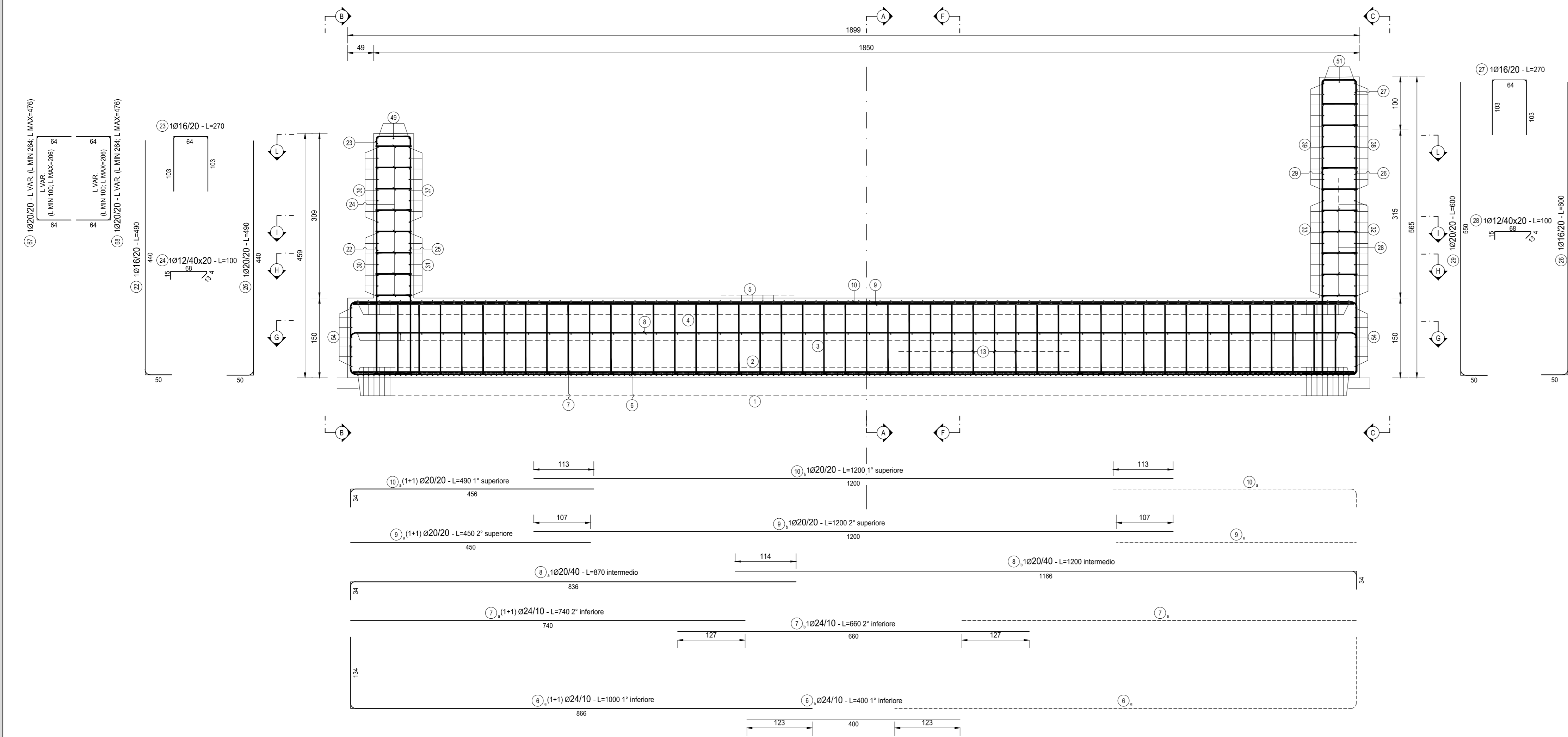
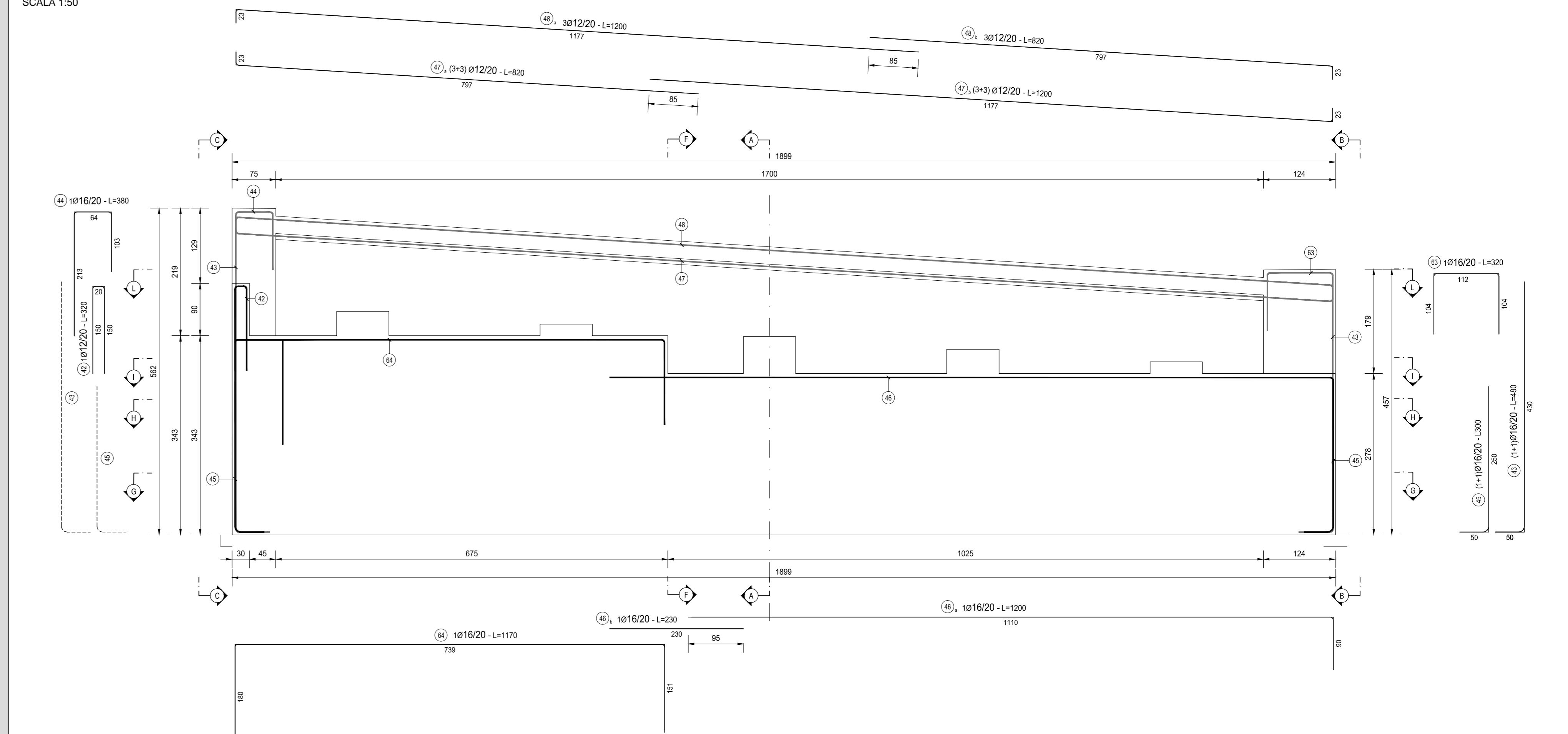


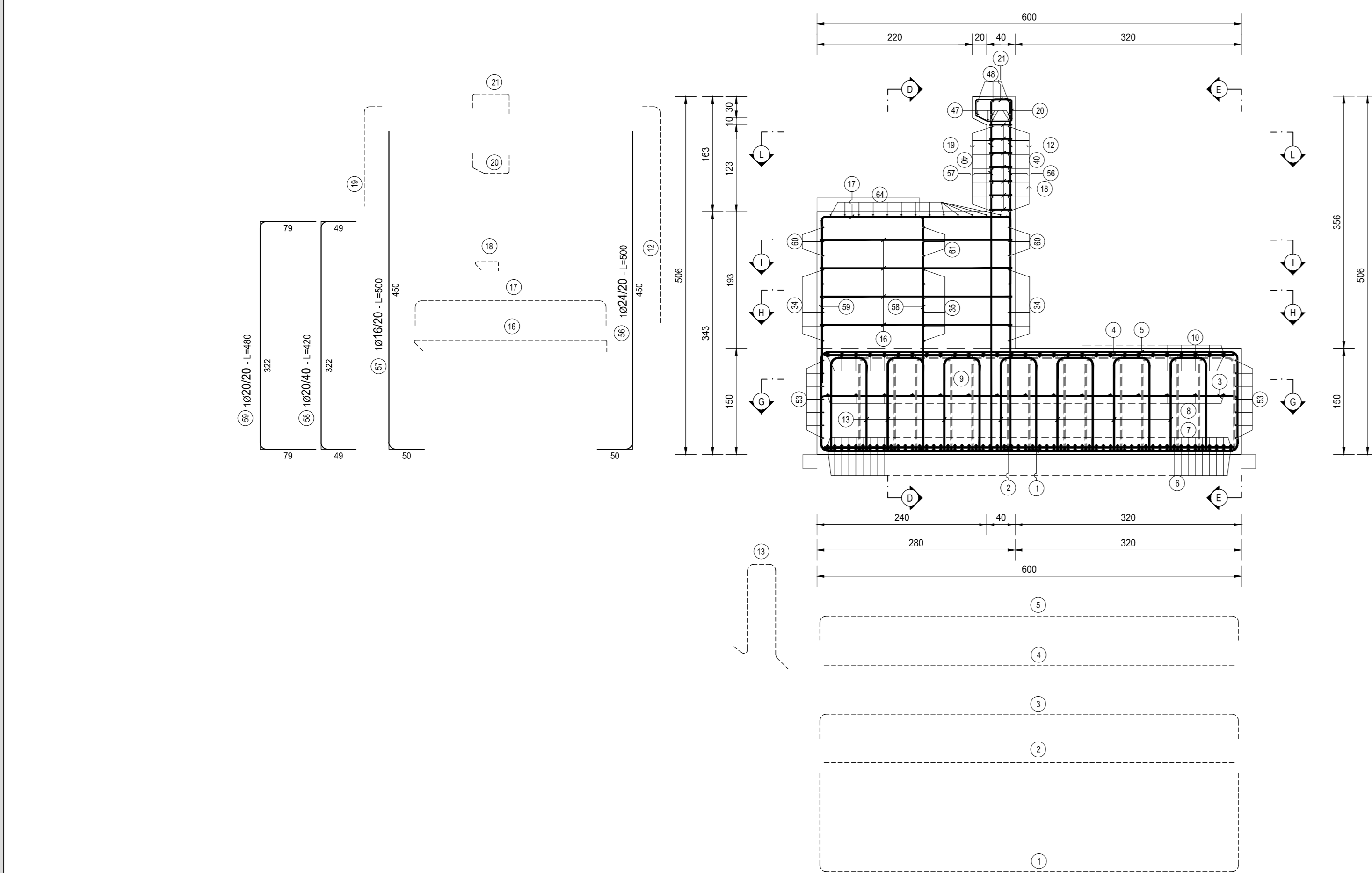
SEZIONE E-E
SCALA 1:50



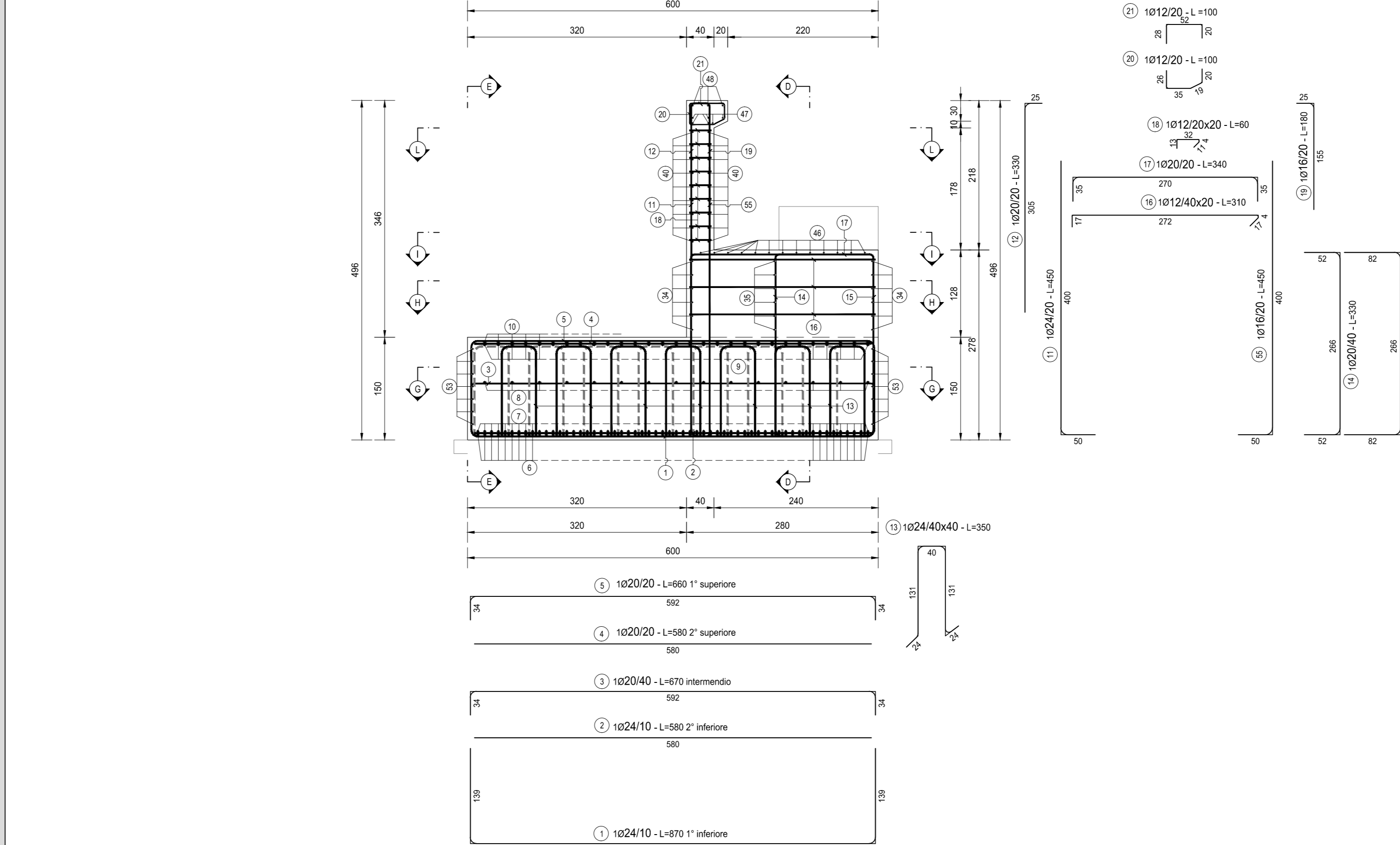
SEZIONE D-D
SCALA 1:50



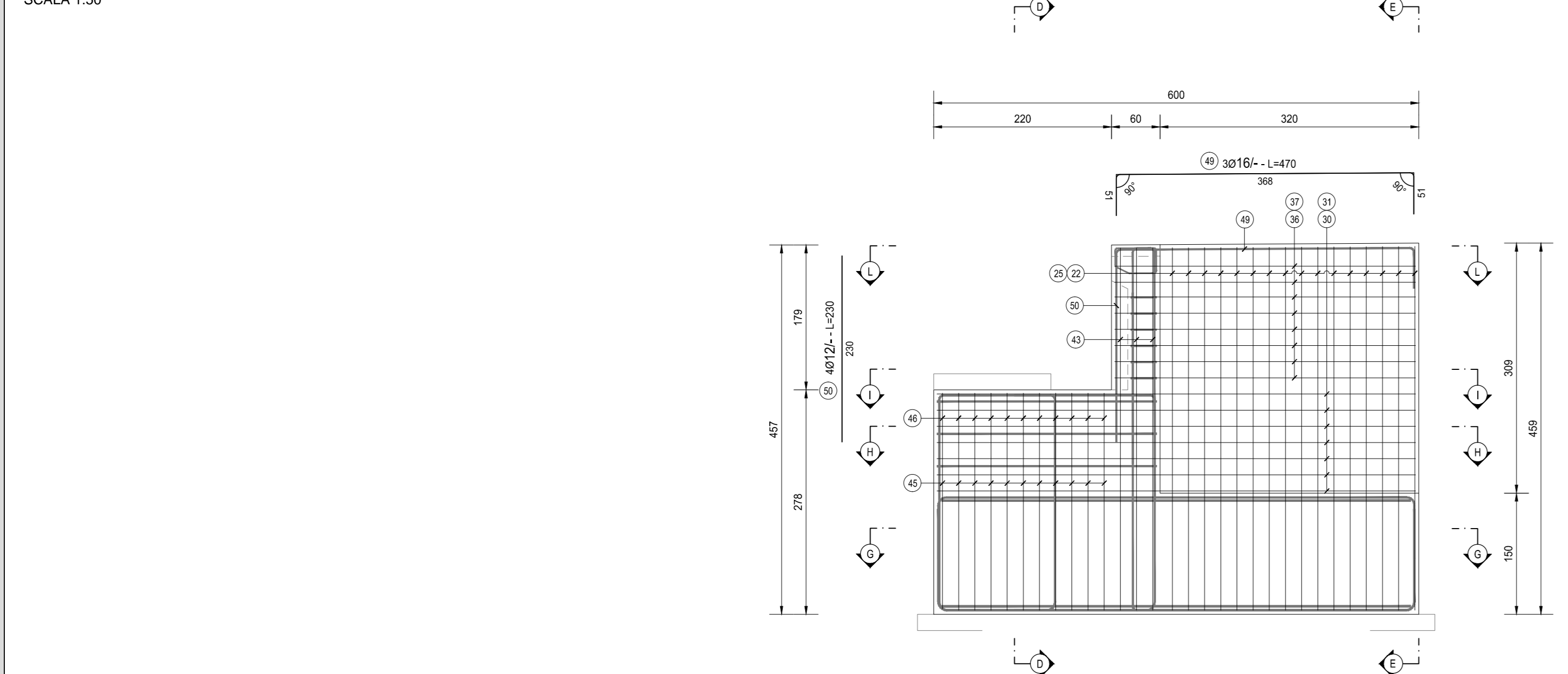
SEZIONE F-F
SCALA 1:50



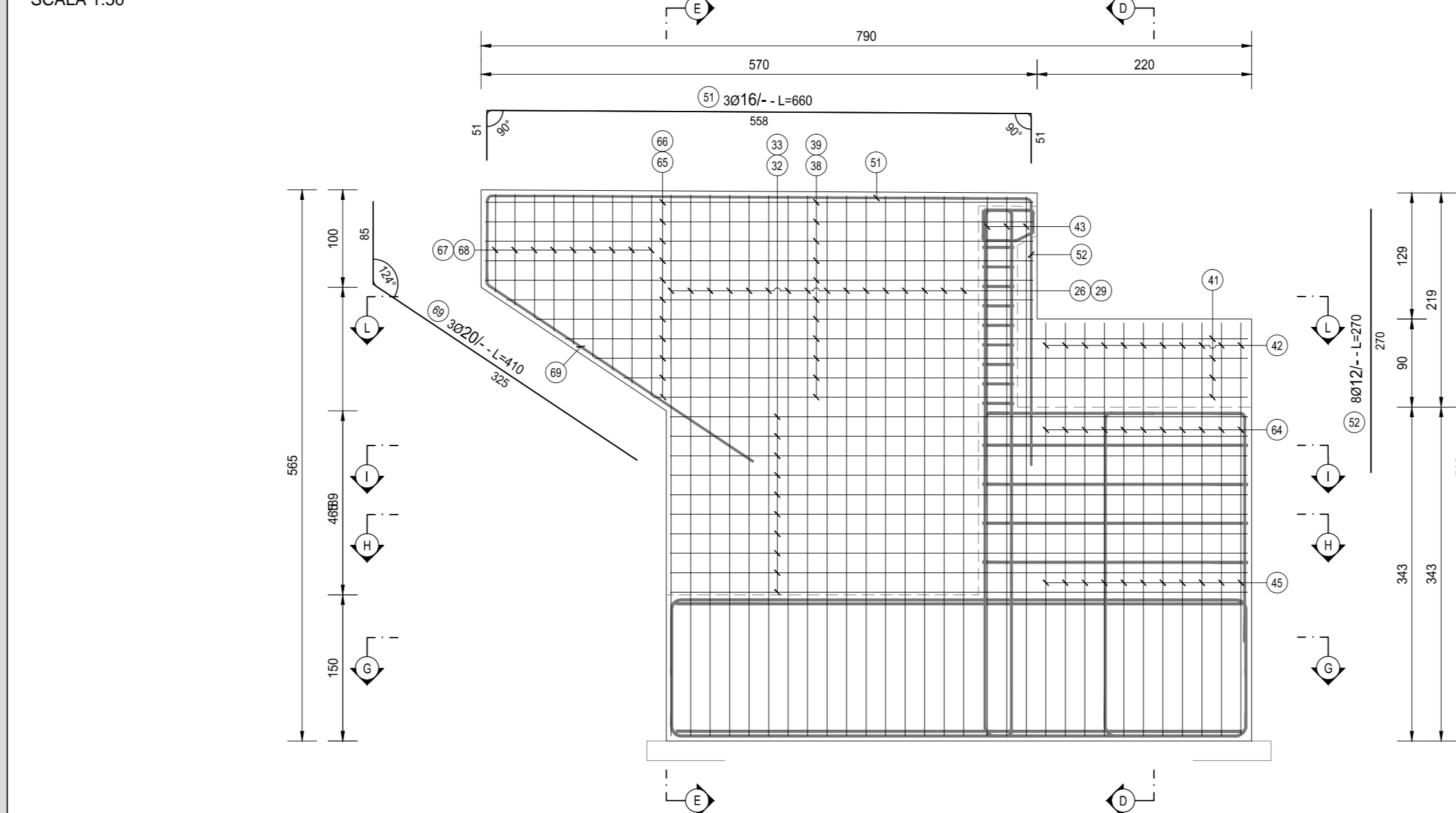
SEZIONE A-A
SCALA 1:50



SEZIONE C-C
SCALA 1:50



SEZIONE B-B
SCALA 1:50



FERRI TIPO A	FERRI TIPO B	FERRI TIPO C
FERRI TIPO D	FERRI TIPO E	FERRI TIPO F

RICHIAMI AD ALTRI ELABORATI	
PER LA DEFINIZIONE DELLE CARATTERISTICHE DEI MATERIALI	HC003 - P00V03STRSC01
PER LA TABELLA FERRI	HC014 - P00V03STRAR02

ANAS S.p.A.
Direzione Progettazione e Realizzazione Lavori

NUOVA S.S. 341 "GALLARATESE" - TRATTO DA SAMARATE A CONFINE
CON LA PROVINCIA DI NOVARA - TRATTO NORD

**STRALCIO FUNZIONALE DAL KM 6+500 (SVINCOLO S.S. 336 NORD)
AL KM 8+844 (SVINCOLO AUTOSTRADA A8)
"BRETTELLA DI GALLARATE"**

STUDIO CORONA	UNING	SETAC	ARKE	DOTI. GEOL. DAMASCUSILO
Ing. Renato Vanni Architetto	Ing. Valerio Spadaro Ingegnere	Prof. Ing. Luigi Marzulli Ingegnere	Ing. Giancarlo Baccetti Ingegnere	Prof. Ing. Carlo Elio Geologo
VISTO IL RESPONSABILE DEL PROCEDIMENTO	RESPONSABILE INTEGRAZIONE DELLE PREVISIONI SPECIALISTICHE	IL PROGETTISTA FIRMATARIO DELLA PRESTAZIONE SPECIALISTICA	GEOLOGO	COORDINATORE DELLA SICUREZZA IN FASE DI PROGETTAZIONE
Dist. Ing. Giancarlo LUCCHINI	Ing. Valerio SPADARO	Ing. Valerio BACCETTI	Prof. Ing. Carlo Elio MONTERESSI	Ing. Giancarlo RANIERI

HC 015		H-PROGETTO STRUTTURALE-OPERE PRINCIPALI	
HC - V04 - VIADOTTO VASCHE DI SPAGLIO - IMPALCATO SUD		Armatura spalla A - tavola 02 di 02	
CODICE PROGETTO	NOME FILE	REVISIONE	SCALA
PROGETTO M1533	HC015-P00V03STRAR03_A.dwg		1:50
ELAB. E 1801	ELAB. P00V03STRAR03		
C			
A			
EMMISSIONE	MARZO 2021	ARCH. MAURO BACCETTI	ING. VALERIO BACCETTI
REVISIONE	DESCRIZIONE	DATA	VERIFICATO
			ING. RENATO DEL PRETE
			APPROVATO