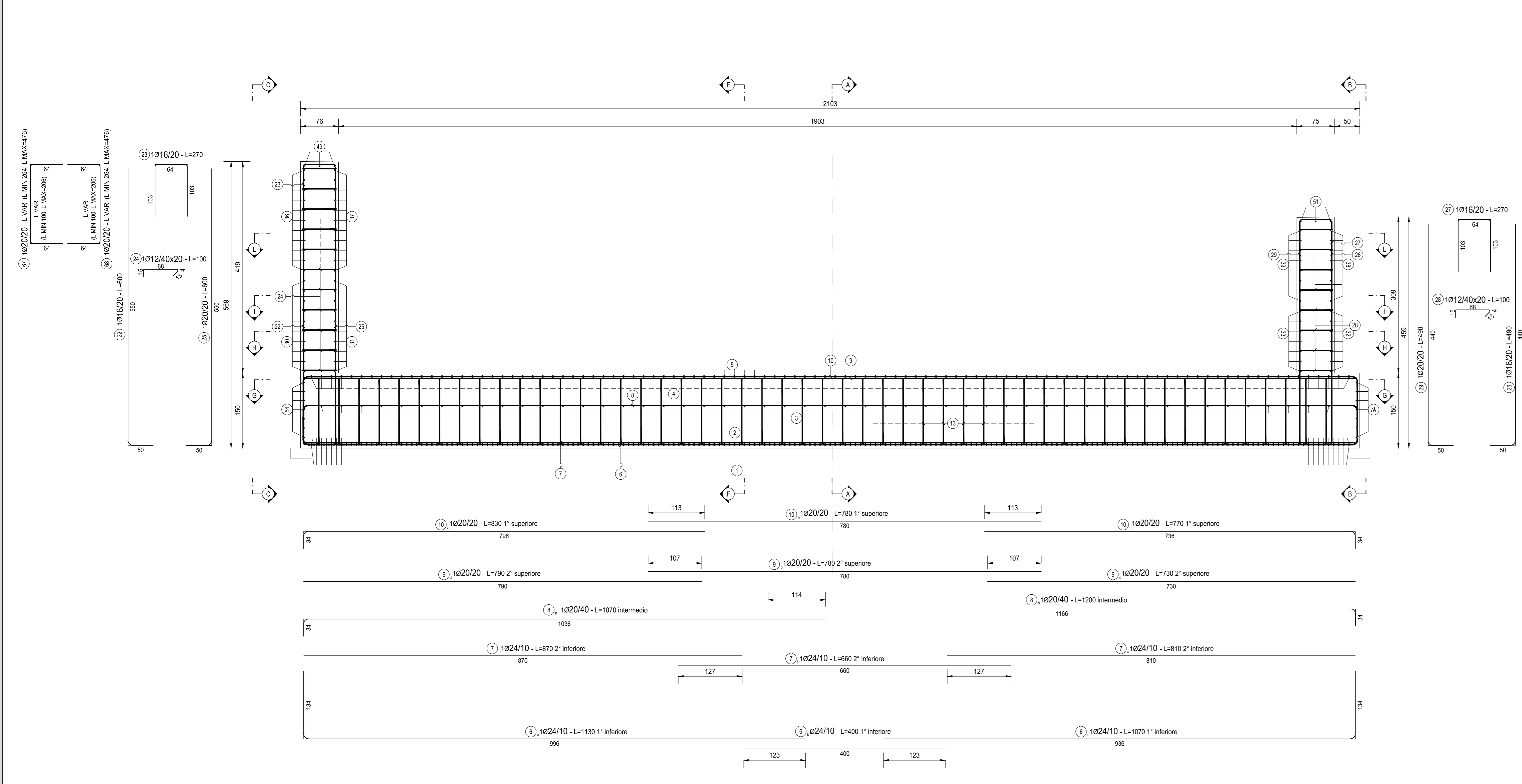
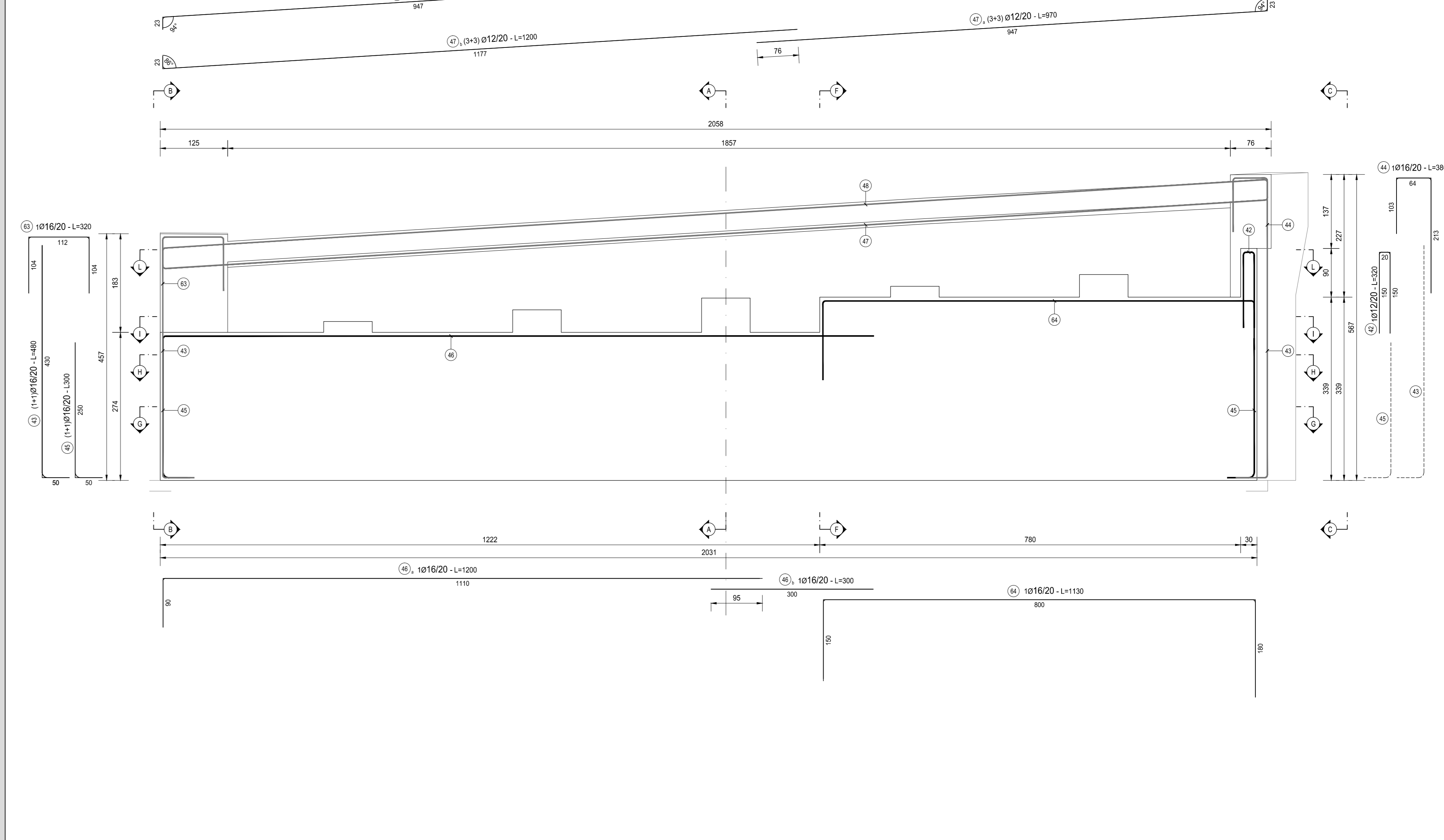


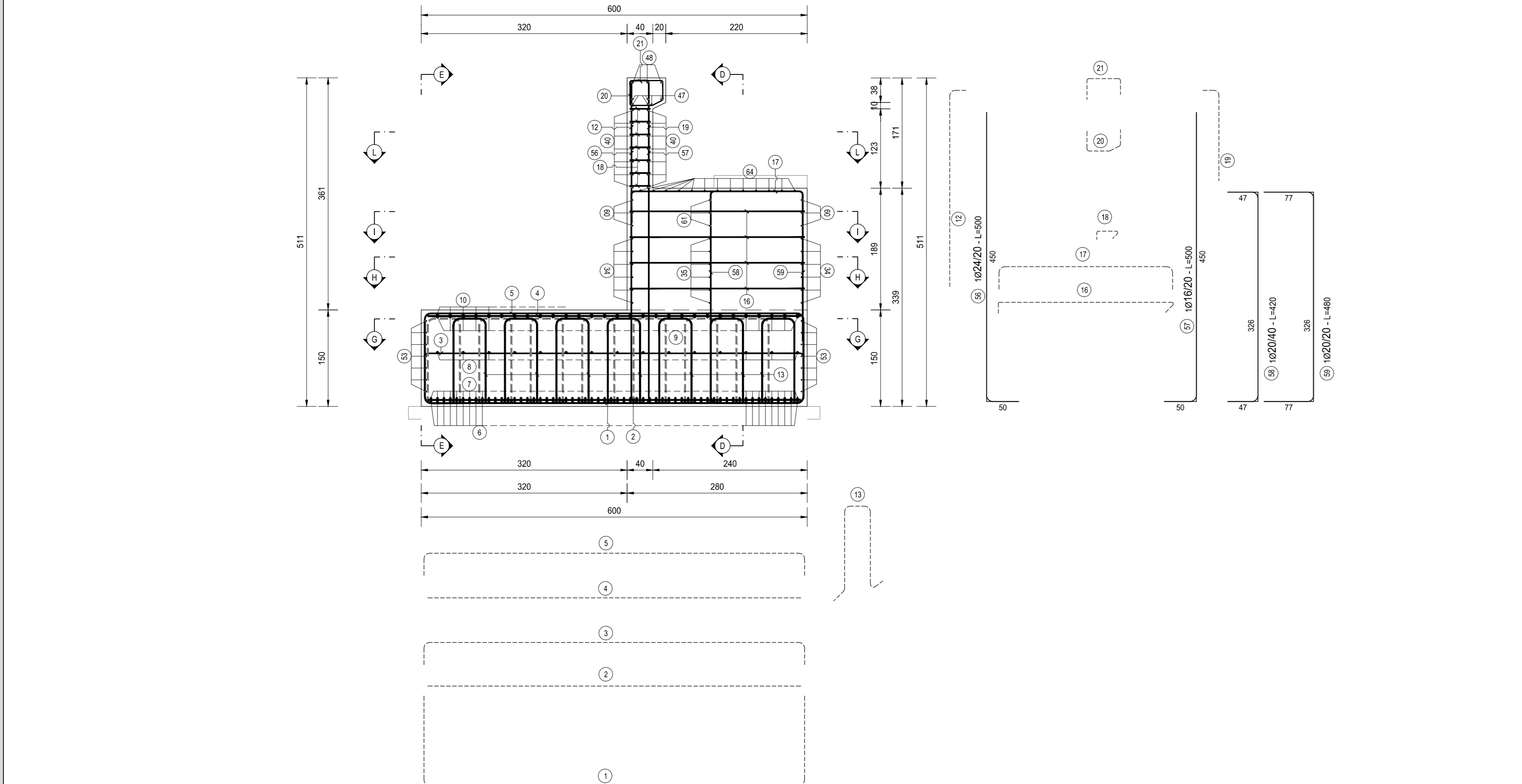
SEZIONE E-E
SCALA 1:50



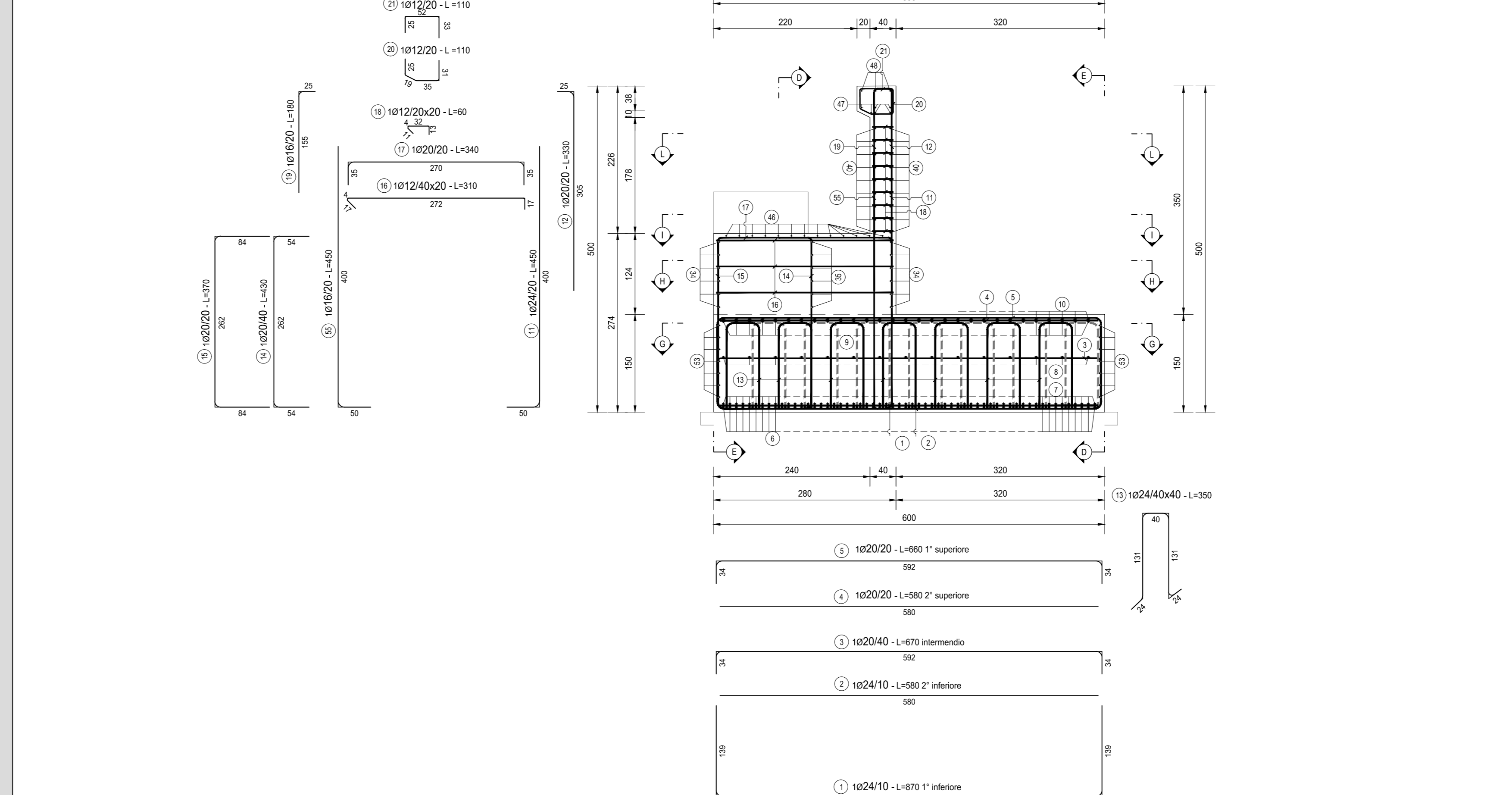
SEZIONE D-D
SCALA 1:50



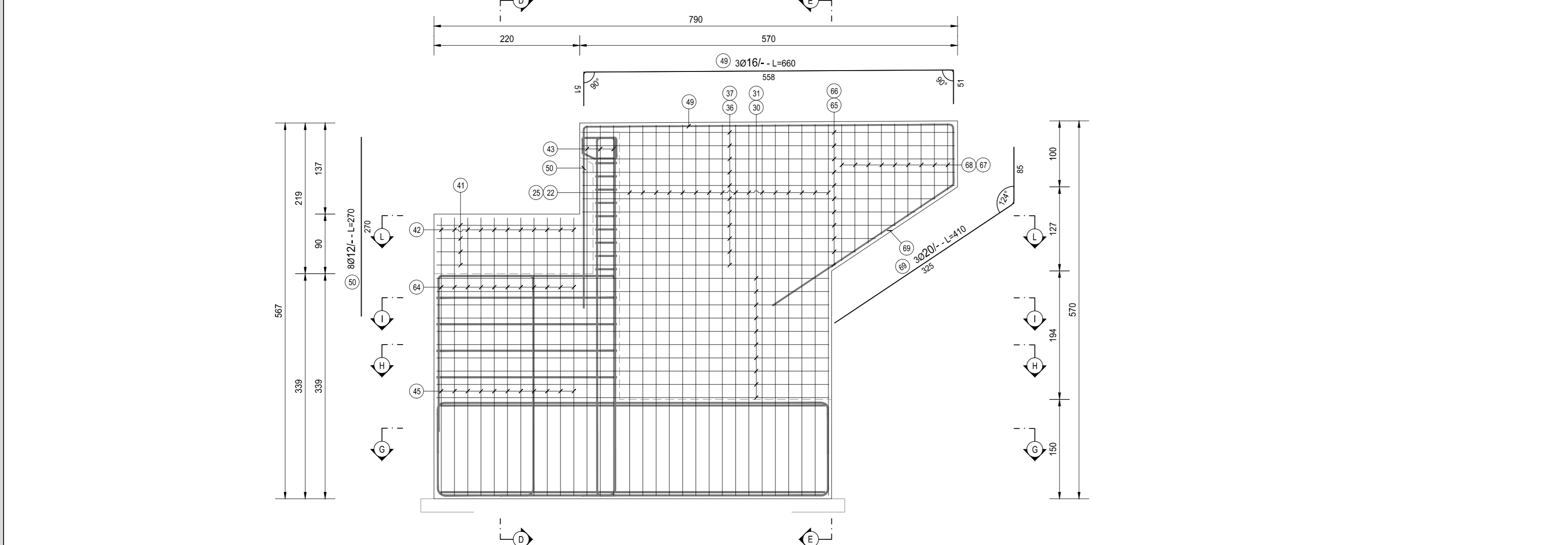
SEZIONE F-F
SCALA 1:50



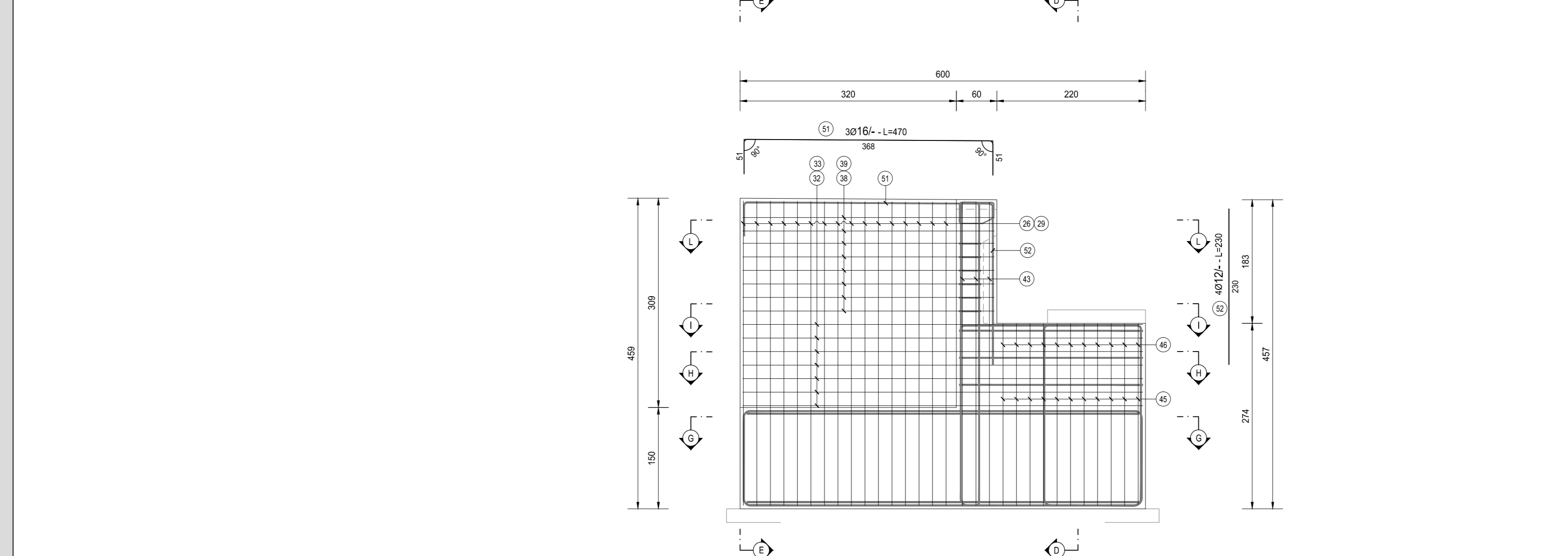
SEZIONE A-A
SCALA 1:50



SEZIONE C-C
SCALA 1:50



SEZIONE B-B
SCALA 1:50



FERRI TIPO A	FERRI TIPO B	FERRI TIPO C
FERRI TIPO D	FERRI TIPO E	FERRI TIPO F

RICHIAMI AD ALTRI ELABORATI	
PER LA DEFINIZIONE DELLE CARATTERISTICHE DEI MATERIALI	HC003 - P00V03STRSC01
PER LA TABELLA FERRI	HC018 - P00V03STRAR04

anas ANAS S.p.A.
Direzione Progettazione e Realizzazione Lavori

NUOVA S.S. 341 "GALLARATESE" - TRATTO DA SAMARATE A CONFINE
CON LA PROVINCIA DI NOVARA - TRATTO NORD

**STRALCIO FUNZIONALE DAL KM 6+500 (SVINCOLO S.S. 336 NORD)
AL KM 8+844 (SVINCOLO AUTOSTRADA A8)
"BRETTELLA DI GALLARATE"**

PROGETTO ESECUTIVO

STUDIO CORONA Ing. Renato Vanni Arch. Roberto Vanni	ING. RENATO DEL PRISTE Ing. Valerio Del Priste	ECOPLAN Arch. Nicola Falleri	EG Dott. Carlo Scattolon
UNING Ing. Renato Vanni	SETAC Prof. Ing. Luigi Marzulli	ARKE Ing. Giancarlo Ranieri	DOTI. GEOL. DANIO SULLO Dott. Carlo Scattolon

VISTO IL RESPONSABILE DEL PROCEDIMENTO

RESPONSABILE INTEGRAZIONE DELLE PREVISIONI SPECIALISTICHE

IL PROGETTISTA FIRMATARIO DELLA PRESTAZIONE

GEOLOGO

COORDINATORE DELLA SICUREZZA IN FASE DI PROGETTAZIONE

HC 019		H-PROGETTO STRUTTURALE-OPERE PRINCIPALI	
HC - V04 - VIADOTTO VASCHE DI SPAGLIO - IMPALCATO SUD		Armatura spalla B - tavola 02 di 02	
CODICE PROGETTO	NOME FILE	REVISIONE	SCALA:
M1533 E 1801	HC019-P00V03STRAR05_A.dwg	A	1:50
PROGETTO	LIV. PROJ.	N. PROJ.	
ELAB.	CODICE	ELAB.	
	P00V03STRAR05		
C			
B			
A	EMISSIONE	MARZO 2021	ARCH. MAURO SACCO
REV.	DESCRIZIONE	DATA	REDAITTO
			ING. VALERIO DEL PRISTE
			ING. RENATO DEL PRISTE
			APPROVATO