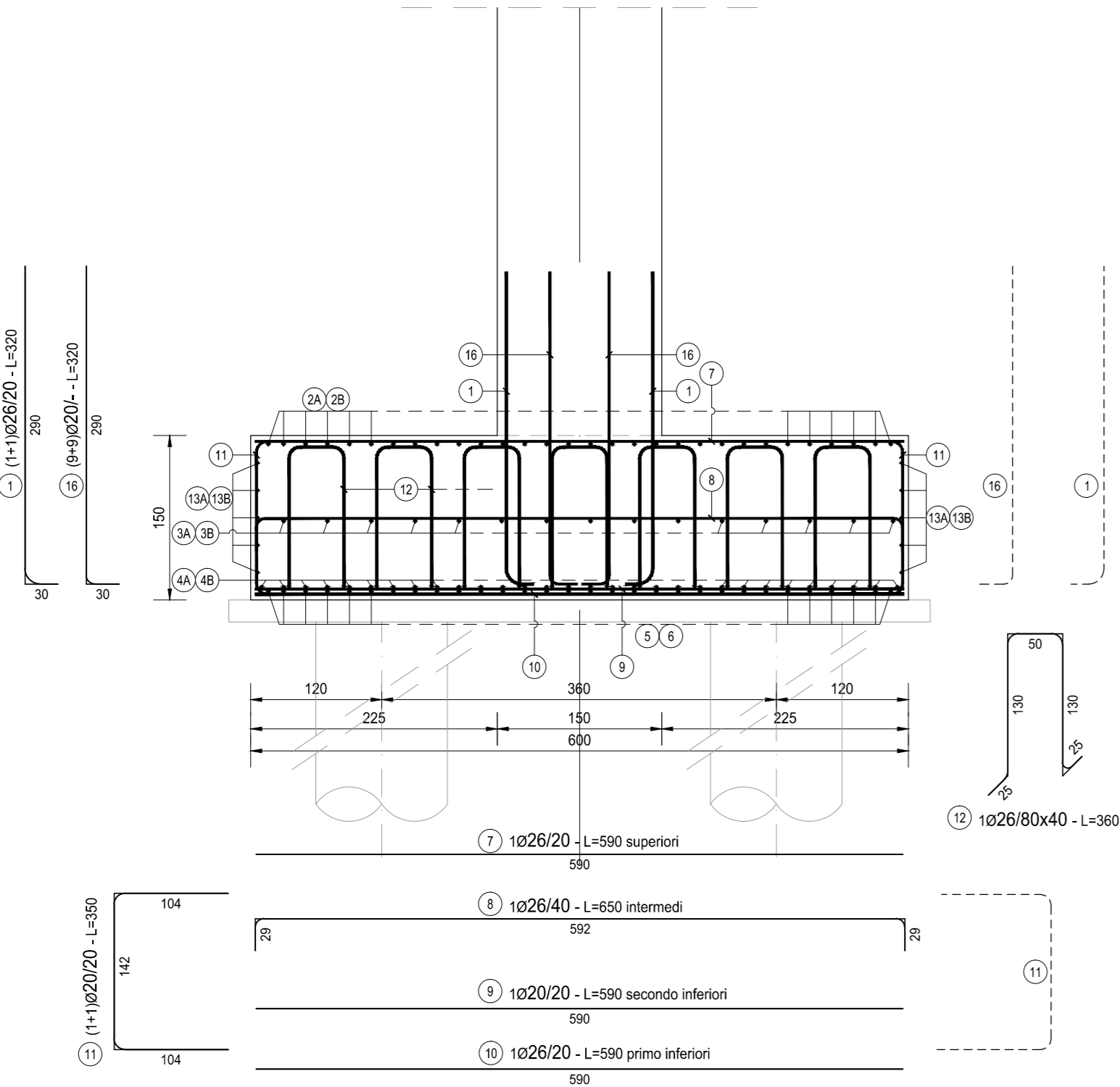
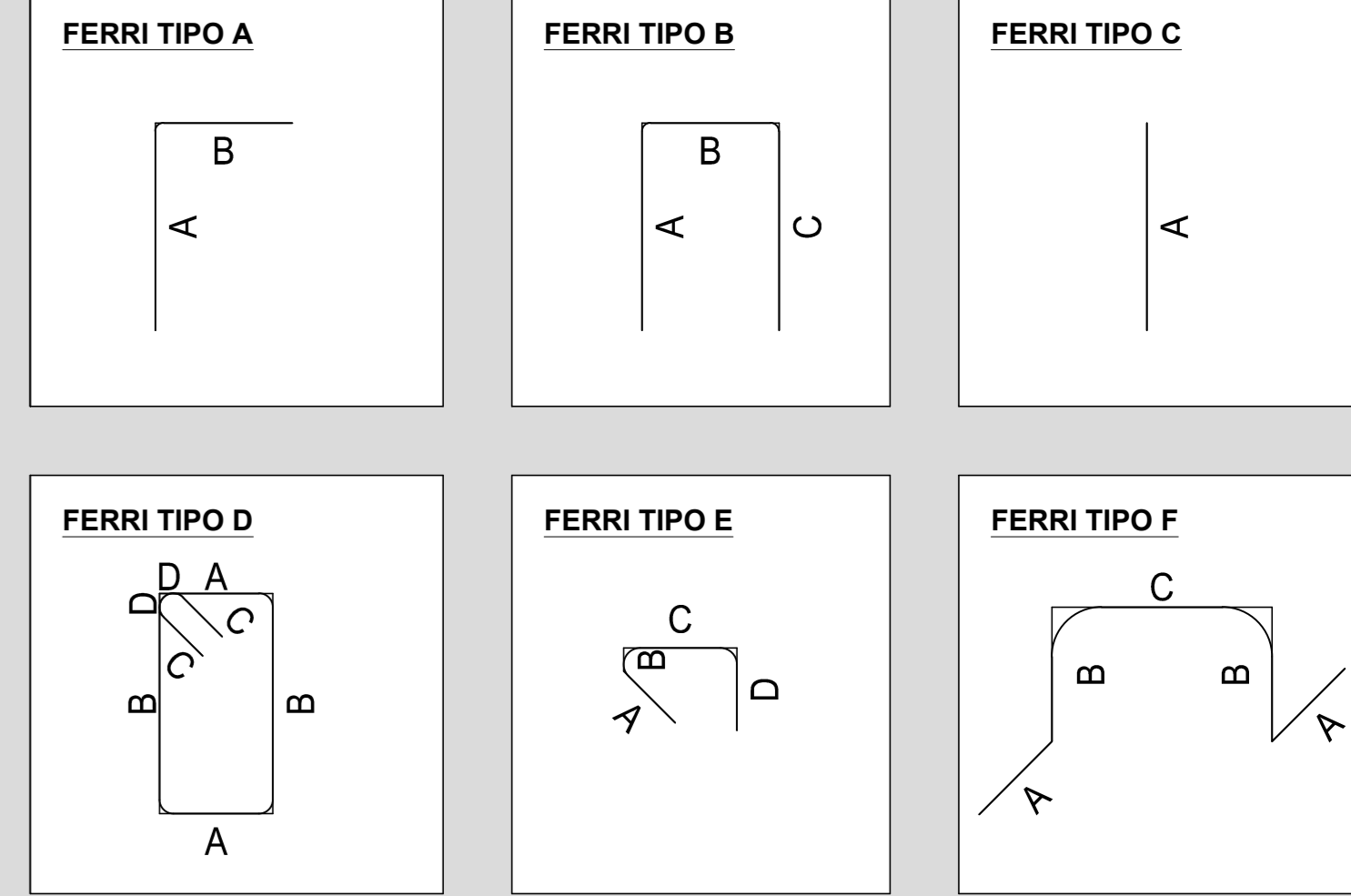
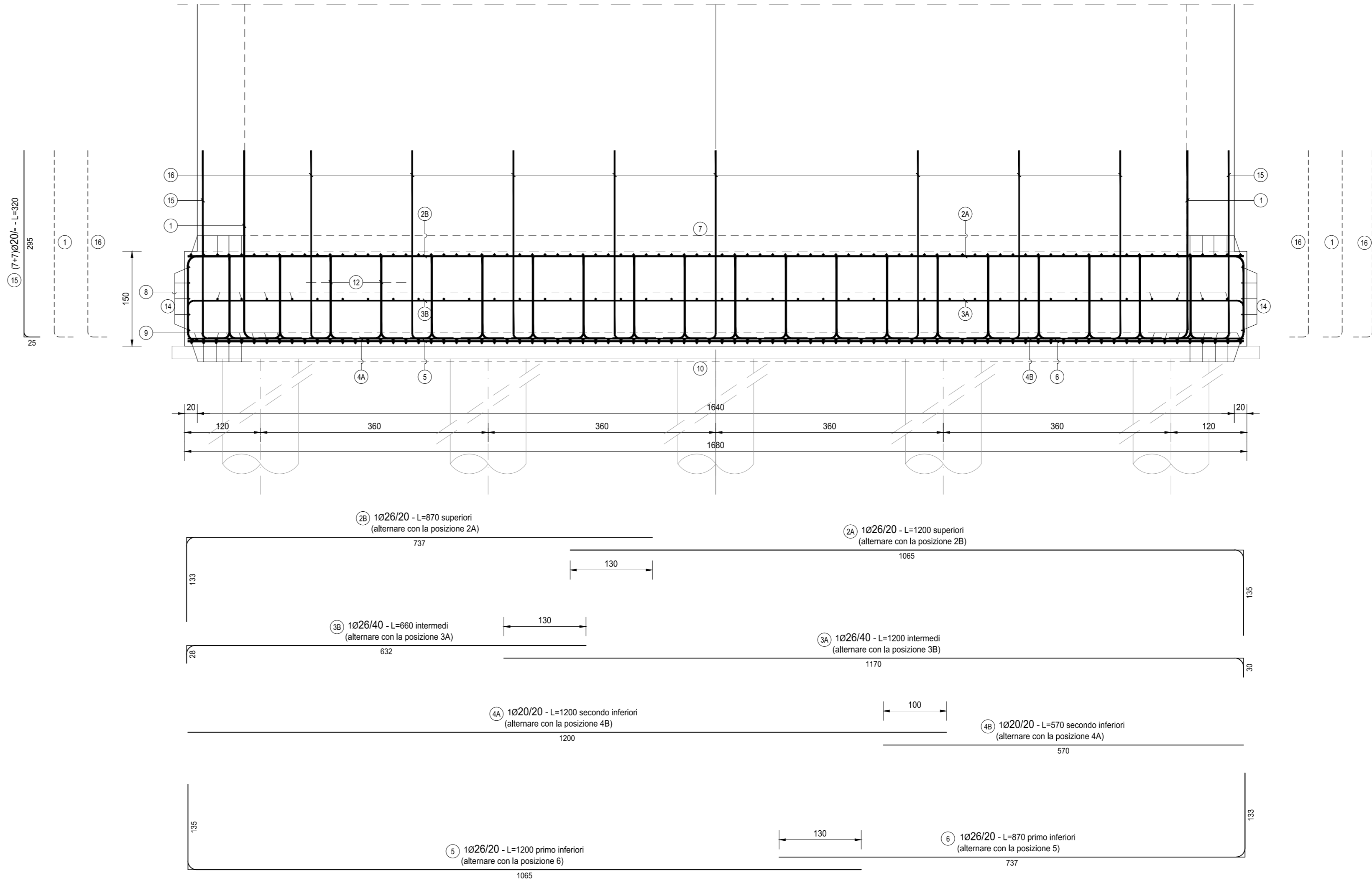


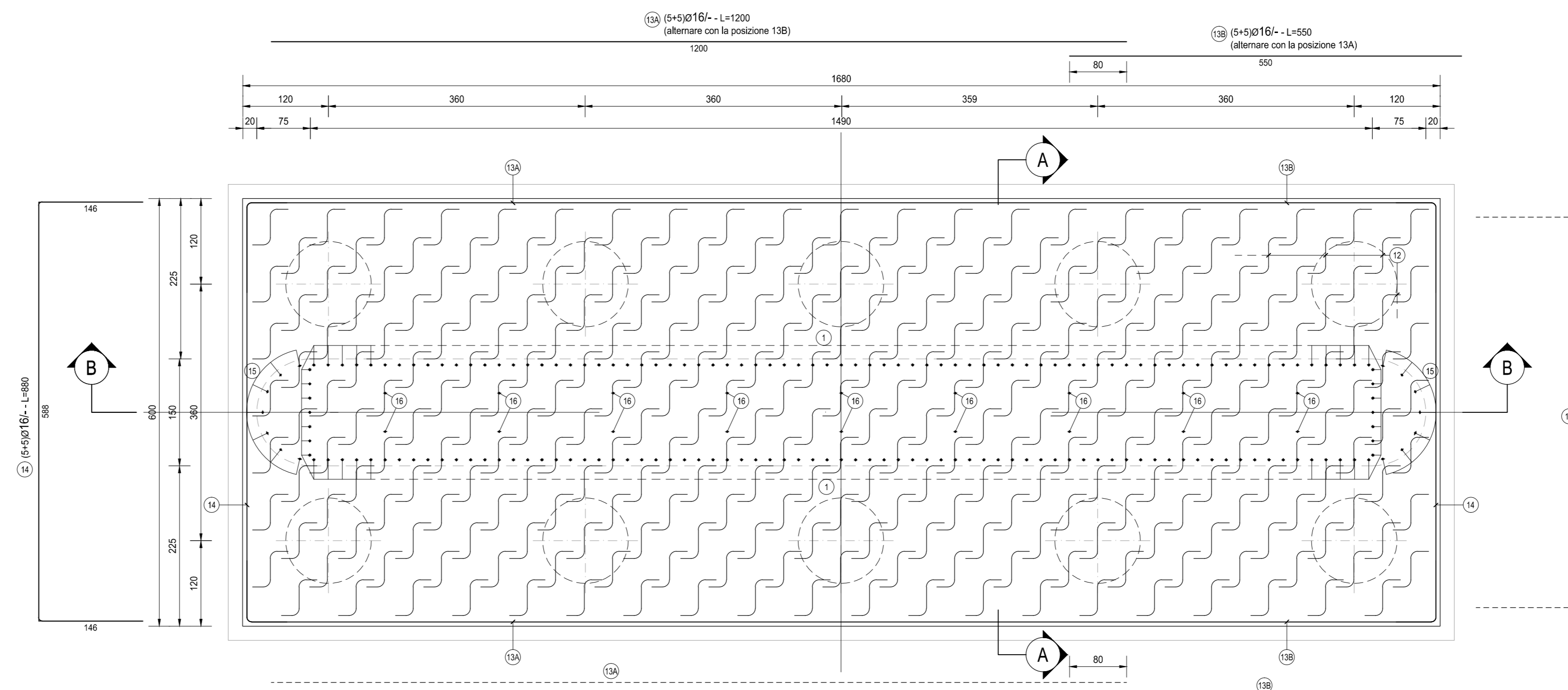
SEZIONE A-A
SCALA 1:50



SEZIONE B-B
SCALA 1:50



PIANTA
SCALA 1:50



FONDAZIONE PILA												
TIPO	POS	NOTA	φ [mm]	PASSO [cm]	A [cm]	B [cm]	C [cm]	D [cm]	L [cm]	N. Bar.	L.TOT [cm]	KG
A	1	A	1+1	26	20	30	290	-	320	164	52480	2.186.15
A	2	A	1	26	20	1065	135	-	1200	30	36000	1.499.65
A	2	B	1	26	20	737	133	-	870	30	26100	1.087.24
A	3	A	1	26	40	1170	30	-	1200	15	18000	749.82
A	3	B	1	26	40	632	28	-	660	15	9900	412.40
C	4	A	1	20	20	1200	-	-	1200	30	36000	887.36
C	4	B	1	20	20	570	-	-	570	30	17100	421.50
A	5	1	26	20	1065	135	-	-	1200	30	36000	1.499.65
A	6	1	26	20	737	133	-	-	870	30	26100	1.087.24
C	7	1	26	20	590	-	-	-	590	84	49560	2.054.51
B	8	1	26	40	29	562	29	-	650	41	29550	1.110.15
C	9	1	20	20	590	-	-	-	590	84	49560	1.221.60
C	10	1	26	20	590	-	-	-	590	84	49560	2.054.51
B	11	1+1	20	20	104	142	104	-	350	168	58800	1.440.36
F	12	1	26	80X40	50	130	50	130	380	287	103320	4.303.98
C	13	A	5-5	16	-	1200	-	-	1200	10	12000	189.30
C	13	B	5-5	16	-	550	-	-	550	10	5500	86.76
B	14	5-5	16	-	146	588	146	-	890	10	8900	138.82
A	15	7-7	20	-	25	295	-	-	320	14	4480	110.43
A	16	4+4	20	-	30	290	-	-	320	18	5760	141.98
PESO TOTALE ARMATURA (kg)											22.712,43	

φ [mm]	L.TOT [cm]	KG
16	26300	414.89
20	171700	4.232.23
26	433670	16.065.31
TOT (KG)		22.712,43

RICHIAMI AD ALTRI ELABORATI
PER LA DEFINIZIONE DELLE CARATTERISTICHE DEI MATERIALI **HC003 - P00V103STRSC01**

ANAS S.p.A.
Direzione Progettazione e Realizzazione Lavori

NUOVA S.S. 341 "GALLARATESE" - TRATTO DA SAMARATE A CONFINE CON LA PROVINCIA DI NOVARA - TRATTO NORD
STRALCIO FUNZIONALE DAL KM 6+500 (SVINCOLO S.S. 336 NORD) AL KM 8+844 (SVINCOLO AUTOSTRADA A8) "BRETTELLA DI GALLARATE"

PROGETTO ESECUTIVO

STUDIO CORONA Ing. Valerio Spighi Arch. Roberto Fabbri	ING. RENATO DEL PRETE Ing. Stefano Del Prete Arch. Renata Fabbri	ECOPLAN Arch. Renata Fabbri Arch. Renata Fabbri	EG Arch. Renata Fabbri Arch. Renata Fabbri
UNING Ing. Renato Vanni Prof. Ing. Matteo Romani	G.A.M. Prof. Ing. Luigi Mariani Prof. Ing. Luigi Mariani	SETAC Prof. Ing. Luigi Mariani Prof. Ing. Luigi Mariani	ARKE Prof. Ing. Luigi Mariani Prof. Ing. Luigi Mariani
ING. RENATO DEL PRETE Prof. Ing. Luigi Mariani	ING. RENATO DEL PRETE Prof. Ing. Luigi Mariani	ING. RENATO DEL PRETE Prof. Ing. Luigi Mariani	ING. RENATO DEL PRETE Prof. Ing. Luigi Mariani

VISTO IL RESPONSABILE DEL PROCEDIMENTO
RESPONSABILE DELL'INTEGRAZIONE DELLE PREVISIONI SPECIALISTICHE
IL PROGETTISTA FIRMATARIO DELLA PRESTAZIONE
GEOLOGO
COORDINATORE DELLA SICUREZZA IN FASE DI PROGETTAZIONE

HC 025
H-PROGETTO STRUTTURALE-OPERE PRINCIPALI
HC - V104 - VIADOTTO VASCHE DI SPAGLIO - IMPALCATO SUD
Armatura pila - Fondazione pila 2

CODICE PROGETTO: **HC025-PO0V103STRAR08**
NOME FILE: **HC025-PO0V103STRAR08_A.dwg**
REVISIONE: **A** SCALA: **1:50**

PROGETTO: **M1533** LIV. PROJ.: **E** N. PROJ.: **1801**
CODICE ELAB.: **P00V103STRAR08**

REV.	DESCRIZIONE	DATA	REDATTO	VERIFICATO	APPROVATO
C					
B					
A	EMISSIONE	MARZO 2021	ARCH. MAURO BASSO	ING. VALERIO DEL PRETE	ING. RENATO DEL PRETE