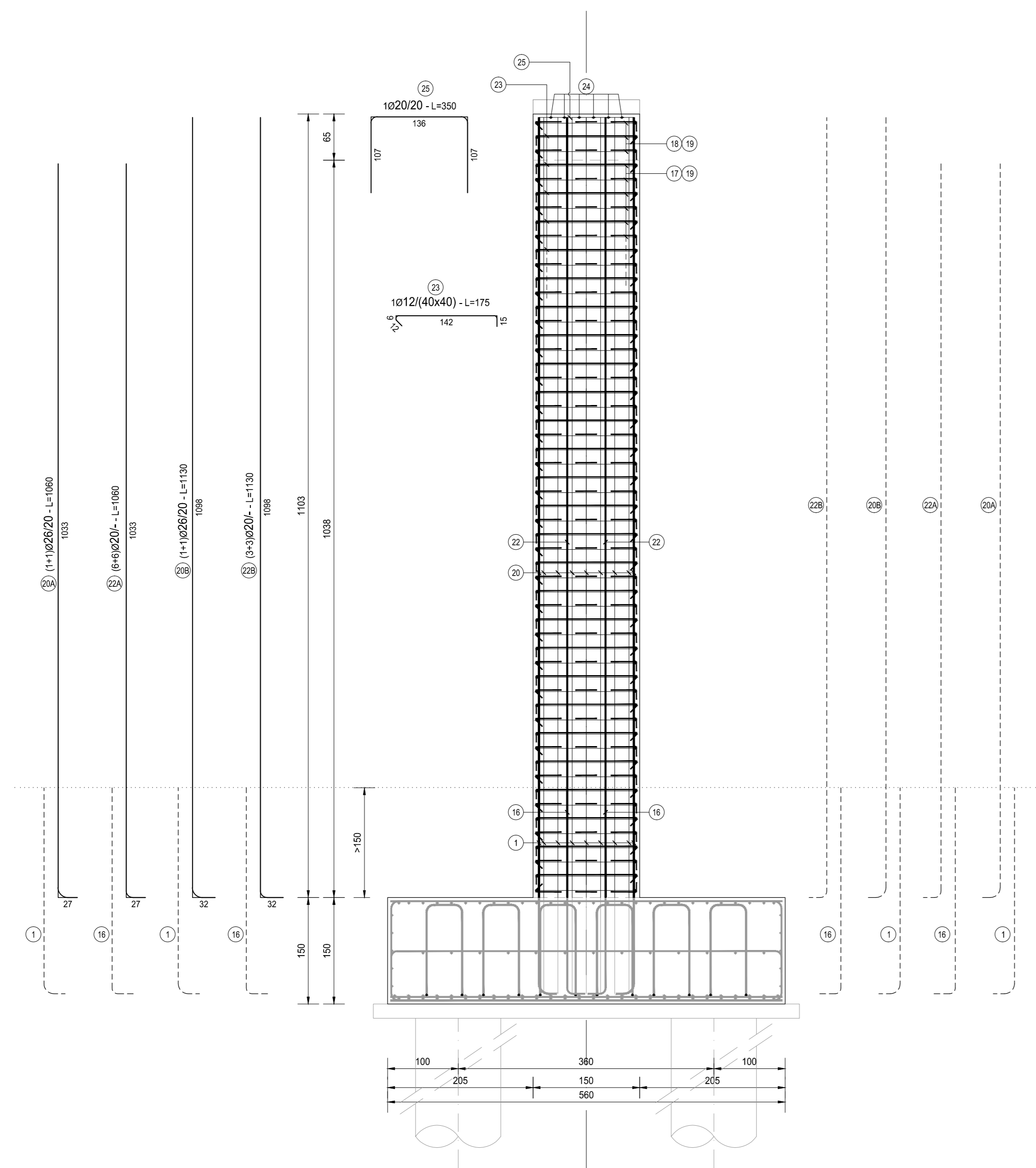
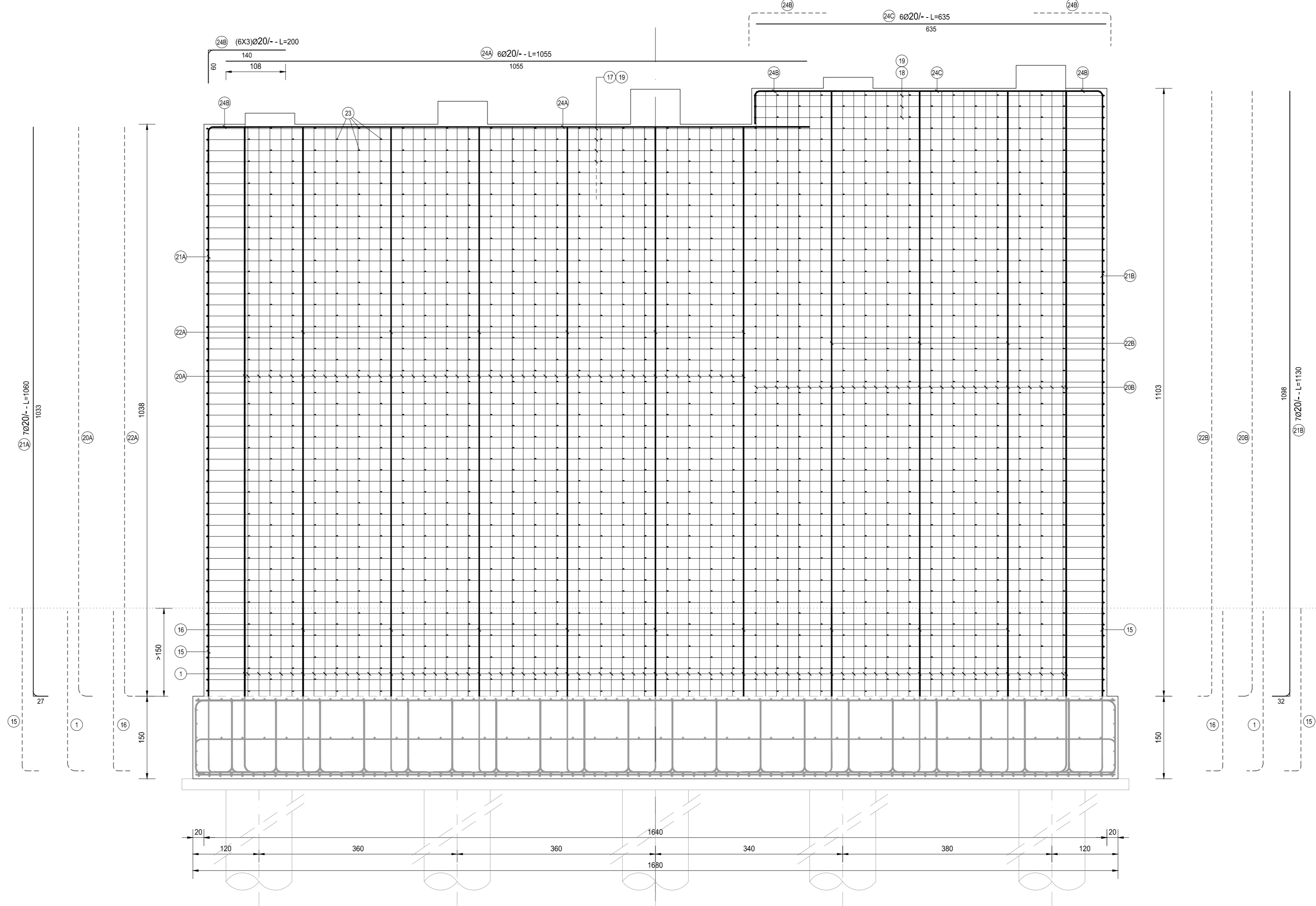


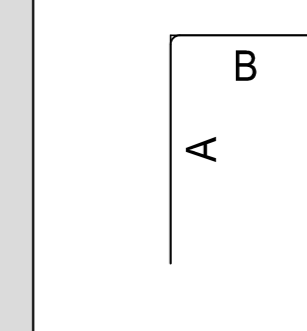
SEZIONE A-A  
SCALA 1:50



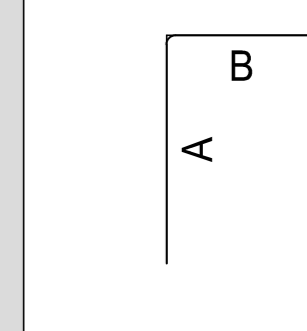
SEZIONE B-B  
SCALA 1:50



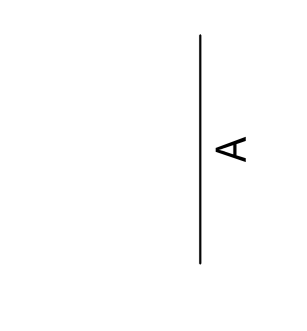
FERRI TIPO A



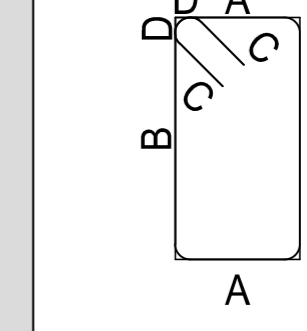
FERRI TIPO B



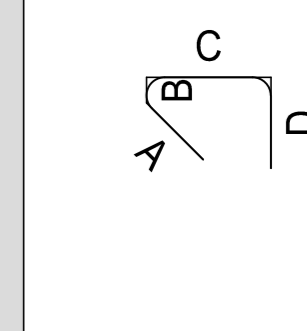
FERRI TIPO C



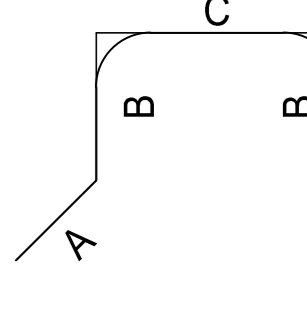
FERRI TIPO D



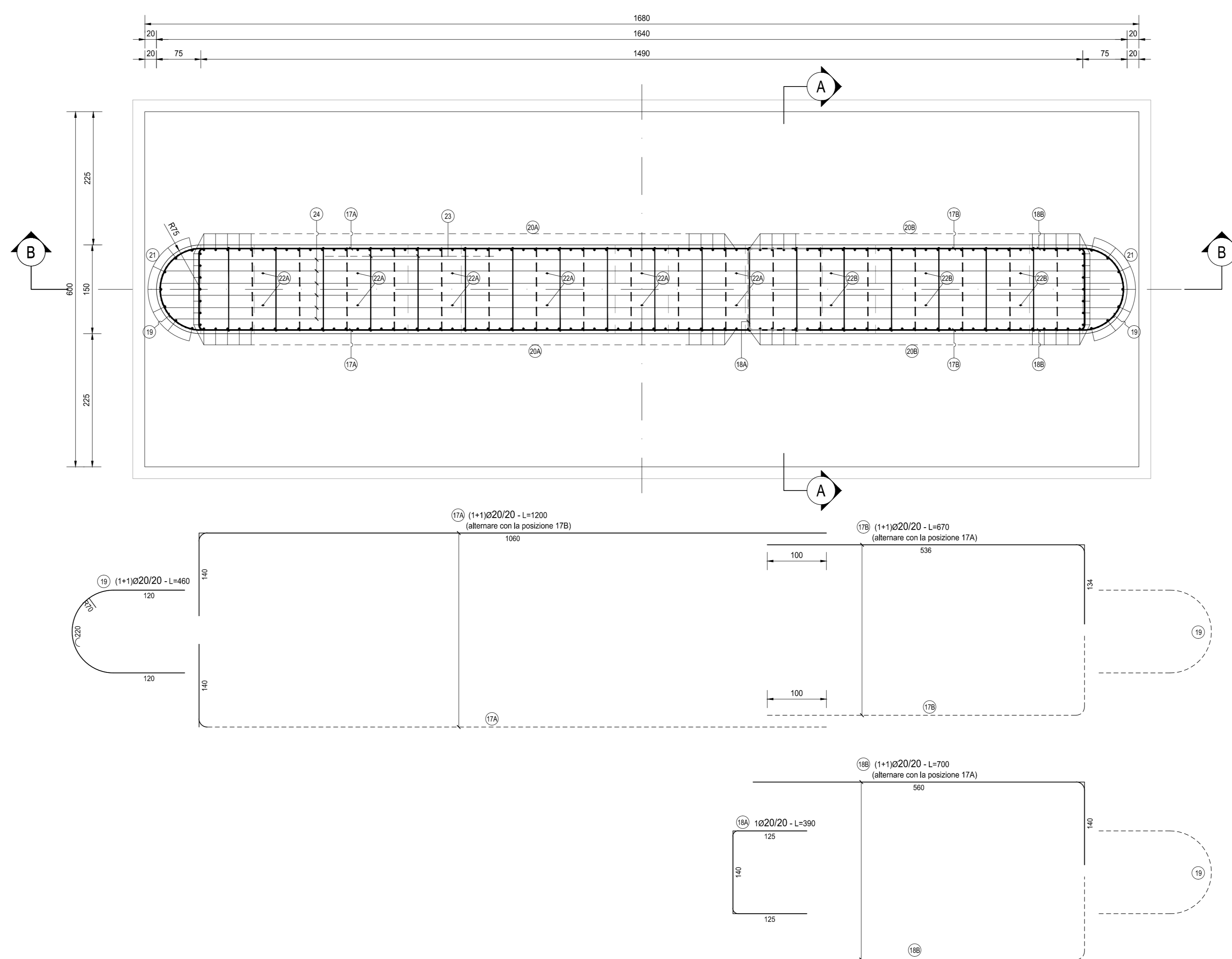
FERRI TIPO E



FERRI TIPO F



PIANTA ARMATURA DI ATTESA  
SCALA 1:50



ELEVAZIONE PILA													
TIPO	POS	NOTA	φ [mm]	PASSO [cm]	A [cm]	B [cm]	C [cm]	D [cm]	L [cm]	N. Bar.	L.TOT [cm]	KG	
A	17	A	14.1	20	20	1090	140	-	-	1200	104	12480	3.076,20
A	17	B	14.1	20	20	536	134	-	-	670	104	6980	1.717,54
B	18	A	14.1	20	20	690	140	-	-	700	6	4200	103,53
A	18	B	1	20	20	125	140	125	-	390	3	1170	29,04
vedi disegno	19	A	14.1	20	20	120	220	120	-	460	107	49220	1.213,22
A	20	A	14.1	26	20	27	1033	-	-	1050	99	104940	4.371,47
A	20	B	14.1	26	20	32	1098	-	-	1130	65	73450	3.050,69
A	21	A	7	20	-	27	1033	-	-	1050	7	7420	182,90
A	21	B	7	20	-	32	1098	-	-	1130	7	7910	194,97
A	22	A	6+8	20	-	27	1033	-	-	1050	12	12720	313,54
A	22	B	3+3	20	-	32	1098	-	-	1130	8	8760	187,12
E	23	-	12	40x40	12	6	142	16	175	1090	175000	1.552,89	
C	24	A	6	20	-	1055	-	-	-	1055	6	6330	156,03
A	24	B	6	20	-	60	140	-	-	200	18	3600	86,74
C	24	C	6	20	-	635	-	-	-	635	6	3810	93,91
B	25	-	1	20	20	107	136	107	-	350	75	26250	647,04
<b>PESO TOTALE ARMATURA [kg]</b>											<b>16.967,61</b>		

TABELLA RIEPILOGATIVA DIAMETRI		
φ [mm]	L.TOT [cm]	KG
12	175000	1.552,89
20	323890	7.983,56
26	178390	7.431,16
<b>TOT (KG)</b>		<b>16.967,61</b>

RICHIAMI AD ALTRI ELABORATI  
PER LA DEFINIZIONE DELLE CARATTERISTICHE DEI MATERIALI **HC003 - P00V103STRSC01**

**ANAS S.p.A.**  
Direzione Progettazione e Realizzazione Lavori

NUOVA S.S. 341 "GALLARATESE" - TRATTO DA SAMARATE A CONFINE CON LA PROVINCIA DI NOVARA - TRATTO NORD  
STRALCIO FUNZIONALE DAL KM 6+500 (SVINCOLO S.S. 336 NORD) AL KM 8+844 (SVINCOLO AUTOSTRADA A8) "BRETTELLA DI GALLARATE"

**PROGETTO ESECUTIVO**

STUDIO CORONA	ING. RENATO DEL PRETE	ECOPLAN	EG
ING. VITO DI GIACOMO	ING. DANIELA DEL PRETE	AVV. NERULLO FERRARI	ING. GIANLUIGI BIANCHI
ING. RENATO VIGI	ING. LUIGI MONTERISI	ING. GIUSEPPE AGOSTINI	ING. GIANLUIGI BIANCHI
ING. RENATO VIGI	ING. LUIGI MONTERISI	ING. GIUSEPPE AGOSTINI	ING. GIANLUIGI BIANCHI

VISTO IL RESPONSABILE DEL PROCEDIMENTO  
RESPONSABILE INTEGRAZIONE DELLE PREVISIONI SPECIALISTICHE  
IL PROGETTISTA FIRMATARIO DELLA PRESTAZIONE  
GEOLOGO  
COORDINATORE DELLA SICUREZZA IN FASE DI PROGETTAZIONE

**HC 026**  
H-PROGETTO STRUTTURALE-OPERE PRINCIPALI  
HC - V104 - VIADOTTO VASCHE DI SPAGLIO - IMPALCATO SUD  
Armatura pila - Elevazione pila 2

CODICE PROGETTO: **HC026-P00V103STRAR09\_A.dwg**  
NOME FILE: **HC026-P00V103STRAR09\_A.dwg**  
REVISIONE: **A** SCALA: **1:50**

PROGETTO: **M1533** LIV. PROG. **E** N. PROG. **1801**  
CODICE ELAB. **P00V103STRAR09**

C				
B				
A	EMMISSIONE	MARZO 2021	ARCH. MAURO SASSO	ING. VALERIO BIANCHI
REV.	DESCRIZIONE	DATA	REDATTO	VERIFICATO