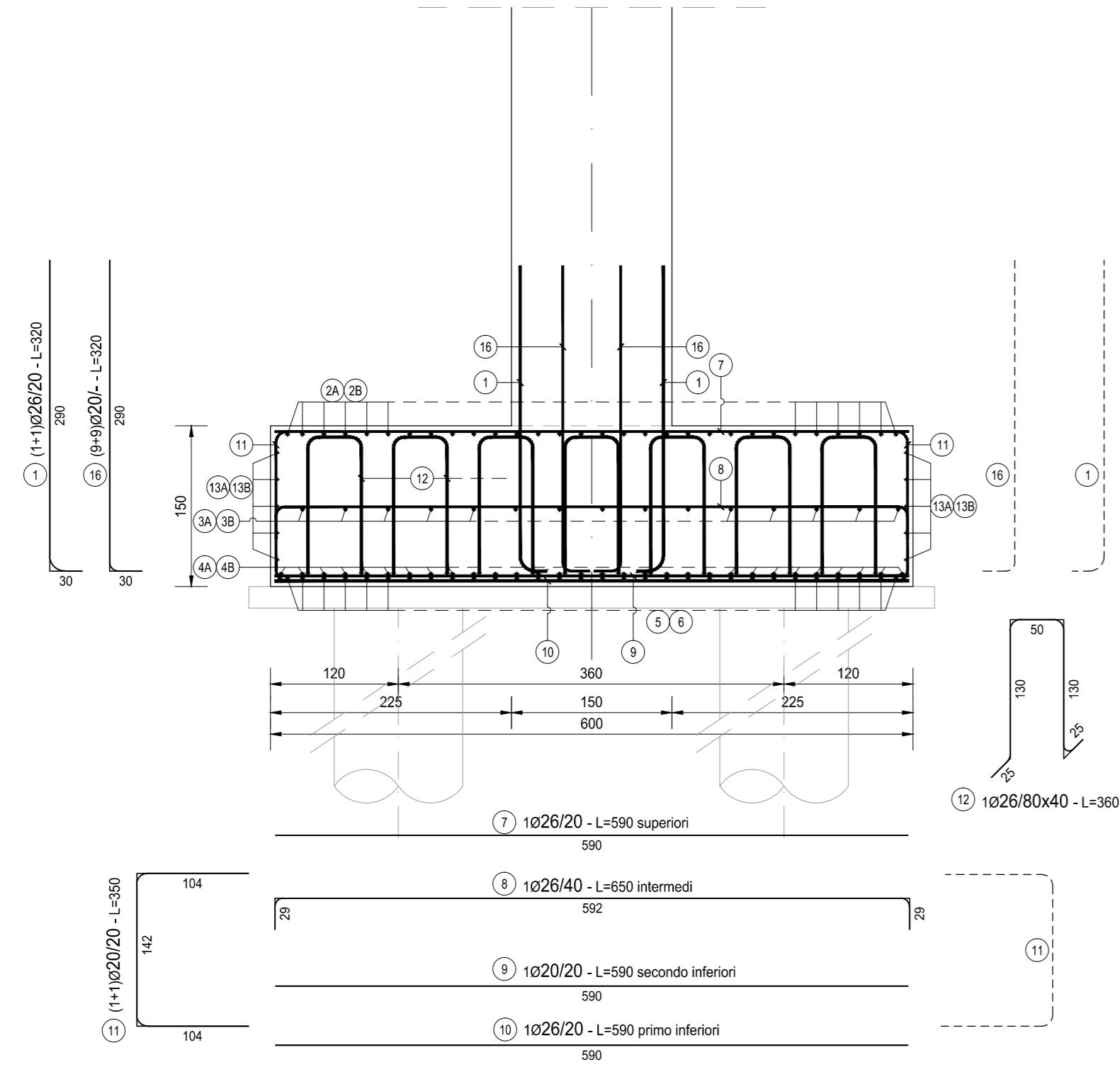
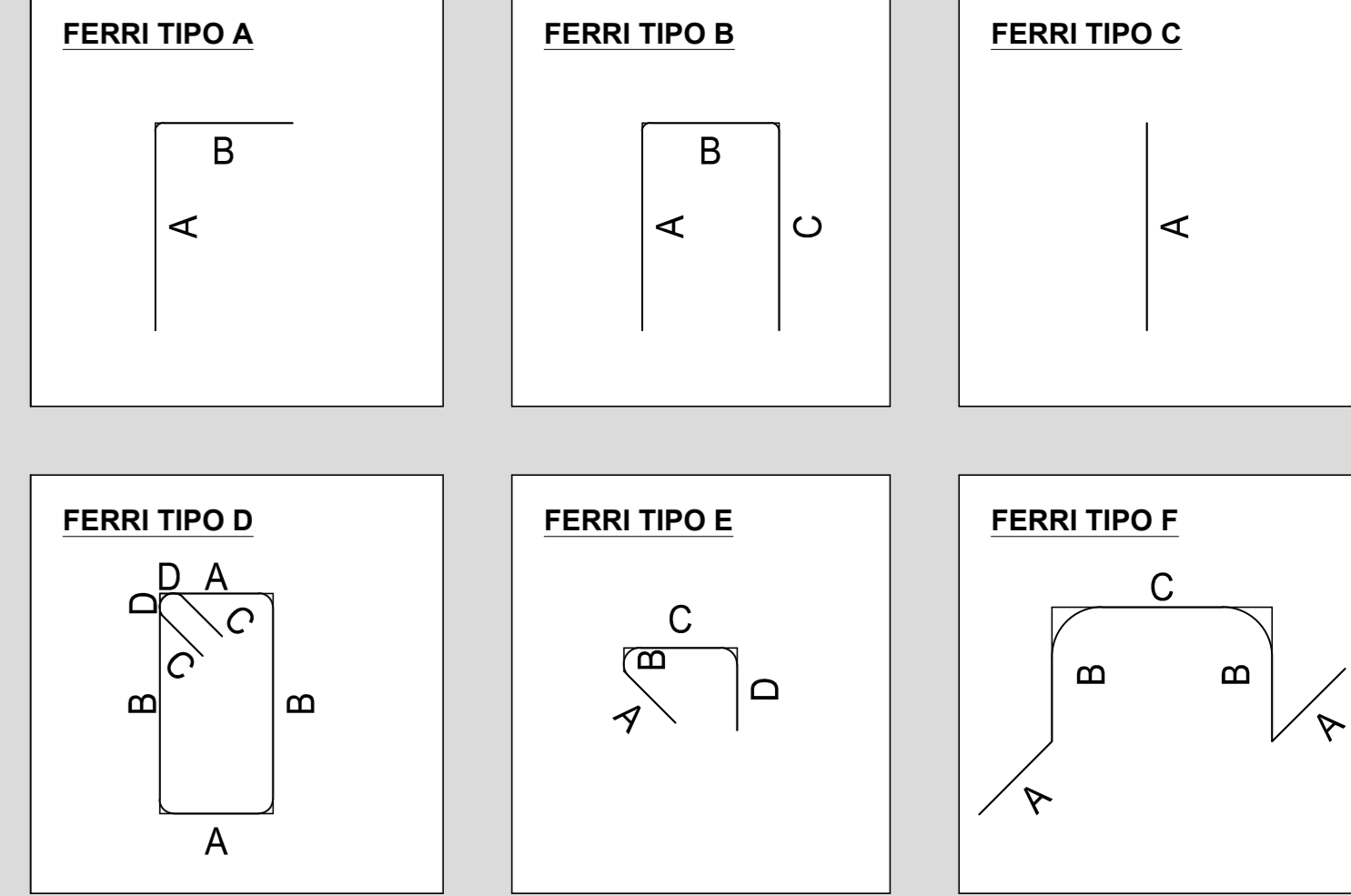
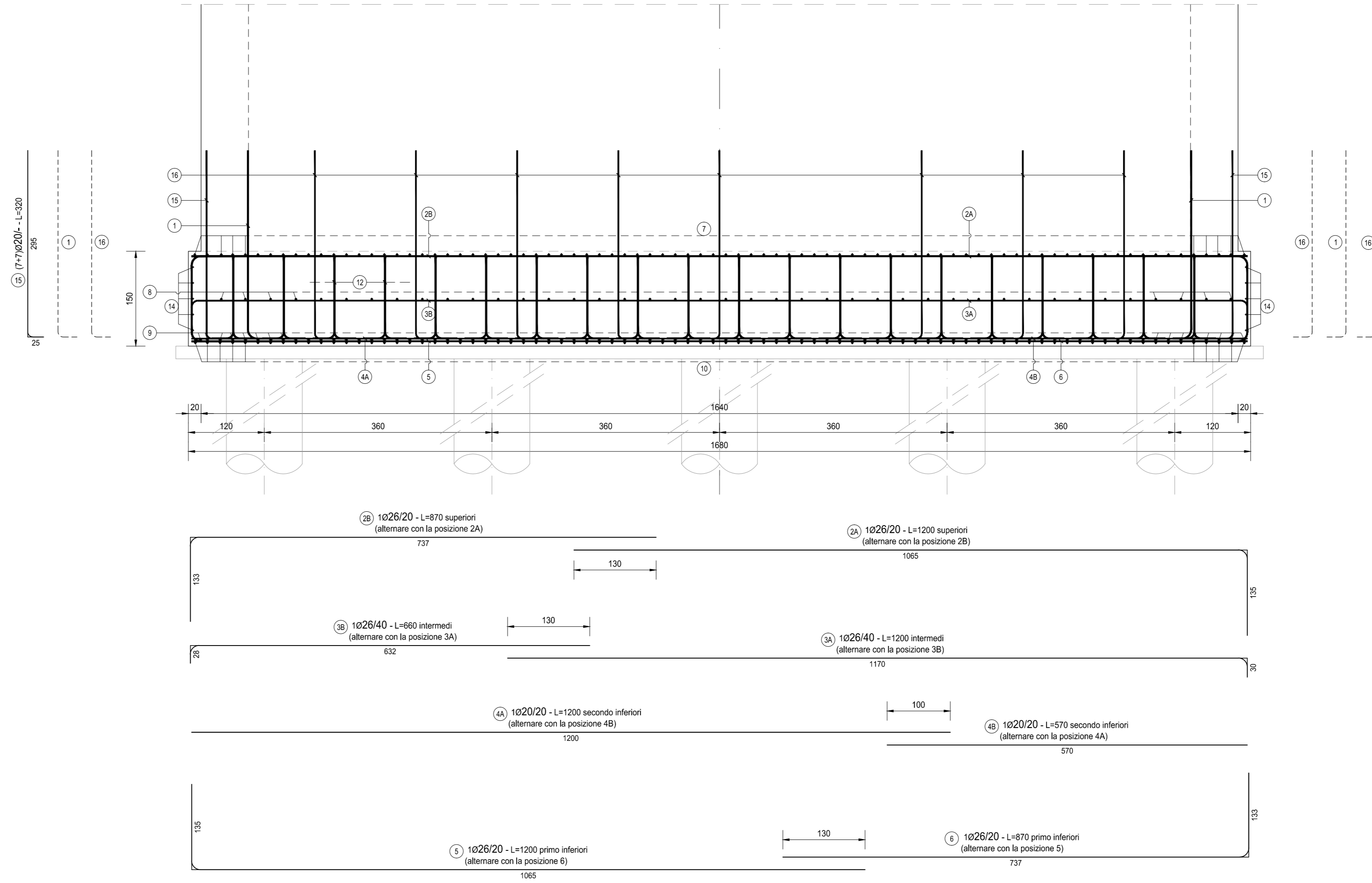


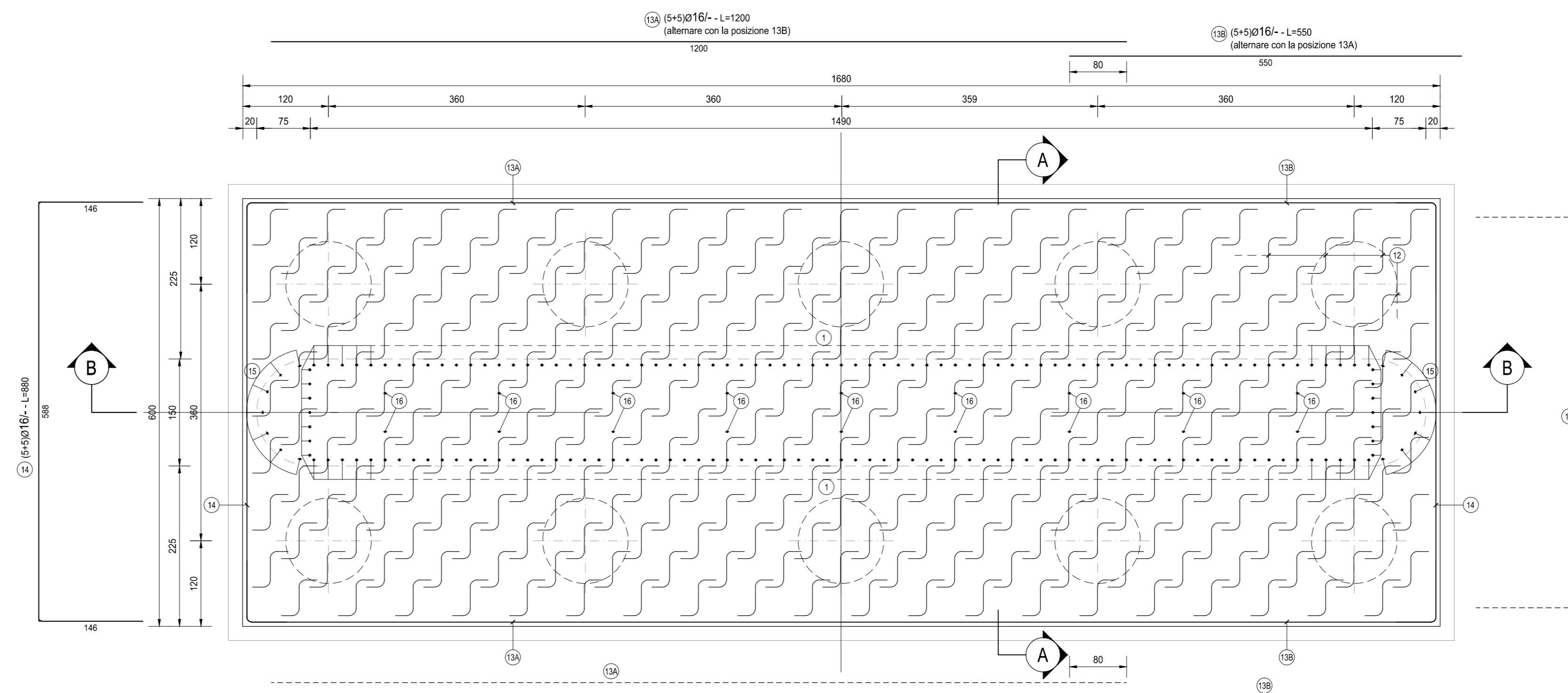
SEZIONE A-A  
SCALA 1:50



SEZIONE B-B  
SCALA 1:50



PIANTA  
SCALA 1:50



FONDAZIONE PILA												
TIPO	POS	NOTA	Ø [mm]	PASSO [cm]	A [cm]	B [cm]	C [cm]	D [cm]	L [cm]	N. Bar.	L.TOT [cm]	KG
A	1	A	1+1	26	20	30	290	-	320	164	52480	2.186.15
A	2	A	1	26	20	1065	135	-	1200	30	36000	1.499.65
A	2	B	1	26	20	737	133	-	870	30	26100	1.087.24
A	3	A	1	26	40	1170	30	-	1200	15	18000	749.82
A	3	B	1	26	40	632	28	-	660	15	9900	412.40
C	4	A	1	20	20	1200	-	-	1200	30	36000	887.36
C	4	B	1	20	20	570	-	-	570	30	17100	421.50
A	5	1	26	20	1065	135	-	-	1200	30	36000	1.499.65
A	6	1	26	20	737	133	-	-	870	30	26100	1.087.24
C	7	1	26	20	590	-	-	-	590	84	49560	2.054.51
B	8	1	26	40	29	562	29	-	650	41	29550	1.110.15
C	9	1	20	20	590	-	-	-	590	84	49560	1.221.60
C	10	1	26	20	590	-	-	-	590	84	49560	2.054.51
B	11	1+1	20	20	104	142	104	-	350	168	58800	1.440.36
F	12	1	26	80X40	50	130	50	130	380	287	103320	4.303.98
C	13	A	5+5	16	-	1200	-	-	1200	10	12000	180.30
C	13	B	5+5	16	-	550	-	-	550	10	5500	86.76
B	14	5+5	16	-	146	588	146	-	890	10	8900	138.82
A	15	7+7	20	-	25	295	-	-	320	14	4480	110.43
A	16	4+4	20	-	30	290	-	-	320	18	5760	141.98
<b>PESO TOTALE ARMATURA (kg)</b>											<b>22.712,43</b>	

Ø [mm]	L.TOT [cm]	KG
16	26300	414.89
20	171700	4.232.23
26	433670	16.065.31
<b>TOT (KG)</b>		<b>22.712,43</b>

RICHIAMI AD ALTRI ELABORATI  
PER LA DEFINIZIONE DELLE CARATTERISTICHE DEI MATERIALI **HC003 - P00V103STRSC01**

**ANAS S.p.A.**  
Direzione Progettazione e Realizzazione Lavori

NUOVA S.S. 341 "GALLARATESE" - TRATTO DA SAMARATE A CONFINE CON LA PROVINCIA DI NOVARA - TRATTO NORD  
**STRALCIO FUNZIONALE DAL KM 6+500 (SVINCOLO S.S. 336 NORD) AL KM 8+844 (SVINCOLO AUTOSTRADA A8) "BRETTELLA DI GALLARATE"**

**PROGETTO ESECUTIVO**

<b>STUDIO CORONA</b> Ing. Renato Vanni Arch. Valerio Sassi	<b>ING. RENATO DEL PRETE</b> Ing. Renato Del Prete	<b>ECOPLAN</b> Arch. Renata Falleri	<b>EG</b> Ing. Gabriele Esposito
<b>UNING</b> Ing. Renato Vanni	<b>SETAC</b> Prof. Ing. Luigi Novera	<b>ARKE</b> Ing. Giuseppe Agostini	<b>DOTI. GEOL. DANIO SULLO</b> Dott. Geol. Danilo Gotti

VISTO IL RESPONSABILE DEL PROCEDIMENTO  
RESPONSABILE DELL'INTEGRAZIONE DELLE PREVISIONI SPECIALISTICHE  
IL PROGETTISTA FIRMATARIO DELLA PRESTAZIONE  
GEOLOGO  
COORDINATORE DELLA SICUREZZA IN FASE DI PROGETTAZIONE

**HC 027**  
**H-PROGETTO STRUTTURALE-OPERE PRINCIPALI**  
HC - V104 - VIADOTTO VASCHE DI SPAGLIO - IMPALCATO SUD  
Armatura pila - Fondazione pila 3

CODICE PROGETTO: **HC027-PO0V103STRAR10\_A.dwg**  
NOME FILE: **HC027-PO0V103STRAR10\_A.dwg**  
REVISIONE: **A** SCALA: **1:50**

PROGETTO: **M1533** LIV. PROJ.: **E** N. PROJ.: **1801**  
CODICE ELAB.: **P00V103STRAR10**

REV.	DESCRIZIONE	DATA	REDATTO	VERIFICATO	APPROVATO
C					
B					
A	EMISSIONE	MARZO 2021	ARCH. MAURO SASSI	ING. VALERIO SASSI	ING. RENATO DEL PRETE