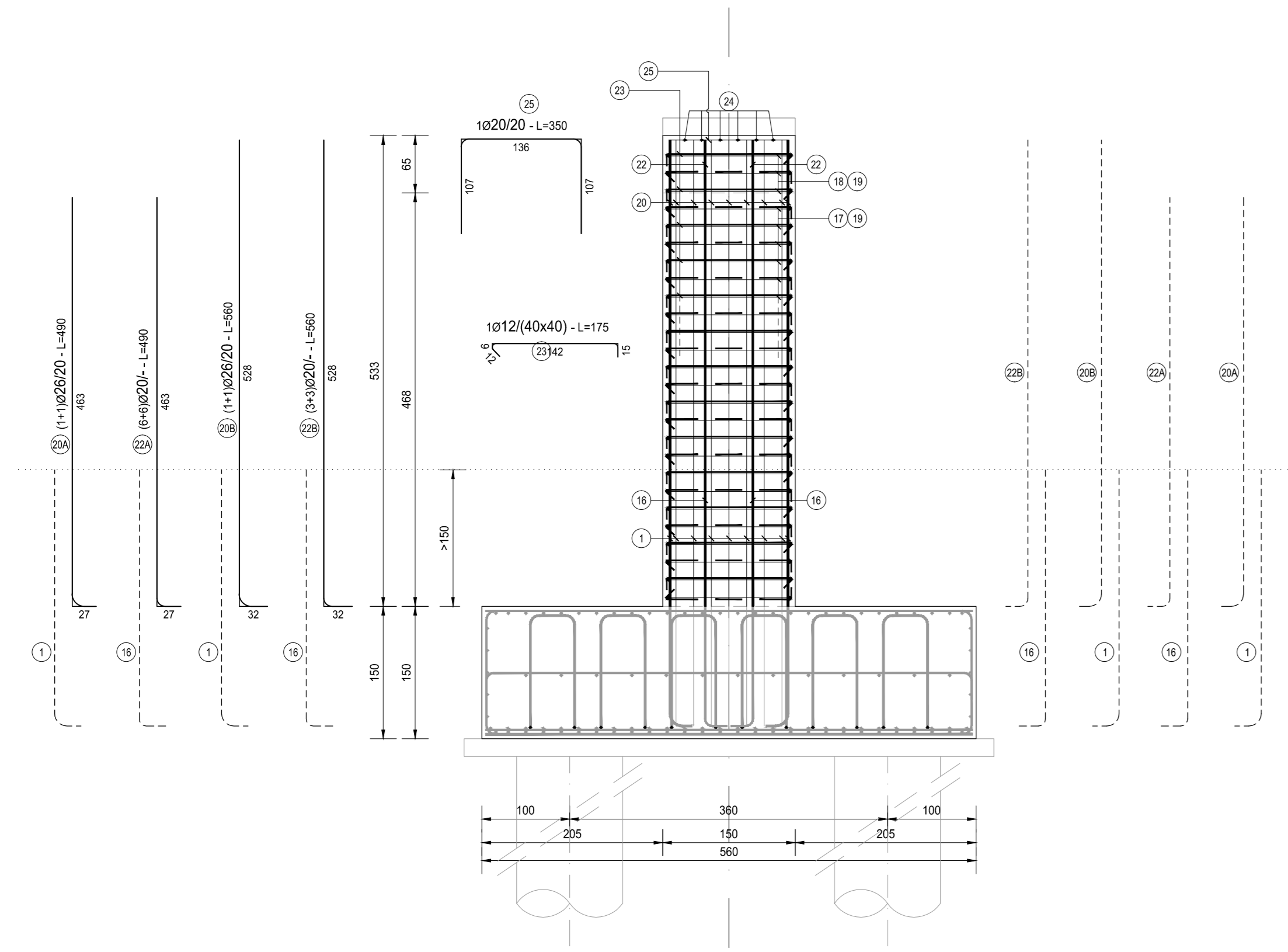
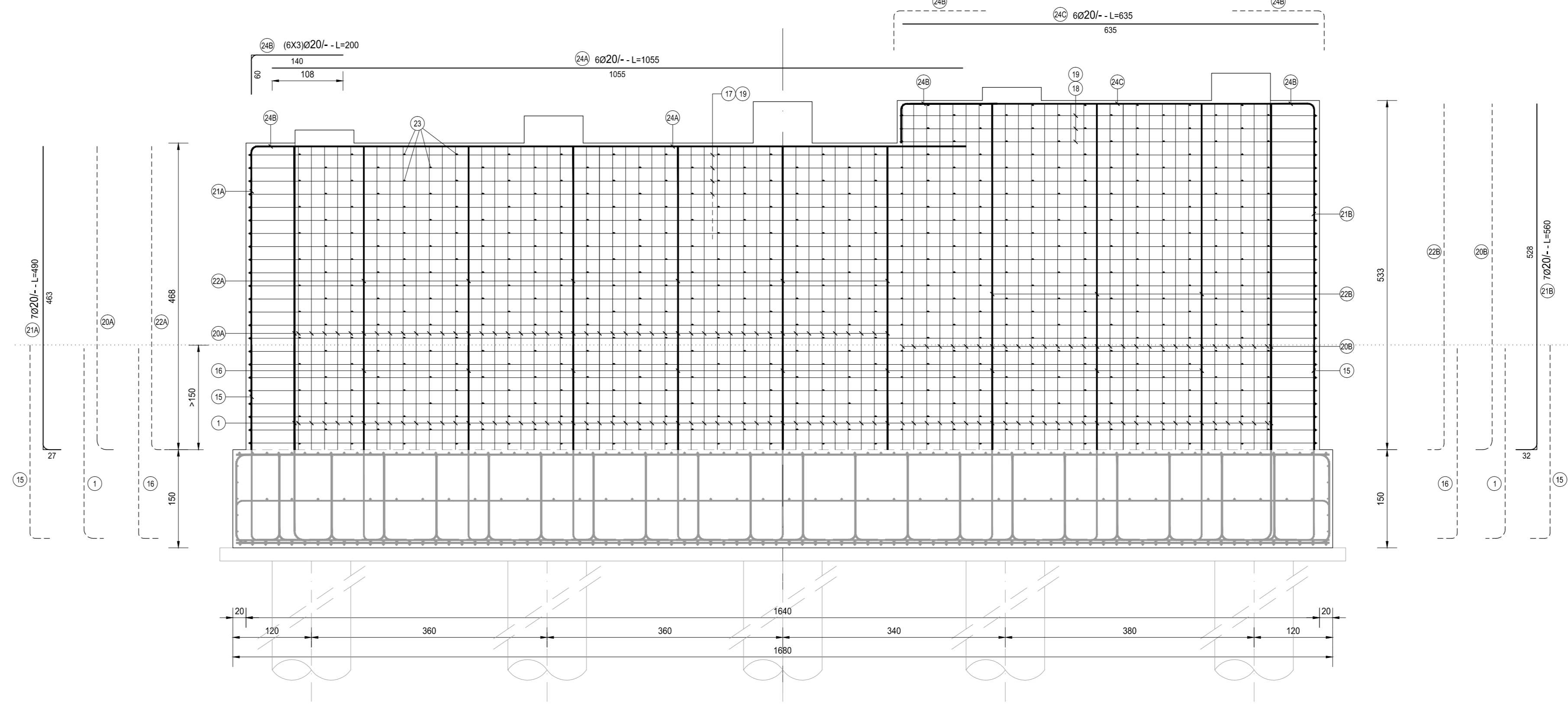


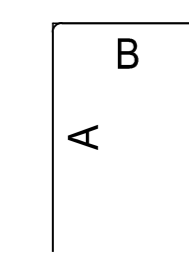
SEZIONE A-A
SCALA 1:50



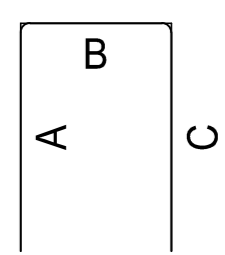
SEZIONE B-B
SCALA 1:50



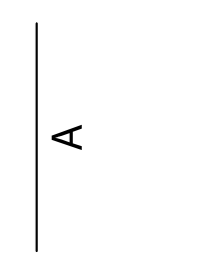
FERRI TIPO A



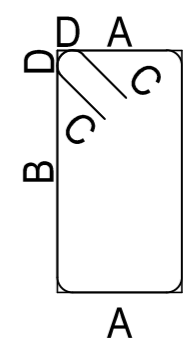
FERRI TIPO B



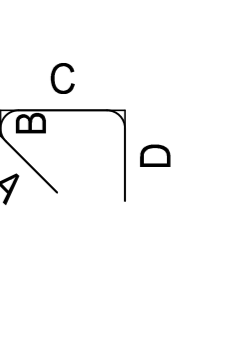
FERRI TIPO C



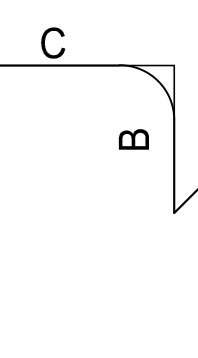
FERRI TIPO D



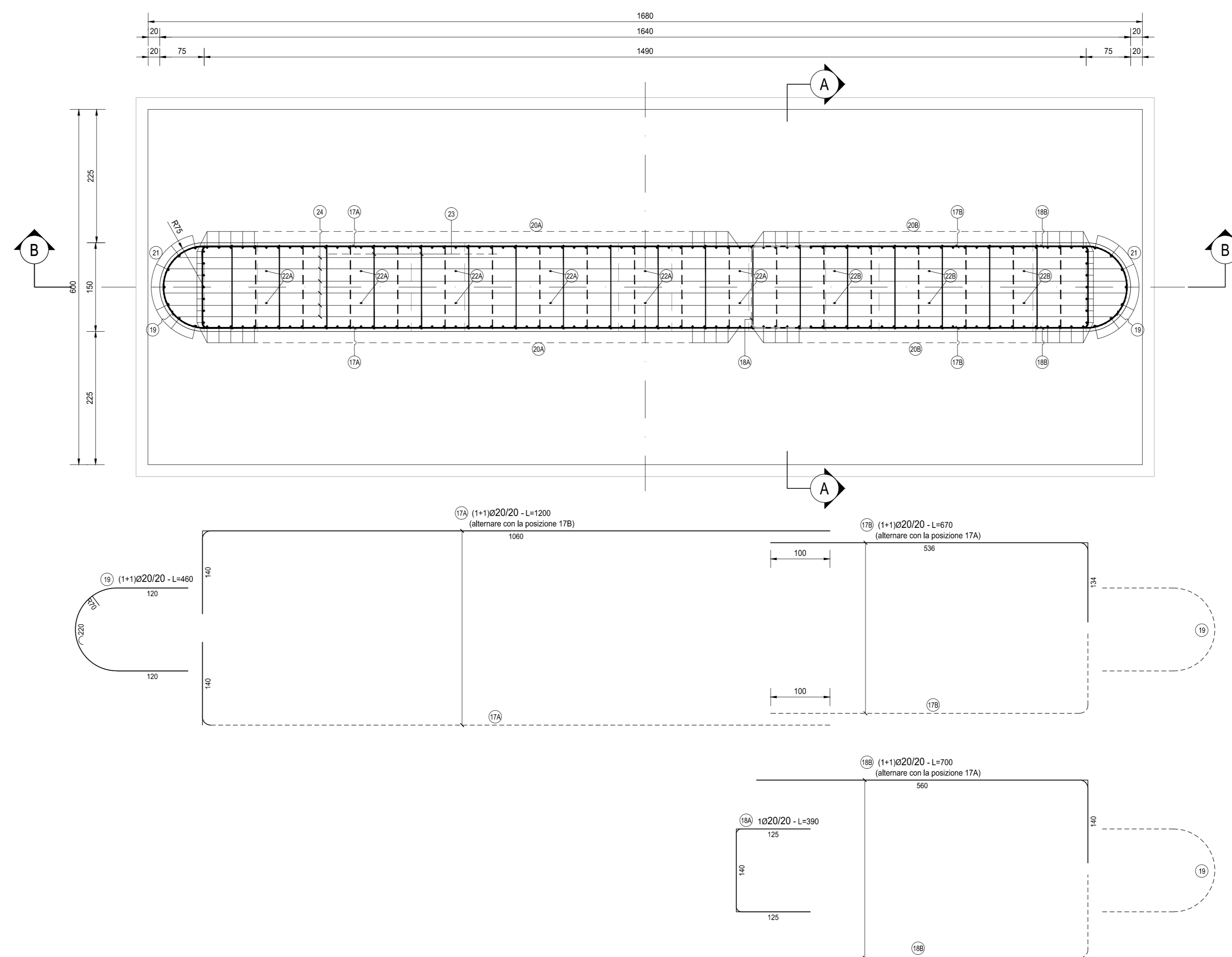
FERRI TIPO E



FERRI TIPO F



PIANTA ARMATURA DI ATTESA
SCALA 1:50



| ELEVAZIONE PILA | | | | | | | | | | | | | |
|----------------------------------|-----|------|--------|------------|--------|--------|--------|--------|--------|---------|-----------------|----------|--------|
| TIPO | POS | NOTA | φ [mm] | PASSO [cm] | A [cm] | B [cm] | C [cm] | D [cm] | L [cm] | N. Bar. | L.TOT [cm] | KG | |
| A | 17 | A | 1+1 | 20 | 1000 | 140 | - | - | 1200 | 48 | 55200 | 1360.82 | |
| A | 17 | B | 1+1 | 20 | 536 | 134 | - | - | 670 | 48 | 30820 | 759.68 | |
| B | 18 | A | 1+1 | 20 | 560 | 140 | - | - | 700 | 6 | 4200 | 103.53 | |
| A | 18 | B | 1 | 20 | 125 | 140 | 125 | - | 390 | 3 | 1170 | 28.84 | |
| vedi disegno | 19 | A | 1+1 | 20 | 20 | 220 | 120 | - | 480 | 49 | 22540 | 555.59 | |
| A | 20 | A | 1+1 | 26 | 20 | 27 | 463 | - | 490 | 99 | 48510 | 2.020.77 | |
| A | 20 | B | 1+1 | 26 | 20 | 32 | 528 | - | 560 | 95 | 38400 | 1.516.31 | |
| A | 21 | A | 7 | 20 | - | 27 | 463 | - | 490 | 7 | 3430 | 84.55 | |
| A | 21 | B | 7 | 20 | - | 32 | 528 | - | 560 | 7 | 3920 | 96.62 | |
| A | 22 | A | 8+6 | 20 | - | 27 | 463 | - | 490 | 12 | 5880 | 144.94 | |
| A | 22 | B | 3+3 | 20 | - | 32 | 528 | - | 560 | 8 | 5280 | 122.62 | |
| E | 23 | 1 | 12 | 40x40 | - | 12 | 6 | 142 | 15 | 175 | 470 | 82250 | 729.98 |
| C | 24 | A | 6 | 20 | - | 1055 | - | - | 1055 | 6 | 6330 | 156.03 | |
| A | 24 | B | 6 | 20 | - | 90 | 140 | - | 200 | 18 | 3600 | 88.74 | |
| C | 24 | C | 6 | 20 | - | 635 | - | - | 635 | 6 | 3810 | 93.91 | |
| B | 25 | 1 | 20 | 20 | 107 | 136 | 107 | - | 350 | 75 | 28250 | 647.04 | |
| PESO TOTALE ARMATURA [kg] | | | | | | | | | | | 8.469.84 | | |

| TABELLA RIEPILOGATIVA DIAMETRI | | |
|--------------------------------|------------|-----------------|
| φ [mm] | L.TOT [cm] | KG |
| 12 | 82250 | 729.86 |
| 20 | 170510 | 4.202.90 |
| 26 | 84910 | 3.537.08 |
| TOT (KG) | | 8.469.84 |

RICHIAMI AD ALTRI ELABORATI
PER LA DEFINIZIONE DELLE CARATTERISTICHE DEI MATERIALI **HC003 - P00V103STRSC01**

anas ANAS S.p.A.
Gruppo IS Italiane
Direzione Progettazione e Realizzazione Lavori

NUOVA S.S. 341 "GALLARATESE" - TRATTO DA SAMARATE A CONFINE
CON LA PROVINCIA DI NOVARA - TRATTO NORD
**STRALCIO FUNZIONALE DAL KM 6+500 (SVINCOLO S.S. 336 NORD)
AL KM 8+844 (SVINCOLO AUTOSTRADA A8)
"BRETTELLA DI GALLARATE"**

PROGETTO ESECUTIVO

| | | | | | |
|---|---|--|--|--|--|
| STUDIO CORONA Ing. Renato Vanni Architetto | UNING Ing. Renato Vanni Architetto | SETAC Ing. Luigi Neri Ingegnere | ARKE Ing. Giancarlo Lucignò Ingegnere | ECOPLAN Ing. Renato Del Prete Ingegnere | EG Ing. Giancarlo Lucignò Ingegnere |
|---|---|--|--|--|--|

VISTO IL RESPONSABILE DEL PROCEDIMENTO
RESPONSABILE INTEGRAZIONE DELLE PREVISIONI SPECIALISTICHE
IL PROGETTISTA FIRMATARIO DELLA PRESTAZIONE
GEOLOGO
COORDINATORE DELLA SICUREZZA IN FASE DI PROGETTAZIONE

HC 028
H-PROGETTO STRUTTURALE-OPERE PRINCIPALI
HC - V104 - VIADOTTO VASCHE DI SPAGLIO - IMPALCATO SUD
Armatura pila - Elevazione pila 3

CODICE PROGETTO: **HC028-PO0V103STRAR11_A.dwg**
NOME FILE: **HC028-PO0V103STRAR11_A.dwg**
REVISIONE: **A** SCALA: **1:50**

PROGETTO: **M1533** LIV. PROJ.: **E** N. PROJ.: **1801**
CODICE ELAB.: **P00V103STRAR11**

| | | | | |
|------|-------------|------------|-------------------|-----------------------|
| C | | | | |
| B | | | | |
| A | EMISSIONE | MARZO 2021 | ARCH. MAURO BASSO | ING. VALERIO BIANETTI |
| REV. | DESCRIZIONE | DATA | REDATTO | VERIFICATO |