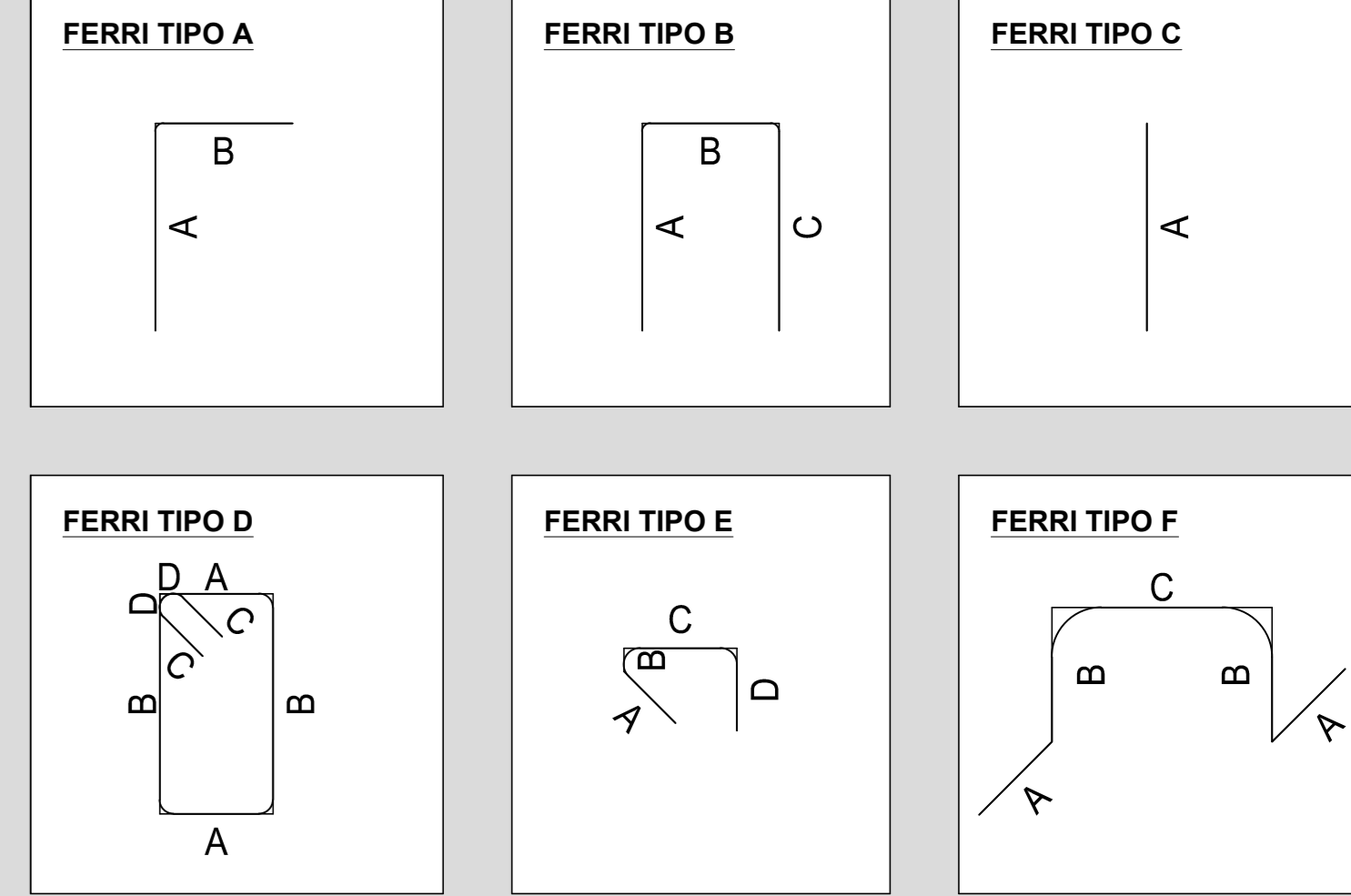
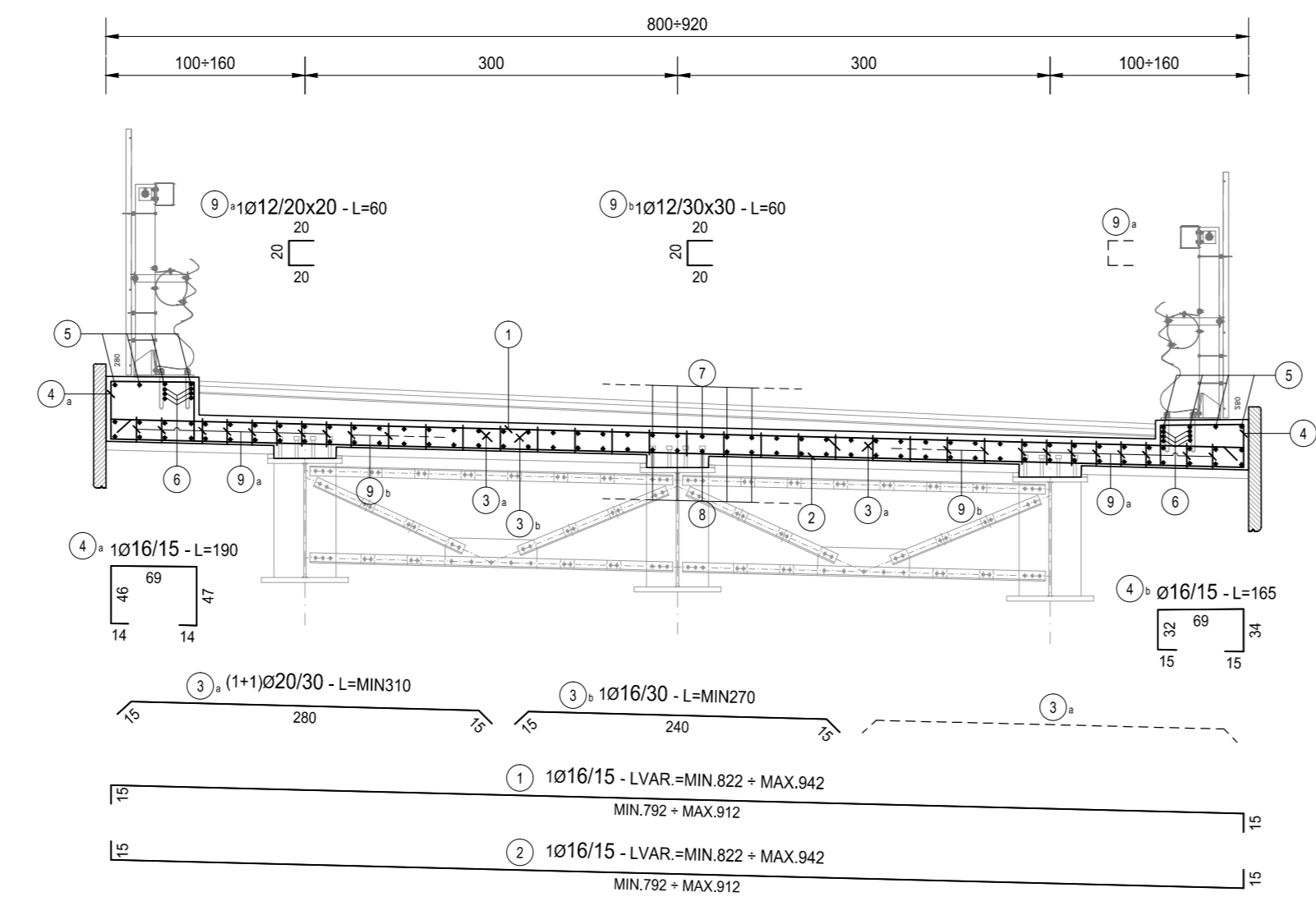


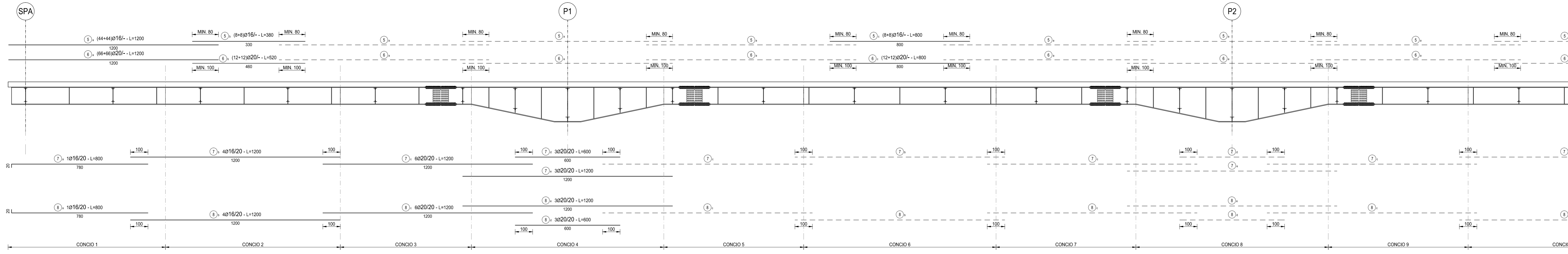
SEZIONE TRASVERSALE TIPO
SCALA 1:50



TIPO	POS	NOTA	φ [mm]	PASSO [cm]	A [cm]	B [cm]	C [cm]	D [cm]	L [cm]	N. Bar.	L.TOT [cm]	KG	
B	1	1	16	15	15	800	15	-	800	562	84884	13.365.14	
B	2	1	16	15	15	800	15	-	800	562	84884	13.365.14	
vedi disegno	3	a	1+1	20	30	15	240	15	-	310	562	29620	7.390.82
vedi disegno	3	b	1	16	30	15	240	15	-	270	481	129870	2.048.75
vedi disegno	4	a	1	16	20	-	-	-	-	180	562	182780	2.883.42
vedi disegno	4	b	1	16	20	-	-	-	-	165	562	168730	2.594.02
C	5	a	444-44	16	-	1200	-	-	-	1200	88	105600	1.665.88
C	5	b	8+8	16	-	800	-	-	-	800	16	10880	171.54
C	5	c	8+8	16	-	800	-	-	-	800	16	10880	201.92
C	6	a	66+66	16	-	1200	-	-	-	1200	132	158400	2.488.82
C	6	b	12+12	16	-	600	-	-	-	600	24	14400	198.88
C	6	c	12+12	16	-	600	-	-	-	600	24	14400	302.89
A	7	a	1	16	20	-	-	-	-	780	47	37600	550.15
C	7	b	4	16	20	1200	-	-	-	1200	188	225600	3.558.92
C	7	c	6	20	20	1200	-	-	-	1200	292	336000	8.341.22
C	7	d	3	20	600	-	-	-	-	600	141	84600	2.285.31
C	7	e	3	20	20	1200	-	-	-	1200	141	169200	4.170.61
C	7	f	1	16	20	20	-	-	-	850	47	36950	630.23
A	8	a	1	16	20	20	780	-	-	800	47	37600	550.15
C	8	b	4	16	20	1200	-	-	-	1200	188	225600	3.558.92
C	8	c	6	20	20	1200	-	-	-	1200	292	336000	8.341.22
C	8	d	3	20	600	-	-	-	-	600	141	84600	2.285.31
C	8	e	3	20	20	1200	-	-	-	1200	141	169200	4.170.61
C	8	f	1	16	20	20	830	-	-	850	47	36950	630.23
B	9	a	1	12	2000	20	20	20	-	80	2350	141000	1.251.18
B	9	b	1	12	3000	20	20	20	-	60	2350	125000	1.120.86
PESO TOTALE ARMATURA [kg]													
88.132.23													

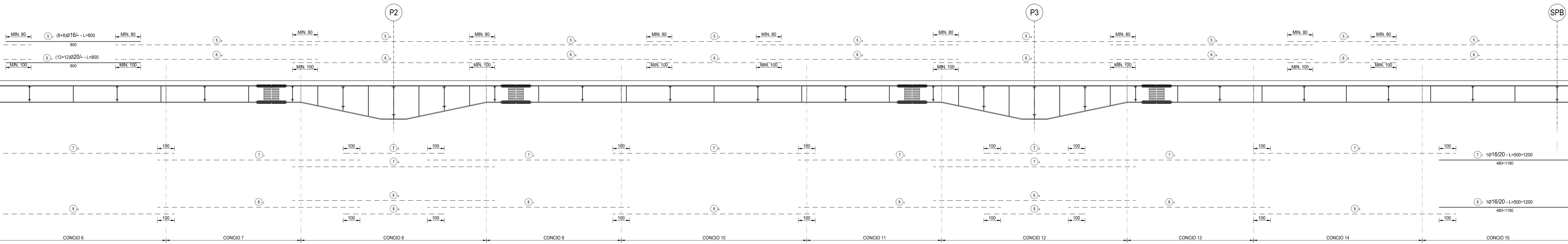
TABELLA REPILOGATIVA DIAMETRI		
φ [mm]	L.TOT [cm]	KG
12	1440000	12.778.04
16	1056000	48.869.09
20	1483200	36.545.10
TOT (KG)		88.132.23

SEZIONE LONGITUDINALE - STRALCIO 1
SCALA 1:100



RICHIAMI AD ALTRI ELABORATI
PER LA DEFINIZIONE DELLE CARATTERISTICHE DEI MATERIALI **HD003 - V02VI04STRSC01**

SEZIONE LONGITUDINALE - STRALCIO 2
SCALA 1:100



ANAS S.p.A.
Gruppo IS Italiane
Direzione Progettazione e Realizzazione Lavori

NUOVA S.S. 341 "GALLARATESE" - TRATTO DA SAMARATE A CONFINE
CON LA PROVINCIA DI NOVARA - TRATTO NORD

**STRALCIO FUNZIONALE DAL KM 6+500 (SVINCOLO S.S. 336 NORD)
AL KM 8+844 (SVINCOLO AUTOSTRADA A8)
"BRETTELLA DI GALLARATE"**

PROGETTO ESECUTIVO

 Ing. Valerio Spigari Arch. Roberto Basso	 Ing. Renato Del Prete	 Arch. Renata Falleri	 Dott. Geol. Danilo Scudato
 Ing. Renato Vanni Ing. Valerio Spigari	 Prof. Ing. Luigi Marzulli	 Ing. Giuseppe Argentei	 Dott. Geol. Danilo Scudato

VISTO IL RESPONSABILE DEL PROCEDIMENTO

Ing. Giuseppe LUIGI

RESPONSABILE INTEGRAZIONE DELLE SPECIALISTICHE

Ing. Valerio Spigari

IL PROGETTISTA FIRMATARIO DELLA PRESTAZIONE

Ing. Valerio Spigari

GEOLOGO

Prof. Ing. Luigi MARZULLI

COORDINATORE DELLA SICUREZZA IN FASE DI PROGETTAZIONE

Ing. Gianluigi RANIERI

HD 011

H-PROGETTO STRUTTURALE - OPERE PRINCIPALI
HD - V07 - VIADOTTO RAMPA A - SVINCOLO SCIARE
Armatura soletta

CODICE PROGETTO	NOME FILE	REVISIONE	SCALA
M1533	HD011-V02VI04STRAR01_A.dwg	A	VARIE
PROGETTO	LIV. PROJ.	N. PROJ.	
E	1801		
CODICE ELAB.	V02VI04STRAR01		

C	ARCH. MAURO	ING. VALERIO	ING. RENATO DEL PRETE
A	EMISSIONE	MARZO 2021	
B	REVISIONE		
REV.	DESCRIZIONE	DATA	REDAITTO VERIFICATO APPROVATO