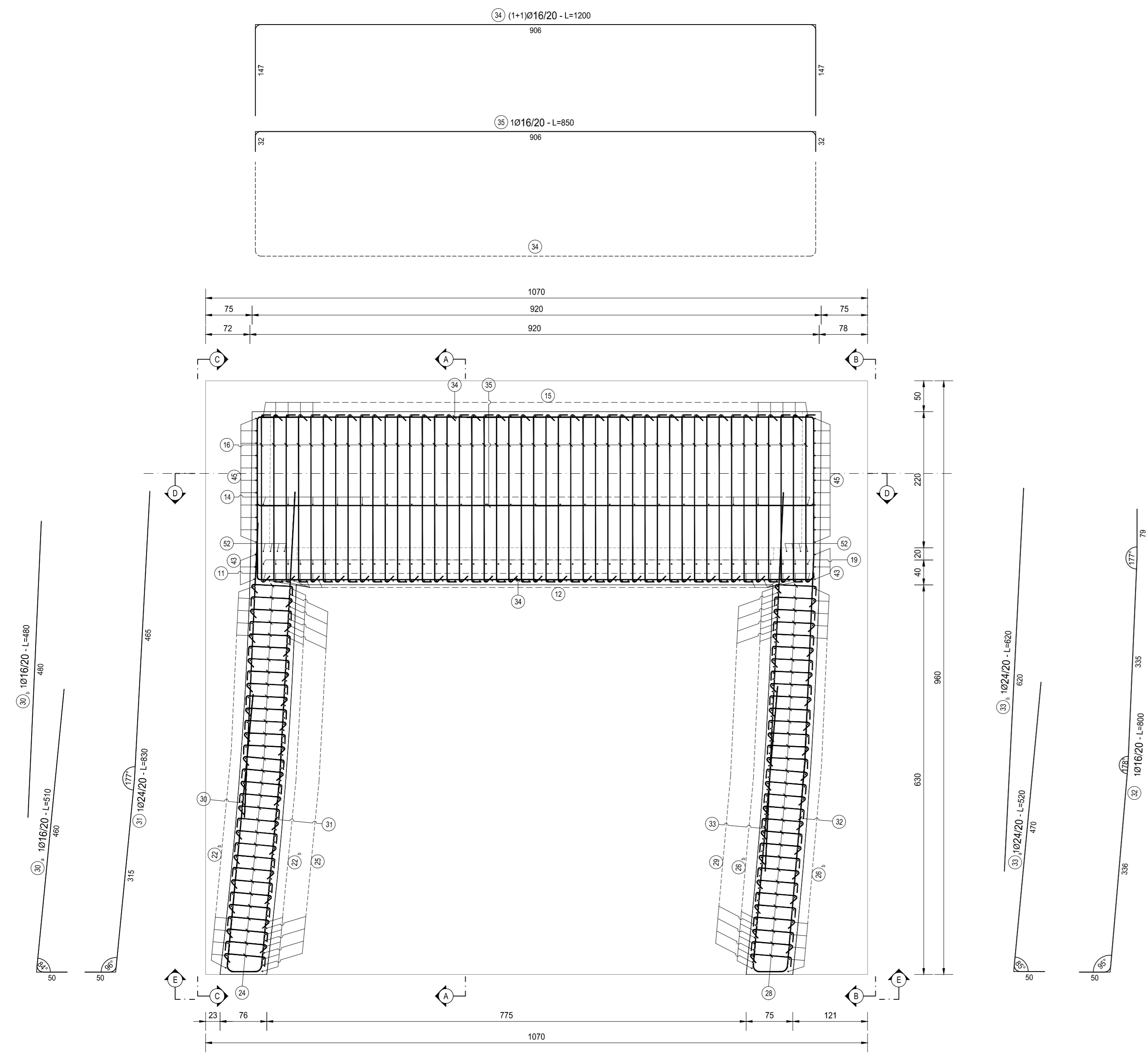
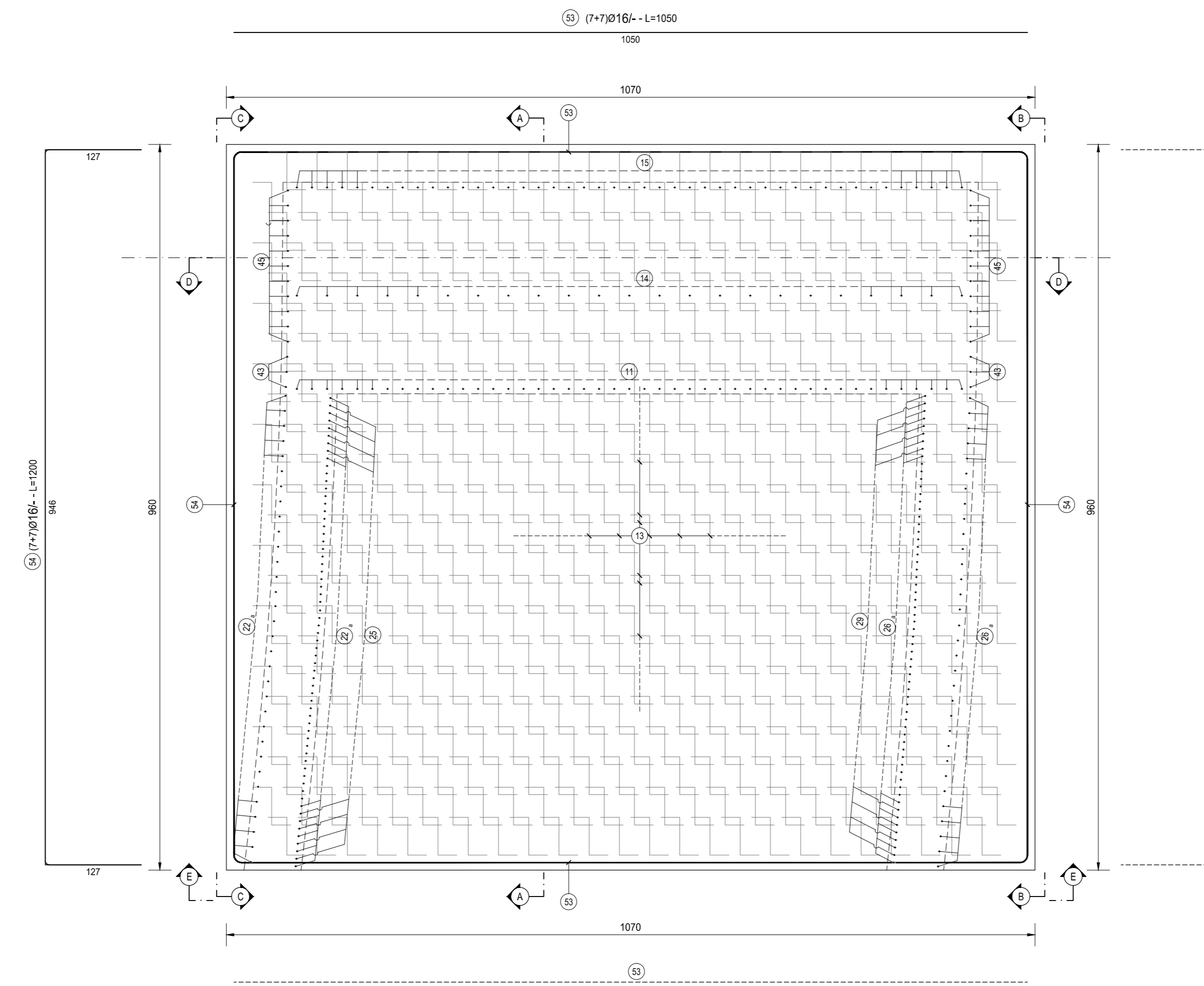


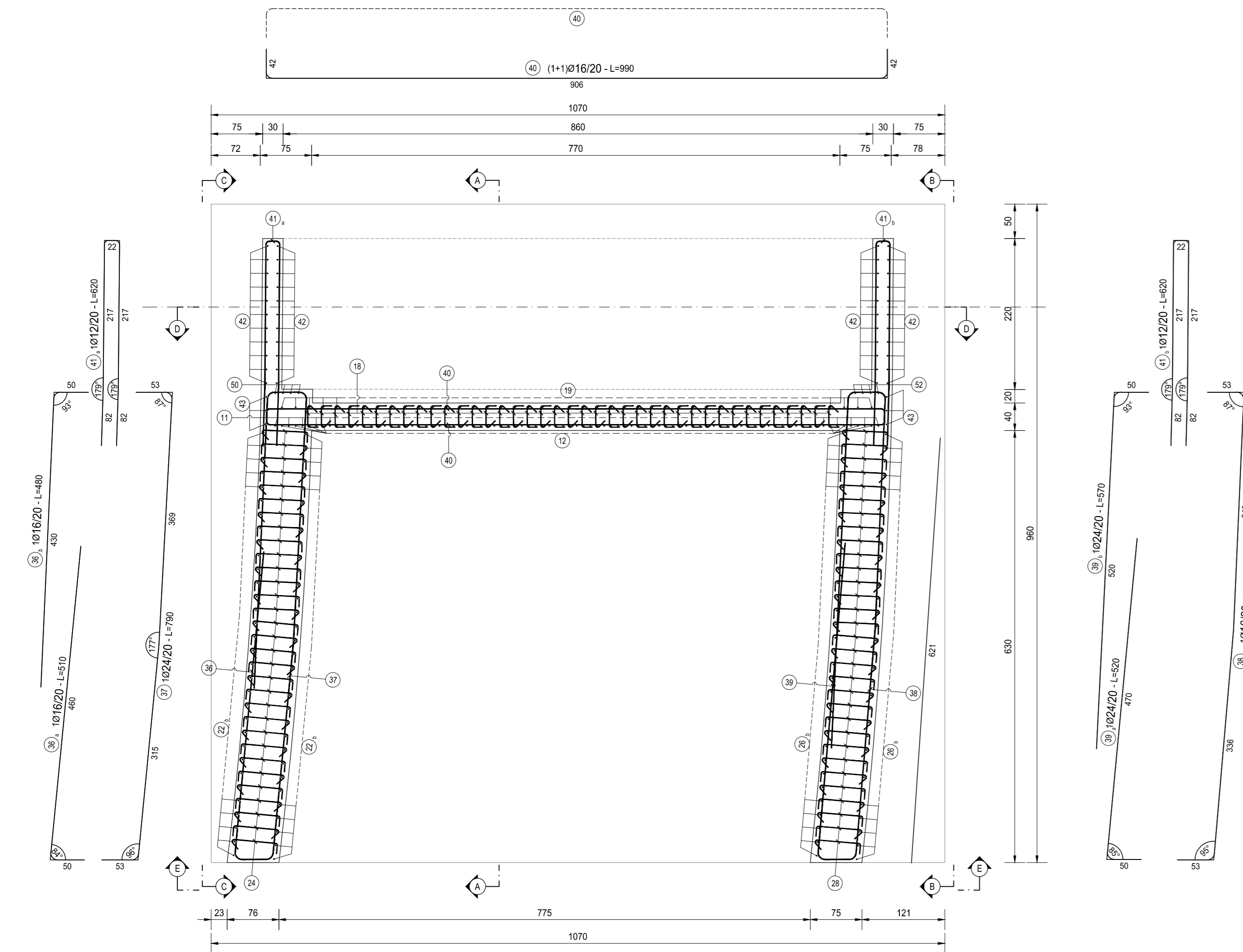
SEZIONE H-H
SCALA 1:50



SEZIONE G-G
SCALA 1:50



SEZIONE I-I
SCALA 1:50



| RICHIAMI AD ALTRI ELABORATI | |
|--|------------------------|
| PER LA DEFINIZIONE DELLE CARATTERISTICHE DEI MATERIALI | HD003 - V02V104STRSC01 |
| PER LA TABELLA FERRI | HD014 - V02V104STRAR02 |

anas ANAS S.p.A.
Direzione Progettazione e Realizzazione Lavori

NUOVA S.S. 341 "GALLARATESE" - TRATTO DA SAMARATE A CONFINE
CON LA PROVINCIA DI NOVARA - TRATTO NORD
**STRALCIO FUNZIONALE DAL KM 6+500 (SVINCOLO S.S. 336 NORD)
AL KM 8+844 (SVINCOLO AUTOSTRADA A8)
"BRETTELLA DI GALLARATE"**

PROGETTO ESECUTIVO

| | | | |
|---|--|--|---|
| STUDIO CORONA Ing. Renato Vanni Architetto e Ingegnere | ING. RENATO DEL PRETE Ing. Renato Del Prete Ingegnere | ECOPLAN Ing. Nicola Fattori Ingegnere | EG Ing. Gabriele Ercolani Ingegnere |
| UNING Ing. Roberto Vanni Ingegnere | SETAC Prof. Ing. Luigi Marretti Ingegnere | ARKE Ing. Giuseppe Argentei Ingegnere | DOT. GEOL. DAMASCUSILO Dott. Carlo Damascusilo Geologo |

VISTO IL RESPONSABILE DEL PROCEDIMENTO
INTEGRAZIONE DELLE PREVISIONI SPECIALISTICHE
IL PROGETTISTA FIRMATARIO DELLA PRESTAZIONE
GEOLOGO
COORDINATORE DELLA SICUREZZA IN FASE DI PROIEZIONE

Dist. Ing. Giancarlo LUCIGNO
Ing. Filippo BIANCHI
Prof. Ing. Carlo Luigi MONTERESSI
Ing. Giancarlo RANIERI

| | | | |
|-----------------|----------------------------|--|-----------------------|
| HD 014 | | H-PROGETTO STRUTTURALE-OPERE PRINCIPALI | |
| | | HD - V107 - VIADOTTO RAMPA A - SVINCOLO SCIARE' | |
| | | Armatura spalla B - tavola 01 di 02 | |
| CODICE PROGETTO | NOME FILE | REVISIONE | SCALA: |
| PROGETTO | HD014-V02V104STRAR02_A.dwg | | |
| PROGETTO | LIV. PROJ. N. PROJ. | | |
| M1533 | E 1801 | | |
| CODICE ELAB. | | | |
| V02V104STRAR02 | | | |
| A | | | 1:50 |
| C | | | |
| B | | | |
| A | EMISSIONE | MARZO 2021 | ING. VALERIO BIANCHI |
| REV. | DESCRIZIONE | DATA | VERIFICATO |
| | | | ING. RENATO DEL PRETE |
| | | | APPROVATO |