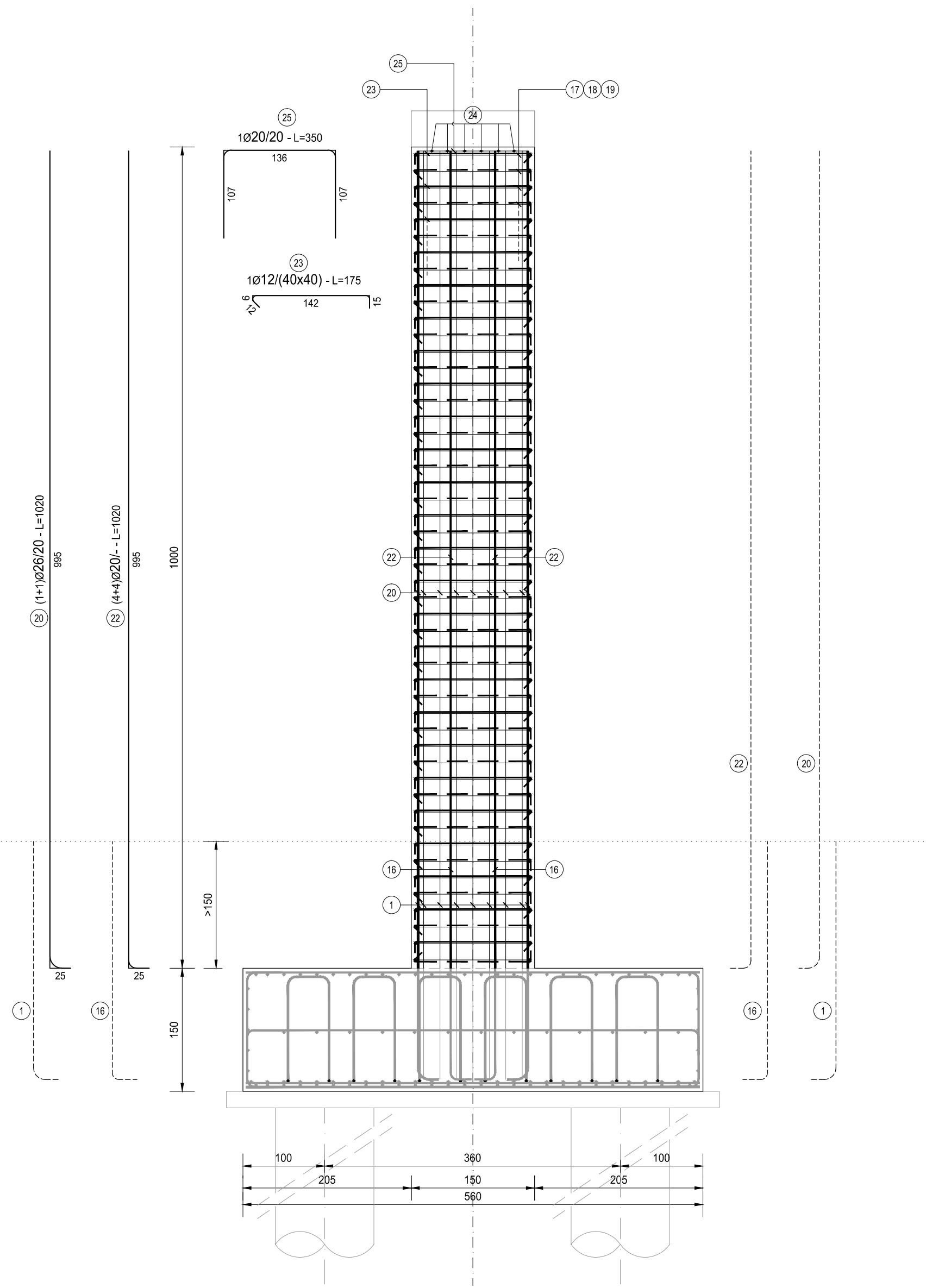
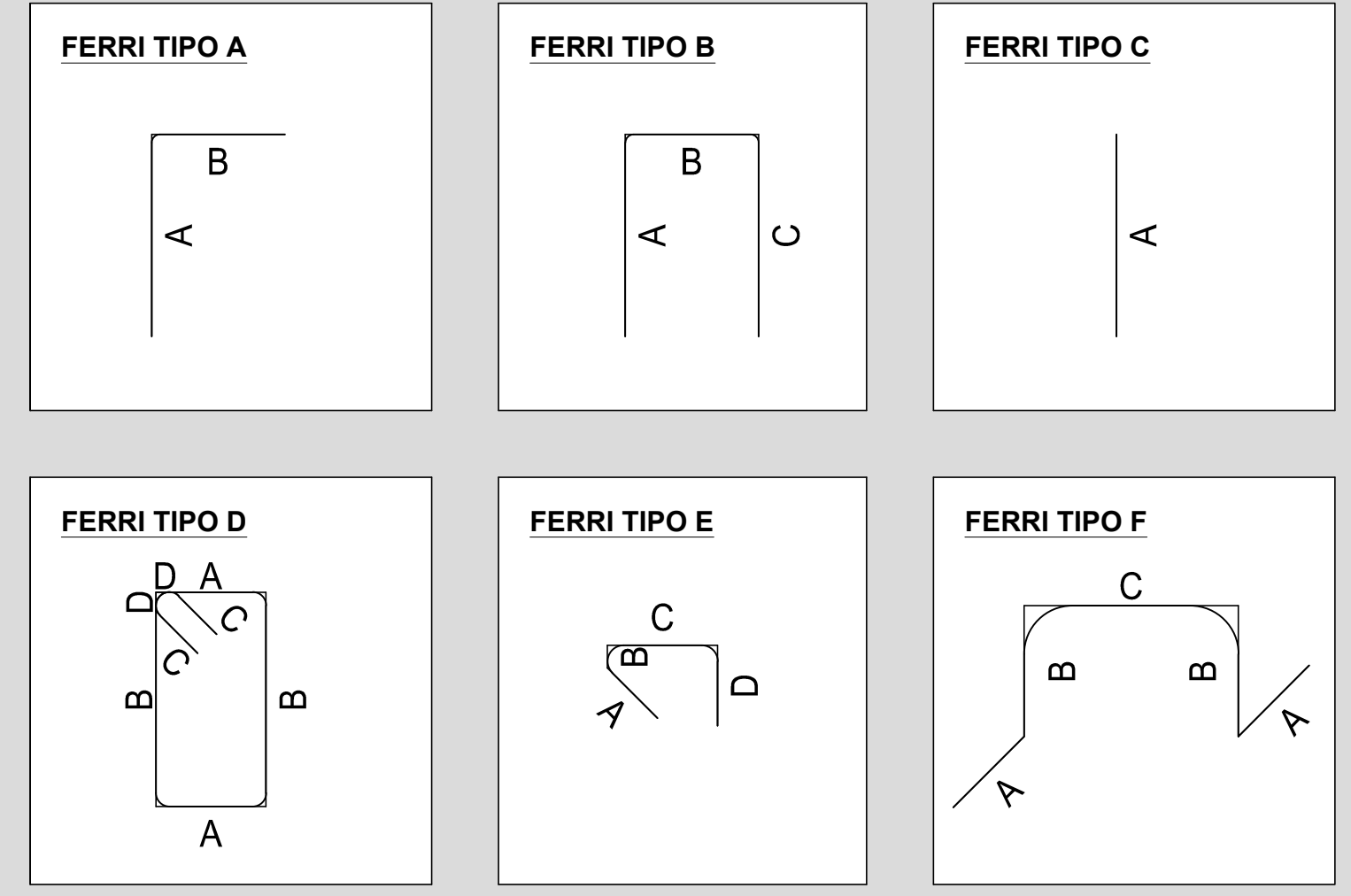
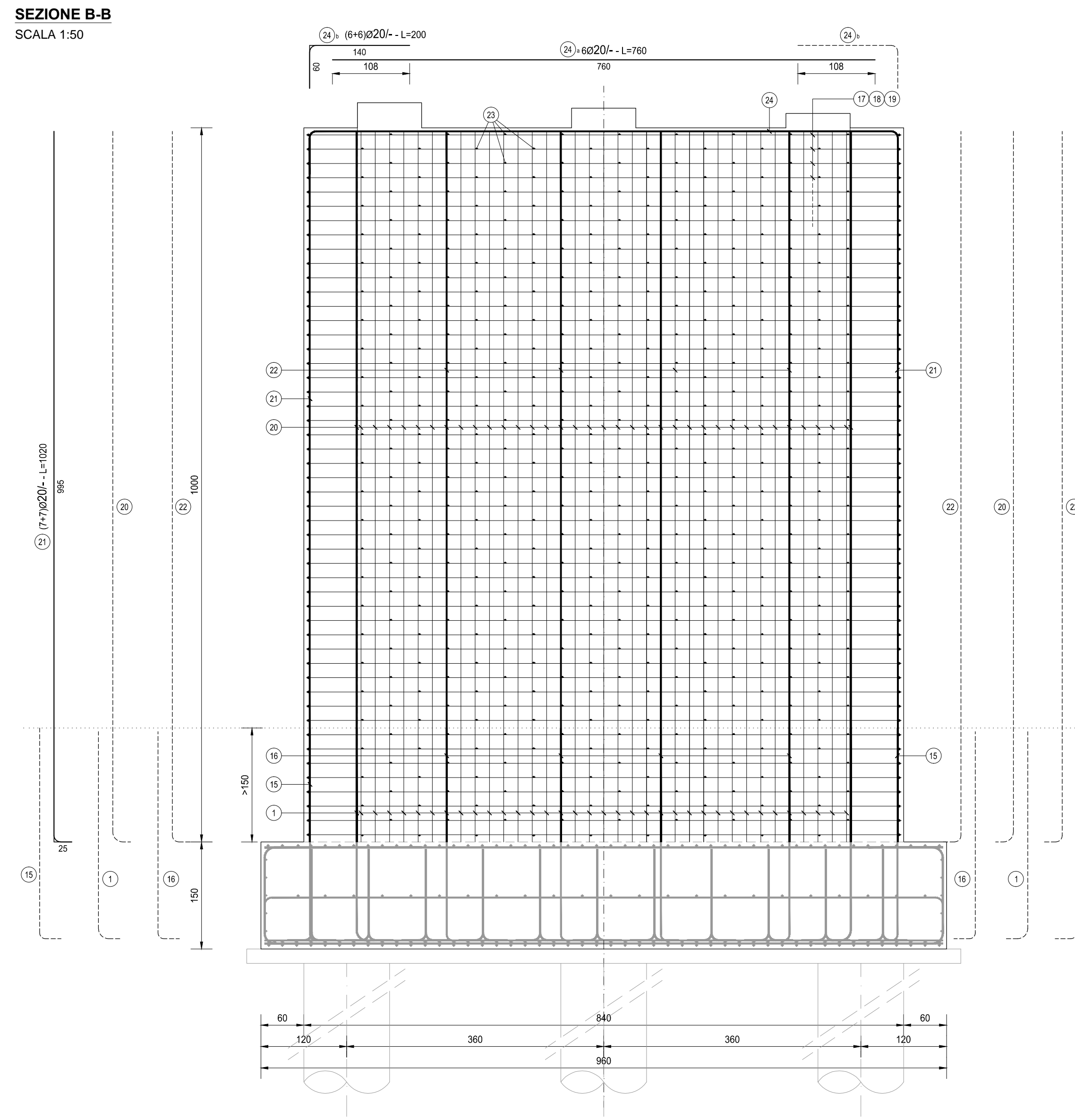


SEZIONE A-A
SCALA 1:50



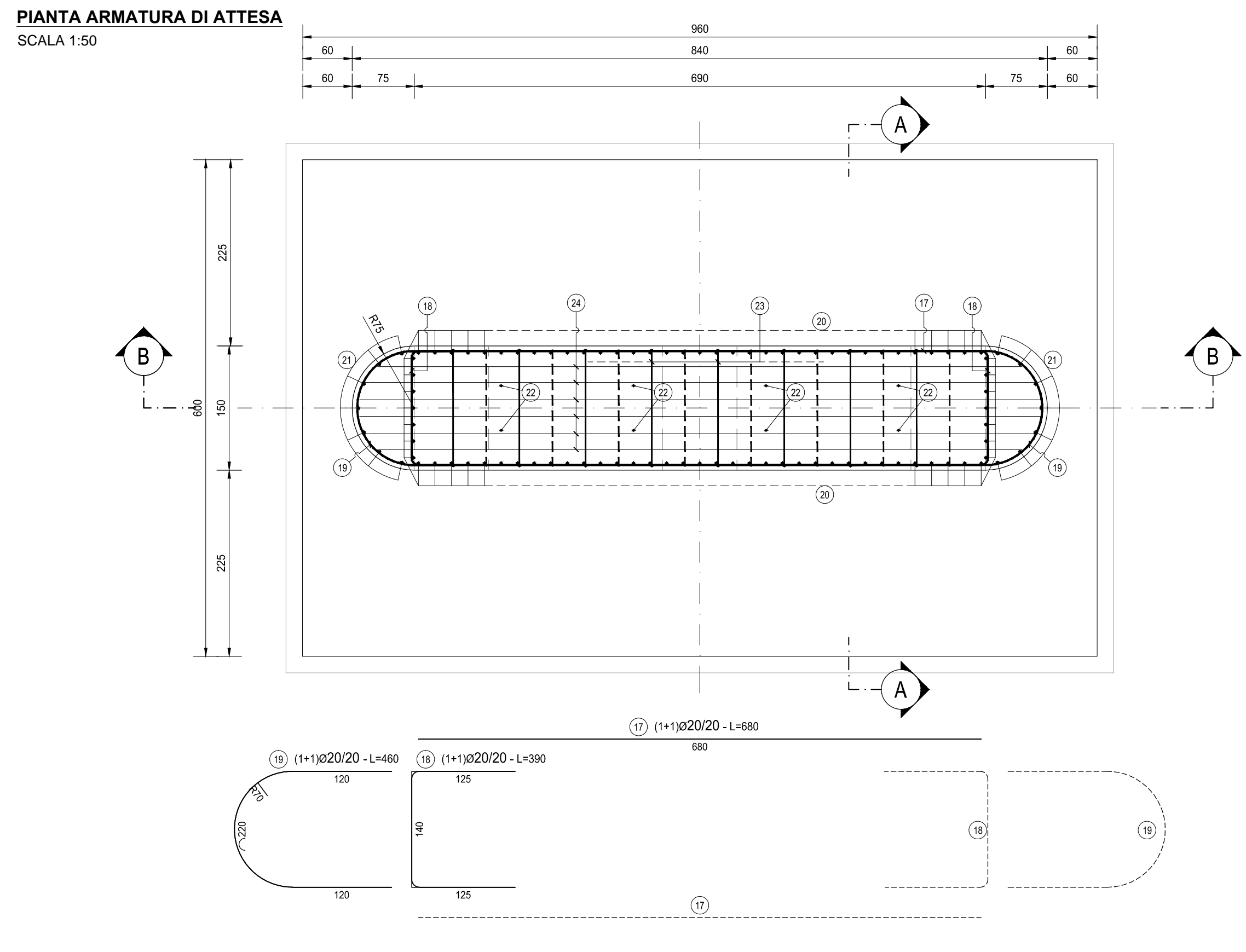
SEZIONE B-B
SCALA 1:50



ELEVAZIONE PILA												
TIPO	POS	NOTA	φ [mm]	PASSO [cm]	A [cm]	B [cm]	C [cm]	D [cm]	L. [cm]	N. Bar.	L.TOT [cm]	KG
C	17	1+1	20	20	680	-	-	-	680	100	68000	1.676,13
B	18	1+1	20	20	125	140	125	-	390	100	39000	961,31
vedi disegno	19	1+1	20	20	120	220	120	-	460	100	46000	1.133,85
A	20	1+1	26	20	25	995	-	-	1020	84	85680	3.569,16
A	21	7+7	20	-	25	995	-	-	1020	14	14280	351,99
A	22	4+4	20	-	25	995	-	-	1020	8	8160	201,14
E	23	1	12	40X40	12	6	142	15	175	440	77000	683,27
C	24 a	6	20	-	760	-	-	-	760	6	4560	112,40
A	24 b	6+6	20	-	60	140	-	-	200	12	2400	59,16
B	25	1	20	20	107	136	107	-	350	35	12250	301,95
PESO TOTALE ARMATURA [kg]											9.050,35	

TABELLA RIEPILOGATIVA DIAMETRI		
φ [mm]	L.TOT [cm]	KG
12	77000	683,27
20	194650	4.797,93
26	85680	3.569,16
TOT (KG)		9.050,35

PIANTA ARMATURA DI ATTESA
SCALA 1:50



RICHIAMI AD ALTRI ELABORATI
PER LA DEFINIZIONE DELLE CARATTERISTICHE DEI MATERIALI **HD003 - V02V104STRSC01**

ANAS S.p.A.
Direzione Progettazione e Realizzazione Lavori

NUOVA S.S. 341 "GALLARATESE" - TRATTO DA SAMARATE A CONFINE CON LA PROVINCIA DI NOVARA - TRATTO NORD
STRALCIO FUNZIONALE DAL KM 6+500 (SVINCOLO S.S. 336 NORD) AL KM 8+844 (SVINCOLO AUTOSTRADA A8) "BRETTELLA DI GALLARATE"

PROGETTO ESECUTIVO

STUDIO CORONA Ing. Renato Vaira Cofide Ing. S.p.A. Torino e Pinerolo P. 01103	UNING Cofide Ing. S.p.A. Torino e Pinerolo P. 01103	ING. REMATO DEL PRETE Cofide Ing. S.p.A. Torino e Pinerolo P. 01103	ECOPLAN A&A Engineering & Consulting S.r.l.	GA&M Prof. Ing. Matteo Ranieri Cofide Ing. S.p.A. Torino e Pinerolo P. 01103	SETAC Setac S.p.A. Trasporti Ambiente Costruzioni	ARKE' INGEGNERIA S.p.A. Cofide Ing. S.p.A. Torino e Pinerolo P. 01103	DOTT. GEOL. DANILLO GALLO Cofide Ing. S.p.A. Torino e Pinerolo P. 01103
--	---	---	---	---	--	--	---

VISTO: IL RESPONSABILE DEL PROCEDIMENTO
RESPONSABILE INTEGRAZIONE DELLE PRESTAZIONI SPECIALISTICHE
IL PROGETTISTA FIRMATARIO DELLA PRESTAZIONE
GEOLOGO
COORDINATORE DELLA SICUREZZA IN FASE DI PROGETTAZIONE

Dot. Ing. Giancarlo LUONGO
Ing. Remato DEL PRETE
Ing. Valerio BAJETTI
Prof. Ing. Geol. Luigi MONTERISI
Ing. Gaetano RANIERI

HD 020
H-PROGETTO STRUTTURALE-OPERE PRINCIPALI
HD - V107 - VIADOTTO RAMPA A - SVINCOLO SCIARE'
Armatura pila - Elevazione Pila 1

CODICE PROGETTO	NOME FILE	REVISIONE	SCALA:
PROGETTO	HD020-V02V104STRAR05_A.dwg		
LIV. PROG.	N. PROG.		
M1533	E 1801		
CODICE ELAB.	V02V104STRAR05		
	A		1:50

C				
B				
A	EMISSIONE	MARZO 2021	ARCH. MAURO SASSO	ING. VALERIO BAJETTI
REV.	DESCRIZIONE	DATA	REDATTO	VERIFICATO APPROVATO