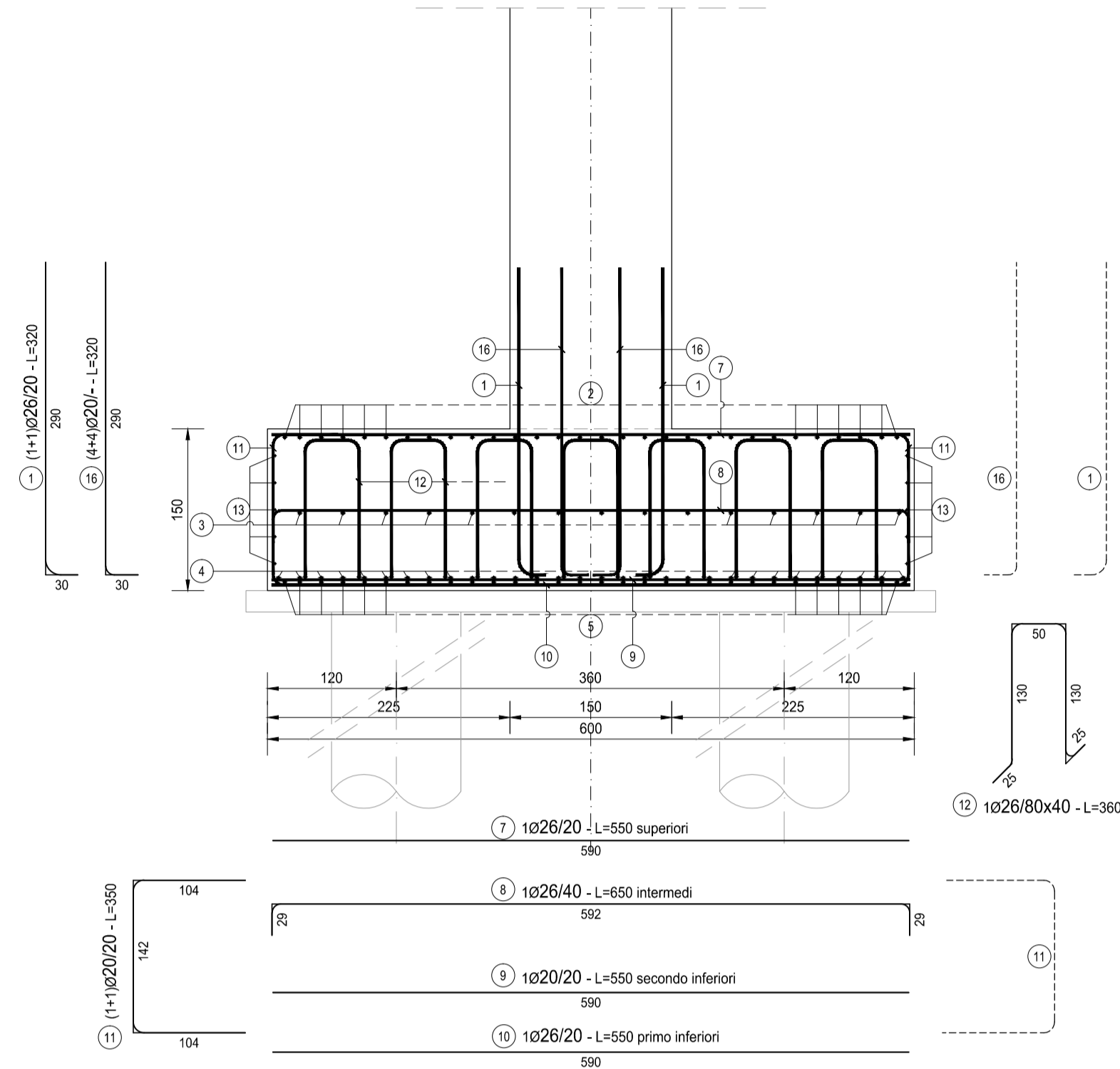
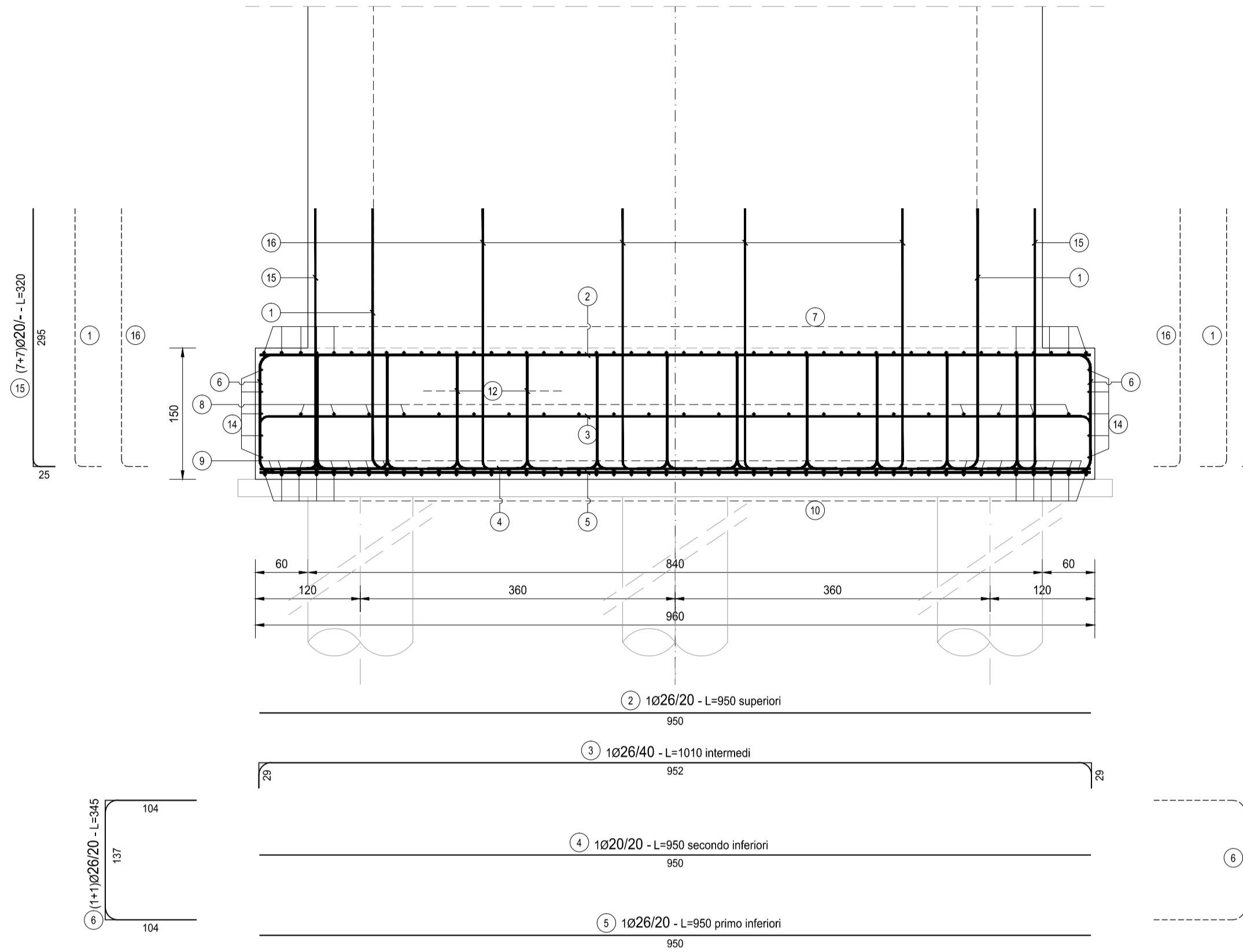


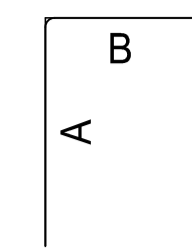
**SEZIONE A-A**  
SCALA 1:50



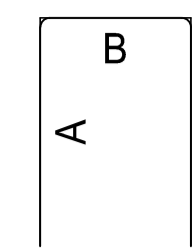
**SEZIONE B-B**  
SCALA 1:50



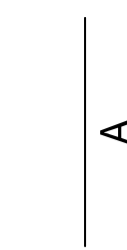
**FERRI TIPO A**



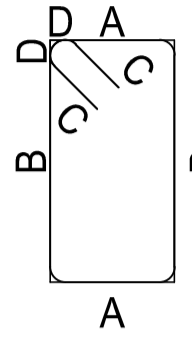
**FERRI TIPO B**



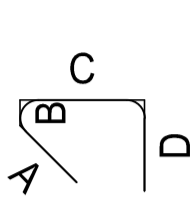
**FERRI TIPO C**



**FERRI TIPO D**



**FERRI TIPO E**



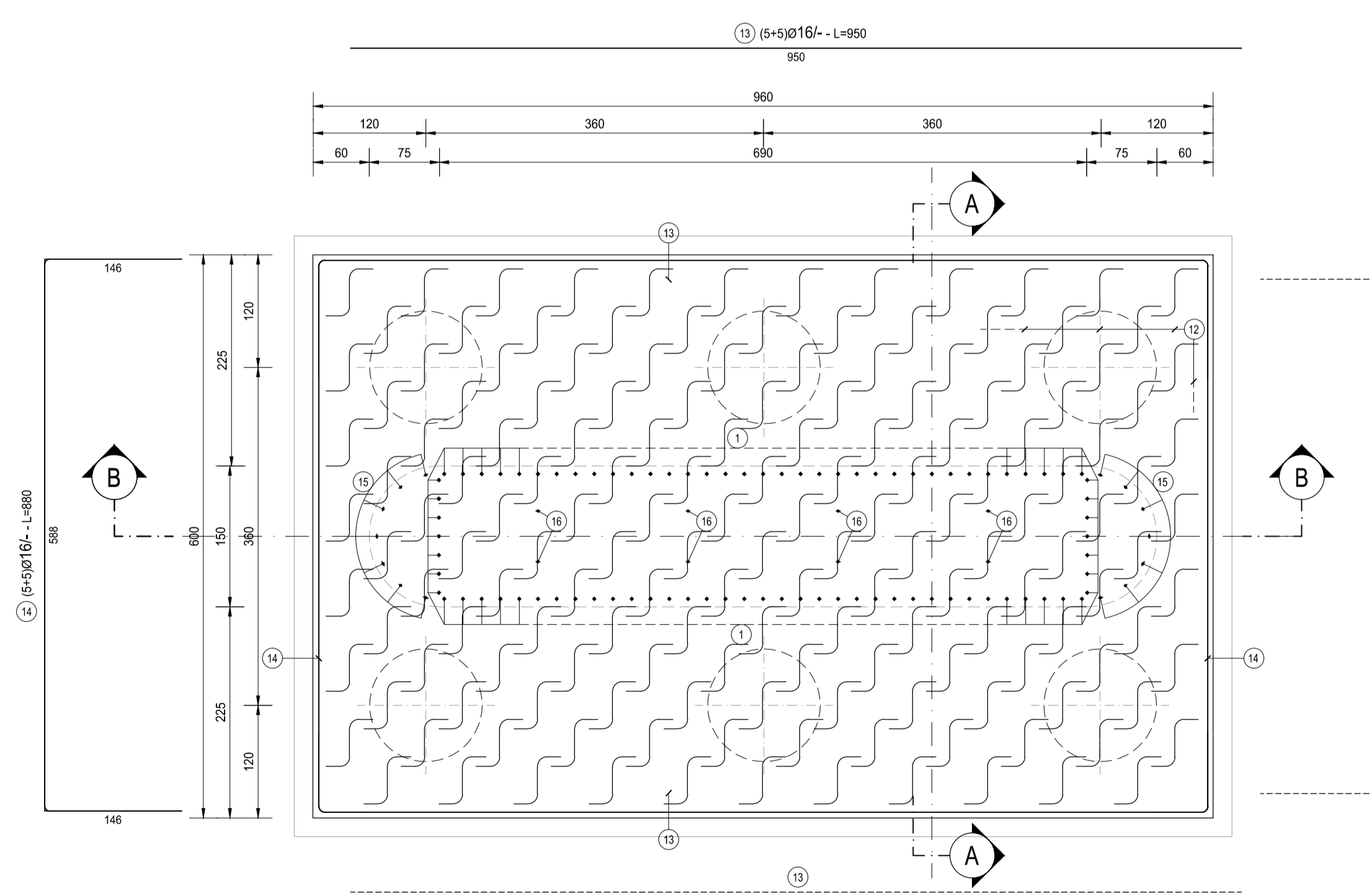
**FERRI TIPO F**



**RICHIAMI AD ALTRI ELABORATI**

PER LA DEFINIZIONE DELLE CARATTERISTICHE DEI MATERIALI **HD003 - V02V104STRSC01**

**PIANTA**  
SCALA 1:50



FONDAZIONE PILA												
TIPO	POS	NOTA	φ [mm]	PASSO [cm]	A [cm]	B [cm]	C [cm]	D [cm]	L [cm]	N. Bar.	L.TOT [cm]	KG
A	1	1+1	26	20	30	290	-	-	320	84	26880	1.119,74
C	2	1	26	40	950	-	-	-	950	30	28500	1.187,22
A	3	1	26	20	29	952	29	-	1010	15	15150	631,10
C	4	1	20	20	640	-	-	-	640	30	19200	473,26
C	5	1	26	20	950	-	-	-	950	30	28500	1.187,22
B	6	1+1	26	20	104	137	104	-	345	60	20700	862,30
C	7	1	26	20	590	-	-	-	590	48	28320	1.179,72
B	8	1	26	40	29	592	29	-	650	23	14950	622,77
C	9	1	20	20	590	-	-	-	590	48	28320	698,06
C	10	1	20	20	590	-	-	-	590	48	28320	698,06
B	11	1+1	20	20	104	142	104	-	350	96	33600	828,21
F	12	1	26	80*40	50	130	50	130	360	161	57960	2.414,43
C	13	5+5	16	-	950	-	-	-	950	10	9500	149,87
B	14	5+5	16	-	146	588	146	-	880	10	8800	138,82
A	15	7+7	20	-	25	295	-	-	320	14	4480	110,43
A	16	4+4	20	-	30	290	-	-	320	8	2560	63,10
<b>PESO TOTALE ARMATURA [kg]</b>												<b>12.364,29</b>

TABELLA RIEPILOGATIVA DIAMETRI		
φ [mm]	L.TOT [cm]	KG
16	18300	288,69
20	116480	2.871,12
26	220960	9.204,49
<b>TOT (KG)</b>		<b>12.364,29</b>

**ANAS S.p.A.**  
Direzione Progettazione e Realizzazione Lavori

**NUOVA S.S. 341 "GALLARATESE" - TRATTO DA SAMARATE A CONFINE  
CON LA PROVINCIA DI NOVARA - TRATTO NORD**

**STRALCIO FUNZIONALE DAL KM 6+500 (SVINCOLO S.S. 336 NORD)  
AL KM 8+844 (SVINCOLO AUTOSTRADA A8)  
"BRETTELLA DI GALLARATE"**

**PROGETTO ESECUTIVO**

 Ing. Renato Vaira Cof. Ing. 02/11/1974 Torino (Provincia) P. 011310	 Ing. Renato Del Prete Cof. Ing. 02/11/1974 Bari (Provincia) P. 080311	 Arch. Nicoletta Fratini Cof. Arch. 02/11/1974 Bari (Provincia) P. 080311	 Ing. Gabriele Inconchi Cof. Ing. 02/11/1974 Bari (Provincia) P. 080311
 Ing. Renato Vaira Cof. Ing. 02/11/1974 Torino (Provincia) P. 011310	 Prof. Ing. Luigi Monterisi Cof. Ing. 02/11/1974 Bari (Provincia) P. 080311	 Ing. Giuseppino Angerano Cof. Ing. 02/11/1974 Bari (Provincia) P. 080311	 Dot. Geol. Danilo Gallo Cof. Geol. 02/11/1974 Bari (Provincia) P. 080311

VISTO: IL RESPONSABILE DEL PROCEDIMENTO

Dot. Ing. Giancarlo LUONGO

RESPONSABILE INTEGRAZIONE DELLE PRESTAZIONI SPECIALISTICHE

Ing. Renato DEL PRETE

IL PROGETTISTA FIRMATARIO DELLA PRESTAZIONE

Ing. Valerio BAJETTI

GEOLOGO

Ing. Geol. Luigi MONTERISI

COORDINATORE DELLA SICUREZZA IN FASE DI PROGETTAZIONE

Ing. Gaetano RANIERI

**H-PROGETTO STRUTTURALE-OPERE PRINCIPALI**

**HD 023**

**HD - V107 - VIADOTTO RAMPA A - SVINCOLO SCIARE'**

Armatura pila - Fondazione Pila 3

CODICE PROGETTO	NOME FILE	REVISIONE	SCALA:
PROGETTO	HD023-V02V104STRAR08_A.dwg		
LIV. PROG.	N. PROG.		
M15331	E 1801		
CODICE ELAB.	V02V104STRAR08	A	1:50

C			
B			
A	EMISSIONE	MARZO 2021	ARCH. MAURO SASSO
REV.	DESCRIZIONE	DATA	REDDATTO
			ING. VALERIO BAJETTI
			ING. RENATO DEL PRETE
			VERIFICATO
			APPROVATO