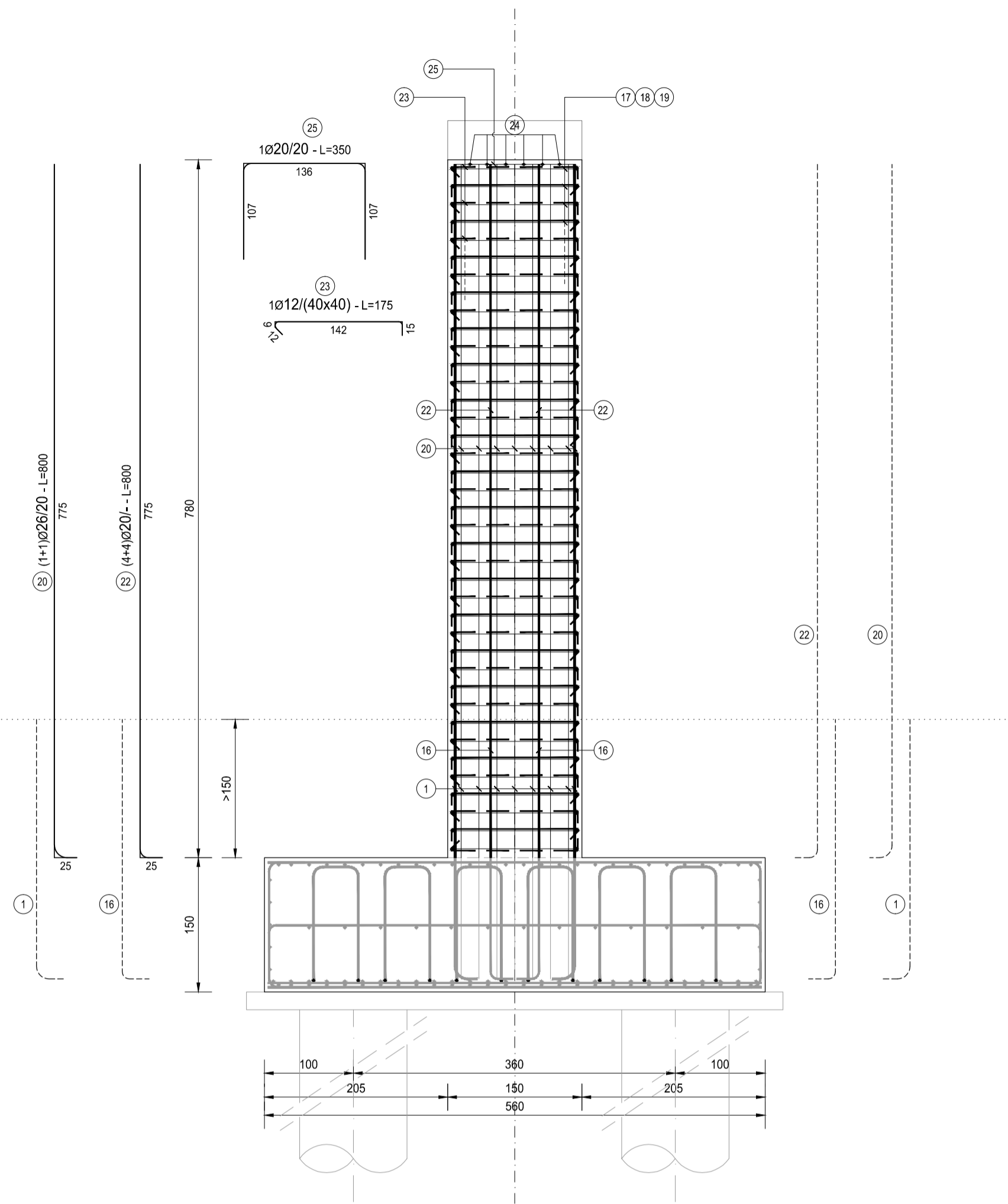
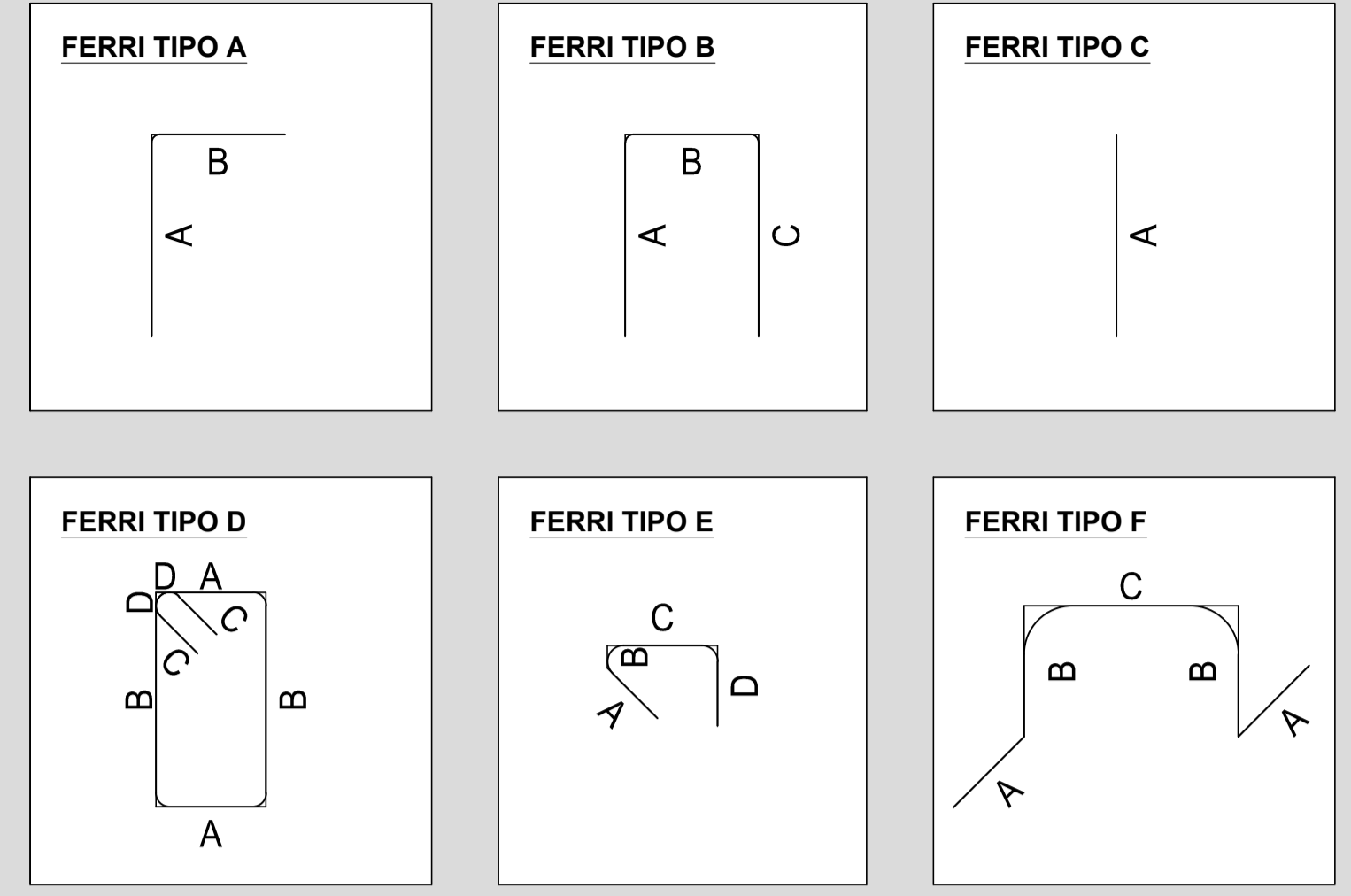
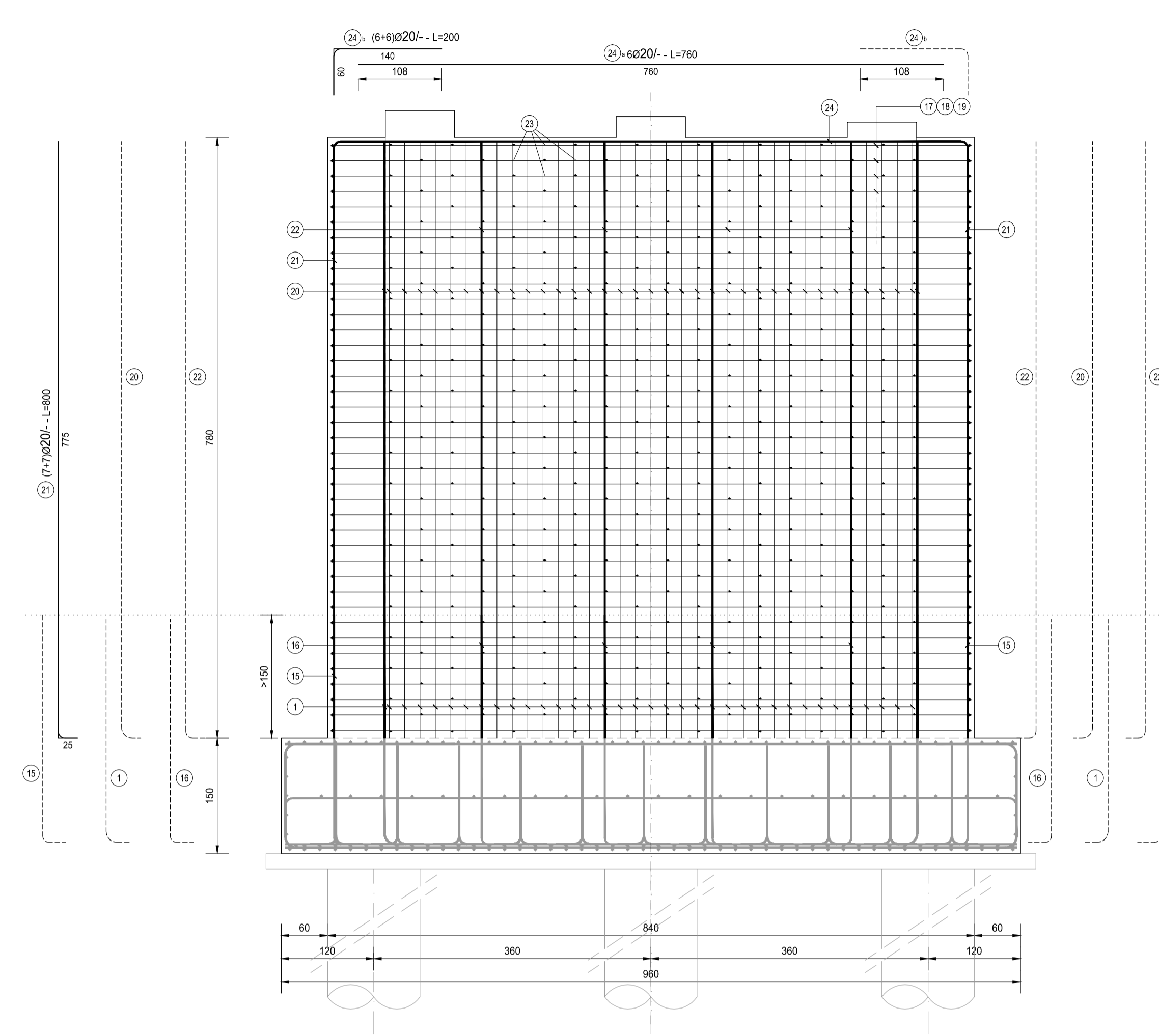


SEZIONE A-A
SCALA 1:50



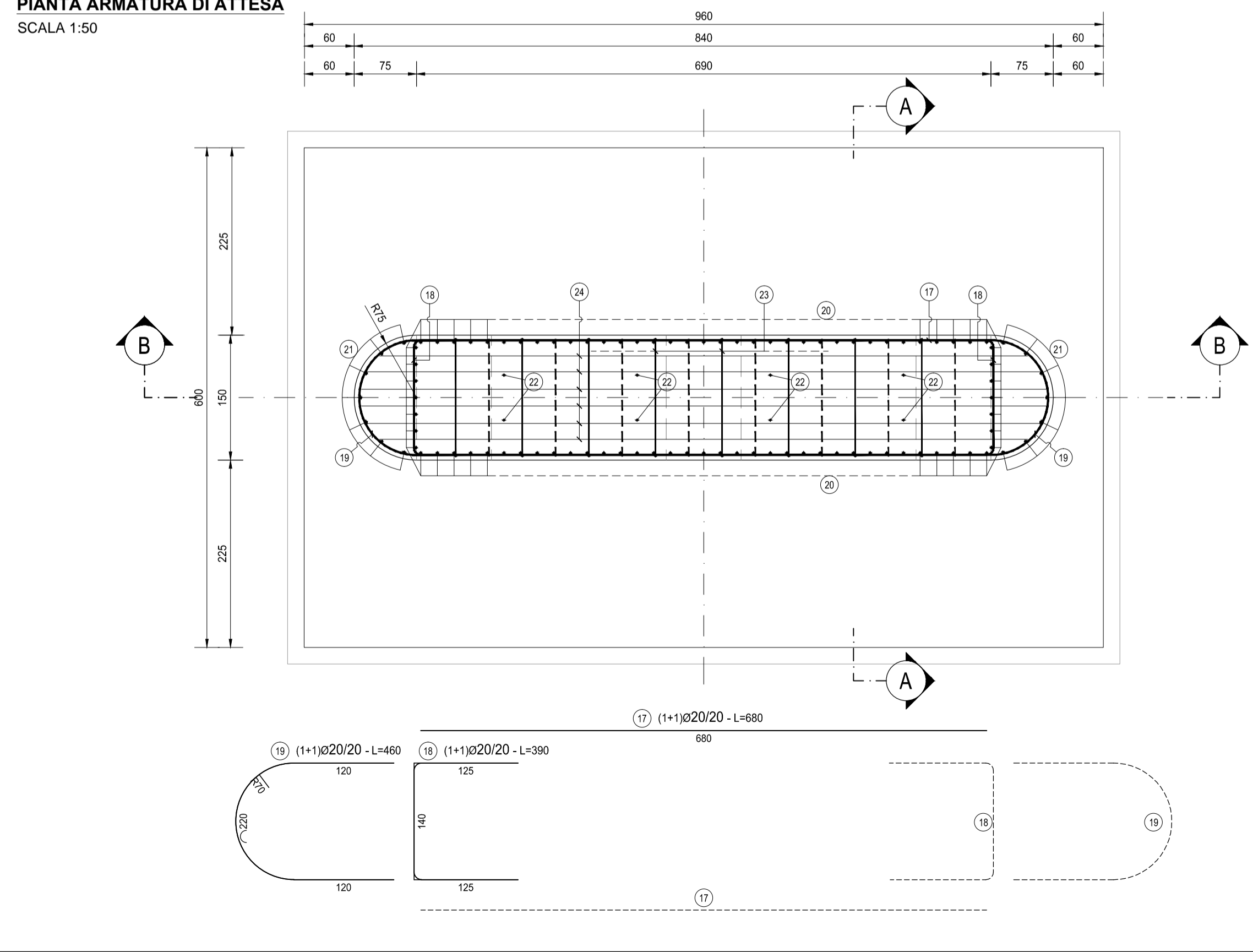
SEZIONE B-B
SCALA 1:50



ELEVAZIONE PILA												
TIPO	POS	NOTA	φ [mm]	PASSO [cm]	A [cm]	B [cm]	C [cm]	D [cm]	L. [cm]	N. Bar.	L.TOT [cm]	KG
C	17	1+1	20	20	680	-	-	-	680	78	53040	1.307,38
B	18	1+1	20	20	125	140	125	-	390	78	30420	749,82
vedi disegno	19	1+1	20	20	120	220	120	-	460	78	35880	884,41
A	20	1+1	26	20	25	775	-	-	800	84	67200	2.799,34
A	21	7+7	20	-	25	775	-	-	800	14	11200	276,07
A	22	4+4	20	-	25	775	-	-	800	8	6400	157,75
E	23	1	12	40X40	12	6	142	15	175	340	59500	527,98
C	24 a	6	20	-	760	-	-	-	760	6	4560	112,40
A	24 b	6+6	20	-	60	140	-	-	200	12	2400	59,16
B	25	1	20	20	107	136	107	-	350	35	12250	301,95
PESO TOTALE ARMATURA [kg]											7.176,26	

TABELLA RIEPILOGATIVA DIAMETRI		
φ [mm]	L.TOT [cm]	KG
12	59500	527,98
20	156150	3.848,94
26	67200	2.799,34
TOT (KG)		7.176,26

PIANTA ARMATURA DI ATTESA
SCALA 1:50



RICHIAMI AD ALTRI ELABORATI
PER LA DEFINIZIONE DELLE CARATTERISTICHE DEI MATERIALI **HD003 - V02V104STRSC01**

ANAS S.p.A.
Direzione Progettazione e Realizzazione Lavori

NUOVA S.S. 341 "GALLARATESE" - TRATTO DA SAMARATE A CONFINE
CON LA PROVINCIA DI NOVARA - TRATTO NORD

**STRALCIO FUNZIONALE DAL KM 6+500 (SVINCOLO S.S. 336 NORD)
AL KM 8+844 (SVINCOLO AUTOSTRADA A8)
"BRETELLA DI GALLARATE"**

PROGETTO ESECUTIVO

 Ing. Renato Vaira Cof. Ing. Esp. di Torino e Provincia P. 0813/01	 Cof. Ing. Esp. di Torino e Provincia P. 0813/01 Prof. Ing. Matteo Ranieri	 SETAC s.r.l. Servizi di Ingegneria Trasporti Ambiente Costruzioni Prof. Ing. Luigi Monterisi	 ARKE s.r.l. Ingegneria s.r.l. Prof. Ing. Giacomino Angerano	 Ing. Gabriele Invernizzi Cof. Ing. Esp. di Torino e Provincia P. 0813/01 Dott. Geol. Danilo Gallo
	 ING. REMATO DEL PRETE Ing. Remato Del Prete Cof. Ing. Esp. di Torino e Provincia P. 0813/01 Dott. Ing. Giancarlo LUONGO	 ECOPLAN Arch. Nicoletta Fratini Cof. Ing. Esp. di Torino e Provincia P. 0813/01 Ing. Valerio Bajetti	 G&M Prof. Ing. Ciro Luigi Monterisi	 GEOLOGO Prof. Ing. Ciro Luigi Monterisi

VISTO: IL RESPONSABILE DEL PROCEDIMENTO

RESPONSABILE INTEGRAZIONE DELLE PRESTAZIONI SPECIALISTICHE

IL PROGETTISTA FIRMATARIO DELLA PRESTAZIONE

GEOLOGO

COORDINATORE DELLA SICUREZZA IN FASE DI PROGETTAZIONE

HD 024

H-PROGETTO STRUTTURALE-OPERE PRINCIPALI
HD - V107 - VIADOTTO RAMPA A - SVINCOLO SCIARE'
Armatura pila - Elevazione Pila 3

CODICE PROGETTO PROGETTO: M1533 E 1801 LIV. PROG.: 1801 N. PROG.: 1801	NOME FILE HD024-V02V104STRAR09_A.dwg CODICE ELAB.: V02V104STRAR09	REVISIONE A	SCALA: 1:50
---	--	-----------------------	-----------------------

C				
B				
A	EMISSIONE	MARZO 2021	ARCH. MAURO SASSO	ING. VALERIO BAJETTI
REV.	DESCRIZIONE	DATA	REDATTO	VERIFICATO
				ING. RENATO DEL PRETE