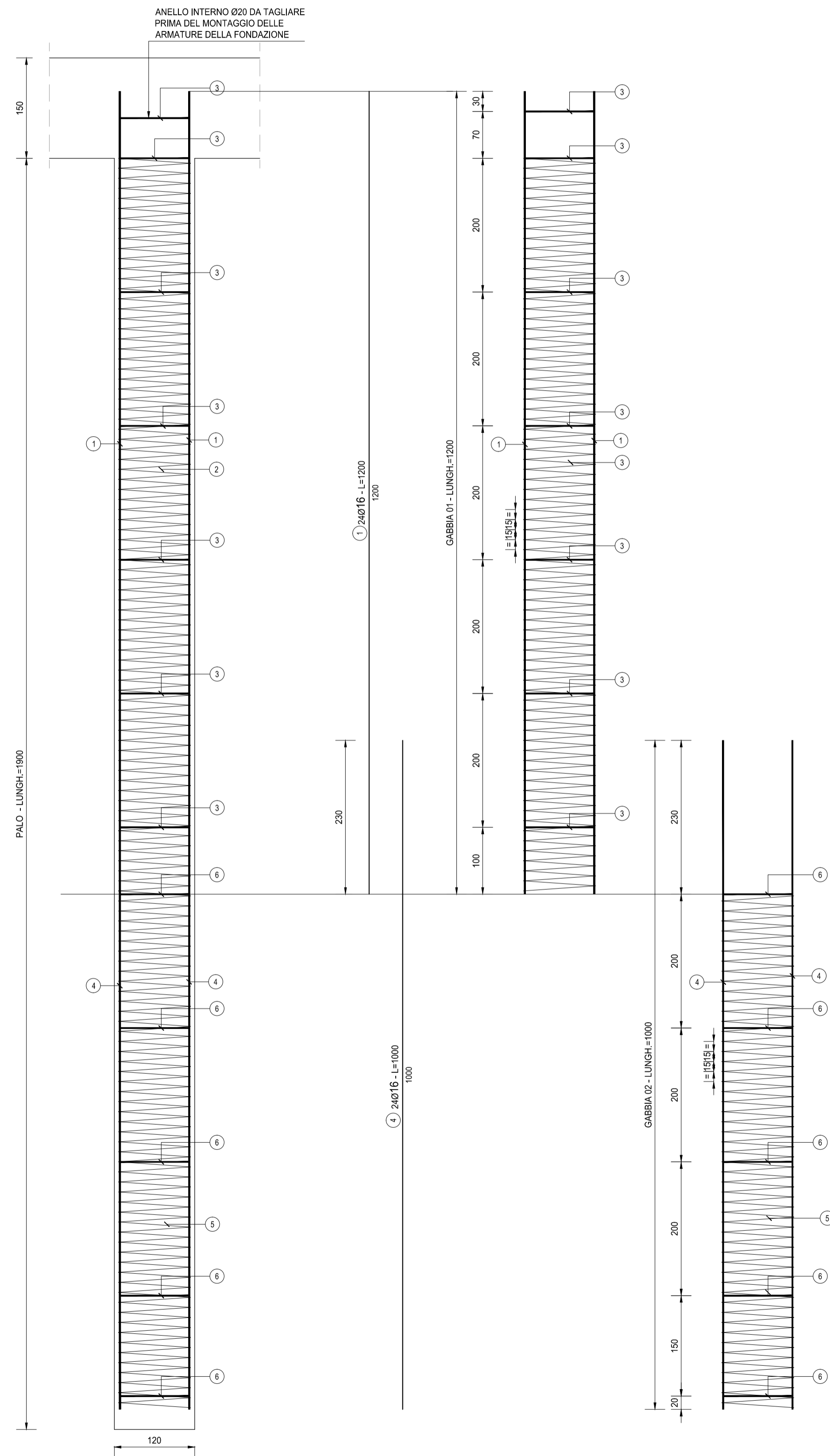
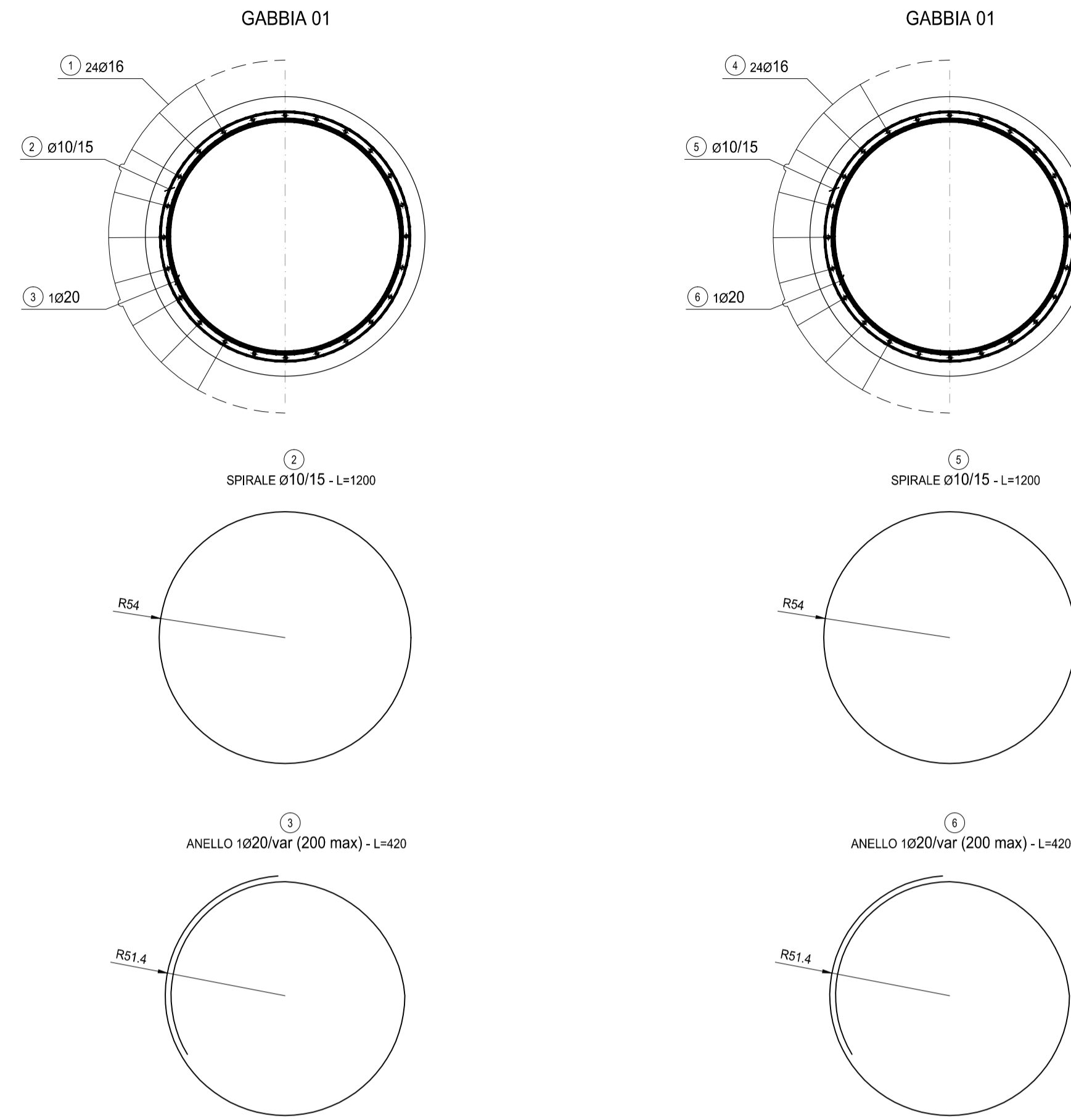


SEZIONE PALO
SCALA 1:50

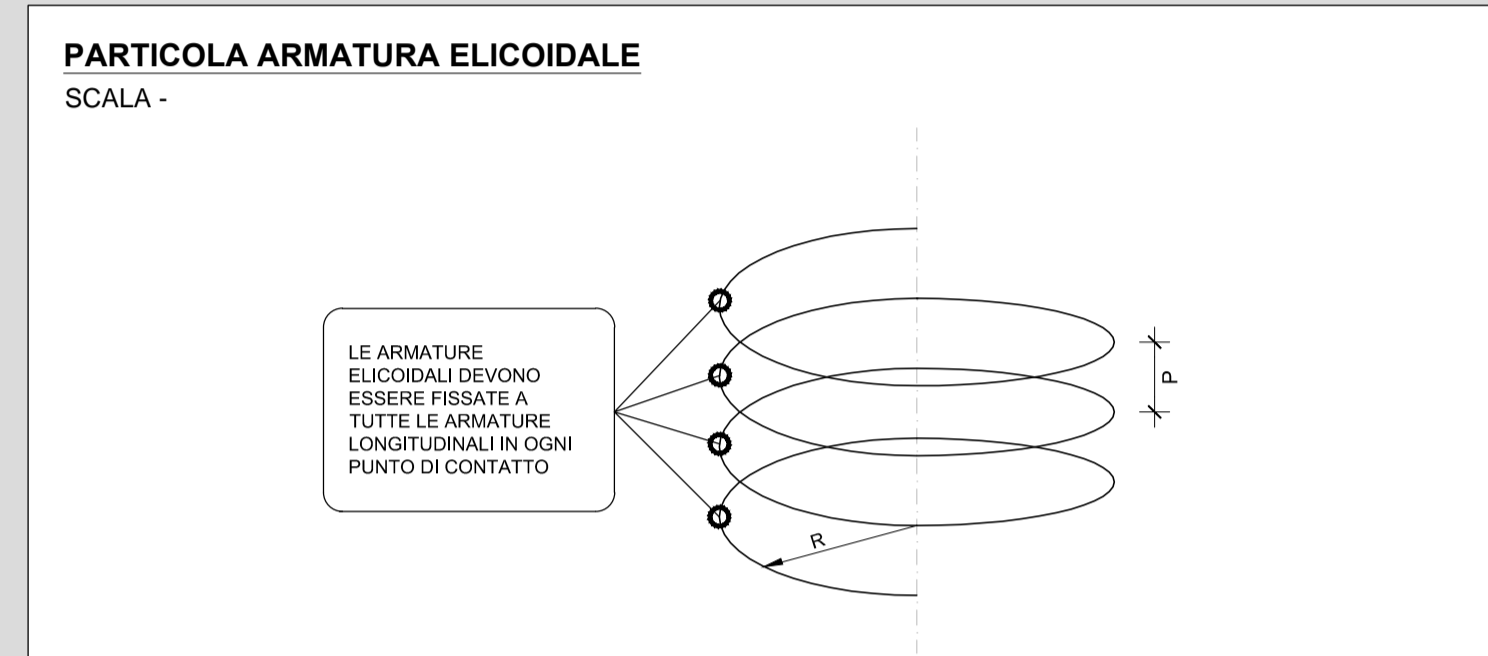
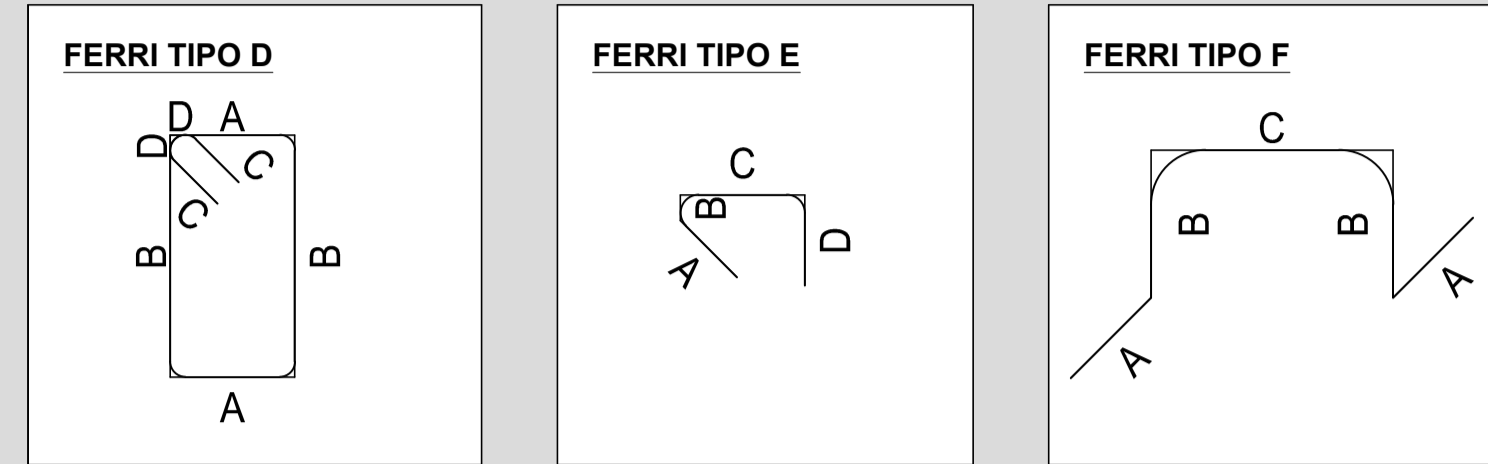
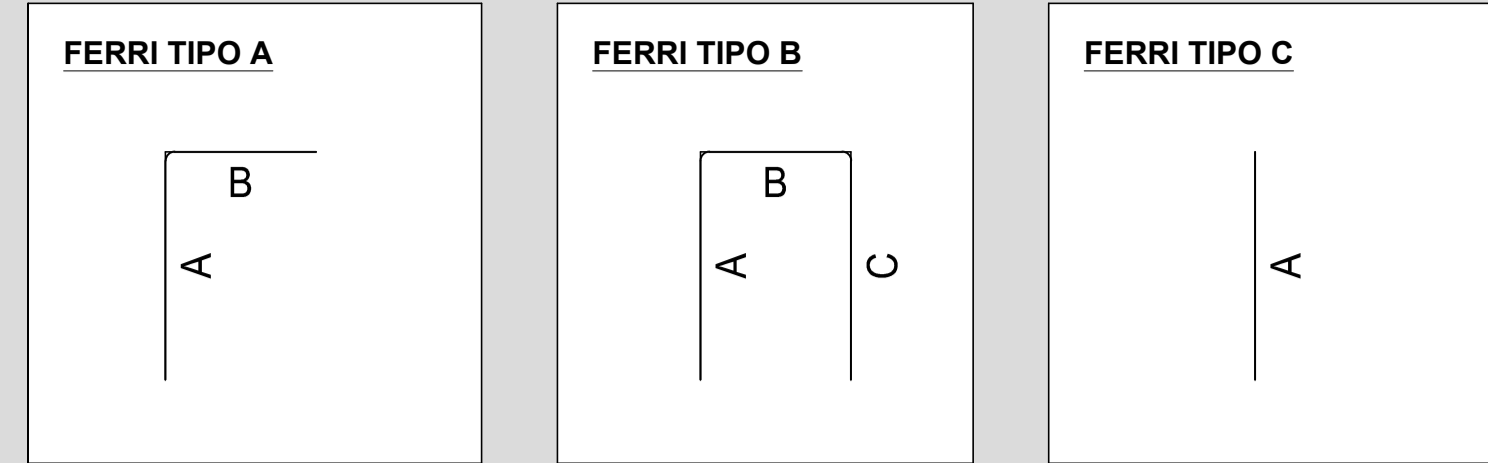


SEZIONE TRASVERSALE SINGOLE GABBIE
SCALA 1:20



ARMATURA PALO												
TIPO	POS	NOTA	φ [mm]	PASSO [cm]	A [cm]	B [cm]	C [cm]	D [cm]	L [cm]	N. Bar.	L.TOT [cm]	KG
C	1	24	16	-	1200	-	-	-	1200	24	28800	454.33
vedi disegno	2	-	10	15	1200	-	-	-	1200	21	25200	155.29
vedi disegno	3	1	20	-	420	-	-	-	420	7	2940	72.47
C	4	24	16	-	1000	-	-	-	1000	24	24000	378.61
vedi disegno	5	-	10	15	1200	-	-	-	1200	15	18000	110.92
vedi disegno	6	1	20	-	420	-	-	-	420	5	2100	51.76
PESO TOTALE ARMATURA SINGOLO PALO [kg]												
											1.223.38	

TABELLA RIEPILOGATIVA DIAMETRI		
φ [mm]	L.TOT [cm]	KG
10	43200	266.21
16	52800	832.94
20	5040	124.23
TOT (KG)		1.223.38



RICHIAMI AD ALTRI ELABORATI

PER LA DEFINIZIONE DELLE CARATTERISTICHE DEI MATERIALI **HD003 - V02VI04STRSC01**

anas ANAS S.p.A.
GRUPPO FS ITALIANE Direzione Progettazione e Realizzazione Lavori

NUOVA S.S. 341 "GALLARATESE" - TRATTO DA SAMARATE A CONFINE CON LA PROVINCIA DI NOVARA - TRATTO NORD

STRALCIO FUNZIONALE DAL KM 6+500 (SVINCOLO S.S. 336 NORD) AL KM 8+844 (SVINCOLO AUTOSTRADA A8) "BRETTELLA DI GALLARATE"

PROGETTO ESECUTIVO

STUDIO CORONA	ING. REMATO DEL PRETE	ECOPLAN	EG	
Ing. Valerio Bajetti Cofre Ing. Reg. 6 N. 100/0000000 P. 1/2011	Ing. Renato Del Prete Cofre Ing. Reg. 6 N. 100/0000000 P. 1/2011	Arch. Nicoletta Fratini Cofre Ing. Reg. 6 N. 100/0000000 P. 1/2011	Ing. Gabriele Inconchi Cofre Ing. Reg. 6 N. 100/0000000 P. 1/2011	
UNING	SETAC	ARKE	DOTT. GEOL. DANILLO GALLO	
Ing. Renato Vaira Cofre Ing. Reg. 6 N. 100/0000000 P. 1/2011	Prof. Ing. Luigi Monterisi Cofre Ing. Reg. 6 N. 100/0000000 P. 1/2011	Ing. Giacchino Argerano Cofre Ing. Reg. 6 N. 100/0000000 P. 1/2011	Dot. Geol. Danilo Gallo Cofre Ing. Reg. 6 N. 100/0000000 P. 1/2011	
VISTO: IL RESPONSABILE DEL PROCEDIMENTO	RESPONSABILE INTEGRAZIONE DELLE PRESTAZIONI SPECIALISTICHE	IL PROGETTISTA FIRMATARIO DELLA PRESTAZIONE	GEOLOGO	COORDINATORE DELLA SICUREZZA IN FASE DI PROGETTAZIONE
Dot. Ing. Giancarlo LUONGO	Ing. Renato DEL PRETE	Ing. Valerio BAJETTI	Prof. Ing. Geol. Luigi MONTERISI	Ing. Gaetano RANIERI

HD 026

H-PROGETTO STRUTTURALE-OPERE PRINCIPALI
HD - V107 - VIADOTTO RAMPA A - SVINCOLO SCIARE'
Armatura pali pile

CODICE PROGETTO	NOME FILE	REVISIONE	SCALA:
PROGETTO	HD026-V02V004STRAR11_A.dwg		
PROGETTO	LIV. PROG.	N. PROG.	
M1533	E	1801	
CODICE ELAB.	V02V104STRAR11	A	VARIE
C			
B			
A	EMISSIONE	MARZO 2021	ARCH. MAURO SASSO
REV.	DESCRIZIONE	DATA	REDATTO VERIFICATO APPROVATO
			ING. VALERIO BAJETTI
			ING. RENATO DEL PRETE