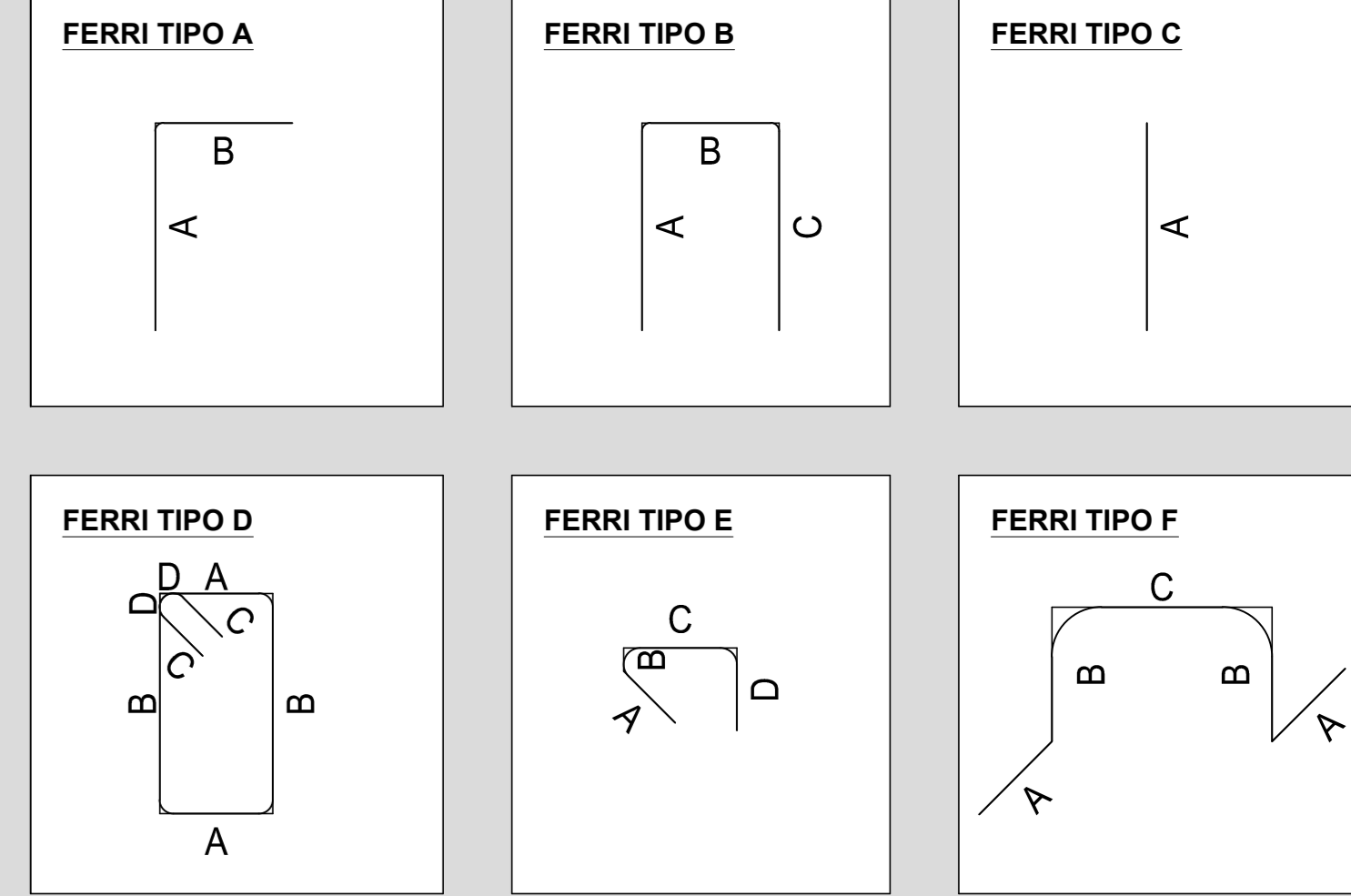
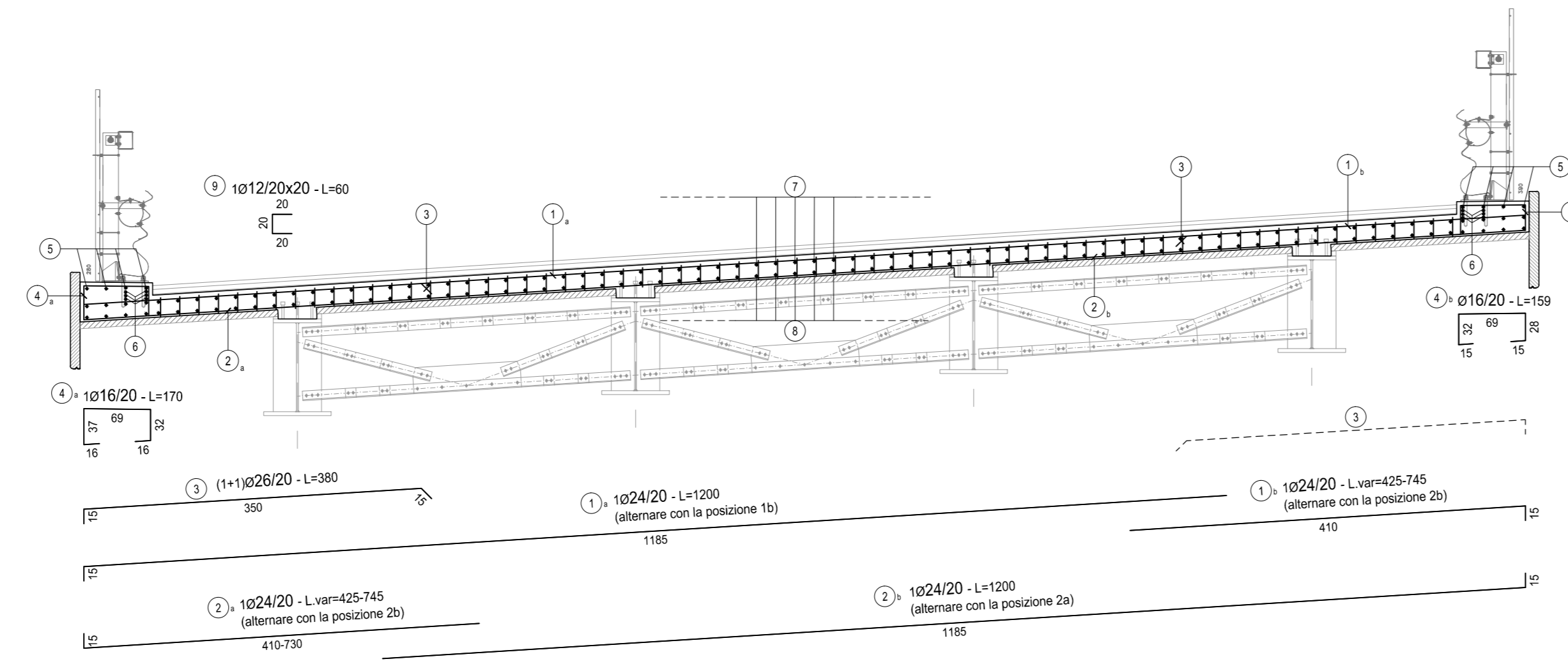


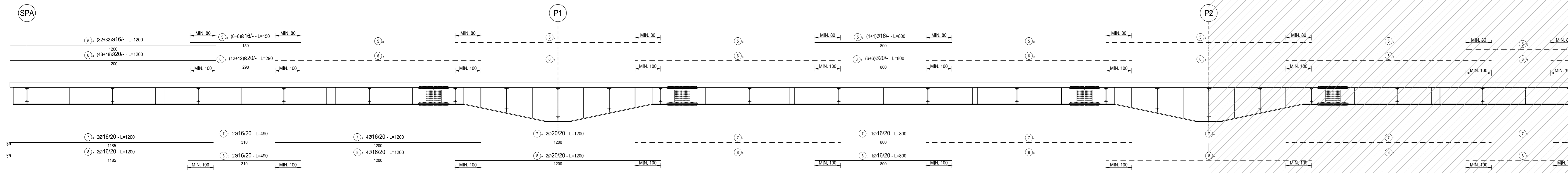
SEZIONE TRASVERSALE TIPO
SCALA 1:50



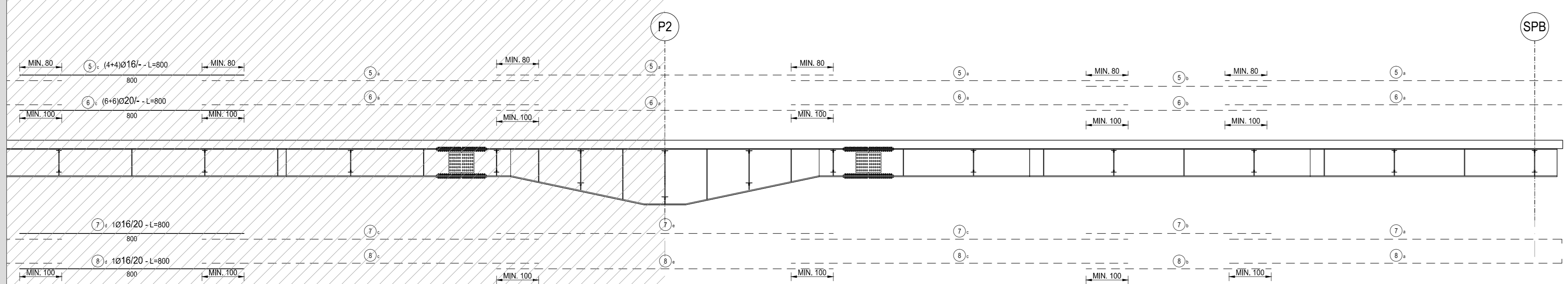
SOLETTA IMPALCATO												
TIPO	POS	NOTA	φ [mm]	PASSO [cm]	A [cm]	B [cm]	C [cm]	D [cm]	L [cm]	N. Bar.	L.TOT [cm]	KG
A	1	a	1	24	20	1185	15	-	1200	511	613200	21.765.26
A	1	b	1	24	20	410	730	15	-	505	511	258255
A	2	a	1	24	20	410	730	15	-	605	511	299555
A	2	b	1	24	20	1185	15	-	1200	511	613200	21.765.26
vedi disegno	3		1+1	20	20	15	250	15	-	380	1022	288880
vedi disegno	4	a	1	16	20	-	-	-	-	170	511	86670
vedi disegno	4	b	1	16	20	-	-	-	-	159	511	81249
C	5	a	32x32	16	-	1200	-	-	-	1200	64	76800
C	5	b	8x8	16	-	150	-	-	-	150	16	2400
C	5	c	4x4	16	-	800	-	-	-	800	8	6400
C	6	a	48x48	16	-	1200	-	-	-	1200	96	115200
C	6	b	12x12	16	-	150	-	-	-	150	24	3600
C	6	c	6x6	16	-	800	-	-	-	800	12	9600
A	7	a	2	16	20	15	1185	-	-	1200	192	230400
C	7	b	2	16	20	310	-	-	-	310	192	59520
C	7	c	4	16	20	1200	-	-	-	1200	304	364800
C	7	d	1	16	20	800	-	-	-	800	76	60800
C	7	e	2	20	20	850	-	-	-	850	152	121600
A	8	a	2	16	20	15	1185	-	-	1200	192	230400
C	8	b	2	16	20	310	-	-	-	310	196	60760
C	8	c	4	16	20	1200	-	-	-	1200	304	364800
C	8	d	1	16	20	800	-	-	-	800	76	60800
C	8	e	2	20	20	850	-	-	-	850	152	121600
B	9	1	12	20x20	20	20	20	-	-	60	36000	2358000
PESO TOTALE ARMATURA [kg]											133.968.84	

TABELLA REPILOGATIVA DIAMETRI		
φ [mm]	L.TOT [cm]	KG
12	2358000	20.624.04
16	1143960	28.622.25
20	243200	5.994.64
24	1742510	61.849.63
28	383560	16.177.64
TOT (KG)		133.968.84

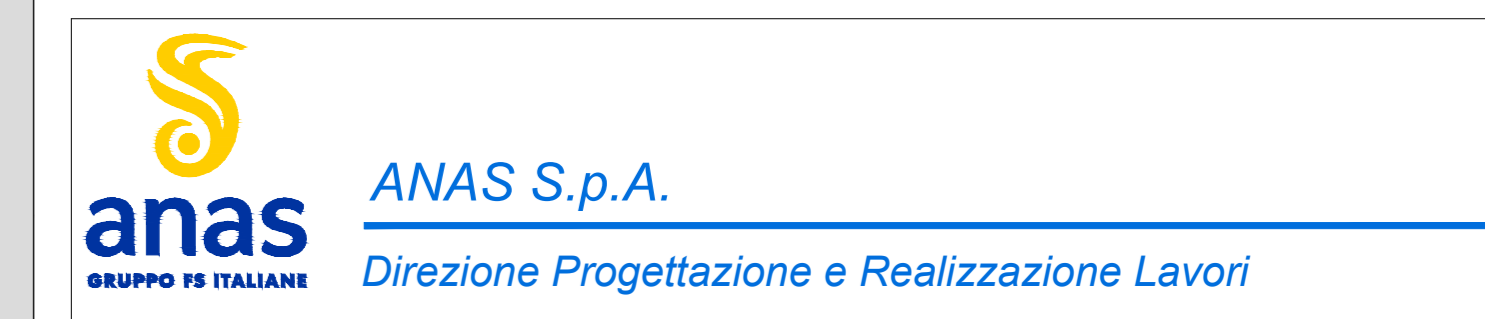
SEZIONE LONGITUDINALE - STRALCIO 1
SCALA 1:100



SEZIONE LONGITUDINALE - STRALCIO 2
SCALA 1:100



RICHIAMI AD ALTRI ELABORATI
PER LA DEFINIZIONE DELLE CARATTERISTICHE DEI MATERIALI **HB003 - P00V102STRSC01**



NUOVA S.S. 341 "GALLARATESE" - TRATTO DA SAMARATE A CONFINE
CON LA PROVINCIA DI NOVARA - TRATTO NORD
**STRALCIO FUNZIONALE DAL KM 6+500 (SVINCOLO S.S. 336 NORD)
AL KM 8+844 (SVINCOLO AUTOSTRADA A8)
"BRETTELLA DI GALLARATE"**

PROGETTO ESECUTIVO

STUDIO CORONA Ing. Valerio Spigari Arch. Roberto Falleri	ING. RENATO DEL PRETE Ing. Renato Del Prete	ECOPLAN Arch. Roberto Falleri	EG Dott. Carlo Ederlini
UNING Ing. Renato Vanni	SETAC Prof. Ing. Luigi Marzulli	ARKE Prof. Ing. Giuseppe Gargano	DOTI GEOL. GIANLUIGI Dott. Carlo Ederlini
G.A.M. Prof. Ing. Valerio Spigari	ING. RENATO DEL PRETE Prof. Ing. Luigi Marzulli	ING. GIUSEPPE GARGANO Prof. Ing. Giuseppe Gargano	DOTT. CARLO EDERLINI Dott. Carlo Ederlini

VISTO IL RESPONSABILE DEL PROCEDIMENTO
INTEGRAZIONE DELLE PRESTAZIONI SPECIALISTICHE
IL PROGETTISTA FIRMATARIO DELLA PRESTAZIONE
GEOLOGO
COORDINATORE DELLA SICUREZZA IN FASE DI PROGETTAZIONE

Det. Ing. Giancarlo LICUGNI
Ing. Renato DEL PRETE
Prof. Ing. Luigi MARZULLI
Prof. Ing. GIUSEPPE GARGANO
Ing. Giancarlo RANIERI

HE 010 **H-PROGETTO STRUTTURALE-OPERE PRINCIPALI**
HE - V108 - IMPALCATO NORD
Armatura soletta

CODICE PROGETTO	NOME FILE	REVISIONE	SCALA
PROGETTO	HE010-PO0V102STRAR01_A.dwg		
ELAB.			
REV.	DESCRIZIONE	DATA	REDAITTO
A	EMMISSIONE	MARZO 2021	ARCH. MAURO BASSO
B			ING. VALERIO BIANETTI
C			ING. RENATO DEL PRETE
REV.	DESCRIZIONE	DATA	VERIFICATO
			APPROVATO