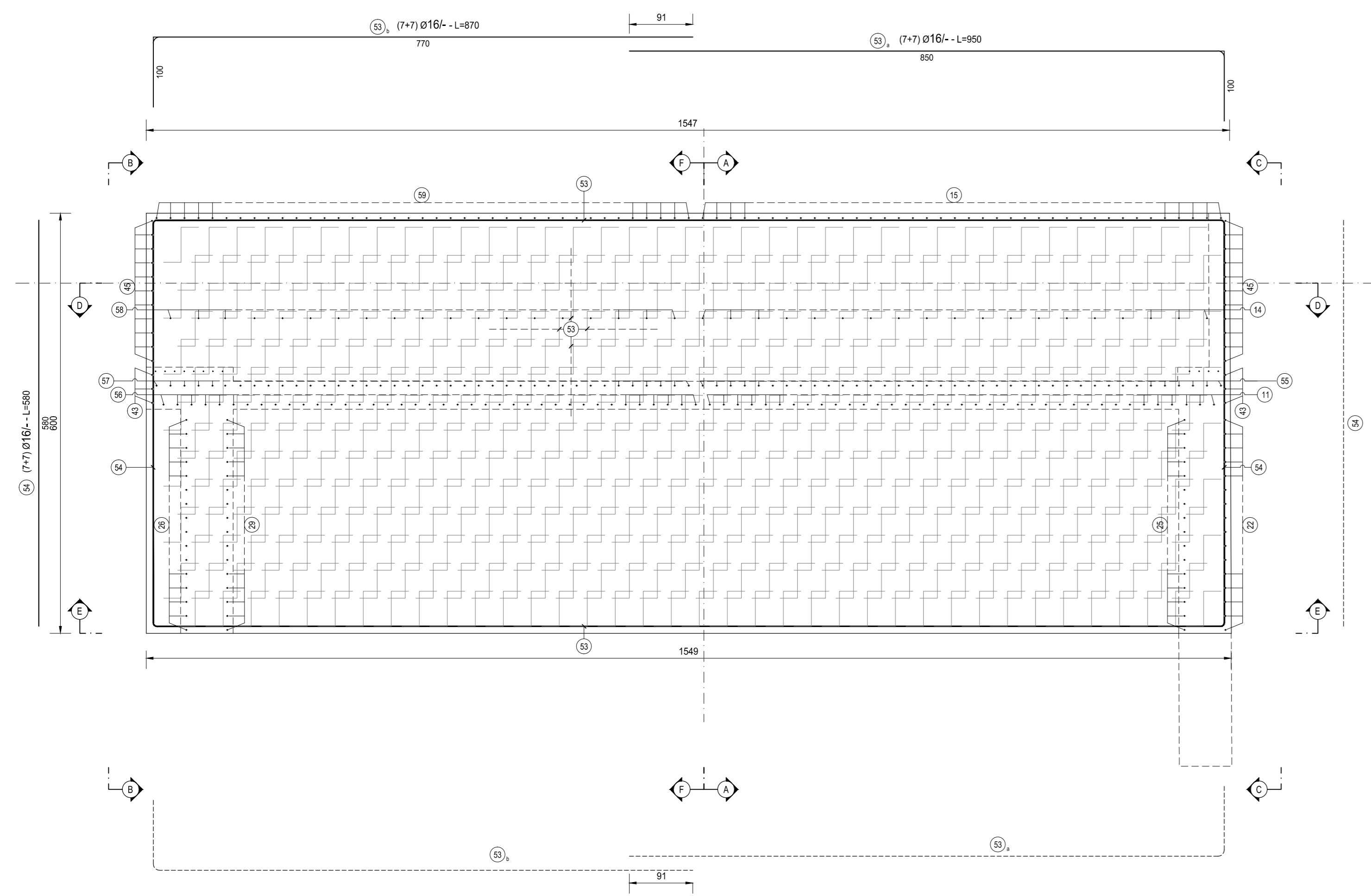
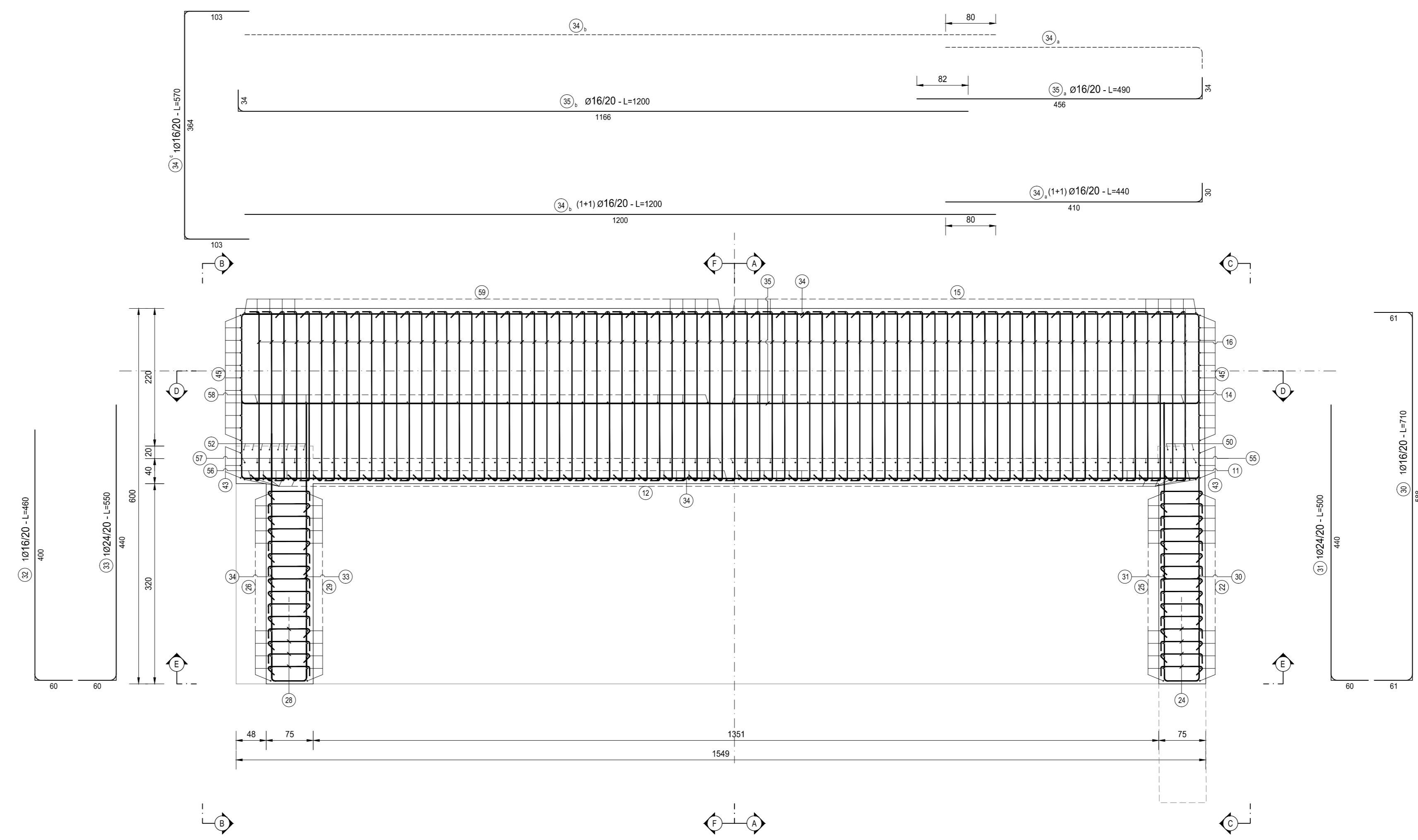


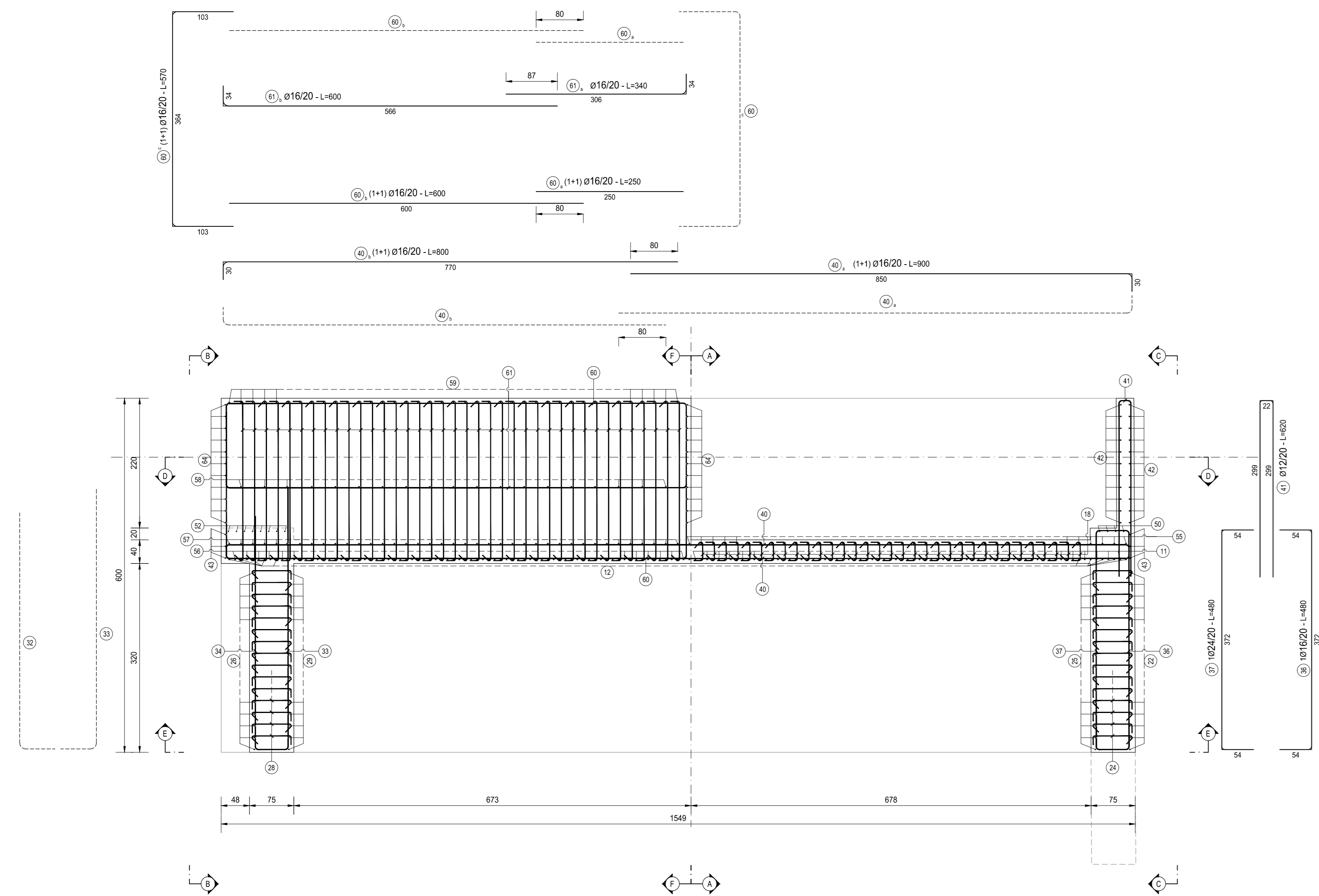
SEZIONE G-G
SCALA 1:50



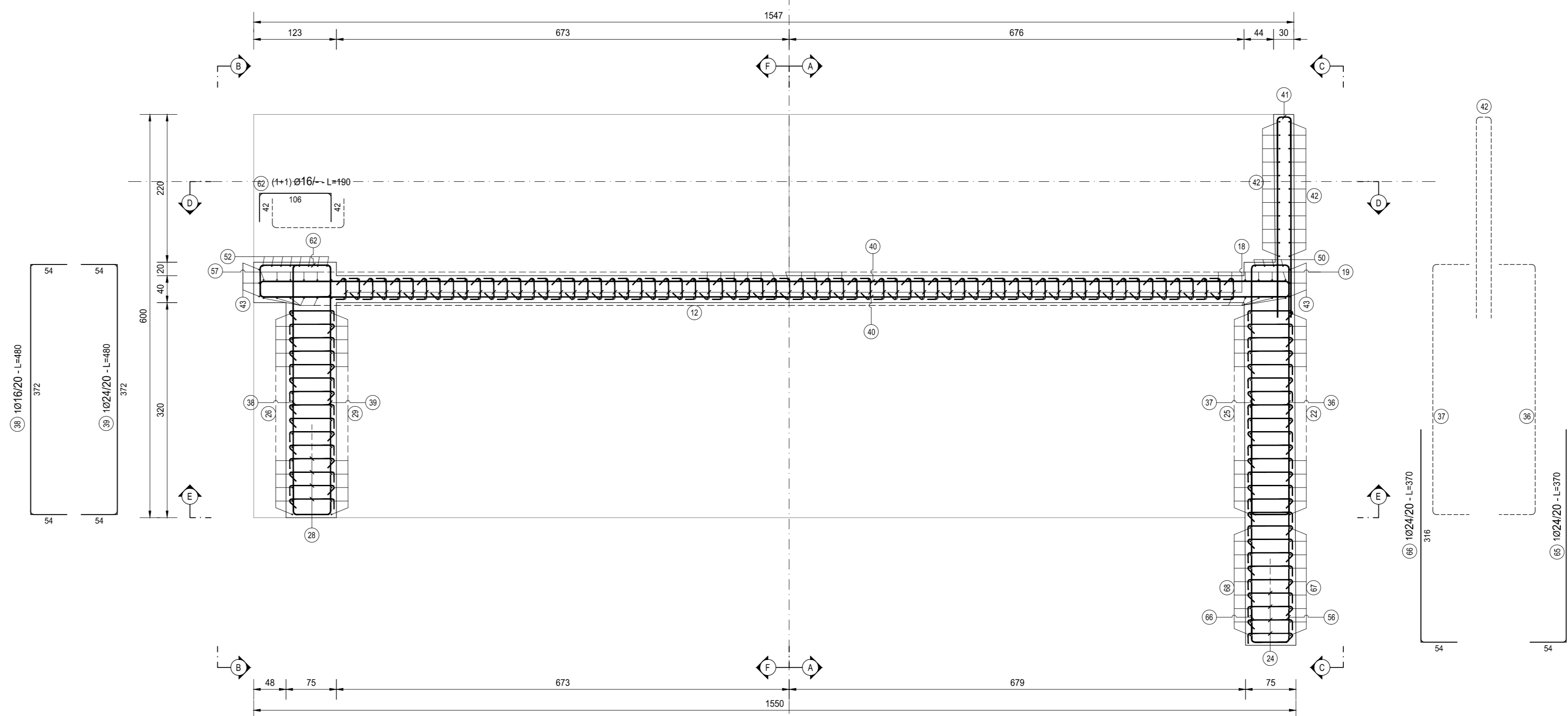
SEZIONE H-H
SCALA 1:50



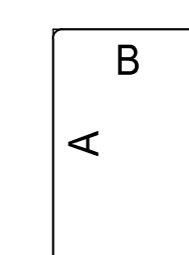
SEZIONE I-I
SCALA 1:50



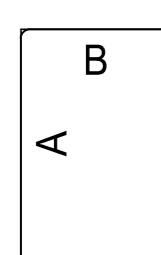
SEZIONE L-L
SCALA 1:50



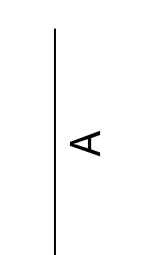
FERRI TIPO A



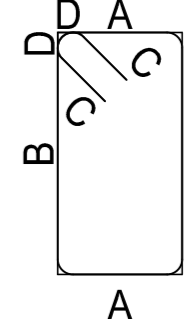
FERRI TIPO B



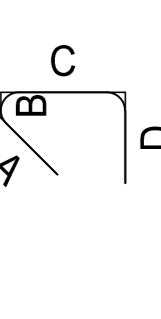
FERRI TIPO C



FERRI TIPO D



FERRI TIPO E



FERRI TIPO F



RICHIAMI AD ALTRI ELABORATI	
PER LA DEFINIZIONE DELLE CARATTERISTICHE DEI MATERIALI	HE003 - P00V105STRSC01
PER LA TABELLA FERRI	HE014 - P00V105STRAR03

ANAS S.p.A.
Direzione Progettazione e Realizzazione Lavori

NUOVA S.S. 341 "GALLARATESE" - TRATTO DA SAMARATE A CONFINE
CON LA PROVINCIA DI NOVARA - TRATTO NORD

**STRALCIO FUNZIONALE DAL KM 6+500 (SVINCOLO S.S. 336 NORD)
AL KM 8+844 (SVINCOLO AUTOSTRADA A8)
"BRETTELLA DI GALLARATE"**

PROGETTO ESECUTIVO

STUDIO CORONA Ing. Valerio Spighi Arch. Valerio Spighi	ING. RENATO DEL PRETE Ing. Renato Del Prete	ECOPLAN Arch. Renata Falleri	EG Ing. Gabriele Esposito
UNING Ing. Renato Vanni	SETAC Prof. Ing. Luigi Neri	ARKE Ing. Giuseppe Argente	DOTI. G.OL. DAMO SCALLO Dott. Carlo G. Damo Scallo

VISTO IL RESPONSABILE DEL PROCEDIMENTO: **ING. RENATO DEL PRETE**

RESPONSABILE DELLA PRESSIONE SPECIALISTICA: **ING. RENATO DEL PRETE**

IL PROGETTISTA FIRMATARIO DELLA PRESTAZIONE: **ING. RENATO DEL PRETE**

GEOLOGO: **ING. GIUSEPPE ARGENTE**

COORDINATORE DELLA SICUREZZA IN FASE DI PROGETTAZIONE: **ING. GIANLUIGI RANERI**

Dist. Ing. Giancarlo LUONGO

HE 013

H-PROGETTO STRUTTURALE-OPERE PRINCIPALI
HE - V108 - IMPALCATO NORD
Armatura spalla B - tavola 01 di 02

CODICE PROGETTO	NOME FILE	REVISIONE	SCALA:
HE013-P00V105STRAR02	HE013-P00V105STRAR02_A.dwg	A	1:50
PROGETTO	LIV. PROJ.	N. PROJ.	
M1533	E	1801	
CODICE ELAB.	ELAB.		
P00V105STRAR02			
C			
B			
A	EMMISSIONE	MARZO 2021	ARCH. MAURO SACCO
REV.	DESCRIZIONE	DATA	REDAITTO
			ING. VALERIO SACCO
			ING. RENATO DEL PRETE
			APPROVATO