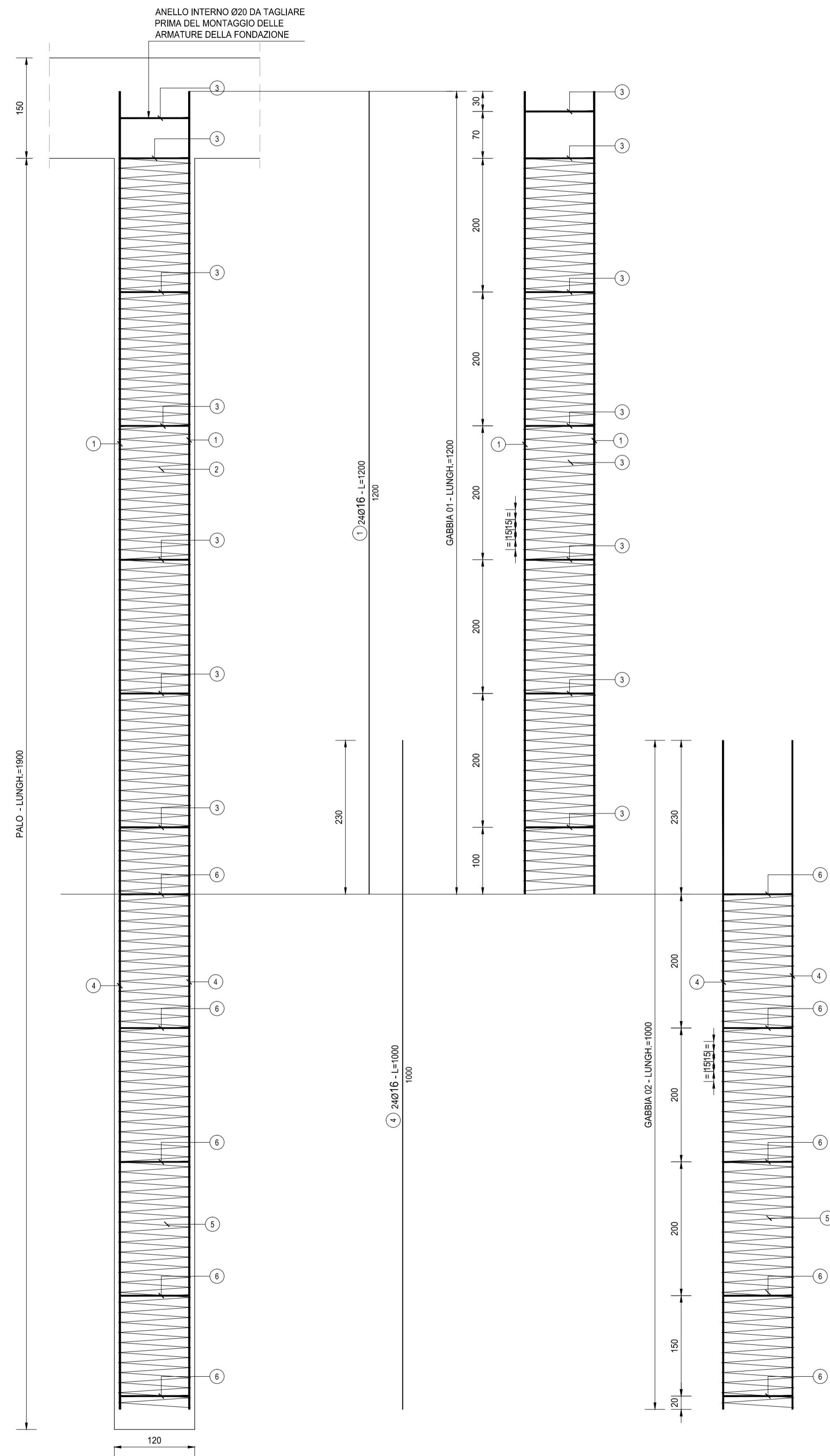
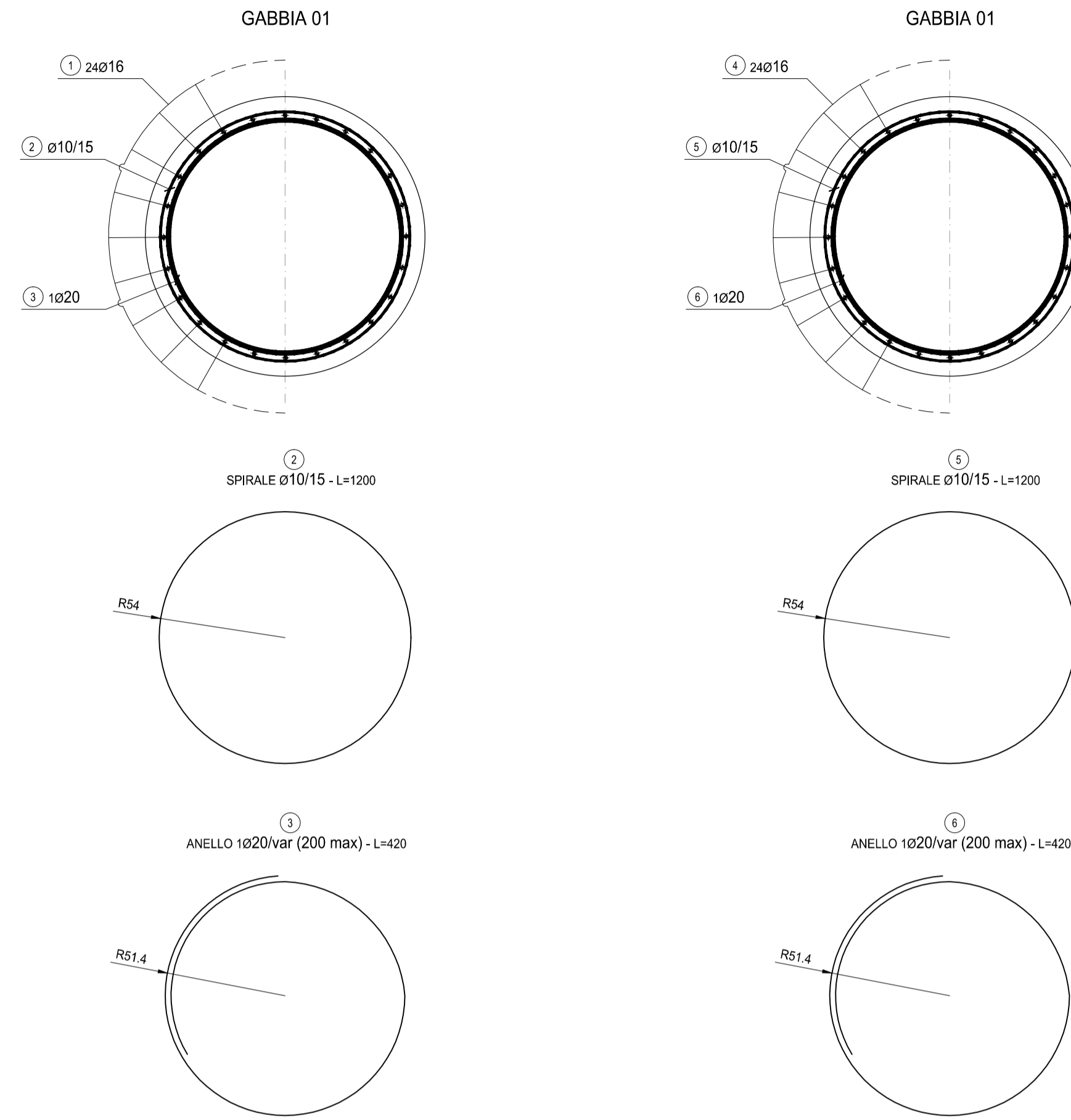


**SEZIONE PALO**  
SCALA 1:50

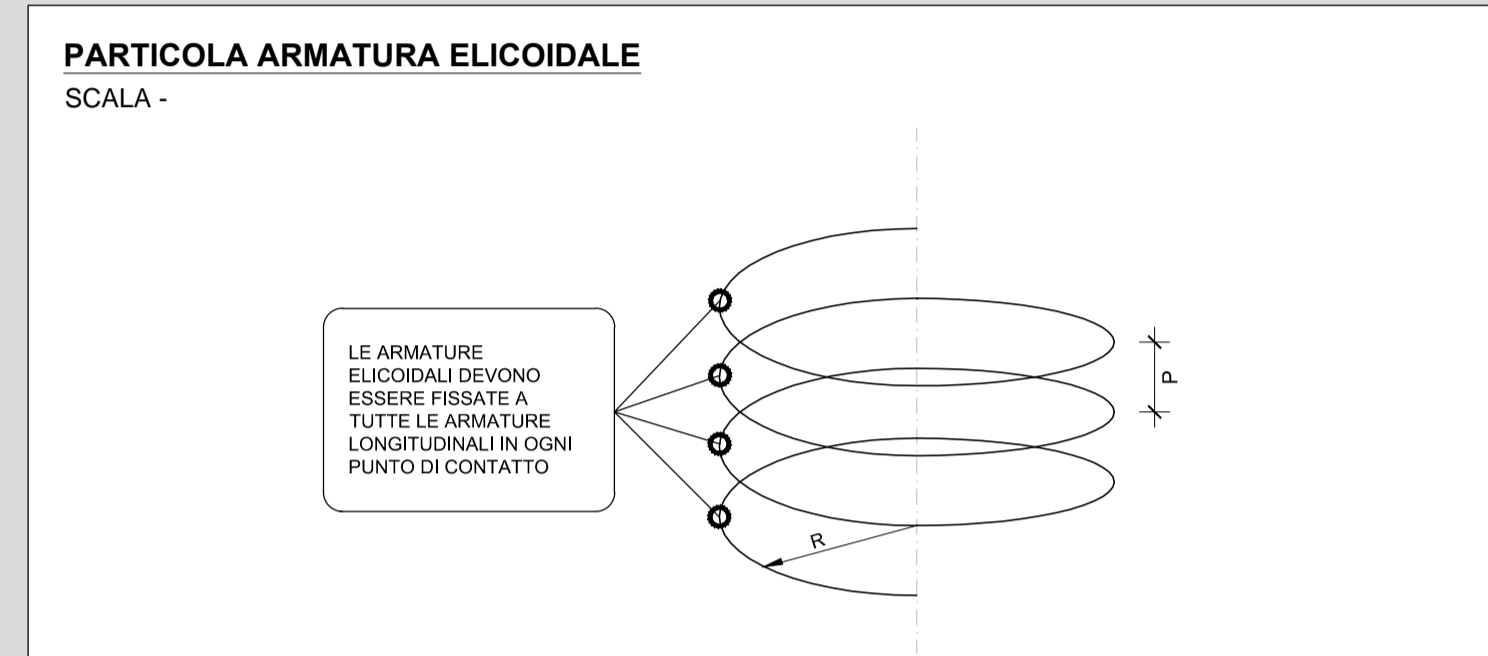
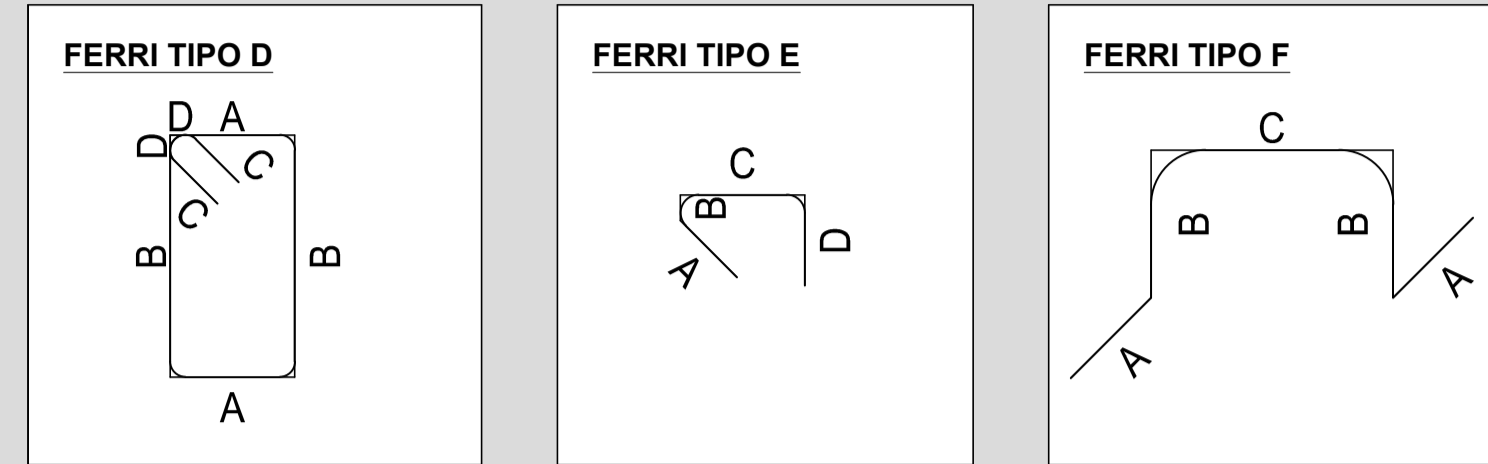
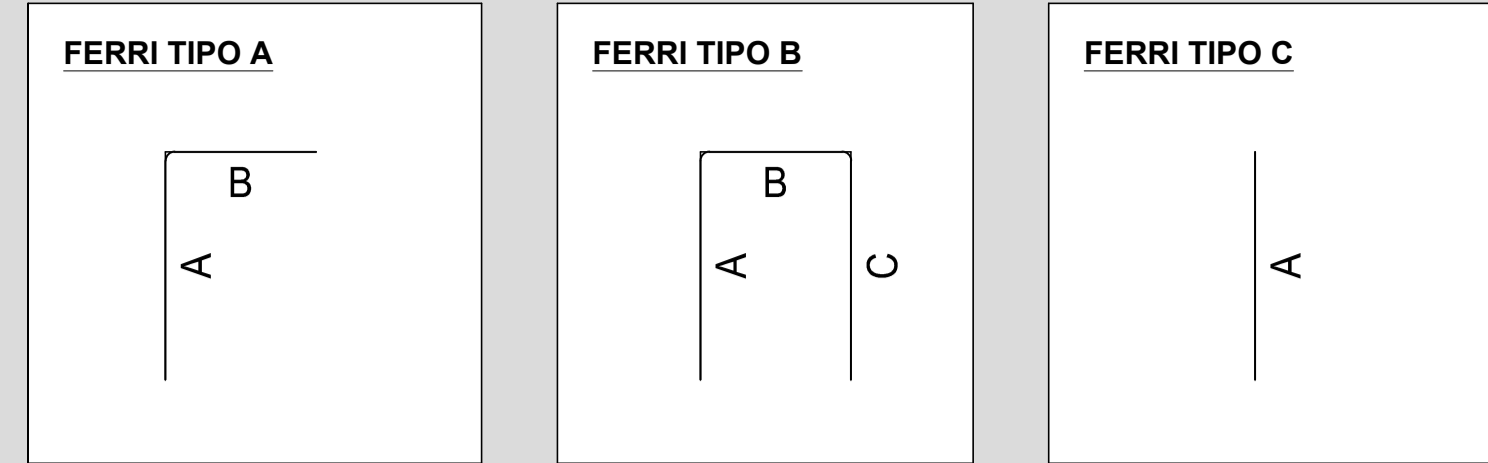


**SEZIONE TRASVERSALE SINGOLE GABBIE**  
SCALA 1:20



ARMATURA PALO												
TIPO	POS	NOTA	φ [mm]	PASSO [cm]	A [cm]	B [cm]	C [cm]	D [cm]	L. [cm]	N. Bar.	L.TOT [cm]	KG
C	1	24	16	-	1200	-	-	-	1200	24	28800	454.33
vedi disegno	2	-	10	15	1200	-	-	-	1200	21	25200	155.29
vedi disegno	3	1	20	-	420	-	-	-	420	7	2940	72.47
C	4	24	16	-	1000	-	-	-	1000	24	24000	378.61
vedi disegno	5	-	10	15	1200	-	-	-	1200	15	18000	110.92
vedi disegno	6	1	20	-	420	-	-	-	420	5	2100	51.76
<b>PESO TOTALE ARMATURA SINGOLO PALO [kg]</b>												
											<b>1.223.38</b>	

TABELLA RIEPILOGATIVA DIAMETRI		
φ [mm]	L.TOT [cm]	KG
10	43200	266.21
16	52800	832.94
20	5040	124.23
<b>TOT (KG)</b>		<b>1.223.38</b>



**RICHIAMI AD ALTRI ELABORATI**

PER LA DEFINIZIONE DELLE CARATTERISTICHE DEI MATERIALI **HE003 - P00VI05STRSC01**

**anas** ANAS S.p.A.  
GRUPPO FS ITALIANE Direzione Progettazione e Realizzazione Lavori

**NUOVA S.S. 341 "GALLARATESE" - TRATTO DA SAMARATE A CONFINE CON LA PROVINCIA DI NOVARA - TRATTO NORD**

**STRALCIO FUNZIONALE DAL KM 6+500 (SVINCOLO S.S. 336 NORD) AL KM 8+844 (SVINCOLO AUTOSTRADA A8) "BRETTELLA DI GALLARATE"**

**PROGETTO ESECUTIVO**

<b>STUDIO CORONA</b>	<b>ING. REMATO DEL PRETE</b>	<b>ECOPLAN</b>	<b>EG</b>
Ing. Valerio Bajetti Cofre Ing. S.p.A. Via S. Giovanni 11 I-42011	Ing. Renato Del Prete Cofre Ing. S.p.A. Via S. Giovanni 11 I-42011	Arch. Nicoletta Frattini Cofre Ing. S.p.A. Via S. Giovanni 11 I-42011	Ing. Gabriele Inconchi Cofre Ing. S.p.A. Via S. Giovanni 11 I-42011
<b>UNING</b>	<b>SETAC</b>	<b>ARKE</b>	<b>DOTT. GEOL. DANILLO GALLO</b>
Ing. Renato Vaira Cofre Ing. S.p.A. Torre di Polesine I-42011	Prof. Ing. Luigi Monterisi Cofre Ing. S.p.A. Via S. Giovanni 11 I-42011	Ing. Giacchino Angerano Cofre Ing. S.p.A. Via S. Giovanni 11 I-42011	Dot. Geol. Danilo Gallo Cofre Ing. S.p.A. Via S. Giovanni 11 I-42011

VISTO: IL RESPONSABILE DEL PROCEDIMENTO  
RESPONSABILE INTEGRAZIONE DELLE PRESTAZIONI SPECIALISTICHE  
IL PROGETTISTA FIRMATARIO DELLA PRESTAZIONE  
GEOLOGO  
COORDINATORE DELLA SICUREZZA IN FASE DI PROGETTAZIONE

**H-PROGETTO STRUTTURALE-OPERE PRINCIPALI**

**HE 022**

**HE - VI08 - IMPALCATO NORD**  
Armatura pali pile

CODICE PROGETTO	NOME FILE	REVISIONE	SCALA:
PROGETTO	HE022-P00VI05STRAR09_A.dwg		
PROGETTO	LIV. PROG.	N. PROG.	
M1533	E	1801	
CODICE ELAB.	P00VI05STRAR09	A	VARIE

C					
B					
A	EMISSIONE	MARZO 2021	ARCH. MAURO SASSO	ING. VALERIO BAJETTI	ING. RENATO DEL PRETE
REV.	DESCRIZIONE	DATA	REDATTO	VERIFICATO	APPROVATO