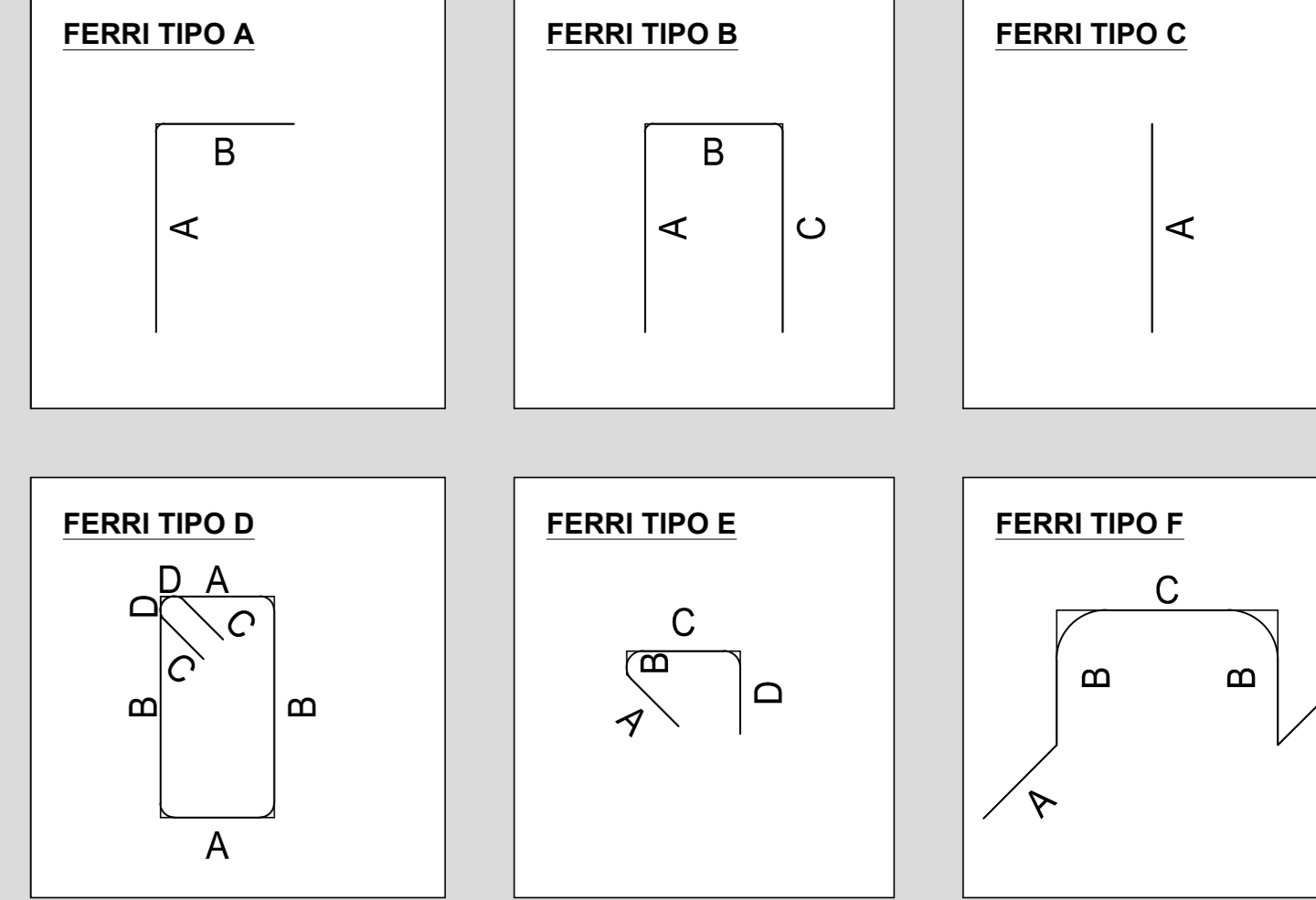
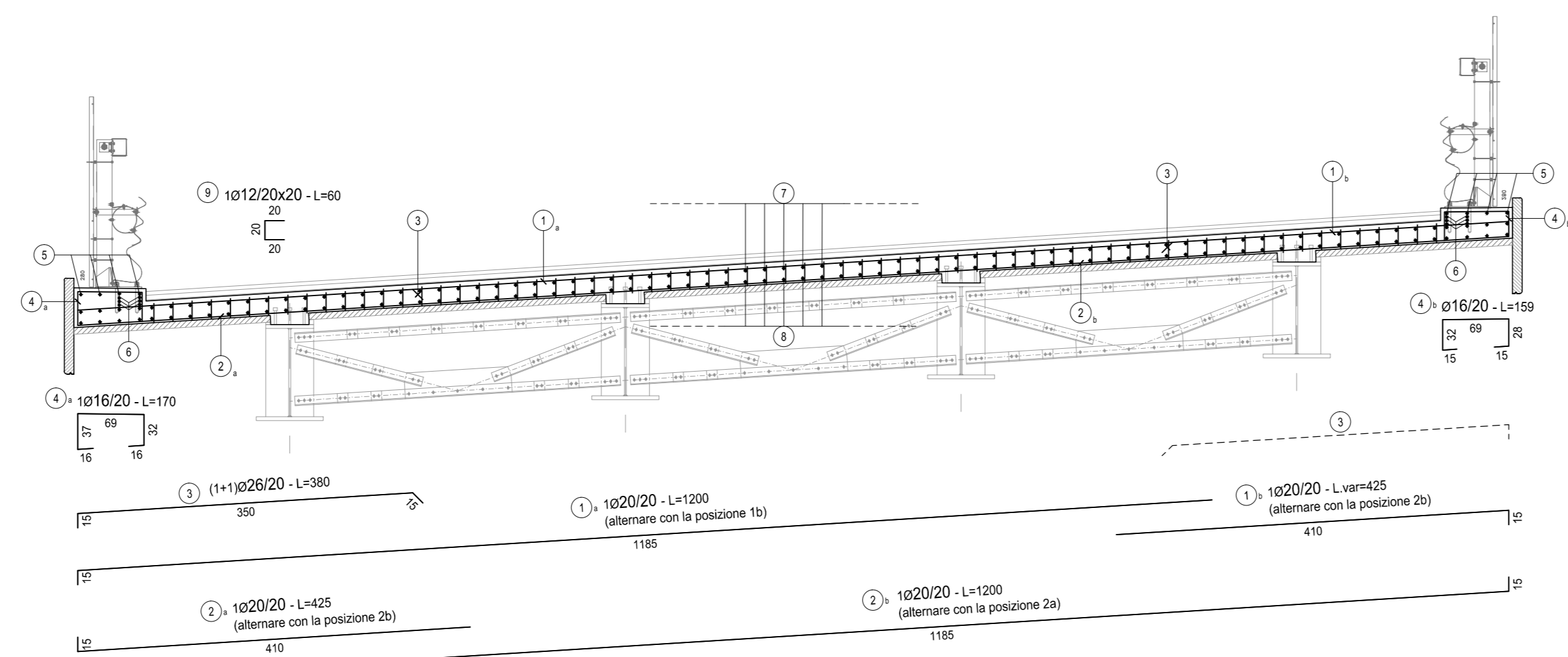


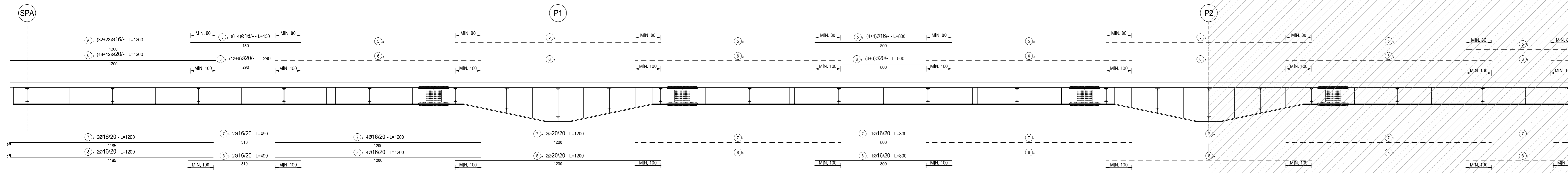
SEZIONE TRASVERSALE TIPO
SCALA 1:50



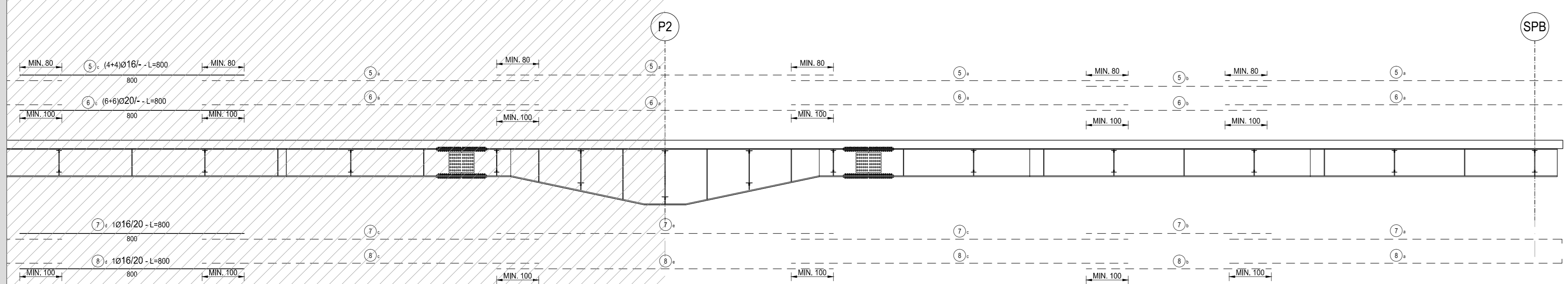
SOLETTA IMPALCATO													
TIPO	POS	NOTA	f [mm]	PASSO [cm]	A [cm]	B [cm]	C [cm]	D [cm]	L [cm]	N. Bar.	L.TOT [cm]	KG	
A	1	a	1	20	20	1185	15	-	1200	511	613250	18.114.77	
A	1	b	1	20	20	410	15	-	425	511	217175	5.383.15	
A	2	a	1	20	20	410	15	-	425	511	217175	5.383.15	
A	2	b	1	20	20	1185	15	-	1200	511	613250	18.114.77	
vedi disegno	3		1+1	20	20	15	300	15	-	300	1922	38360	16.177.64
vedi disegno	4	a	1	16	20	-	-	-	110	511	86670	1.370.41	
vedi disegno	4	b	1	16	20	-	-	-	189	460	70300	1.200.09	
C	5	a	32x38	16	-	1200	-	-	1200	60	72000	1.136.83	
C	5	b	8x4	16	-	150	-	-	150	12	1800	28.40	
C	5	c	4x4	16	-	800	-	-	800	8	6400	105.96	
C	6	a	48x42	16	-	1200	-	-	1200	90	108000	1.703.74	
C	6	b	12x8	16	-	150	-	-	150	18	2700	42.58	
C	6	c	6x4	16	-	800	-	-	800	12	9600	157.44	
A	7	a	2	16	20	15	1185	-	1200	152	182400	2.877.43	
C	7	b	2	16	20	310	-	-	310	152	47130	743.33	
C	7	c	4	16	20	1200	-	-	1200	304	364800	5.754.85	
C	7	d	1	16	20	800	-	-	800	78	60800	958.14	
C	7	e	2	20	20	800	-	-	800	152	121600	2.390.25	
A	8	a	2	16	20	15	1185	-	1200	152	182400	2.877.43	
C	8	b	2	16	20	310	-	-	310	152	47130	743.33	
C	8	c	4	16	20	1200	-	-	1200	304	364800	5.754.85	
C	8	d	1	16	20	800	-	-	800	78	60800	958.14	
C	8	e	2	20	20	800	-	-	800	152	121600	2.390.25	
B	9	1	1	12	20x20	20	20	20	60	37150	2220000	18.779.34	
PESO TOTALE ARMATURA (kg)											159.284.49		

TABELLA REPLICATIVA DIAMETRI	
Ø [mm]	KG
12	2220000
16	1975930
20	1903950
28	383360
TOT (KG)	
	159.284.49

SEZIONE LONGITUDINALE - STRALCIO 1
SCALA 1:100



SEZIONE LONGITUDINALE - STRALCIO 2
SCALA 1:100



RICHIAMI AD ALTRI ELABORATI
PER LA DEFINIZIONE DELLE CARATTERISTICHE DEI MATERIALI **HB003 - P00V102STRSC01**

anas ANAS S.p.A.
Gruppo IS Italiane
Direzione Progettazione e Realizzazione Lavori

NUOVA S.S. 341 "GALLARATESE" - TRATTO DA SAMARATE A CONFINE
CON LA PROVINCIA DI NOVARA - TRATTO NORD
**STRALCIO FUNZIONALE DAL KM 6+500 (SVINCOLO S.S. 336 NORD)
AL KM 8+844 (SVINCOLO AUTOSTRADA A8)
"BRETTELLA DI GALLARATE"**

PROGETTO ESECUTIVO

STUDIO CORONA Ing. Valerio Spadri Arch. Roberto Sestini	ING. RENATO DEL PRETE Ing. Renato Del Prete	ECOPLAN Arch. Renata Fattori	EG Ing. Gabriele Esposito
UNING Ing. Renato Vanni	SETAC Prof. Ing. Luigi Novera	ARKE Ing. Giuseppe Argente	DOTI GEOL. GIANCORSILO Dott. Enri. Enrico Gotti

VISTO IL RESPONSABILE DEL PROCEDIMENTO
INTEGRAZIONE DELLA PRESSIONE SPECIALISTICHE
IL PROGETTISTA FIRMATARIO DELLA PRESTAZIONE
GEOLOGO
COORDINATORE DELLA SICUREZZA IN FASE DI PROGETTAZIONE

Dist. Ing. Giancarlo LUONGO
Ing. Giancarlo LUONGO
Ing. Valerio BIAGETTI
Prof. Ing. CORELLI MONTERESI
Ing. Giancarlo RANIERI

HF 010
H-PROGETTO STRUTTURALE-OPERE PRINCIPALI
HE - v108 - IMPALCATO SUD
Armatura soletta

CODICE PROGETTO	NOME FILE	REVISIONE	SCALA:
PROGETTO	HF010-P00V106STRAR01_A.dwg		
ELAB.			
1533	1801	P00V106STRAR01	A
C			
B			
A	EMMISSIONE	MARZO 2021	ARCH. MAURO BASSO
REV.	DESCRIZIONE	DATA	REDATTO VERIFICATO APPROVATO
			ING. VALERIO BIAGETTI ING. RENATO DEL PRETE