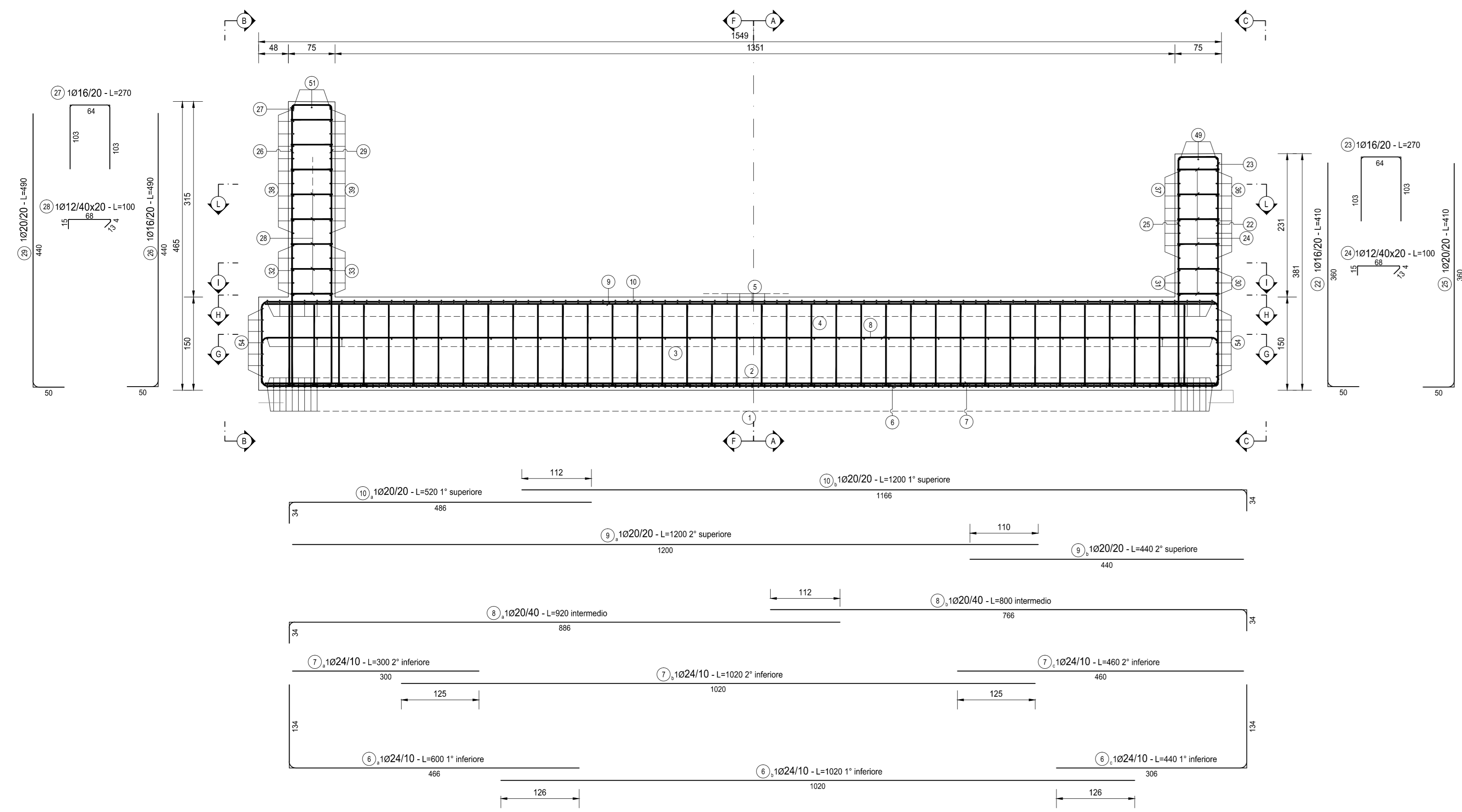
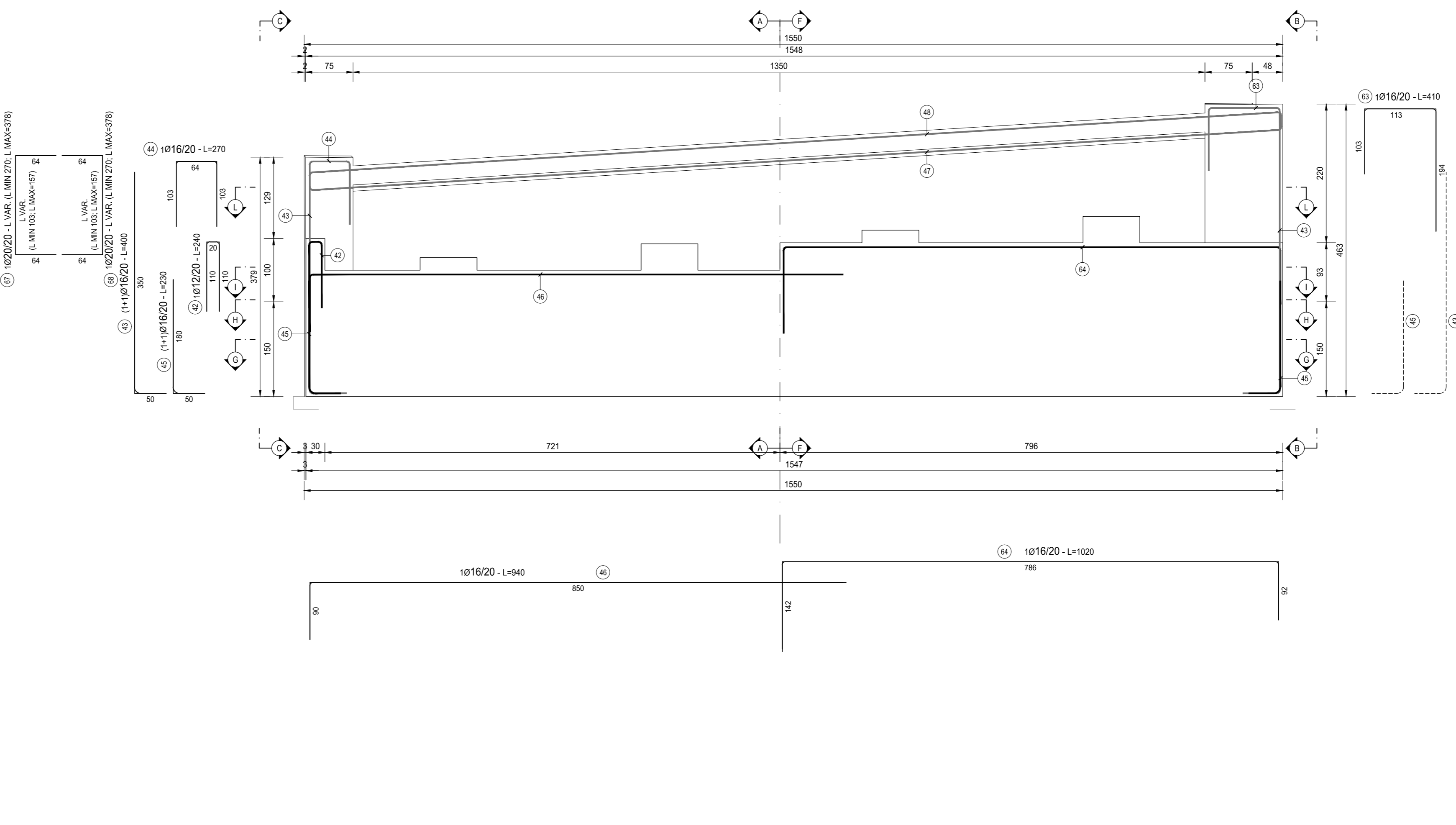


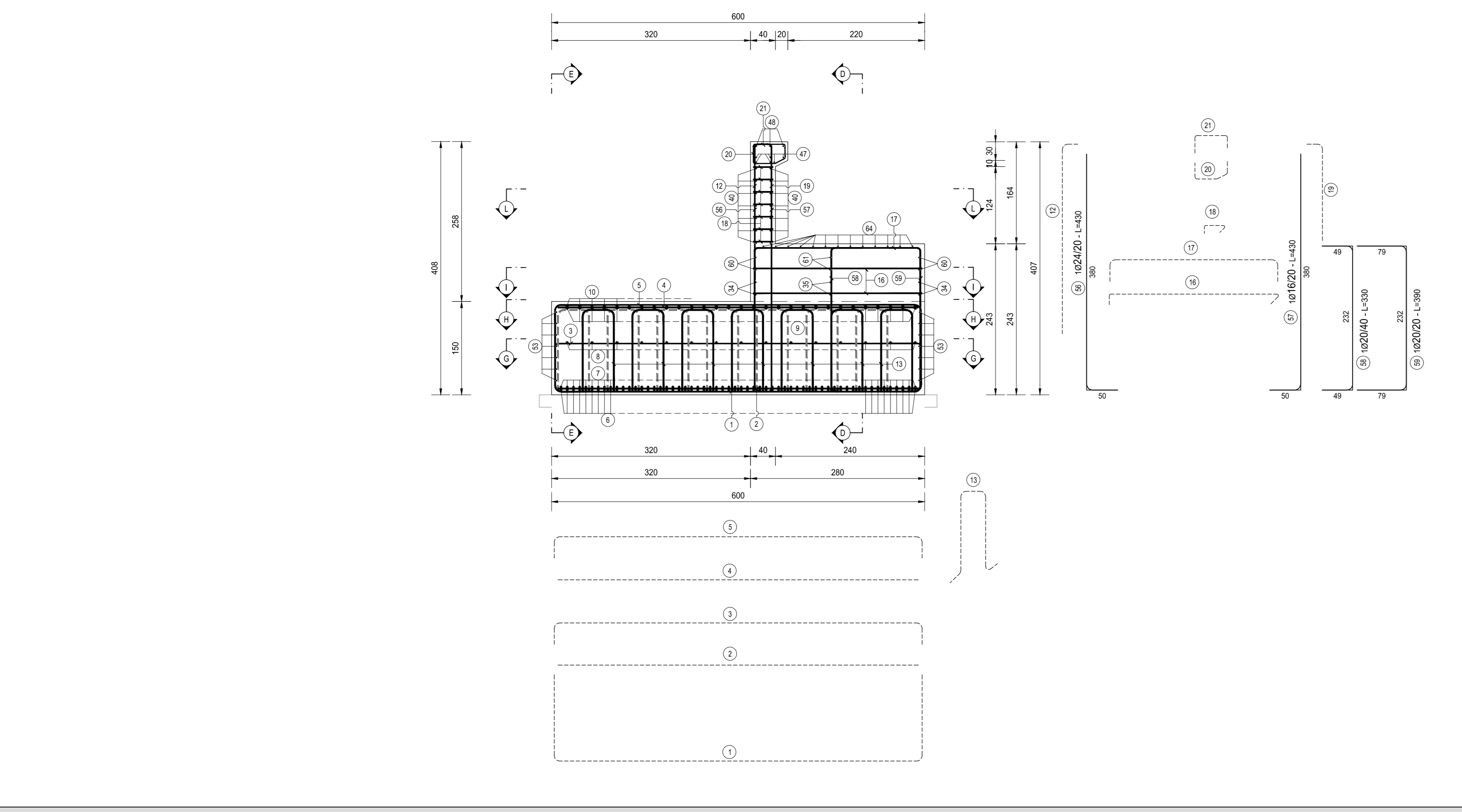
SEZIONE E-E  
SCALA 1:50



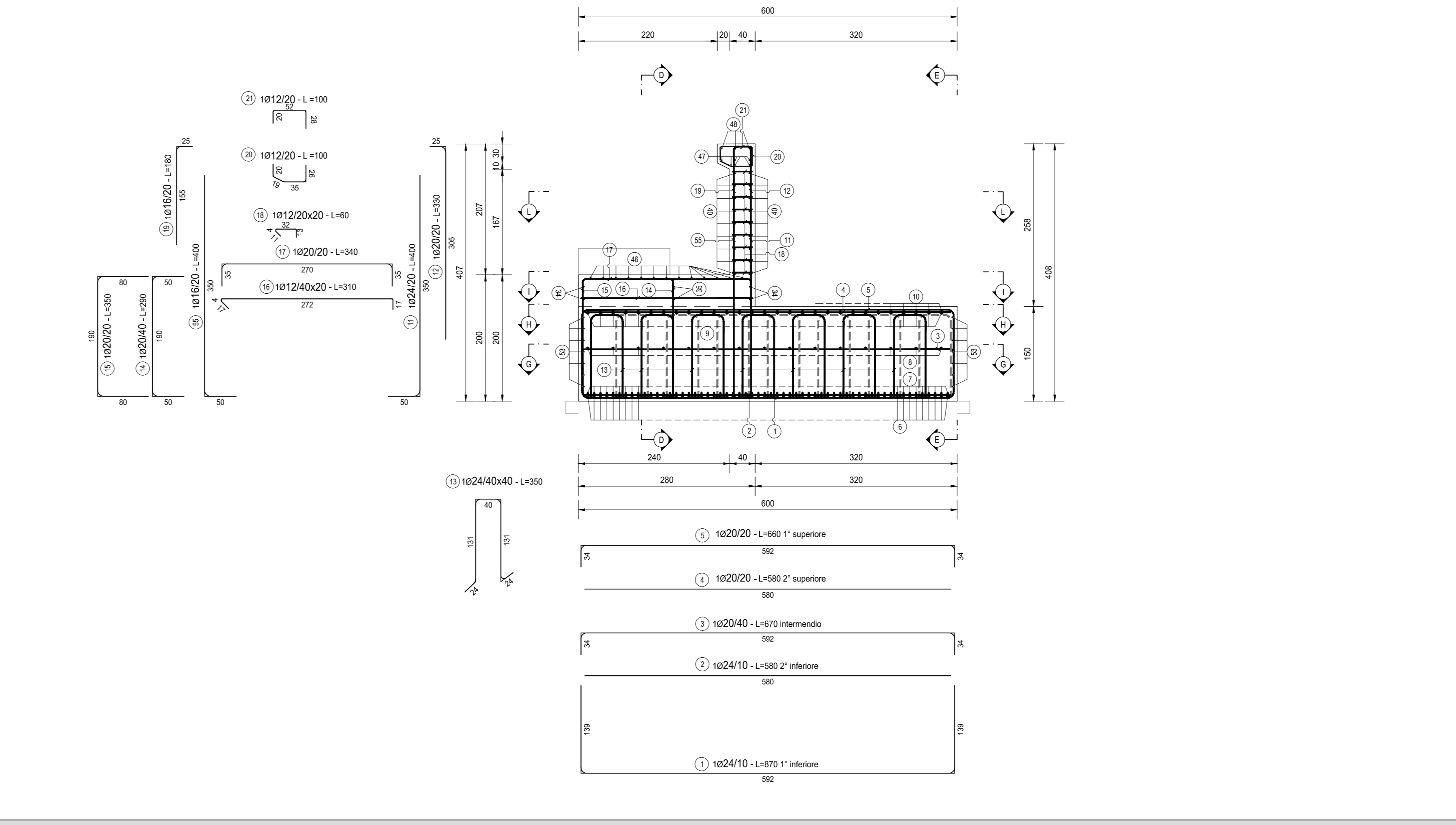
SEZIONE D-D  
SCALA 1:50



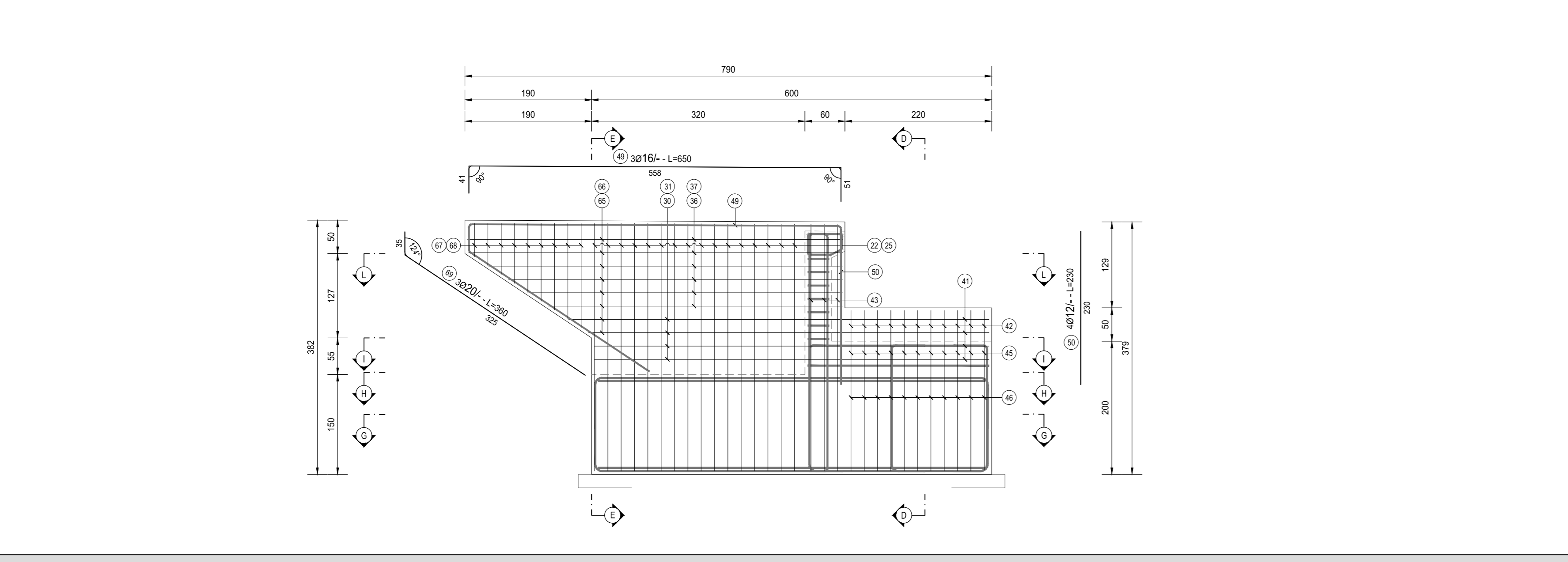
SEZIONE F-F  
SCALA 1:50



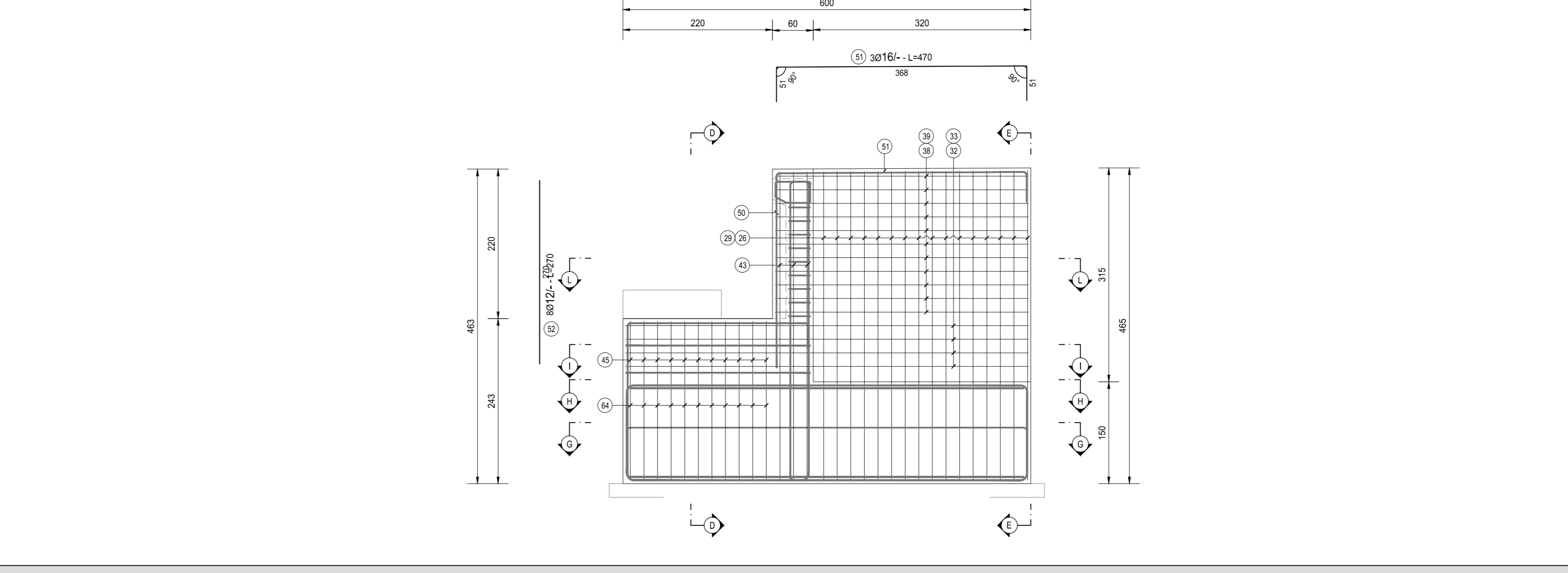
SEZIONE A-A  
SCALA 1:50



SEZIONE C-C  
SCALA 1:50



SEZIONE B-B  
SCALA 1:50



		SPALLA B											
TIPO	POSIZIONE	NOTA	DIAMETRO [mm]	PASSO [mm]	A [cm]	B [cm]	C [cm]	D [cm]	LUNGH [cm]	N. BARRE	PESO FONDAZIONE [kg]	PESO ELEVAZIONE [kg]	
B	1	1	24	10	139	562	139	-	875	153	4.728,74	0,00	
C	2	1	24	10	563	-	-	-	563	153	3.151,16	0,00	
B	3	1	20	40	30	562	39	-	670	39	644,37	0,00	
C	4	1	20	10	560	-	-	-	560	77	1.101,32	0,00	
B	5	1	24	20	562	34	-	-	663	37	1.253,22	0,00	
A	6	a	1	24	10	134	466	-	600	57	1.214,44	0,00	
C	6	b	1	24	10	1020	-	-	1020	57	2.064,55	0,00	
A	6	c	1	24	10	134	308	-	440	37	860,59	0,00	
C	7	a	1	24	10	300	-	-	300	57	607,22	0,00	
C	7	b	1	24	10	1020	-	-	1020	57	2.064,55	0,00	
A	8	a	1	20	40	34	886	-	620	15	340,31	0,00	
A	8	b	1	20	40	34	766	-	800	15	296,92	0,00	
C	7	b	1	24	10	1020	-	-	1020	57	2.064,55	0,00	
A	9	a	1	20	20	1200	-	-	1200	29	866,17	0,00	
C	8	b	1	20	20	440	-	-	440	29	314,66	0,00	
A	10	a	1	20	20	34	466	-	520	29	371,87	0,00	
A	10	b	1	20	20	34	1166	-	1200	29	866,17	0,00	
C	9	b	1	20	20	103	64	103	270	16	68,17	0,00	
A	12	1	20	20	305	25	-	-	330	77	0,00	626,01	
F	13	1	24	40x40	24	131	40	-	350	518	6.437,90	0,00	
B	14	1	24	40	50	190	50	-	290	38	271,75	0,00	
B	15	1	20	20	80	190	80	-	350	38	327,96	0,00	
E	16	1	12	40x20	17	4	272	17	310	113	0,00	311,07	
B	17	1	20	20	290	270	35	-	340	17	0,00	645,60	
E	18	1	12	20x20	11	4	32	13	60	470	0,00	250,42	
A	19	1	16	20	155	25	-	-	180	38	0,00	197,96	
vedi disegno	B	20	1	12	20	150	25	-	100	37	0,00	50,55	
B	21	1	12	20	28	62	20	-	110	67	0,00	65,45	
A	22	1	16	20	50	360	-	-	410	16	103,52	0,00	
B	23	1	16	20	103	64	103	-	420	16	68,17	0,00	
E	24	1	12	40x20	13	4	68	15	100	176	0,00	156,29	
A	25	1	20	20	50	360	-	-	410	16	161,77	0,00	
A	26	1	16	20	50	440	-	-	460	16	123,72	0,00	
B	27	1	16	20	103	64	103	-	270	16	0,00	68,17	
E	28	1	12	40x20	13	4	68	15	100	240	0,00	213,12	
A	29	1	20	20	50	440	-	-	490	16	193,33	0,00	
B	30	1	16	20	61	568	61	-	710	16	0,00	61,81	
A	31	1	24	20	60	440	-	-	500	3	0,00	53,27	
A	32	1	16	20	60	400	-	-	460	5	0,00	38,29	
A	33	1	24	20	60	440	-	-	500	5	0,00	63,74	
A	34	a	1+1	16	20	30	410	-	440	4	0,00	27,77	
C	34	b	1+1	16	20	1200	-	-	1200	4	0,00	75,74	
B	34	c	1	16	20	103	364	103	-	340	2	0,00	17,56
A	35	a	1+1	16	20	34	456	-	490	2	0,00	15,46	
A	35	b	1+1	16	20	34	1166	-	1200	2	0,00	37,87	
B	36	1	16	20	54	372	54	-	480	8	0,00	60,60	
B	37	1	24	20	54	372	54	-	480	8	0,00	136,36	
B	38	1	16	20	54	372	54	-	480	11	0,00	83,32	
B	39	1	24	20	54	372	54	-	480	11	0,00	187,49	
A	40	a	1+1	16	20	30	650	-	680	18	0,00	249,96	
A	40	b	1+1	16	20	30	770	-	800	18	0,00	227,23	
B	41	1	12	20	266	22	266	-	400	4	0,00	22,02	
B	42	1	12	20	110	20	110	-	240	11	0,00	23,44	
A	43	1+1	16	20	50	350	-	-	400	6	37,87	0,00	
B	44	1	16	20	103	64	103	-	270	2	0,00	12,78	
A	45	1+1	16	20	50	190	-	-	230	2	78,85	0,00	
A	46	1	16	20	90	850	-	-	940	13	0,00	192,83	
A	47	a	3+3	12	-	23	447	-	470	6	0,00	25,04	
A	47	b	3+3	12	-	23	1177	-	1200	6	0,00	63,84	
A	48	a	3	12	-	23	1177	-	1200	3	0,00	31,97	
A	48	b	3	12	-	23	447	-	470	3	0,00	12,52	
B	49	3	16	-	41	568	51	-	650	3	0,00	30,77	
C	50	4	12	-	230	-	-	-	230	4	0,00	8,17	
B	51	3	16	-	51	368	51	-	470	3	0,00	22,25	
C	52	3	12	-	210	-	-	-	210	4	0,00	3,58	
A	53	a	7+7	16	-	100	850	-	950	14	209,87	0,00	
A	53	b	7+7	16	-	100	770	-	870	14	162,20	0,00	
A	54	7+7	16	-	560	-	-	-	600	14	126,13	0,00	
A	55	1	16	20	50	350	-	-	400	38	239,86	0,00	
A	56	1	24	20	50	390	-	-	430	39	565,50	0,00	
B	57	1	16	20	50	390	-	-	430	39	264,63	0,00	
B	58	1	20	40	49	232	49	-	330	39	317,37	0,00	
B	59	1	20	20	79	232	79	-	390	39	375,08	0,00	
B	60	a	1+1	16	20	250	-	-	290	4	0,00	15,78	
C	60	b	1+1	16	20	600	-	-	600	4	0,00	37,87	
B	60	c	1+1	16	20	103	364	103	-	570	4	0,00	35,98
A	61	a	1+1	16	20	34	306	-	340	4	0,00	21,49	
A	61	b	1+1	16	20	34	568	-	600	4	0,00	37,87	
B	62	1+1	16	-	42	106	42	-	190	24	0,00	71,96	
B	63	1	16	20	194	113	103	-	410	3	0,00	19,41	
B	64	1	16	20	92	790	142	-	1020	13	0,00	209,24	
A	65	1	24	20	54	316	-	-	370	16	0,00	210,22	
A	66	1	24	20	54	316	-	-	370	16	0,00	210,22	
B	67	1	20	20	103	157	64	103	157	9	0,00	71,91	
A	68	1	20	20	103	157	64	103	157	9	0,00	71,91	
vedi disegno	B	69	3	20	20	-	-	-	360	67	0,00	594,80	
<b>PESO TOTALE ARMATURA [kg]</b>											<b>32.274,27</b>	<b>5.988,01</b>	

TABELLA RIPIEGLATIVA			
± [mm]	PESO TOTALE FONDAZIONE [kg]	PESO TOTALE ELEVAZIONE [kg]	TOTALE [kg]
12	0,00	1252,52	1252,52
16	0,00	1378,65	1378,65
20	7665,29	2010,83	9676,12
24	2329,34	896,31	3225,65
TOT [kg]	32274,27	5988,01	38262,28

VOLUME DI CALCESTRUZZO [mc]	129,41	190,38
INCIDENZA [kg/mc]	231,51	89,45
INCIDENZA TOTALE [kg/mc]		159,48

RICHIAMI AD ALTRI ELABORATI  
PER LA DEFINIZIONE DELLE CARATTERISTICHE DEI MATERIALI **HF003 - P00V106STRSC01**

**anas ANAS S.p.A.**  
Direzione Progettazione e Realizzazione Lavori

NUOVA S.S. 341 "GALLARATESE" - TRATTO DA SAMARATE A CONFINE CON LA PROVINCIA DI NOVARA - TRATTO NORD  
**STRALCIO FUNZIONALE DAL KM 6+500 (SVINCOLO S.S. 336 NORD) AL KM 8+844 (SVINCOLO AUTOSTRADA A8) "BRETTELLA DI GALLARATE"**

**PROGETTO ESECUTIVO**

STUDIO CORONA, UNING, SETAC, ARKE, DOTI, GOL, DANIGLIANO

VISTO IL RESPONSABILE DEL PROCEDIMENTO, IL PROGETTISTA FIRMATARIO DELLA PRESTAZIONE SPECIALISTICA, IL PROGETTISTA FIRMATARIO DELLA PRESTAZIONE SPECIALISTICA, IL GEOLOGO, IL COORDINATORE DELLA SICUREZZA IN FASE DI PROGETTAZIONE

Dist. Ing. Giancarlo LONGO, Ing. Vittorio BAILETTI, Prof. Ing. Carlo Luigi MONTESI, Dott. Geol. Danilo GOTTI, Ing. Giancarlo RANIERI

**HF 014**  
H-PROGETTO STRUTTURALE-OPERE PRINCIPALI  
HF - V108 - IMPALCATO SUD  
Armatura spalla B - tavola 02 di 02

CODICE PROGETTO: M1533 E 1801  
NOME FILE: HF014-P00V106STRAR03\_A.dwg  
REVISIONE: A  
SCALA: 1:50

PROGETTO	REV. A	DESCRIZIONE	EMMISSIONE	MARZO 2021	ARCHI MAURO SASSO	ING. VALERIO BAILETTI	ING. RENATO DEL PRETE
REV.	DESCRIZIONE	DATA	REDDITO	VERIFICATO	APPROVATO		