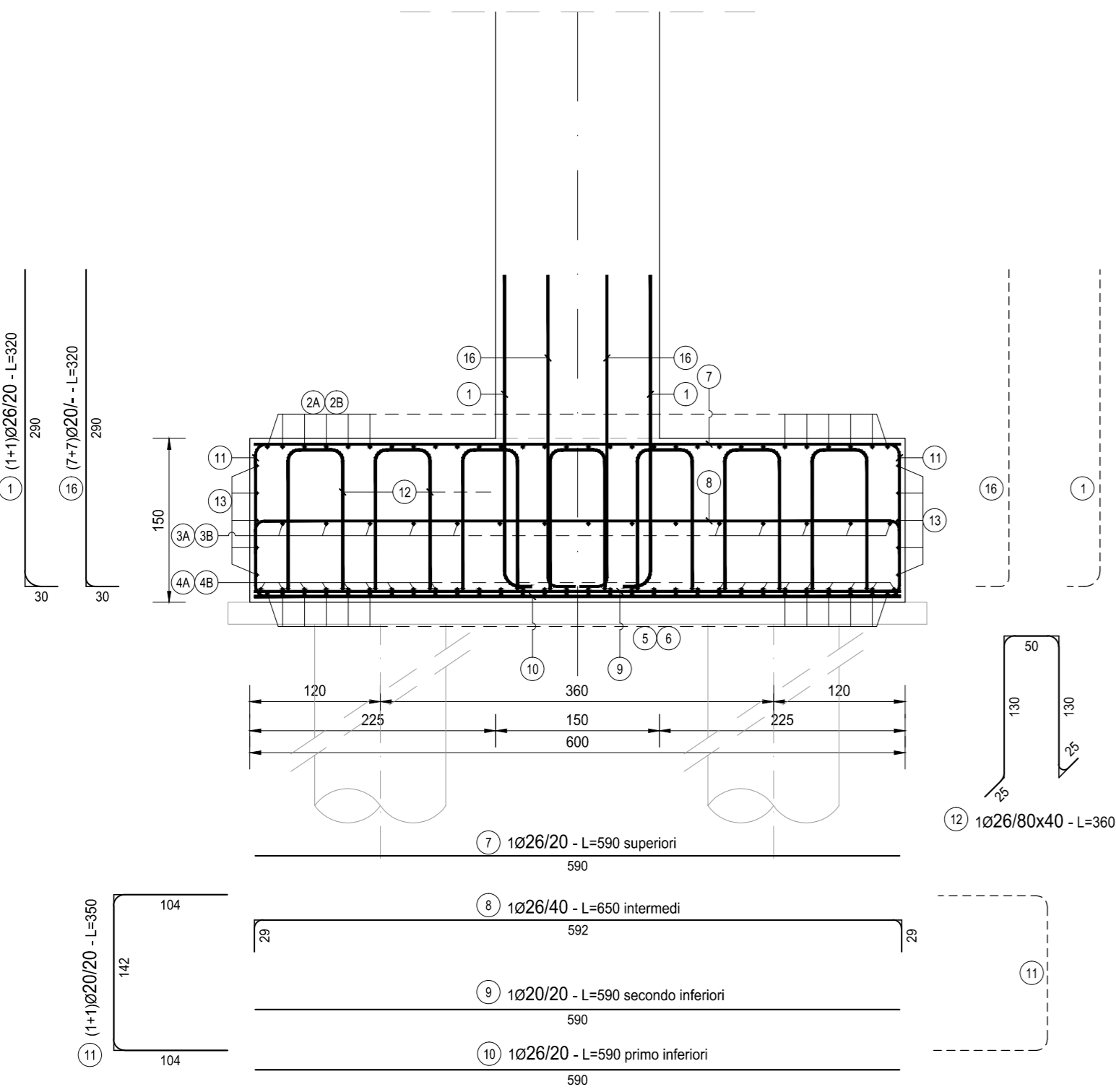
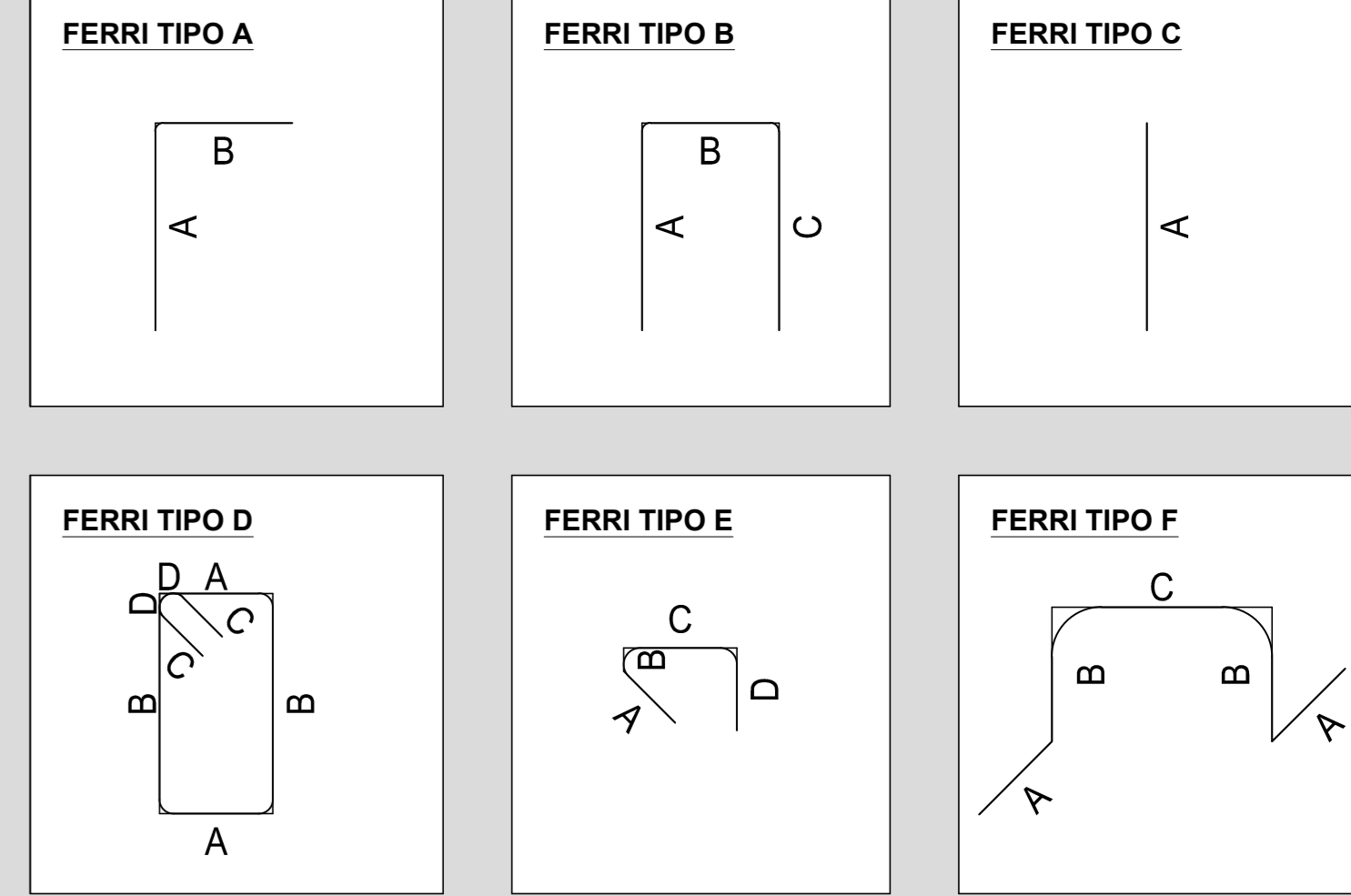
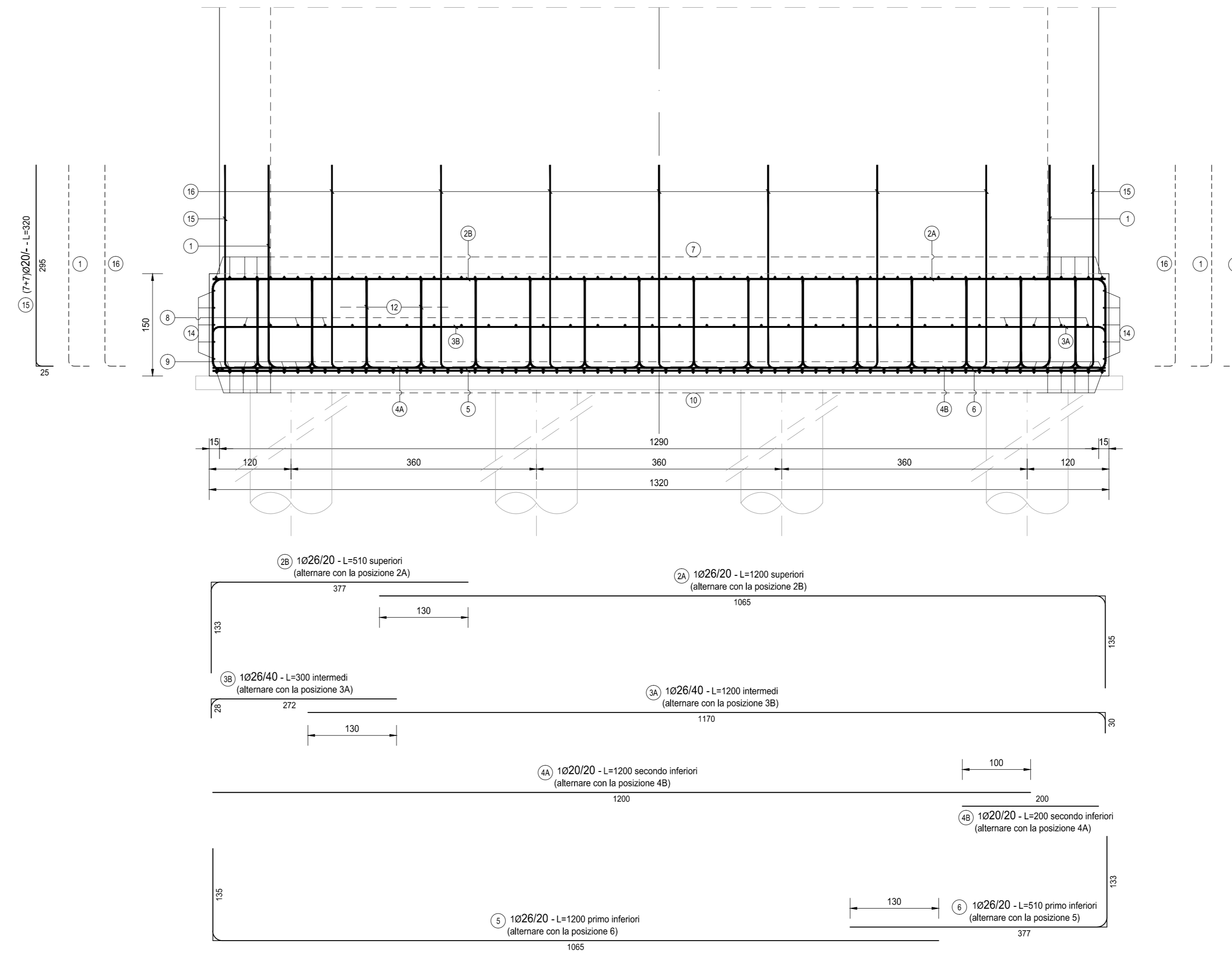


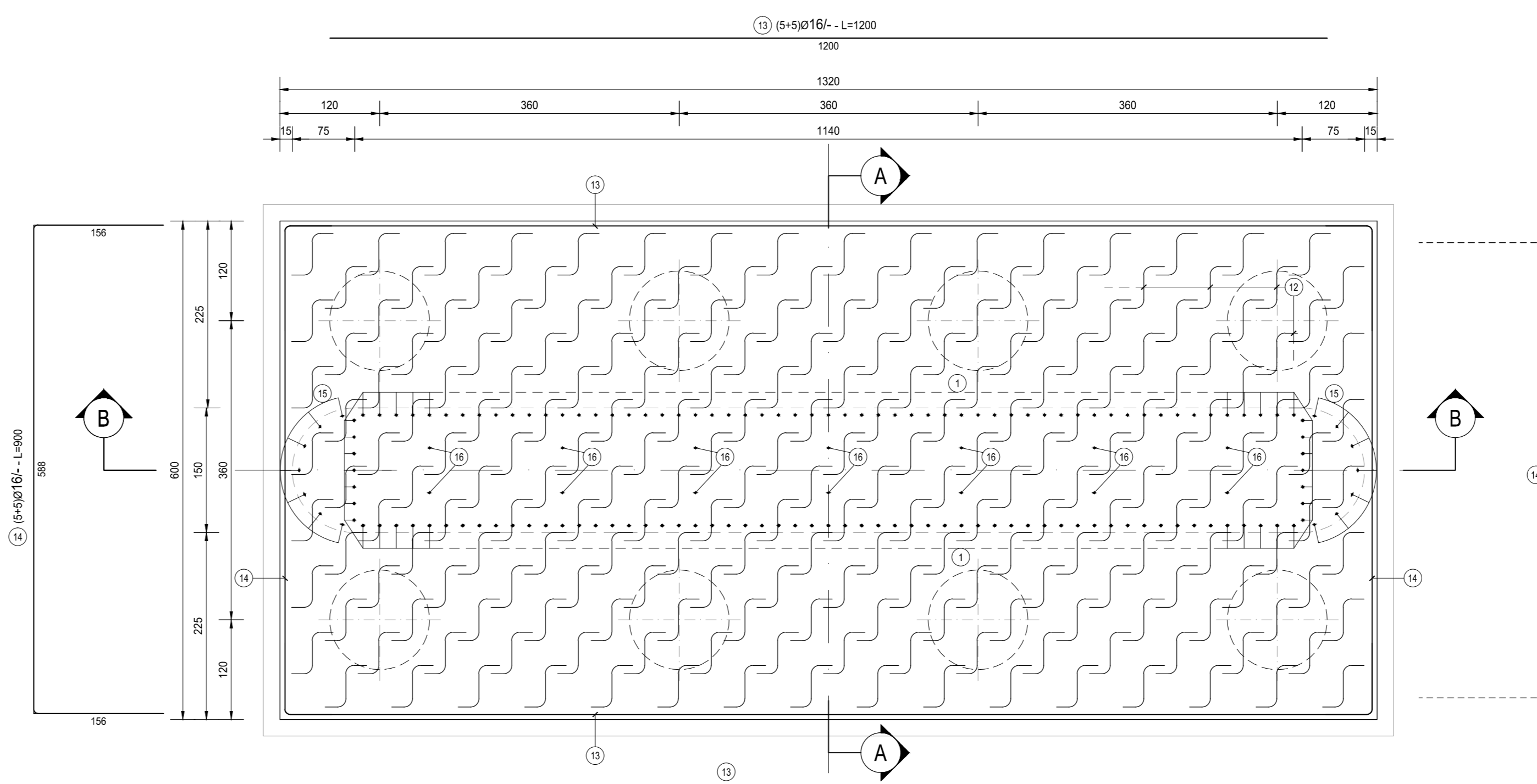
SEZIONE A-A
SCALA 1:50



SEZIONE B-B
SCALA 1:50



PIANTA
SCALA 1:50



FONDAZIONE PILA												
TIPO	POS	NOTA	φ [mm]	PASSO [cm]	A [cm]	B [cm]	C [cm]	D [cm]	L [cm]	N. Bar.	L.TOT [cm]	KG
A	1	A	1+1	26	20	30	290	-	320	128	40960	1.706,28
A	2	A	1	26	20	1065	135	-	1200	30	36000	1.499,65
A	2	B	1	26	20	377	133	-	510	30	15300	637,35
A	3	A	1	26	40	1170	30	-	1200	15	18000	749,82
A	3	B	1	26	40	272	28	-	300	15	4500	187,46
C	4	A	1	20	20	1200	-	-	1200	30	36000	887,36
C	4	B	1	20	20	200	-	-	200	30	6000	147,89
A	5	1	26	20	1065	135	-	-	1200	30	36000	1.499,65
A	6	1	26	20	377	133	-	-	510	30	15300	637,35
C	7	1	26	20	590	-	-	-	590	66	38940	1.622,12
B	8	1	26	40	29	592	29	-	650	32	20800	869,46
C	9	1	20	20	590	-	-	-	590	66	38940	959,83
C	10	1	26	20	590	-	-	-	590	66	38940	1.622,12
B	11	1+1	20	20	104	142	104	-	350	132	46200	1.138,78
F	12	1	26	80X40	50	130	50	130	380	224	80640	3.359,21
C	13	5+5	16	-	1200	-	-	-	1200	10	12000	189,30
B	14	5+5	16	-	156	588	156	-	900	10	9000	141,98
A	15	7+7	20	-	25	295	-	-	320	14	4480	110,43
A	16	7+7	20	-	30	290	-	-	320	14	4480	110,43
PESO TOTALE ARMATURA [kg]												
18.073,44												

TABELLA RIEPILOGATIVA DIAMETRI		
φ [mm]	L.TOT [cm]	KG
16	21000	331,28
20	138100	3.354,73
26	345380	14.387,43
TOT (KG)		18.073,44

RICHIAMI AD ALTRI ELABORATI
PER LA DEFINIZIONE DELLE CARATTERISTICHE DEI MATERIALI **HE003 - P00V105STRSC01**

ANAS S.p.A.
Direzione Progettazione e Realizzazione Lavori

NUOVA S.S. 341 "GALLARATESE" - TRATTO DA SAMARATE A CONFINE CON LA PROVINCIA DI NOVARA - TRATTO NORD

STRALCIO FUNZIONALE DAL KM 6+500 (SVINCOLO S.S. 336 NORD) AL KM 8+844 (SVINCOLO AUTOSTRADA A8) "BRETTELLA DI GALLARATE"

PROGETTO ESECUTIVO

STUDIO CORONA Ing. Renato Vanni Arch. Roberto Vanni	ING. RENATO DEL PRETE Ing. Valerio Saffari Arch. Roberto Vanni	ECOPLAN Arch. Renata Falleri Arch. Roberto Vanni	EG Ing. Gabriele Ercolani Arch. Roberto Vanni
UNING Ing. Renato Vanni Arch. Roberto Vanni	SETAC Prof. Ing. Luigi Marzulli Arch. Roberto Vanni	ARKE Ing. Giuseppe Argente Arch. Roberto Vanni	DOTI. GEOL. DANIO SULLO Dott. Geol. Eraldo Gallo Arch. Roberto Vanni

VISTO IL RESPONSABILE DEL PROCEDIMENTO
RESPONSABILE DELL'INTEGRAZIONE DELLE PREVISIONI SPECIALISTICHE
IL PROGETTISTA FIRMATARIO DELLA PRESTAZIONE
GEOLOGO
COORDINATORE DELLA SICUREZZA IN FASE DI PROGETTAZIONE

Dott. Ing. Giancarlo LUCIGNO
Ing. Renato Vanni
Ing. Valerio Saffari
Prof. Ing. Luigi Marzulli
Prof. Ing. Carlo Luigi MONTERESI
Ing. Giancarlo RANIERI

HF 017

H-PROGETTO STRUTTURALE-OPERE PRINCIPALI
HF - V108 - IMPALCATO SUD
Armatura pila - Fondazione pila 01

CODICE PROGETTO: **HF017**
NOME FILE: **HF017-P00V105STRAR01_A.dwg**
REVISIONE: **A**
SCALA: **1:50**

PROGETTO: **M1533**
LIV. PROJ.: **E**
N. PROJ.: **1801**
CODICE ELAB.: **P00V105STRAR01**

REV.	DESCRIZIONE	DATA	REDATTO	VERIFICATO	APPROVATO
C					
B					
A	EMISSIONE	APRILE 2021	ARCH. MAURO BASSO	ING. VALERIO SAFFARI	ING. RENATO DEL PRETE