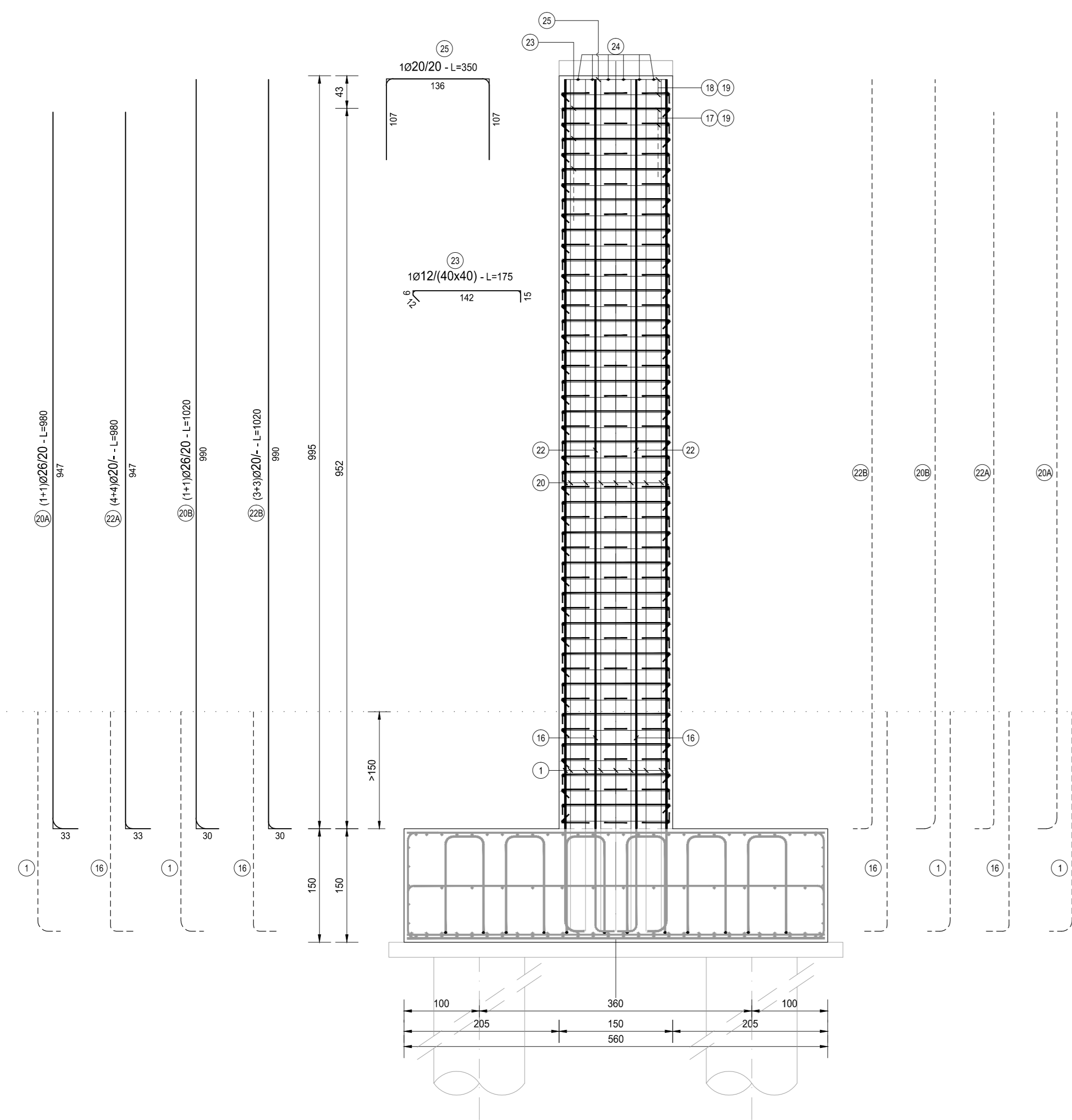
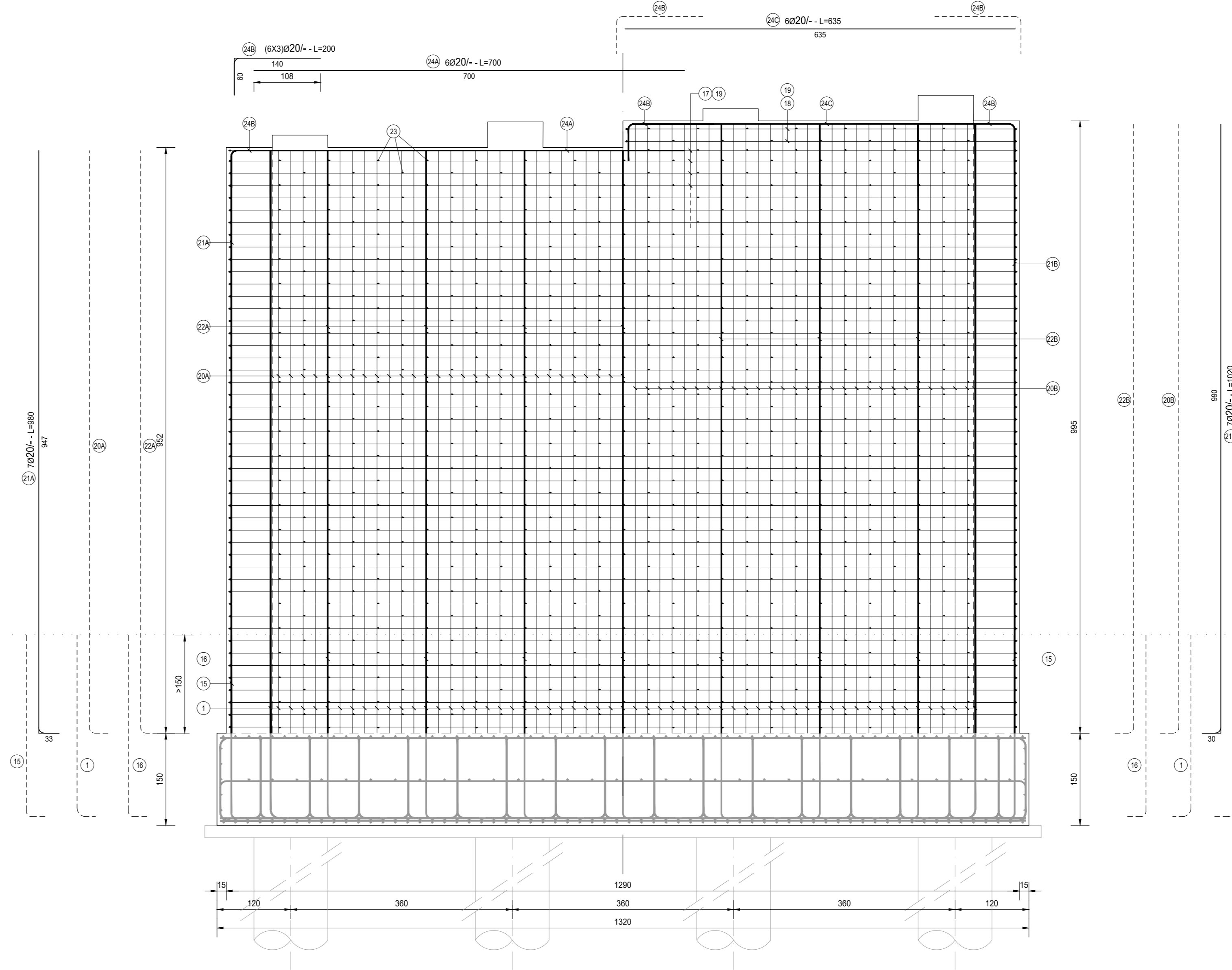


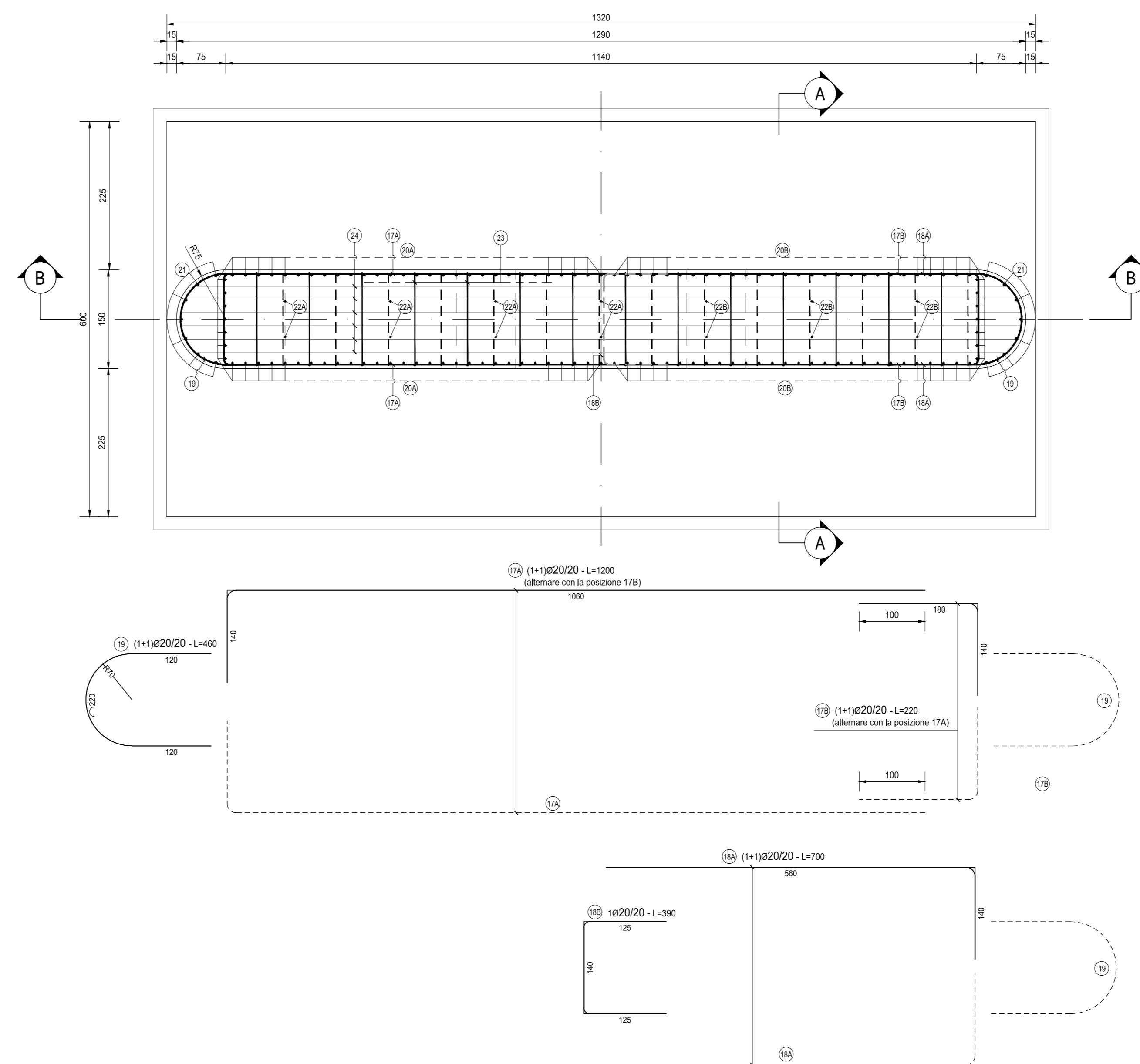
SEZIONE A-A
SCALA 1:50



SEZIONE B-B
SCALA 1:50

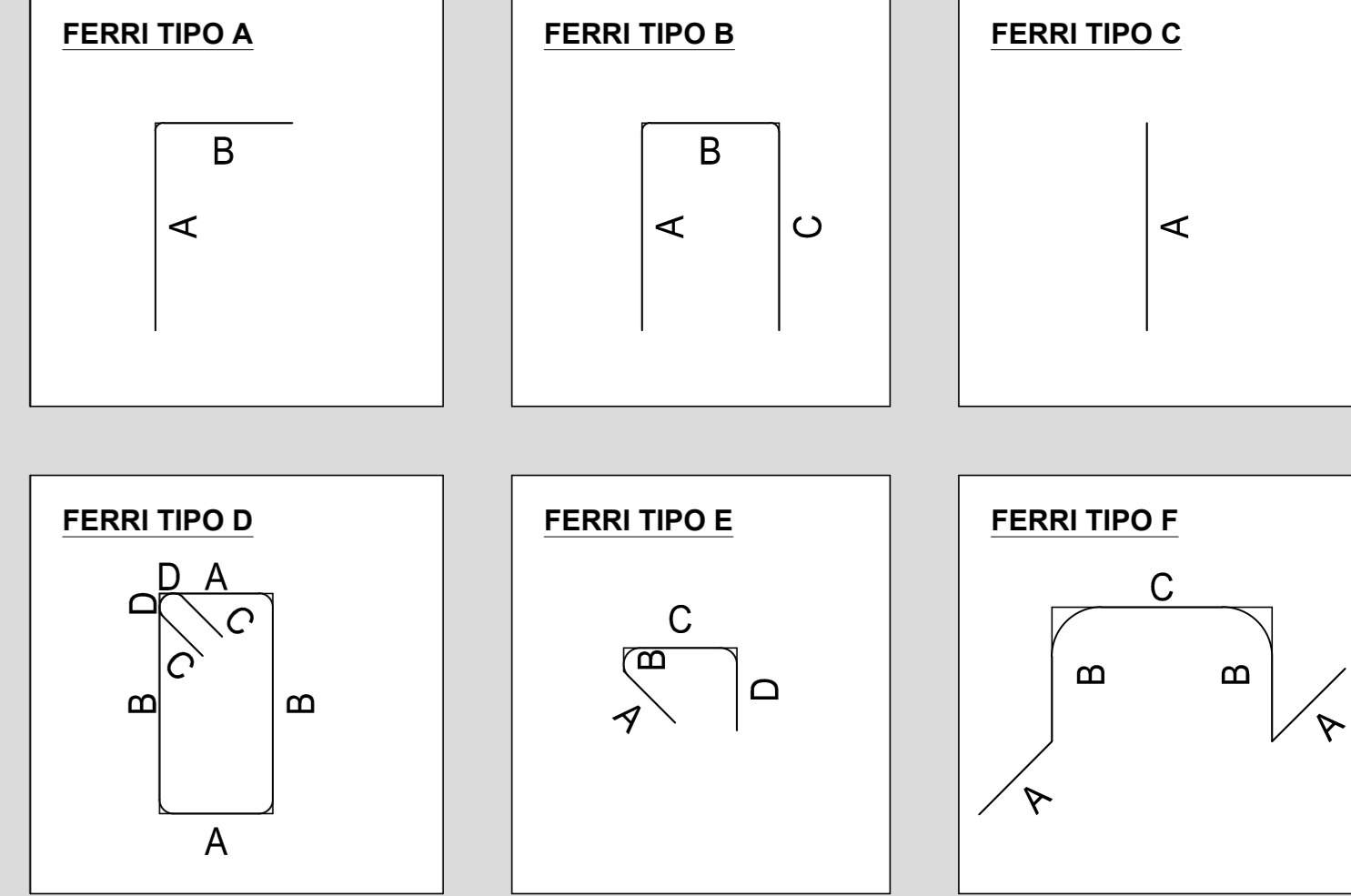


PIANTA ARMATURA DI ATTESA
SCALA 1:50



ELEVAZIONE PILA													
TIPO	POS	NOTA	φ [mm]	PASSO [cm]	A [cm]	B [cm]	C [cm]	D [cm]	L [cm]	N. Bar.	L.TOT [cm]	KG	
A	17	A	1+1	20	20	1060	140	-	1200	96	115200	2.830,56	
A	17	B	1+1	20	20	180	140	-	320	96	30720	757,22	
B	18	A	1+1	20	20	560	140	-	700	4	2800	69,02	
A	18	B	1	20	20	125	140	125	390	2	780	19,23	
vedi disegno	19	A	1+1	20	20	120	220	120	460	96	45600	1.111,18	
A	20	A	1+1	26	20	33	947	-	980	65	63700	2.653,54	
A	20	B	1+1	26	20	30	990	-	1020	63	64260	2.676,87	
A	21	A	7	20	-	33	947	-	980	7	6860	169,09	
A	21	B	7	20	-	30	990	-	1020	7	7140	175,99	
A	22	A	4+4	20	-	33	947	-	980	8	7840	193,25	
A	22	B	3+3	20	-	30	990	-	1020	6	6120	150,85	
E	23	A	1	12	400x40	12	6	142	15	175	703	123025	1.091,68
C	24	A	6	20	-	700	-	-	700	6	4200	103,53	
A	24	B	6	20	-	60	140	-	200	18	3600	86,74	
C	24	C	6	20	-	635	-	-	635	6	3810	93,91	
B	25	A	1	20	20	107	136	107	-	350	57	19950	491,75
PESO TOTALE ARMATURA [kg]												12.685,40	

TABELLA RIEPILOGATIVA DIAMETRI		
φ [mm]	L.TOT [cm]	KG
12	123025	1.091,68
20	254100	6.263,31
26	127960	5.330,41
TOT (KG)		12.685,40



RICHIAMI AD ALTRI ELABORATI
PER LA DEFINIZIONE DELLE CARATTERISTICHE DEI MATERIALI **HE003 - P00V05STRSC01**

ANAS S.p.A.
Direzione Progettazione e Realizzazione Lavori

NUOVA S.S. 341 "GALLARATESE" - TRATTO DA SAMARATE A CONFINE
CON LA PROVINCIA DI NOVARA - TRATTO NORD
**STRALCIO FUNZIONALE DAL KM 6+500 (SVINCOLO S.S. 336 NORD)
AL KM 8+844 (SVINCOLO AUTOSTRADA A8)
"BRETTELLA DI GALLARATE"**

PROGETTO ESECUTIVO

STUDIO CORONA Ing. Renato Vanni Architetto	UNING Ing. Renato Vanni Architetto	SETAC Prof. Ing. Luigi Neri Geologo	ARKE Prof. Ing. Giuseppe Argente Geologo	EG Ing. Gabriele Esposito Geologo	DOTI GEOL. DANIO SULLO Dott. Geol. Danilo Sullò Geologo
---	---	--	---	--	--

VISTO IL RESPONSABILE DEL PROCEDIMENTO
RESPONSABILE INTEGRAZIONE DELLE PREVISIONI SPECIALISTICHE
IL PROGETTISTA FIRMATARIO DELLA PRESTAZIONE
GEOLOGO
COORDINATORE DELLA SICUREZZA IN FASE DI PROGETTAZIONE

Dist. Ing. Giancarlo LUCIGIO
Ing. Renato Vanni
Ing. Renato Vanni
Prof. Ing. Luigi Neri
Prof. Ing. Giuseppe Argente
Ing. Gabriele Esposito
Dott. Geol. Danilo Sullò

HF 018

H-PROGETTO STRUTTURALE-OPERE PRINCIPALI
HF - V08 - IMPALCATO SUD
Armatura pila - Elevazione pila 01

CODICE PROGETTO	NOME FILE	REVISIONE	SCALA
PROGETTO	HF018-P00V05STRAROS_A.dwg		
LIV. PROJ.	N. PROJ.		
M1533	E 1801		
CODICE ELAB.	ELAB.		
P00V05STRAR05	A		1:50

C			
B			
A	EMMISSIONE	APRILE 2021	ARCH. MAURO BASSO
REV.	DESCRIZIONE	DATA	REDAITTO
			ING. VALERIO BIANETTI
			ING. RENATO DEL PRETE
			APPROVATO