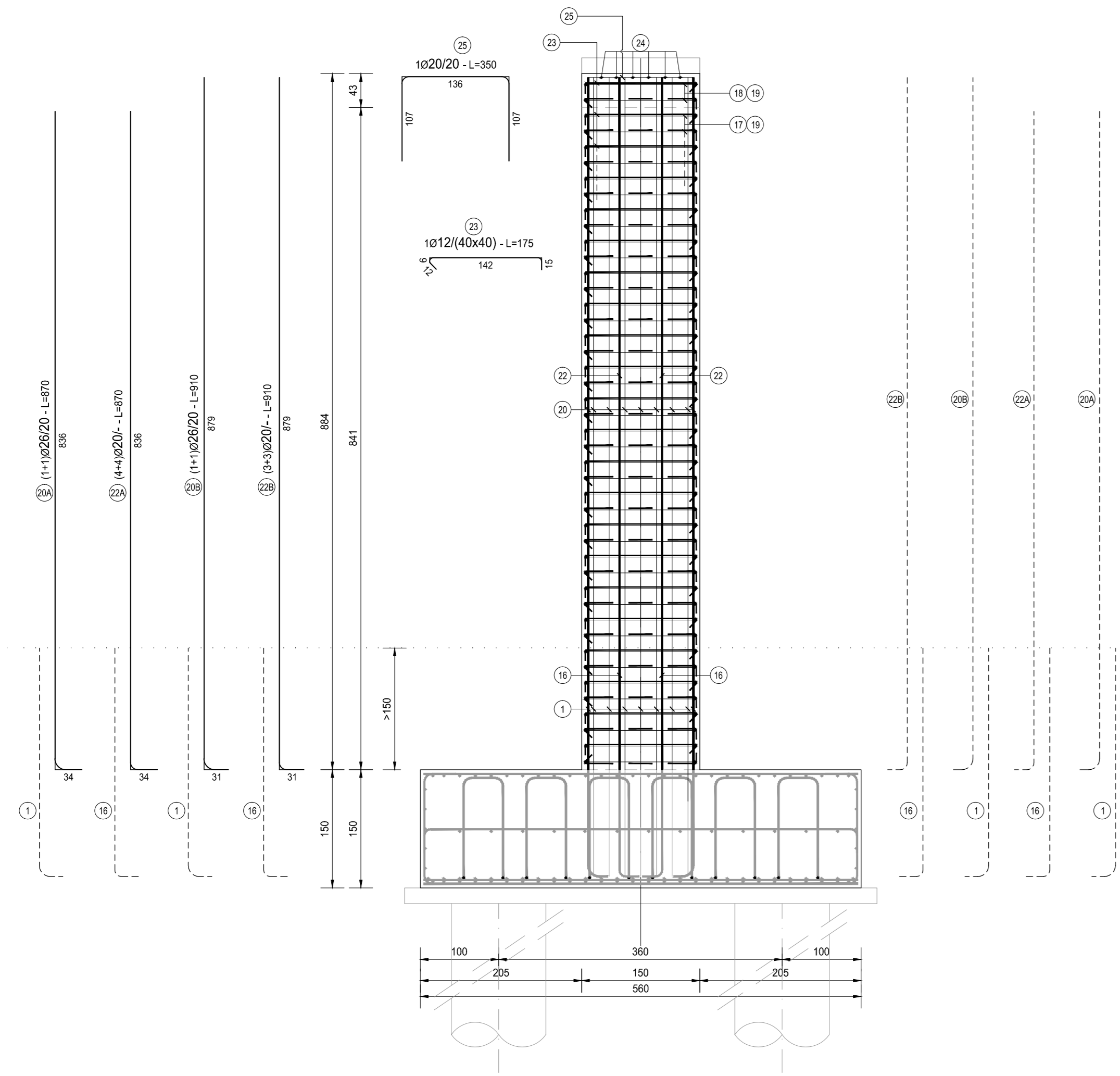
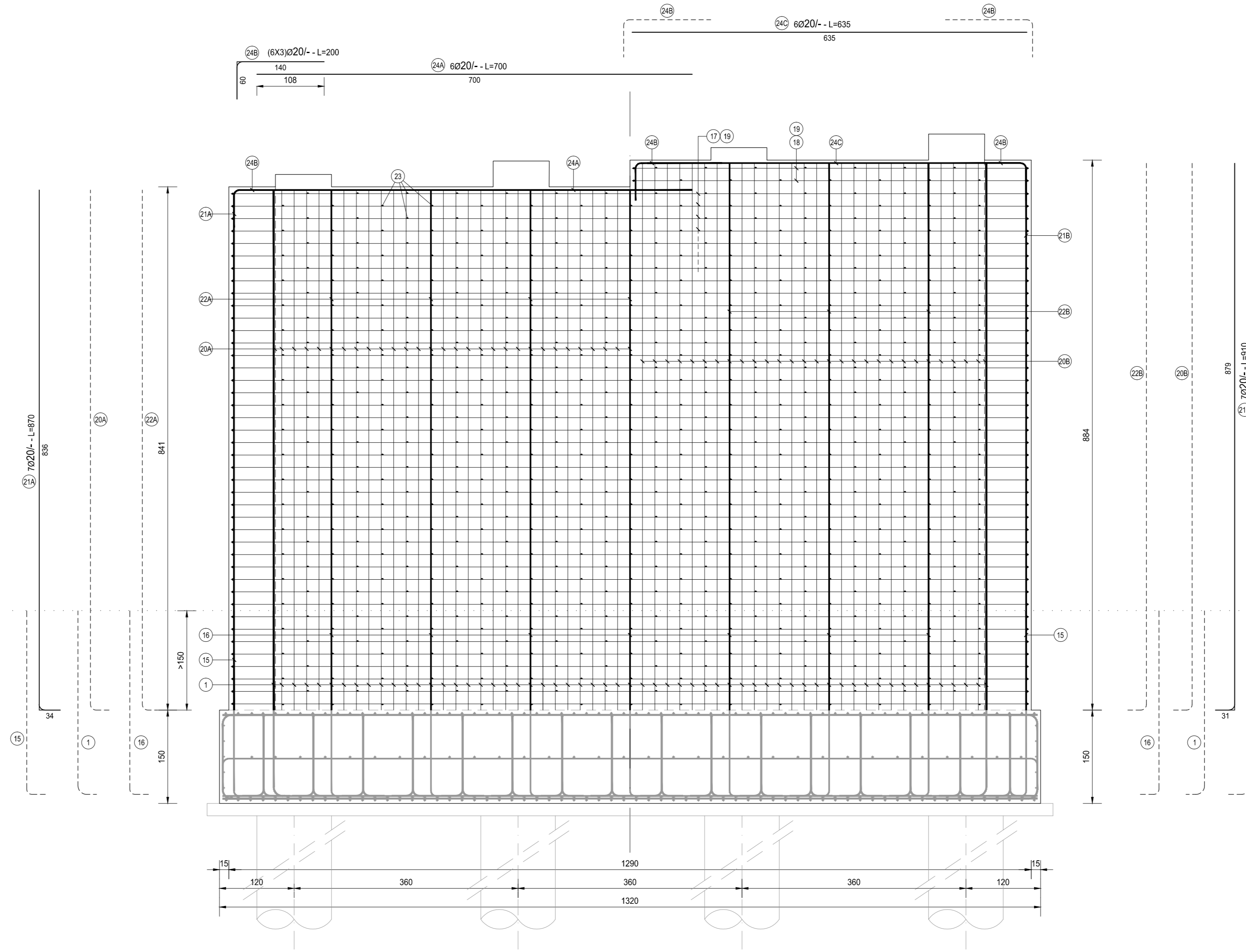


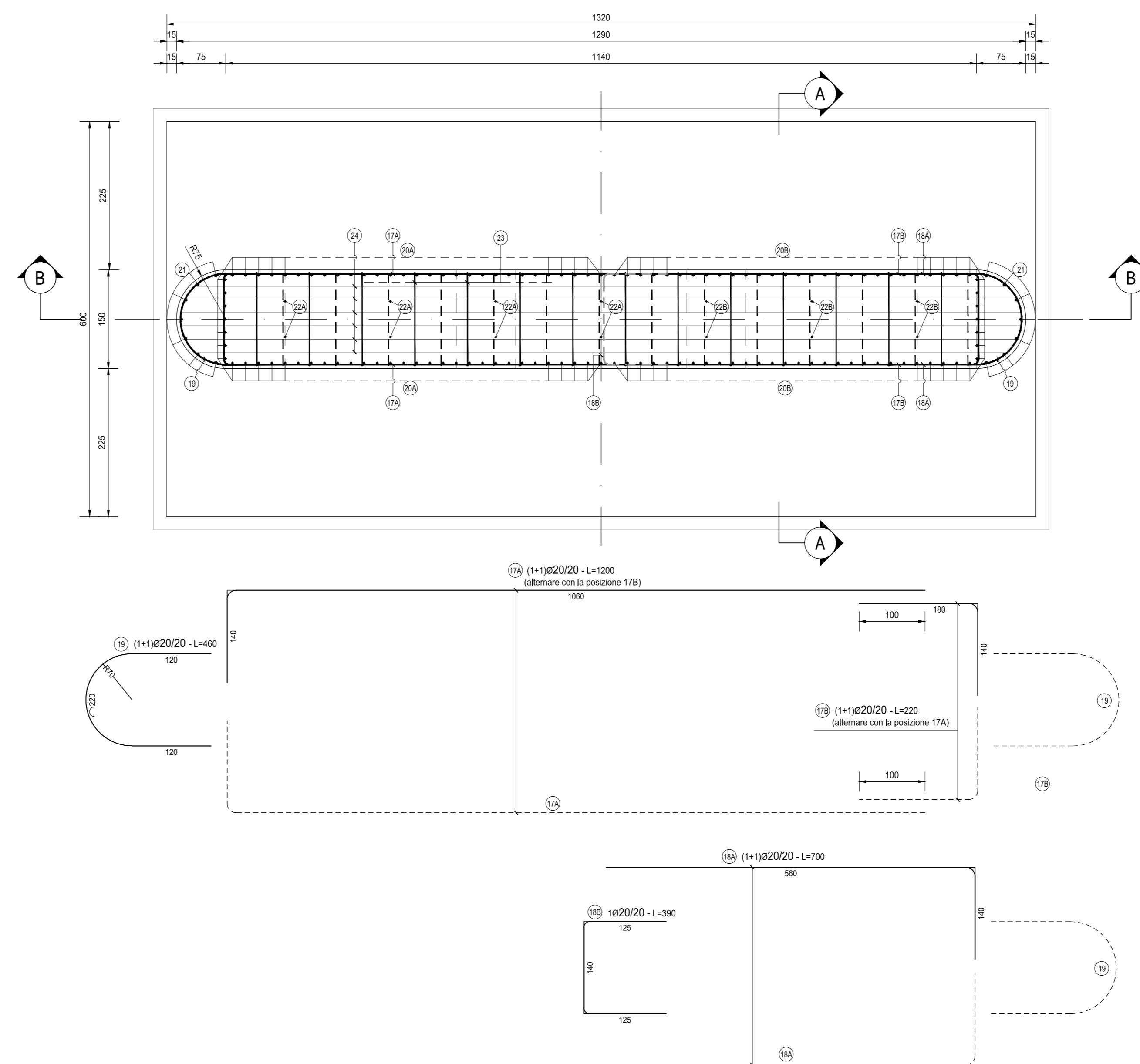
SEZIONE A-A
SCALA 1:50



SEZIONE B-B
SCALA 1:50

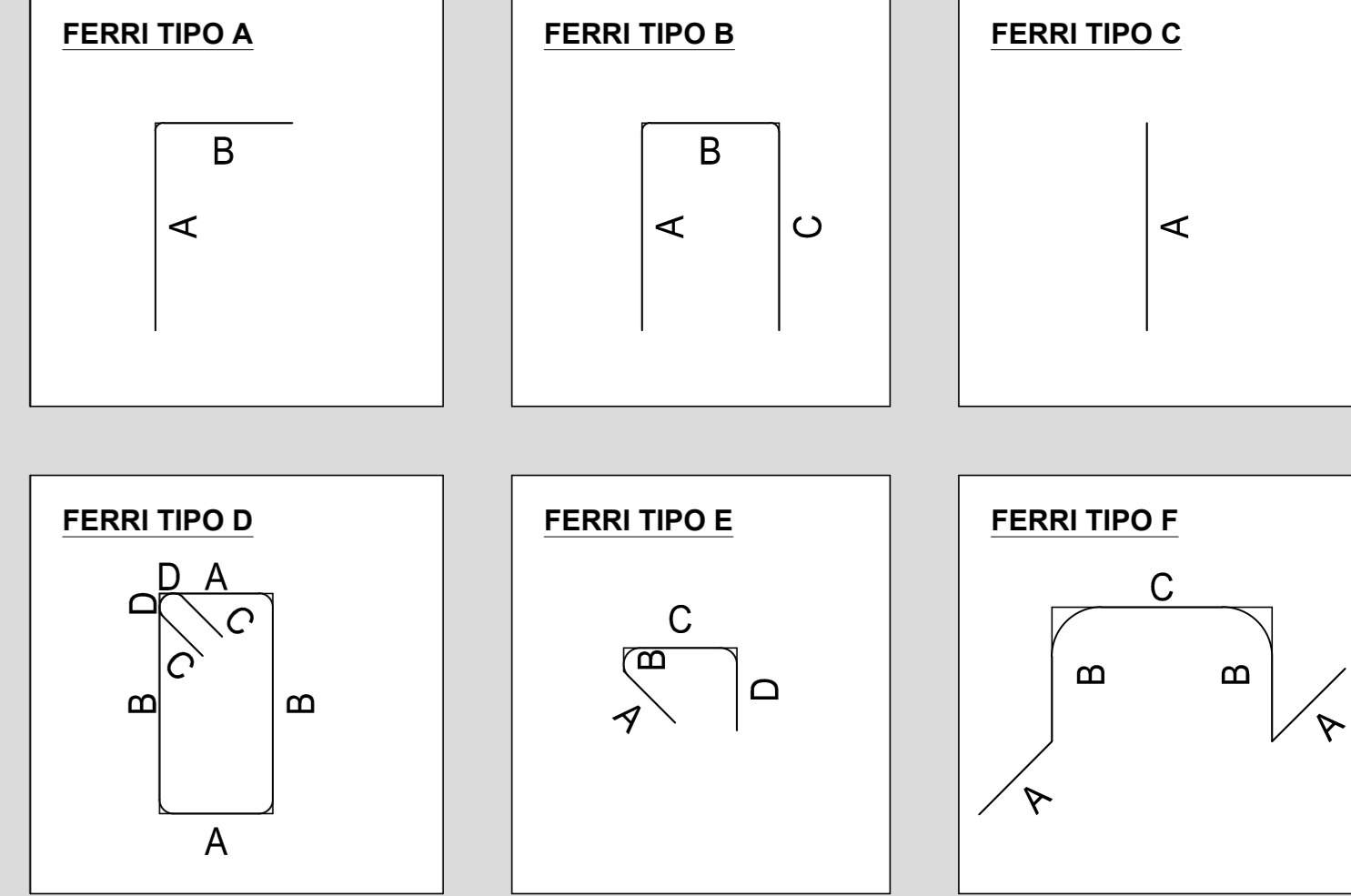


PIANTA ARMATURA DI ATTESA
SCALA 1:50



ELEVAZIONE PILA													
TIPO	POS	NOTA	φ [mm]	PASSO [cm]	A [cm]	B [cm]	C [cm]	D [cm]	L [cm]	N. Bar.	L.TOT [cm]	KG	
A	17	A	1+1	20	20	1060	140	-	1200	84	103600	2.484,62	
A	17	B	1+1	20	20	180	140	-	320	84	26880	662,57	
B	18	A	1+1	20	20	560	140	-	700	4	2800	69,02	
A	18	B	1	20	20	140	125	-	390	2	780	19,23	
vedi disegno	19	A	1+1	20	20	120	220	-	460	86	39560	975,11	
A	20	A	1+1	26	20	34	836	-	870	65	56550	2.355,69	
A	20	B	1+1	26	20	31	879	-	910	63	57330	2.388,18	
A	21	A	7	20	-	34	836	-	870	7	6370	152,11	
A	21	B	7	20	-	31	879	-	910	7	6370	157,01	
A	22	A	4+4	20	-	34	836	-	870	8	6960	171,56	
A	22	B	3+3	20	-	31	879	-	910	6	5460	134,58	
E	23	A	1	12	40x40	12	6	142	15	175	623	109025	967,45
C	24	A	6	20	-	700	-	-	700	6	4200	103,53	
A	24	B	6	20	-	60	140	-	200	18	3600	88,74	
C	24	C	6	20	-	635	-	-	635	6	3810	93,91	
B	25	A	1	20	20	107	136	107	350	57	19950	491,75	
PESO TOTALE ARMATURA [kg]												11.313,06	

TABELLA RIEPILOGATIVA DIAMETRI		
φ [mm]	L.TOT [cm]	KG
12	109025	967,45
20	227260	5.601,73
26	113880	2.743,86
TOT (KG)		11.313,06



RICHIAMI AD ALTRI ELABORATI
PER LA DEFINIZIONE DELLE CARATTERISTICHE DEI MATERIALI **HE003 - P00V05STRSC01**

ANAS S.p.A.
Direzione Progettazione e Realizzazione Lavori

NUOVA S.S. 341 "GALLARATESE" - TRATTO DA SAMARATE A CONFINE CON LA PROVINCIA DI NOVARA - TRATTO NORD
STRALCIO FUNZIONALE DAL KM 6+500 (SVINCOLO S.S. 336 NORD) AL KM 8+844 (SVINCOLO AUTOSTRADA A8) "BRETTELLA DI GALLARATE"

PROGETTO ESECUTIVO

STUDIO CORONA	ING. RENATO DEL PRETE	ECOPLAN	EG
ING. RENATO VERRI	ING. VALERIO SAGGI	ING. GIUSEPPE GARDINO	ING. DANIELE BIANCHI
ING. RENATO VERRI	ING. VALERIO SAGGI	ING. GIUSEPPE GARDINO	ING. DANIELE BIANCHI
ING. RENATO VERRI	ING. VALERIO SAGGI	ING. GIUSEPPE GARDINO	ING. DANIELE BIANCHI

HF 020
H-PROGETTO STRUTTURALE-OPERE PRINCIPALI
HF - V08 - IMPALCATO SUD
Armatura pila - Elevazione pila 02

CODICE PROGETTO	NOME FILE	REVISIONE	SCALA
PROGETTO	HF020-P00V05STRAR07_A.dwg		
LIV. PROJ.	N. PROJ.		
M1533	E 1801		
CODICE ELAB.	P00V05STRAR07		
REV.	DESCRIZIONE	DATA	REDAITTO
A	EMMISSIONE	APRILE 2021	ARCH. MAURO SASSO
B			ING. VALERIO SAGGI
C			ING. RENATO DEL PRETE