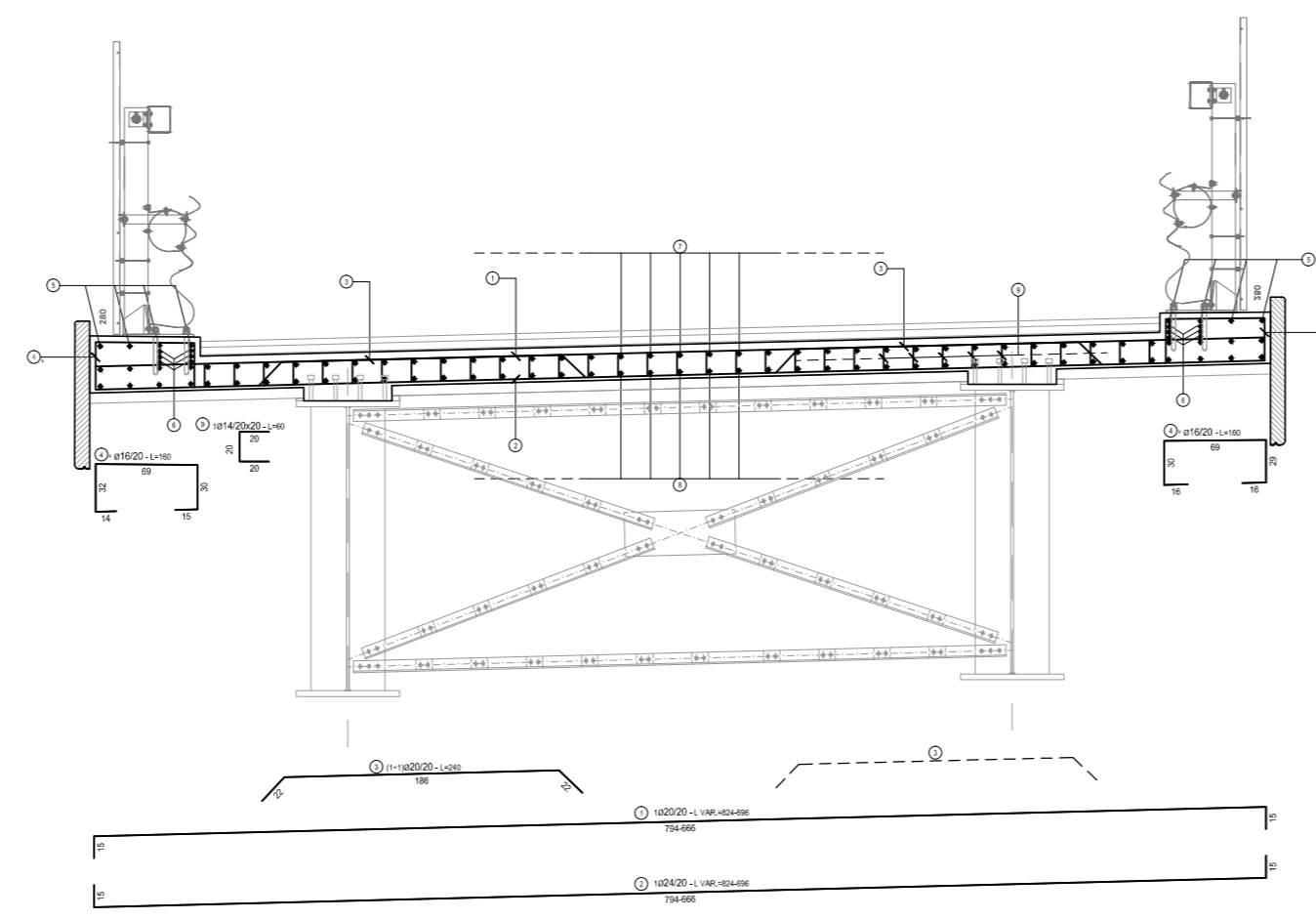
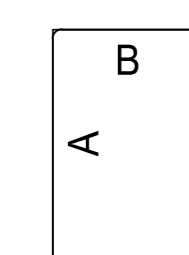


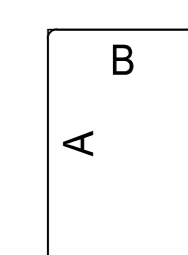
SEZIONE TRASVERSALE TIPO
SCALA 1:50



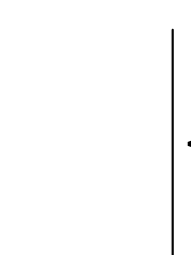
FERRI TIPO A



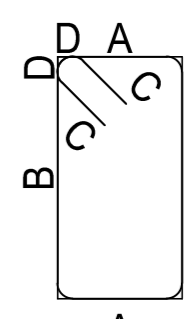
FERRI TIPO B



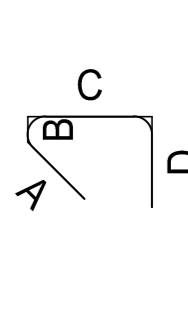
FERRI TIPO C



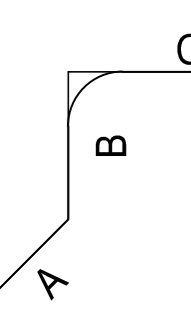
FERRI TIPO D



FERRI TIPO E

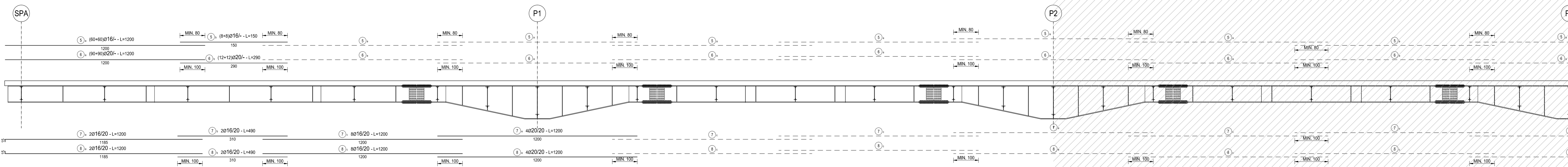


FERRI TIPO F



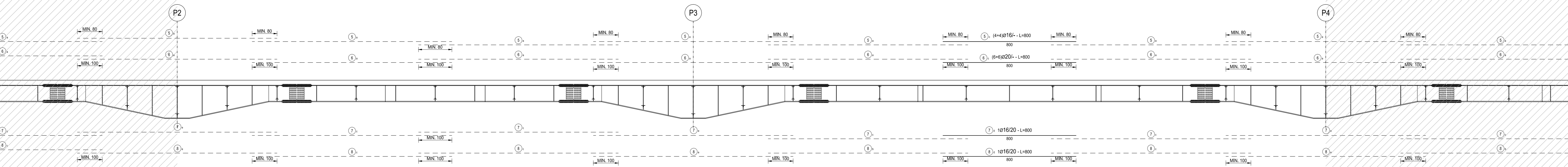
SEZIONE LONGITUDINALE - STRALCIO 1

SCALA 1:100



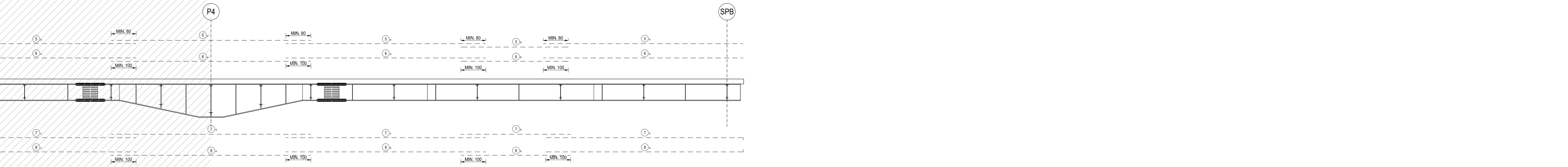
SEZIONE LONGITUDINALE - STRALCIO 2

SCALA 1:100



SEZIONE LONGITUDINALE - STRALCIO 3

SCALA 1:100



SOLETTA IMPALCATO														
TIPO	POS	NOTA	t (mm)	PASSO (cm)	A (cm)	B (cm)	C (cm)	D (cm)	L (cm)	N. Bar.	L.TOT (cm)	KG		
B	1	a	1	20	20	15	666-734	15	-	800	821	650.94	5679	16.179.47
B	2	1	24	20	15	666-734	15	-	-	800	821	650.94	5679	23.288.44
B	3	1+1	20	20	22	188	22	-	-	220	1842	37.860	9.308.94	
4	a	1	18	20	-	-	-	-	-	170	666	113220	1.786.09	
4	d	1	18	20	-	-	-	-	-	159	821	130039	2.089.30	
5	a	80+80	18	-	1200	-	-	-	-	1200	144000	-	2.271.65	
5	b	8+8	18	-	150	-	-	-	-	150	18	2400	37.86	
5	c	4+4	18	-	800	-	-	-	-	800	8	6400	100.90	
6	a	90+90	18	-	1200	-	-	-	-	1200	180	216000	3.407.48	
6	b	12+12	18	-	150	-	-	-	-	150	24	3600	56.79	
6	c	4+4	18	-	800	-	-	-	-	800	12	9600	151.44	
7	a	2	18	20	15	1188	-	-	-	1200	182	182400	2.877.43	
7	b	2	18	20	310	-	-	-	-	310	182	47130	743.33	
7	c	8	18	20	1200	-	-	-	-	1200	608	726000	11.559.70	
7	d	1	18	20	800	-	-	-	-	800	78	60800	956.14	
7	e	4	20	20	800	-	-	-	-	800	304	243200	5.958.64	
8	a	2	18	20	15	1188	-	-	-	1200	182	182400	2.877.43	
8	b	2	18	20	310	-	-	-	-	310	182	47130	743.33	
8	c	8	18	20	1200	-	-	-	-	1200	608	726000	11.559.70	
8	d	1	18	20	800	-	-	-	-	800	78	60800	956.14	
8	e	4	20	20	800	-	-	-	-	800	304	243200	5.958.64	
9	9	1	14	20+20	20	20	20	-	-	60	32250	1935000	23.370.95	

PESO TOTALE ARMATURA (kg)		
TIPO	POS	KG
B	1	16.179.47
B	2	23.288.44
B	3	9.308.94
4	a	1.786.09
4	d	2.089.30
5	a	2.271.65
5	b	37.86
5	c	100.90
6	a	3.407.48
6	b	56.79
6	c	151.44
7	a	2.877.43
7	b	743.33
7	c	11.559.70
7	d	956.14
7	e	5.958.64
8	a	2.877.43
8	b	743.33
8	c	11.559.70
8	d	956.14
8	e	5.958.64
9	9	23.370.95
TOT (KG)		126.197.85

TABELLA REPLICATIVA DIAMETRI		
Ø (mm)	L.TOT (cm)	KG
14	1935000	23.370.95
16	2665999	42.202.75
20	1520454.568	37.477.68
24	100394.5679	23.288.44
TOT (KG)		126.197.85

RICHIAMO AD ALTRI ELABORATI
PER LA DEFINIZIONE DELLE CARATTERISTICHE DEI MATERIALI **HG003 - V02V07STRSC01**

ANAS S.p.A.
Direzione Progettazione e Realizzazione Lavori

NUOVA S.S. 341 "GALLARATESE" - TRATTO DA SAMARATE A CONFINE CON LA PROVINCIA DI NOVARA - TRATTO NORD
STRALCIO FUNZIONALE DAL KM 6+500 (SVINCOLO S.S. 336 NORD) AL KM 8+844 (SVINCOLO AUTOSTRADA A8) "BRETTELLA DI GALLARATE"

PROGETTO ESECUTIVO

STUDIO CORONA Ing. Valerio Spigari Arch. Valerio Spigari	ING. RENATO DEL PRETE Ing. Renato Del Prete	ECOPLAN Arch. Renata Falleri	EG Ing. Gabriele Esposito
UNING Ing. Renato Vanni	SETAC Prof. Ing. Luigi Novera	ARKE Ing. Giuseppe Argente	DOTI GEOL. DANIO SOLO Dott. Geol. Danilo Gotti

VISTO IL RESPONSABILE DEL PROCEDIMENTO
RESPONSABILE DELL'INTEGRAZIONE DELLE PREVISIONI SPECIALISTICHE
IL PROGETTISTA FIRMATARIO DELLA PRESTAZIONE
GEOLOGO
COORDINATORE DELLA SICUREZZA IN FASE DI PROGETTAZIONE

HG 010
H-PROGETTO STRUTTURALE-OPERE PRINCIPALI
HG - V08 - IMPALCATO NORD
Armatura soletta

CODICE PROGETTO	NOME FILE	REVISIONE	SCALA
PROGETTO	HG010-V02V07STRAR01_A.dwg		
ELAB.			
1533	1801	V02V07STRAR01	A
C			
B			
A	EMMISSIONE	MARZO 2021	ARCH. MAURO BASSO
REV.	DESCRIZIONE	DATA	REDDATTO VERIFICATO APPROVATO
			ING. VALERIO BIANETTI
			ING. RENATO DEL PRETE