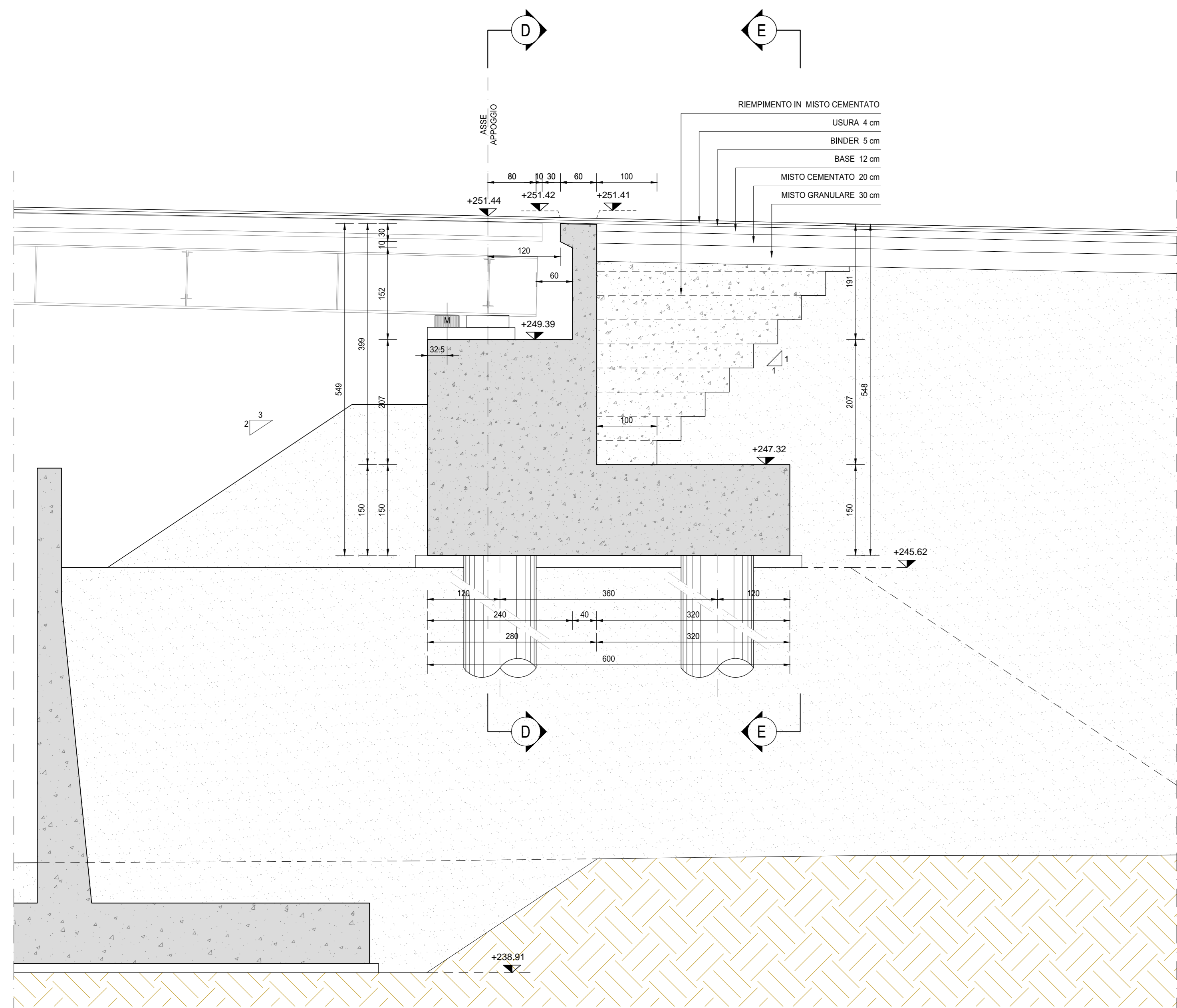
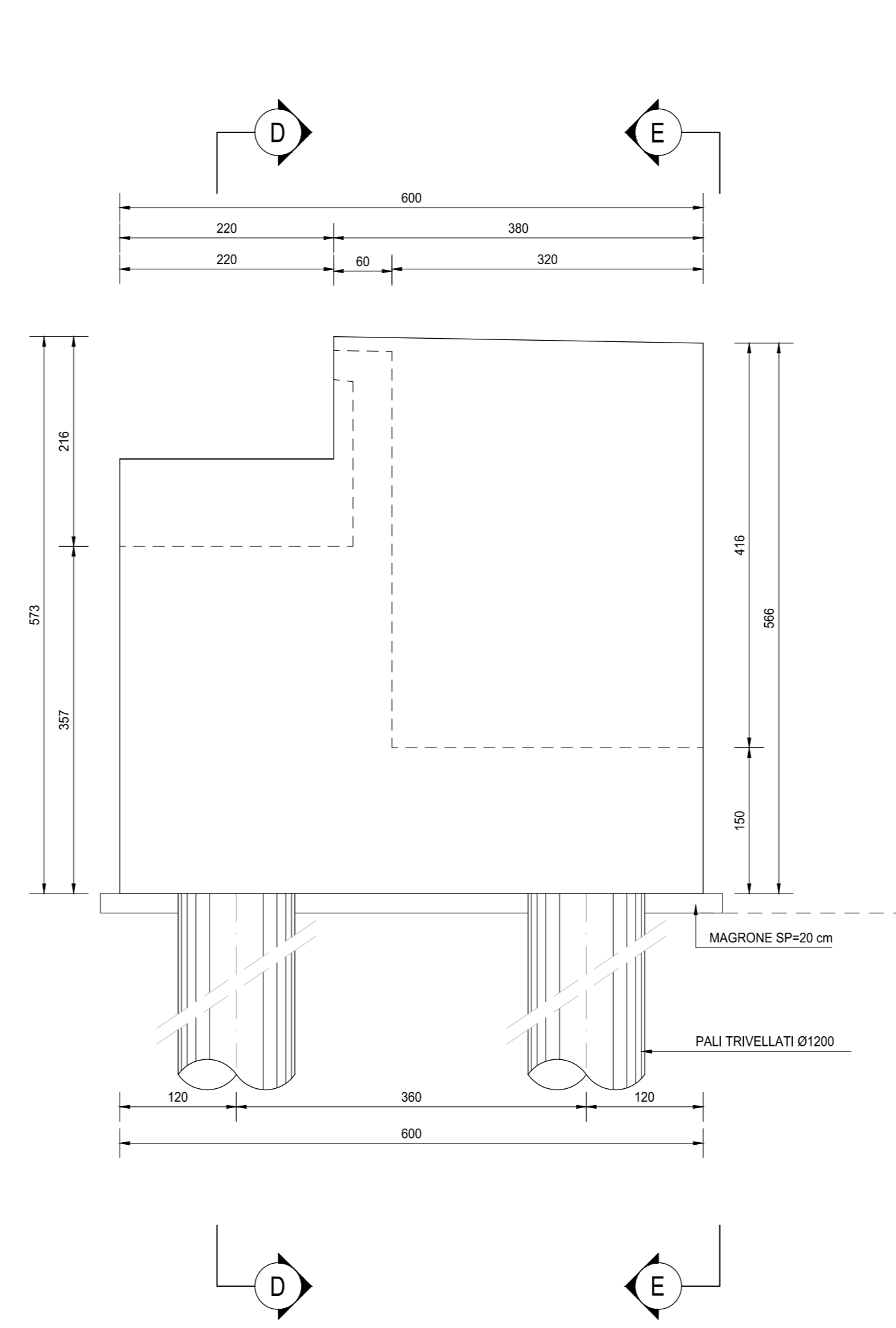


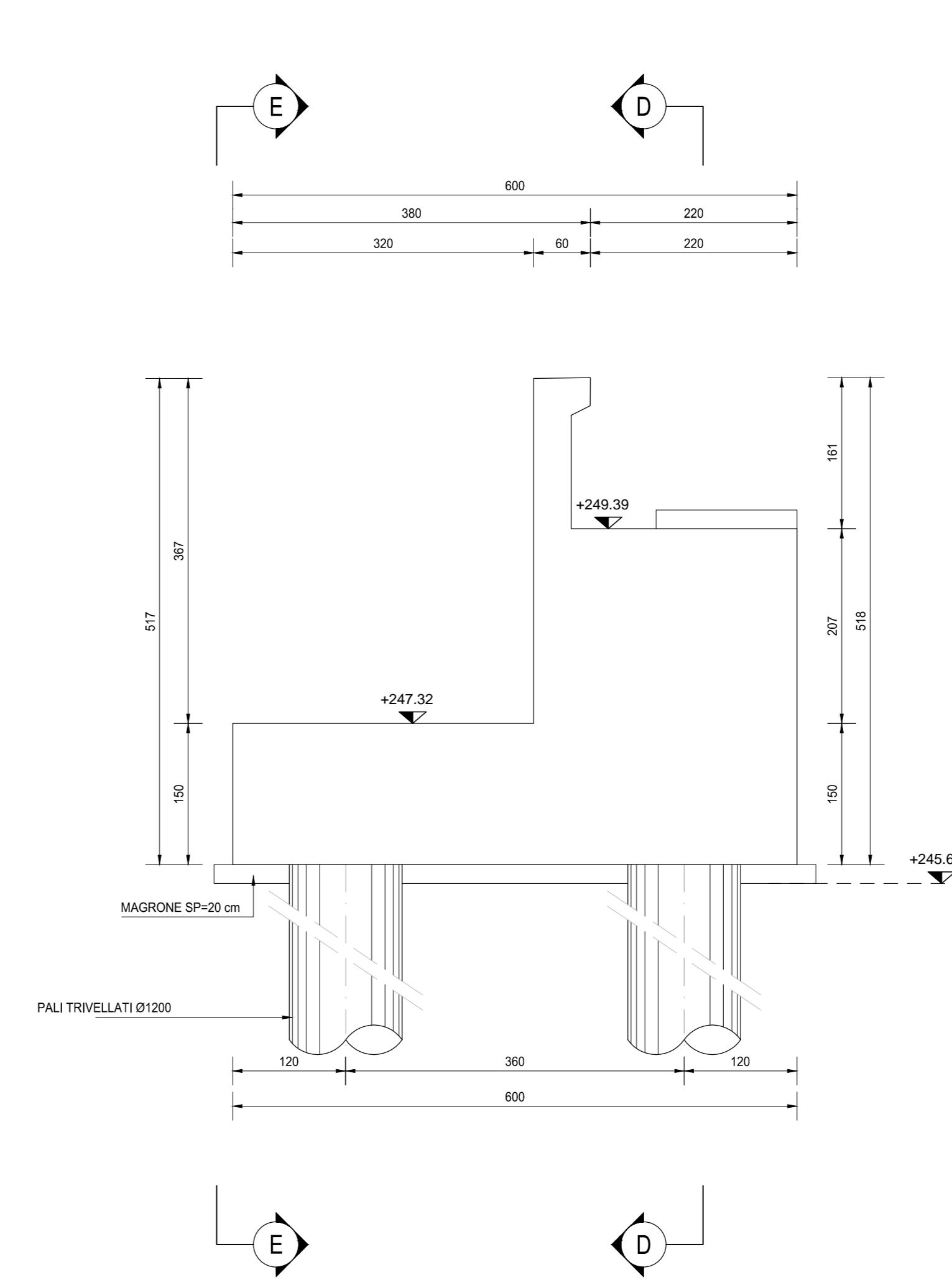
SEZIONE A-A  
SCALA 1:50



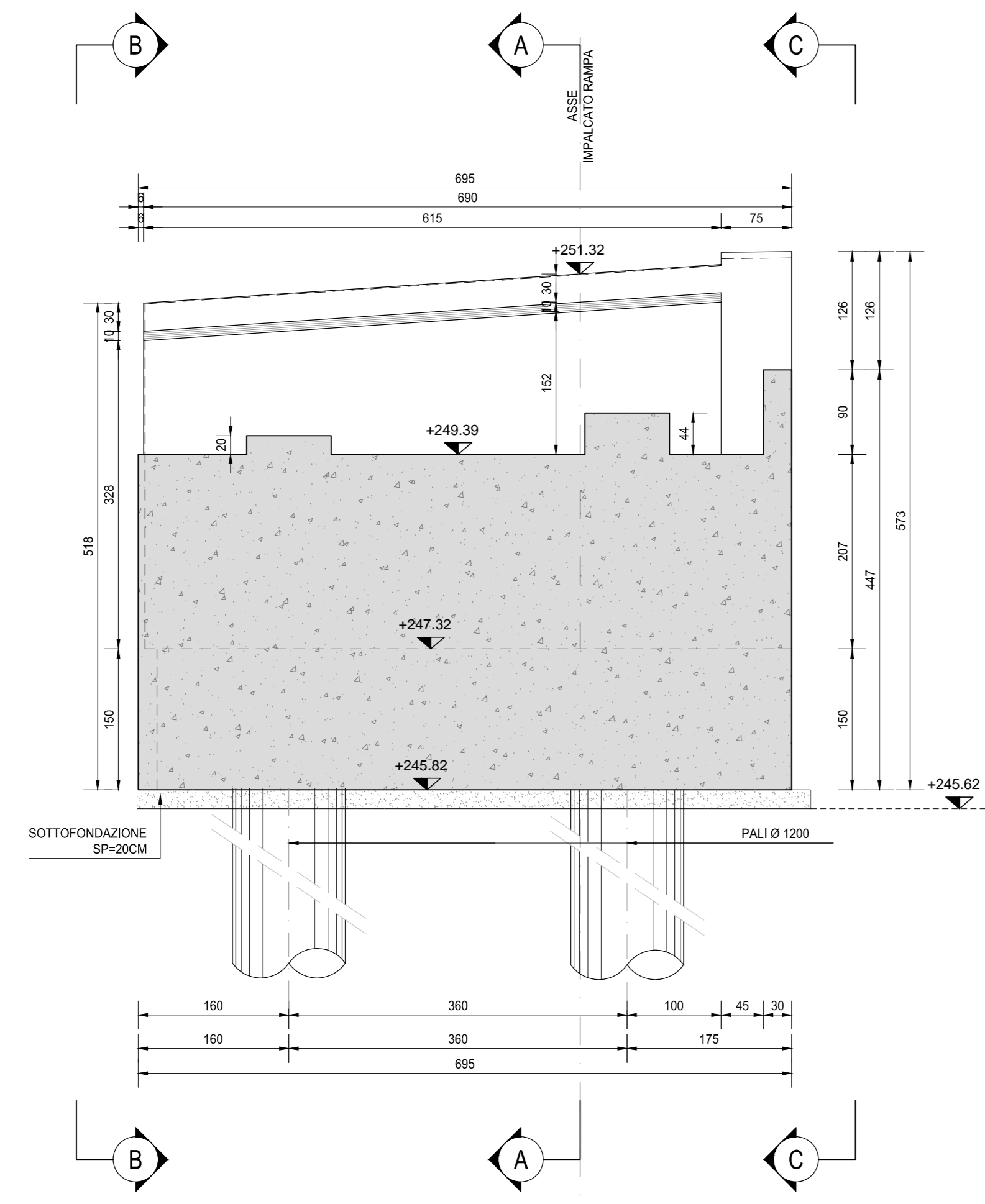
SEZIONE C-C  
SCALA 1:50



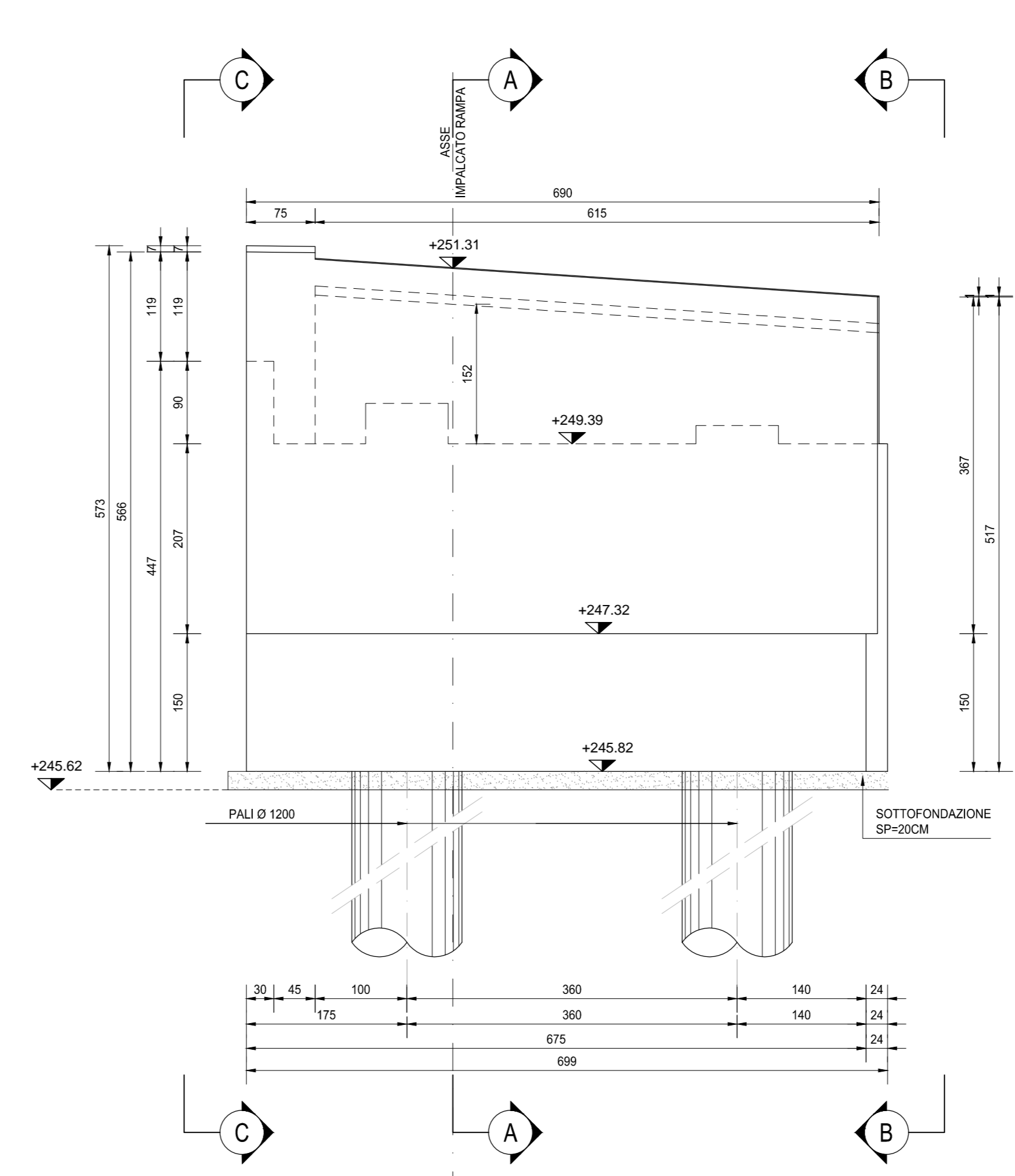
SEZIONE B-B  
SCALA 1:50



SEZIONE D-D  
SCALA 1:50



SEZIONE E-E  
SCALA 1:50



RICHIAMI AD ALTRI ELABORATI  
PER LA DEFINIZIONE DELLE CARATTERISTICHE DEI MATERIALI **HG003 - V02V107STRSC01**

**anas** ANAS S.p.A.  
Gruppo IS Italiane  
Direzione Progettazione e Realizzazione Lavori

NUOVA S.S. 341 "GALLARATESE" - TRATTO DA SAMARATE A CONFINE  
CON LA PROVINCIA DI NOVARA - TRATTO NORD  
**STRALCIO FUNZIONALE DAL KM 6+500 (SVINCOLO S.S. 336 NORD)  
AL KM 8+844 (SVINCOLO AUTOSTRADA A8)  
"BRETTELLA DI GALLARATE"**

**PROGETTO ESECUTIVO**

<b>STUDIO CORONA</b> Ing. Renato Vanni Architetto e Ingegnere	<b>UNING</b> Ing. Renato Vanni Architetto e Ingegnere	<b>SETAC</b> Prof. Ing. Luigi Naverani Ingegnere	<b>ARKE'</b> Ingegneria S.p.A. Prof. Ing. Giuseppe Agostini Ingegnere	<b>EG</b> Ingegneria S.p.A. Ing. Gabriele Scognetta Ingegnere	<b>DOTI. GEOL.</b> DANILO SULLO Dott. Geol. Danilo Carlo Ingegnere
--	--	--	--	--	---

VISTO - IL RESPONSABILE DEL PROCEDIMENTO  
INTEGRAZIONE DELLE PREVISIONI SPECIALISTICHE  
IL PROGETTISTA FIRMATARIO DELLA PRESTAZIONE  
GEOLOGO  
COORDINATORE DELLA SICUREZZA IN FASE DI PROIEZIONE

**H-PROGETTO STRUTTURALE-OPERE PRINCIPALI**  
**HG - V108 - IMPALCATO RAMPA B**  
Carpenteria spalla B - Tavola 02 di 02

CODICE PROGETTO	NOME FILE	REVISIONE	SCALA:
PROGETTO	HG014-V02V107STRCP06_A.dwg		
<b>M1533</b>	<b>E 1801</b>	<b>A</b>	<b>1:50</b>
CODICE ELAB.	ELAB.	DATA	REDAITTO
<b>V02V107STRCP06</b>			
<b>C</b>			
<b>B</b>			
<b>A</b>	EMISSIONE	MARZO 2021	ARCH. MAURO BIANCHI
REV.	DESCRIZIONE	DATA	VERIFICATO
			ING. VALERIO BIANCHI
			ING. RENATO VANNI
			APPROVATO