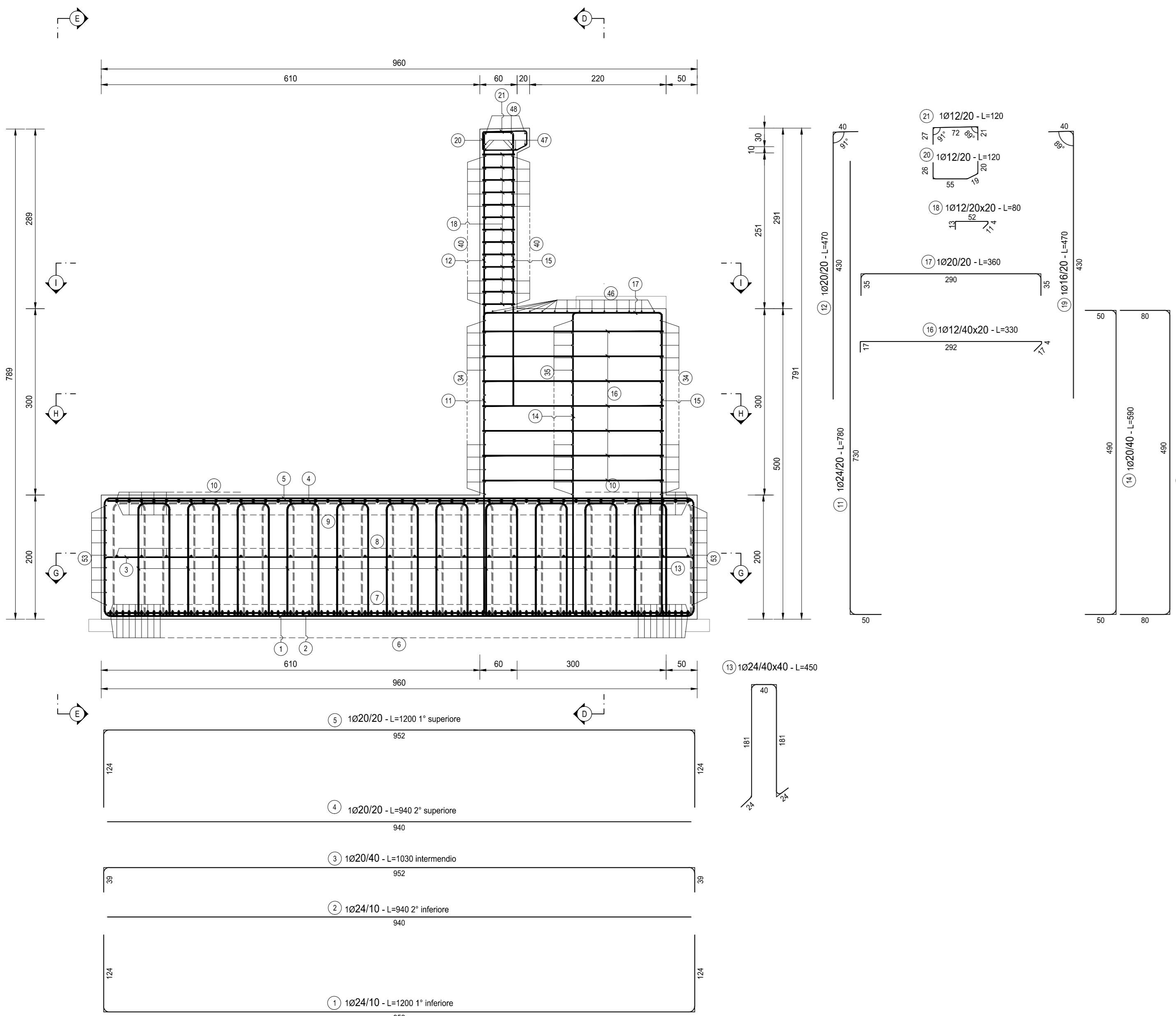
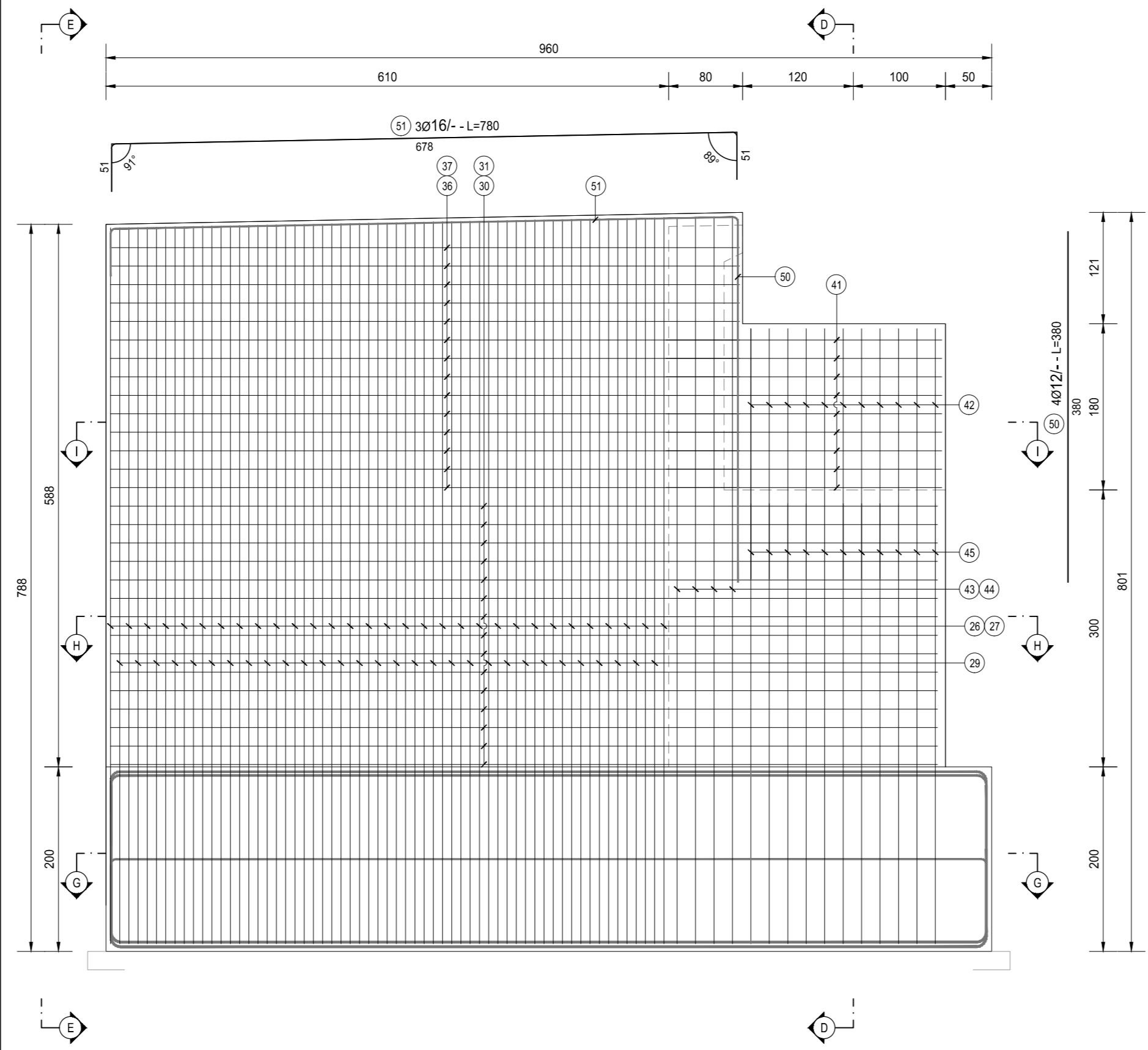


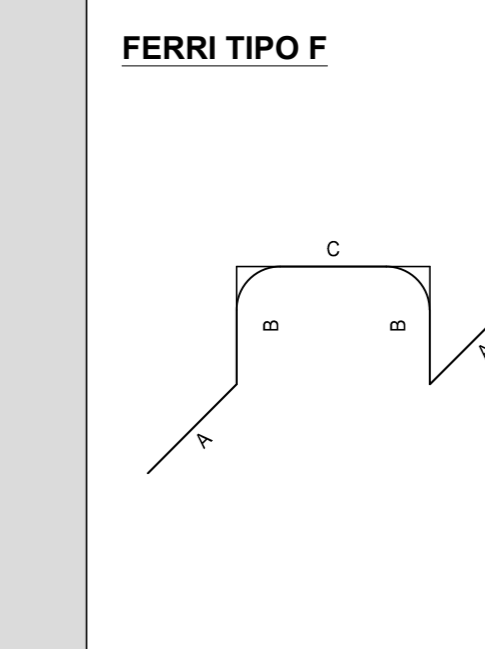
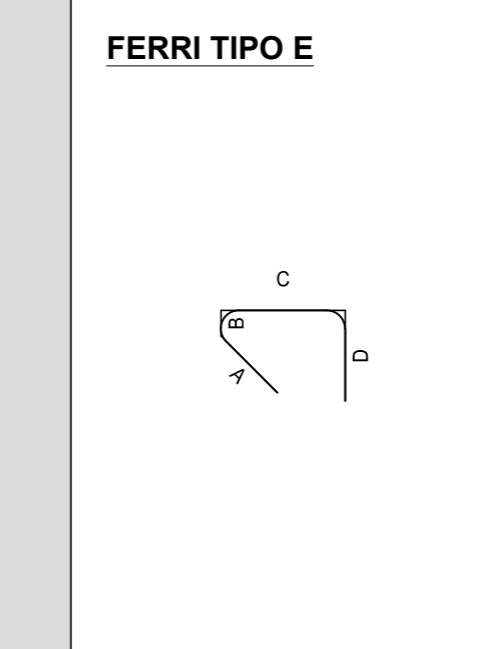
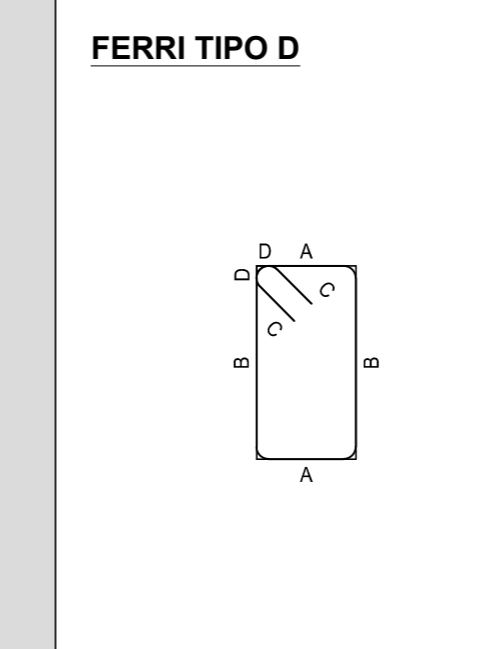
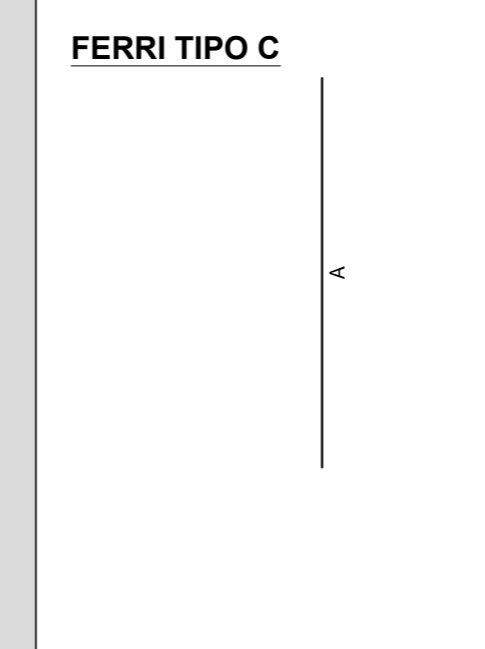
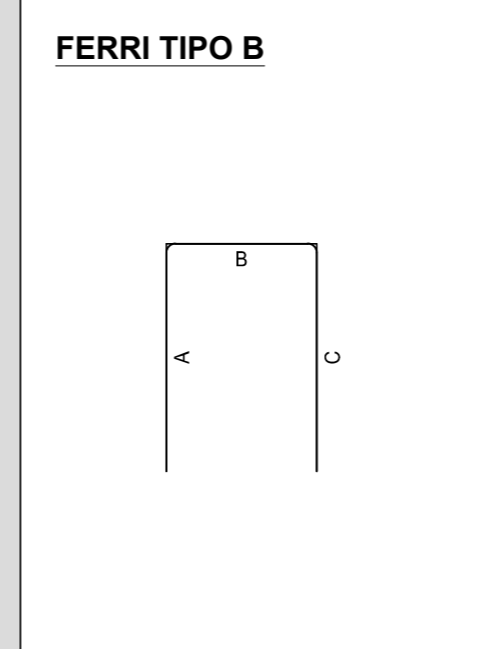
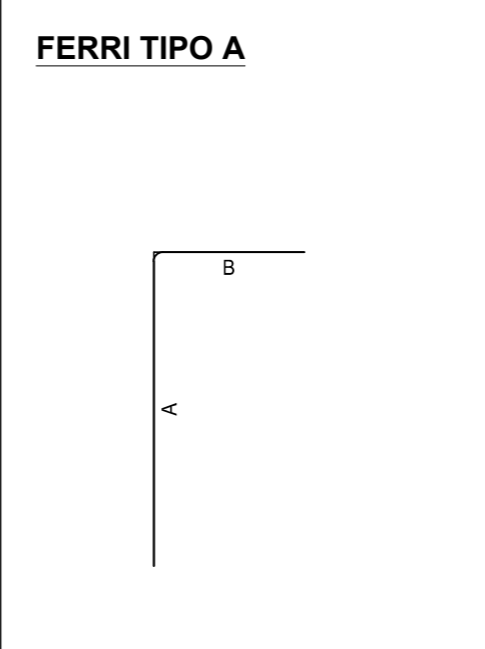
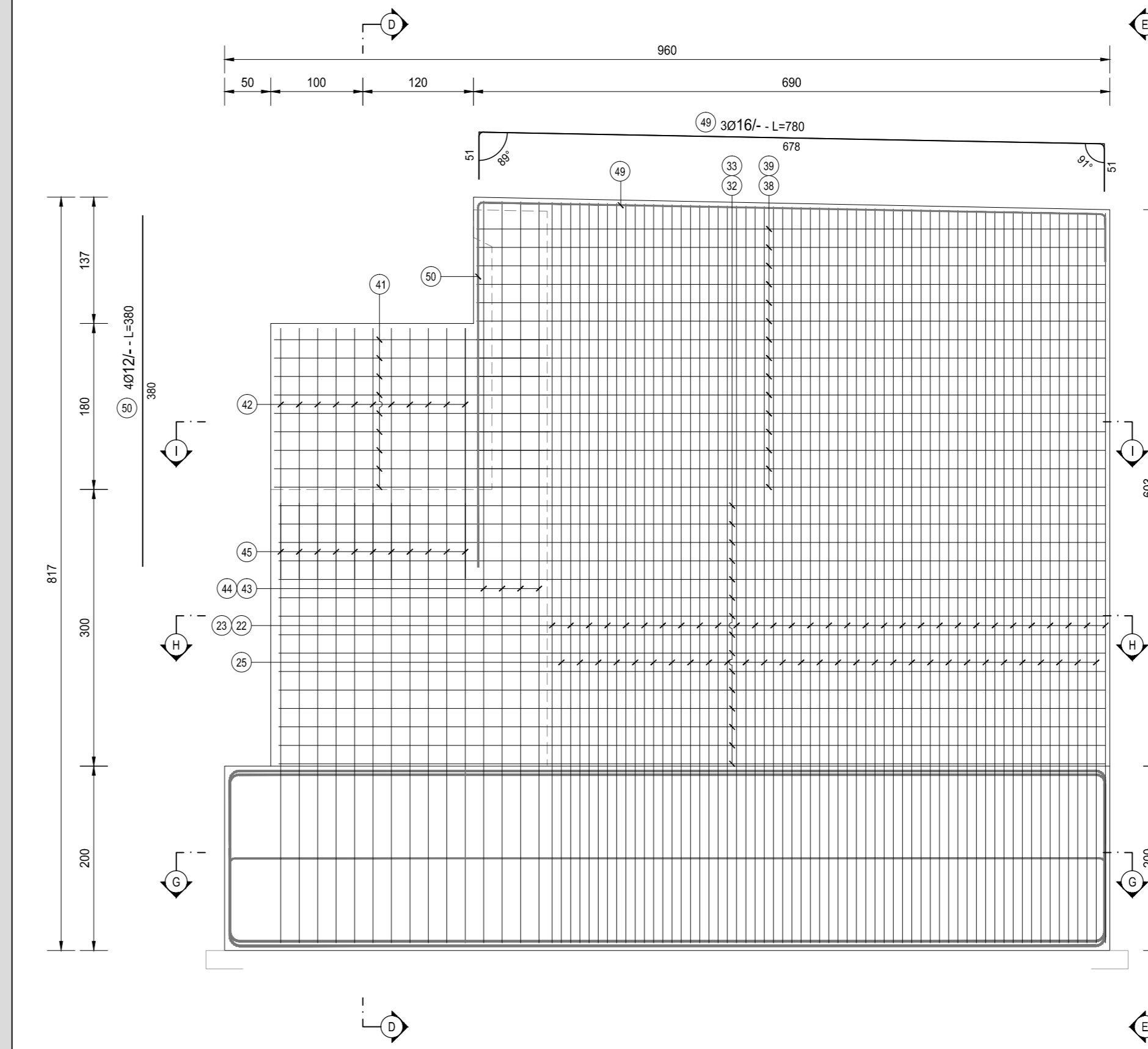
**SEZIONE A-A**  
SCALA 1:50



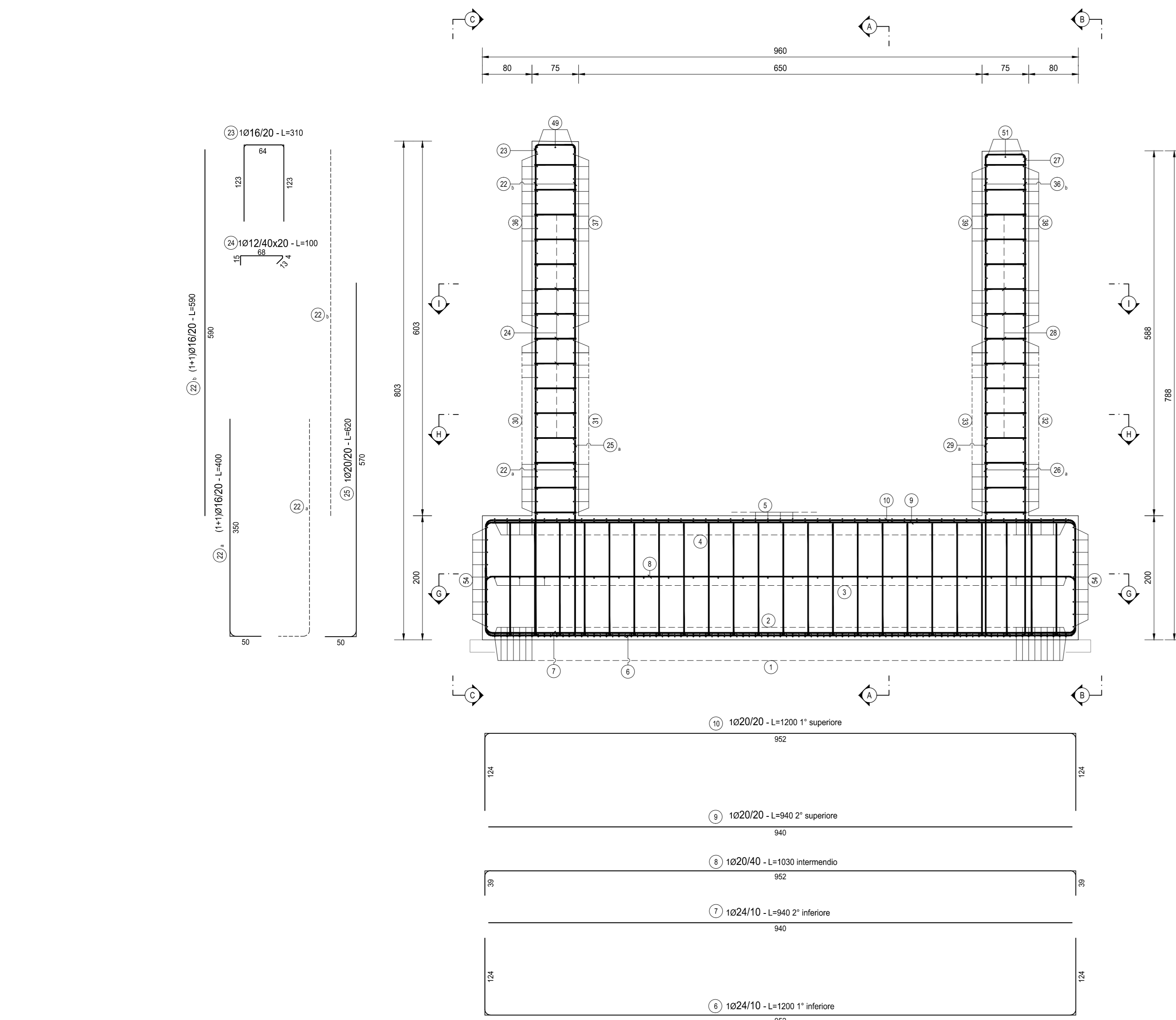
**SEZIONE B-B**  
SCALA 1:50



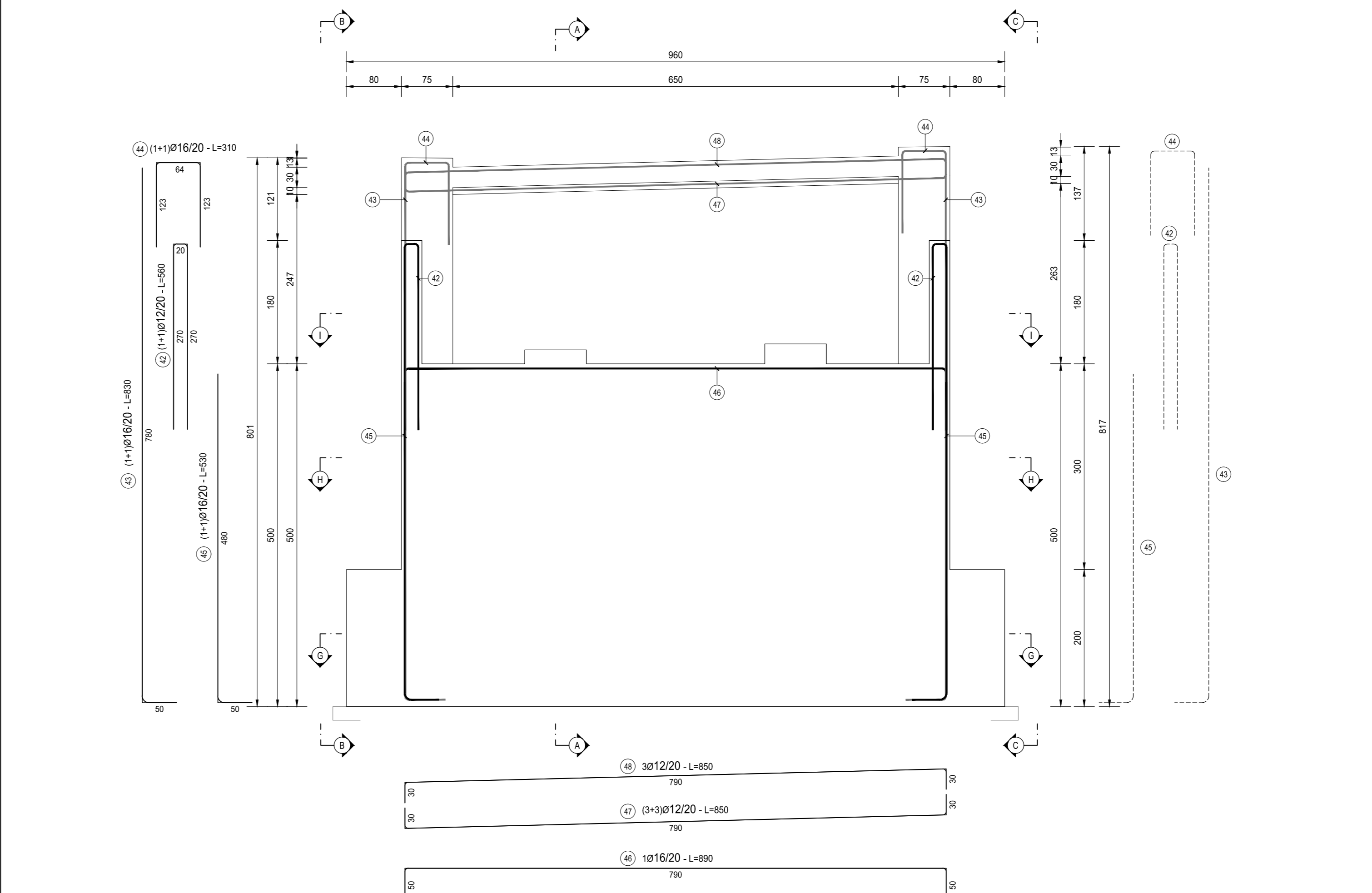
**SEZIONE C-C**  
SCALA 1:50



**SEZIONE E-E**  
SCALA 1:50



**SEZIONE D-D**  
SCALA 1:50



TIPO	POSIZIONE	NOTA	DIAMETRO [mm]	PASSO [cm]	SPALLA A					PESO FONDAZIONE [kg]	PESO ELEVAZIONE [kg]		
					A [cm]	B [cm]	C [cm]	D [cm]	LINCH [cm]				
B	1	1	24	10	124	952	124	-	1200	93	3.962,82	0,00	
B	2	1	24	10	940	-	-	-	940	93	3.104,28	0,00	
B	3	1	20	40	39	952	39	-	1030	24	609,60	0,00	
B	4	1	20	20	940	-	-	-	940	47	1.069,48	0,00	
B	5	1	20	20	124	952	124	-	1200	47	1.350,82	0,00	
B	6	1	24	10	124	952	124	-	1200	93	3.962,82	0,00	
B	7	1	24	10	940	-	-	-	940	93	3.104,28	0,00	
B	8	1	20	40	39	952	39	-	1030	24	609,60	0,00	
C	9	1	20	20	20	940	-	-	940	47	1.069,48	0,00	
B	10	1	20	20	124	952	124	-	1200	47	1.350,82	0,00	
A	11	1	20	20	50	780	-	-	590	21	1.051,21	0,00	
A	12	1	20	20	430	40	-	-	470	38	0,00	440,43	
F	13	1	24	40x40	24	181	40	-	450	517	8.261,40	0,00	
B	14	1	20	20	50	490	50	-	590	21	290,99	0,00	
B	15	1	20	20	20	80	490	80	-	650	39	625,13	0,00
E	16	1	12	40x20	17	4	292	17	330	273	0,00	800,00	
B	17	1	20	20	35	200	35	-	360	39	0,00	348,23	
E	18	1	12	20x20	11	4	52	13	80	429	0,00	304,76	
A	19	1	18	20	430	40	-	-	470	39	0,00	298,25	
B	20	1	12	20	-	-	-	-	120	40	42,62	0,00	
B	21	1	12	20	27	72	21	-	120	40	0,00	42,62	
A	22	a	1+1	18	20	350	50	-	400	62	391,34	0,00	
C	23	b	1+1	16	20	590	-	-	600	30	458,66	0,00	
B	23	1	16	20	123	64	123	-	310	31	0,00	151,65	
E	24	1	12	40x20	13	4	68	15	100	450	0,00	399,60	
A	26	a	1+1	18	20	570	50	-	600	30	458,66	0,00	
C	26	b	1+1	16	20	590	-	-	580	62	0,00	567,45	
B	27	1	16	20	123	64	123	-	310	31	0,00	151,65	
E	28	1	12	40x20	13	4	68	15	100	450	0,00	399,60	
A	29	1	20	20	570	50	-	-	620	30	458,66	0,00	
B	30	1	16	20	61	868	61	-	1020	15	0,00	241,43	
A	31	1	24	20	60	750	-	-	810	15	0,00	431,45	
B	32	1	16	20	61	868	61	-	1020	15	0,00	241,43	
A	33	1	24	20	60	750	-	-	810	15	0,00	431,45	
B	34	1+1	16	20	52	798	52	-	890	30	0,00	421,33	
B	35	1	16	20	32	798	32	-	850	15	0,00	201,20	
B	36	1	16	20	44	862	44	-	770	14	0,00	170,11	
B	37	1	24	20	44	862	44	-	770	14	0,00	338,80	
B	38	1	16	20	44	862	44	-	770	15	0,00	192,26	
B	39	1	24	20	44	862	44	-	770	15	0,00	410,14	
B	40	1+1	16	20	42	798	42	-	870	28	0,00	356,04	
B	41	1+1	12	20	299	22	299	-	620	18	0,00	99,10	
B	42	1+1	12	20	270	20	270	-	560	22	0,00	108,40	
A	43	1+1	16	20	50	780	-	-	630	8	104,76	13,00	
B	44	1+1	16	20	123	64	123	-	310	8	0,00	39,13	
A	45	1+1	16	20	50	490	-	-	530	22	183,99	0,00	
B	46	1	16	20	50	790	50	-	690	14	0,00	168,62	
B	47	3+3	12	-	30	790	30	-	850	6	0,00	45,29	
B	48	3	12	-	30	790	30	-	850	3	0,00	22,64	
B	49	3	16	-	51	678	51	-	780	3	0,00	36,83	
C	50	4	12	-	390	-	-	-	390	4	0,00	13,50	
B	51	3	16	-	51	678	51	-	780	3	0,00	36,83	
C	52	4	12	-	380	-	-	-	380	4	0,00	13,50	
B	53	9+9	16	-	1277	940	1277	-	1200	18	340,85	0,00	
C	54	9+9	16	-	940	-	-	-	940	18	267,00	0,00	
<b>PESO TOTALE ARMATURA [kg]</b>											<b>33.168,59</b>	<b>8.596,65</b>	

TABELLA RIPILOGATIVA		
φ [mm]	PESO TOTALE FONDAZIONE [kg]	PESO TOTALE ELEVAZIONE [kg]
12	0,00	2292,64
16	1619,31	3661,32
20	8013,27	706,65
24	23476,02	1655,83
<b>TOT [kg]</b>	<b>33168,59</b>	<b>8596,65</b>

<b>VOLUME DI CALCESTRUZZO [mc]</b>	<b>184,32</b>	<b>268,09</b>
<b>INCIDENZA [kg/mc]</b>	<b>179,55</b>	<b>11,31</b>
<b>INCIDENZA TOTALE [kg/mc]</b>	<b>196,43</b>	

**RICHIAMI AD ALTRI ELABORATI**  
PER LA DEFINIZIONE DELLE CARATTERISTICHE DEI MATERIALI: **HG003 - V02V07STRSC01**

**anas** ANAS S.p.A.  
GRUPPO FS ITALIANE Direzione Progettazione e Realizzazione Lavori

NUOVA S.S. 341 "GALLARATESE" - TRATTO DA SAMARATE A CONFINE CON LA PROVINCIA DI NOVARA - TRATTO NORD  
**STRALCIO FUNZIONALE DAL KM 6+500 (SVINCOLO S.S. 336 NORD) AL KM 8+844 (SVINCOLO AUTOSTRADA A8) "BRETTELLA DI GALLARATE"**

**PROGETTO ESECUTIVO**

<b>STUDIO CORONA</b>	ING. RENATO DEL PRETE	<b>ECOPLAN</b>	<b>ee</b>
ING. Valerio D'Amico	ING. Daniela Dal Prato	Arch. Nicoletta Frattini	ING. Gabriele Invernizzi
ING. Renato Viani	ING. Matteo Saverio	ING. Luigi Montorsi	ING. Giancarlo Ranieri
<b>UNITING</b>	<b>GA&amp;M</b>	<b>SETAC</b>	<b>ARKE</b>
ING. Roberto Viani	ING. Matteo Saverio	ING. Luca Montorsi	ING. Giancarlo Ranieri
<b>DOTTORE G. DIAMONTE</b>	<b>DOTTORE G. DIAMONTE</b>	<b>DOTTORE G. DIAMONTE</b>	<b>DOTTORE G. DIAMONTE</b>

VISTO IL RESPONSABILE DEL PROCEDIMENTO  
RESPONSABILE INTERVENIENTE NELLA PRESTAZIONE SPECIALISTICHE  
IL PROGETTISTA FIRMATARIO DELLA PRESTAZIONE SPECIALISTICHE  
GEOLOGO  
COORDINATORE DELLA SICUREZZA IN FASE DI PROIEZIONE

Dist. Ing. Giancarlo LIONGO  
Ing. Valerio D'AMICO  
Ing. Matteo SARTORI  
Prof. Ing. Luigi MONTORSI  
Ing. Giancarlo RANIERI

**HG 018**  
**H-PROGETTO STRUTTURALE-OPERE PRINCIPALI**  
HG - V08 - IMPALCATO RAMPA B  
Armatura spalla B - tavola 02 di 02

CODICE PROGETTO	NOME FILE	REVISIONE	SCALA:
PROGETTO	REV. PROG.	N. PROG.	
M1533	E 1801		
CODICE ELAB.	V02V107STRAR05	A	1:50

C				
B				
A	EMISSIONE	MARZO 2021	GEOM. FILIPPO PALUZZI	ING. VALERIO BAUETTI
REV.	DESCRIZIONE	DATA	REDATTO	VERIFICATO
				APPROVATO