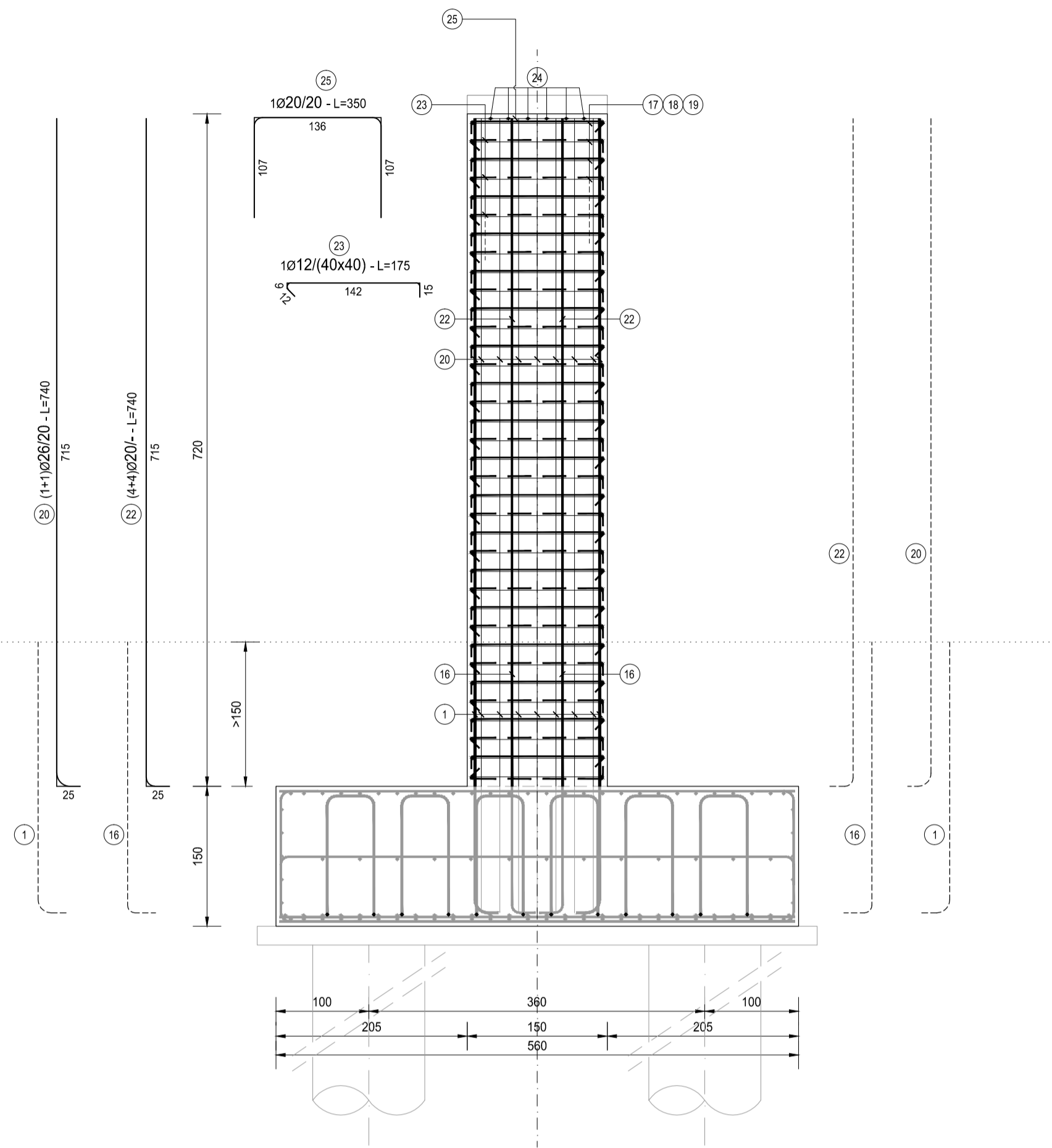
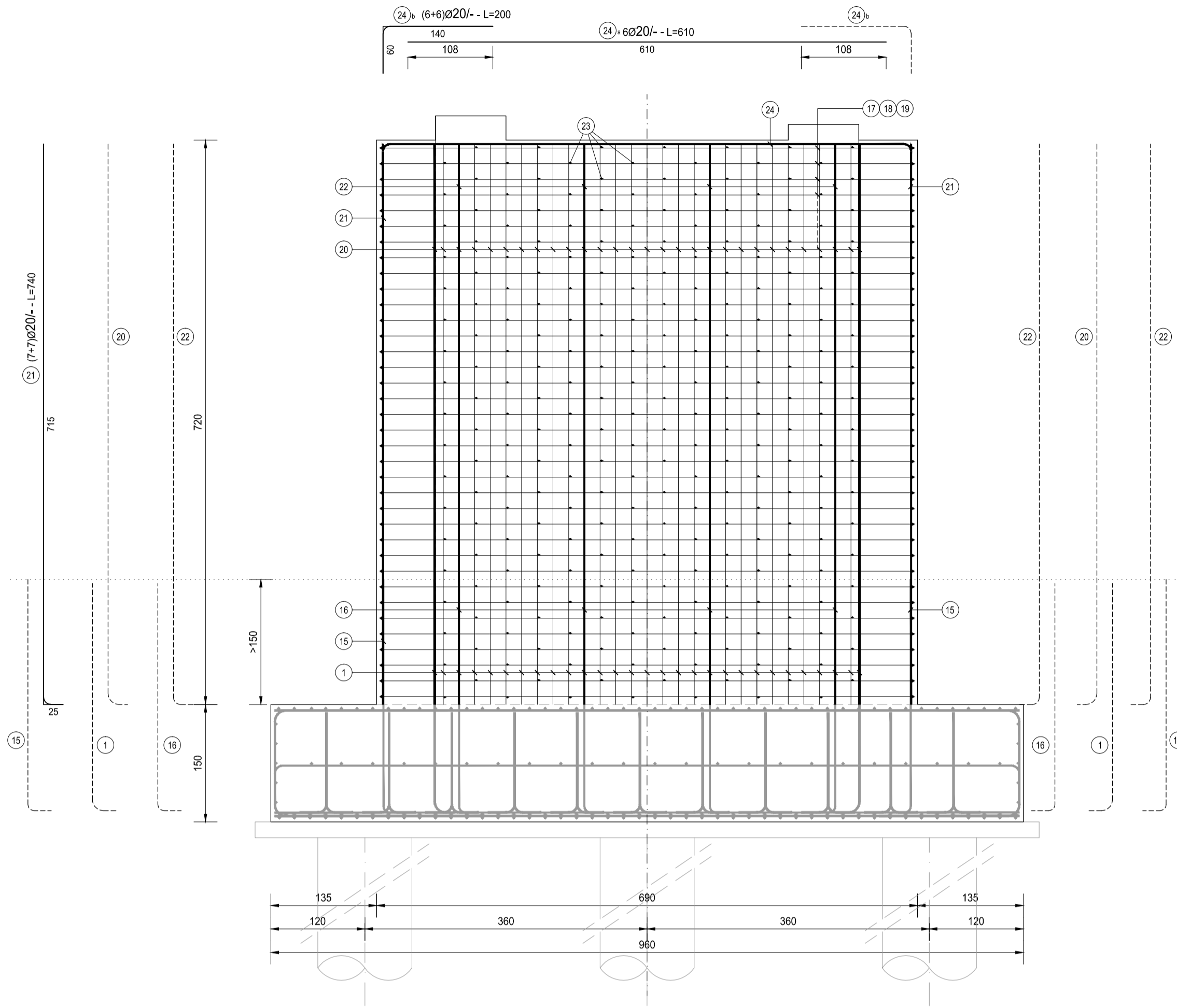


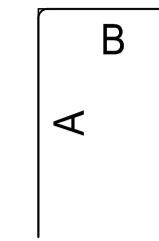
SEZIONE A-A
SCALA 1:50



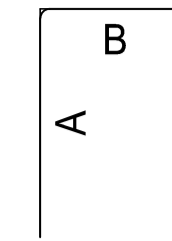
SEZIONE B-B
SCALA 1:50



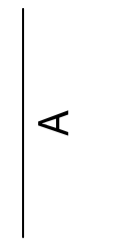
FERRI TIPO A



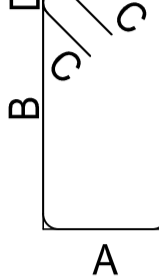
FERRI TIPO B



FERRI TIPO C



FERRI TIPO D



FERRI TIPO E



FERRI TIPO F



RICHIAMI AD ALTRI ELABORATI

PER LA DEFINIZIONE DELLE CARATTERISTICHE DEI MATERIALI

HG003 - V02VI07STRSC01



ANAS S.p.A.

Direzione Progettazione e Realizzazione Lavori

NUOVA S.S. 341 "GALLARATESE" - TRATTO DA SAMARATE A CONFINE
CON LA PROVINCIA DI NOVARA - TRATTO NORD

STRALCIO FUNZIONALE DAL KM 6+500 (SVINCOLO S.S. 336 NORD)
AL KM 8+844 (SVINCOLO AUTOSTRADA A8)
"BRETELLA DI GALLARATE"

PROGETTO ESECUTIVO

STUDIO CORONA	ING. VILBERTO BAJETTI Coll. Ing. Reg. 6 N.° 120/1974 P. A20211	ING. REMATO DEL PRETE Coll. Ing. Reg. 6 N.° 107/1974 P. A20211	ECOPLAN Arch. Nicoletta Fratini Coll. Ing. Reg. 6 N.° 107/1974 P. A20211	EG EGG Engineering & Consulting S.r.l.
	ING. RENATO VARRA Coll. Ing. Reg. 6 N.° 107/1974 P. A20211	ING. LUIGI MONTERISI Coll. Ing. Reg. 6 N.° 107/1974 P. A20211	ARKE INGEGNERIA S.r.l. Coll. Ing. Reg. 6 N.° 107/1974 P. A20211	DOTT. GEOL. DANILLO GALLO Coll. Ing. Reg. 6 N.° 107/1974 P. A20211
VISTO: IL RESPONSABILE DEL PROCEDIMENTO	RESPONSABILE INTEGRAZIONE DELLE PRESTAZIONI SPECIALISTICHE	IL PROGETTISTA FIRMATARIO DELLA PRESTAZIONE	GEOLOGO	COORDINATORE DELLA SICUREZZA IN FASE DI PROGETTAZIONE
Dot. Ing. Giancarlo LUONGO	Ing. Valerio BAJETTI	Ing. Renato DEL PRETE	Prof. Ing. Geol. Luigi MONTERISI	Ing. Gaetano RANIERI

HG 024

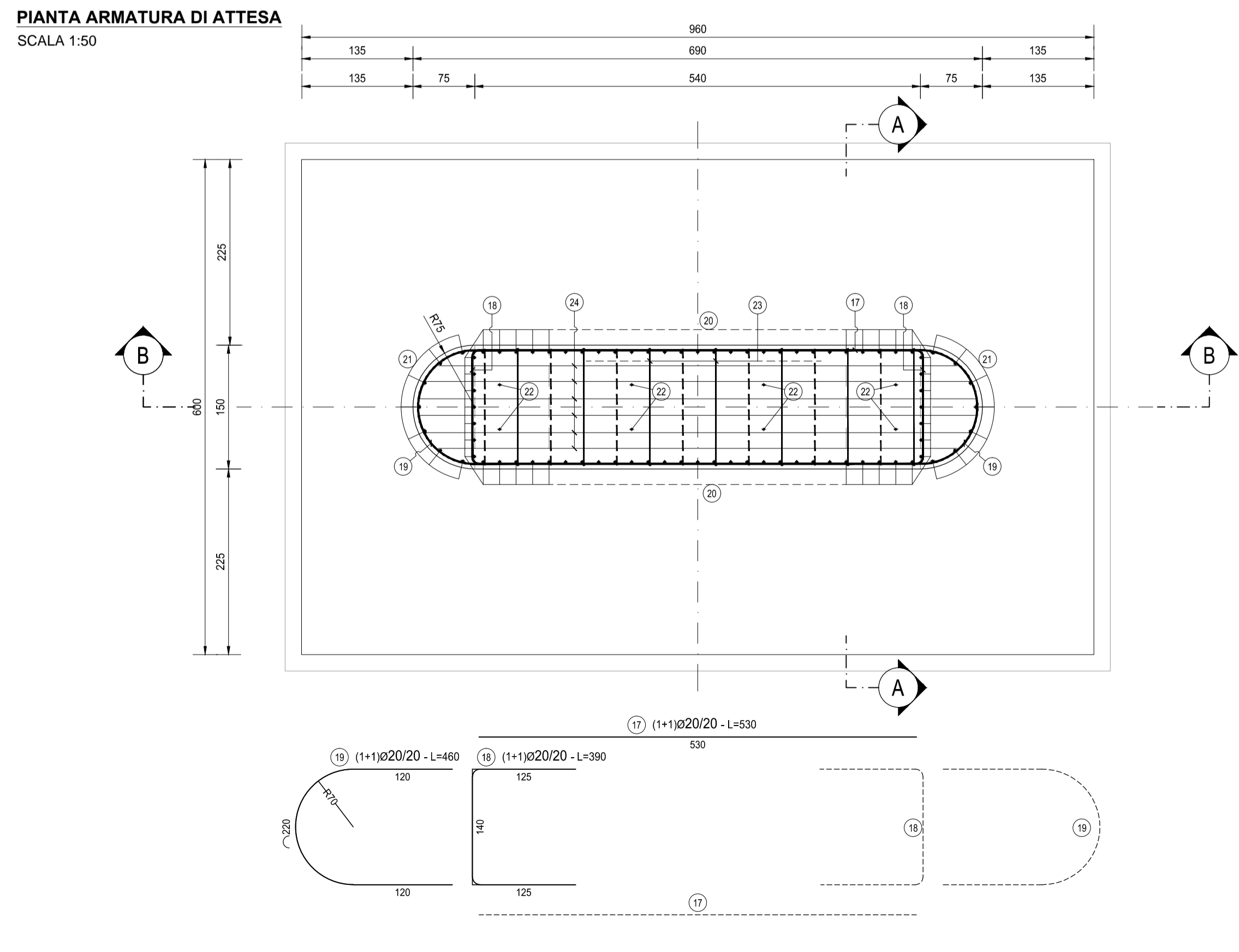
H-PROGETTO STRUTTURALE-OPERE PRINCIPALI

HG - VI08 - IMPALCATO RAMPA B

Armatura pila - Elevazione Pila 1

CODICE PROGETTO	NOME FILE	REVISIONE	SCALA:
PROGETTO LIV. PROG. N. PROG.	HG024-V02VI07STRAR07_A.dwg	A	1:50
M1533 E 1801	CODICE ELAB. V02VI07STRAR07		
C			
B			
A	EMISSIONE	APRILE 2021	ARCH. MAURO SASSO
REV.	DESCRIZIONE	DATA	REDDATTO VERIFICATO APPROVATO

PIANTA ARMATURA DI ATTESA
SCALA 1:50



ELEVAZIONE PILA												
TIPO	POS	NOTA	φ [mm]	PASSO [cm]	A [cm]	B [cm]	C [cm]	D [cm]	L. [cm]	N. Bar.	L.TOT [cm]	KG
C	17	1+1	20	20	530	-	-	-	530	72	38160	940.61
B	18	1+1	20	20	125	140	125	-	390	72	28080	692.14
vedi disegno	19	1+1	20	20	120	220	120	-	460	72	33120	816.37
A	20	1+1	26	20	25	715	-	-	740	68	50320	2.096.17
A	21	7+7	20	-	25	715	-	-	740	14	10360	255.36
A	22	4+4	20	-	25	715	-	-	740	8	5920	145.92
E	23	1	12	40X40	12	6	142	15	175	252	44100	391.33
C	24 a	6	20	-	610	-	-	-	610	6	3660	90.22
A	24 b	6+6	20	-	60	140	-	-	200	12	2400	59.16
B	25	1	20	20	107	136	107	-	350	27	9450	232.93
PESO TOTALE ARMATURA [kg]											5.720,21	

TABELLA RIEPILOGATIVA DIAMETRI		
φ [mm]	L.TOT [cm]	KG
12	44100	391.33
20	131150	3.232.72
26	50320	2.096.17
TOT (KG)		5.720,21