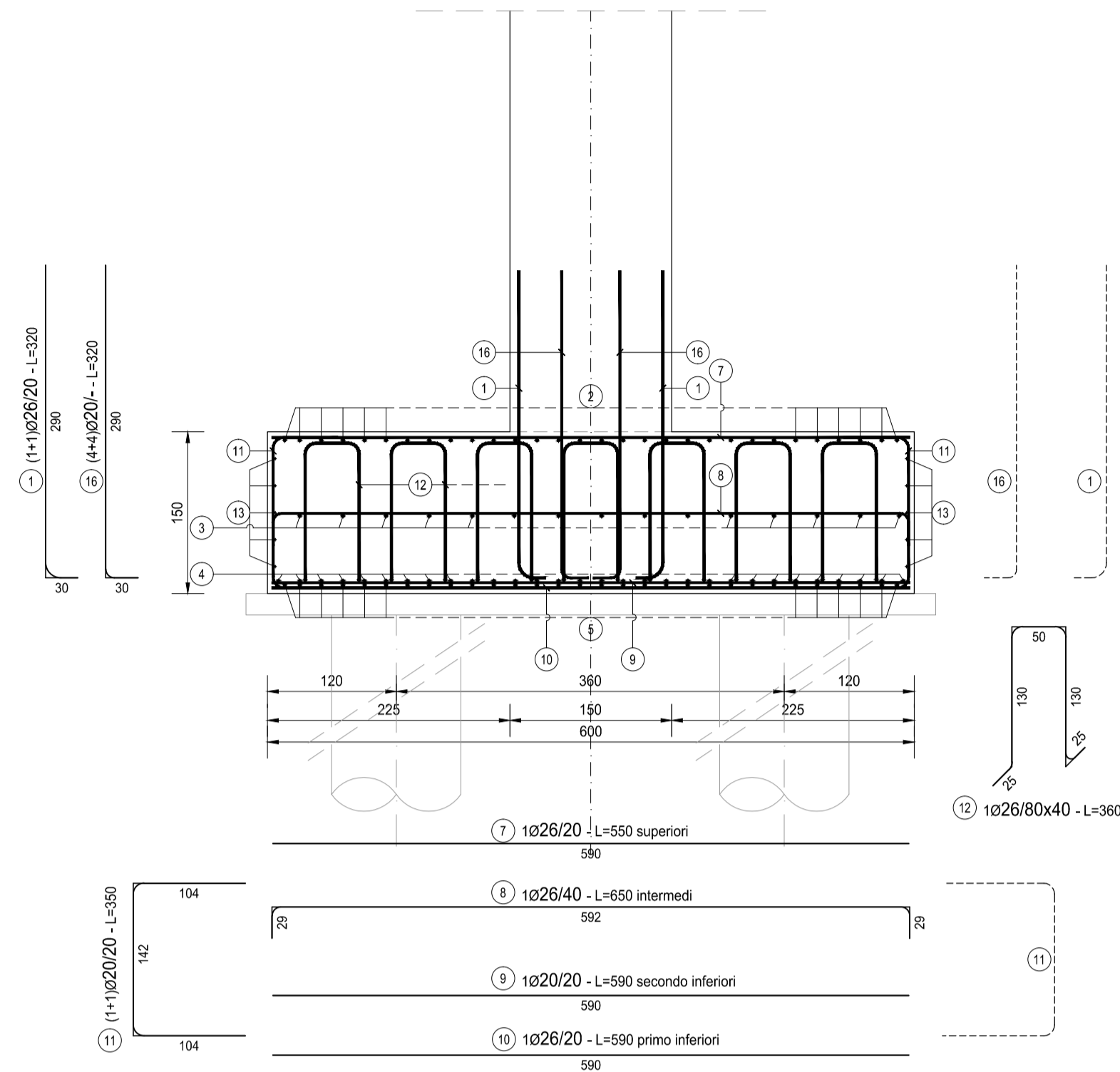
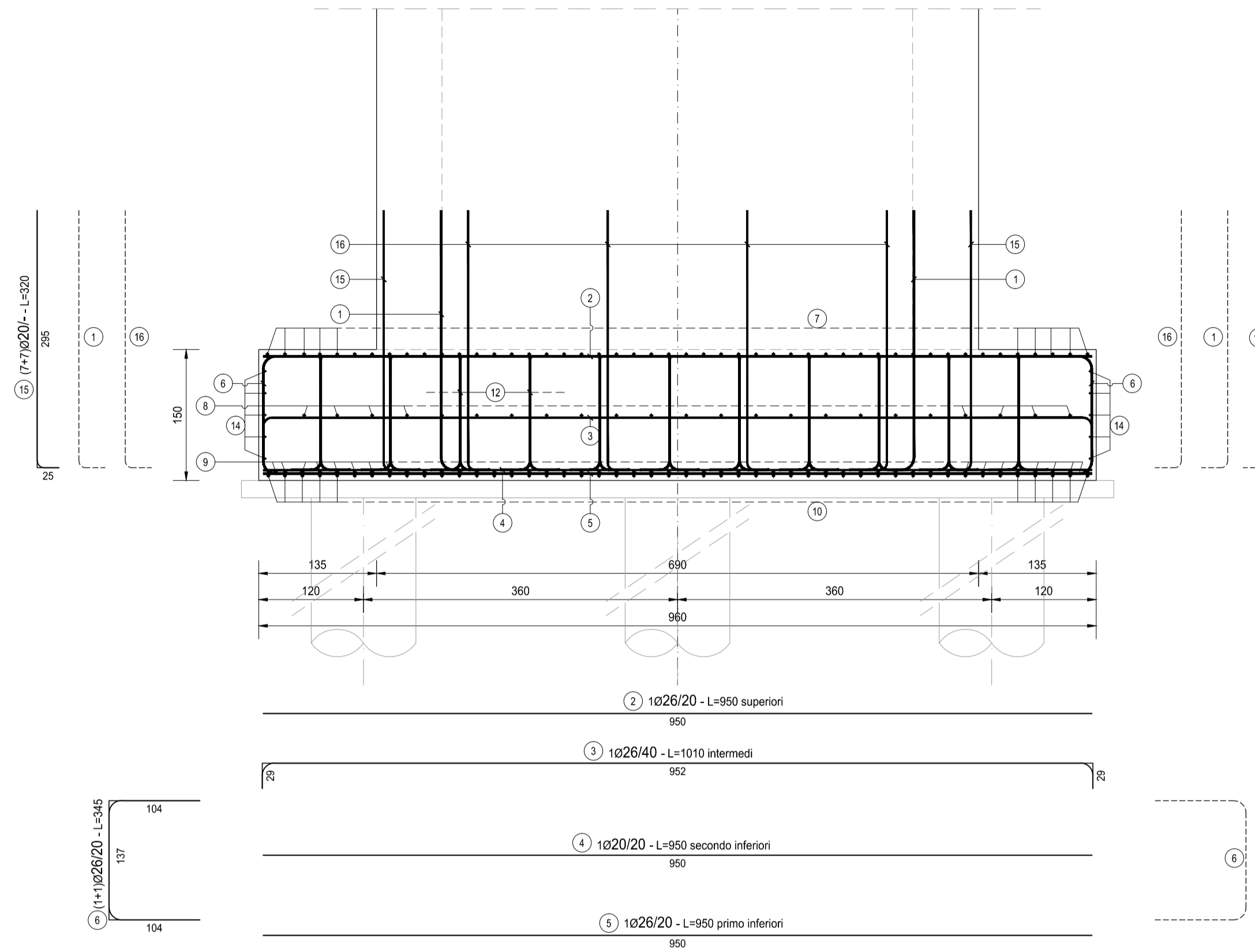


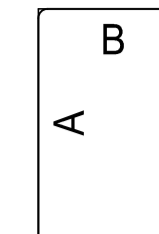
SEZIONE A-A
SCALA 1:50



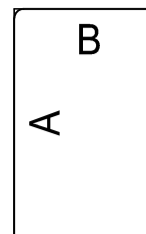
SEZIONE B-B
SCALA 1:50



FERRI TIPO A



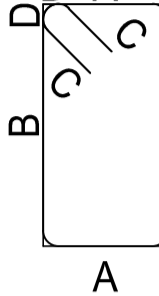
FERRI TIPO B



FERRI TIPO C



FERRI TIPO D



FERRI TIPO E



FERRI TIPO F

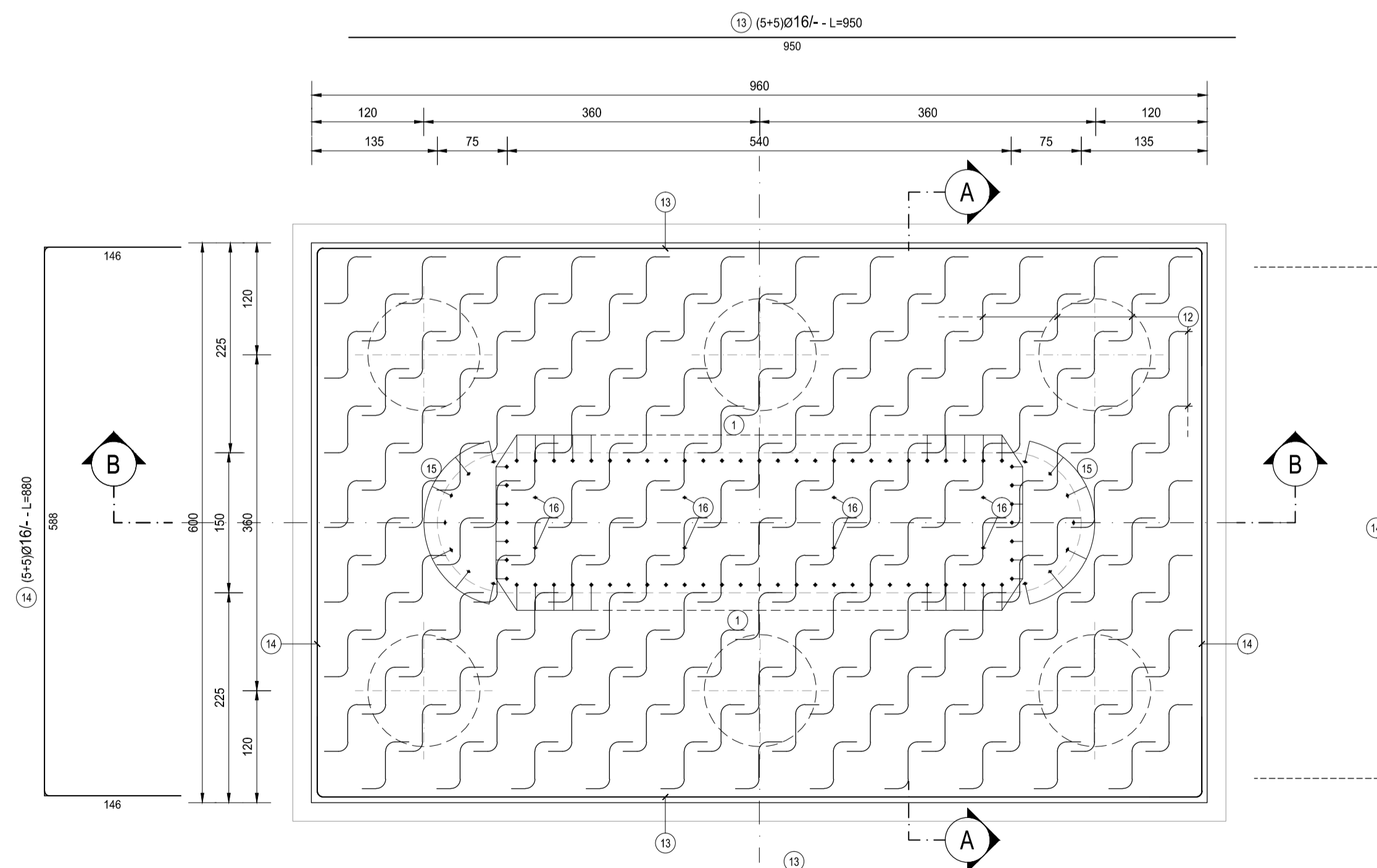


RICHIAMI AD ALTRI ELABORATI

PER LA DEFINIZIONE DELLE CARATTERISTICHE DEI MATERIALI

HG003 - V02V107STRSC01

PIANTA
SCALA 1:50



FONDAZIONE PILA												
TIPO	POS	NOTA	φ [mm]	PASSO [cm]	A [cm]	B [cm]	C [cm]	D [cm]	L. [cm]	N. Bar.	L.TOT [cm]	KG
A	1	1+1	26	20	30	290	-	-	320	68	21760	906.45
C	2	1	26	20	950	-	-	-	950	30	28500	1.187.22
A	3	1	26	40	29	952	29	-	1010	15	15150	631.10
C	4	1	20	20	950	-	-	-	950	30	28500	702.50
C	5	1	26	20	950	-	-	-	950	30	28500	1.187.22
B	6	1+1	26	20	104	137	104	-	345	60	20700	862.30
C	7	1	26	20	590	-	-	-	590	48	28320	1.179.72
B	8	1	26	40	29	592	29	-	650	23	14950	622.77
C	9	1	20	20	590	-	-	-	590	48	28320	698.06
C	10	1	26	20	590	-	-	-	590	48	28320	1.179.72
B	11	1+1	20	20	104	142	104	-	350	96	33800	828.21
F	12	1	26	80*40	50	130	50	130	360	161	57960	2.414.43
C	13	5+5	16	-	950	-	-	-	950	10	9500	149.87
B	14	5+5	16	-	146	588	146	-	880	10	8800	138.82
A	15	7+7	20	-	25	295	-	-	320	14	4480	110.43
A	16	4+4	20	-	30	290	-	-	320	8	2560	63.10
PESO TOTALE ARMATURA [kg]												12.861.91



ANAS S.p.A.
Direzione Progettazione e Realizzazione Lavori

**NUOVA S.S. 341 "GALLARTESE" - TRATTO DA SAMARATE A CONFINE
CON LA PROVINCIA DI NOVARA - TRATTO NORD**

**STRALCIO FUNZIONALE DAL KM 6+500 (SVINCOLO S.S. 336 NORD)
AL KM 8+844 (SVINCOLO AUTOSTRADA A8)
"BRETTELLA DI GALLARTE"**

PROGETTO ESECUTIVO

 Ing. Renato Vaira Cofa Ing. Reg. di Torino P. 00130	 Ing. Renato Del Prete Cofa Ing. Reg. di Bari P. 00111	 Arch. Nicoletta Fratini Cofa Ing. Reg. di Roma P. 00100	 Prof. Ing. Matteo Ranieri Cofa Ing. Reg. di Bari P. 00100	 Prof. Ing. Luigi Monterisi Cofa Ing. Reg. di Bari P. 00100	 Ing. Giuseppino Angerano Cofa Ing. Reg. di Bari P. 00100	 Dott. Geol. Danilo Gallo Cofa Ing. Reg. di Bari P. 00100	 Dott. Geol. Danilo Gallo Cofa Ing. Reg. di Bari P. 00100
--	--	--	--	---	---	---	---

VISTO: IL RESPONSABILE DEL PROCEDIMENTO: Dott. Ing. Giancarlo LUONGO

RESPONSABILE INTEGRAZIONE DELLE PRESTAZIONI SPECIALISTICHE: Ing. Renato DEL PRETE

IL PROGETTISTA FIRMATARIO DELLA PRESTAZIONE: Ing. Valerio BAJETTI

GEOLOGO: Prof. Ing. Geol. Luigi MONTERISI

COORDINATORE DELLA SICUREZZA IN FASE DI PROGETTAZIONE: Ing. Gaetano RANIERI

H-PROGETTO STRUTTURALE-OPERE PRINCIPALI

HG 025

HG - V108 - IMPALCATO RAMPA B
Armatura pila - Fondazione Pila 2

CODICE PROGETTO: M1533	NOME FILE: HG025-V02V107STRAR08_A.dwg	REVISIONE: A	SCALA: 1:50
PROGETTO: M1533	LIV. PROG.: E	N. PROG.: 1801	CODICE ELAB.: V02V107STRAR08

REV.	DESCRIZIONE	DATA	REDATTO	VERIFICATO	APPROVATO
C					
B					
A	EMISSIONE	APRILE 2021	ARCH. MAURO SASSO	ING. VALERIO BAJETTI	ING. RENATO DEL PRETE