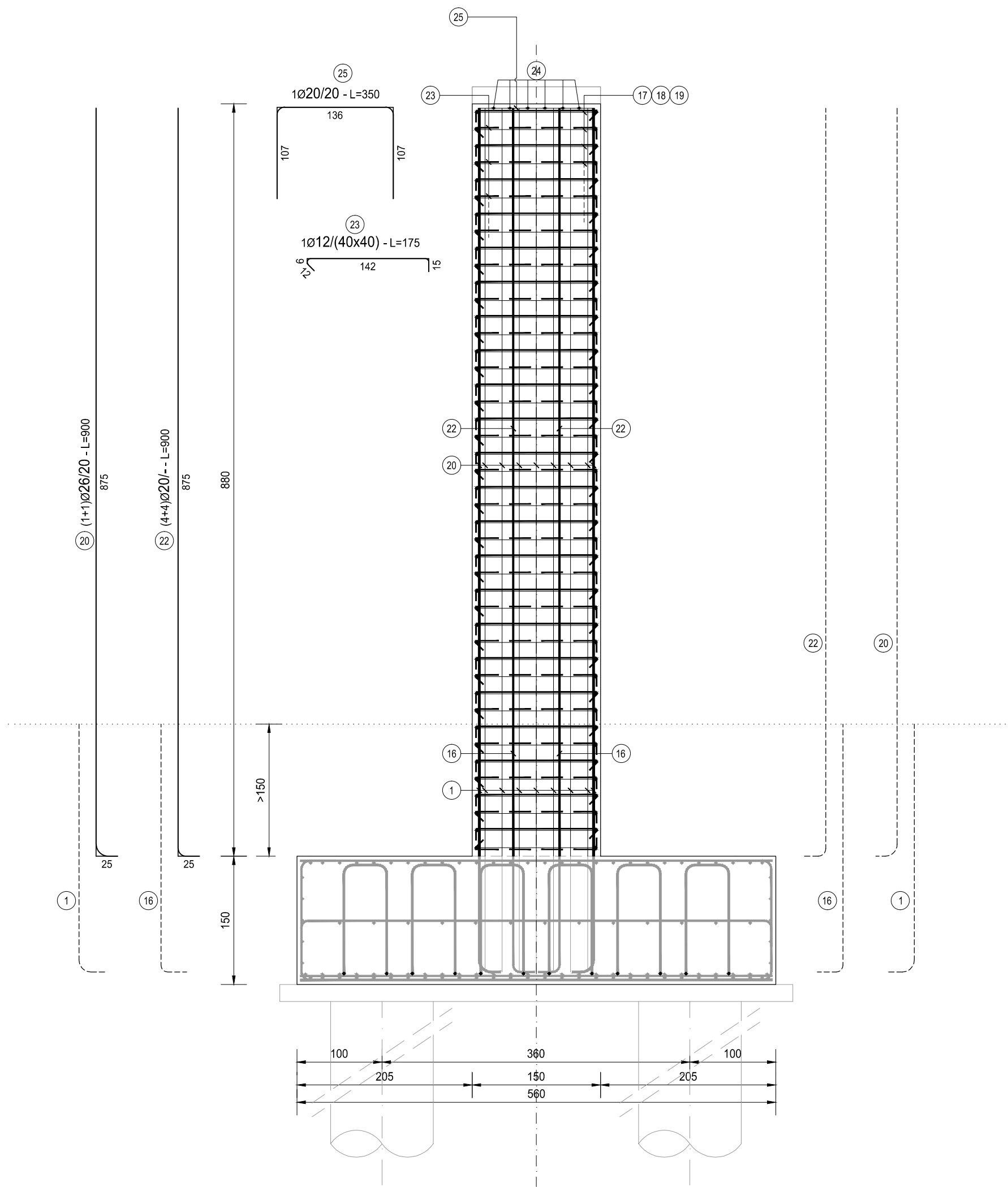
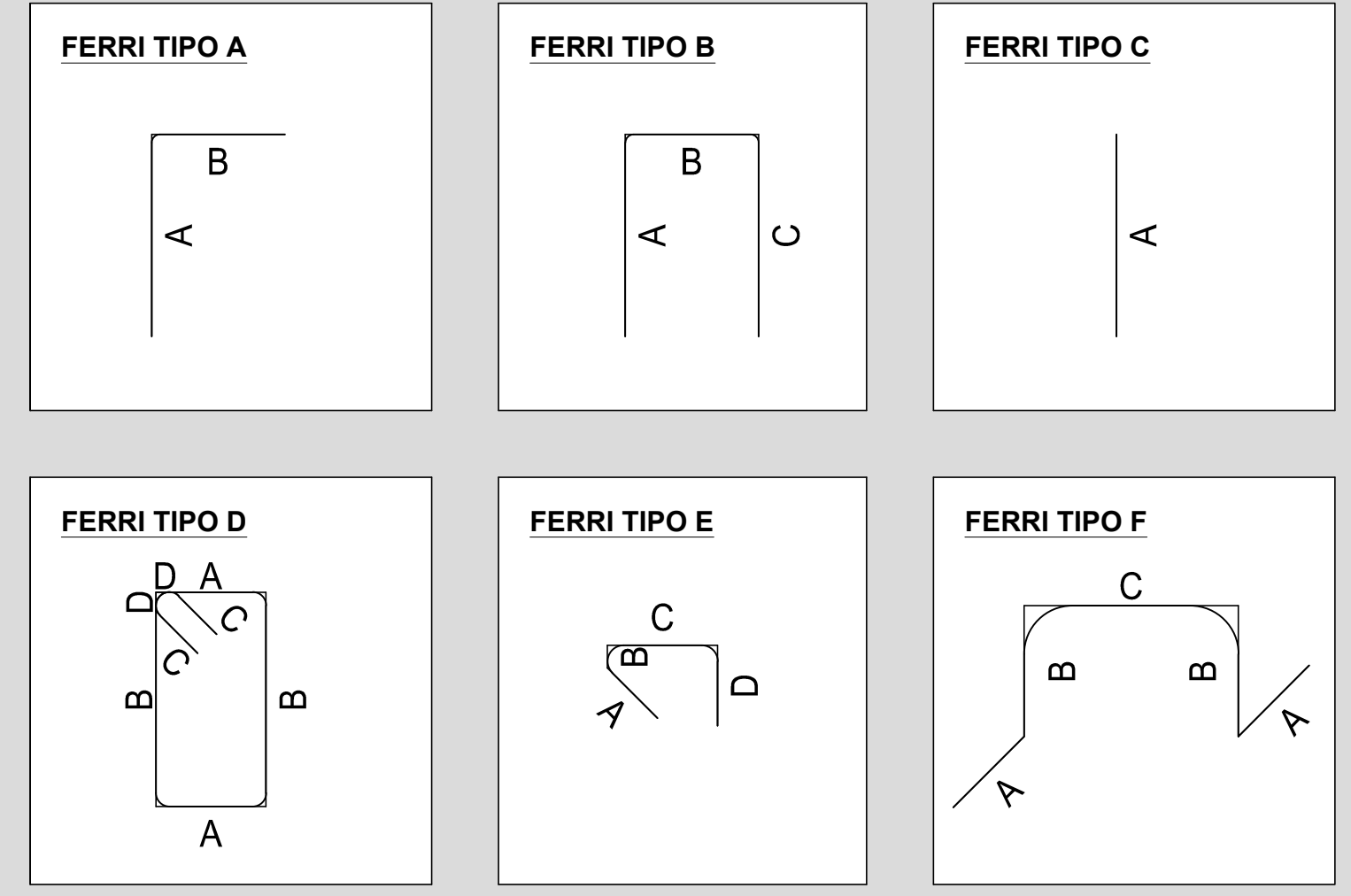
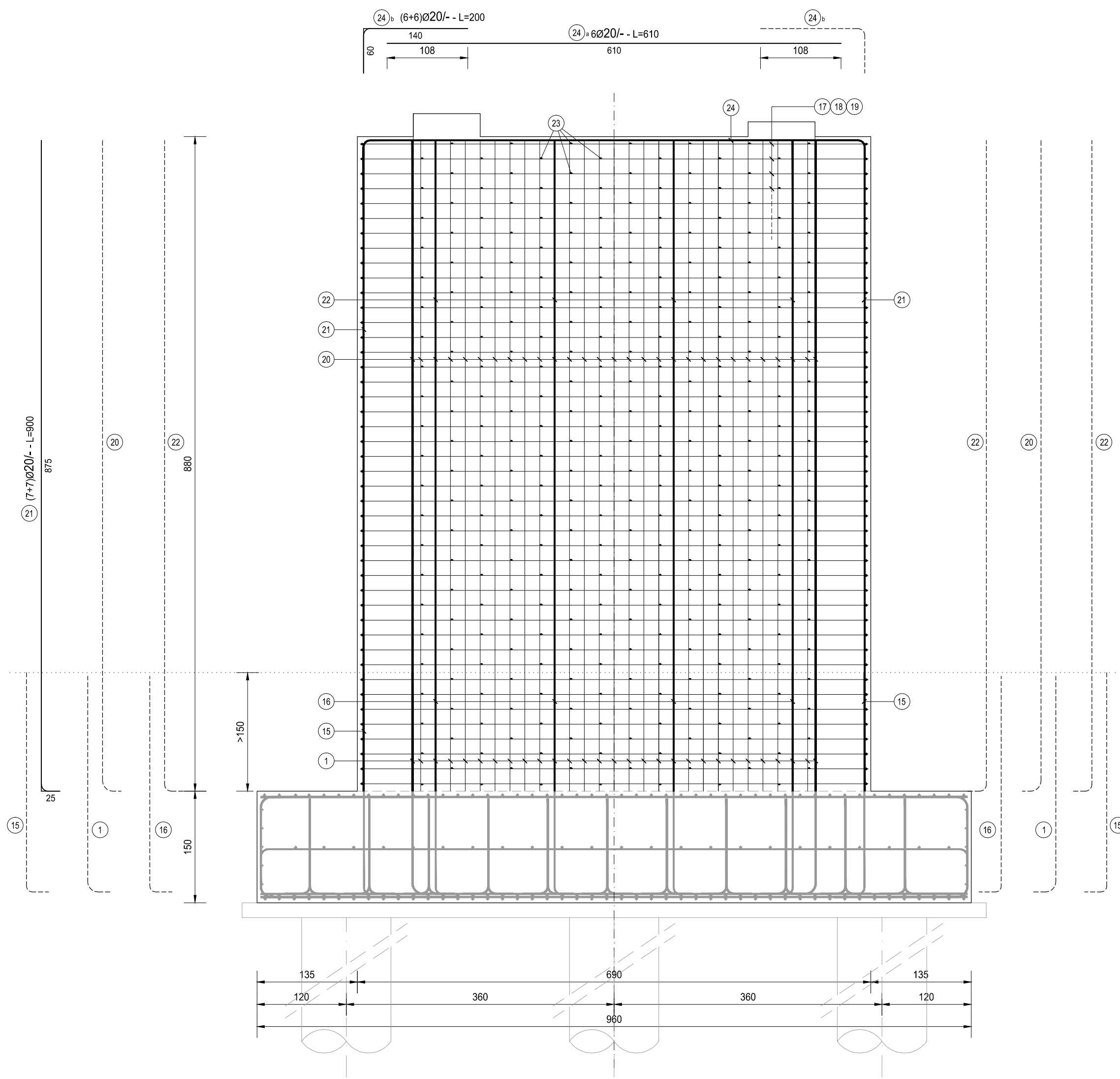


SEZIONE A-A
SCALA 1:50



SEZIONE B-B
SCALA 1:50

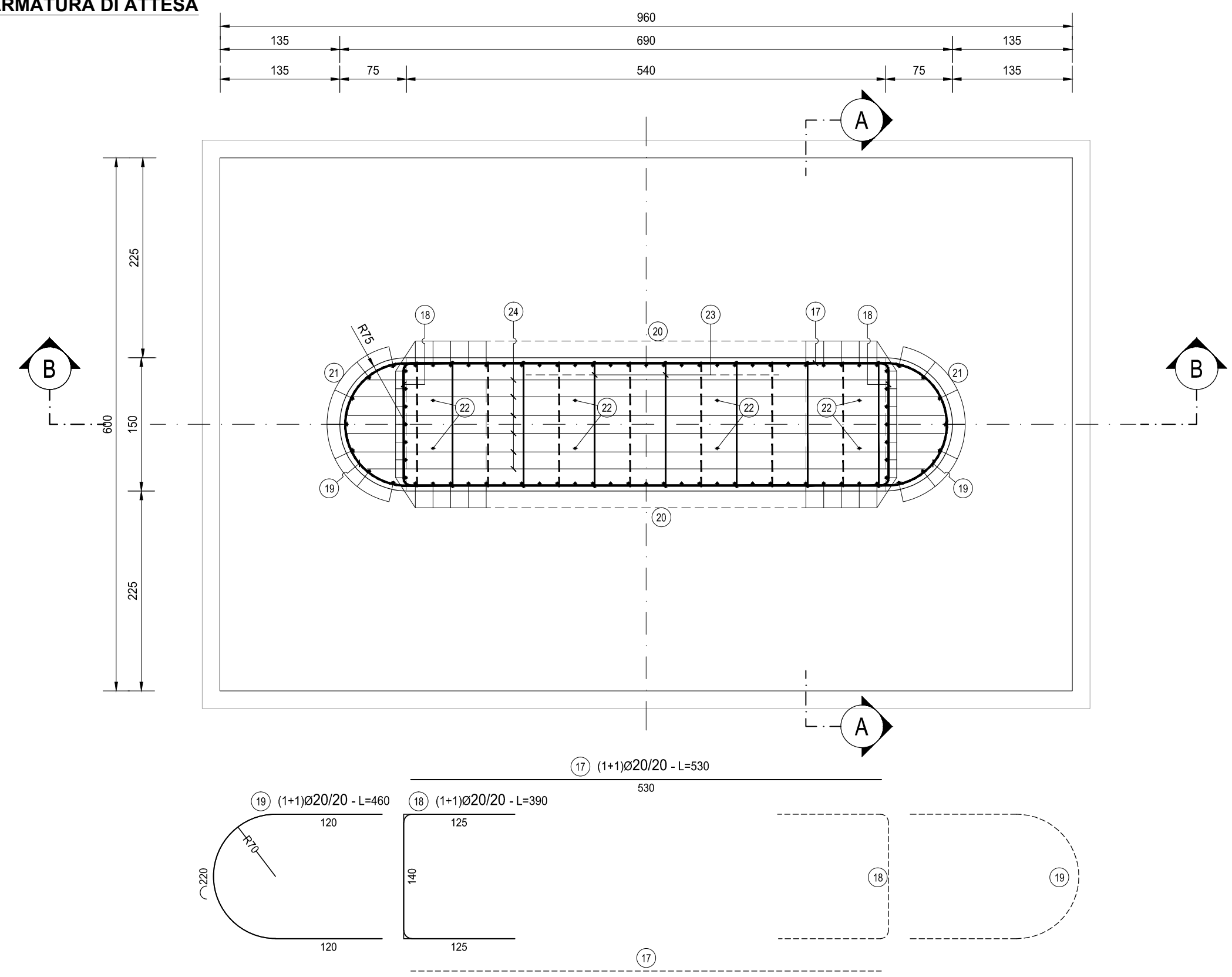


RICHIAMI AD ALTRI ELABORATI
PER LA DEFINIZIONE DELLE CARATTERISTICHE DEI MATERIALI **HG003 - V02V107STRSC01**

ELEVAZIONE PILA												
TIPO	POS	NOTA	φ [mm]	PASSO [cm]	A [cm]	B [cm]	C [cm]	D [cm]	L. [cm]	N. Bar.	L.TOT [cm]	KG
C	17	1+1	20	20	530	-	-	-	530	88	48640	1.149,63
B	18	1+1	20	20	125	140	125	-	390	88	34320	845,95
vedi disegno	19	1+1	20	20	120	220	120	-	460	88	40480	997,79
A	20	1+1	26	20	25	875	-	-	900	68	61200	2.549,40
A	21	7+7	20	-	25	875	-	-	900	14	12600	310,58
A	22	4+4	20	-	25	875	-	-	900	8	7200	177,47
E	23	1	12	40X40	12	6	142	15	175	308	53900	478,29
C	24	a	6	-	610	-	-	-	610	6	3660	90,22
A	24	b	6+6	-	60	140	-	-	200	12	2400	59,16
B	25	1	20	20	107	136	107	-	350	27	9450	232,93
PESO TOTALE ARMATURA [kg]												
											6.891,42	

TABELLA RIEPILOGATIVA DIAMETRI		
φ [mm]	L.TOT [cm]	KG
12	53900	478,29
20	156750	3.863,73
26	61200	2.549,40
TOT (KG)		6.891,42

PIANTA ARMATURA DI ATTESA
SCALA 1:50



ANAS S.p.A.
Direzione Progettazione e Realizzazione Lavori

NUOVA S.S. 341 "GALLARATESE" - TRATTO DA SAMARATE A CONFINE CON LA PROVINCIA DI NOVARA - TRATTO NORD
STRALCIO FUNZIONALE DAL KM 6+500 (SVINCOLO S.S. 336 NORD) AL KM 8+844 (SVINCOLO AUTOSTRADA A8) "BRETTELLA DI GALLARATE"

PROGETTO ESECUTIVO

STUDIO CORONA Ing. Renato Vaira Cof. Ing. S. P. Torricelli P. 00130	ING. REMATO DEL PRETE Ing. Remato Del Prete Cof. Ing. S. P. Torricelli P. 00130	ECOPLAN Arch. Nicoletta Fratini Cof. Ing. S. P. Torricelli P. 00130	GG GGG Engineering & Consulting S.r.l. Ing. Gabriele Invernizzi Cof. Ing. S. P. Torricelli P. 00130
UNING Ing. Renato Vaira Cof. Ing. S. P. Torricelli P. 00130	SETAC Setac S.p.A. Trasporti Ambiente Contratti Prof. Ing. Luigi Monterisi Cof. Ing. S. P. Torricelli P. 00130	ARKE ARKE S.p.A. Ingegneria S.p.A. Ing. Giacomino Angerani Cof. Ing. S. P. Torricelli P. 00130	DOTT. GEOL. DANILLO GALLO Dott. Geol. Danilo Gallo Cof. Ing. S. P. Torricelli P. 00130

VISTO: IL RESPONSABILE DEL PROCEDIMENTO
RESPONSABILE INTEGRAZIONE DELLE PRESTAZIONI SPECIALISTICHE
IL PROGETTISTA FIRMATARIO DELLA PRESTAZIONE
GEOLOGO
COORDINATORE DELLA SICUREZZA IN FASE DI PROGETTAZIONE

Dot. Ing. Giancarlo LUONGO
Ing. Remato DEL PRETE
Ing. Valerio BAJETTI
Prof. Ing. Geol. Luigi MONTERISI
Ing. Gaetano RANIERI

H-PROGETTO STRUTTURALE-OPERE PRINCIPALI
HG 026
HG - VI08 - IMPALCATO RAMPA B
Armatura pila - Elevazione Pila 2

CODICE PROGETTO	NOME FILE	REVISIONE	SCALA:
PROGETTO LIV. PROG. N. PROG.	HG026-V02V107STRAR09_A.dwg	A	1:50
PROGETTO	CODICE ELAB.		
M1533 E 1801	V02V107STRAR09		

C				
B				
A	EMISSIONE	APRILE 2021	ARCH. MAURO SASSO	ING. VALERIO BAJETTI
REV.	DESCRIZIONE	DATA	REDATTO	VERIFICATO APPROVATO