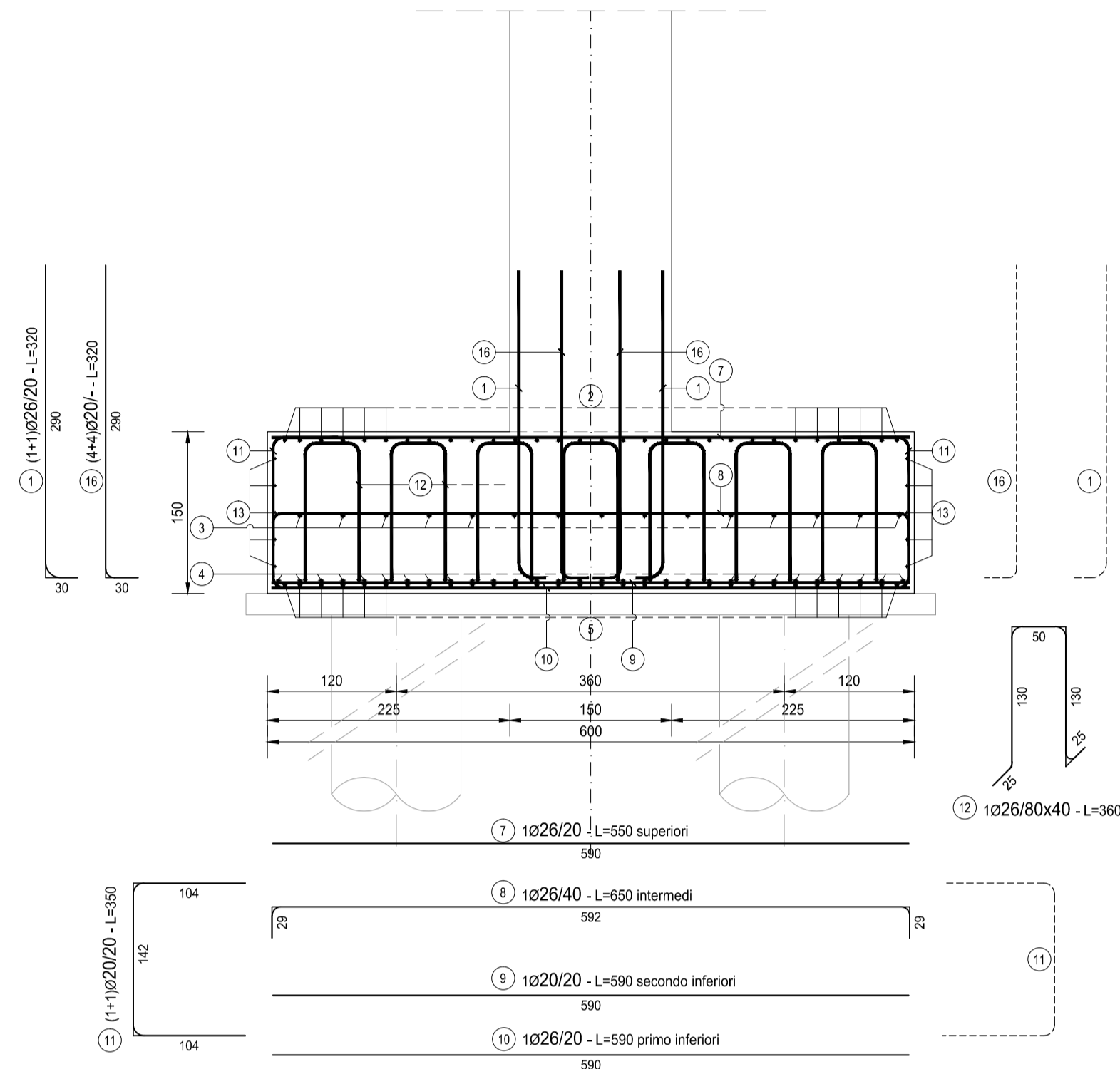
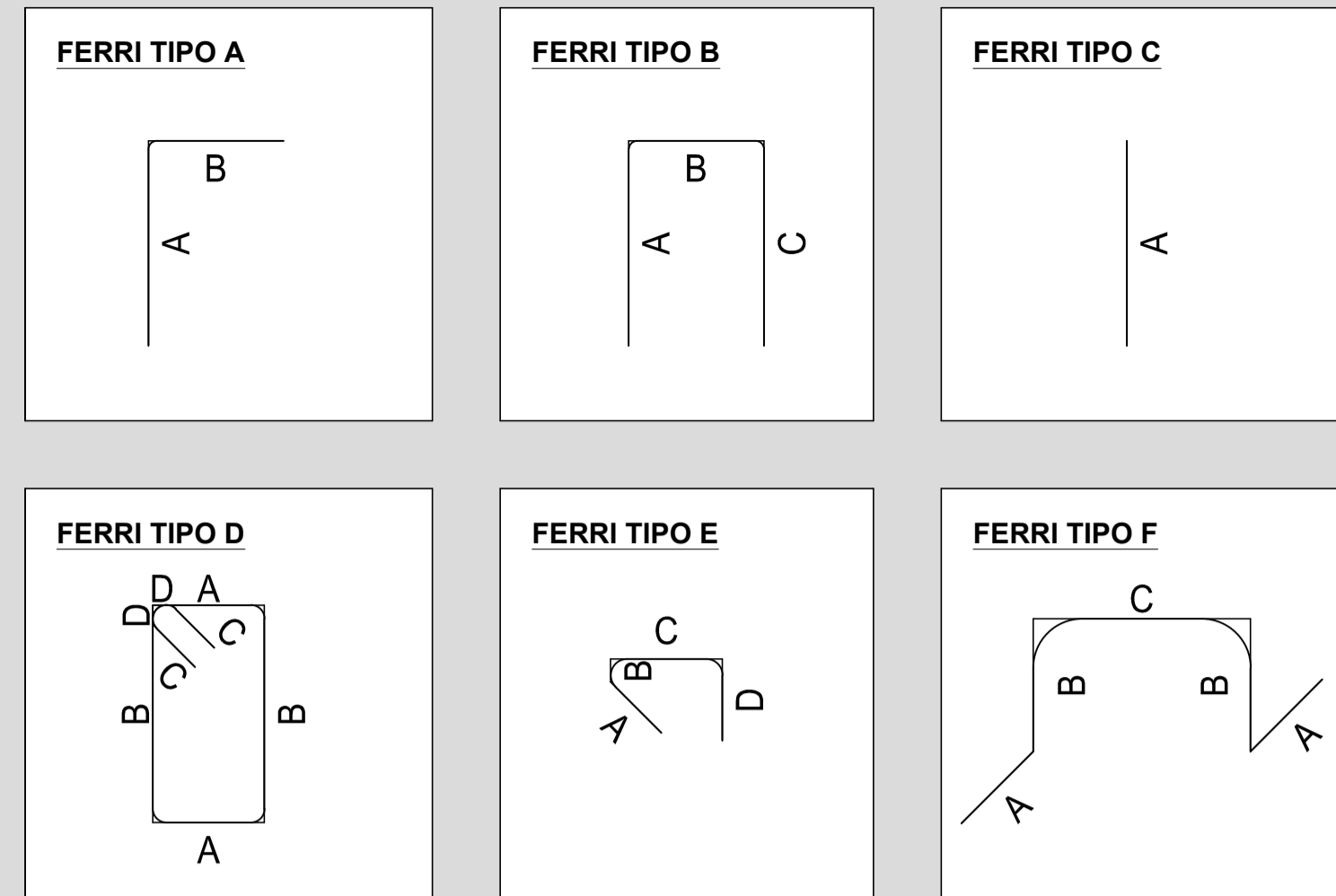
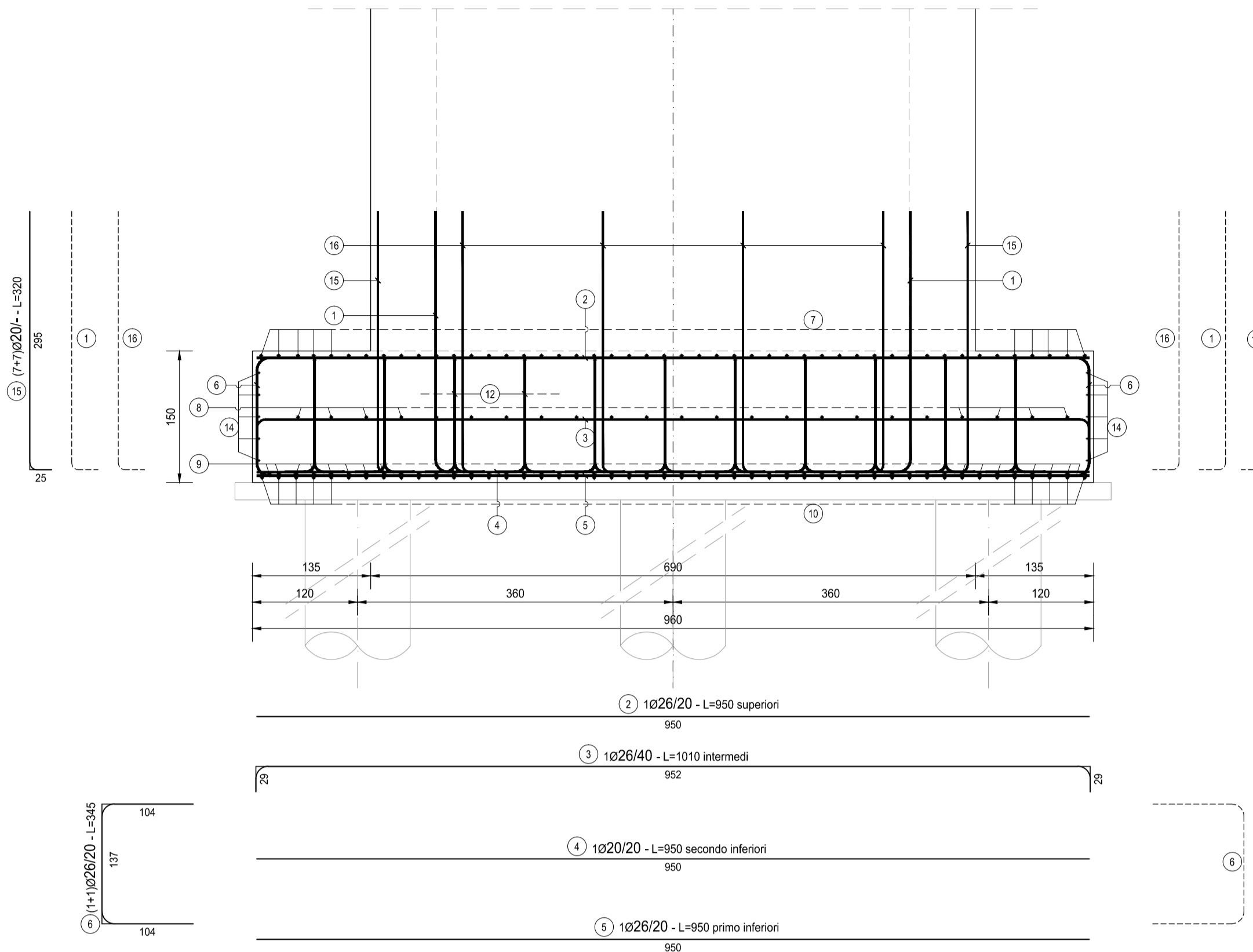


SEZIONE A-A
SCALA 1:50

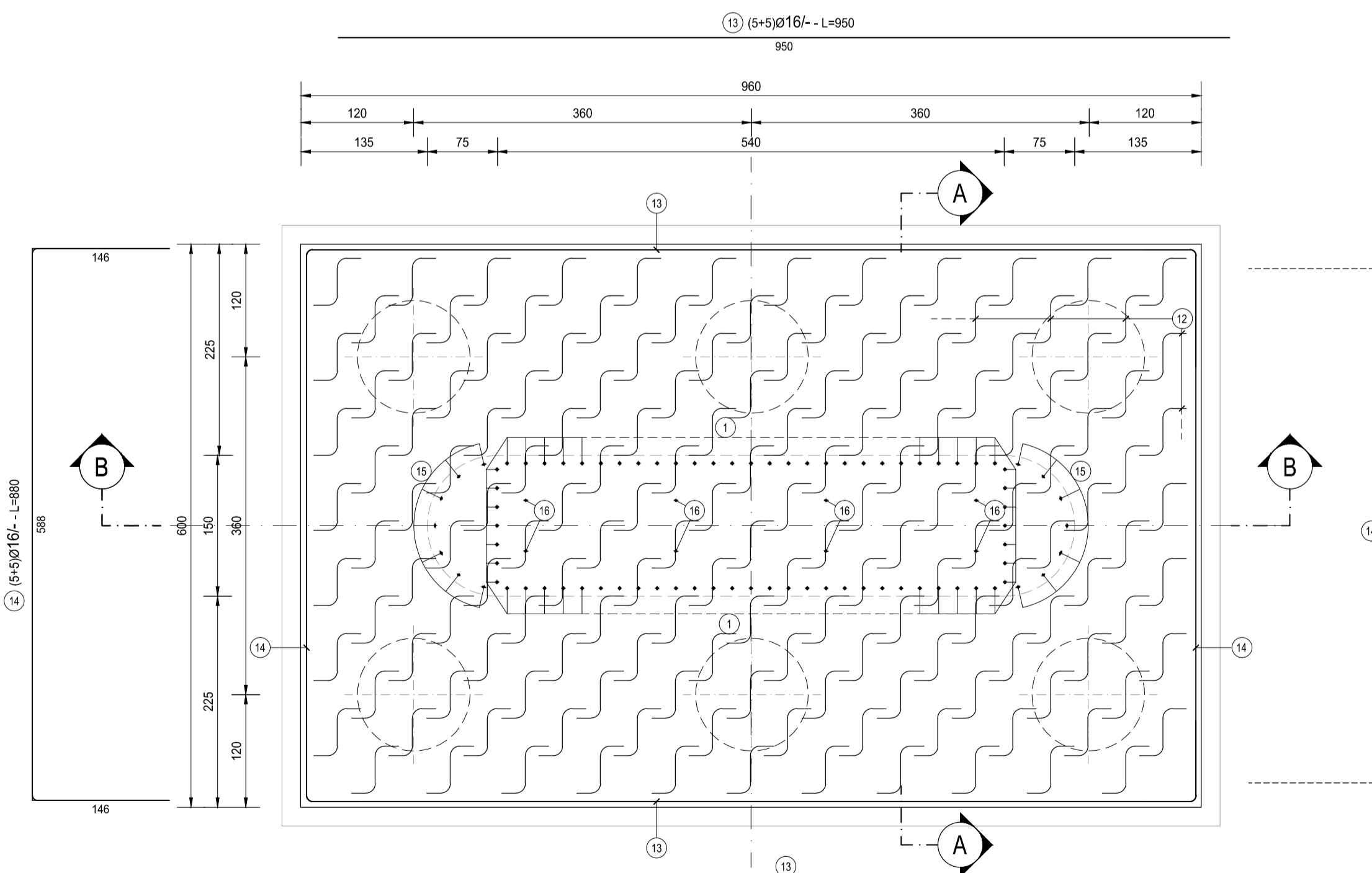


SEZIONE B-B
SCALA 1:50



RICHIAMI AD ALTRI ELABORATI
PER LA DEFINIZIONE DELLE CARATTERISTICHE DEI MATERIALI **HG003 - V02V107STRSC01**

PIANTA
SCALA 1:50



FONDAZIONE PILA												
TIPO	POS	NOTA	φ [mm]	PASSO [cm]	A [cm]	B [cm]	C [cm]	D [cm]	L [cm]	N. Bar.	L.TOT [cm]	KG
A	1	1+1	26	20	30	290	-	-	320	68	21760	906.45
C	2	1	26	20	950	-	-	-	950	30	28500	1.187.22
A	3	1	26	40	29	952	29	-	1010	15	15150	631.10
C	4	1	20	20	950	-	-	-	950	30	28500	702.50
C	5	1	26	20	950	-	-	-	950	30	28500	1.187.22
B	6	1+1	26	20	104	137	104	-	345	60	20700	862.30
C	7	1	26	20	590	-	-	-	590	48	28320	1.179.72
B	8	1	26	40	29	592	29	-	650	23	14950	622.77
C	9	1	20	20	590	-	-	-	590	48	28320	698.06
C	10	1	26	20	590	-	-	-	590	48	28320	1.179.72
B	11	1+1	20	20	104	142	104	-	350	96	33800	828.21
F	12	1	26	80*40	50	130	50	130	360	161	57960	2.414.43
C	13	5+5	16	-	950	-	-	-	950	10	9500	149.87
B	14	5+5	16	-	146	588	146	-	880	10	8800	138.82
A	15	7+7	20	-	25	295	-	-	320	14	4480	110.43
A	16	4+4	20	-	30	290	-	-	320	8	2560	63.10
PESO TOTALE ARMATURA [kg]												12.861.91

ANAS S.p.A.
Direzione Progettazione e Realizzazione Lavori

NUOVA S.S. 341 "GALLARTESE" - TRATTO DA SAMARATE A CONFINE
CON LA PROVINCIA DI NOVARA - TRATTO NORD

**STRALCIO FUNZIONALE DAL KM 6+500 (SVINCOLO S.S. 336 NORD)
AL KM 8+844 (SVINCOLO AUTOSTRADA A8)
"BRETTELLA DI GALLARTE"**

PROGETTO ESECUTIVO

 Ing. Renato Vaira Cof. Ing. Vaira Torino (Piemonte) P. 011210	 ING. RENATO DEL PRETE Cof. Ing. Del Prete Bar (Piemonte) P. 011210	 Arch. Nicoletta Fratini Cof. Arch. Fratini Bar (Piemonte) P. 011210	 Ing. Gabriele Inconchi Cof. Ing. Inconchi Bar (Piemonte) P. 011210
 Cof. Ing. Vaira Ing. Renato Vaira Cof. Ing. Vaira Torino (Piemonte) P. 011210	 Prof. Ing. Luigi Monterisi Cof. Ing. Monterisi Bar (Piemonte) P. 011210	 Ing. Giuseppino Angerano Cof. Ing. Angerano Bar (Piemonte) P. 011210	 Dott. Geol. Danilo Gallo Cof. Dott. Gallo Bar (Piemonte) P. 011210

VISTO: IL RESPONSABILE DEL PROCEDIMENTO

Dott. Ing. Giancarlo LUONGO

RESPONSABILE INTEGRAZIONE DELLE PRESTAZIONI SPECIALISTICHE

Ing. Renato DEL PRETE

IL PROGETTISTA FIRMATARIO DELLA PRESTAZIONE

Ing. Valerio BAJETTI

GEOLOGO

Prof. Ing. Geol. Luigi MONTERISI

COORDINATORE DELLA SICUREZZA IN FASE DI PROGETTAZIONE

Ing. Gaetano RANIERI

H-PROGETTO STRUTTURALE-OPERE PRINCIPALI

HG 027

HG - V108 - IMPALCATO RAMPA B

Armatura pila - Fondazione Pila 3

CODICE PROGETTO	NOME FILE	REVISIONE	SCALA:
PROGETTO	HG027-V02V107STRAR10_A.dwg		
LIV. PROG.	N. PROG.	CODICE ELAB.	
M1533	E 1801	V02V107STRAR10	
		A	1:50

C					
B					
A	EMISSIONE	APRILE 2021	ARCH. MAURO SASSO	ING. VALERIO BAJETTI	ING. RENATO DEL PRETE
REV.	DESCRIZIONE	DATA	REDATTO	VERIFICATO	APPROVATO