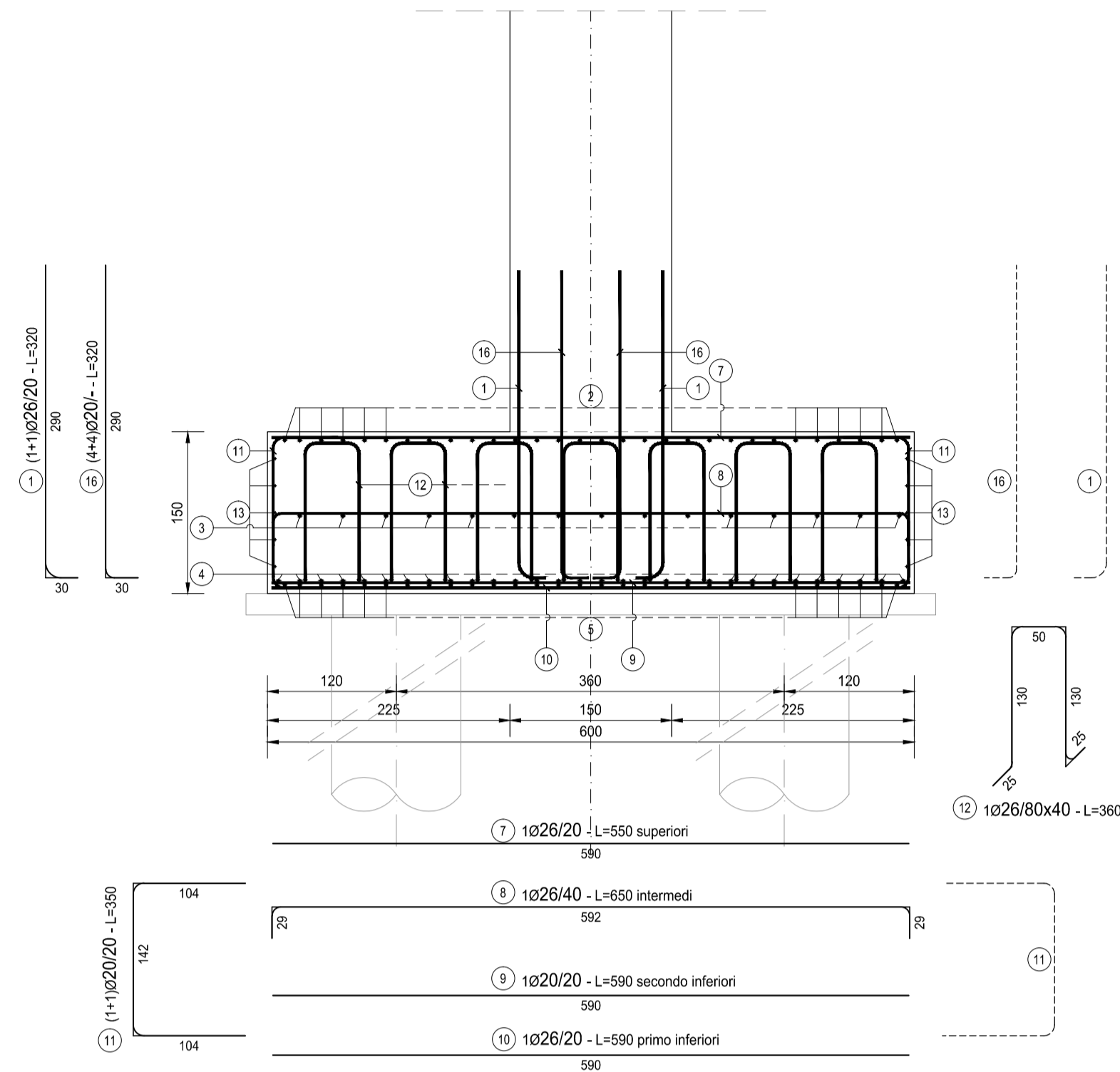
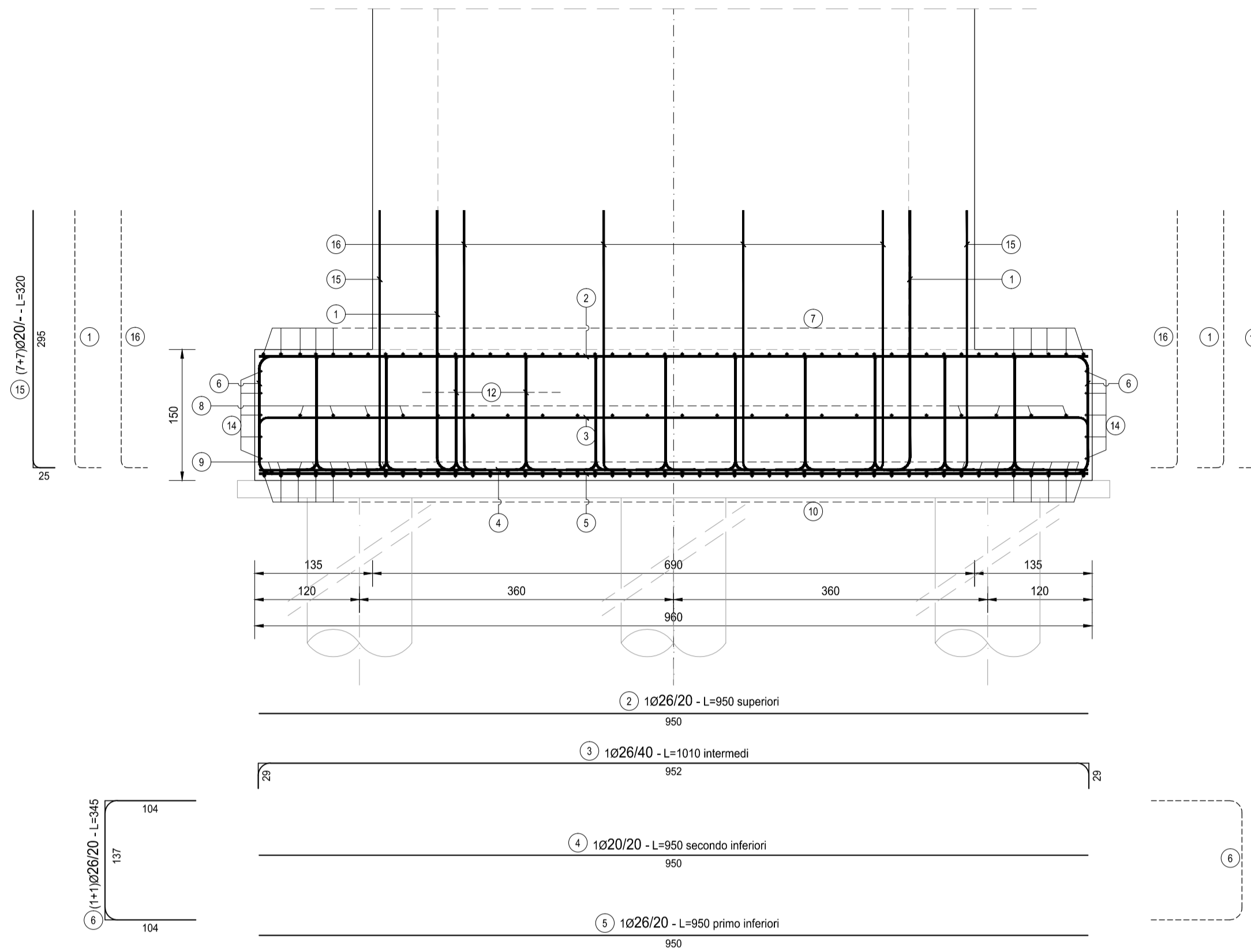


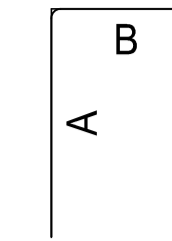
SEZIONE A-A
SCALA 1:50



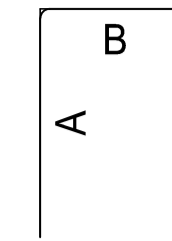
SEZIONE B-B
SCALA 1:50



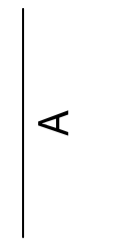
FERRI TIPO A



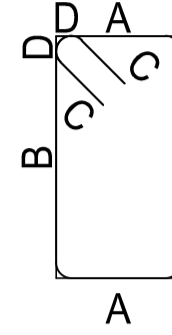
FERRI TIPO B



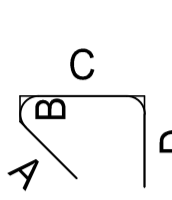
FERRI TIPO C



FERRI TIPO D



FERRI TIPO E



FERRI TIPO F

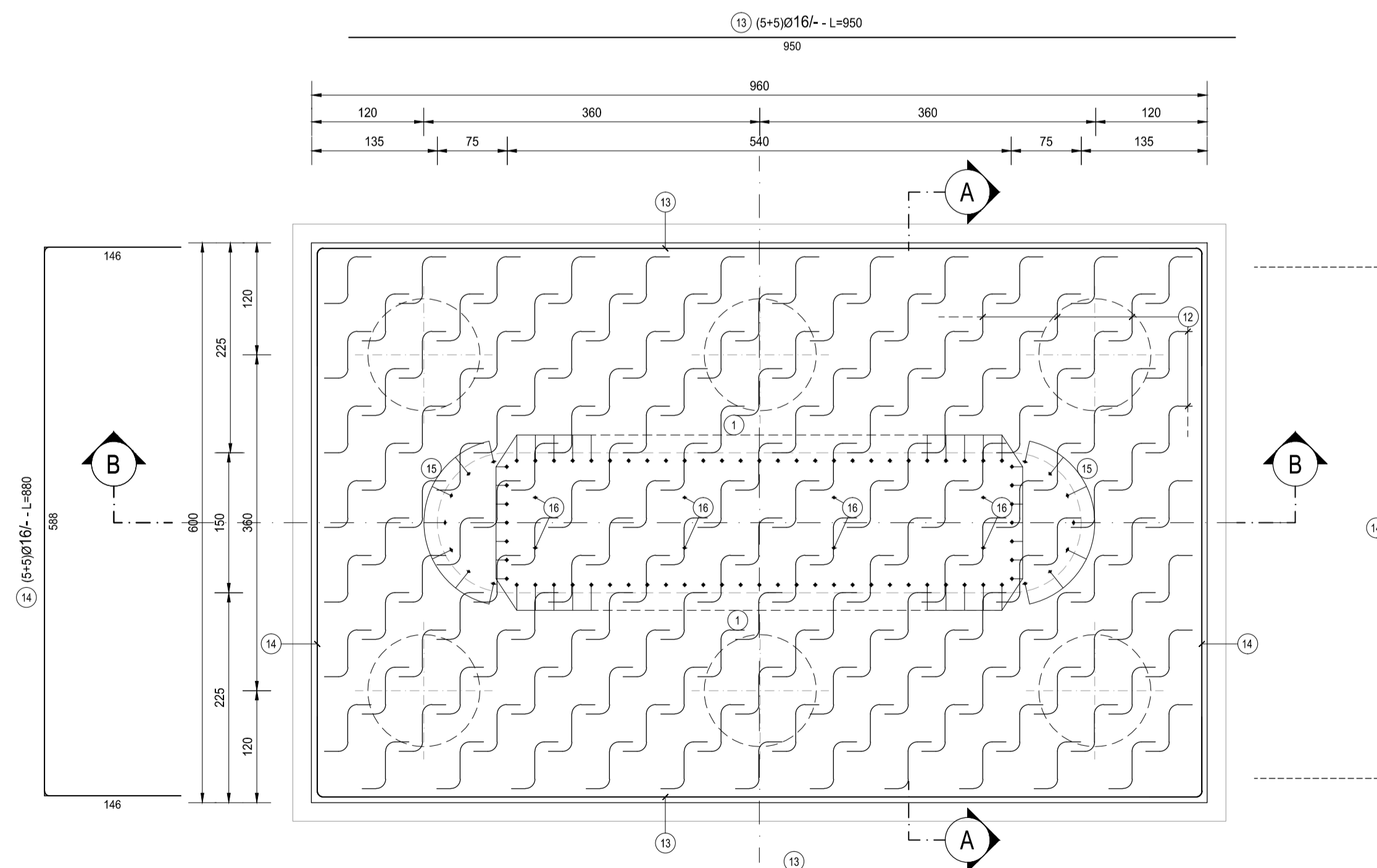


RICHIAMI AD ALTRI ELABORATI

PER LA DEFINIZIONE DELLE CARATTERISTICHE DEI MATERIALI

HG003 - V02V107STRSC01

PIANTA
SCALA 1:50



FONDAZIONE PILA												
TIPO	POS	NOTA	φ [mm]	PASSO [cm]	A [cm]	B [cm]	C [cm]	D [cm]	L. [cm]	N. Bar.	L.TOT [cm]	KG
A	1	1+1	26	20	30	290	-	-	320	68	21760	906.45
C	2	1	26	20	950	-	-	-	950	30	28500	1.187.22
A	3	1	26	40	29	952	29	-	1010	15	15150	631.10
C	4	1	20	20	950	-	-	-	950	30	28500	702.50
C	5	1	26	20	950	-	-	-	950	30	28500	1.187.22
B	6	1+1	26	20	104	137	104	-	345	60	20700	862.30
C	7	1	26	20	590	-	-	-	590	48	28320	1.179.72
B	8	1	26	40	29	592	29	-	650	23	14950	622.77
C	9	1	20	20	590	-	-	-	590	48	28320	698.06
C	10	1	26	20	590	-	-	-	590	48	28320	1.179.72
B	11	1+1	20	20	104	142	104	-	350	96	33800	828.21
F	12	1	26	80*40	50	130	50	130	360	161	57960	2.414.43
C	13	5+5	16	-	950	-	-	-	950	10	9500	149.87
B	14	5+5	16	-	146	588	146	-	880	10	8800	138.82
A	15	7+7	20	-	25	295	-	-	320	14	4480	110.43
A	16	4+4	20	-	30	290	-	-	320	8	2560	63.10
PESO TOTALE ARMATURA [kg]												12.861.91



ANAS S.p.A.
Direzione Progettazione e Realizzazione Lavori

NUOVA S.S. 341 "GALLARATESE" - TRATTO DA SAMARATE A CONFINE
CON LA PROVINCIA DI NOVARA - TRATTO NORD

**STRALCIO FUNZIONALE DAL KM 6+500 (SVINCOLO S.S. 336 NORD)
AL KM 8+844 (SVINCOLO AUTOSTRADA A8)
"BRETTELLA DI GALLARATE"**

PROGETTO ESECUTIVO

 Ing. Renato Vaira Direttore Progettazione Torino (Provincia) P. 011030	 Ing. Renato Del Prete Direttore del Progetto Bari (Provincia) P. 08051	 Arch. Nicoletta Fratini Direttore del Progetto Roma (Provincia) P. 06100	 Ing. Gabriele Inconchi Direttore del Progetto Roma (Provincia) P. 06100
 Ing. Matteo Ranieri Direttore del Progetto Bari (Provincia) P. 08051	 Prof. Ing. Luigi Monterisi Direttore del Progetto Bari (Provincia) P. 08051	 Ing. Giuseppino Angerano Direttore del Progetto Bari (Provincia) P. 08051	Dott. Geol. Danilo Gallo Direttore del Progetto Roma (Provincia) P. 06100

VISTO: IL RESPONSABILE DEL PROCEDIMENTO

Dott. Ing. Giancarlo LUONGO

RESPONSABILE INTEGRAZIONE DELLE PRESTAZIONI SPECIALISTICHE

Ing. Renato DEL PRETE

IL PROGETTISTA FIRMATARIO DELLA PRESTAZIONE

Ing. Valerio BAJETTI

GEOLOGO

Prof. Ing. Geol. Luigi MONTERISI

COORDINATORE DELLA SICUREZZA IN FASE DI PROGETTAZIONE

Ing. Gaetano RANIERI

H-PROGETTO STRUTTURALE-OPERE PRINCIPALI

HG 029

HG - V108 - IMPALCATO RAMPA B

Armatura pila - Fondazione Pila 4

CODICE PROGETTO	NOME FILE	REVISIONE	SCALA:
PROGETTO	HG029-V02V107STRAR12_A.dwg		
LIV. PROG.	N. PROG.		
M1533	E 1801		
	CODICE ELAB.	V02V107STRAR12	A
			1:50

C			
B			
A	EMISSIONE	APRILE 2021	ARCH. MAURO SASSO
REV.	DESCRIZIONE	DATA	REDDATTO
			ING. VALERIO BAJETTI
			ING. RENATO DEL PRETE
			VERIFICATO
			APPROVATO