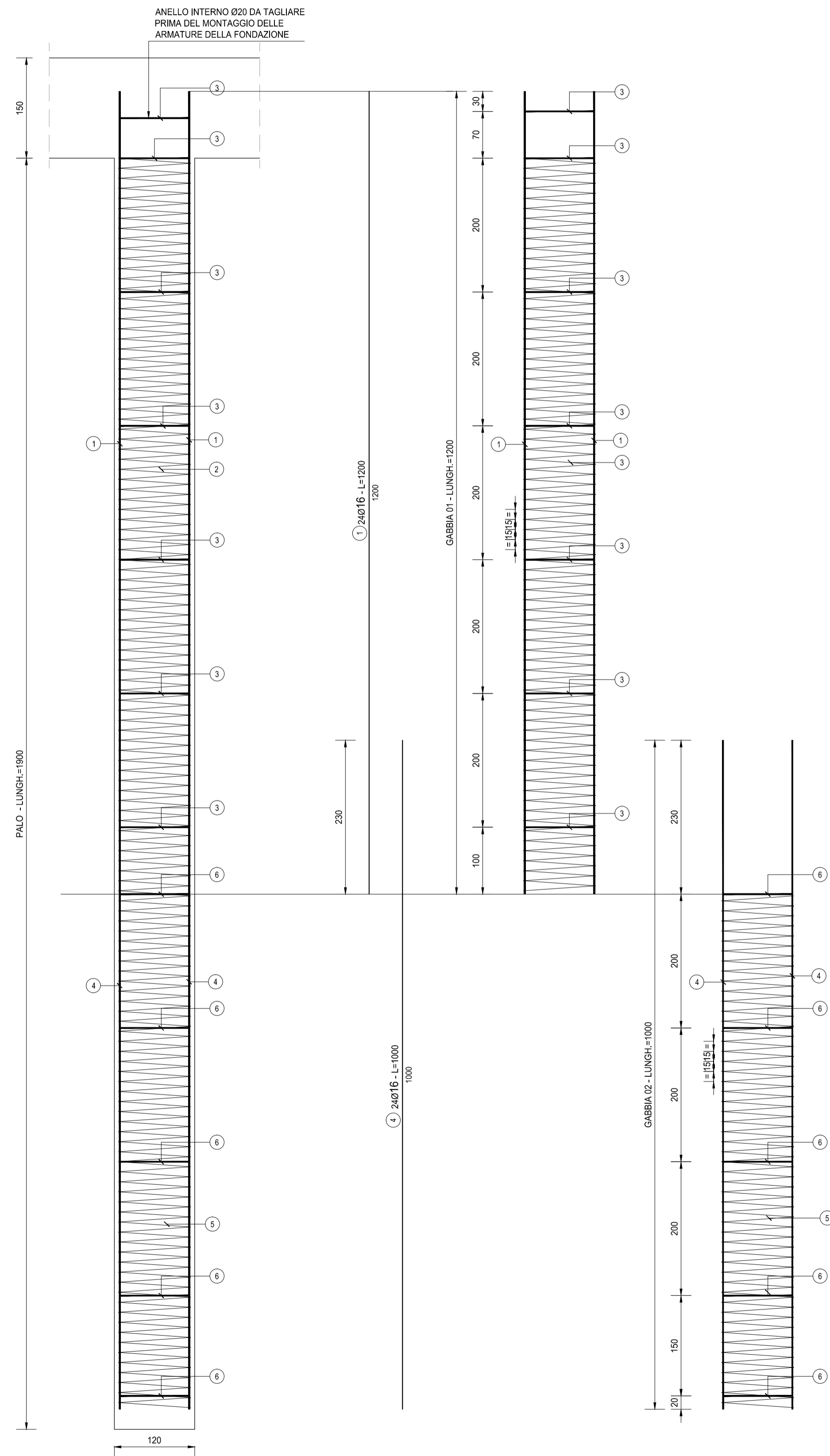
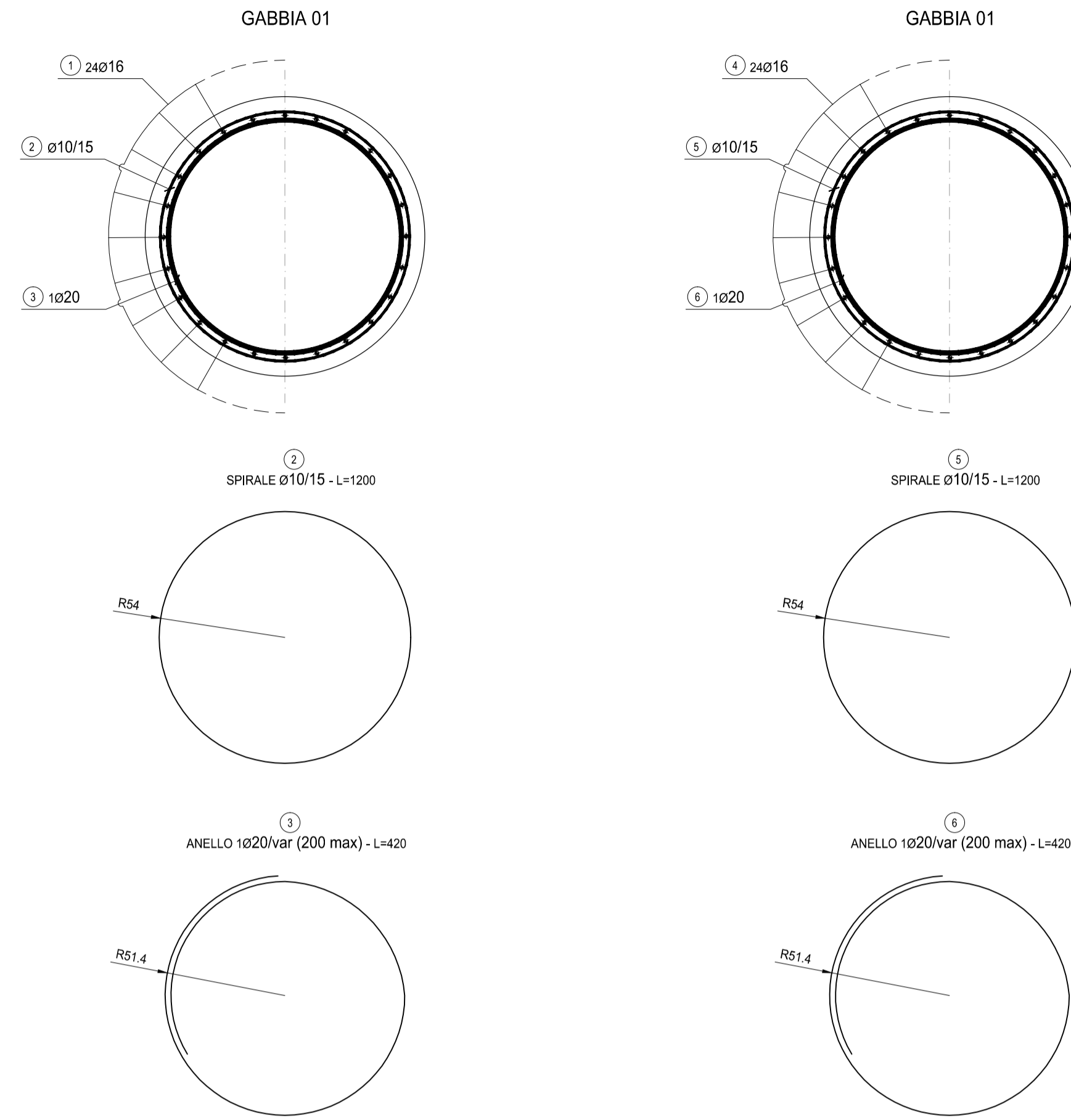


**SEZIONE PALO**  
SCALA 1:50

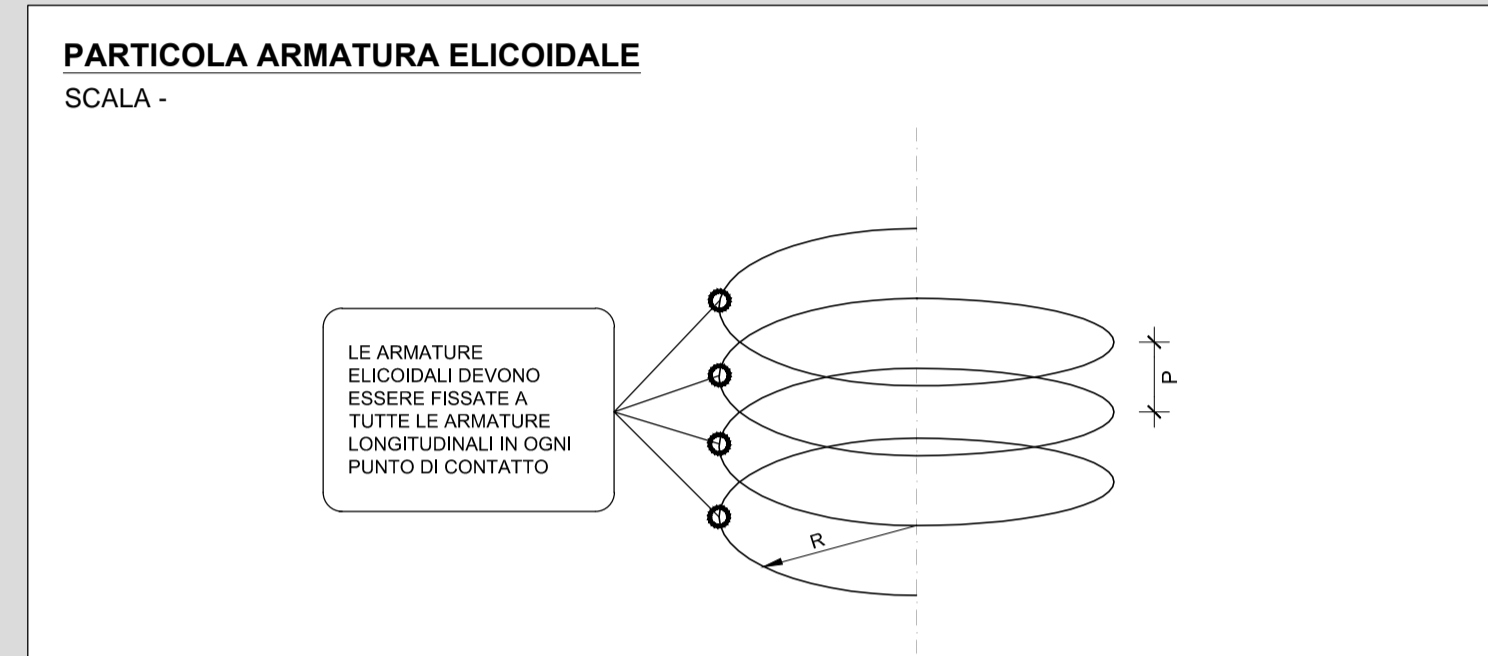
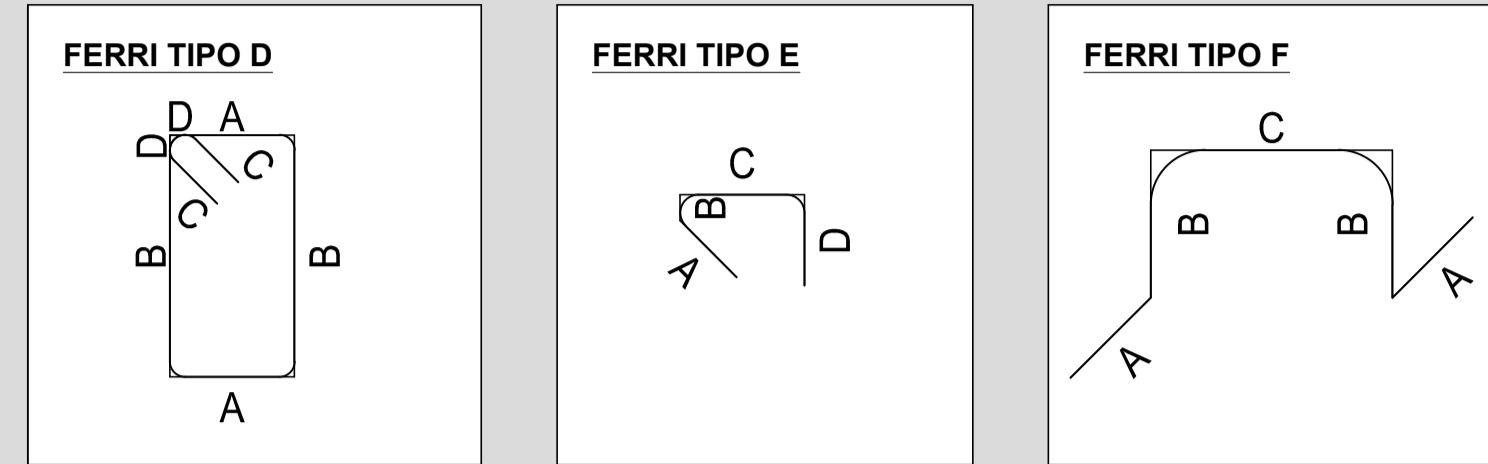
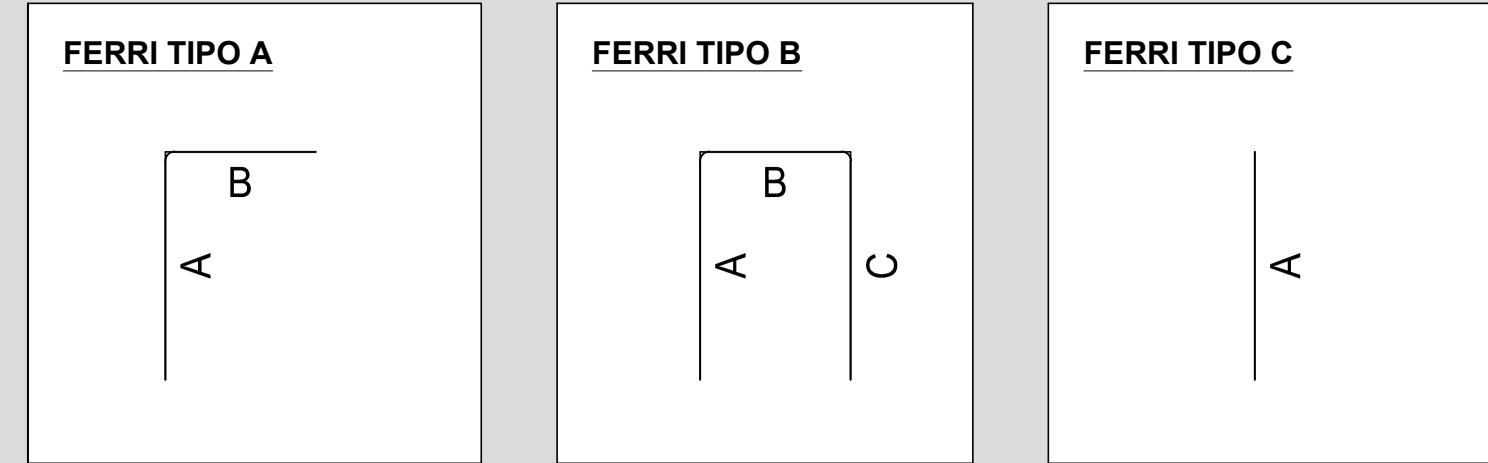


**SEZIONE TRASVERSALE SINGOLE GABBIE**  
SCALA 1:20



ARMATURA PALO												
TIPO	POS	NOTA	φ [mm]	PASSO [cm]	A [cm]	B [cm]	C [cm]	D [cm]	L [cm]	N. Bar.	L.TOT [cm]	KG
C	1	24	16	-	1200	-	-	-	1200	24	28800	454.33
vedi disegno	2	-	10	15	1200	-	-	-	1200	21	25200	155.29
vedi disegno	3	1	20	-	420	-	-	-	420	7	2940	72.47
C	4	24	16	-	1000	-	-	-	1000	24	24000	378.61
vedi disegno	5	-	10	15	1200	-	-	-	1200	15	18000	110.92
vedi disegno	6	1	20	-	420	-	-	-	420	5	2100	51.76
<b>PESO TOTALE ARMATURA SINGOLO PALO [kg]</b>												
											<b>1.223.38</b>	

TABELLA RIEPILOGATIVA DIAMETRI		
φ [mm]	L.TOT [cm]	KG
10	43200	266.21
16	52800	832.94
20	5040	124.23
<b>TOT (KG)</b>		<b>1.223.38</b>



**RICHIAMI AD ALTRI ELABORATI**

PER LA DEFINIZIONE DELLE CARATTERISTICHE DEI MATERIALI **HG003 - V02VI07STRSC01**

**anas** ANAS S.p.A.  
GRUPPO FS ITALIANE Direzione Progettazione e Realizzazione Lavori

**NUOVA S.S. 341 "GALLARATESE" - TRATTO DA SAMARATE A CONFINE CON LA PROVINCIA DI NOVARA - TRATTO NORD**

**STRALCIO FUNZIONALE DAL KM 6+500 (SVINCOLO S.S. 336 NORD) AL KM 8+844 (SVINCOLO AUTOSTRADA A8) "BRETTELLA DI GALLARATE"**

**PROGETTO ESECUTIVO**

<b>STUDIO CORONA</b>	<b>ING. REMATO DEL PRETE</b>	<b>ECOPLAN</b>	<b>EG</b>
Ing. Vittorio Bagetti Cofide Ing. Reg. 6 Roma (provincia) P.A. 20211	Ing. Renato Del Prete Cofide Ing. Reg. 6 Bari (provincia) P.A. 5075	Arch. Nicoletta Fratini Cofide Ing. Reg. 6 Roma (provincia) P.A. 5075	Ing. Gabriele Inesochi Cofide Ing. Reg. 6 Roma (provincia) P.A. 5075
<b>UNING</b>	<b>SETAC</b>	<b>ARKE</b>	<b>DOTT. GEOL. DANILLO GALLO</b>
Ing. Renato Vaira Cofide Ing. Reg. 6 Torino (provincia) P.A. 5075	Prof. Ing. Luigi Montersì Cofide Ing. Reg. 6 Bari (provincia) P.A. 5075	Ing. Giocchino Angerano Cofide Ing. Reg. 6 Bari (provincia) P.A. 5075	Dot. Geol. Danilo Gallo Cofide Ing. Reg. 6 Roma (provincia) P.A. 5075

VISTO: IL RESPONSABILE DEL PROCEDIMENTO Dot. Ing. Giancarlo LUONGO	RESPONSABILE INTEGRAZIONE DELLE PRESTAZIONI SPECIALISTICHE Ing. Renato DEL PRETE	IL PROGETTISTA FIRMATARIO DELLA PRESTAZIONE Ing. Vittorio BAJETTI	GEOLOGO Prof. Ing. GIULIO MONTERSÌ	COORDINATORE DELLA SICUREZZA IN FASE DI PROGETTAZIONE Ing. Gaetano RANIERI
-----------------------------------------------------------------------	-------------------------------------------------------------------------------------	----------------------------------------------------------------------	---------------------------------------	-------------------------------------------------------------------------------

**H-PROGETTO STRUTTURALE-OPERE PRINCIPALI**

**HG 032**

**HG - VI08 - IMPALCATO RAMPA B**  
Armatura pali pile

CODICE PROGETTO	NOME FILE	REVISIONE	SCALA:
PROGETTO	HG032-V02VI07STRAR15_A.dwg		
LIV. PROG.			
N. PROG.			
PROGETTO	M1533	E	1801
CODICE ELAB.	V02VI07STRAR15	A	VARIE

C					
B					
A	EMISSIONE	MARZO 2021	ARCH. MAURO SASSO	ING. VALERIO BAJETTI	ING. RENATO DEL PRETE
REV.	DESCRIZIONE	DATA	REDATTO	VERIFICATO	APPROVATO