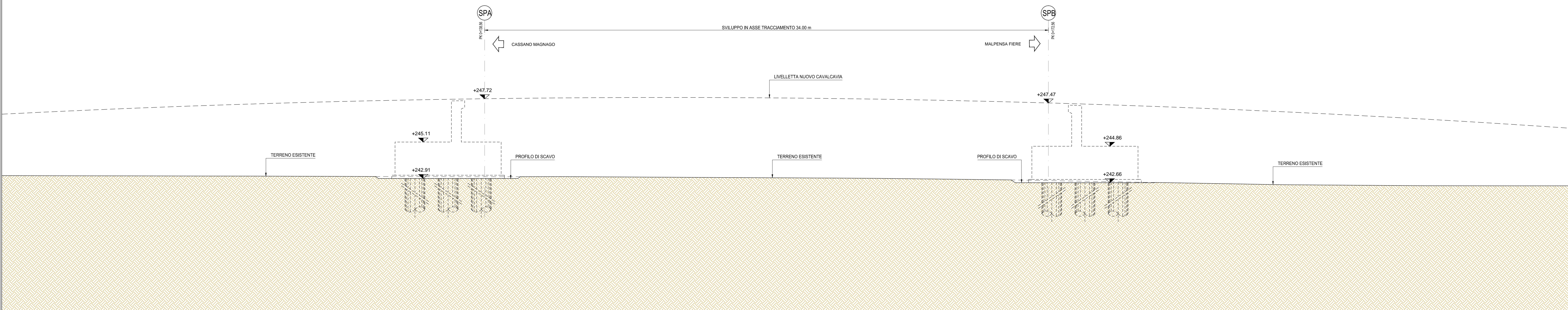
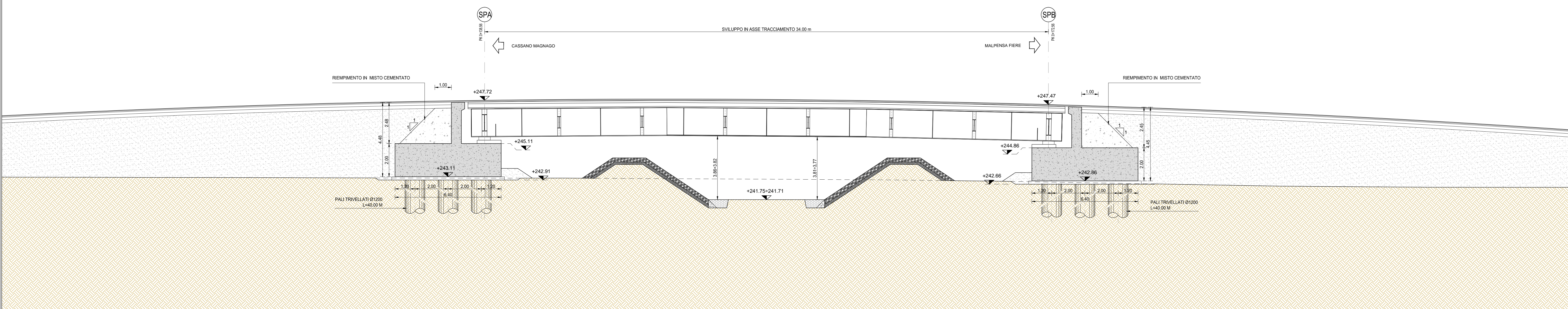


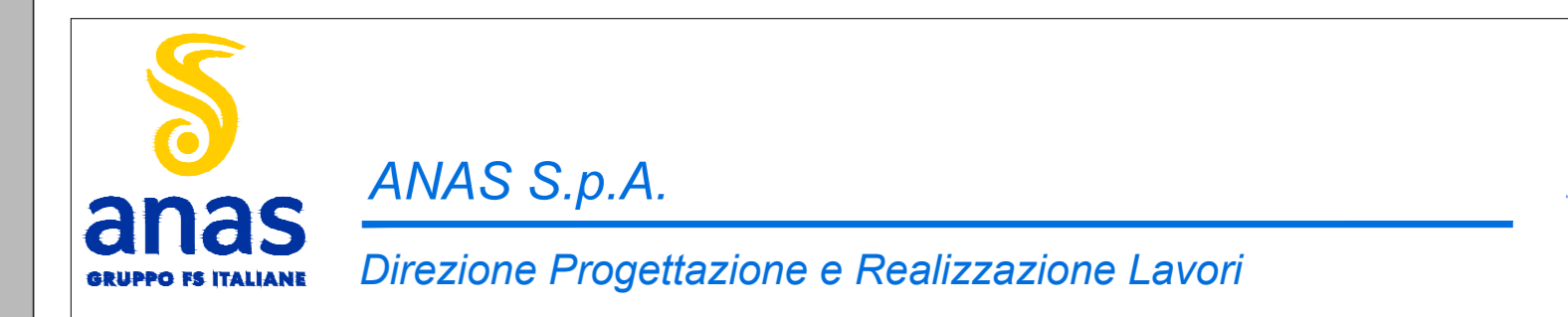
SEZIONE LONGITUDINALE FASE TRANSITORIA DI SCAVO  
E REALIZZAZIONE DELLE FONDAZIONI  
SCALA 1:100



SEZIONE LONGITUDINALE  
SCALA 1:100



RICHIAMI AD ALTRI ELABORATI  
PER LA DEFINIZIONE DELLE CARATTERISTICHE DEI MATERIALI  
HH003 - S03VI08STRSC01



NUOVA S.S. 341 "GALLARATESE" - TRATTO DA SAMARATE A CONFINE  
CON LA PROVINCIA DI NOVARA - TRATTO NORD  
STRALCIO FUNZIONALE DAL KM 6+500 (SVINCOLO S.S. 336 NORD)  
AL KM 8+844 (SVINCOLO AUTOSTRADA A8)  
"BRETTELLA DI GALLARATE"

**PROGETTO ESECUTIVO**

STUDIO CORONA	ING. RENATO DEL PRETE	ECOPLAN	EG
ING. VALERIO VALERIO	ING. DANIELA DEL PRETE	AVV. ROBERTO FERRARI	ING. CARLO RICCIARDI
ING. RENATO VALLI	ING. VALERIO VALERIO	ING. GIUSEPPE GAGLIARDI	ING. GIUSEPPE GAGLIARDI
ING. RENATO VALLI	ING. VALERIO VALERIO	ING. GIUSEPPE GAGLIARDI	ING. GIUSEPPE GAGLIARDI
ING. RENATO VALLI	ING. VALERIO VALERIO	ING. GIUSEPPE GAGLIARDI	ING. GIUSEPPE GAGLIARDI

HH 006  
H-PROGETTO STRUTTURALE-OPERE PRINCIPALI  
HH - V09 - PONTE SULLA DEVIAZIONE DEL TORRENTE TENORE (Via Cadorna)  
Pianta scavi e sezioni longitudinali

CODICE PROGETTO	NOME FILE	REVISIONE	SCALA
PROGETTO	HH006-S03VI08STRD02_A.dwg		1:100
ELAB.	S03VI08STRD102	A	
REV.	DESCRIZIONE	DATA	REDAATTO
A	EMISSIONE	MARZO 2021	ING. VALERIO VALERIO
B			
C			