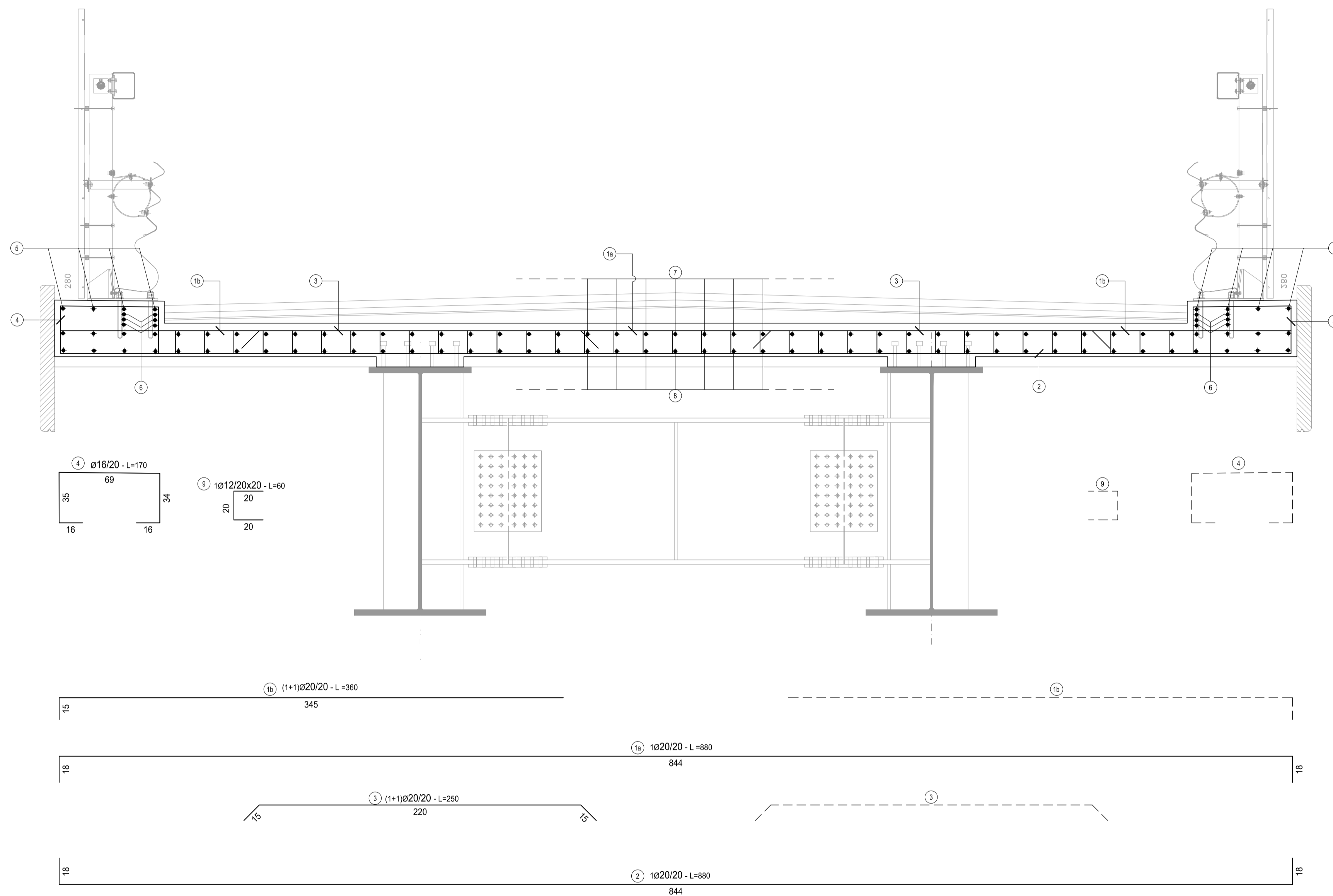
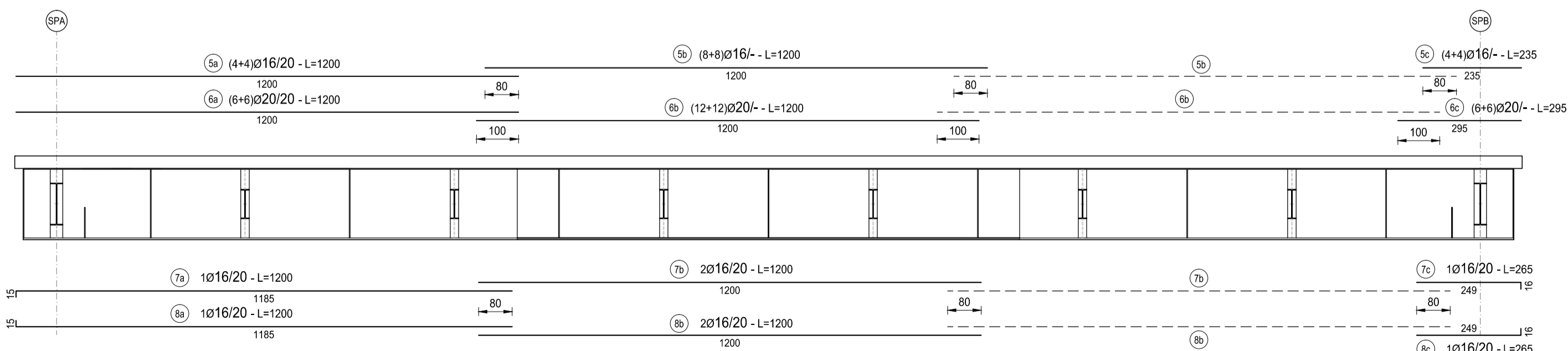


**SEZIONE TRASVERSALE TIPO**  
SCALA 1:20



**SEZIONE LONGITUDINALE**  
SCALA 1:100



TIPO	POS	NOTA	φ [mm]	PASSO [cm]	SOLETTA IMPALCATO				N. Bar.	L.TOT [cm]	KG		
					A [cm]	B [cm]	C [cm]	D [cm]					
B	1	a	1	20	20	18	844	18	-	880	181	159280	3.326.09
A	1	b	1	20	20	15	345	-	-	360	360	129000	3.194.51
B	2	1	20	20	20	18	844	18	-	880	181	159280	3.326.09
B	3	1+1	20	20	15	220	15	-	-	362	570	206340	5.086.07
vedi disegno	4	1	16	20	-	-	-	-	-	170	362	61540	970.82
C	5	a	4+4	16	-	1200	-	-	-	1200	8	9600	151.44
C	5	b	8+8	16	-	1200	-	-	-	1200	16	19200	302.88
C	5	c	4+4	16	-	235	-	-	-	235	8	1880	29.68
C	6	a	6+6	16	-	1200	-	-	-	1200	12	14400	227.17
C	6	b	12+12	16	-	1200	-	-	-	1200	24	28800	454.33
C	6	c	6+6	16	-	295	-	-	-	295	12	3540	55.84
A	7	a	1	16	20	15	1185	-	-	1200	43	51600	814.01
C	7	b	2	16	20	1200	-	-	-	1200	86	103200	1.628.02
A	7	c	1	16	20	16	249	-	-	265	43	11395	179.76
A	8	a	1	16	20	15	1185	-	-	1200	43	51600	814.01
C	8	b	2	16	20	1200	-	-	-	1200	86	103200	1.628.02
A	8	c	1	16	20	16	249	-	-	265	43	11395	179.76
B	9	1	12	20x20	20	20	20	20	20	60	6300	378000	3.354.24
<b>PESO TOTALE ARMATURA [kg]</b>											<b>26.922.72</b>		

TABELLA RIEPILOGATIVA DIAMETRI		
φ [mm]	L.TOT [cm]	KG
12	378000	3.354.24
16	471390	7.435.72
20	654500	16.132.77
<b>TOT (KG)</b>		<b>26.922.72</b>

**RICHIAMI AD ALTRI ELABORATI**

PER LA DEFINIZIONE DELLE CARATTERISTICHE DEI MATERIALI

**HH003 - S03VI08STRSC01**

**ANAS S.p.A.**  
Direzione Progettazione e Realizzazione Lavori

**NUOVA S.S. 341 "GALLARATESE" - TRATTO DA SAMARATE A CONFINE CON LA PROVINCIA DI NOVARA - TRATTO NORD**  
**STRALCIO FUNZIONALE DAL KM 6+500 (SVINCOLO S.S. 336 NORD) AL KM 8+844 (SVINCOLO AUTOSTRADA A8) "BRETTELLA DI GALLARATE"**

**PROGETTO ESECUTIVO**

<b>STUDIO CORONA</b> Ing. Renato Vaira Cof. Ing. Esp. 6 Tavola e Proven. 1/13/2011	<b>ING. REMATO DEL PRETE</b> Ing. Renato Del Prete Cof. Ing. Esp. 6 Bar. e Proven. 1/13/2011	<b>ECOPLAN</b> Arch. Nicoletta Fratini Cof. Ing. Esp. 6 Bar. e Proven. 1/13/2011	<b>GE</b> Ing. Gabriele Inconchi Cof. Ing. Esp. 6 Bar. e Proven. 1/13/2011
<b>UNING</b> Prof. Ing. Matteo Ranieri Cof. Ing. Esp. 6 Bar. e Proven. 1/13/2011	<b>SETAC</b> Prof. Ing. Luigi Montersì Cof. Ing. Esp. 6 Bar. e Proven. 1/13/2011	<b>ARKE</b> Ing. Giacomino Argerano Cof. Ing. Esp. 6 Bar. e Proven. 1/13/2011	<b>DOTT. GEOL. DANILLO GALLO</b> Dott. Geol. Danilo Gallo Cof. Ing. Esp. 6 Bar. e Proven. 1/13/2011

VISTO: IL RESPONSABILE DEL PROCEDIMENTO  
RESPONSABILE INTEGRAZIONE DELLE PRESTAZIONI SPECIALISTICHE  
IL PROGETTISTA FIRMATARIO DELLA PRESTAZIONE  
GEOLOGO  
COORDINATORE DELLA SICUREZZA IN FASE DI PROGETTAZIONE

**HH 010**

**H-PROGETTO STRUTTURALE-OPERE PRINCIPALI**  
**HH - VI09 - PONTE SULLA DEVIZIONE DEL TORRENTE TENORE (Via Cadorna)**  
Armatura soletta

PROGETTO	LIV. PROG.	N. PROG.	NOME FILE	REVISIONE	SCALA:
<b>M1533</b>	<b>E</b>	<b>1801</b>	HH010-S03VI08STRAR01_A.dwg	<b>A</b>	<b>VARIE</b>
PROGETTO	ELAB.	CODICE ELAB.	REVISIONE	SCALA:	
<b>M1533</b>	<b>E</b>	<b>S03VI08STRAR01</b>	<b>A</b>	<b>VARIE</b>	
<b>C</b>					
<b>B</b>					
<b>A</b>	EMISSIONE	MARZO 2021	GEOM. FILIPPO PALUZZI	ING. VALERIO BAIETTI	ING. RENATO DEL PRETE
REV.	DESCRIZIONE	DATA	REDATTO	VERIFICATO	APPROVATO