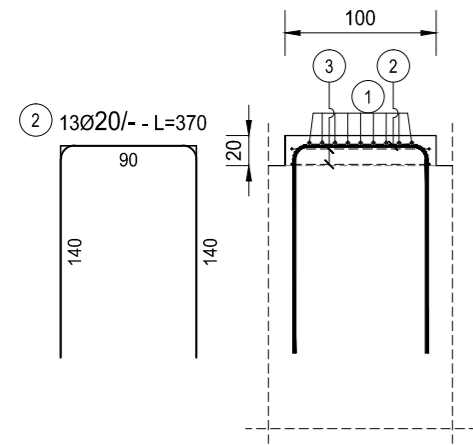
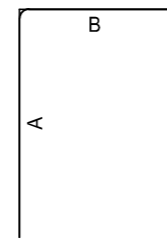


BAGGIOLO SPALLA 100x150x20 - SEZIONE B-B

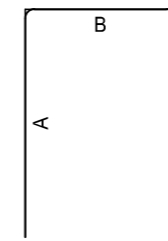
SCALA 1:50



FERRI TIPO A

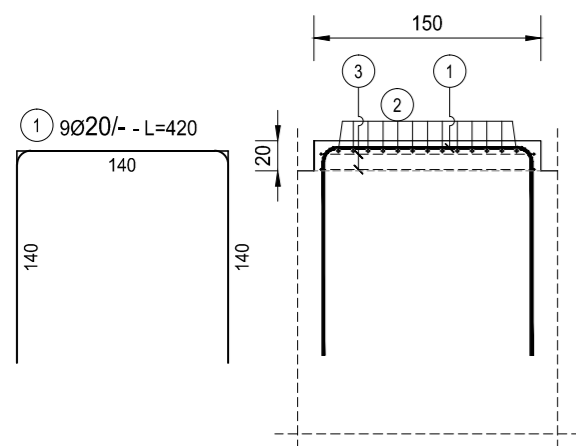


FERRI TIPO B



BAGGIOLO SPALLA 100x150x20 - SEZIONE A-A

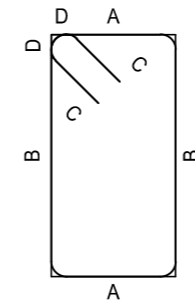
SCALA 1:50



FERRI TIPO C

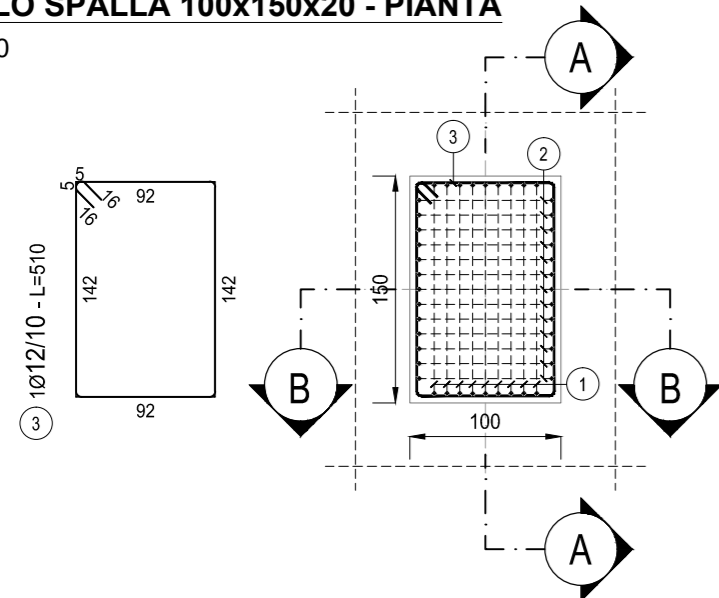


FERRI TIPO D

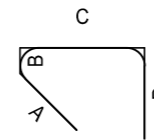


BAGGIOLO SPALLA 100x150x20 - PIANTA

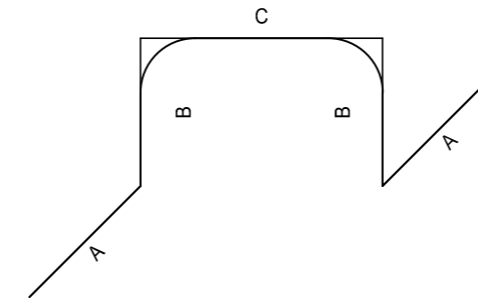
SCALA 1:50



FERRI TIPO E



FERRI TIPO F



SPALLA - BAGGIOLO 100X150X20												
TIPO	POS	NOTA	φ [mm]	PASSO [cm]	A [cm]	B [cm]	C [cm]	D [cm]	L. [cm]	N. Bar.	L. TOT [cm]	KG
B	1	9	20	-	140	140	140	-	420	9	3780	93,17
B	2	13	20	-	140	90	140	-	370	13	4810	118,56
D	3	2	12	-	92	142	16	5	510	2	1020	9,05
PESO TOTALE ARMATURA [kg]												220,79

RICHIAMI AD ALTRI ELABORATI

PER LA DEFINIZIONE DELLE CARATTERISTICHE DEI MATERIALI

HH003 - S03VI08STRSC01



ANAS S.p.A.

Direzione Progettazione e Realizzazione Lavori

NUOVA S.S. 341 "GALLARATESE" - TRATTO DA SAMARATE A CONFINE
CON LA PROVINCIA DI NOVARA - TRATTO NORD

**STRALCIO FUNZIONALE DAL KM 6+500 (SVINCOLO S.S. 336 NORD)
AL KM 8+844 (SVINCOLO AUTOSTRADA A8)
"BRETTELLA DI GALLARATE"**

PROGETTO ESECUTIVO

 Ing. Renato Vaira Ordine degli Ingg. di Torino e Provincia n° 4063 W	 Ing. Valerio Bajetti Ordine degli Ingg. di Roma e provincia n° A-01211	 Ing. Renato Del Prete Ordine degli Ingg. di Bari e provincia n° 5073	 Arch. Nicoletta Frattini Ordine degli Arch. di Torino e provincia n° A-4853	 Ing. Gabriele Incecchi Ordine degli Ingg. di Roma e provincia n° A-12102
	 Società designata: GA&M Prof. Ing. Matteo Ranieri Ordine degli Ingg. di Bari e provincia n° 1137	 SETAC srl Servizi & Engineering, Trasporti Ambiente Costruzioni Prof. Ing. Luigi Monterisi Ordine degli Ingg. di Bari e provincia n° 1771	 ARKE' INGEGNERIA s.r.l. Ing. Giacchino Angarano Ordine degli Ingg. di Bari e provincia n° 5079	 DOTT. GEOL. DANILO GALLO Dott. Geol. Danilo Gallo Ordine dei Geologi della Regione Puglia n° 588

HH 017

H-PROGETTO STRUTTURALE-OPERE PRINCIPALI

HH - VI09 - PONTE SULLA DEVIZIONE DEL TORRENTE TENORE (Via Cadorna)

Carpenteria e armature baggioli

CODICE PROGETTO		NOME FILE		REVISIONE	SCALA:
PROGETTO	LIV. PROG.	N. PROG.	HH017-S03VI08STRDI04_A.dwg		
MI533	E	1801		A	1:50
CODICE ELAB.		S03VI08STRDI04			
C					
B					
A	EMISSIONE	MARZO 2021	GEOM. FILIPPO PALUZZI	ING. VALERIO BAJETTI	ING. RENATO DEL PRETE
REV.	DESCRIZIONE	DATA	REDATTO	VERIFICATO	APPROVATO