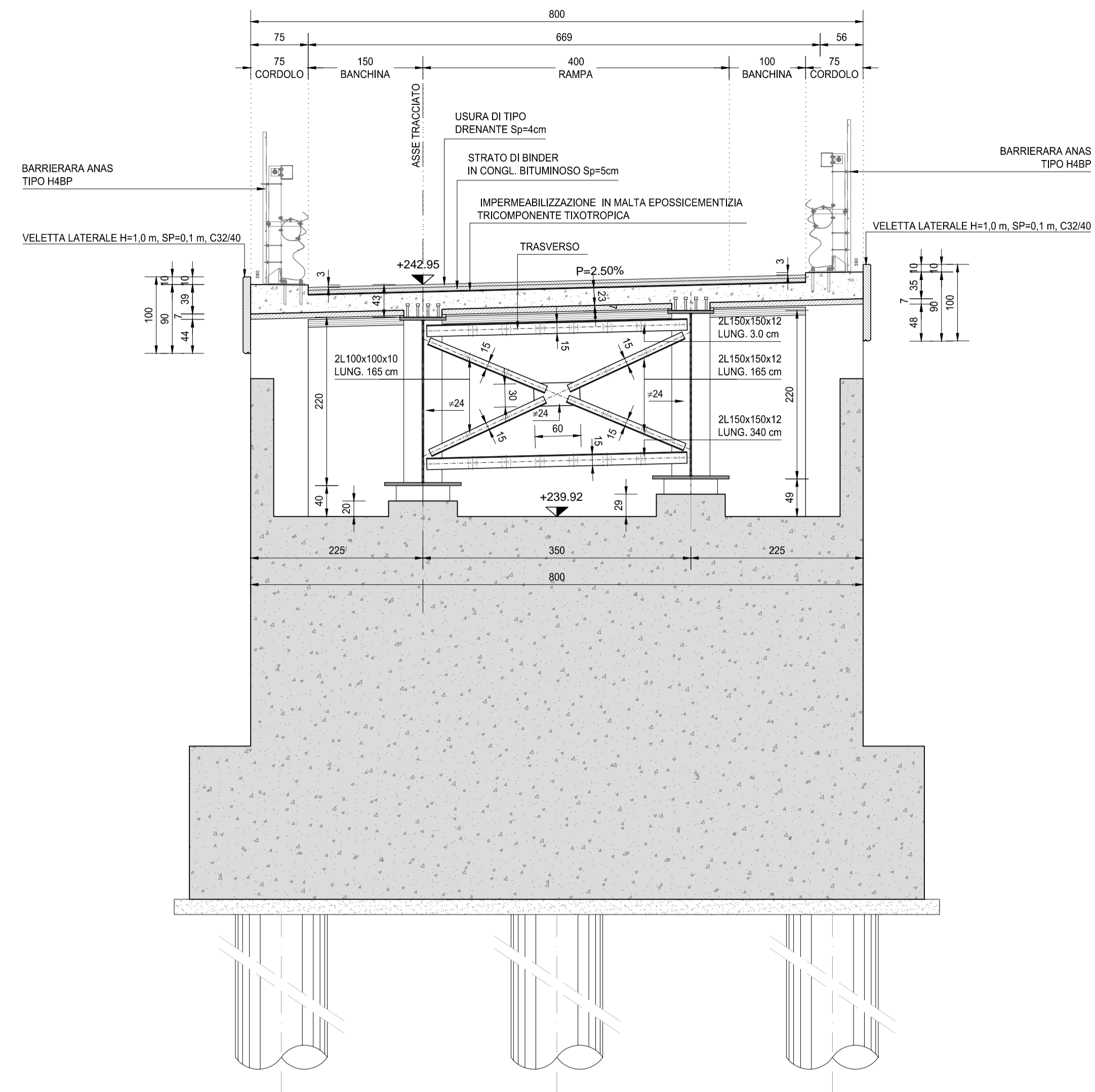
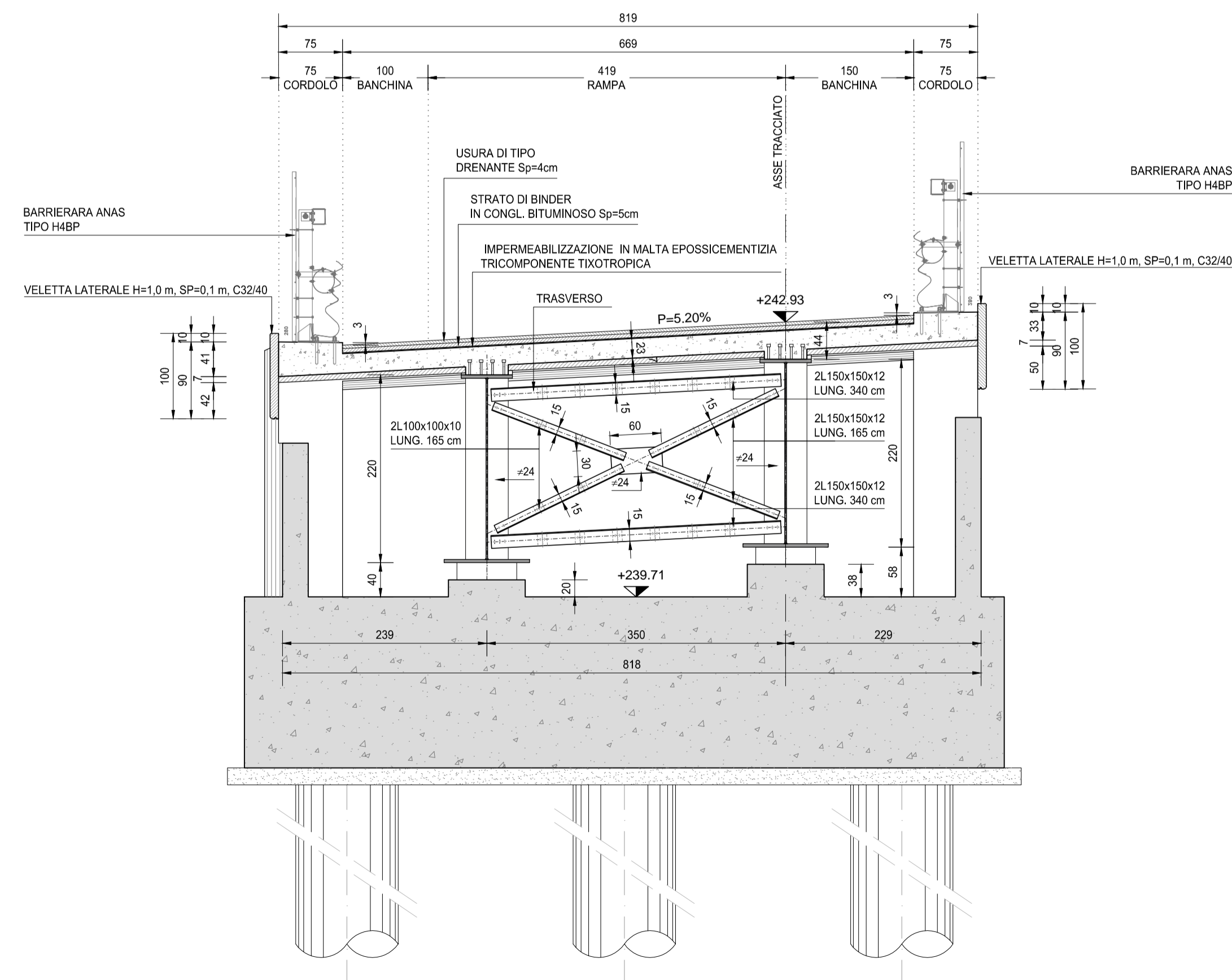


**SEZIONE TRASVERSALE IN CORRISPONDENZA DELLA SPALLA A**  
SCALA 1:50



**SEZIONE TRASVERSALE IN CORRISPONDENZA DELLA SPALLA B**  
SCALA 1:50



**RICHIAMI AD ALTRI ELABORATI**

PER LA DEFINIZIONE DELLE CARATTERISTICHE DEI MATERIALI

**HI003 - V01CV01STRSC01**



**NUOVA S.S. 341 "GALLARATESE" - TRATTO DA SAMARATE A CONFINE  
CON LA PROVINCIA DI NOVARA - TRATTO NORD**  
**STRALCIO FUNZIONALE DAL KM 6+500 (SVINCOLO S.S. 336 NORD)  
AL KM 8+844 (SVINCOLO AUTOSTRADA A8)  
"BRETTELLA DI GALLARATE"**

**PROGETTO ESECUTIVO**

<b>STUDIO CORONA</b> Ing. Renato Vaira Cofide Ing. Sp. S. Torino e Provincia P. 011310	<b>UNING</b> Cofide Ing. Sp. S. Torino e Provincia P. 011310	<b>SETAC</b> Setacci e Controlli Prof. Ing. Luigi Monterisi Cofide Ing. Sp. S. Torino e Provincia P. 011310	<b>ARKE</b> INGEGNERIA S.R.L. Ing. Giacomino Angerano Cofide Ing. Sp. S. Torino e Provincia P. 011310	<b>ING. REMATO DEL PRETE</b> Ing. Remato Del Prete Cofide Ing. Sp. S. Torino e Provincia P. 011310	<b>ECOPLAN</b> Arco, Nicoletta Frattini Cofide Ing. Sp. S. Torino e Provincia P. 011310	<b>ING. GABRIELE INCONCHI</b> Cofide Ing. Sp. S. Torino e Provincia P. 011310	<b>DOTT. GEOL. DANILLO GALLO</b> Dott. Geol. Danilo Gallo Cofide Ing. Sp. S. Torino e Provincia P. 011310
VISTO: IL RESPONSABILE DEL PROCEDIMENTO Dott. Ing. Giancarlo LUONGO	RESPONSABILE INTEGRAZIONE DELLE PRESTAZIONI SPECIALISTICHE Ing. Remato DEL PRETE	IL PROGETTISTA FIRMATARIO DELLA PRESTAZIONE Ing. Valerio BAJETTI	GEOLOGO Prof. Ing. Geol. Luigi MONTERISI	COORDINATORE DELLA SICUREZZA IN FASE DI PROGETTAZIONE Ing. Gaetano RANIERI			

**HI 007**

**H-PROGETTO STRUTTURALE-OPERE PRINCIPALI**  
**HI - CV08 - NUOVO CAVALCAVIA S.S. 336**  
Sezioni trasversali tipo

CODICE PROGETTO	NOME FILE	REVISIONE	SCALA:
PROGETTO LIV. PROG. N. PROG.	HI007-V01CV01STRDT01_A.dwg	A	1:50
PROGETTO M1533 E 1801	CODICE ELAB. V01CV01STRDT01		
C			
B			
A	EMISSIONE	MARZO 2021	GEOM. FILIPPO PALUZZI
REV.	DESCRIZIONE	DATA	REDDATO VERIFICATO APPROVATO
			ING. VALERIO BAJETTI
			ING. RENATO DEL PRETE