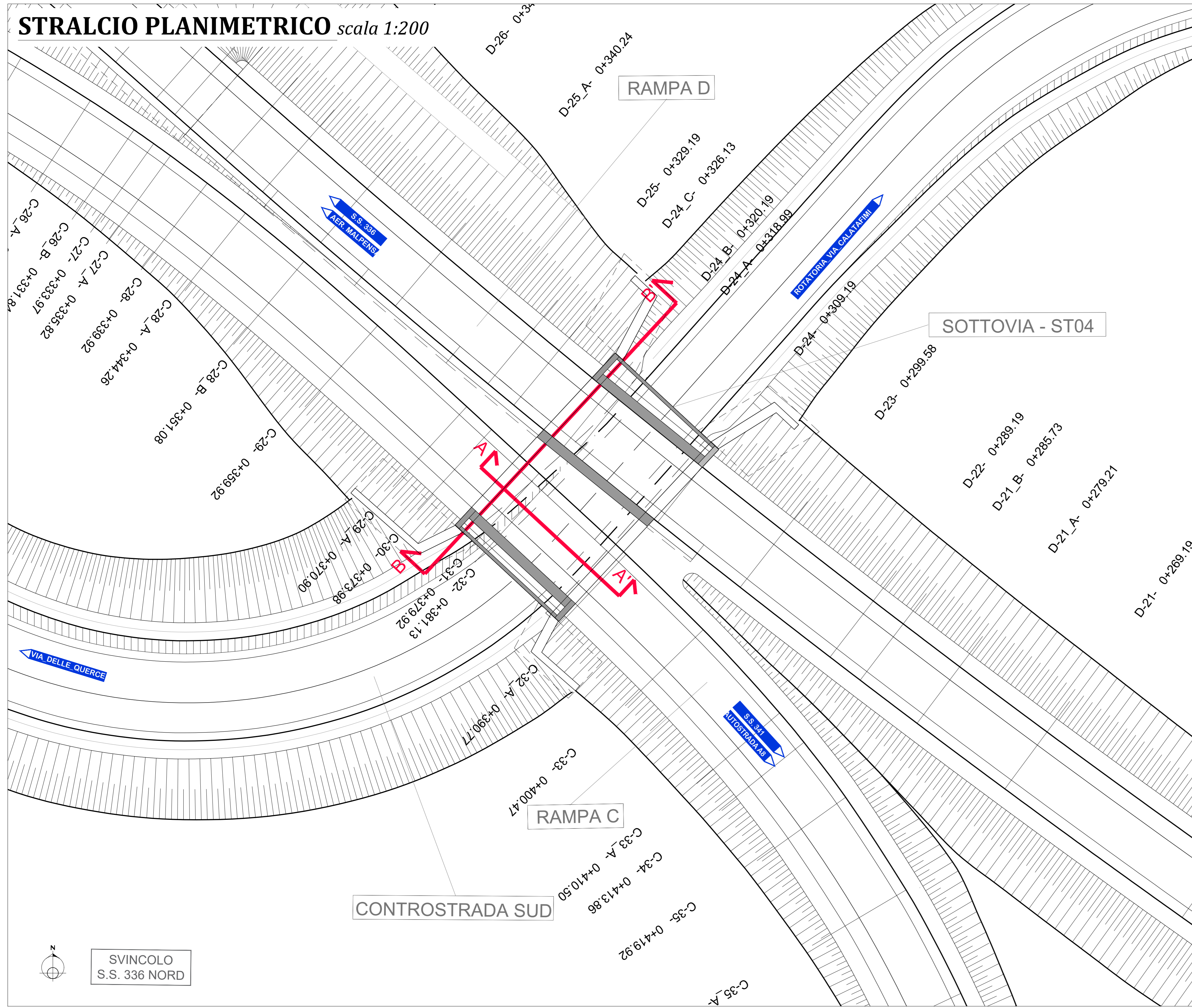
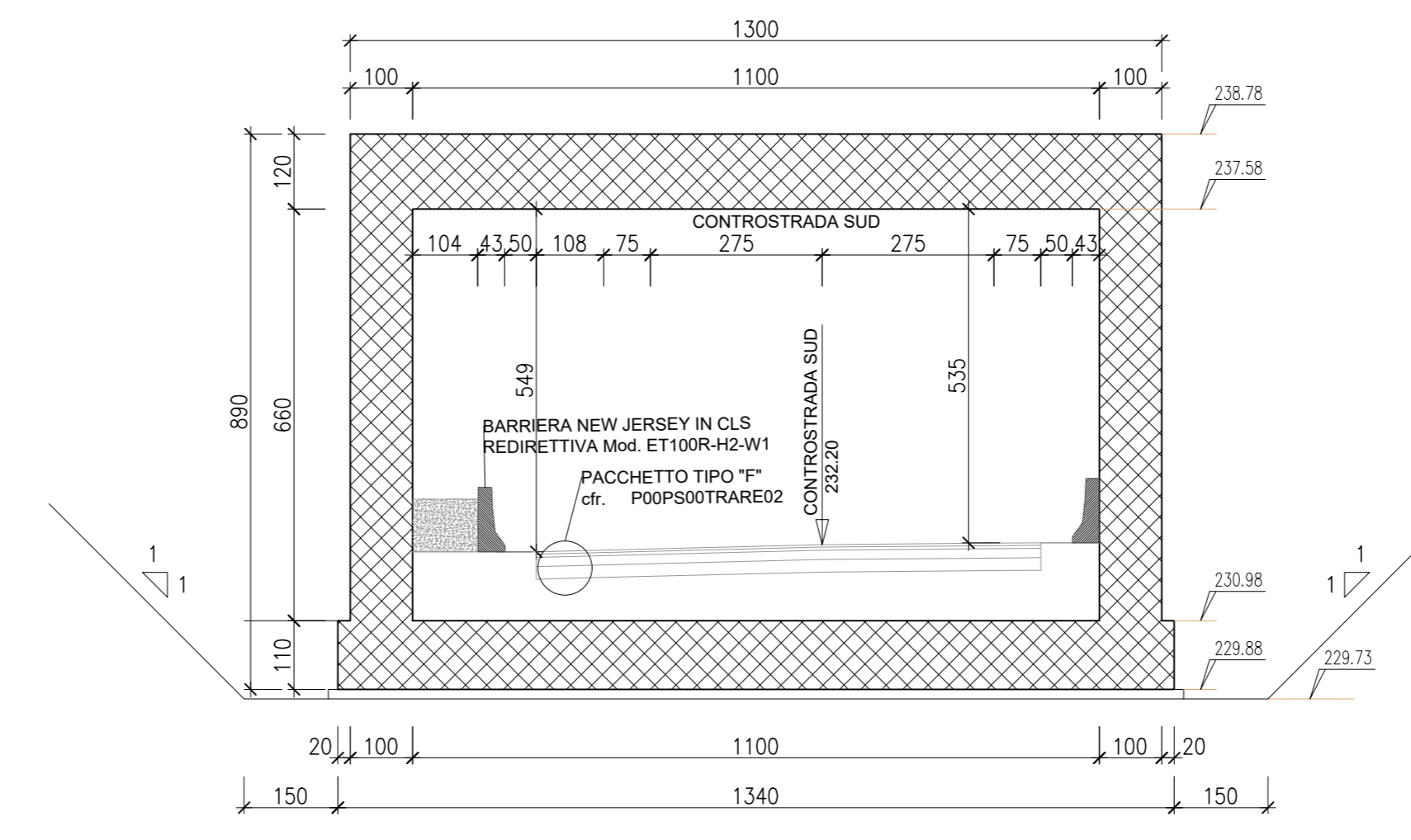


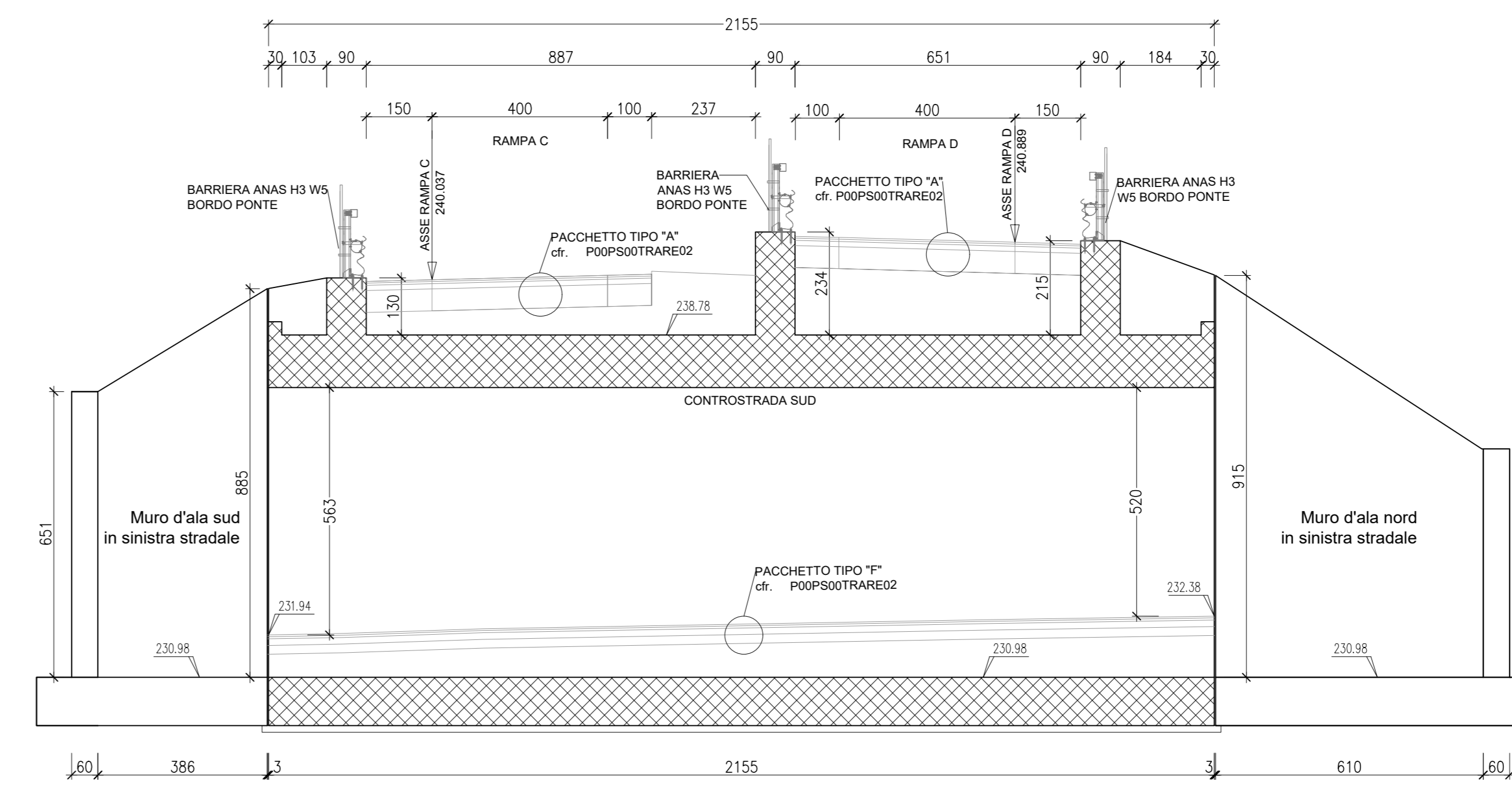
STRALCIO PLANIMETRICO scala 1:200



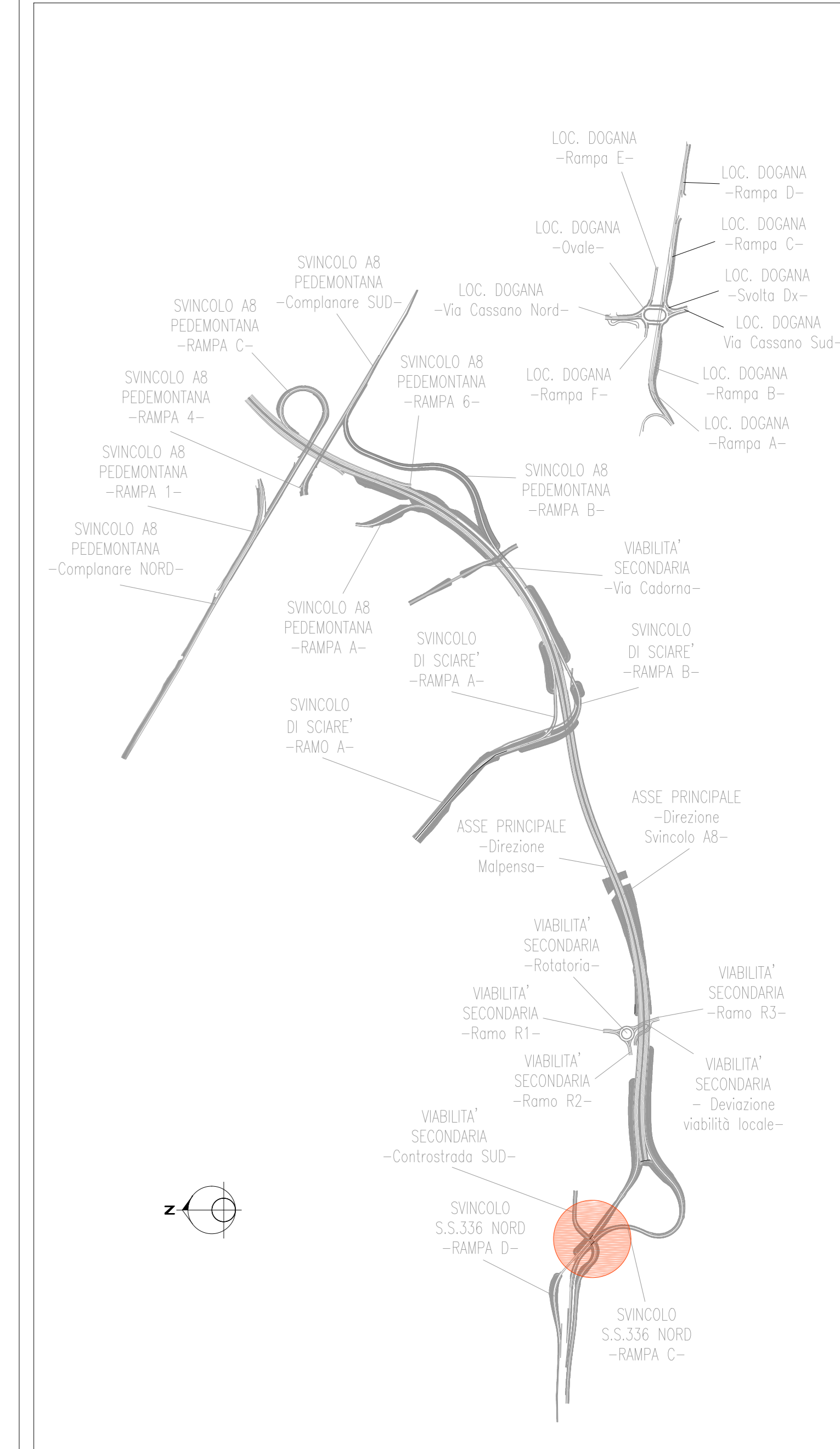
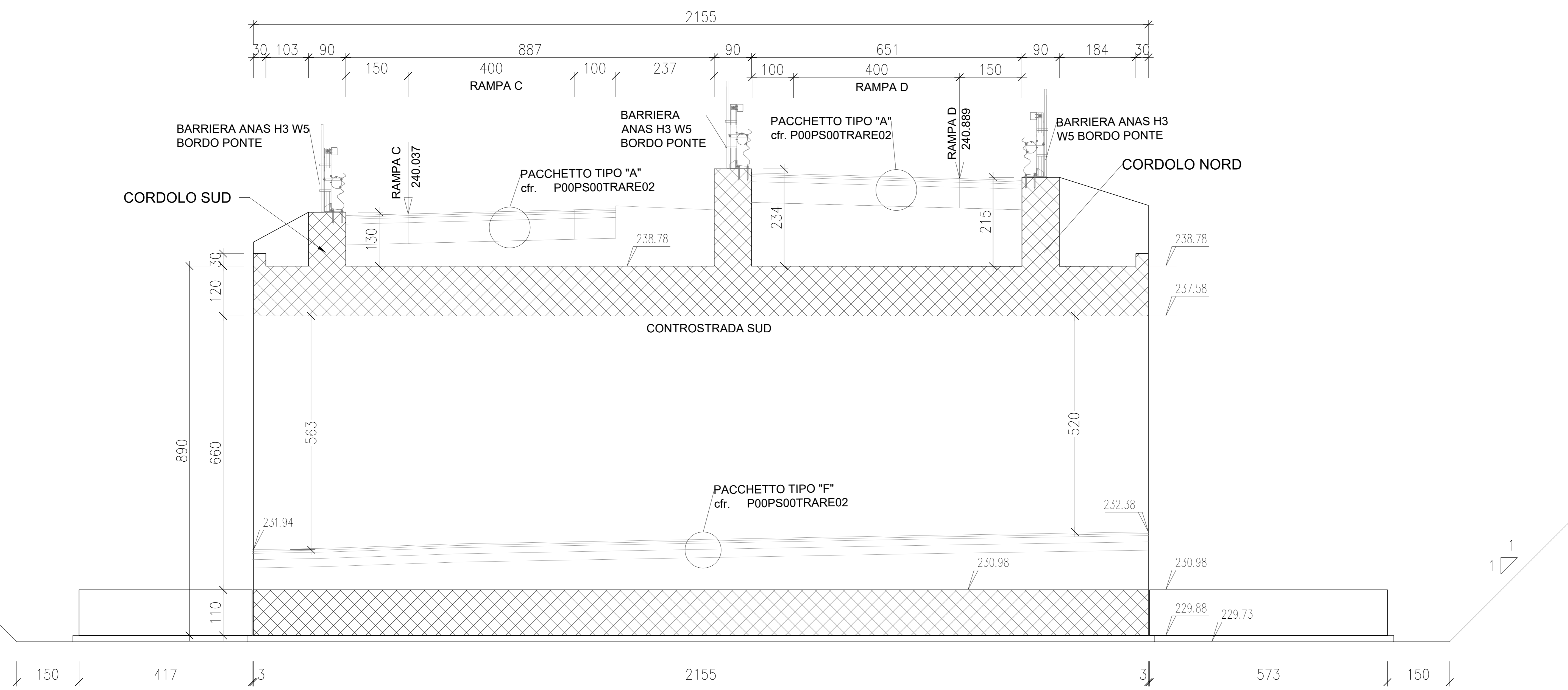
SEZIONE A - A'
scala 1:100



SEZIONE B - B' CON MURI D'ALA
scala 1:100



SEZIONE B - B'
scala 1:50



anas ANAS S.p.A.
Direzione Progettazione e Realizzazione Lavori

NUOVA S.S. 341 "GALLARATESE" - TRATTO DA SAMARATE A CONFINE CON LA PROVINCIA DI NOVARA - TRATTO NORD
STRALCIO FUNZIONALE DAL KM 6+500 (SVINCOLO S.S. 336 NORD) AL KM 8+844 (SVINCOLO AUTOSTRADA A8) "BRETTELLA DI GALLARATE"

PROGETTO ESECUTIVO

STUDIO CORONA	ING. RENATO DEL PRETE	ECOPLAN	EG
ING. VITTORIO BIGNARDI	ING. RENATO DEL PRETE	ING. MARCO FERRARI	ING. GIANLUIGI MONTERISI
ING. RENATO DEL PRETE	ING. RENATO DEL PRETE	ING. MARCO FERRARI	ING. GIANLUIGI MONTERISI
ING. RENATO DEL PRETE	ING. RENATO DEL PRETE	ING. MARCO FERRARI	ING. GIANLUIGI MONTERISI

HL 005		H-PROGETTO STRUTTURALE-OPERE PRINCIPALI	
HL-SOTTOVIA ST04 - SVINCOLO S336 - CONTROSTRADA SUD		Profilo e sezioni trasversali - Tav. 1 di 2	
CODICE PROGETTO	NOME FILE	REVISIONE	SCALA
M1533	HL005-S01ST01STRD01_A.dwg	A	varie
PROGETTO	REDAZIONE	VERIFICATO	APPROVATO
C			
B			
A	EMMISSIONE	OTTOBRE 2020	ING. AURORA LUISI, ING. VALERIO BAIETTI, ING. RENATO DEL PRETE
REV.	DESCRIZIONE	DATA	REDAZIONE, VERIFICATO, APPROVATO