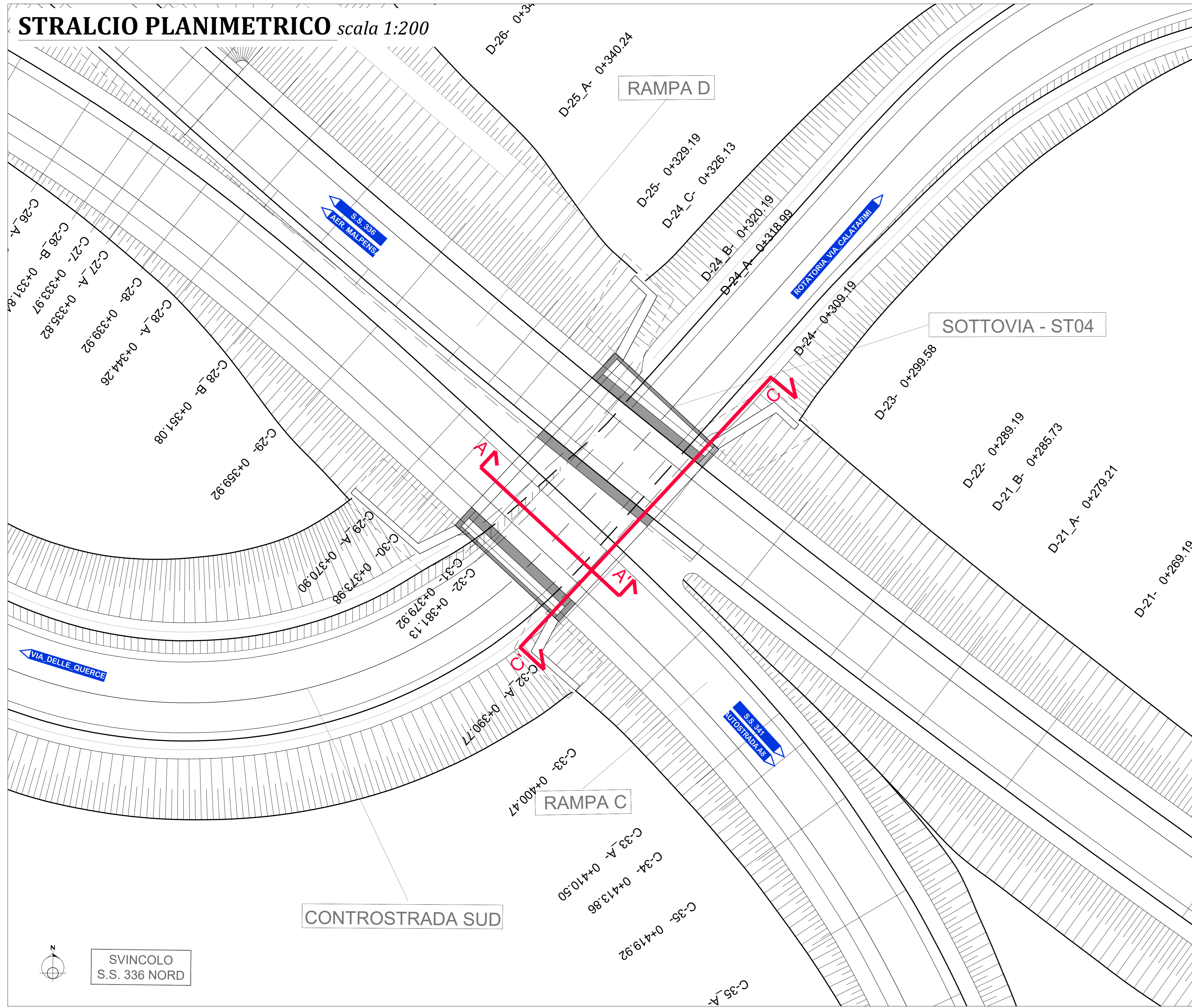
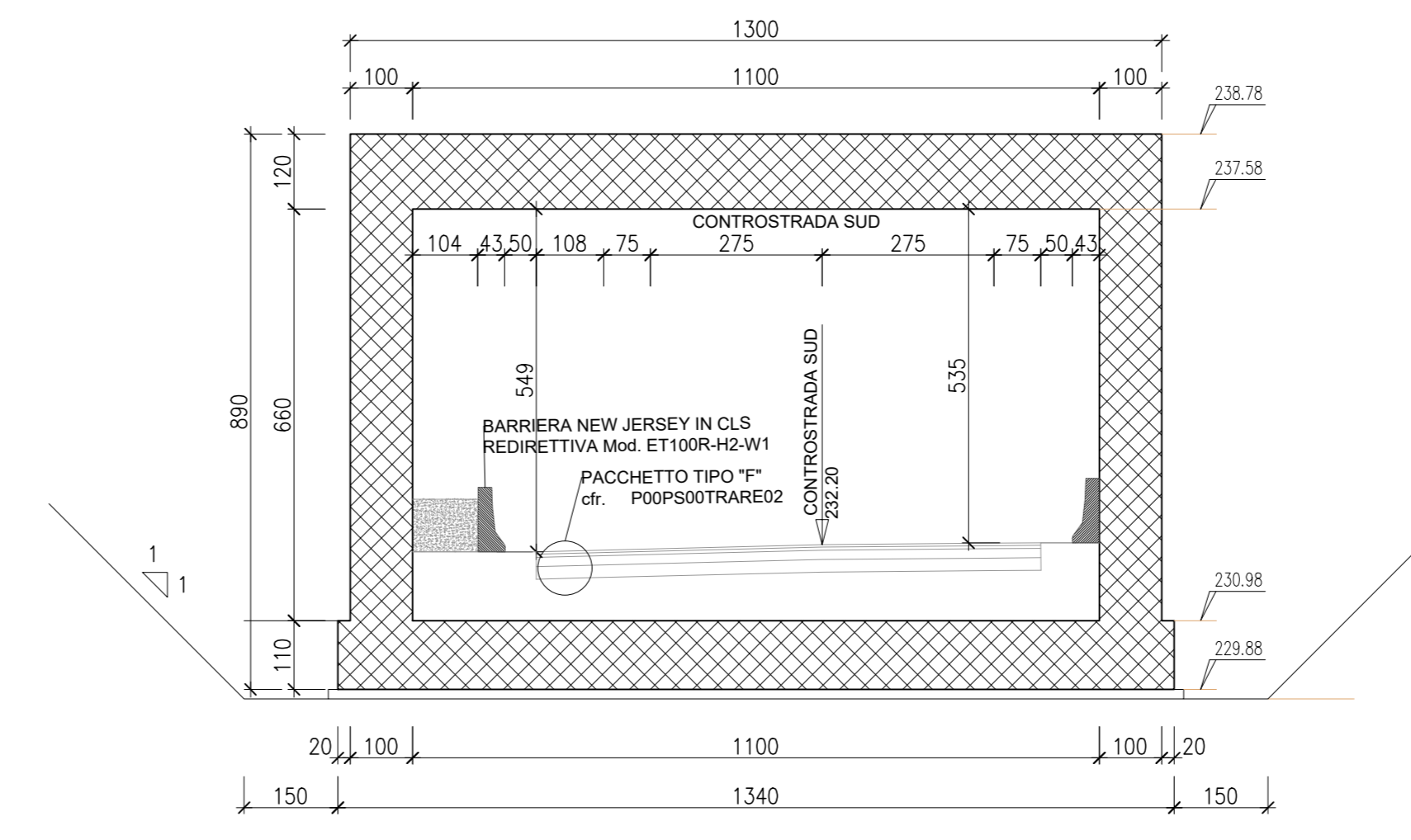


STRALCIO PLANIMETRICO scala 1:200



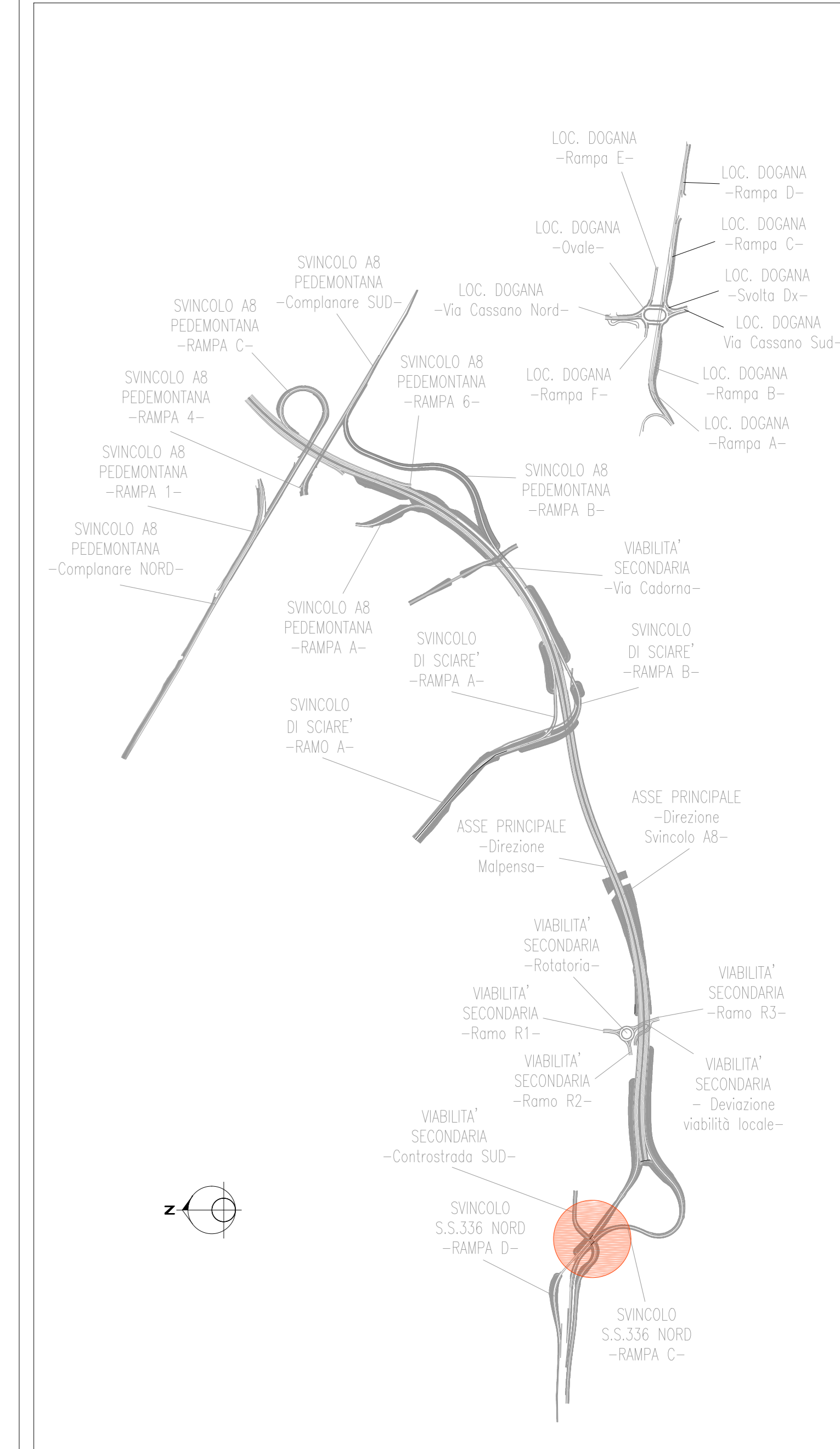
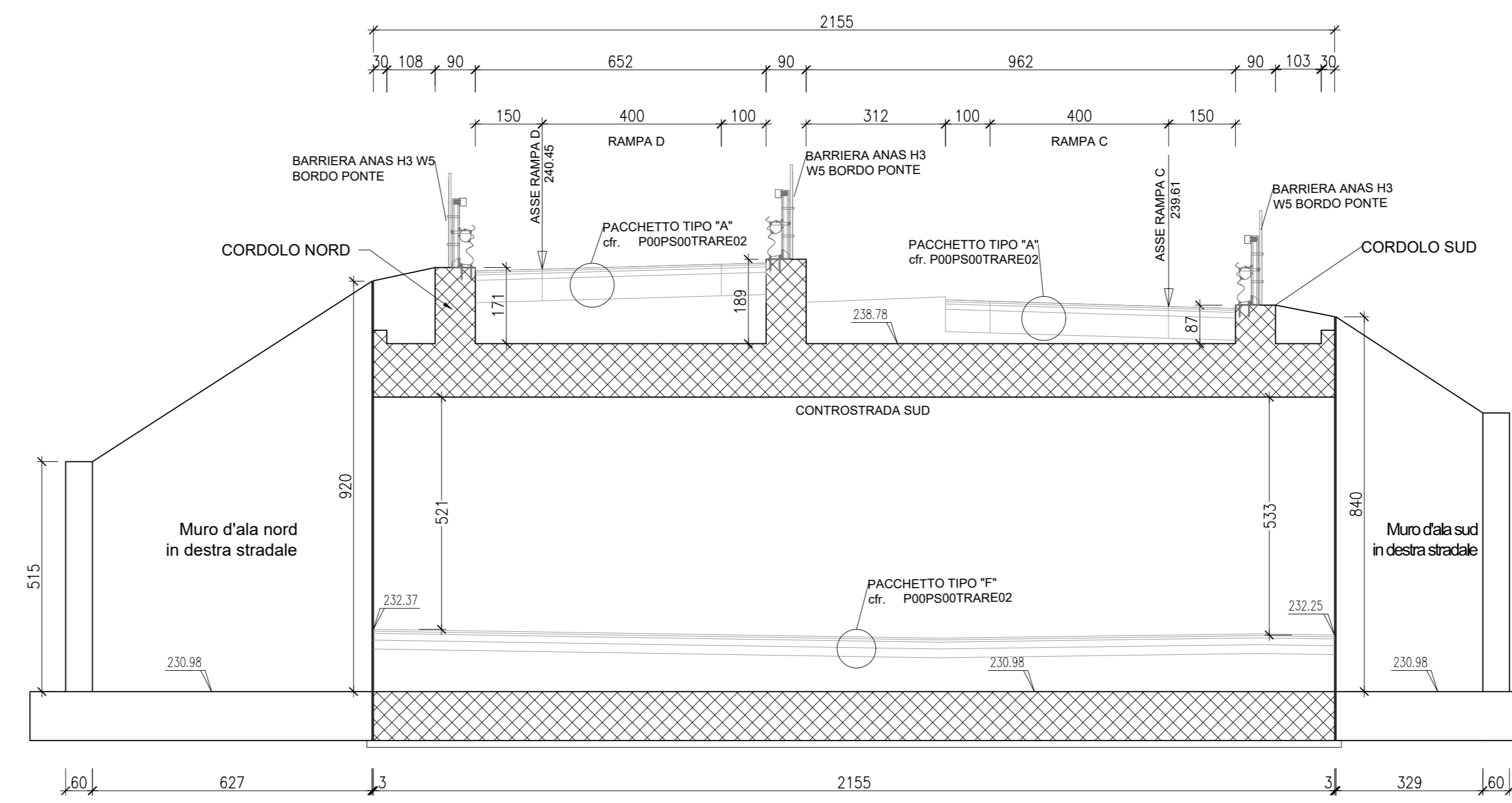
SEZIONE A - A'

scala 1:100



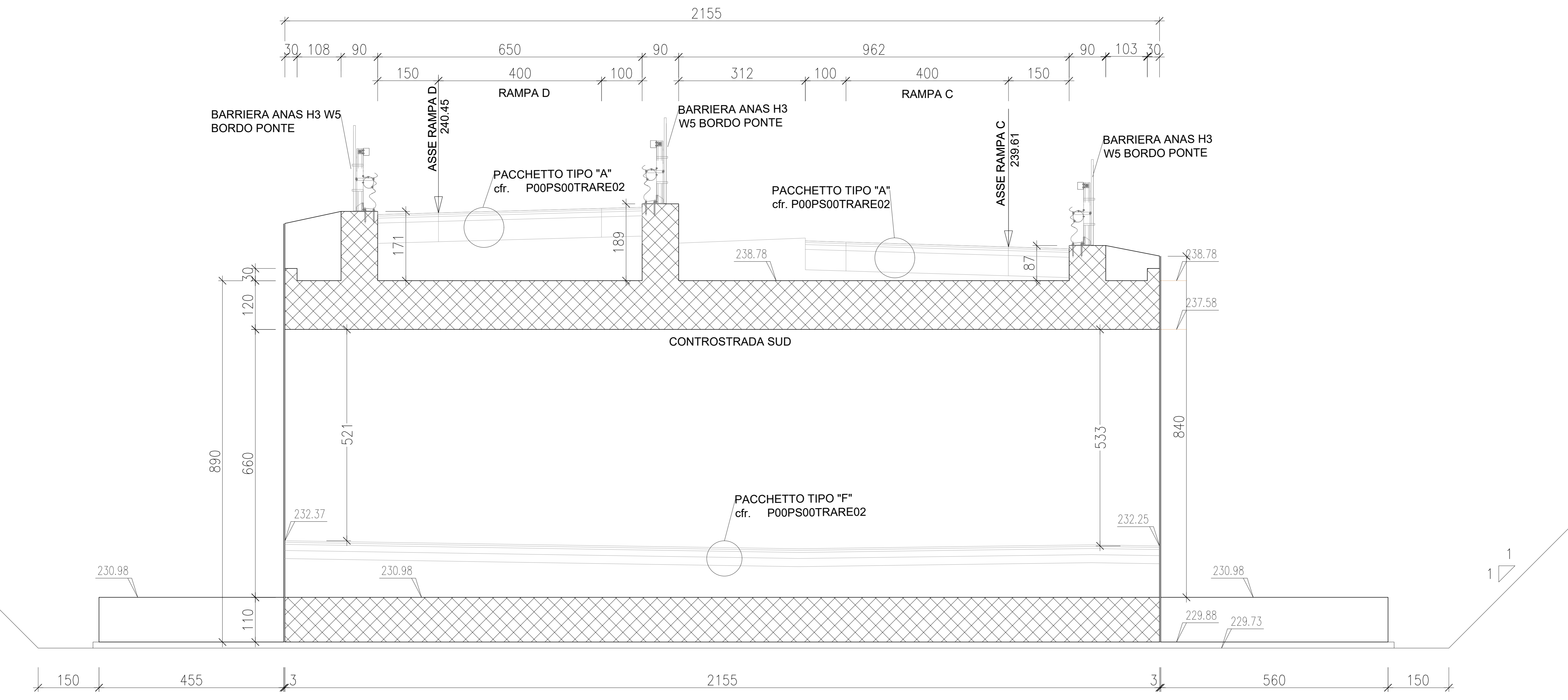
SEZIONE C - C' CON MURI D'ALA

scala 1:100



SEZIONE C - C'

scala 1:50



ANAS S.p.A.
 Direzione Progettazione e Realizzazione Lavori

NUOVA S.S. 341 "GALLARATESE" - TRATTO DA SAMARATE A CONFINE CON LA PROVINCIA DI NOVARA - TRATTO NORD
STRALCIO FUNZIONALE DAL KM 6+500 (SVINCOLO S.S. 336 NORD) AL KM 8+844 (SVINCOLO AUTOSTRADA A8) "BRETTELLA DI GALLARATE"

PROGETTO ESECUTIVO

STUDIO CORONA	ING. RENATO DEL PRETE	ECOPLAN	EG
ING. VITTORIO BIGNARDI	ING. RENATO DEL PRETE	ING. MARCO FERRARI	ING. GIANLUIGI MONTERISI
ING. RENATO VASSI	ING. RENATO VASSI	ING. LUIGI MONTERISI	ING. GIANLUIGI MONTERISI
ING. RENATO VASSI	ING. RENATO VASSI	ING. LUIGI MONTERISI	ING. GIANLUIGI MONTERISI

HL 006

H-PROGETTO STRUTTURALE-OPERE PRINCIPALI
HL-SOTTOVIA ST04 - SVINCOLO S336 - CONTROSTRADA SUD
 Profilo e sezioni trasversali - Tav. 2 di 2

CODICE PROGETTO	NOME FILE	REVISIONE	SCALA
M1533	HL006-S01ST01STRD05_A.dwg	A	varie
PROGETTO	REV. 1	DATA	VERIFICATO
C			
B			
A	EMMISSIONE	OCTOBRE 2020	ING. AURORA LUISI
REV.	DESCRIZIONE	DATA	VERIFICATO
			ING. VALERIO BAIETTI
			ING. RENATO DEL PRETE