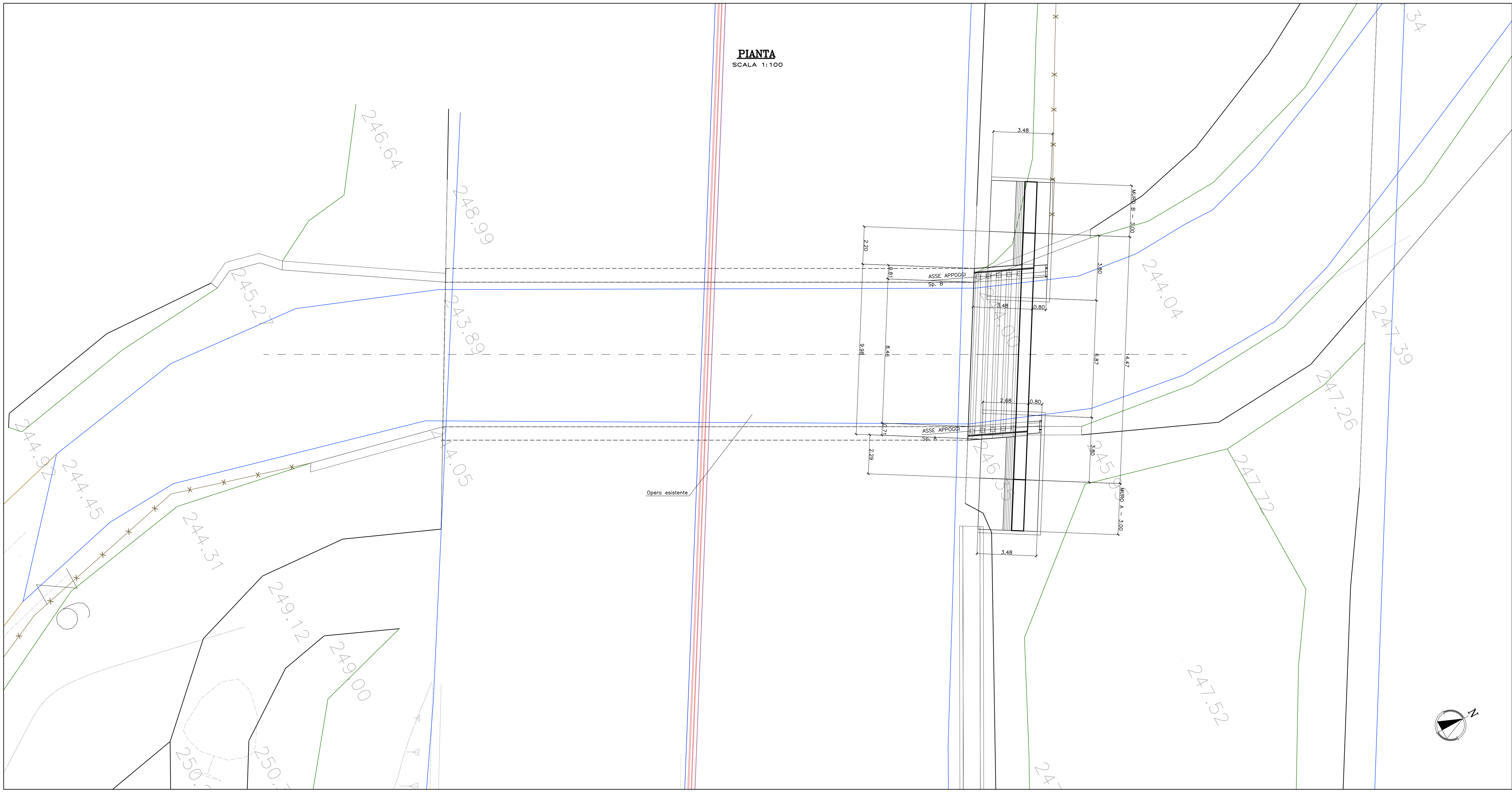
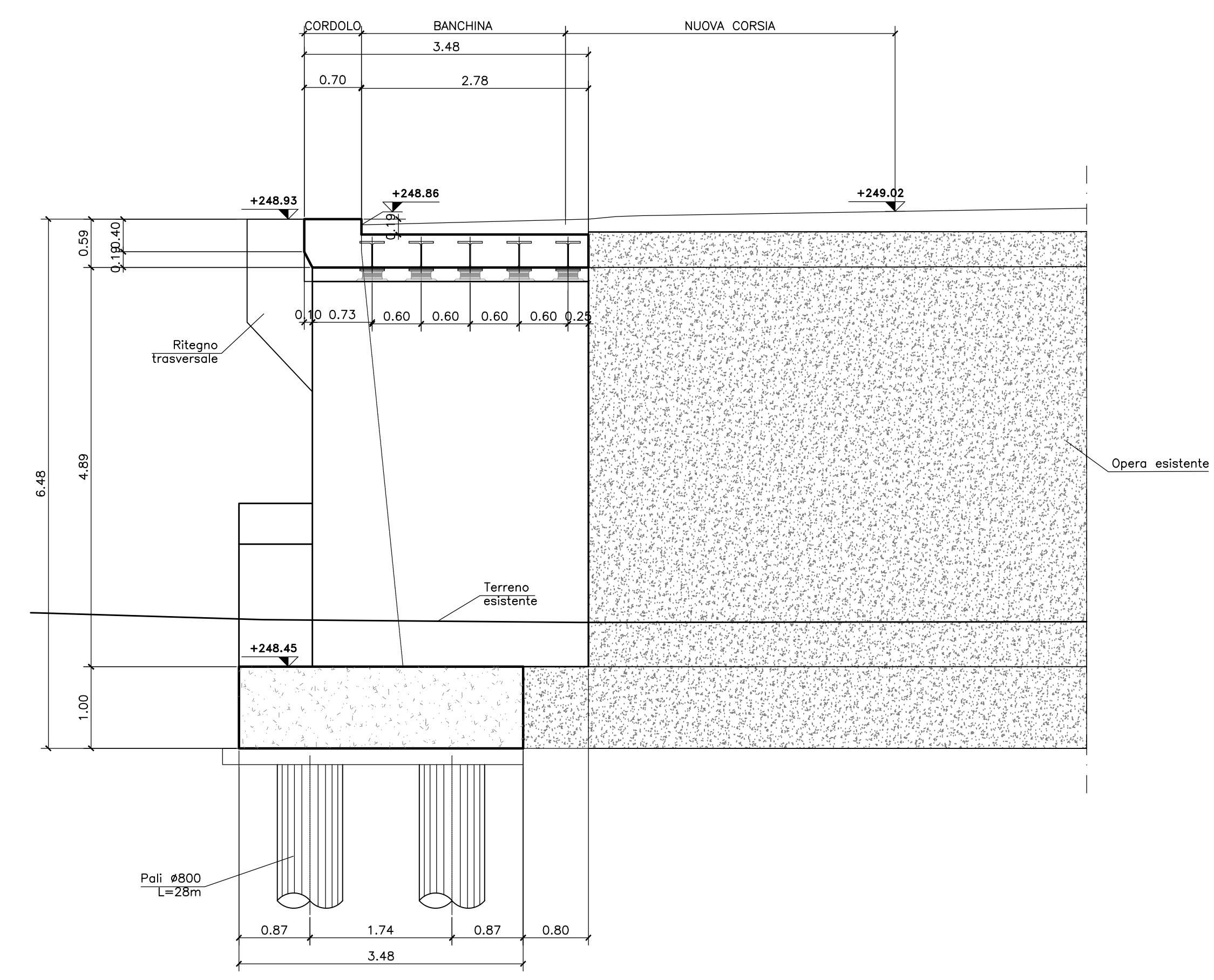


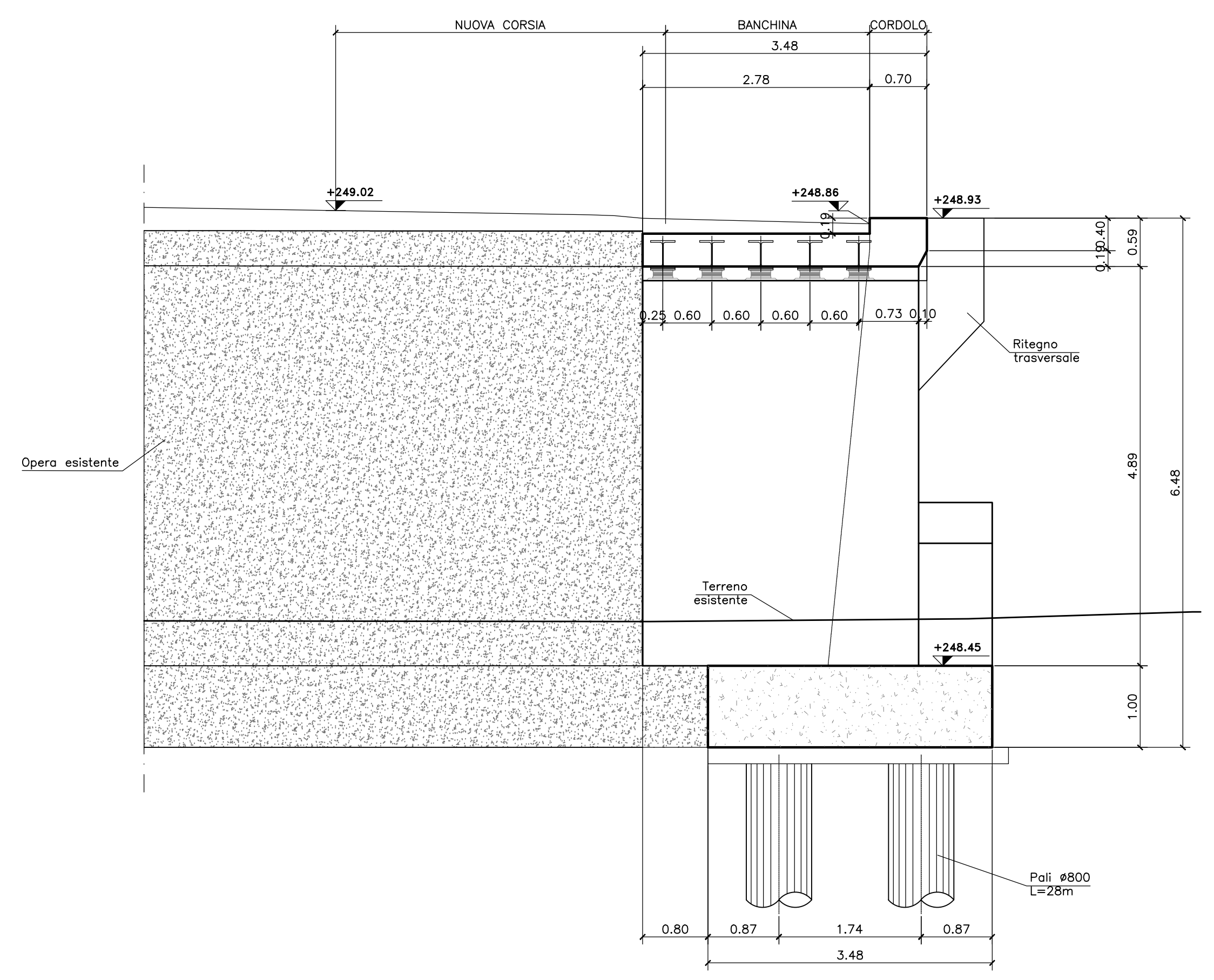
PIANTA
SCALA 1:100



SEZIONE LONGITUDINALE SPALLA A
SCALA 1:50



SEZIONE LONGITUDINALE SPALLA B
SCALA 1:50



NOTA:
Per la tabella materiali si rimanda all'elaborato HM001_V03ST02STRD01_A

ANAS S.p.A.
Direzione Progettazione e Realizzazione Lavori

NUOVA S.S. 341 "GALLARATESE" - TRATTO DA SAMARATE A CONFINE
CON LA PROVINCIA DI NOVARA - TRATTO NORD
STRALCIO FUNZIONALE DAL KM 6+500 (SVINCOLO S.S. 336 NORD)
AL KM 8+844 (SVINCOLO AUTOSTRADA A8)
"BRETTELLA DI GALLARATE"

PROGETTO ESECUTIVO

STUDIO CORONA Ing. Renato Vago Architetto	UNING Ing. Renato Vago Architetto	G.A.M. Prof. Ing. Matteo Rovero Ingegnere	ING. RENATO DEL PRETE Ing. Renato Del Prete Ingegnere	ECOPLAN Arch. Nicoletta Fattori Architetto	ARKE Ing. Giancarlo Agostini Ingegnere	DOTT. GEOL. DANIO SULLO Dott. Geol. Danilo Gallo Geologo
--	--	--	--	---	---	---

VISTO IL RESPONSABILE DEL PROCEDIMENTO
RESPONSABILE INTEGRAZIONE DELLE PREVISIONI SPECIALISTICHE
IL PROGETTISTA FIRMATARIO DELLA PRESTAZIONE
COORDINATORE DELLA SICUREZZA IN FASE DI PROGETTAZIONE

HM007
H - PROGETTO STRUTTURALE - OPERE PRINCIPALI
HM - ST05 - AMPLIAMENTO SOTTOVIA - CARREGGIATA NORD A8
PLANIMETRIA GENERALE E SEZIONI LONGITUDINALI SULLE SPALLE

CODICE PROGETTO	NOME FILE	REVISIONE	SCALA
PROGETTO	HM007_V03ST02STRD02A_Plan sez.dwg		
M1533	E 18.01	A	1:50 / 1:100
ELAB.	V03 ST02 STRD102		
REV.	DESCRIZIONE	DATA	REDDATO
A	EMMISSIONE	MAGGIO 2021	ING. ENRICO QUINZIVALE
B			ING. VALERIO BAIETTI
C			ING. RENATO DEL PRETE
			VERIFICATO
			APPROVATO