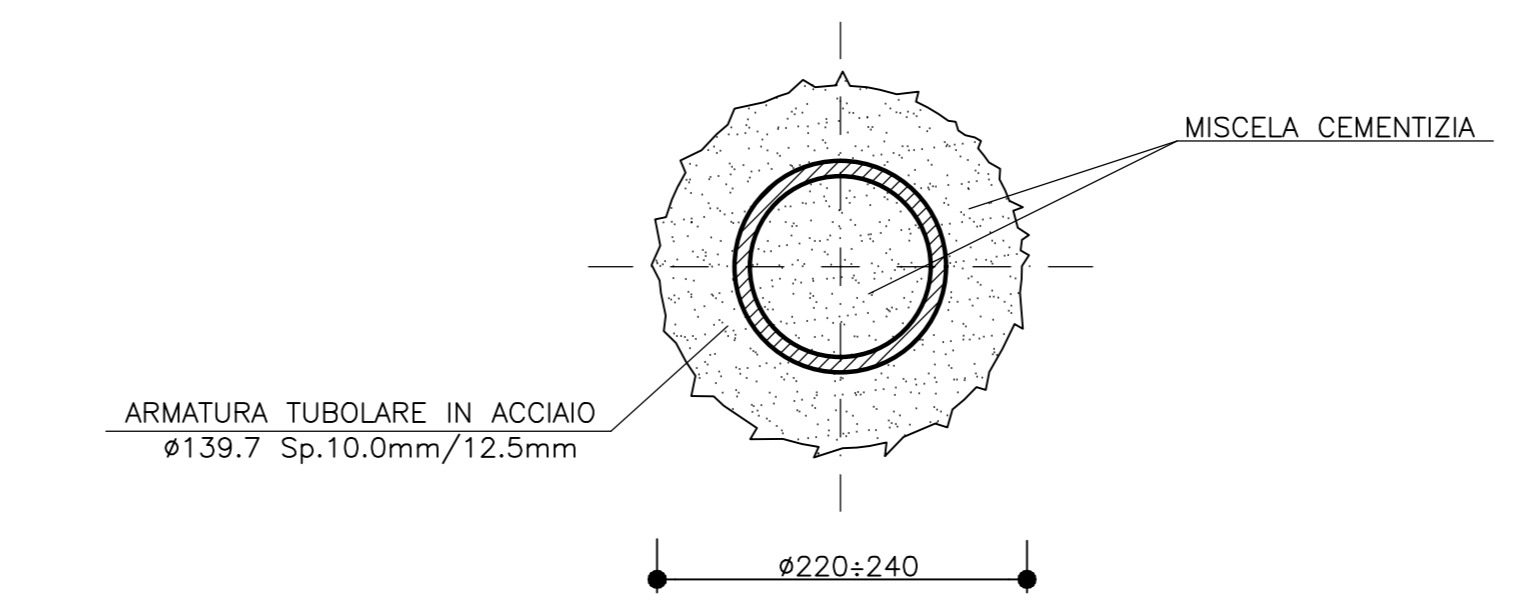
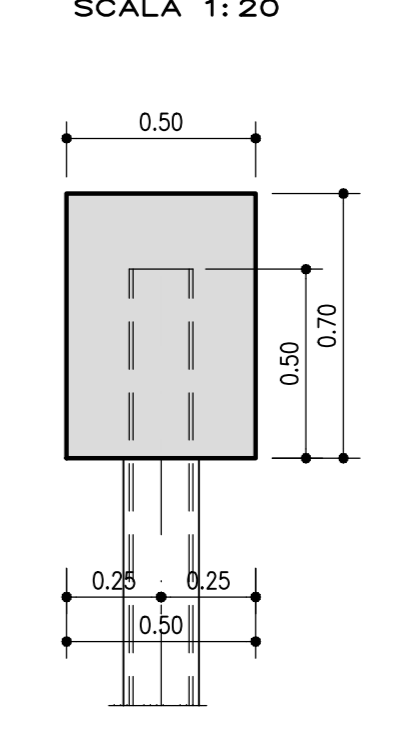


### SEZIONE MICROPALO PARATIE TIPO "0a/b-1a/b-1-2-3"



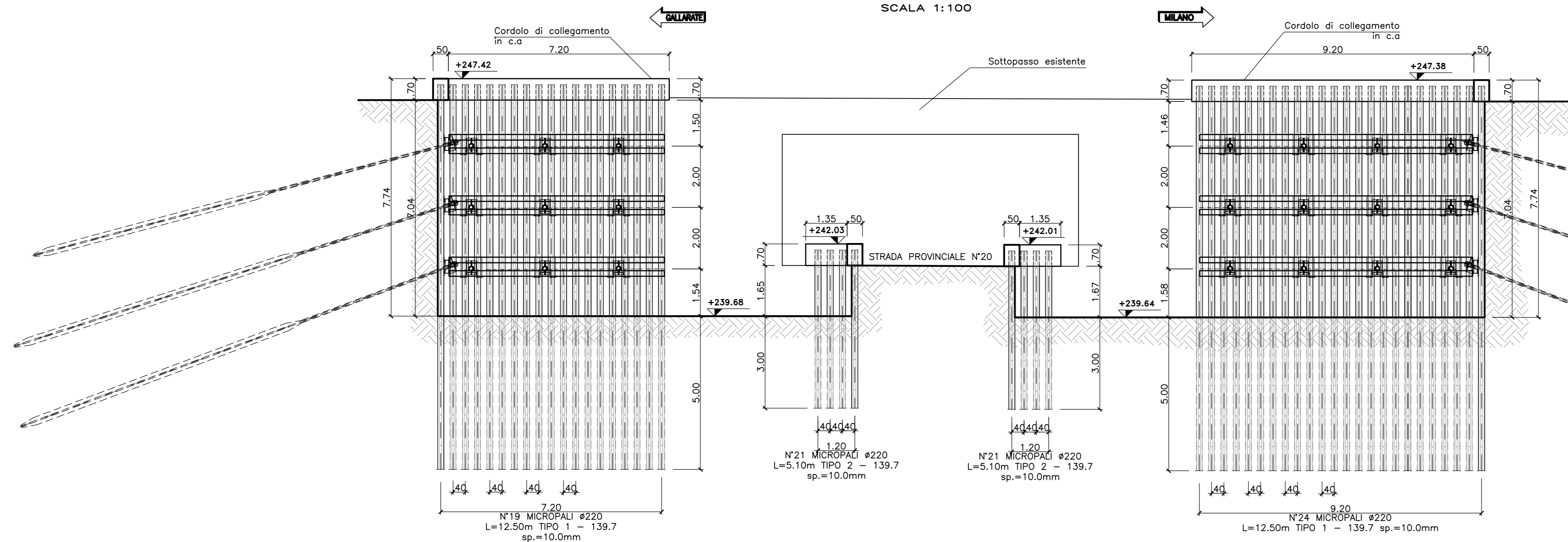
MICROPALO TRIVELLATO ARMATO CON PROFILO TUBOLARE IN ACCIAIO NON VALVOLATO E REALIZZATO MEDIANTE RIEMPIMENTO DEL FORO, DOPO LA POSA DELLE ARMATURE, TRAMITE UN TUBO DI ALIMENTAZIONE DISCESO FINO A 10±15 CM DAL FONDO E DOTATO SUPERIORMENTE DI UN IMBUTO O TRAMOGGIA DI CARICO. IL RIEMPIMENTO SARÀ PROSEGUITO FINO A CHE LA MALTA/MISCELA IMMESA RISALGA IN SUPERFICIE SCEVRA DI INCLUSIONI E MISCELAZIONI CON IL FLUIDO DI PERFORAZIONE. SI ATTENDERÀ PER ACCERTARE LA NECESSITÀ O MENO DI RABBOCCHI E SI POTRÀ QUINDI ESTRARRE IL TUBO DI CONVOGLIAMENTO ALLORQUANDO IL FORO SARÀ INTASATO E STAGNATO. EVENTUALI RABBOCCHI DA ESEGUIRE PRIMA DI RAGGIUNGERE TALE SITUAZIONE VANNO PRATICATI ESCLUSIVAMENTE DAL FONDO DEL FORO.

### SEZIONE TIPO TRAVE DI COLLEGAMENTO



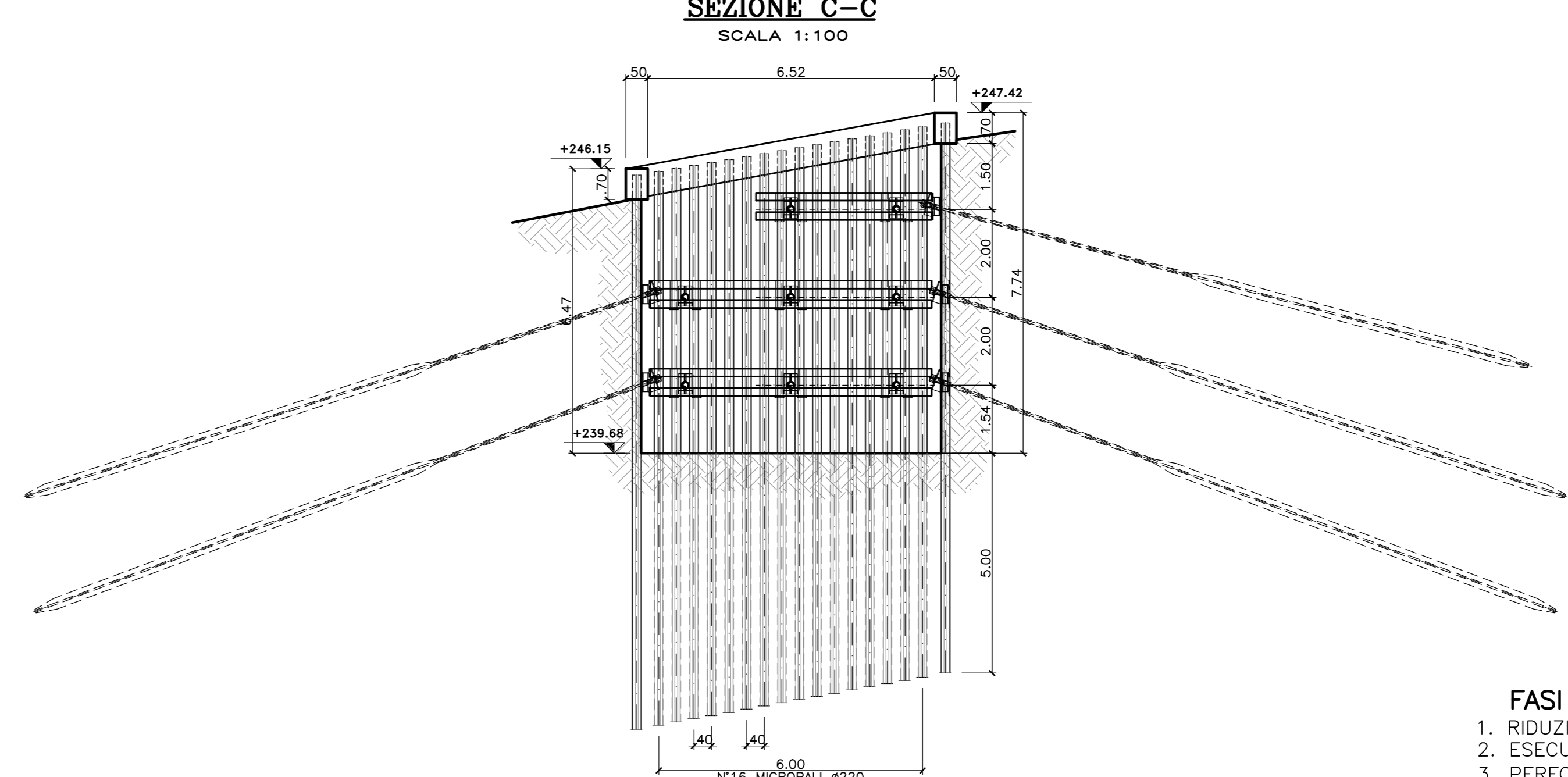
### SEZIONE A-A

SCALA 1:100



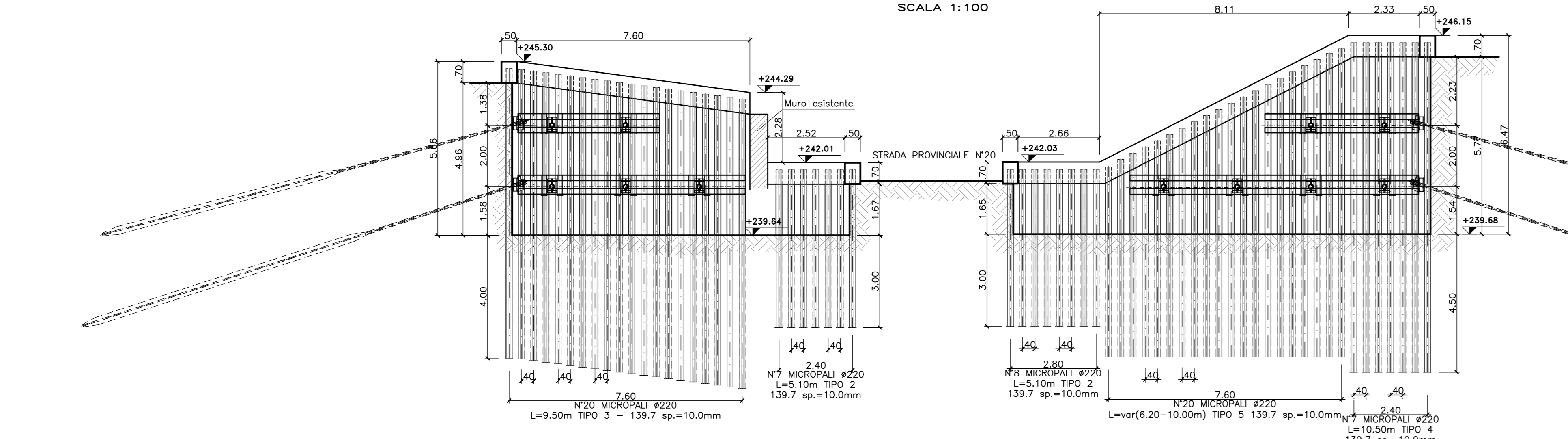
### SEZIONE C-C

SCALA 1:100



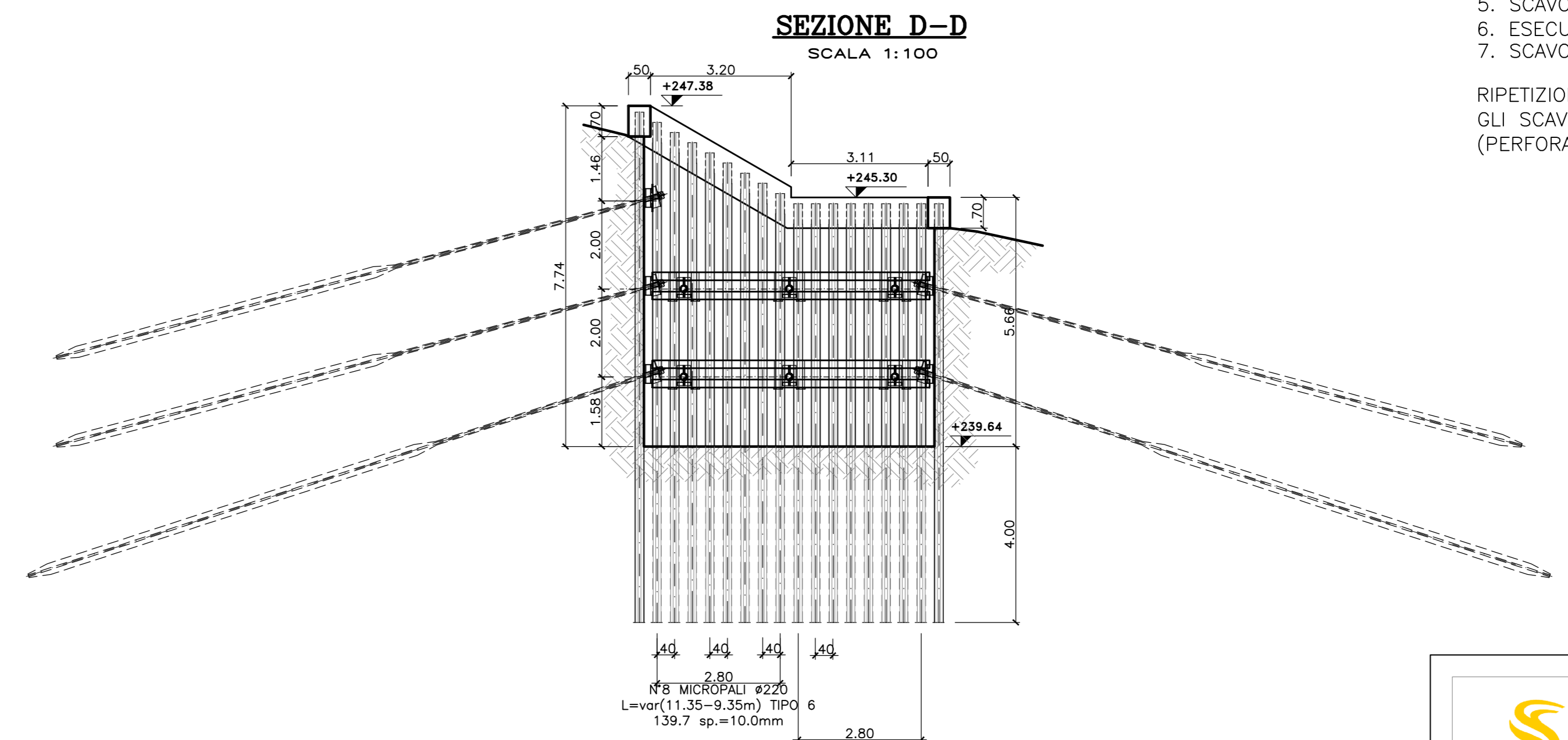
### SEZIONE B-B

SCALA 1:100



### SEZIONE D-D

SCALA 1:100

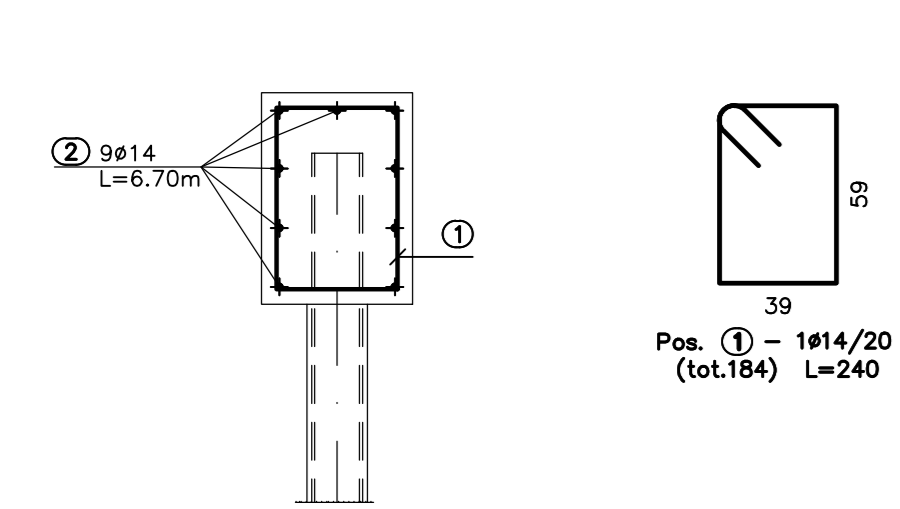


- #### FASI ESECUTIVE:
1. RIDUZIONE DELLA CARREGGIATA AUTOSTRADALE
  2. ESECUZIONE DELLA PISTA DI LAVORO PER LA REALIZZAZIONE DEI MICROPALI
  3. PERFORAZIONE, POSA DEL TUBO DI ARMATURA E INIEZIONE A GRAVITÀ
  4. ESECUZIONE DEL CORDOLO DI TESTA
  5. SCAVO FINO ALLA QUOTA DEL PRIMO ORDINE DI TIRANTI
  6. ESECUZIONE DEL TIRANTE (PERFORAZIONE, INIEZIONE E TESATURA)
  7. SCAVO SINO ALLA QUOTA DELLA TIRANTATURA SUCCESSIVA
- REPETIZIONE DEI PUNTI 6 E 7 SINO AL RAGGIUNGIMENTO DEL FONDO SCAVO  
GLI SCAVI DI RIBASSO SONO SUBORDINATI ALL'ESECUZIONE DELLA TIRANTATURA (PERFORAZIONE, POSA E TESATURA) DEI TIRANTI POSTI A QUOTE SUPERIORI.

### ARMATURA CORDOLO LATO SPALLA A

$L=(7.85+6.48+14.14+6.65+1.78)=36.90m$

SCALA 1:25



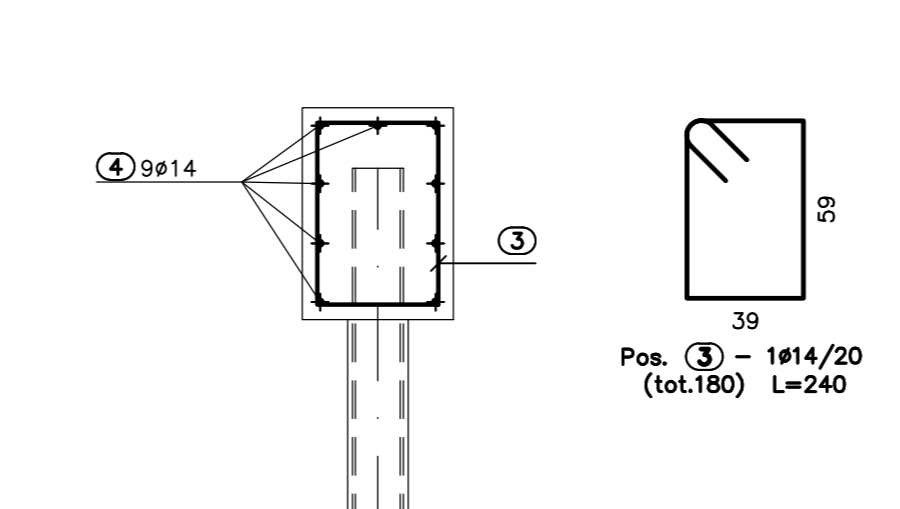
Sagoma	Pos.	φ	nb	A	B	C	D	E	F	L	Ltot	Note
1	14	14	184	16	12	54	39	59	34	240	44160	
2	14	9	9							3848	34632	

φ	kg/m	Ltot	kg
14	1.208	78792	951.807

### ARMATURA CORDOLO LATO SPALLA B

$L=(2.01+6.68+3.11+7.90+6.30+9.92)=35.92m$

SCALA 1:25



Sagoma	Pos.	φ	nb	A	B	C	D	E	F	L	Ltot	Note
3	14	14	180	16	12	54	39	59	34	240	43200	
4	14	9	9							3750	33750	

φ	kg/m	Ltot	kg
14	1.208	76950	929.556

NOTA:  
Per la tabella materiali si rimanda all'elaborato HN001\_VO3ST03STRD101\_A

**ANAS S.p.A.**  
Direzione Progettazione e Realizzazione Lavori

NUOVA S.S. 341 "GALLARATESE" - TRATTO DA SAMARATE A CONFINE  
CON LA PROVINCIA DI NOVARA - TRATTO NORD

**STRALCIO FUNZIONALE DAL KM 6+500 (SVINCOLO S.S. 336 NORD)  
AL KM 8+844 (SVINCOLO AUTOSTRADA A8)  
"BRETTELLA DI GALLARATE"**

**PROGETTO ESECUTIVO**

STUDIO CORONA	ING. RENATO DEL PRETE	ECOPLAN	EG
ING. Valerio Dighi	ING. Renato Del Prete	Arch. Nicola Falco	ING. Gabriele Innocenti
ING. Renato Vasi	ING. Sergio Rossi	ING. Roberto Basso	ING. Roberto Basso
ING. Roberto Vasi	ING. Sergio Rossi	ING. Roberto Basso	ING. Roberto Basso
ING. Roberto Vasi	ING. Sergio Rossi	ING. Roberto Basso	ING. Roberto Basso

VISTO IL RESPONSABILE DEL PROCEDIMENTO

RESPONSABILE INTEGRAZIONE DELLE PREVISIONI SPECIALISTICHE

IL PROGETTISTA FIRMATARIO DELLA PRESTAZIONE

ING. ENRICO QUINZIVALE

ING. ENRICO QUINZIVALE

ING. VALERIO DEL PRETE

ING. RENATO DEL PRETE

**HN009**

**H - PROGETTO STRUTTURALE - OPERE PRINCIPALI**  
**HN - ST06 - AMPLIAMENTO SOTTOVIA - CARREGGIATA SUD A8**  
PIANTA SCAVI E OPERE PROVVISORIALI - Tav. 1 DI 2

CODICE PROGETTO	NOME FILE	REVISIONE	SCALA
MI1533 E 1801	HN009-VO3ST03STRD101_A_Pianta scavi op provv 1a22.dwg	A	1:100 1:20
CODICE ELAB.	VO3ST03STRD101		

C			
B			
A	EMMISSIONE	MAGGIO 2021	ING. ENRICO QUINZIVALE
REV.	DESCRIZIONE	DATA	REDDATTO VERIFICATO APPROVATO