

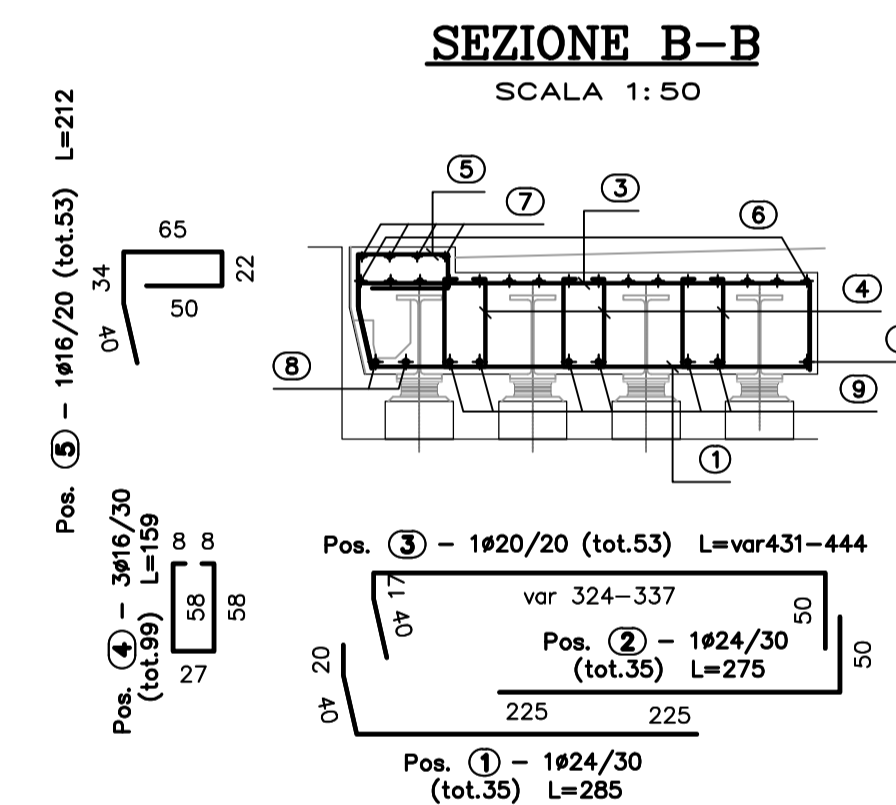
	Pos. ⑥ - 1#16/20 (tot.16)	L=1148								
50	1048		1048							50
50	1048		1048							50
50	1048		1048							50
50	1048		1048							50
50	1048		1048							50
50	1048		1048							50
50	1048		1048							50

Sagoma	Pos.	∅	nb	A	B	C	D	E	L	Ltot	Note
	1	24	35	20	40	225			285	9975	
	2	24	35	225	50				275	9625	
	3	20	53	40	17	324/337	50		431/444	23192	
	4	16	99	8	58	27			159	15741	
	5	16	53	40	34	65	22	50	212	11225	
	6	16	16	50	1048				1148	18361	
	7	16	4	50	1048				1148	4590	
	8	24	2	50	1048				1148	2295	
	9	24	6	50	1048				1148	6885	
	10	24	1	50	1048				1148	1148	

Massa barre

∅	kg/m	Ltot	kg
16	1.578	49918	787.868
20	2.466	23192	571.942
24	3.551	29928	1062.828
<b>Tot.</b>			<b>2422.638</b>

Massa totale acciaio: 2422.638 kg



### SPECIFICHE PIEGATURA E POSA FERRI

#### PIEGATURA BARRE

A MENO DI DIVERSE INDICAZIONI RIPORTATE NELLE SAGOME DEI FERRI PIEGARE LE ARMATURE CON MANDRINI DI DIAMETRO NON INFERIORE AI VALORI SOTTO RIPORTATI.

D1 = DIAMETRO MINIMO DEL MANDRINO (mm) PER PIEGATURE INTERMEDIE  
D2 = DIAMETRO MINIMO DEL MANDRINO (mm) PER SQUADRETTI TERMINALI

D1 = 12# PER TUTTI I #  
D2 = 6# PER #= 6-12  
D2 = 8# PER #=14-18  
D2 = 10# PER #=20-24  
D2 = 12# PER #=26

#### PIEGATURA STAFFE

D3 = DIAMETRO MINIMO DEL MANDRINO (mm)  
D3 = 4# PER #= 6-12  
D3 = 8# PER #=14-18

#	6	8	10	12	14	16	18	20	22	24	26
D1	72	96	120	144	168	192	216	240	264	288	312
D2	36	48	60	72	84	96	108	120	132	144	156
D3	24	32	40	48	56	64	72	80	88	96	104

#### SOVRAPPOSIZIONI

S ≥ 50#

#	6	8	10	12	14	16	18	20	22	24	26
S	300	400	500	600	700	800	900	1000	1100	1200	1300

(SALVO DOVE DIVERSAMENTE INDICATO)

#### COPRIFERRO

IL COPRIFERRO RAPPRESENTA IL NETTO TRA ESTERNO BARRA E SUPERFICIE ESTERNA DEL C.L.S. PREVEDERE OPPORTUNI DISTANZIATORI PRESCRITTI DALLA DIREZIONE LAVORI, ATTI A GARANTIRE IL COPRIFERRO DI PROGETTO.

- PER FONDAZIONI C=40.0mm  
- PER ELEVAZIONI C=30.0mm

#### INTERFERRO

i ≥ # E IN OGNI CASO MAI INFERIORE A 20mm NETTI (IN CASO DI RADDOPPI DI ARMATURE)

NOTA:  
Per la tabella materiali si rimanda all'elaborato HN001\_V03ST03STRDIO1\_A

**ANAS S.p.A.**  
Direzione Progettazione e Realizzazione Lavori

**NUOVA S.S. 341 "GALLARATESE" - TRATTO DA SAMARATE A CONFINE  
CON LA PROVINCIA DI NOVARA - TRATTO NORD**

**STRALCIO FUNZIONALE DAL KM 6+500 (SVINCOLO S.S. 336 NORD)  
AL KM 8+844 (SVINCOLO AUTOSTRADA A8)  
"BRETTA DI GALLARATE"**

### PROGETTO ESECUTIVO


VISTO IL RESPONSABILE DEL PROCEDIMENTO

RESPONSABILE INTEGRAZIONE DELLE PRESTAZIONI SPERIMENTALI

IL PROGETTISTA FIRMATARIO DELLA PRESTAZIONE

ING. VALERIO BAJETTI

ING. RENATO DEL PRETE

ING. GIACCHINO ANGRANO

ING. GIUSEPPE LUONGO

COORDINATORE DELLA SICUREZZA IN FASE DI PROGETTAZIONE

ING. VALERIO BAJETTI

HN015

**H - PROGETTO STRUTTURALE - OPERE PRINCIPALI  
HN - ST06 - AMPLIAMENTO SOTTOVIA - CARREGGIATA SUD A8  
ARMATURA IMPALCATO**

CODICE PROGETTO		NOME FILE		REVISIONE	SCALA:
HN015-V03ST03STRAR03_A_Impalcato armatura.dwg		HN015-V03ST03STRAR03_A_Impalcato armatura.dwg		A	1:50
PROGETTO	LIV. PROG.	N. PROG.	CODICE ELAB.		
MI533	E	1801	V03ST03STRAR03		
C					
B					
A	EMISSIONE	MAGGIO 2021	ING. ENRICO QUINTAVALLE	ING. VALERIO BAJETTI	ING. RENATO DEL PRETE
REV.	DESCRIZIONE	DATA	REDATTO	VERIFICATO	APPROVATO