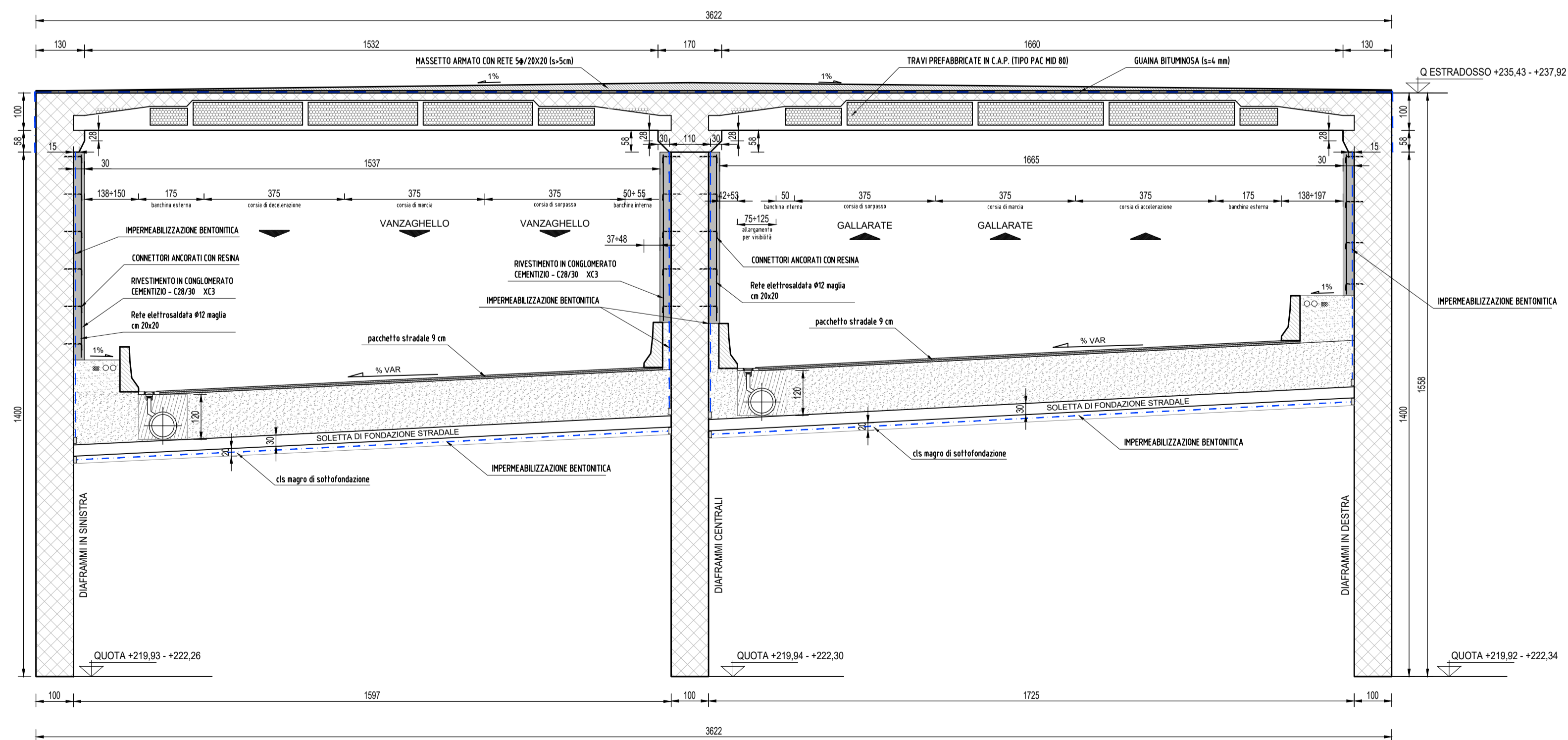


Sezione trasversale D-D' Tipo  
Scala 1:100



**anas** ANAS S.p.A.  
GRUPPO FS ITALIANE Direzione Progettazione e Realizzazione Lavori

NUOVA S.S. 341 "GALLARATESE" - TRATTO DA SAMARATE A CONFINE CON LA PROVINCIA DI NOVARA - TRATTO NORD  
STRALCIO FUNZIONALE DAL KM 6+500 (SVINCOLO S.S. 336 NORD) AL KM 8+844 (SVINCOLO AUTOSTRADA A8) "BRETTELLA DI GALLARATE"

**PROGETTO ESECUTIVO**

<b>STUDIO CORONA</b> Ing. Valerio Bajetti Cofide Ing. S.p.A. Roma e provincia P. 06/49111	<b>ING. RENATO DEL PRETE</b> Ing. Renato Del Prete Cofide Ing. S.p.A. Roma e provincia P. 06/49111	<b>ECOPLAN</b> Arch. Nicoletta Frastini Cofide Ing. S.p.A. Roma e provincia P. 06/49111	<b>GC</b> ENCO Engineering & Logistics S.r.l.
<b>UNING</b> Ing. Renato Vairi Cofide Ing. S.p.A. Roma e provincia P. 06/49111	<b>SETAC</b> Zanetti & Ing. S.p.A. Trasporti Ambientali Contrattori	<b>ARKE</b> INGEGNERIA S.p.A. P. 06/49111	<b>DOTT. GEOL. DANILO GALLO</b> Dott. Geol. Danilo Gallo Ditta di Contratti e Progettazione

VISTO IL RESPONSABILE DEL PROCEDIMENTO: Dott. Ing. Giancarlo LUONGO

RESPONSABILE DELLE PRESTAZIONI SPECIALISTICHE: Ing. Renato DEL PRETE

IL PROGETTISTA FIRMATARIO DELLA PRESTAZIONE: Ing. Valerio BAJETTI

GEOLOGO: Prof. Ing. Geol. Luigi MONTERISI

COORDINATORE DELLA SICUREZZA IN FASE DI PROGETTAZIONE: Ing. Gaetano RANIERI

**HO005**  
H-PROGETTO STRUTTURALE OPERE PRINCIPALI  
HO - GA05 - GALLERIA ARTIFICIALE PROG. 6+840  
Sezione trasversale e fasi realizzative

CODICE PROGETTO	NOME FILE	REVISIONE	SCALA:
PROGETTO	HO005_P00GA01STRCP03_A.dwg	A	1:50-1:100
M I 533	E 1801	CODICE ELAB.	P 00 GA 01 STR CP 03
D			
C			
B			
A	EMISSIONE	MARZO 2021	PROF. ING. LUIGI MONTERISI
REV.	DESCRIZIONE	DATA	REDDATTO VERIFICATO APPROVATO
			ING. VALERIO BAJETTI
			ING. RENATO DEL PRETE