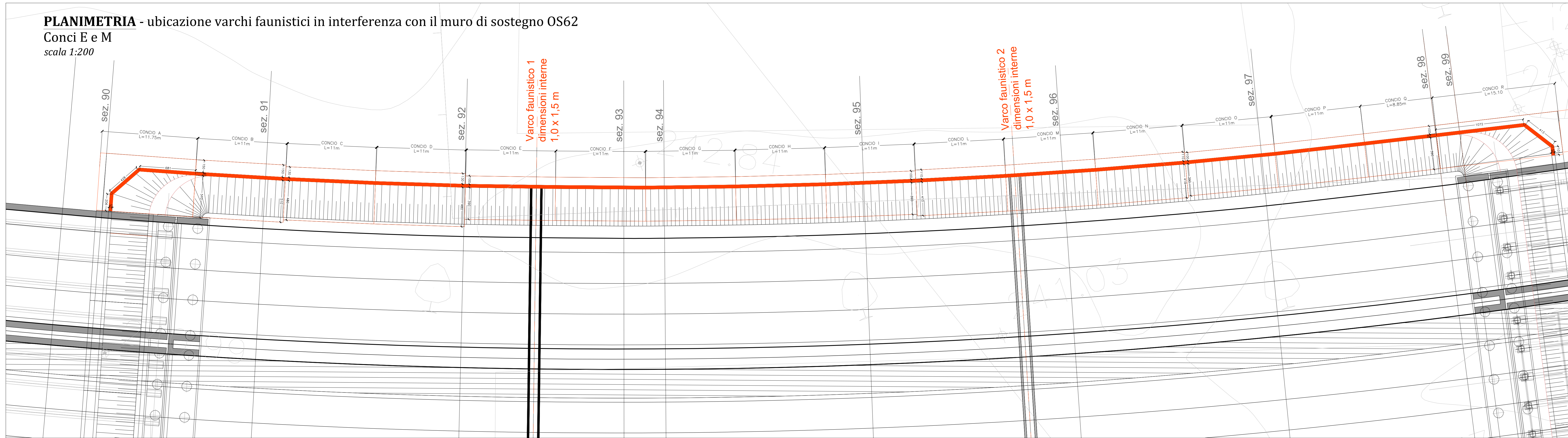


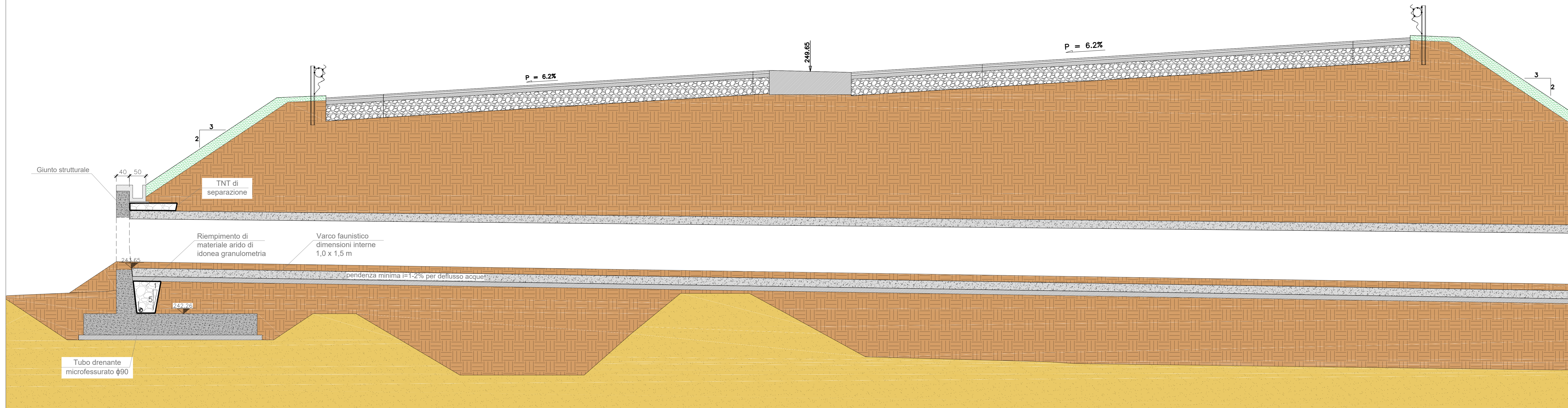
**PLANIMETRIA** - ubicazione varchi faunistici in interferenza con il muro di sostegno OS62

Conci E e M  
scala 1:200



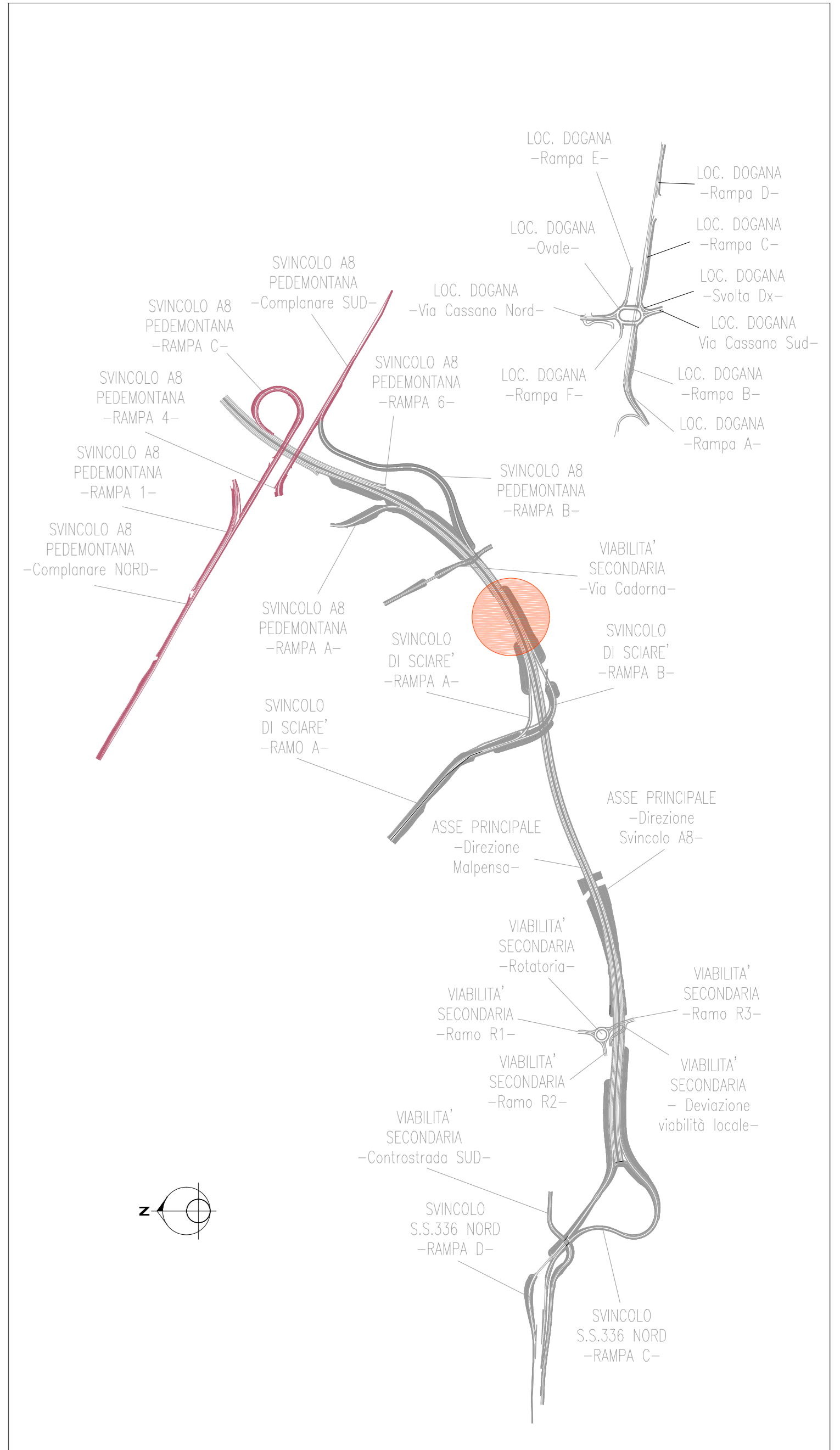
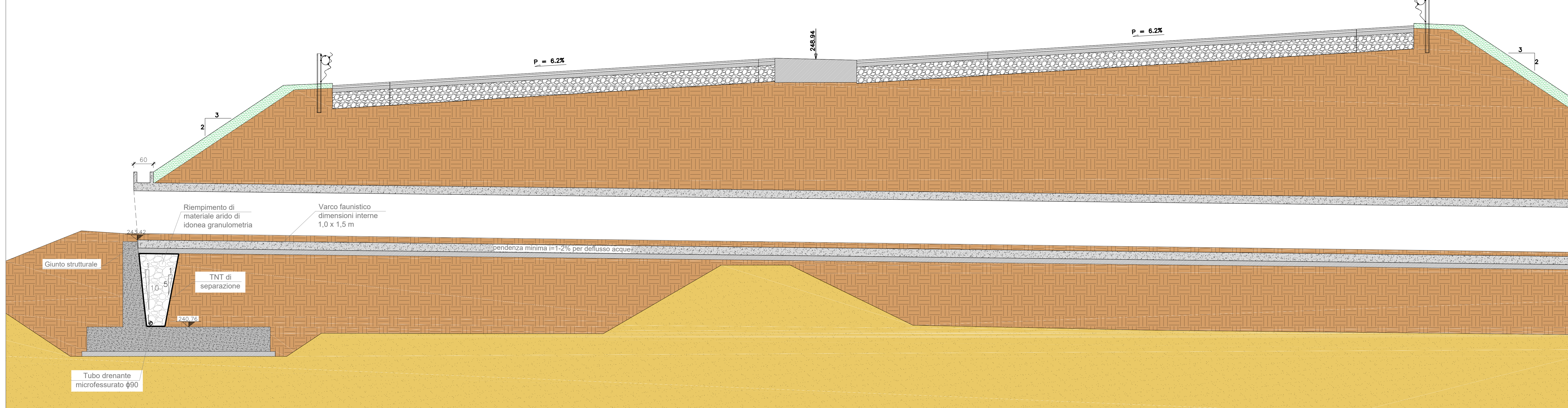
**SEZIONE TRASVERSALE** in asse con il primo varco faunistico - CONCIO E

scala 1:50



**SEZIONE TRASVERSALE** in asse con il secondo varco faunistico - CONCIO M

scala 1:50



**anas** ANAS S.p.A.  
Direzione Progettazione e Realizzazione Lavori

NUOVA S.S. 341 "GALLARATESE" - TRATTO DA SAMARATE A CONFINE CON LA PROVINCIA DI NOVARA - TRATTO NORD  
STRALCIO FUNZIONALE DAL KM 6+500 (SVINCOLO S.S. 336 NORD) AL KM 8+844 (SVINCOLO AUTOSTRADA A8) "BRETTELLA DI GALLARATE"

**PROGETTO ESECUTIVO**

STUDIO CORONA	ING. RENATO DEL PRETE	ECOPLAN	EG
ING. VINCENZO BIGNARDI	ING. DANIELE TURPIUTI	ING. VALERIO BALETTI	ING. RENATO DEL PRETE
ING. ROBERTO VASSI	ING. LUIGI MONTEFELTRI	ING. GIUSEPPE AGOSTINI	ING. GIUSEPPE BALETTI
ING. ROBERTO VASSI	ING. LUIGI MONTEFELTRI	ING. GIUSEPPE AGOSTINI	ING. GIUSEPPE BALETTI

VISTO IL RESPONSABILE DEL PROCEDIMENTO  
RESPONSABILE DELL'INTEGRAZIONE DELLE PRESCRIZIONI SPECIALISTICHE  
IL PROGETTISTA FIRMATARIO DELLA PRESENTAZIONE  
GEOLOGO  
COORDINATORE DELLA SICUREZZA IN FASE DI PROGETTAZIONE

**I - PROGETTO STRUTTURALE: MURI DI SOSTEGNO**  
ID - OS62 MURI DI SOSTEGNO - in sinistra da progr. 8+058,15 a progr. 8+222,65  
Particolari costruttivi conci in interferenza con varchi faunistici

PROGETTO	LIV. PROJ.	N. PROJ.	REVISIONE	SCALA:
M1533	E	1801	A	1:50-1:200
C				
B				
A	EMISSIONE	MARZO 2021	ING. DANIELE TURPIUTI	ING. VALERIO BALETTI
REV.	DESCRIZIONE	DATA	REDAITTO	VERIFICATO
				APPROVATO