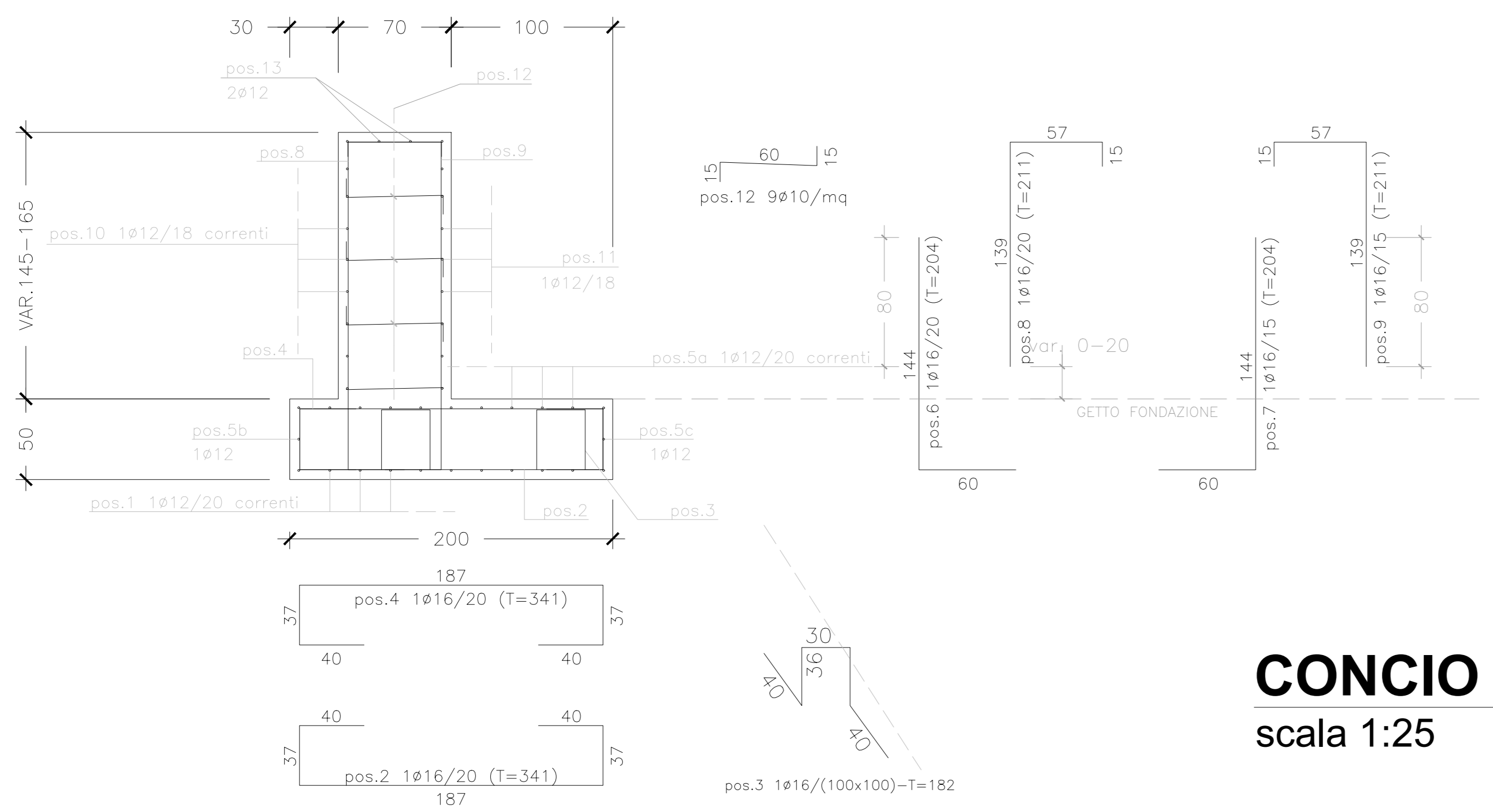
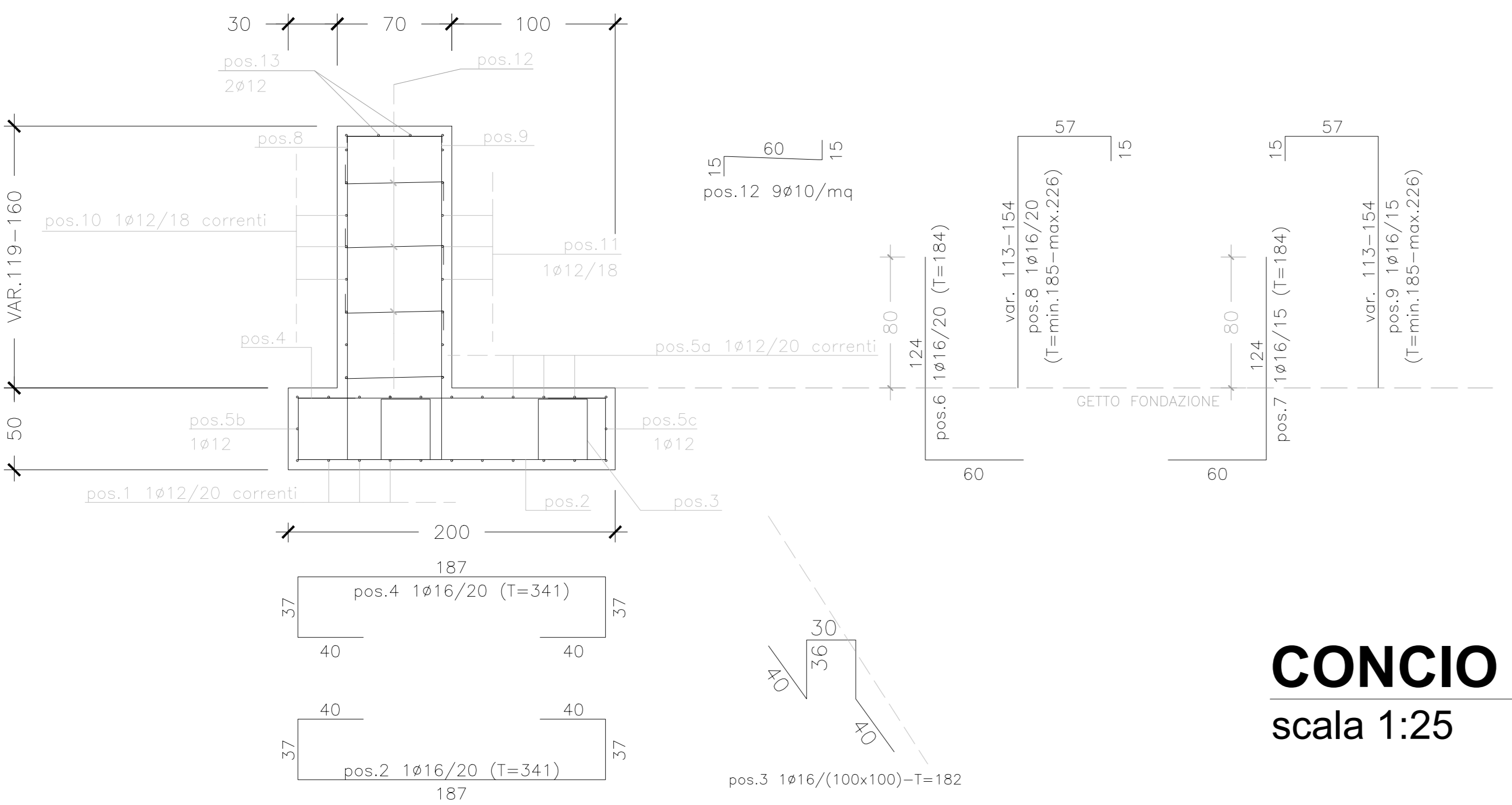


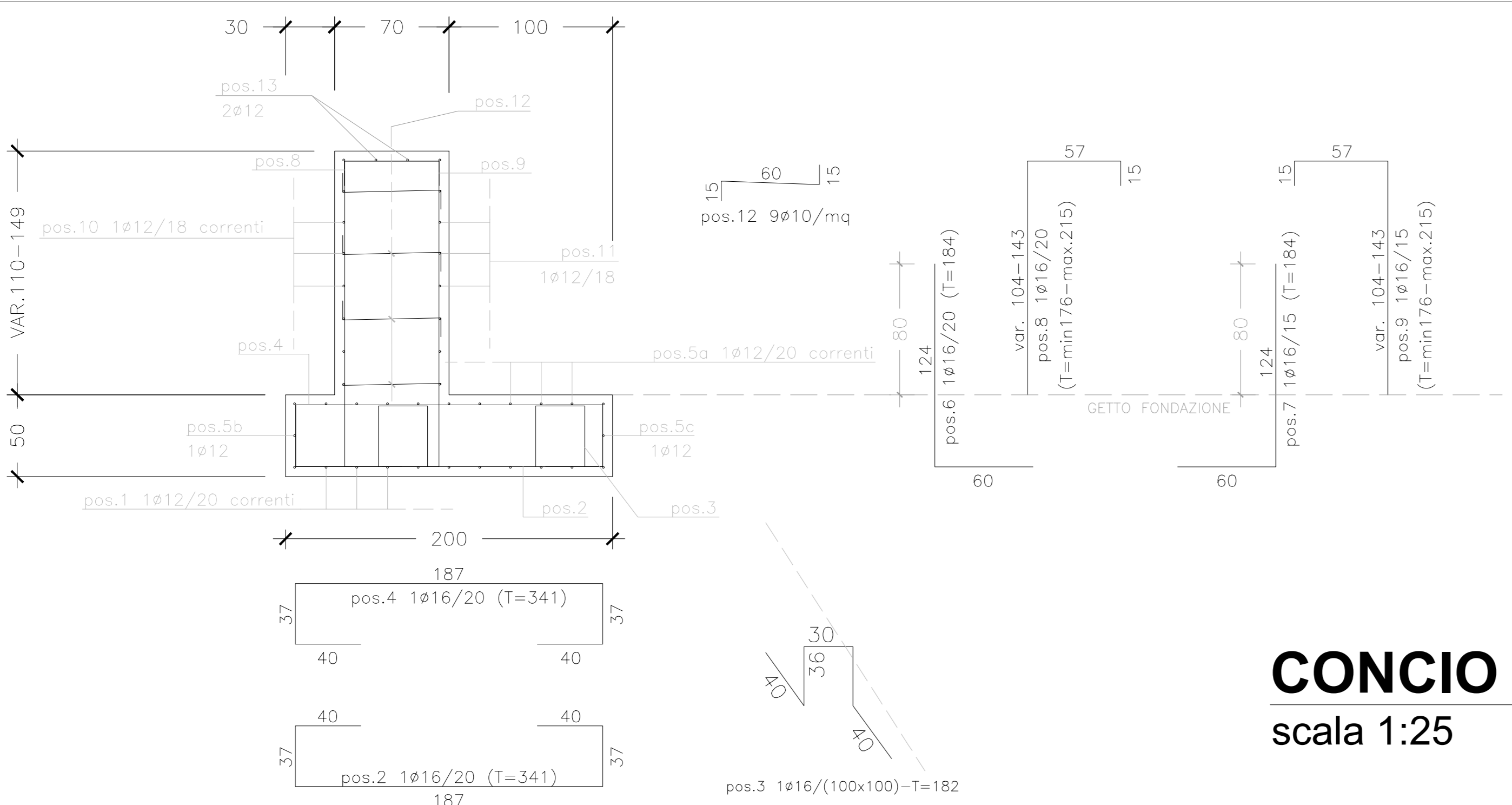
**CONCIO A**  
scala 1:25



**CONCIO B**  
scala 1:25



**CONCIO C**  
scala 1:25

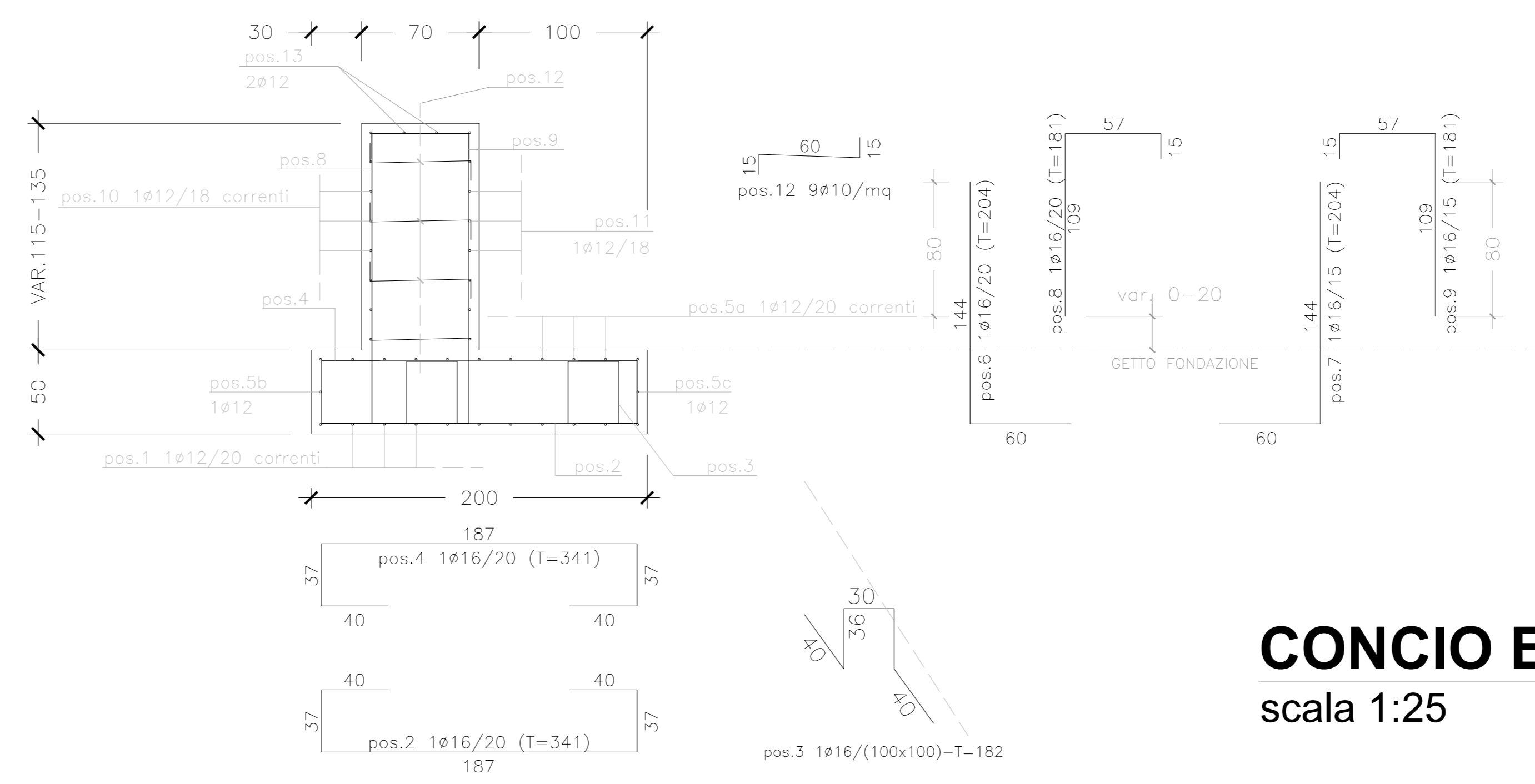


**CONCIO D**  
scala 1:25

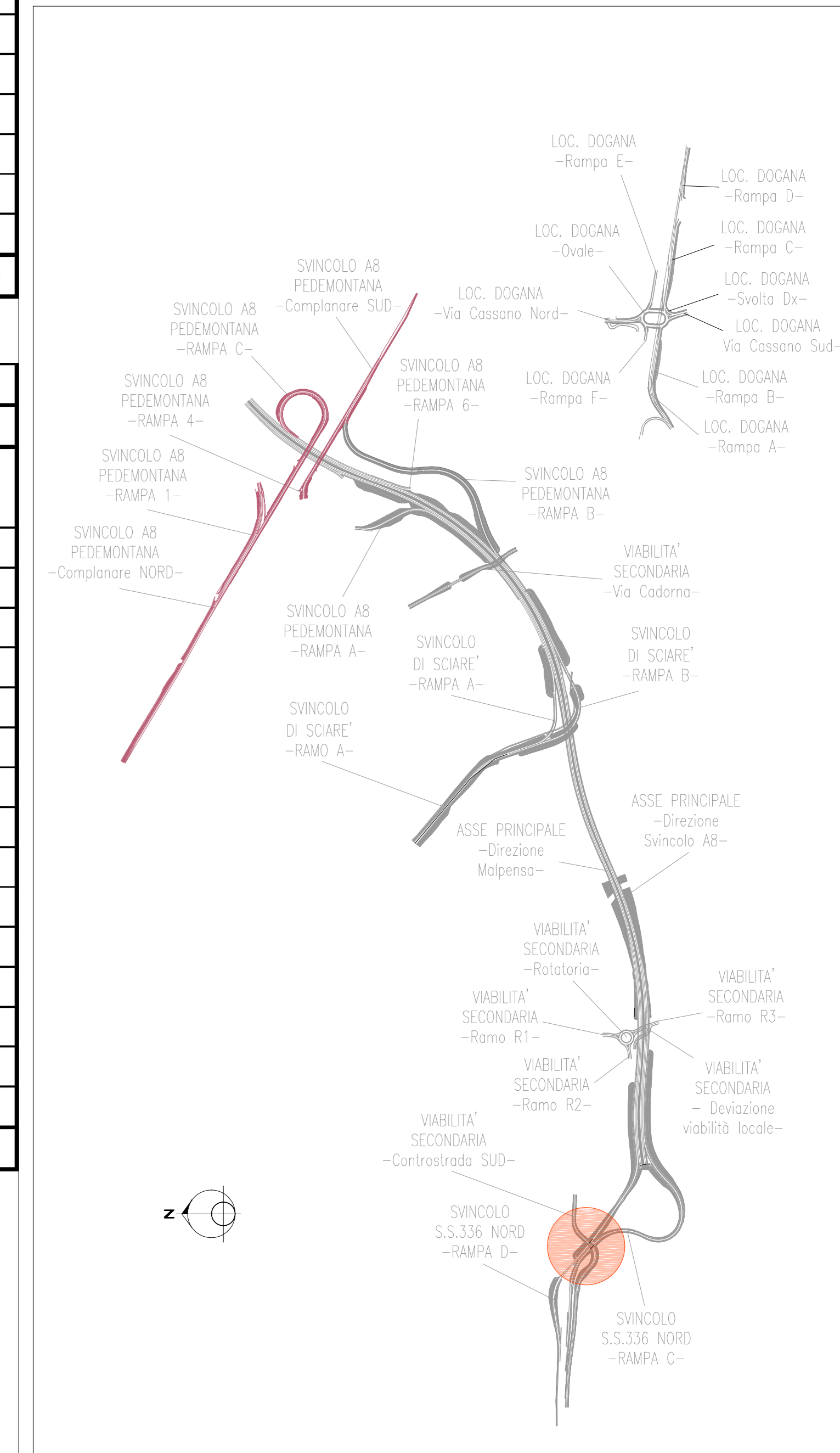
CONCIO A						CONCIO B							
H = 1.45÷1.71 m						H = 1.30÷1.65 m							
Posizione	N. Barre	Lunghezza (m)	φ (mm)	VOLUME (mc)	γ (Kg/mc)	Peso (Kg)	Posizione	N. Barre	Lunghezza (m)	φ (mm)	VOLUME (mc)	γ (Kg/mc)	Peso (Kg)
1	11	9.80	12	0.012	7850	95.66	1	11	11.00	12	0.014	7850	107.37
2	49	3.14	16	0.031	7850	242.72	2	55	3.14	16	0.035	7850	272.44
3	20	1.82	16	0.007	7850	57.42	3	22	1.82	16	0.008	7850	63.16
4	49	3.14	16	0.031	7850	242.72	4	55	3.14	16	0.035	7850	272.44
5a	11	9.80	12	0.012	7850	95.66	5a	11	11.00	12	0.014	7850	107.37
5b	1	9.80	12	0.001	7850	8.70	5b	1	11.00	12	0.001	7850	9.76
5c	1	9.80	12	0.001	7850	8.70	5c	1	11.00	12	0.001	7850	9.76
6	49	2.10	16	0.021	7850	162.33	6	55	2.04	16	0.023	7850	177.00
7	66	2.10	16	0.028	7850	218.65	7	74	2.04	16	0.030	7850	238.14
8	49	2.11	16	0.021	7850	163.10	8	55	2.11	16	0.023	7850	183.07
9	66	2.11	16	0.028	7850	219.69	9	74	2.11	16	0.031	7850	246.32
10	10	9.80	12	0.011	7850	86.96	10	10	11.00	12	0.012	7850	97.61
11	10	9.80	12	0.011	7850	86.96	11	10	11.00	12	0.012	7850	97.61
12	70	0.90	12	0.007	7850	55.65	12	73	0.90	12	0.007	7850	58.31
13	2	9.80	12	0.002	7850	17.39	14	2	11.00	12	0.002	7850	19.52
<b>PESO TOTALE (Kg)</b>						<b>1762.30</b>	<b>PESO TOTALE (Kg)</b>						<b>1959.90</b>

CONCIO C						CONCIO D							
H = 2.19÷2.60 m						H = 1.10÷1.49 m							
Posizione	N. Barre	Lunghezza (m)	φ (mm)	VOLUME (mc)	γ (Kg/mc)	Peso (Kg)	Posizione	N. Barre	Lunghezza (m)	φ (mm)	VOLUME (mc)	γ (Kg/mc)	Peso (Kg)
1	11	11.00	12	0.014	7850	107.37	1	11	10.80	12	0.013	7850	105.42
2	55	3.14	16	0.035	7850	272.44	2	54	3.14	16	0.034	7850	267.49
3	22	1.82	16	0.008	7850	63.16	3	22	1.82	16	0.008	7850	63.16
4	55	3.14	16	0.035	7850	272.44	4	54	3.14	16	0.034	7850	267.49
5a	11	11.00	12	0.014	7850	107.37	5a	11	10.80	12	0.013	7850	105.42
5b	1	11.00	12	0.001	7850	9.76	5b	1	10.80	12	0.001	7850	9.58
5c	1	11.00	12	0.001	7850	9.76	5c	1	10.80	12	0.001	7850	9.58
6	55	1.84	16	0.020	7850	159.65	6	54	1.84	16	0.020	7850	156.74
7	74	1.84	16	0.027	7850	214.80	7	72	1.84	16	0.027	7850	208.99
8	55	2.26	16	0.025	7850	196.09	8	54	2.15	16	0.023	7850	183.15
9	74	2.26	16	0.034	7850	263.83	9	72	2.15	16	0.031	7850	244.20
10	15	11.00	12	0.019	7850	146.42	10	9	10.80	12	0.011	7850	86.25
11	15	11.00	12	0.019	7850	146.42	11	9	10.80	12	0.011	7850	86.25
12	119	0.90	12	0.012	7850	94.68	12	63	0.90	12	0.006	7850	50.26
13	2	11.00	12	0.002	7850	19.52	13	2	10.80	12	0.002	7850	19.17
<b>PESO TOTALE (Kg)</b>						<b>2083.70</b>	<b>PESO TOTALE (Kg)</b>						<b>1863.17</b>

CONCIO E						
H = 1.15÷1.35 m						
Posizione	N. Barre	Lunghezza (m)	φ (mm)	VOLUME (mc)	γ (Kg/mc)	Peso (Kg)
1	11	5.05	12	0.006	7850	49.29
2	26	3.14	16	0.016	7850	128.79
3	11	1.82	16	0.004	7850	31.58
4	26	3.14	16	0.016	7850	128.79
5a	11	5.05	12	0.006	7850	49.29
5b	1	5.05	12	0.001	7850	4.48
5c	1	5.05	12	0.001	7850	4.48
6	26	2.04	16	0.011	7850	83.67
7	34	2.04	16	0.014	7850	109.42
8	26	1.81	16	0.009	7850	74.24
9	34	1.81	16	0.012	7850	97.08
10	8	5.05	12	0.005	7850	35.85
11	8	5.05	12	0.005	7850	35.85
12	28	0.90	12	0.003	7850	22.69
13	2	5.05	12	0.001	7850	8.96
<b>PESO TOTALE (Kg)</b>						<b>864.47</b>



**CONCIO E**  
scala 1:25



**ANAS S.p.A.**  
Direzione Progettazione e Realizzazione Lavori

NUOVA S.S. 341 "GALLARATESE" - TRATTO DA SAMARATE A CONFINE CON LA PROVINCIA DI NOVARA - TRATTO NORD

**STRALCIO FUNZIONALE DAL KM 6+500 (SVINCOLO S.S. 336 NORD) AL KM 8+844 (SVINCOLO AUTOSTRADA A8) "BRETTELLA DI GALLARATE"**

**PROGETTO ESECUTIVO**

STUDIO CORONA, UNING, SETAC, ARKE, ING. RENATO DEL PRETE, ECOPLAN, ING. DANIELE TUPPITI, ING. VALERIO BAIETTI, ING. RENATO DEL PRETE

**I - OPERE D'ARTE MINORI: MURI DI SOSTEGNO**  
IE - MURO DI SOSTEGNO OS65 - RAMPA D - SVINCOLO S.S. 336 NORD

IE 006

ARMATURA

PROGETTO: M1533 | LIV. PROG.: E | N. PROG.: 1801 | CODICE ELAB.: P010505STRAR01 | REVISIONE: B | SCALA: 1:25

C A B REV. EMISSIONE A SEGUITO DI ISTRUTTORIA INTERNA ANAS MARZO 2021 | EMISSIONE LUGLIO 2020 | DESCRIZIONE

ING. DANIELE TUPPITI | ING. DANIELE TUPPITI | DATA

ING. VALERIO BAIETTI | ING. VALERIO BAIETTI | VERIFICATO

ING. RENATO DEL PRETE | ING. RENATO DEL PRETE | APPROVATO