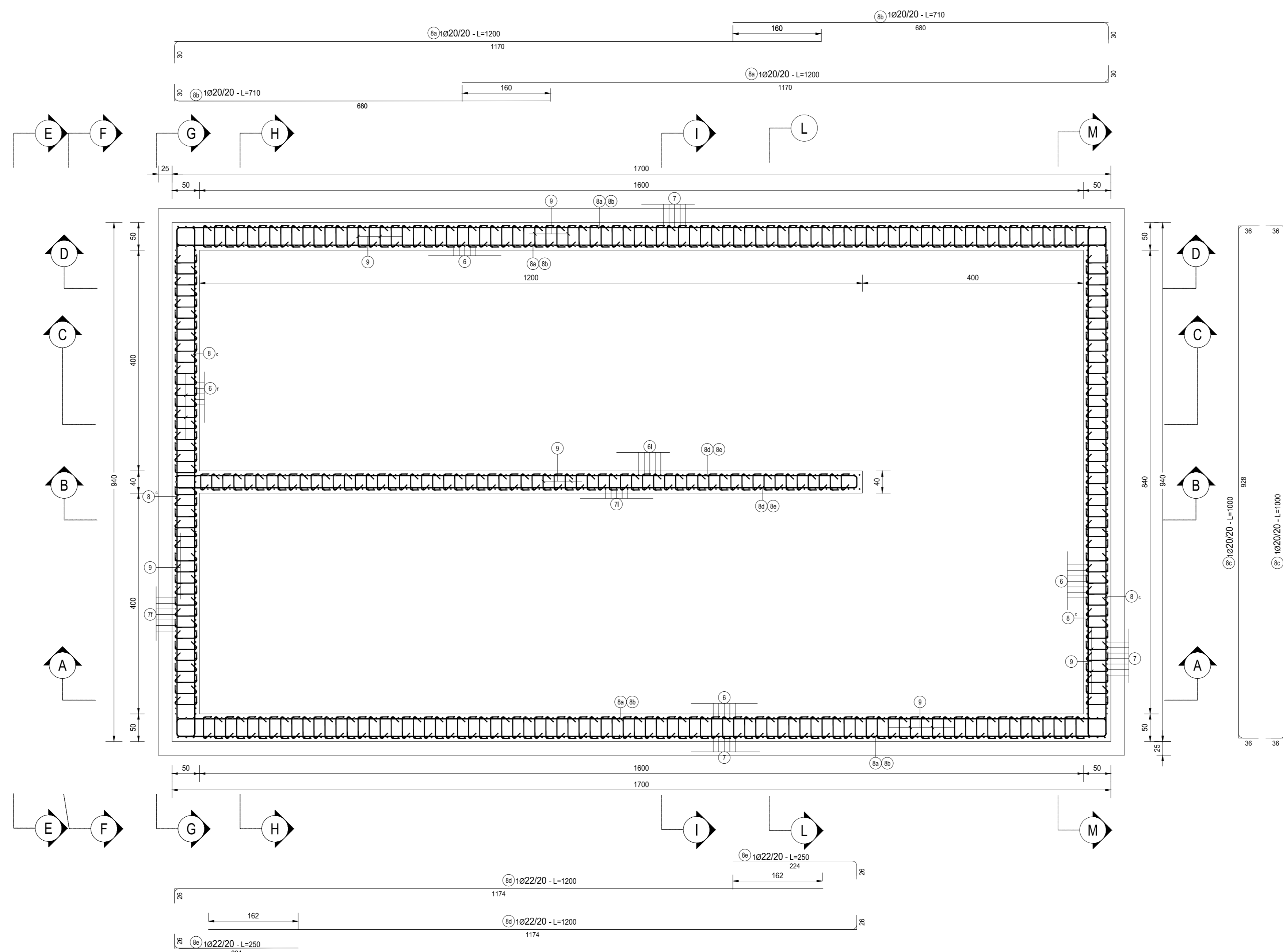
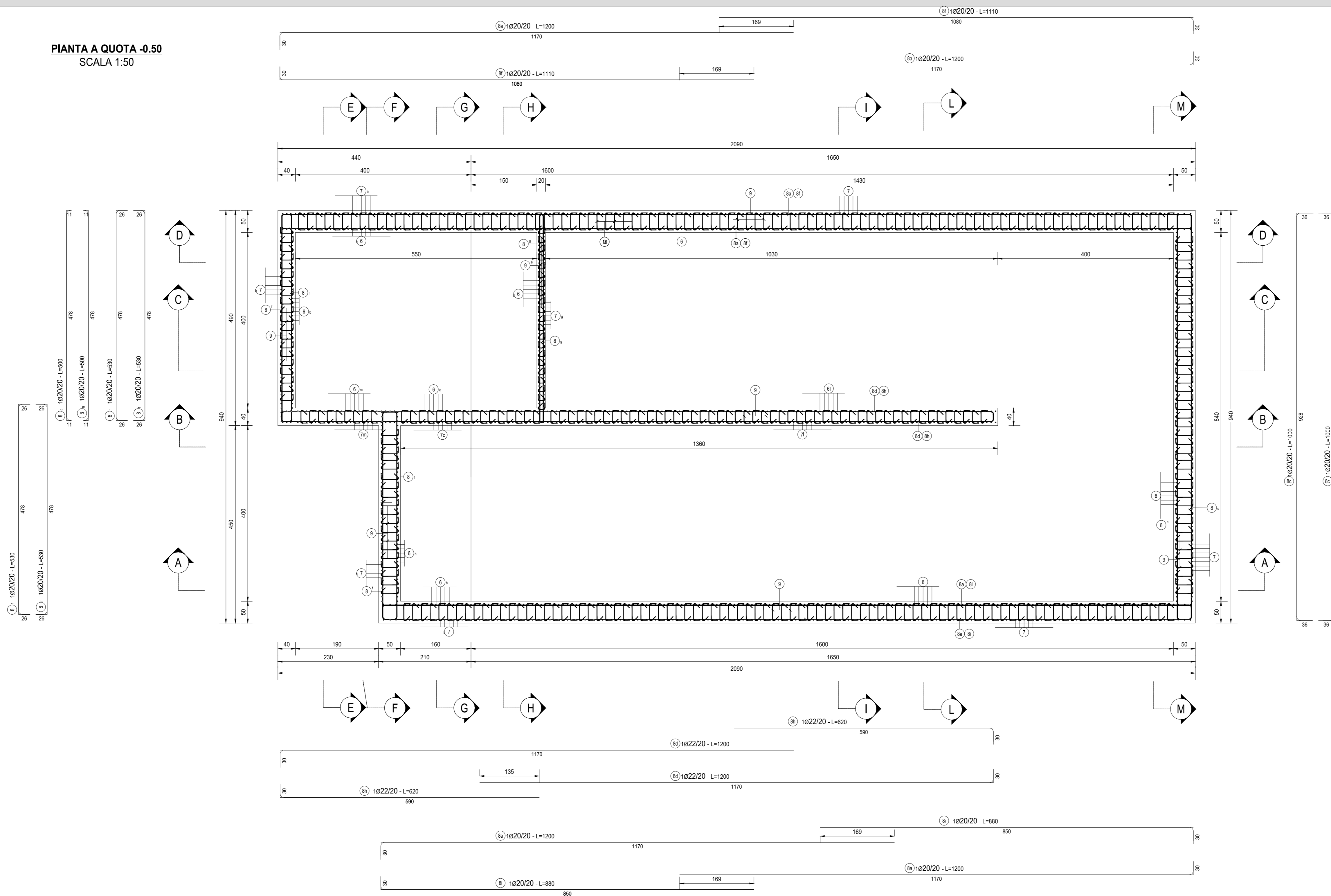


PIANTA A QUOTA -2.50
SCALA 1:50



PIANTA A QUOTA -0.50
SCALA 1:50



RICHIAMI AD ALTRI ELABORATI	
RELAZIONE DI CALCOLO	P00I02STRRE01
CARPENTERIA	P00I02STRAR01
CARATTERISTICHE DEI MATERIALI	P00I02STRSC01

NOTE	
TUTTE LE MISURE, SALVO CONTRARIA INDICAZIONE, SONO ESPRESSE IN CM	

NUOVA S.S. 341 "GALLARATESE" - TRATTO DA SAMARATE A CONFINE
CON LA PROVINCIA DI NOVARA - TRATTO NORD
**STRALCIO FUNZIONALE DAL KM 6+500 (SVINCOLO S.S. 336 NORD)
AL KM 8+844 (SVINCOLO AUTOSTRADA A8)
"BRETTELLA DI GALLARATE"**

PROGETTO ESECUTIVO

STUDIO CORONA Ing. Renato Viani Architetto	UNING Prof. Ing. Massimo Romani Architetto	SETAC Prof. Ing. Luigi Mariani Architetto	ARKE' Ing. Giuseppe Agostini Architetto	ECOPLAN Ing. Renato Del Prete Architetto	EG Dott. Carlo Gatti Geologo
VISTO IL RESPONSABILE DEL PROCEDIMENTO		RESPONSABILE DELL'INTEGRAZIONE DELLE PREVISIONI SPECIALISTICHE		IL PROGETTISTA FIRMATARIO DELLA PRESTAZIONE	
Dott. Ing. Giancarlo LUONDO		Dott. Ing. Giancarlo LUONDO		Ing. Valerio BIANCHI	

LA205

LA - OPERE D'ARTE MINORI - VASCHE DI PRIMA PIOGGIA
LA - 02 - VASCA DI PRIMA PIOGGIA TIPO 2
Armatura vasca di prima pioggia tipo 2 - Tavola 1 di 3

CODICE PROGETTO	NOME FILE	REVISIONE	SCALA:
PROGETTO	LA205-P00I02STRAR01_A.dwg		
MI533	LA205-P00I02STRAR01	A	1:50
ELAB.	P00I02STRAR01		
C			
B			
A	EMMISSIONE	Maggio 2021	ING. FRANCO MACCI
REV.	DESCRIZIONE	DATA	ING. VALERIO BIANCHI
			ING. RENATO DEL PRETE
			APPROVATO