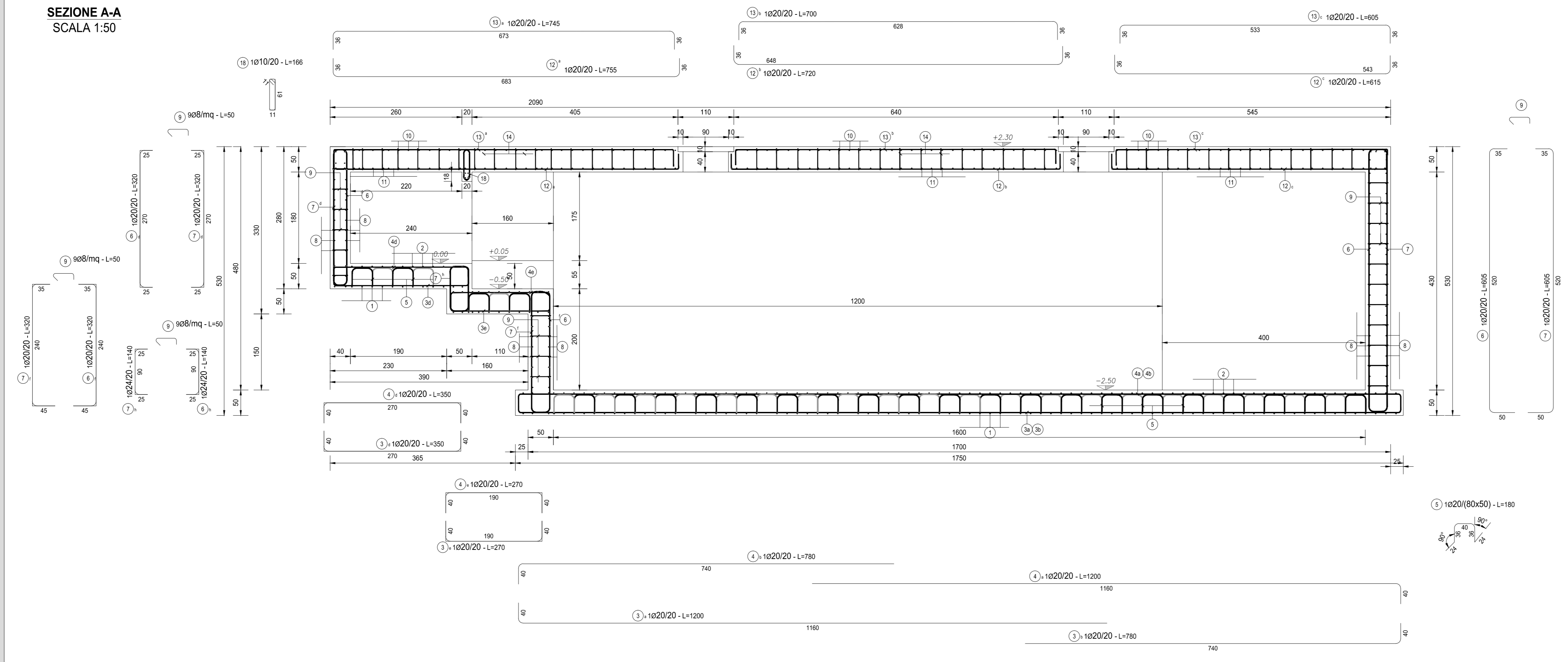
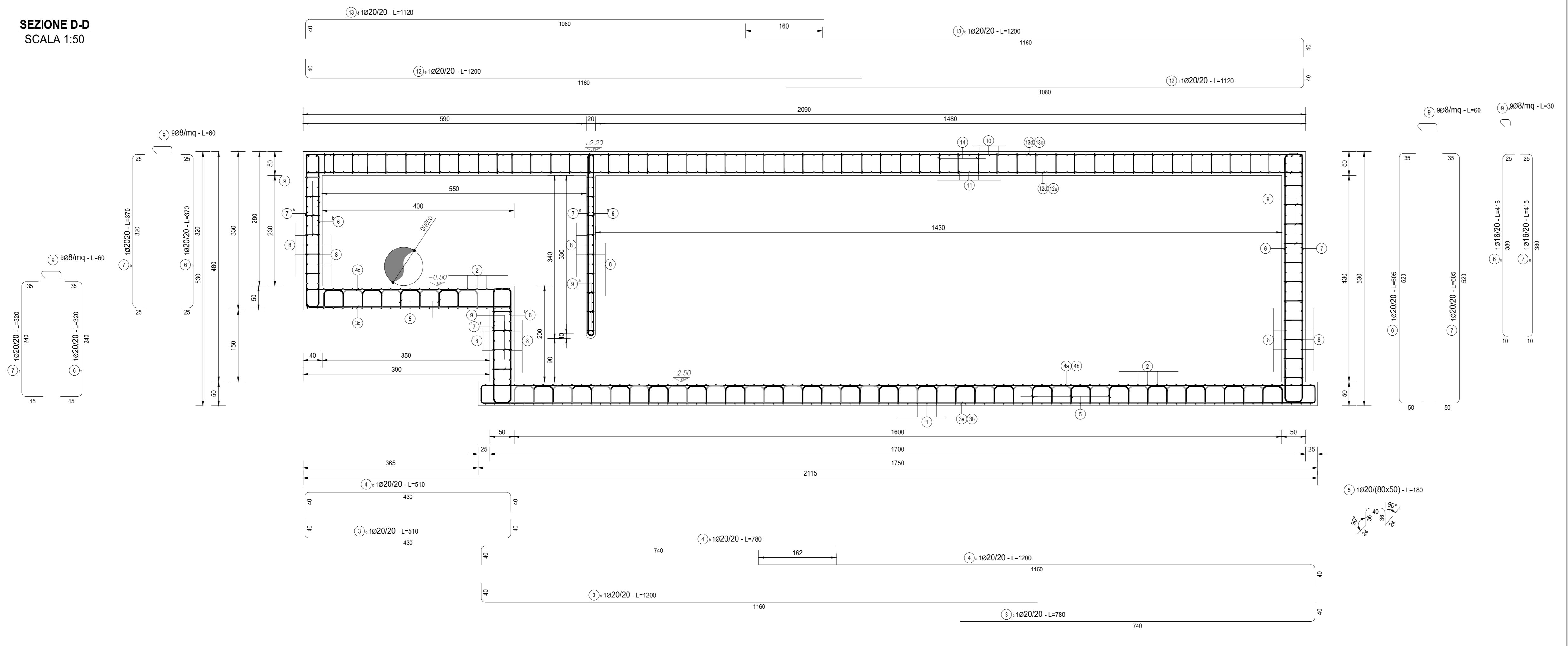


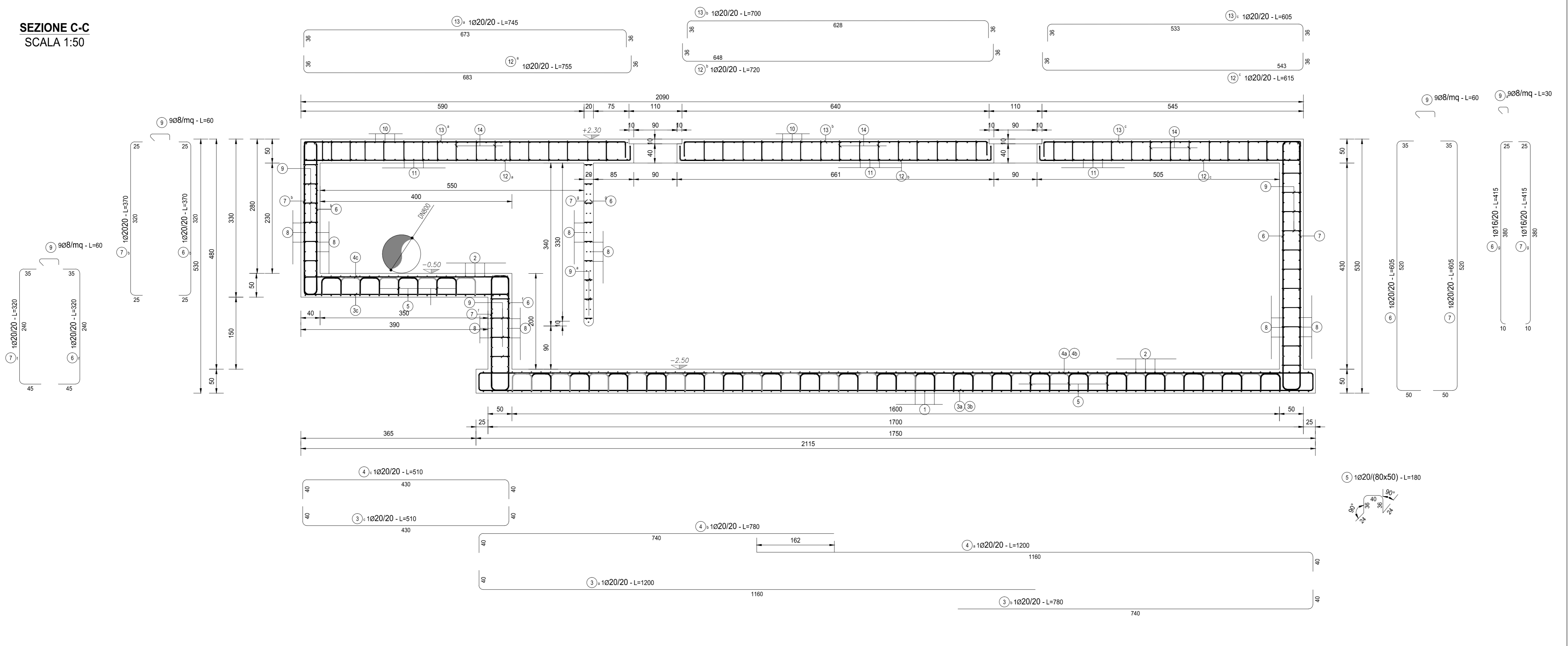
SEZIONE A-A
SCALA 1:50



SEZIONE D-D
SCALA 1:50

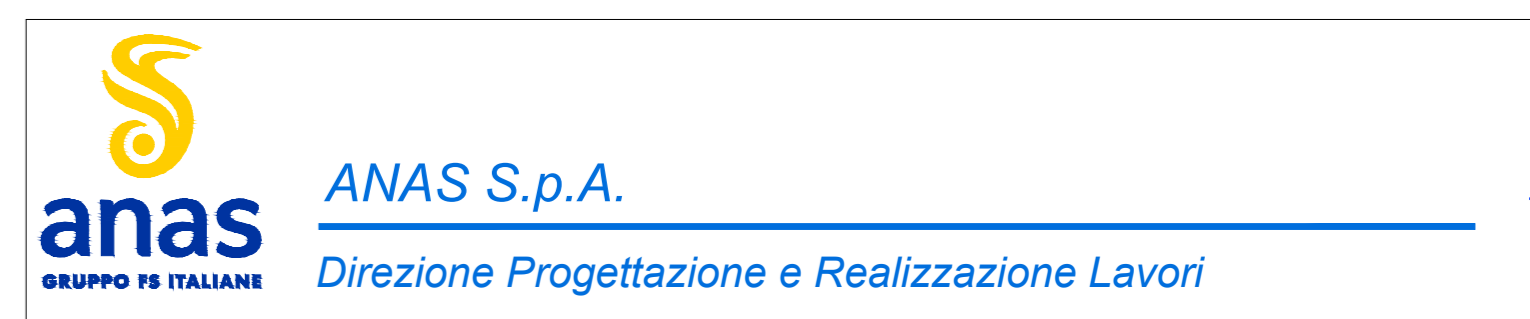


SEZIONE C-C
SCALA 1:50



RICHIAMI AD ALTRI ELABORATI	
RELAZIONE DI CALCOLO	P00I02STRRE01
CARPENTERIA	P00I02STRAR01
CARATTERISTICHE DEI MATERIALI	P00I02STRSC01

NOTE
TUTTE LE MISURE, SALVO CONTRARIA INDICAZIONE, SONO ESPRESSE IN CM



NUOVA S.S. 341 "GALLARATESE" - TRATTO DA SAMARATE A CONFINE
CON LA PROVINCIA DI NOVARA - TRATTO NORD
**STRALCIO FUNZIONALE DAL KM 6+500 (SVINCOLO S.S. 336 NORD)
AL KM 8+844 (SVINCOLO AUTOSTRADA A8)
"BRETTELLA DI GALLARATE"**

PROGETTO ESECUTIVO

STUDIO CORONA	ING. RENATO DEL PRETE	ECOPLAN	EG
ING. VALERIO BIGNARDI	ING. RENATO DEL PRETE	ARCH. NICOLA FALCETTI	ING. GILBERTO BIGNARDI
ING. RENATO VASSI	ING. LUIGI MONTEFALCONE	ING. GIUSEPPE AGOSTINO	ING. GILBERTO BIGNARDI
COMMISSIONE UNING	SETAC	ARKE	DOTT. GEOL. DANIELO SILLIO
ING. RENATO VASSI	ING. LUIGI MONTEFALCONE	ING. GIUSEPPE AGOSTINO	ING. GILBERTO BIGNARDI
ING. RENATO VASSI	ING. LUIGI MONTEFALCONE	ING. GIUSEPPE AGOSTINO	ING. GILBERTO BIGNARDI
ING. RENATO VASSI	ING. LUIGI MONTEFALCONE	ING. GIUSEPPE AGOSTINO	ING. GILBERTO BIGNARDI

LA - OPERE D'ARTE MINORI - VASCHE DI PRIMA PIOGGIA
LA - 02 - VASCA DI PRIMA PIOGGIA TIPO 2
Armatura vasca di prima pioggia tipo 2 - Tavola 3 di 3

CODICE PROGETTO	NOME FILE	REVISIONE	SCALA:
LA207	LA207-PO0I02STRAR03_A.dwg	A	1:50
PROGETTO	ELABORATO	DATA	VERIFICATO
M1533	E1801	Maggio 2021	ING. VALERIO BIGNARDI
C			
B			
A	EMISSIONE	Maggio 2021	ING. MICHELE SCARDINO
REV.	DESCRIZIONE	DATA	VERIFICATO
			ING. RENATO DEL PRETE