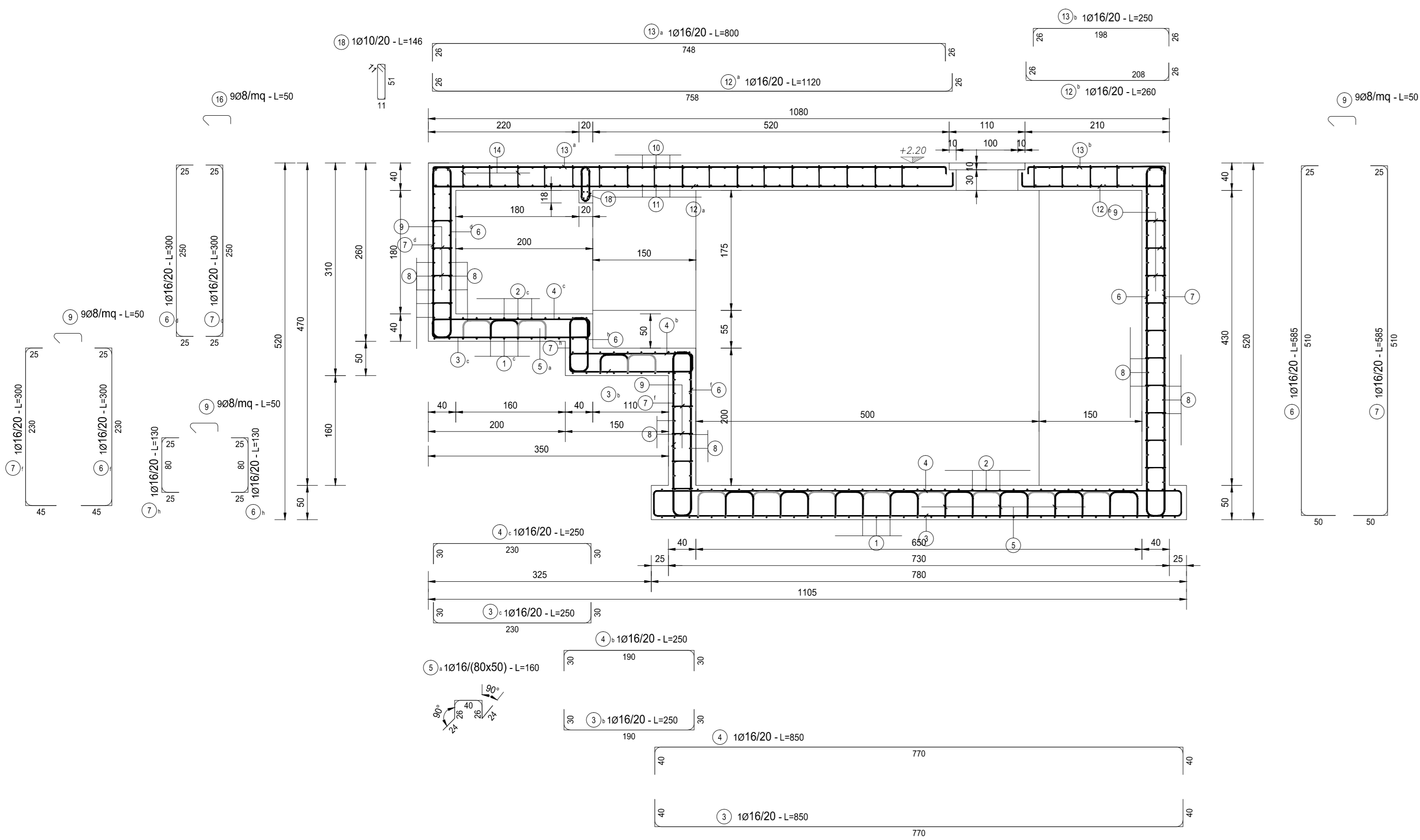
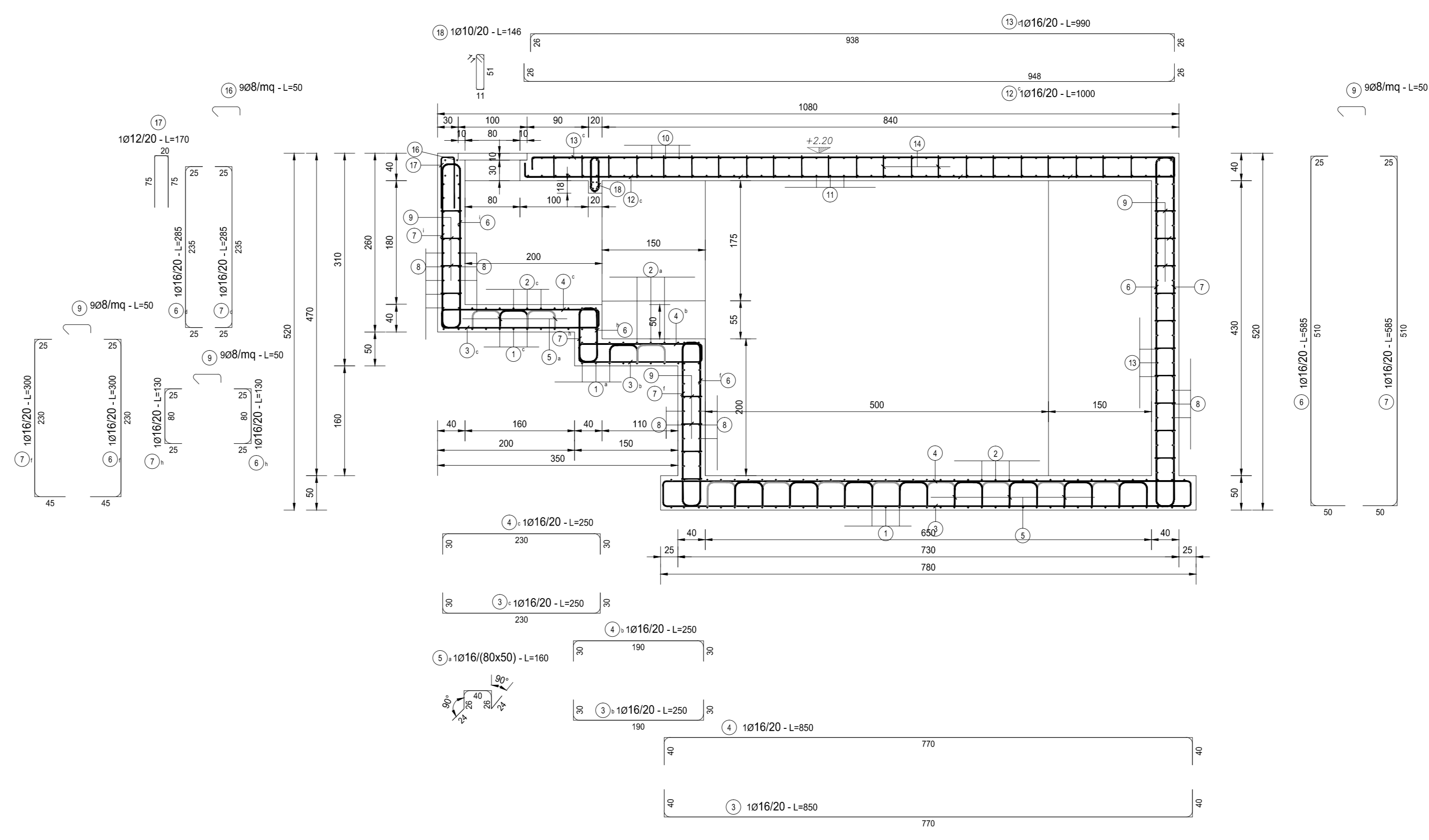


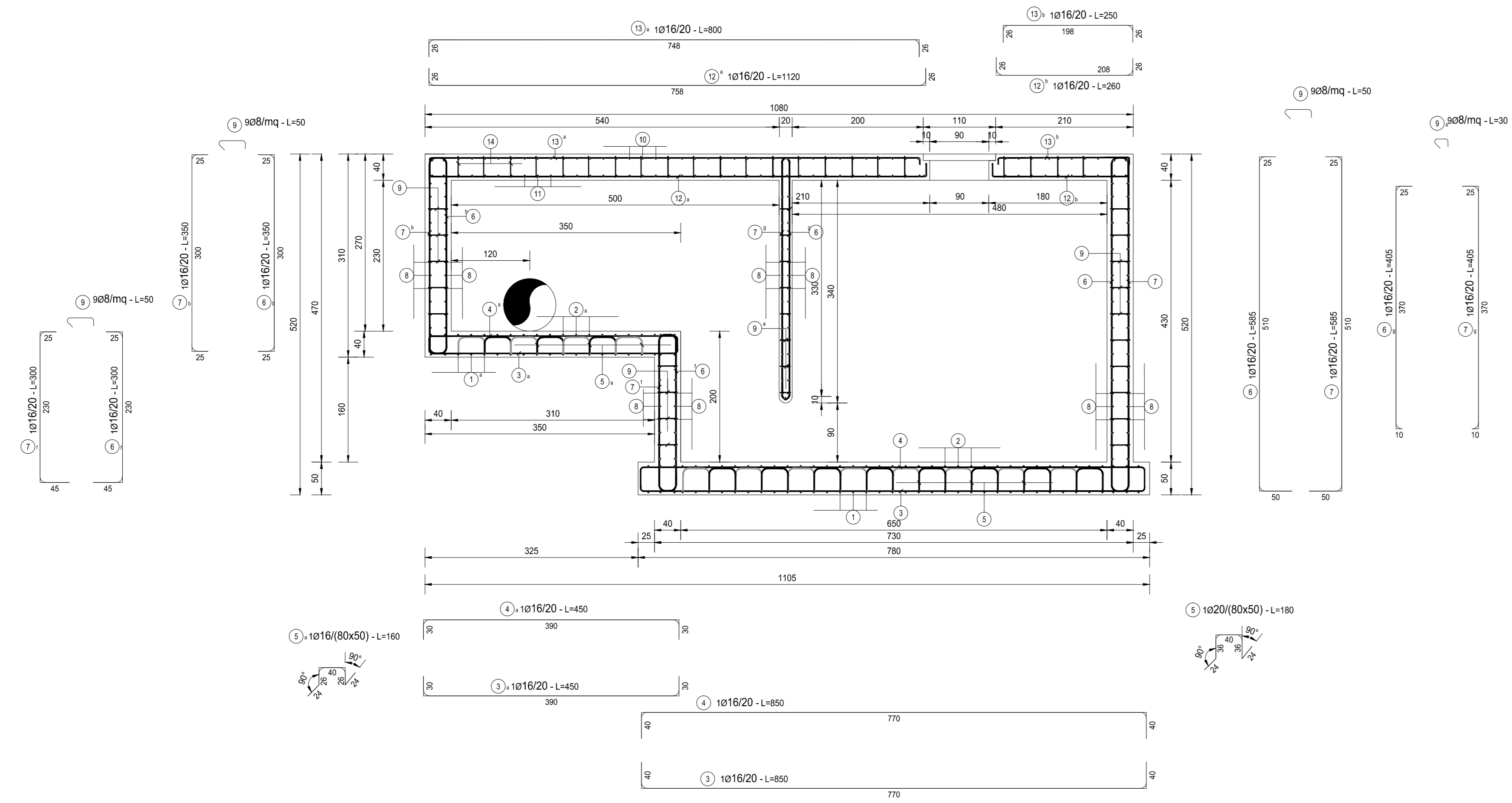
SEZIONE A-A
SCALA 1:50



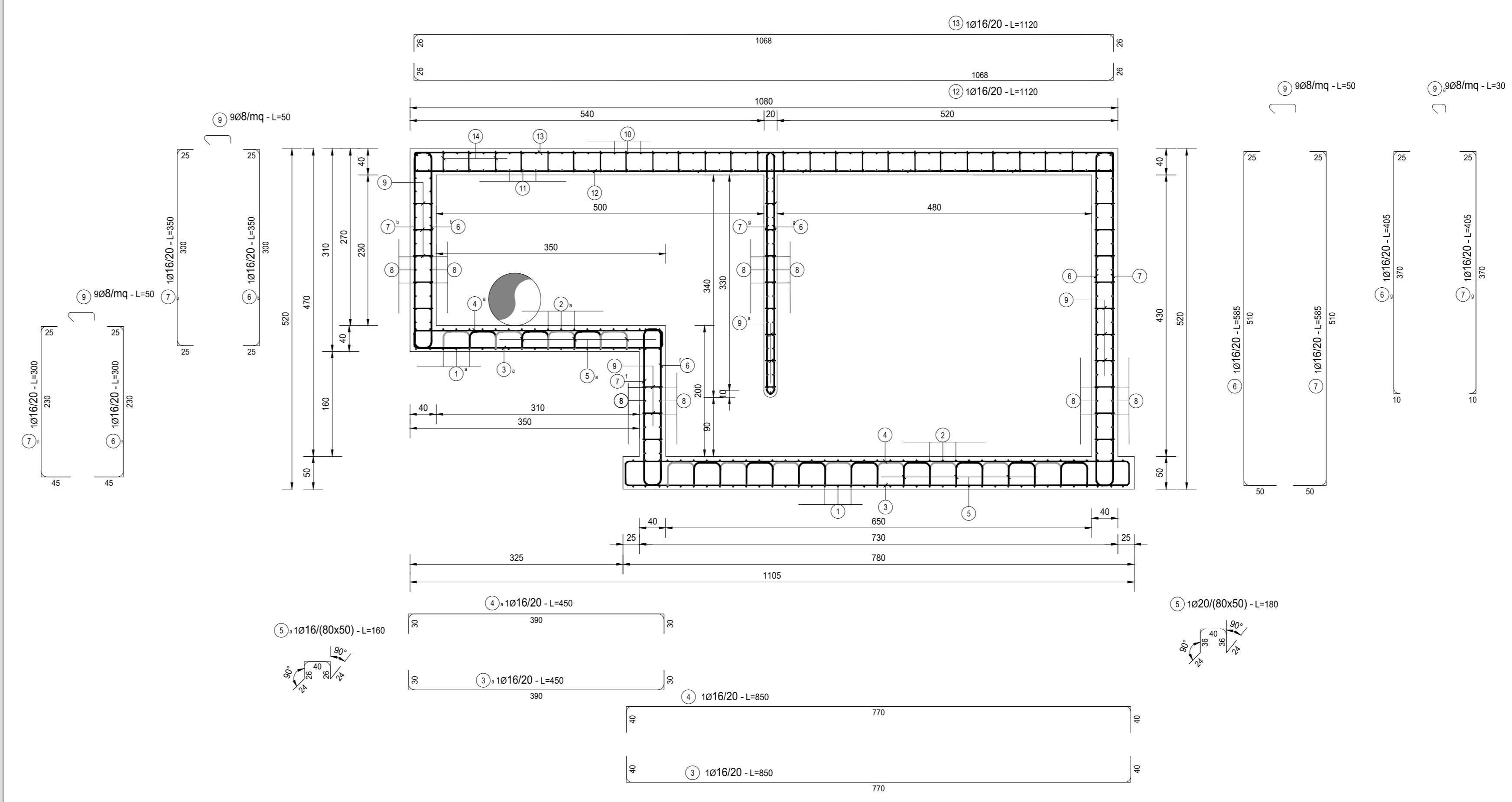
SEZIONE B-B
SCALA 1:50



SEZIONE D-D
SCALA 1:50

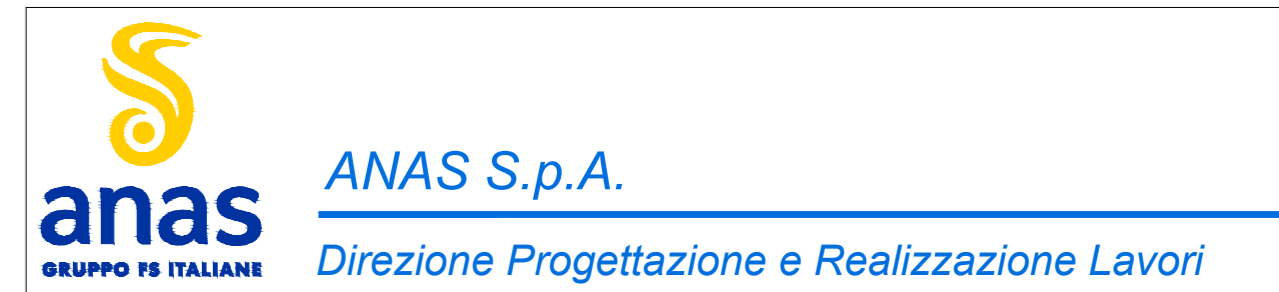


SEZIONE C-C
SCALA 1:50



| RICHIAMI AD ALTRI ELABORATI | |
|-------------------------------|---------------|
| RELAZIONE DI CALCOLO | P00I03STRRE01 |
| CARPENTERIA | P00I03STRCP01 |
| CARATTERISTICHE DEI MATERIALI | P00I03STRSC01 |

| NOTE | |
|---|--|
| TUTTE LE MISURE, SALVO CONTRARIA INDICAZIONE, SONO ESPRESSE IN CM | |



NUOVA S.S. 341 "GALLARATESE" - TRATTO DA SAMARATE A CONFINE
CON LA PROVINCIA DI NOVARA - TRATTO NORD
**STRALCIO FUNZIONALE DAL KM 6+500 (SVINCOLO S.S. 336 NORD)
AL KM 8+844 (SVINCOLO AUTOSTRADA A8)
"BRETTELLA DI GALLARATE"**

PROGETTO ESECUTIVO

| | | | |
|--|---|---|---|
| STUDIO CORONA Ing. Valerio Bignardi Ing. Renato Vanni | ING. RENATO DEL PRETE Ing. Renato Del Prete | ECOPLAN Arch. Nicola Fabbri | EG Dott. Carlo Biondi |
| UNING Prof. Ing. Massimo Romani | SETAC Prof. Ing. Luigi Mariani | ARKE Dott. Giulio Gallo | DOTT. GEOL. DANIELLO Dott. Geol. Danilo Gallo |
| VISTO IL RESPONSABILE DEL PROCEDIMENTO | | IL PROGETTISTA FIRMATARIO DELLA PRESTAZIONE SPECIALISTICA | |
| Dott. Ing. Giancarlo LUONDI | | Ing. Valerio BIGNARDI | |

LA - OPERE D'ARTE MINORI - VASCHE DI PRIMA PIOGGIA
LA - 03 - VASCA DI PRIMA PIOGGIA TIPO 3
Armatura vasca di prima pioggia tipo 3 - Tavola 1 di 3

| PROGETTO | NOME FILE | REVISIONE | SCALA |
|-----------------------------|---------------------|--------------|-----------------------|
| LA305 - P00I03STRAR01_A.dwg | | | |
| PRODOTTO DA: M1533 | ELABORATO DA: E1801 | REVISIONE: A | SCALA: 1:50 |
| REVISIONE | DATA | REDAITTO | VERIFICATO |
| C | | | |
| B | | | |
| A | EMMISSIONE | Maggio 2021 | ING. FRANCO MACCI |
| REV. | DESCRIZIONE | DATA | VERIFICATO |
| | | | ING. VALERIO BIGNARDI |
| | | | ING. RENATO DEL PRETE |
| | | | APPROVATO |