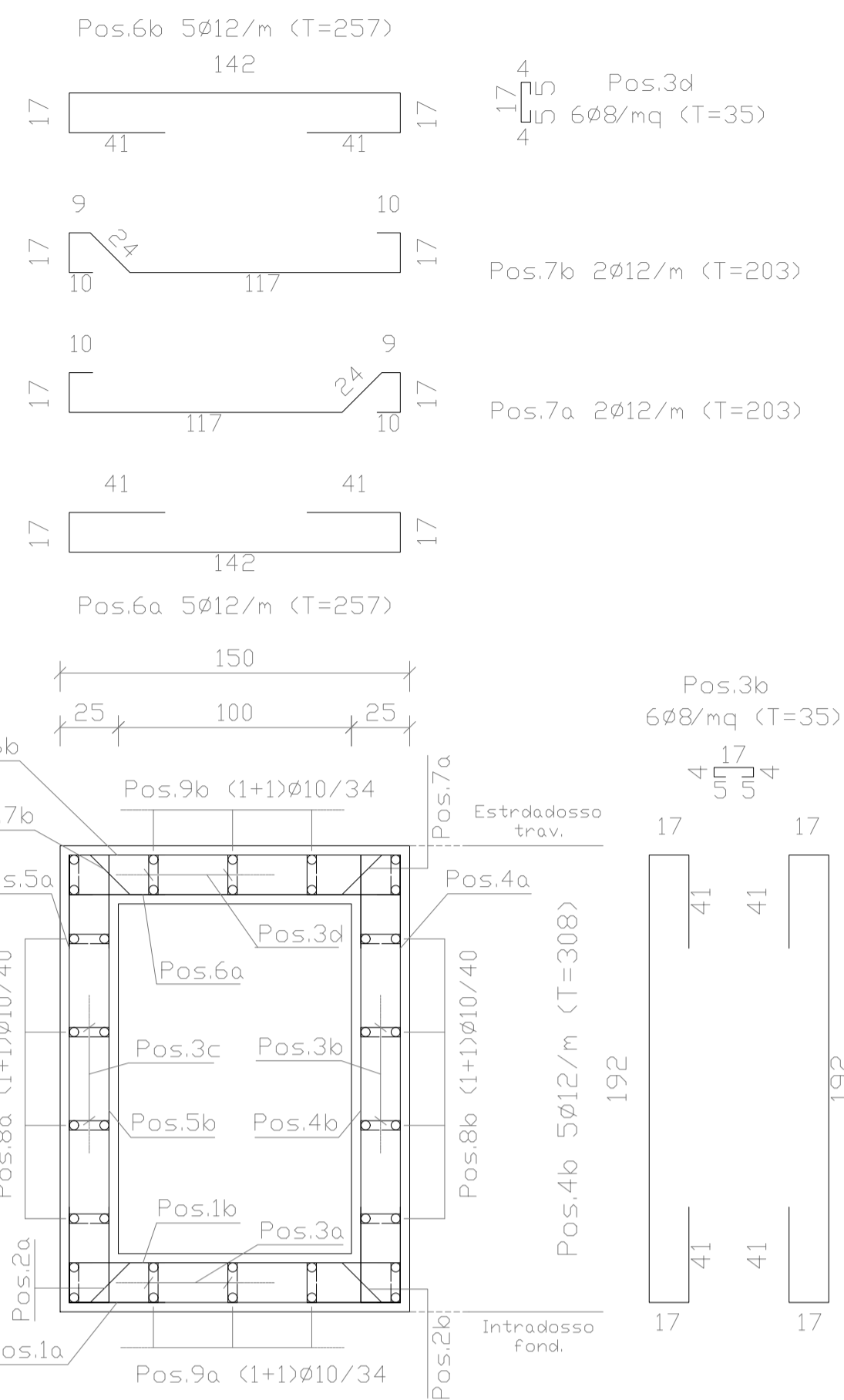


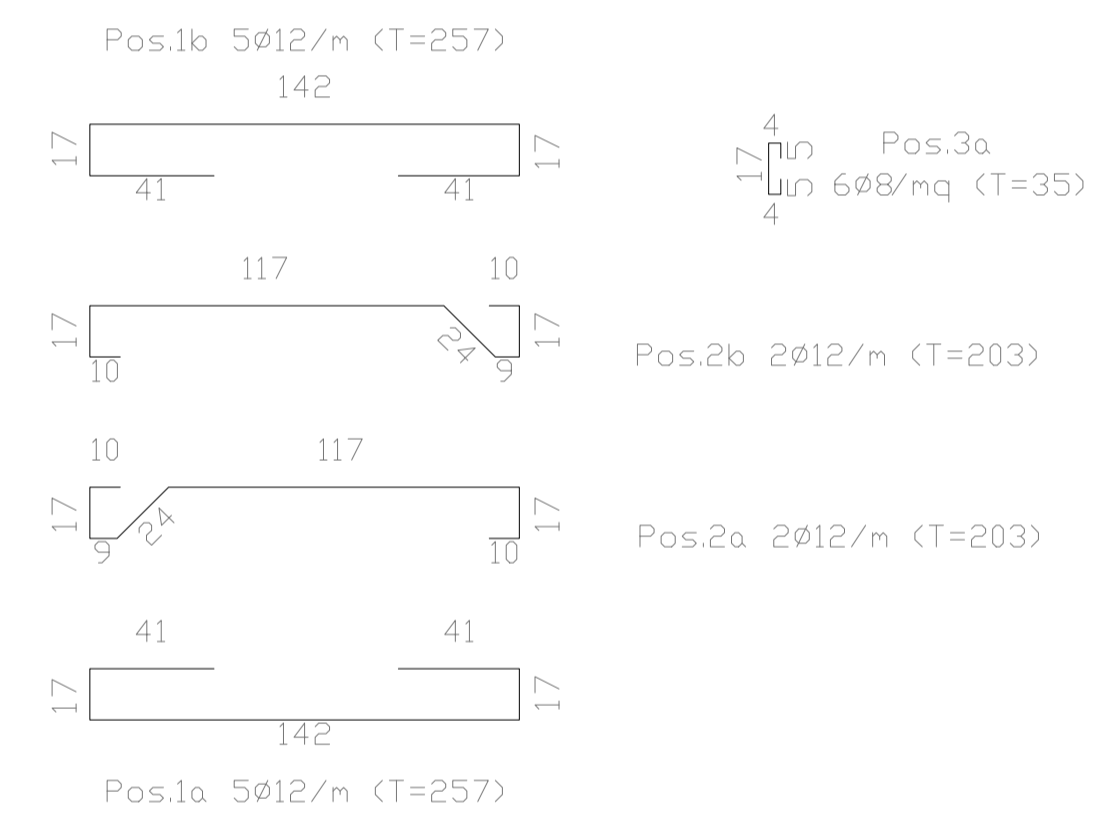
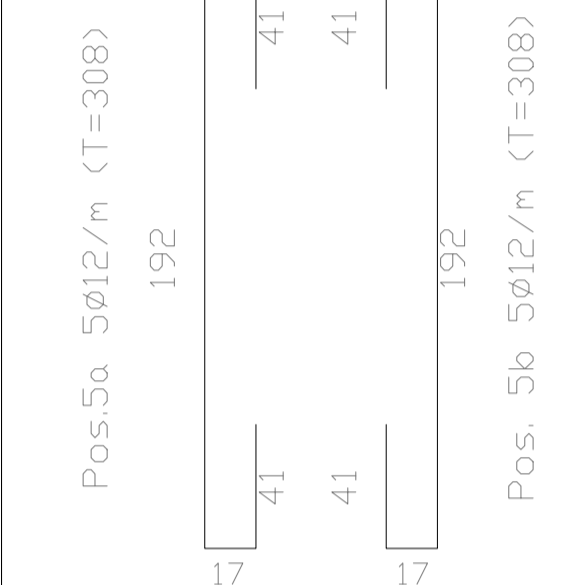
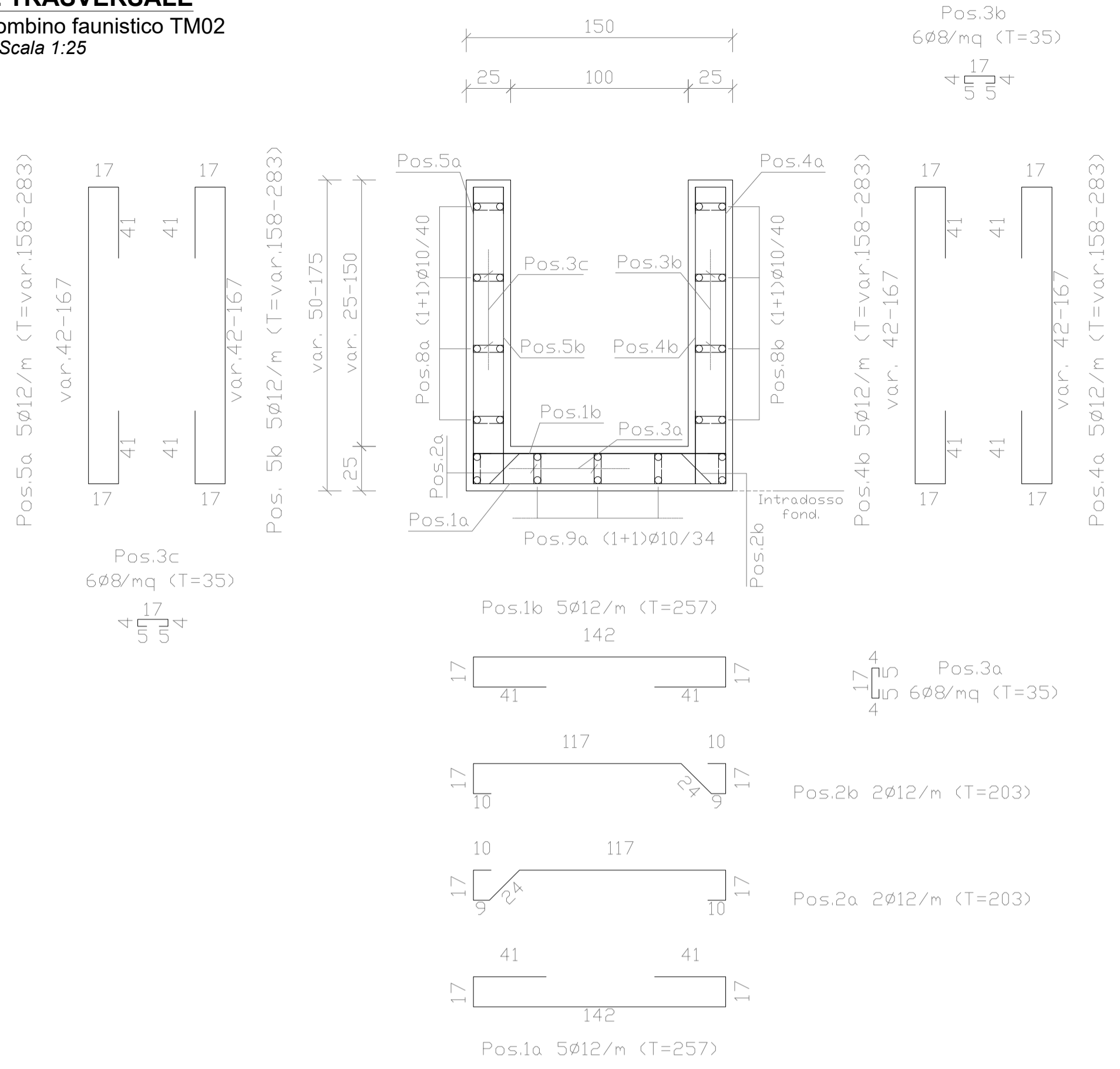
SEZIONE TRASVERSALE

Tombino faunistico TM02
Scala 1:25



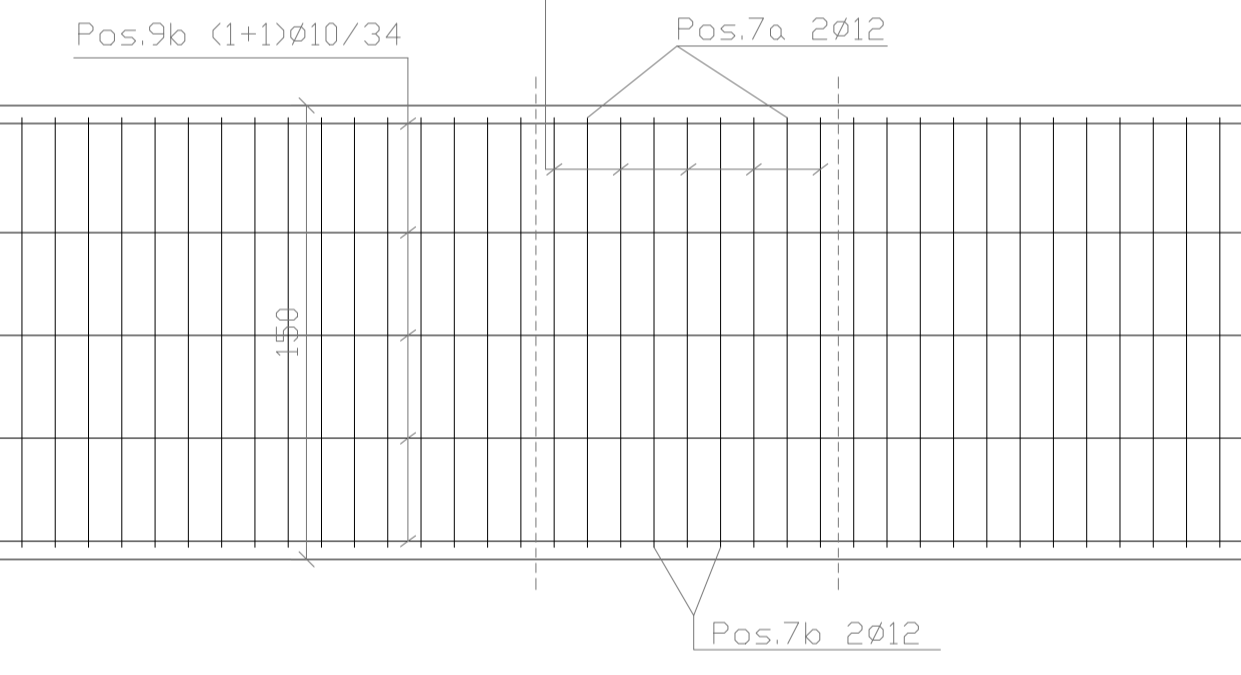
SEZIONE TRASVERSALE

Imbocco sud tombino faunistico TM02
Scala 1:25



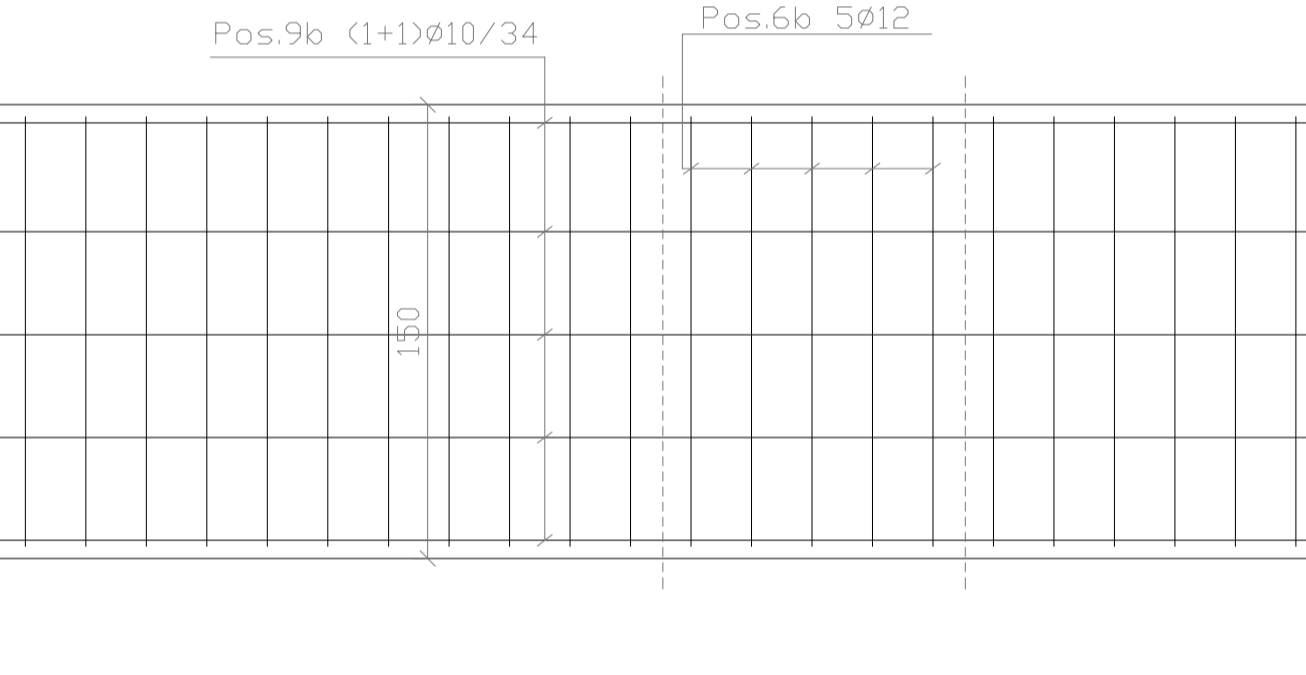
PIANTA TRASVERSO

Intradosso - Scala 1:25



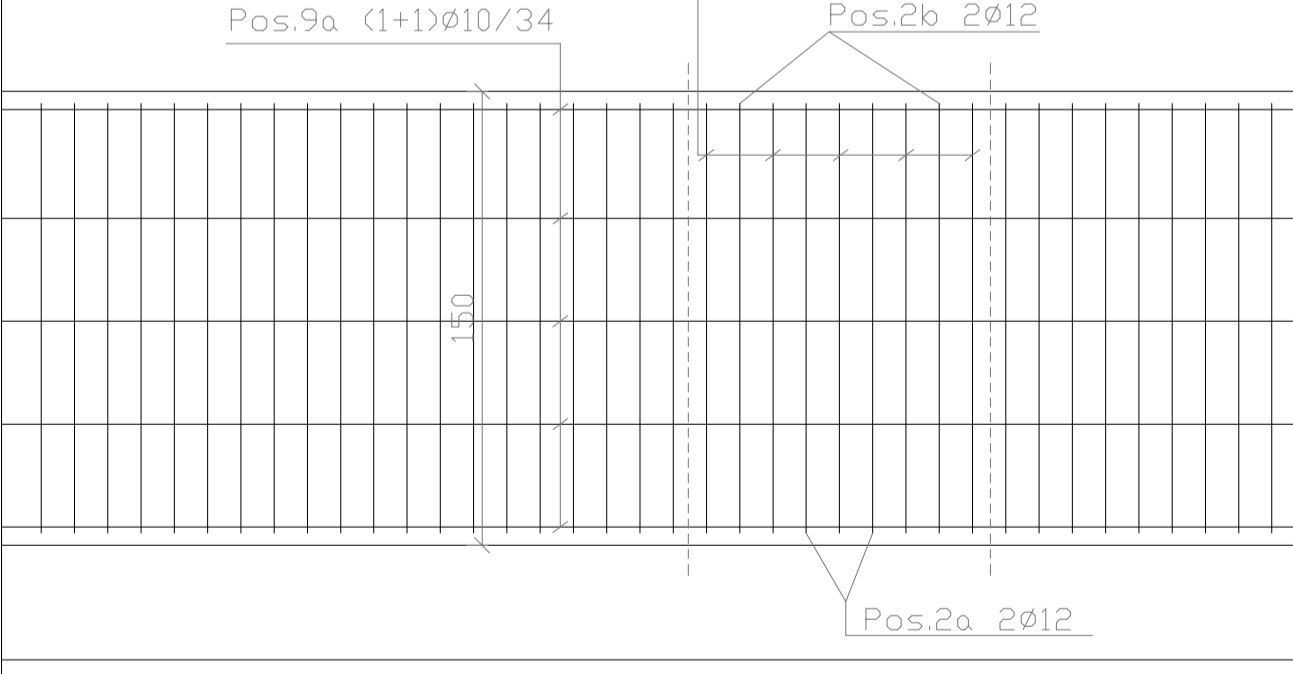
PIANTA TRASVERSO

Estradosso - Scala 1:25



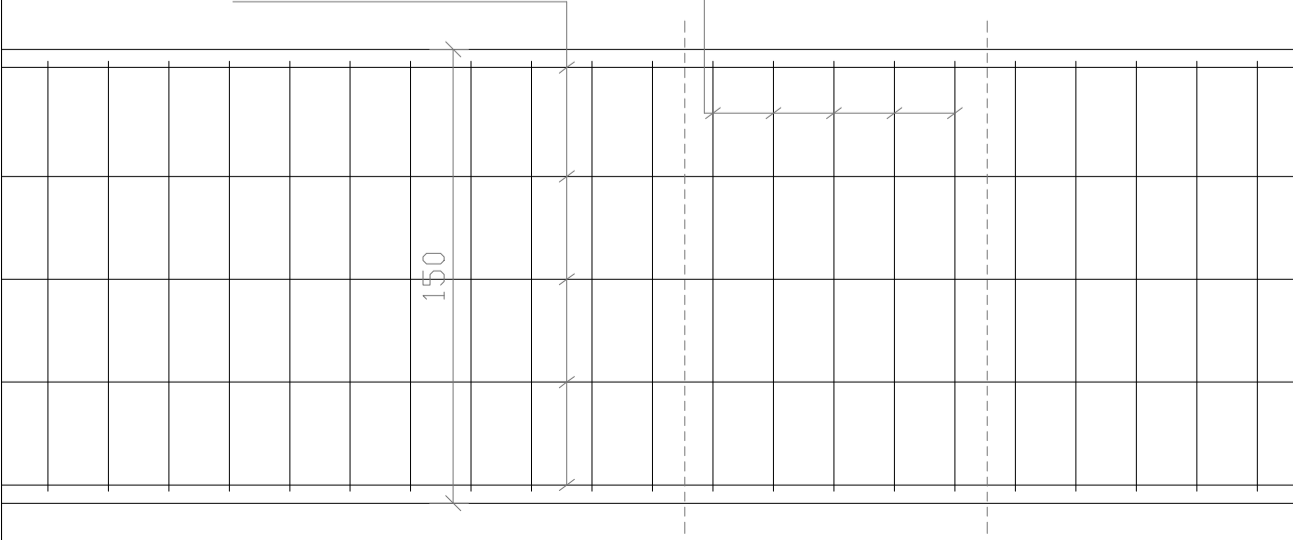
PIANTA FONDAZIONE

Estradosso - Scala 1:25



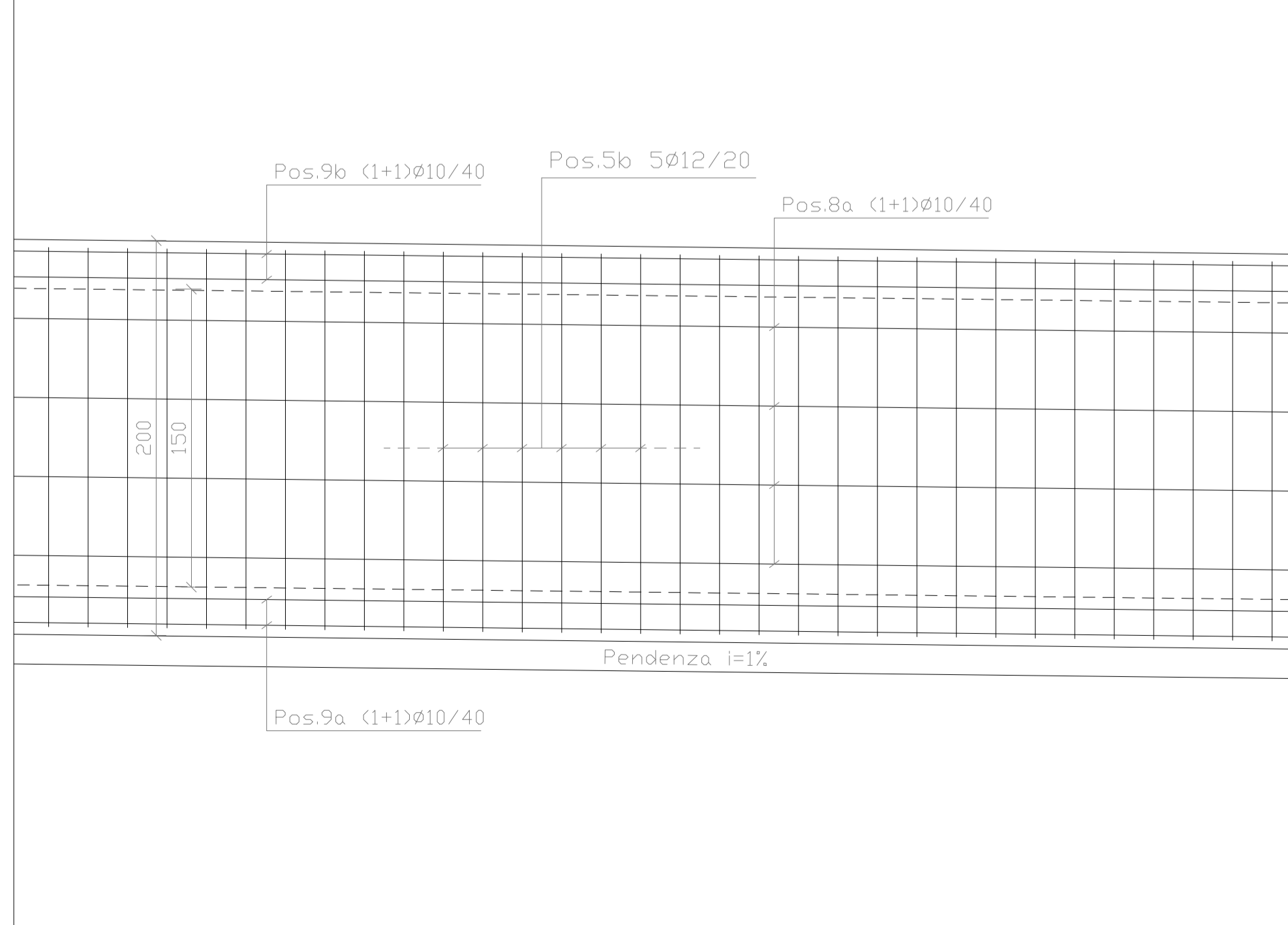
PIANTA FONDAZIONE

Intradosso - Scala 1:25



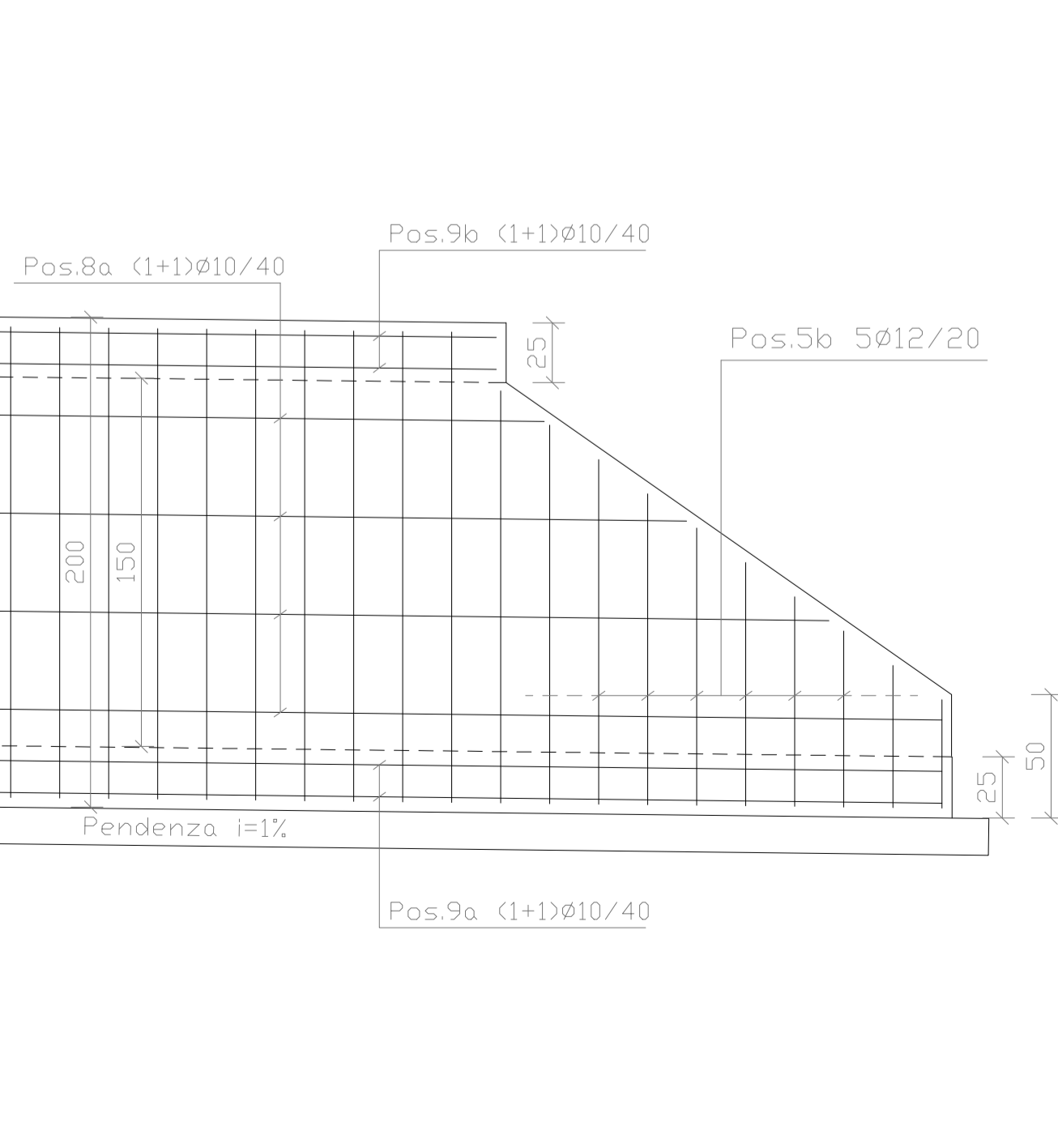
SEZIONE LONGITUDINALE

Tombino faunistico TM02
Scala 1:25



SEZIONE LONGITUDINALE

Imbocco sud tombino faunistico TM02
Scala 1:25



TOMBINO TM02						
SCATOLARE						
L = 51,68 m						
Pos.	N. Barre	Lungh. (m)	φ (mm)	Volume (mc)	γ (Kg/m³)	Peso (Kg)
1a	258,4	2,57	12	0,07507	7850	589,29
1b	258,4	2,57	12	0,07507	7850	589,29
2a	258,4	2,03	12	0,05930	7850	465,47
2b	258,4	2,03	12	0,05930	7850	465,47
3a	466	0,35	8	0,00819	7850	64,32
3b	621	0,35	8	0,01092	7850	85,72
3c	621	0,35	8	0,01092	7850	85,72
3d	466	0,35	8	0,00819	7850	64,32
4a	258,4	3,08	12	0,08997	7850	706,23
4b	258,4	3,08	12	0,08997	7850	706,23
5a	258,4	3,08	12	0,08997	7850	706,23
5b	258,4	3,08	12	0,08997	7850	706,23
6a	258,4	2,57	12	0,07507	7850	589,29
6b	258,4	2,57	12	0,07507	7850	589,29
7a	258,4	2,03	12	0,05930	7850	465,47
7b	258,4	2,03	12	0,05930	7850	465,47
8a	8	51,68	10	0,03246	7850	254,77
8b	8	51,68	10	0,03246	7850	254,77
9a	10	51,68	10	0,04057	7850	318,47
9b	10	51,68	10	0,04057	7850	318,47
PESO TOTALE ACCIAIO (Kg) - SCATOLARE						8490,50
VOLUME TOTALE CLS (mc) - SCATOLARE						77,52
IMBOCCO SUD						
L = 1,82 m						
Pos.	N. Barre	Lungh. (m)	φ (mm)	Volume (mc)	γ (Kg/m³)	Peso (Kg)
1a	10	2,57	12	0,00291	7850	22,81
1b	10	2,57	12	0,00291	7850	22,81
2a	10	2,03	12	0,00229	7850	18,01
2b	10	2,03	12	0,00229	7850	18,01
3a	17	0,35	8	0,00030	7850	2,35
3b	13	0,35	8	0,00023	7850	1,79
3c	13	0,35	8	0,00023	7850	1,79
4a	10	1,05	12	0,00118	7850	9,27
4b	10	1,05	12	0,00118	7850	9,27
5a	10	1,05	12	0,00118	7850	9,27
5b	10	1,05	12	0,00118	7850	9,27
8a	8	0,91	10	0,00057	7850	4,49
8b	8	0,91	10	0,00057	7850	4,49
9a	10	1,82	10	0,00143	7850	11,22
PESO TOTALE ACCIAIO (Kg) - IMBOCCO SUD						144,85
VOLUME TOTALE CLS (mc) - IMBOCCO SUD						1,72
TOMBINO TM02 - PESO TOTALE ACCIAIO (Kg)						8635,35
TOMBINO TM02 - VOLUME TOTALE CLS (mc)						79,24

ANAS S.p.A.
Direzione Progettazione e Realizzazione Lavori

NUOVA S.S. 341 "GALLARATESE" - TRATTO DA SAMARATE A CONFINE
CON LA PROVINCIA DI NOVARA - TRATTO NORD

**STRALCIO FUNZIONALE DAL KM 6+500 (SVINCOLO S.S. 336 NORD)
AL KM 8+844 (SVINCOLO AUTOSTRADA A8)
"BRETTELLA DI GALLARATE"**

PROGETTO ESECUTIVO

VISTO: IL RESPONSABILE DEL PROCEDIMENTO

Dot. Ing. Giancarlo LUONGO

RESPONSABILE INTEGRAZIONE DELLE PRESTAZIONI SPECIALISTICHE

Ing. Renato DEL PRETE

IL PROGETTISTA FIRMATARIO DELLA PRESTAZIONE

Ing. Valerio BAIETTI

GEOLOGO

Prof. Ing. Geol. Eugenio MONTERSÌ

COORDINATORE DELLA SICUREZZA IN FASE DI PROGETTAZIONE

Ing. Gaetano RANIERI

LB - TOMBINI SCATOLARI

LB 02 - TOMBINO FAUNISTICO TM02

progr. 8+168.96

Armatura tombino

CODICE PROGETTO		NOME FILE		REVISIONE	SCALA:
PROGETTO	UV. PROG.	N. PROG.	LB204_P01TM02STRAR01_A.dwg	A	1:25
PROG. M1533	E	1801	CODICE ELAB. P01TM02STRAR01		
D					
C					
B					
A	EMISSIONE	MARZO 2021	ING. CRISTIAN LAZZARI	ING. VALERIO BAIETTI	ING. RENATO DEL PRETE
REV.	DESCRIZIONE	DATA	REDATTO	VERIFICATO	APPROVATO