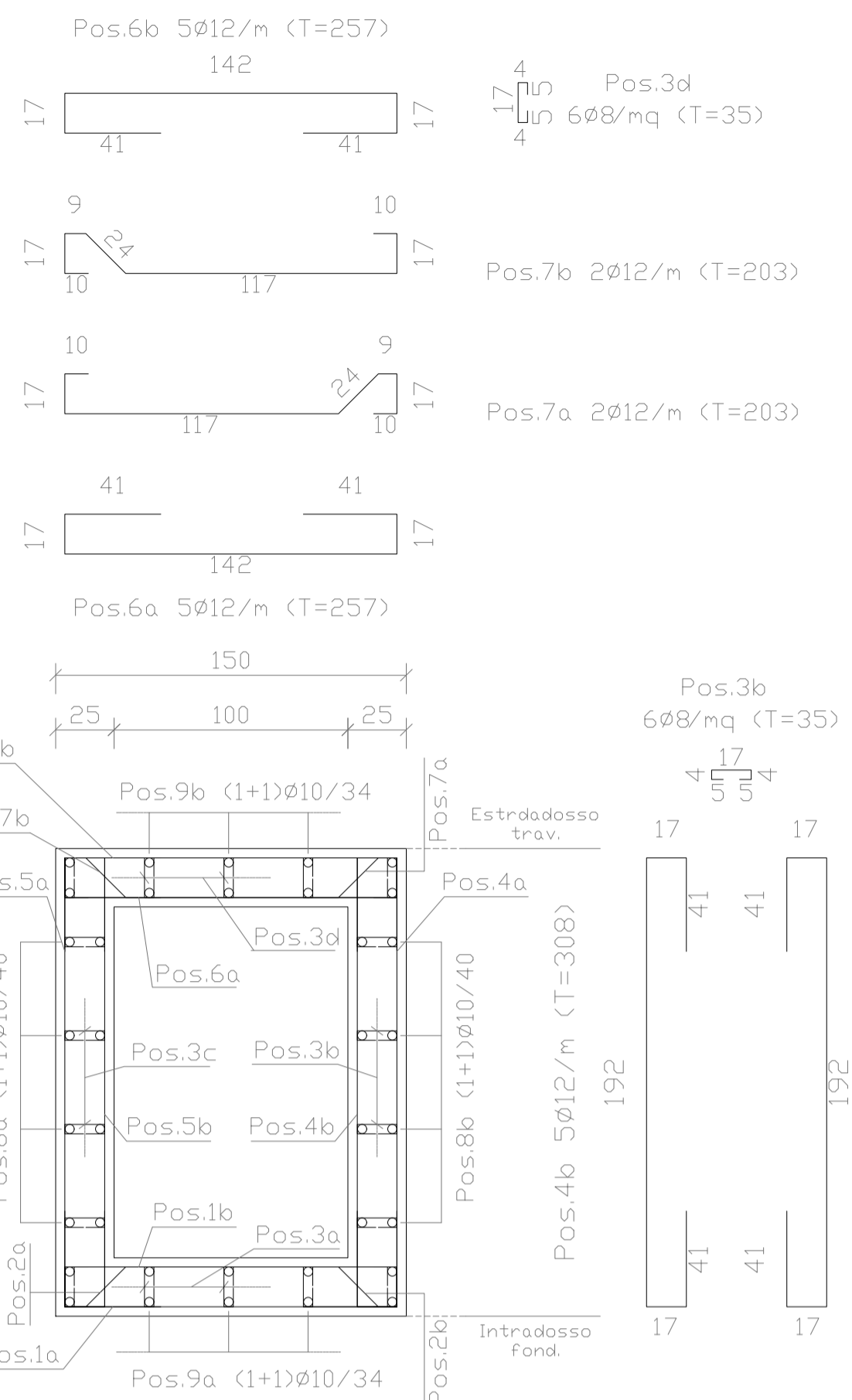


**SEZIONE TRASVERSALE**

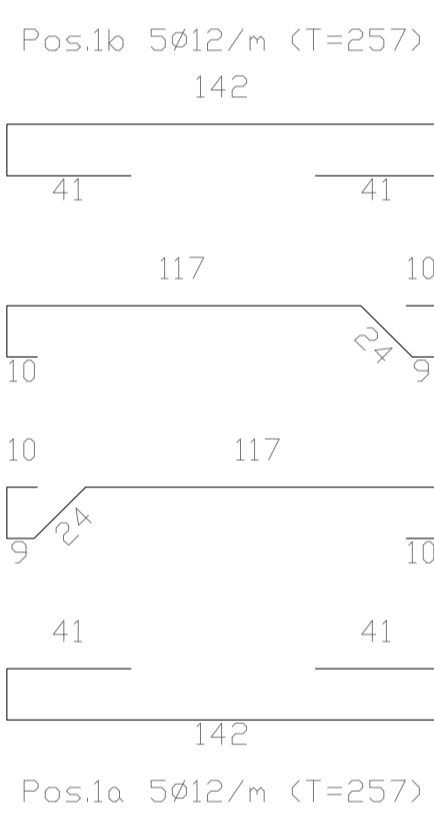
Tombino faunistico TM03  
Scala 1:25



Pos.5a 5φ12/m (T=308)

Pos.5b 5φ12/m (T=308)

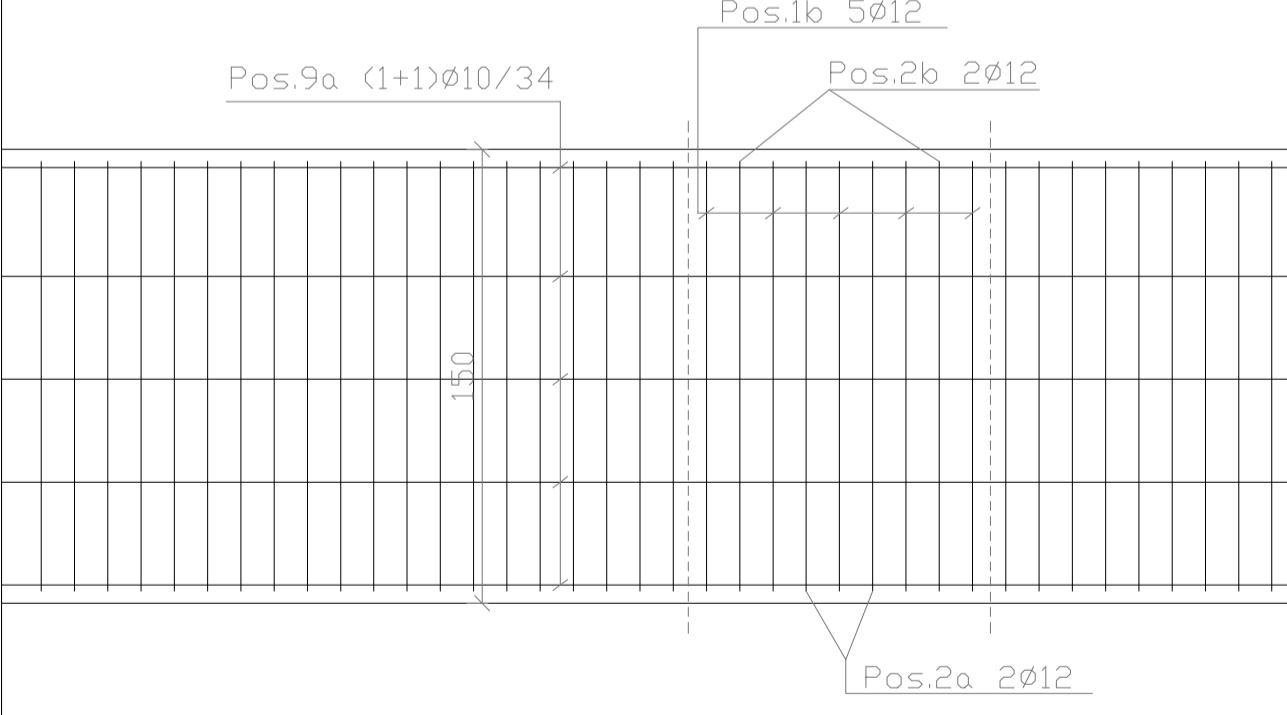
Pos.1a 5φ12/m (T=257)



Pos.1a 5φ12/m (T=257)

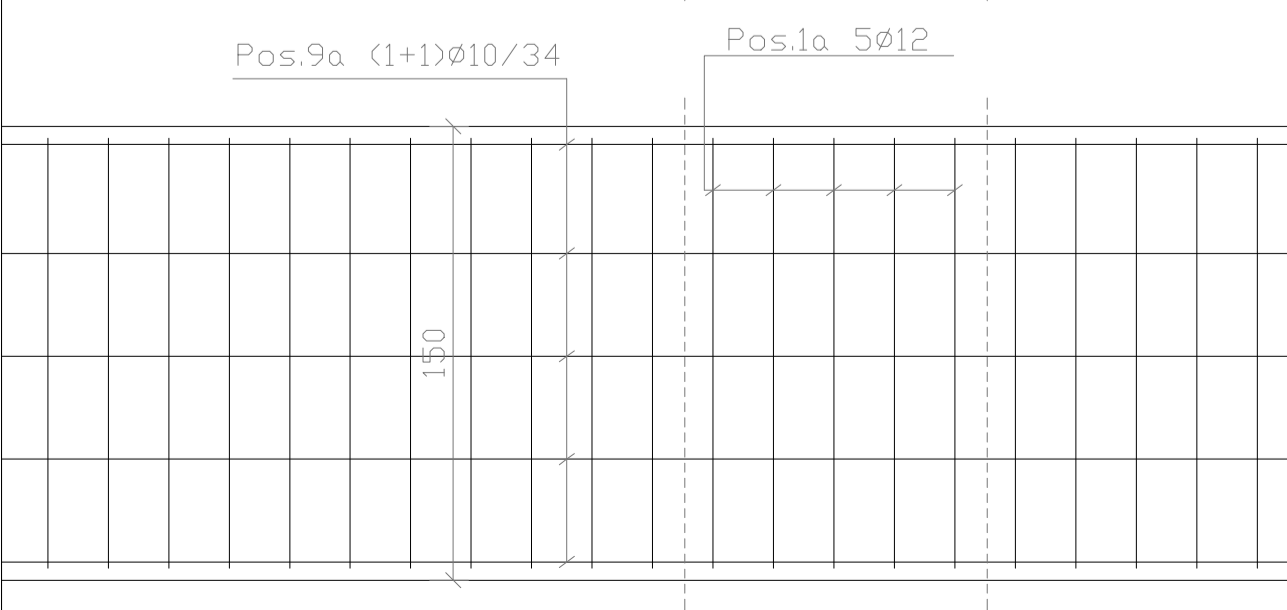
**PIANTA FONDAZIONE**

Estradosso - Scala 1:25



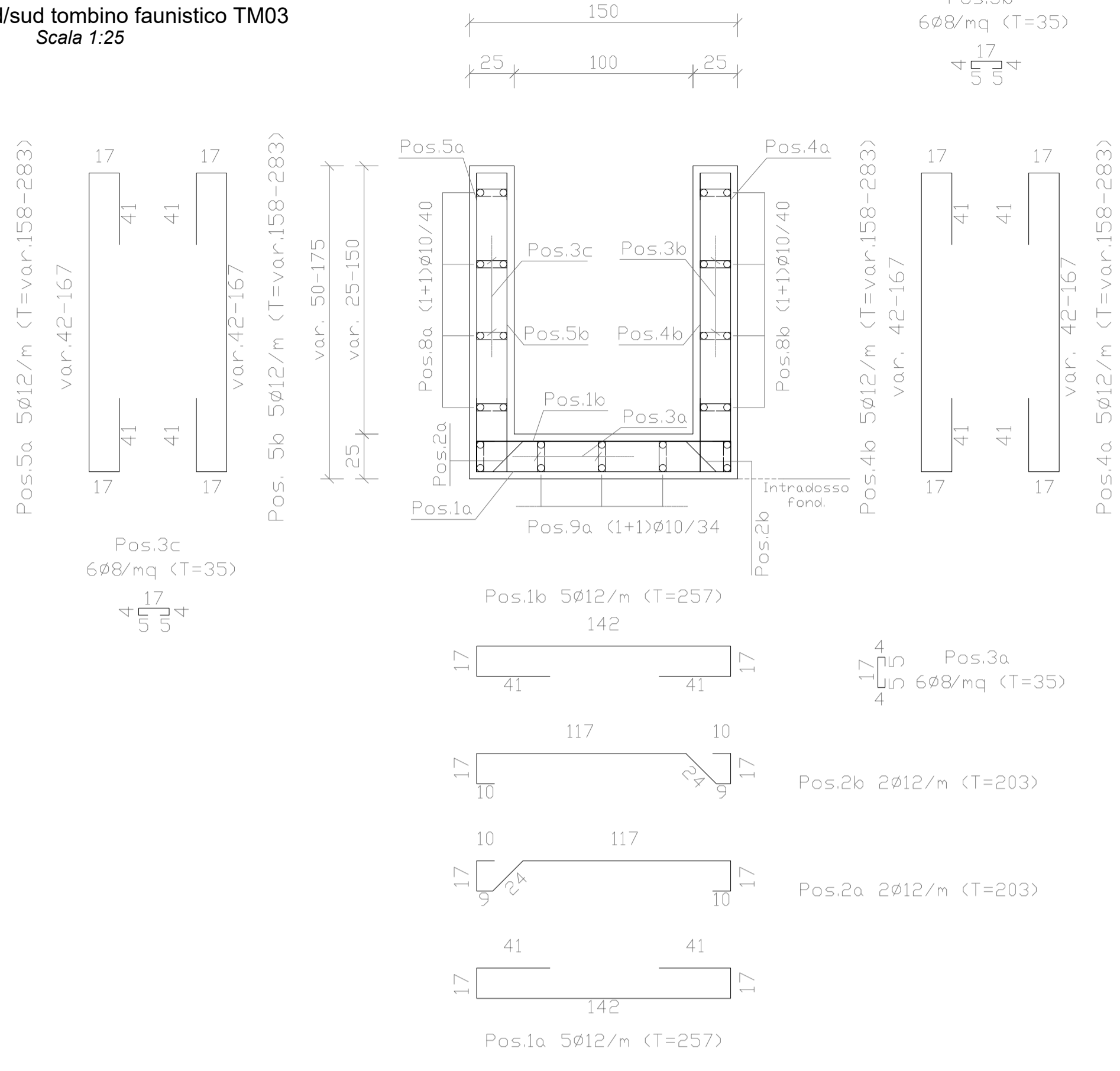
**PIANTA FONDAZIONE**

Intradosso - Scala 1:25



**SEZIONE TRASVERSALE**

Imbocco nord/sud tombino faunistico TM03  
Scala 1:25



Pos.5a 5φ12/m (T=var.158-283)

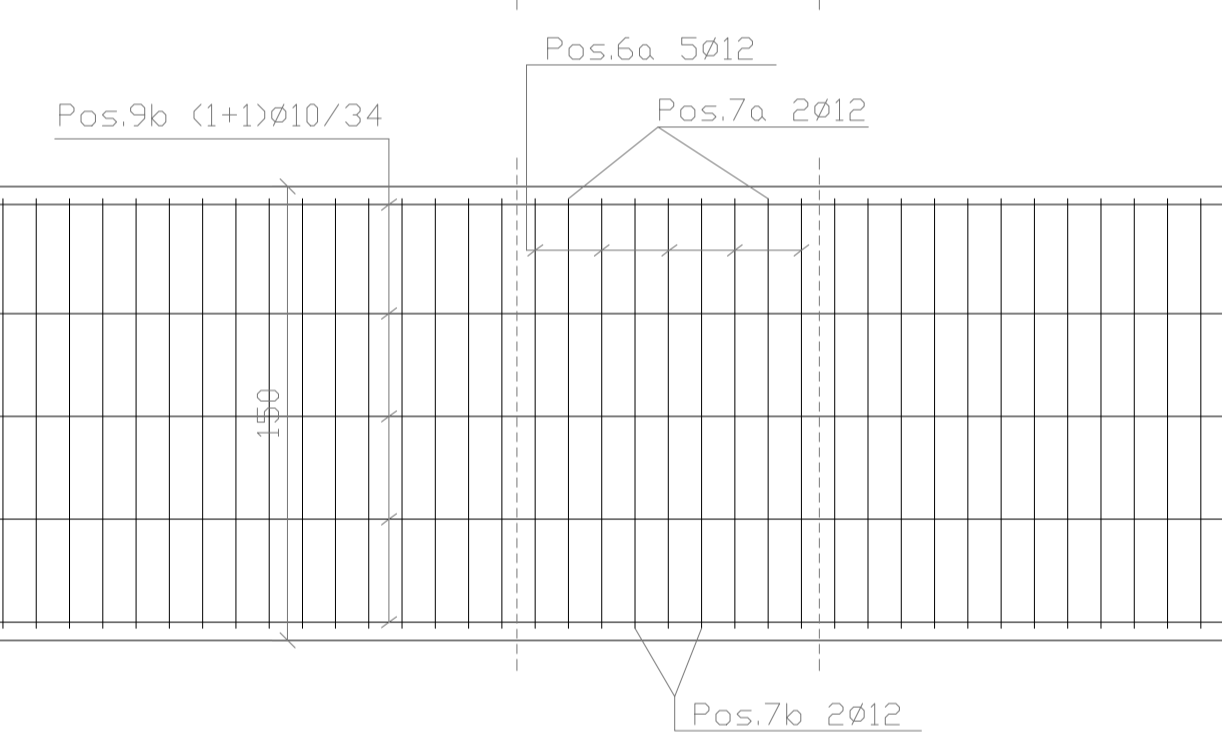
Pos.5b 5φ12/m (T=var.158-283)

Pos.3c 6φ8/mq (T=35)

Pos.3c 6φ8/mq (T=35)

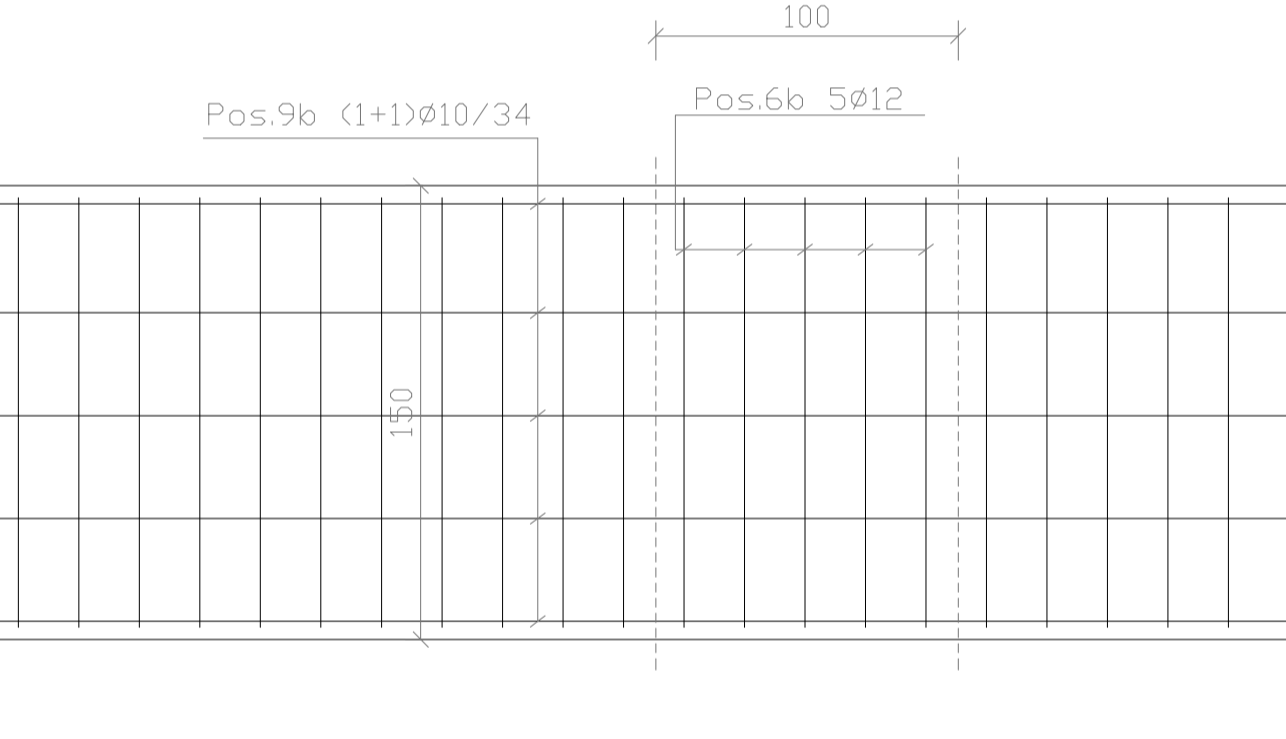
**PIANTA TRASVERSO**

Intradosso - Scala 1:25



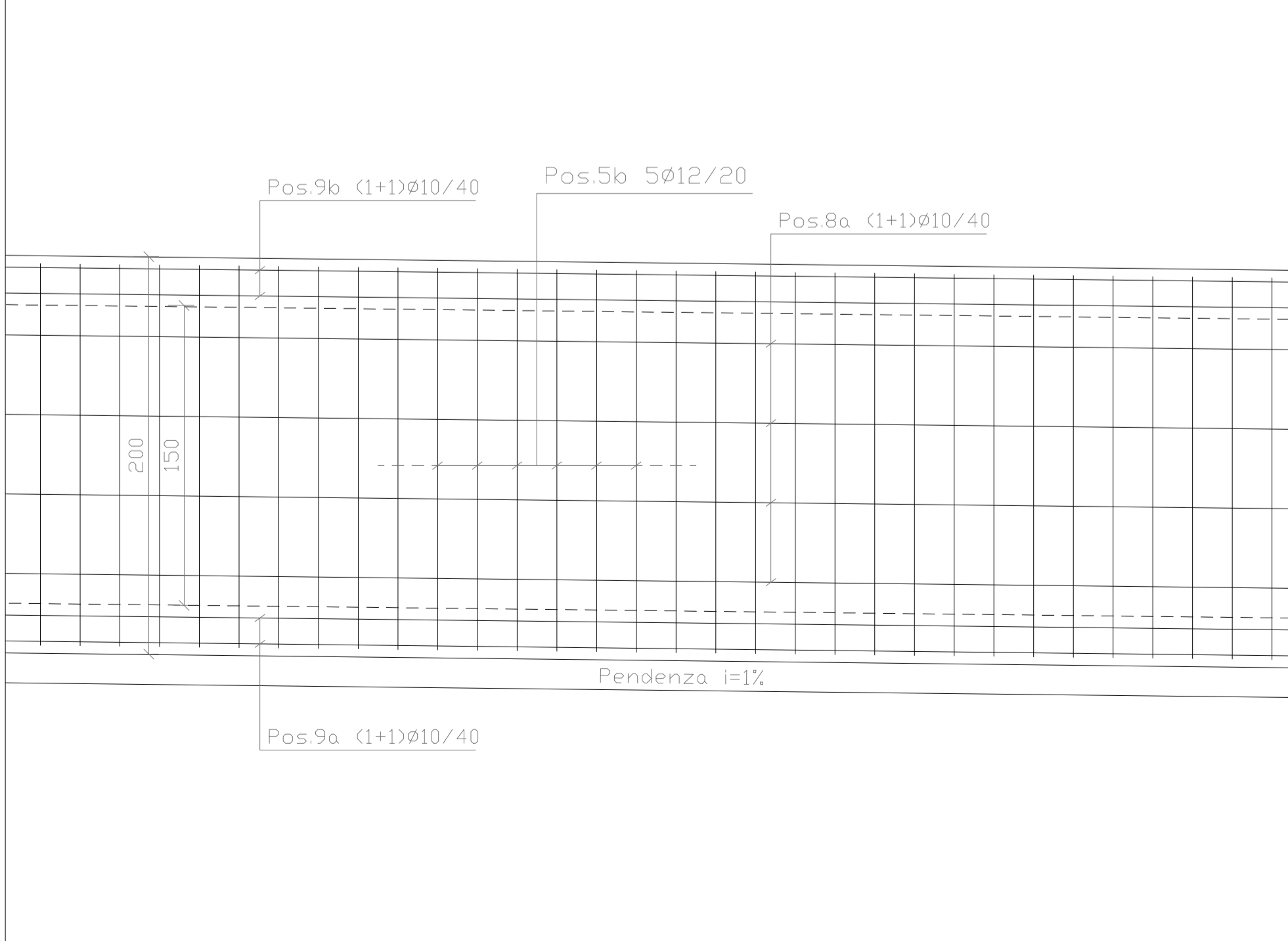
**PIANTA TRASVERSO**

Estradosso - Scala 1:25



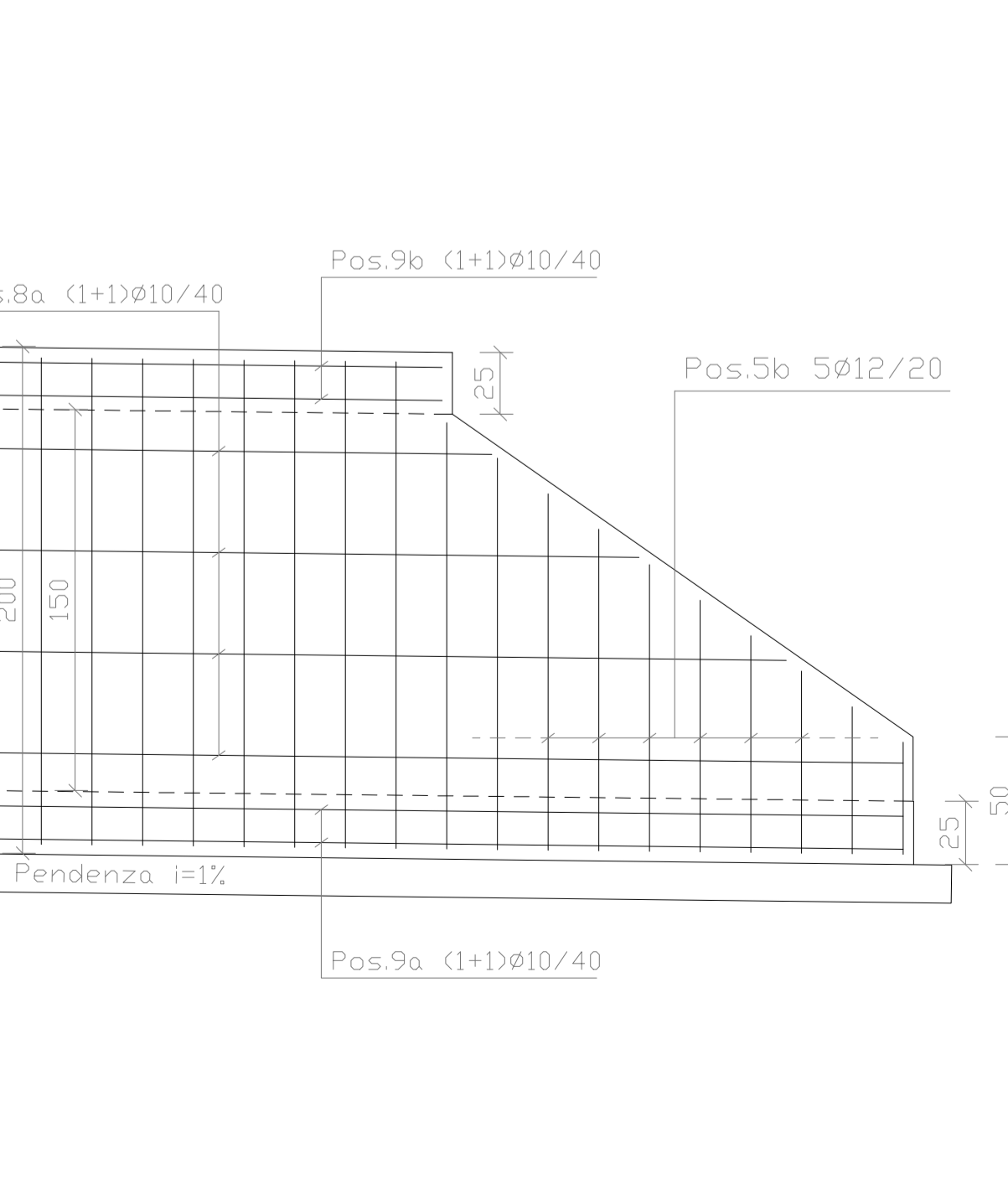
**SEZIONE LONGITUDINALE**

Tombino faunistico TM03  
Scala 1:25



**SEZIONE LONGITUDINALE**

Imbocco nord/sud tombino faunistico TM03  
Scala 1:25



TOMBINO TM03						
SCATOLARE						
L = 74,95 m						
Pos.	N. Barre	Lungh. (m)	φ (mm)	Volume (mc)	γ (Kg/m³)	Peso (Kg)
1a	374,75	2,57	12	0,10887	7850	854,63
1b	374,75	2,57	12	0,10887	7850	854,63
2a	374,75	2,03	12	0,08599	7850	675,06
2b	374,75	2,03	12	0,08599	7850	675,06
3a	675	0,35	8	0,01187	7850	93,17
3b	900	0,35	8	0,01583	7850	124,23
3c	900	0,35	8	0,01583	7850	124,23
3d	675	0,35	8	0,01187	7850	93,17
4a	374,75	3,08	12	0,13047	7850	1024,22
4b	374,75	3,08	12	0,13047	7850	1024,22
5a	374,75	3,08	12	0,13047	7850	1024,22
5b	374,75	3,08	12	0,13047	7850	1024,22
6a	374,75	2,57	12	0,10887	7850	854,63
6b	374,75	2,57	12	0,10887	7850	854,63
7a	374,75	2,03	12	0,08599	7850	675,06
7b	374,75	2,03	12	0,08599	7850	675,06
8a	8	74,95	10	0,04707	7850	369,49
8b	8	74,95	10	0,04707	7850	369,49
9a	10	74,95	10	0,05884	7850	461,86
9b	10	74,95	10	0,05884	7850	461,86
PESO TOTALE ACCIAIO (Kg) - SCATOLARE						12313,12
VOLUME TOTALE CLS (mc) - SCATOLARE						112,43
IMBOCCO NORD (IMBOCCO SUD)						
L = 1,79 m (1,67m)						
Pos.	N. Barre	Lungh. (m)	φ (mm)	Volume tot. N+S (mc)	γ (Kg/m³)	Peso tot. N+S (Kg)
1a	9 (9)	2,57 (2,57)	12	0,00523	7850	41,05
1b	9 (9)	2,57 (2,57)	12	0,00523	7850	41,05
2a	9 (9)	2,03 (2,03)	12	0,00413	7850	32,42
2b	9 (9)	2,03 (2,03)	12	0,00413	7850	32,42
3a	16 (16)	0,35 (0,35)	8	0,00056	7850	4,42
3b	12 (12)	0,35 (0,35)	8	0,00042	7850	3,31
3c	12 (12)	0,35 (0,35)	8	0,00042	7850	3,31
4a	9 (9)	1,05 (1,05)	12	0,00213	7850	16,69
4b	9 (9)	1,05 (1,05)	12	0,00213	7850	16,69
5a	9 (9)	1,05 (1,05)	12	0,00213	7850	16,69
5b	9 (9)	1,05 (1,05)	12	0,00213	7850	16,69
8a	8 (8)	0,90 (0,84)	10	0,00109	7850	8,53
8b	8 (8)	0,90 (0,84)	10	0,00109	7850	8,53
9a	10 (10)	1,79 (1,67)	10	0,00272	7850	21,32
PESO TOTALE ACCIAIO (Kg) - IMBOCCO NORD + IMBOCCO SUD						263,13
VOLUME TOTALE CLS (mc) - IMBOCCO NORD + IMBOCCO SUD						3,28
TOMBINO TM03 - PESO TOTALE ACCIAIO (Kg)						12576,26
TOMBINO TM03 - VOLUME TOTALE CLS (mc)						115,71



ANAS S.p.A.

Direzione Progettazione e Realizzazione Lavori

NUOVA S.S. 341 "GALLARATESE" - TRATTO DA SAMARATE A CONFINE CON LA PROVINCIA DI NOVARA - TRATTO NORD

STRALCIO FUNZIONALE DAL KM 6+500 (SVINCOLO S.S. 336 NORD) AL KM 8+844 (SVINCOLO AUTOSTRADA A8) "BRETTELLA DI GALLARATE"

**PROGETTO ESECUTIVO**

<b>STUDIO CORONA</b> Ing. Renato Vaira Cof. Ing. Reg. di Torino e Provincia P. 00130	<b>UNING</b> CONSORZIO Cof. Ing. Reg. di Torino e Provincia P. 00130	<b>SETAC</b> s.r.l. Trasporti Ambiente Costruzioni Prof. Ing. Luigi Montersì Cof. Ing. Reg. di Torino e Provincia P. 00130	<b>ARKE</b> INGEGNERIA S.R.L. Prof. Ing. Giacomo Argerano Cof. Ing. Reg. di Torino e Provincia P. 00130	<b>ING. REMATO DEL PRETE</b> ING. RENATO DEL PRETE Cof. Ing. Reg. di Torino e Provincia P. 00130	<b>ECOPLAN</b> Arch. Nicoletta Fratini Cof. Ing. Reg. di Torino e Provincia P. 00130	<b>GG</b> ING. GIUSEPPE GIUSEPPE Cof. Ing. Reg. di Torino e Provincia P. 00130	<b>DOTT. GEOL. DANILLO GALLO</b> Dott. Geol. Danilo Gallo Cof. Ing. Reg. di Torino e Provincia P. 00130
VISTO: IL RESPONSABILE DEL PROCEDIMENTO Dott. Ing. Giancarlo LUONGO	RESPONSABILE INTEGRAZIONE DELLE PRESTAZIONI SPECIALISTICHE Ing. Renato DEL PRETE	IL PROGETTISTA FIRMATARIO DELLA PRESTAZIONE Ing. Valerio BAIETTI	GEOLOGO Prof. Ing. GIUSEPPE LUONGO	COORDINATORE DELLA SICUREZZA IN FASE DI PROGETTAZIONE Ing. Gaetano RANIERI			

LB 304

**LB - TOMBINI SCATOLARI**

LB 03 - TOMBINO FAUNISTICO TM03  
progr. 8+430.99  
Armatura tombino

CODICE PROGETTO	NOME FILE	REVISIONE	SCALA:
PROGETTO	LB304_P01TM03STRAR01_A.dwg		
PROG. N. PROG.	CODICE ELAB.	A	1:25
M1533	P01TM03STRAR01		
D			
C			
B			
A	EMISSIONE	MARZO 2021	ING. CRISTIAN LAZZARI
REV.	DESCRIZIONE	DATA	ING. VALERIO BAIETTI
			ING. RENATO DEL PRETE
			VERIFICATO
			APPROVATO