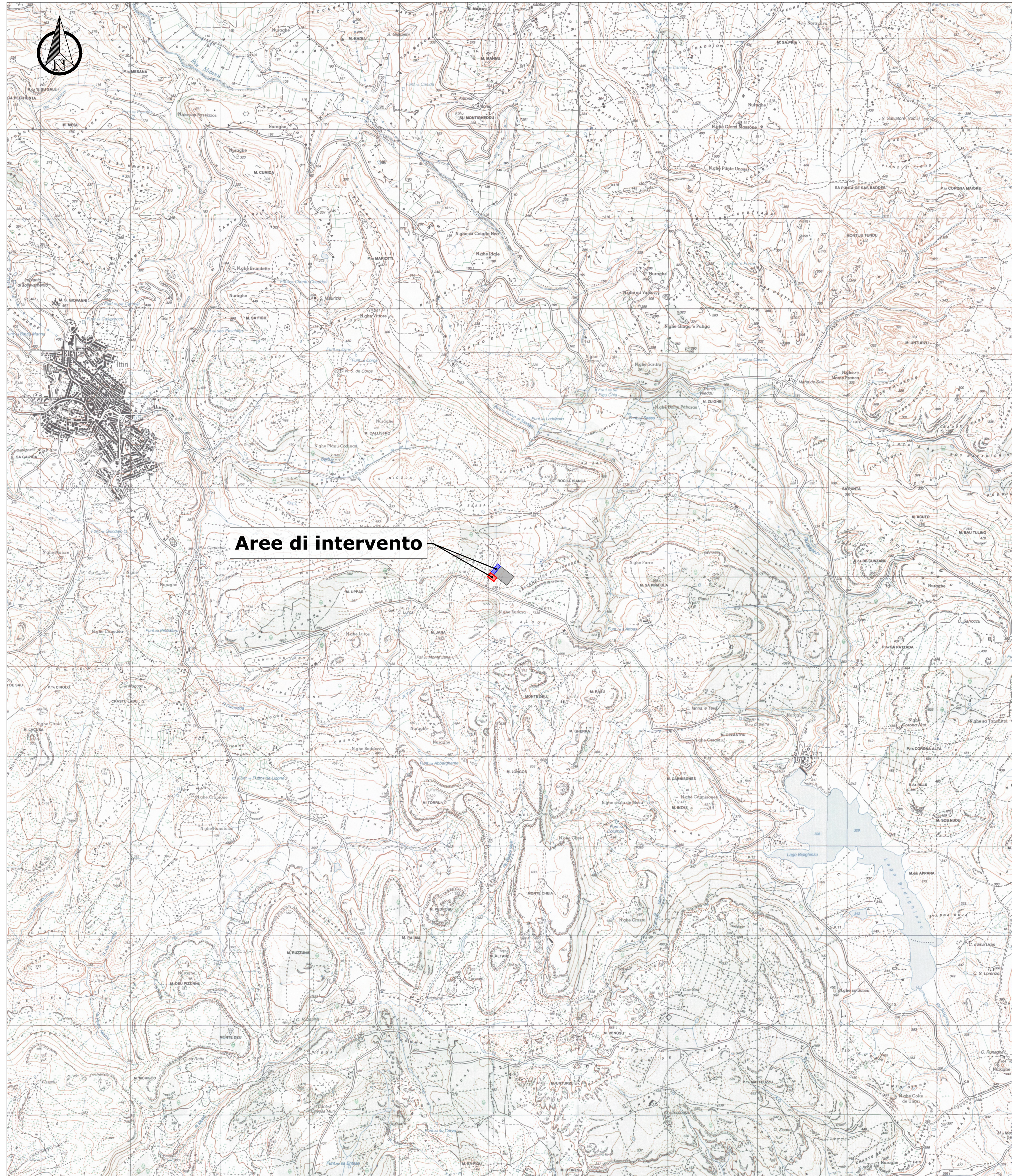
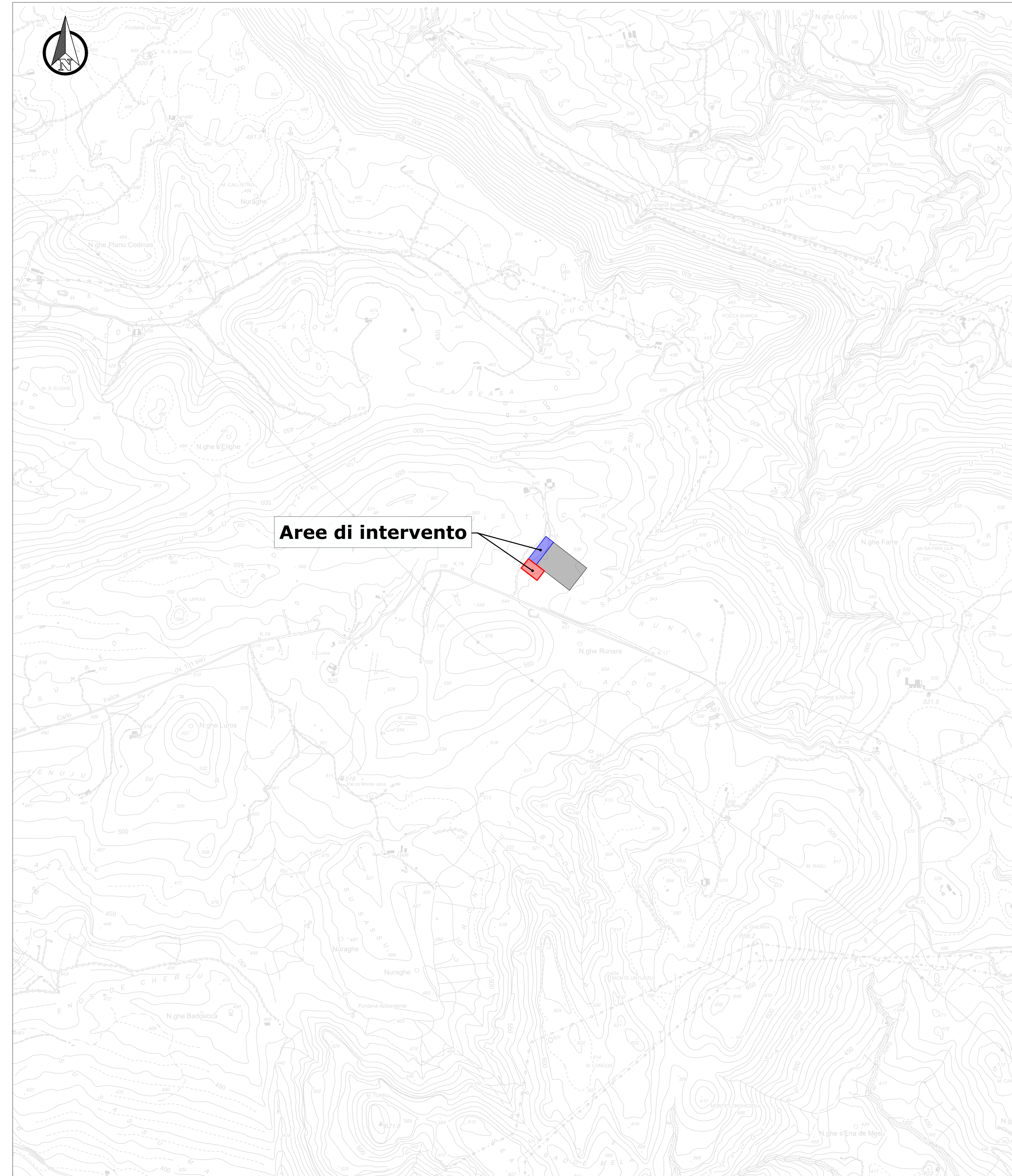






INQUADRAMENTO TERRITORIALE INTERVENTO SU IGM - Scala 1:25.000




INQUADRAMENTO TERRITORIALE INTERVENTO SU CTR - Scala 1:10.000



LEGENDA	
SIMBOLO	DESCRIZIONE
	Esistente SSE RTN 380 kV "Ittiri"
	Ampliamento SSE - sezione 150 kV
	Ampliamento SSE - sezione 380 kV

Comittente:  **RWE RENEWABLES ITALIA S.R.L.**
 via Andrea Doria, 41G - 00192 Roma
 P.IVA/C.F. 06400370968

Titolo del Progetto: **PARCO EOLICO "ALAS"**
 - Comuni di Ittiri e Villanova Monteleonese (SS) -

Documento: PROGETTO OPERE DI RETE N° Documento: PEALAS-T01

ID PROGETTO: PEALAS DISCIPLINA: P TIPOLOGIA: FORMATO: A0

Elaborato: Inquadramento territoriale su CTR e IGM

FOGLIO: SCALA: 1:10.000 - 1:25.000 Nome file: PEALAS-T01_inquadramento territoriale su CTR e IGM

A cura di:  **CONSULENZA E PROGETTI**
 www.iatprogetti.it

Progettista: Ing. Giuseppe Frongia

Gruppo di progettazione:
 Ing. Giuseppe Frongia (coordinatore e responsabile)
 Ing. Marianna Barbatino
 Ing. Enrica Batzella
 Ing. Antonio Dedoni
 Ing. Gianluca Melis
 Dott. Emanuela Spiga
 Dott. Andrea Cappai
 Dott. Matteo Tatti



Rev.	Data Revisione	Descrizione Revisione	Redatto	Controllato	Approvato
00	15/05/2021	EMISSIONE BEN. TERNA	IAT	GF	RWE