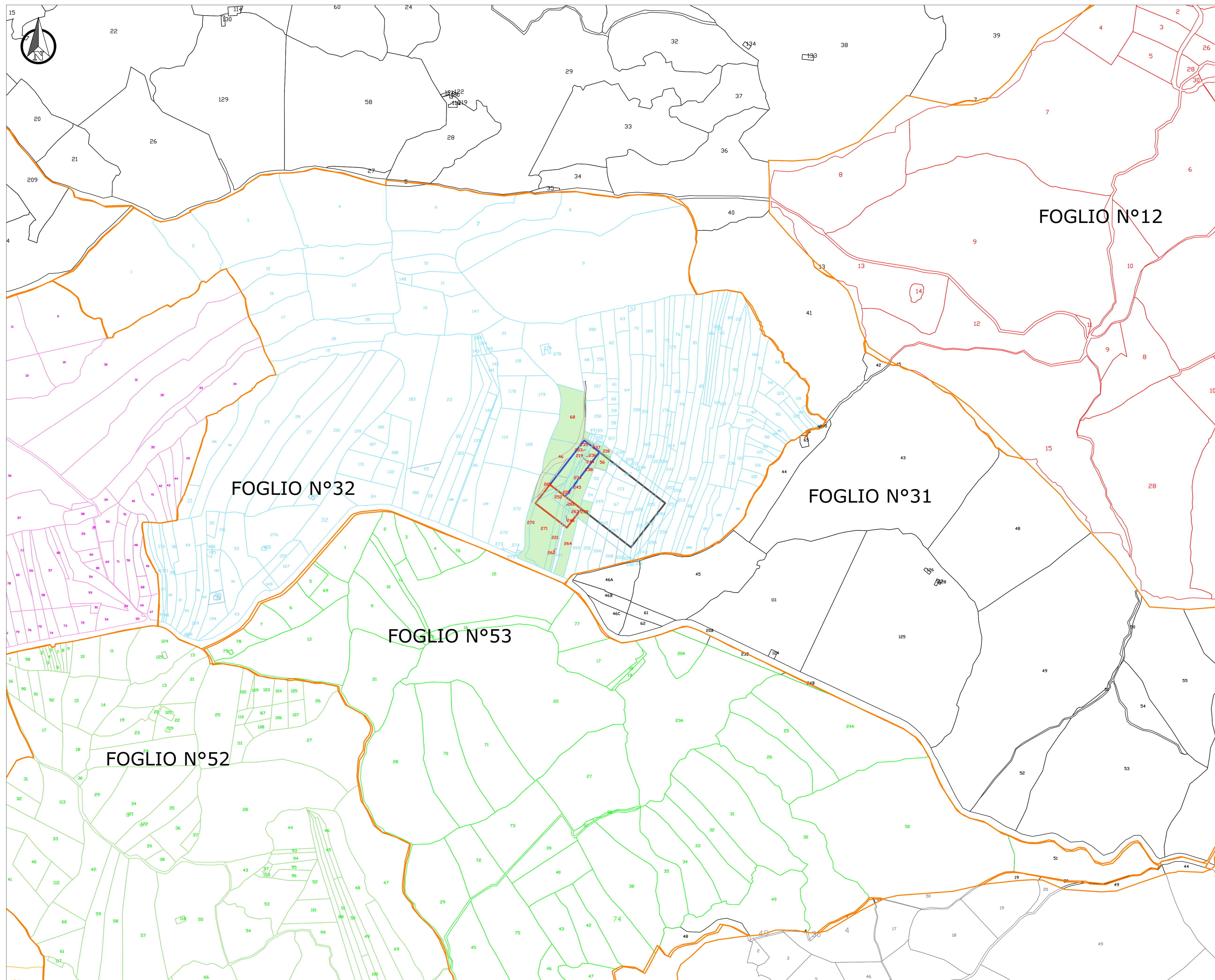


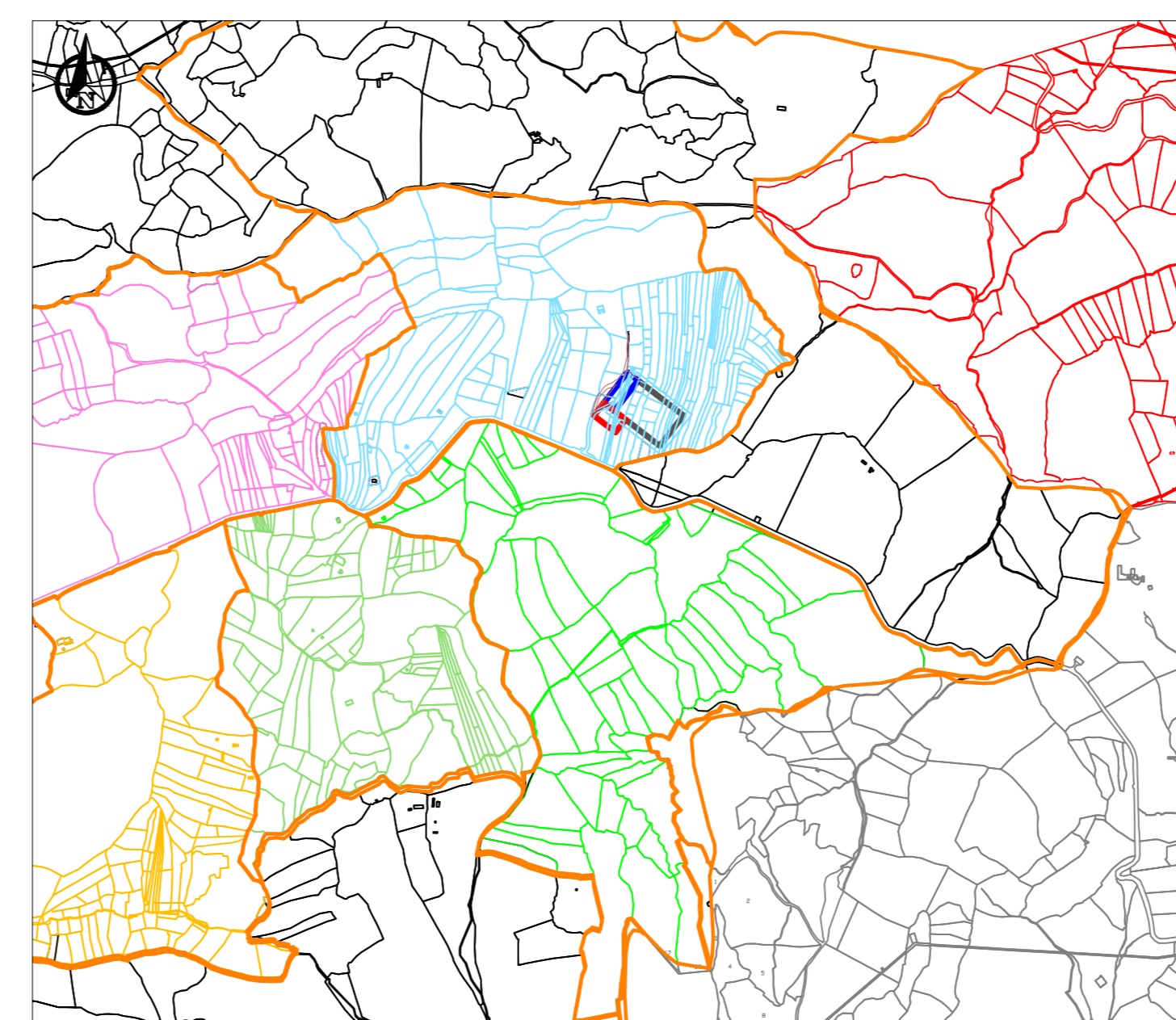
INQUADRAMENTO PLANIMETRIA CATASTALE - Scala 1:4000



LEGGENDA	
SIMBOLO	DESCRIZIONE
	Esistente SSE RTN 380 kV "Ittiri"
	Ampliamento SSE - sezione 150 kV
	Ampliamento SSE - sezione 380 kV
	Limiti amministrativi comunali
	Fogli catastali
	Particella catastale interessata

Comune	Foglio	Particella	Qualità descrizione	Proprietà	Quota
Ittiri	32	270	Vigneto	TERNA - RETE ELETTRICA NAZIONALE SOCIETA' PER AZIONI con sede in ROMA (RM)	1/1
Ittiri	32	271	Vigneto	TERNA - RETE ELETTRICA NAZIONALE SOCIETA' PER AZIONI con sede in ROMA (RM)	1/1
Ittiri	32	221	Vigneto	TERNA - RETE ELETTRICA NAZIONALE SOCIETA' PER AZIONI con sede in ROMA (RM)	1/1
Ittiri	32	262	Vigneto	TERNA - RETE ELETTRICA NAZIONALE SOCIETA' PER AZIONI con sede in ROMA (RM)	1/1
Ittiri	32	264	Vigneto	TERNA - RETE ELETTRICA NAZIONALE SOCIETA' PER AZIONI con sede in ROMA (RM)	1/1
Ittiri	32	246	Vigneto	TERNA - RETE ELETTRICA NAZIONALE SOCIETA' PER AZIONI con sede in ROMA (RM)	1/1
Ittiri	32	263	Vigneto	PISANU PIETRO nato a ALGHERO (SS) il 23/07/1971	10/12
Ittiri	32	261	Vigneto	PISANU PIETRO nato a ALGHERO (SS) il 23/07/1971	10/12
Ittiri	32	252	Vigneto	PISANU PIETRO nato a ALGHERO (SS) il 23/07/1971	1/1
Ittiri	32	220	Vigneto	ANGIUS SILAI GIOVANNI	
Ittiri	32	269	Vigneto	TERNA - RETE ELETTRICA NAZIONALE SOCIETA' PER AZIONI con sede in ROMA (RM)	1/1
Ittiri	32	245	Vigneto	PISANU PIETRO nato a ALGHERO (SS) il 23/07/1971	10/12
Ittiri	32	234	Vigneto	PISANU PIETRO nato a ALGHERO (SS) il 23/07/1971	10/12
Ittiri	32	238	Vigneto	TERNA - RETE ELETTRICA NAZIONALE SOCIETA' PER AZIONI con sede in ROMA (RM)	1/1
Ittiri	32	46	Modello 26	DERUDA GIANMARIO nato a SASSARI (SS) il 24/09/1988	1/2
Ittiri	32	244	Vigneto	TERNA - RETE ELETTRICA NAZIONALE SOCIETA' PER AZIONI con sede in ROMA (RM)	1/1
Ittiri	32	219	Modello 26	TERNA - RETE ELETTRICA NAZIONALE SOCIETA' PER AZIONI con sede in ROMA (RM)	1/1
Ittiri	32	236	Vigneto	PISANU PIETRO nato a ALGHERO (SS) il 23/07/1971	10/12
Ittiri	32	233	Vigneto	TERNA - RETE ELETTRICA NAZIONALE SOCIETA' PER AZIONI con sede in ROMA (RM)	1/1
Ittiri	32	235	Vigneto	TERNA - RETE ELETTRICA NAZIONALE SOCIETA' PER AZIONI con sede in ROMA (RM)	1/1
Ittiri	32	259	Vigneto	PISANU PIETRO nato a ALGHERO (SS) il 23/07/1971	10/12
Ittiri	32	237	Vigneto	DESOLE ANTONIA nata a ITTIRI (SS) il 30/12/1968	1/1
Ittiri	32	68	Modello 26	DERUDA GIANMARIO nato a SASSARI (SS) il 24/09/1988	1/2
Ittiri	32	218	Vigneto	TERNA - RETE ELETTRICA NAZIONALE SOCIETA' PER AZIONI con sede in ROMA (RM)	1/1
Ittiri	32	56	Vigneto	CANIBONI CATERINA	1/1

PLANIMETRIA GENERALE
Scala 1:20.000



<p>Comittente: RWE RWE RENEWABLES ITALIA S.R.L. via Andrea Doria, 41/G - 00192 Roma P.IVA/C.F. 06400370968</p>					
<p>Titolo del Progetto: PARCO EOLICO "ALAS" - Comuni di Ittiri e Villanova Monte Leone (SS) -</p>					
Documento: PROGETTO OPERE DI RETE		N° Documento: PEALAS-T02			
ID PROGETTO: PEALAS	DISCIPLINA: P	TIPOLOGIA:	FORMATO: A0		
Elaborato: Inquadramento catastale					
FOGLIO:	SCALA: 1:4.000 - 1:20.000	Nome file:	PEALAS-T02_inquadramento_catastale		
A cura di:		<p>Progettista: Ing. Giuseppe Frongia</p> <p>Gruppo di progettazione: Ing. Giuseppe Frongia (coordinatore e responsabile) Ing. Marianna Barbarino Ing. Enrica Batzella Ing. Antonio Dedoni Ing. Gianluca Melis Dott. Andrea Cappai Dott. Matteo Tatti</p>			
Rev:	Data Revisione	Descrizione Revisione	Redatto	Controllato	Approvato
00	15/05/2021	EMMISSIONE BEN. TERNA	IAT	GF	RWE