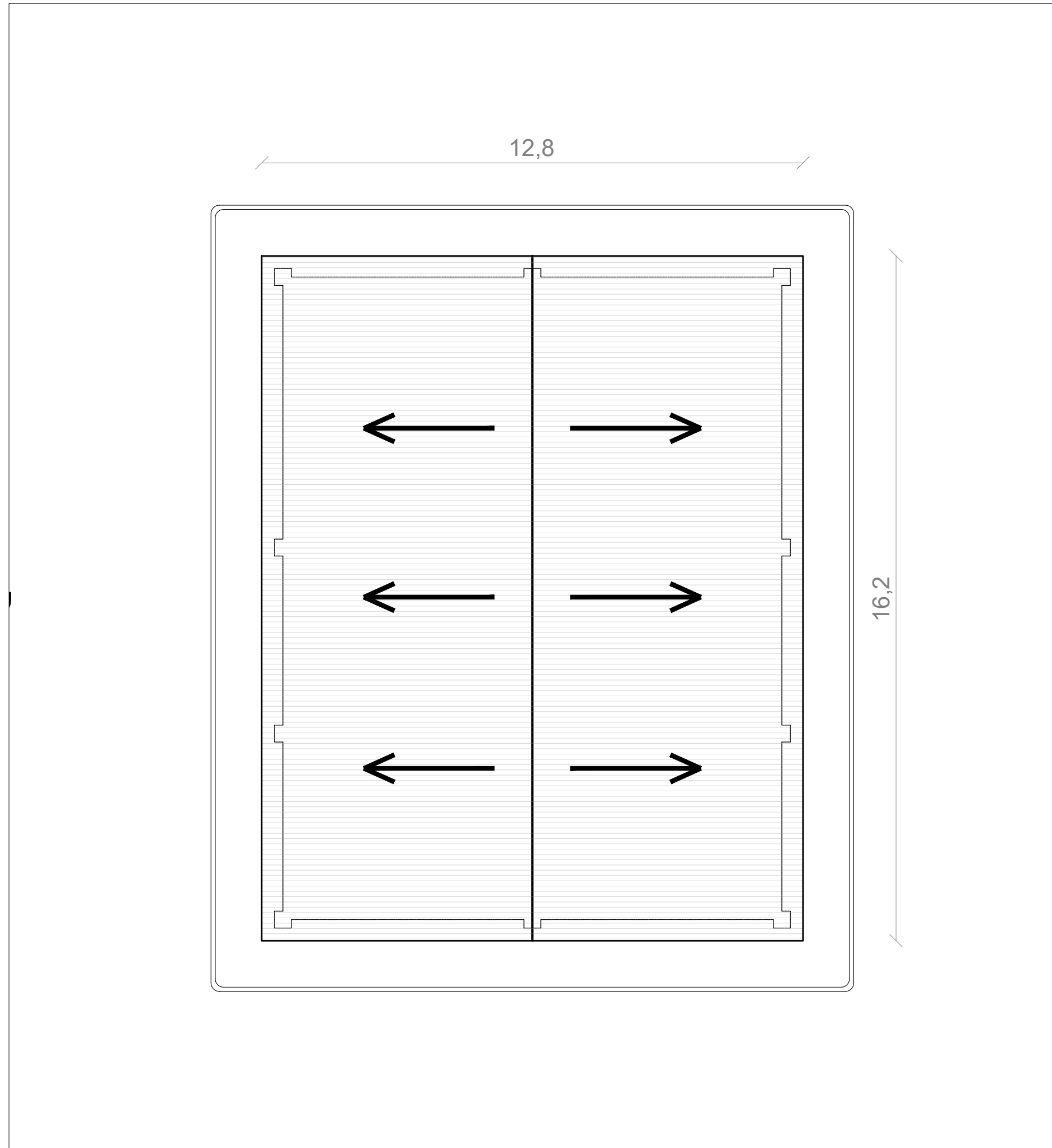
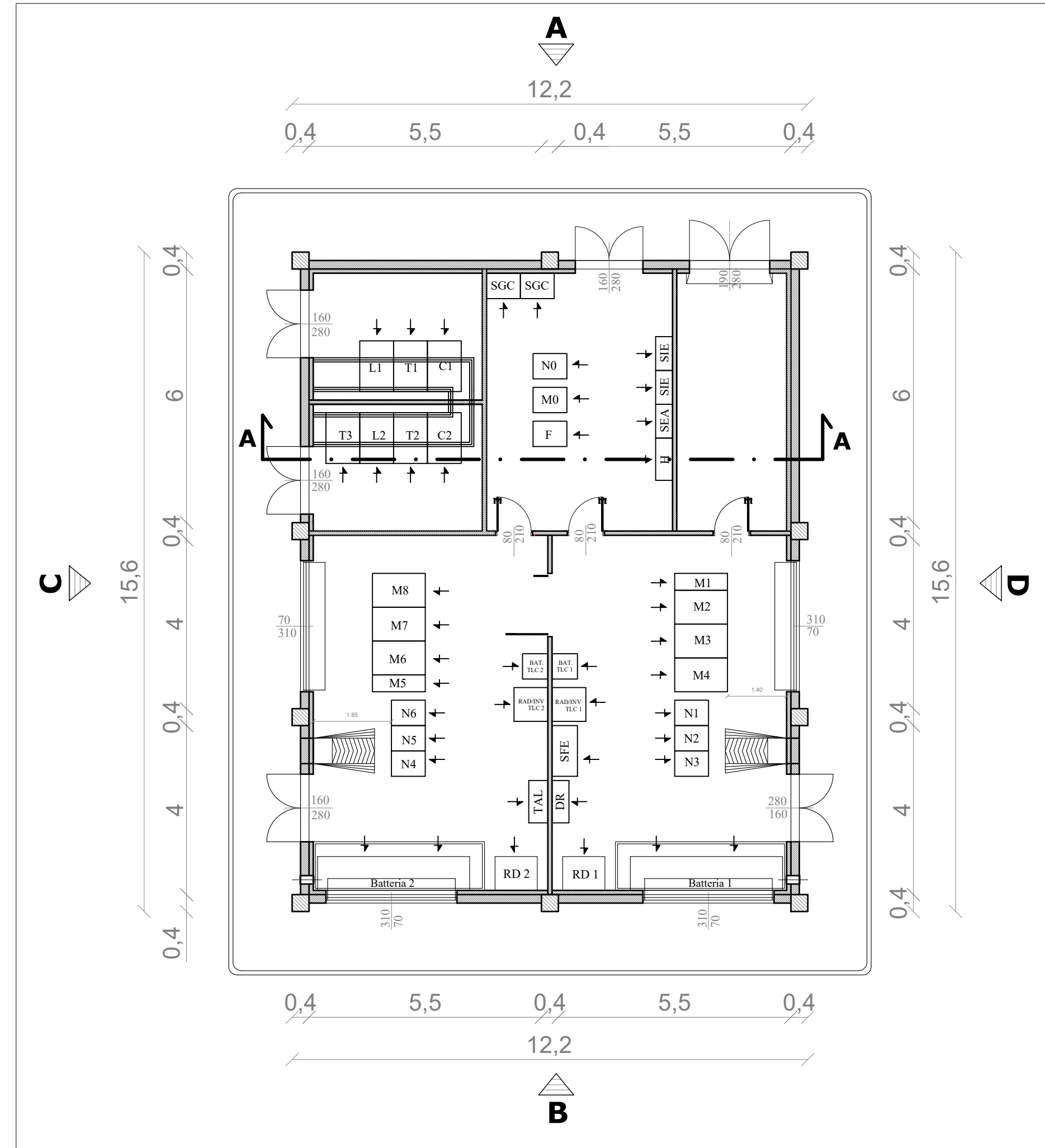


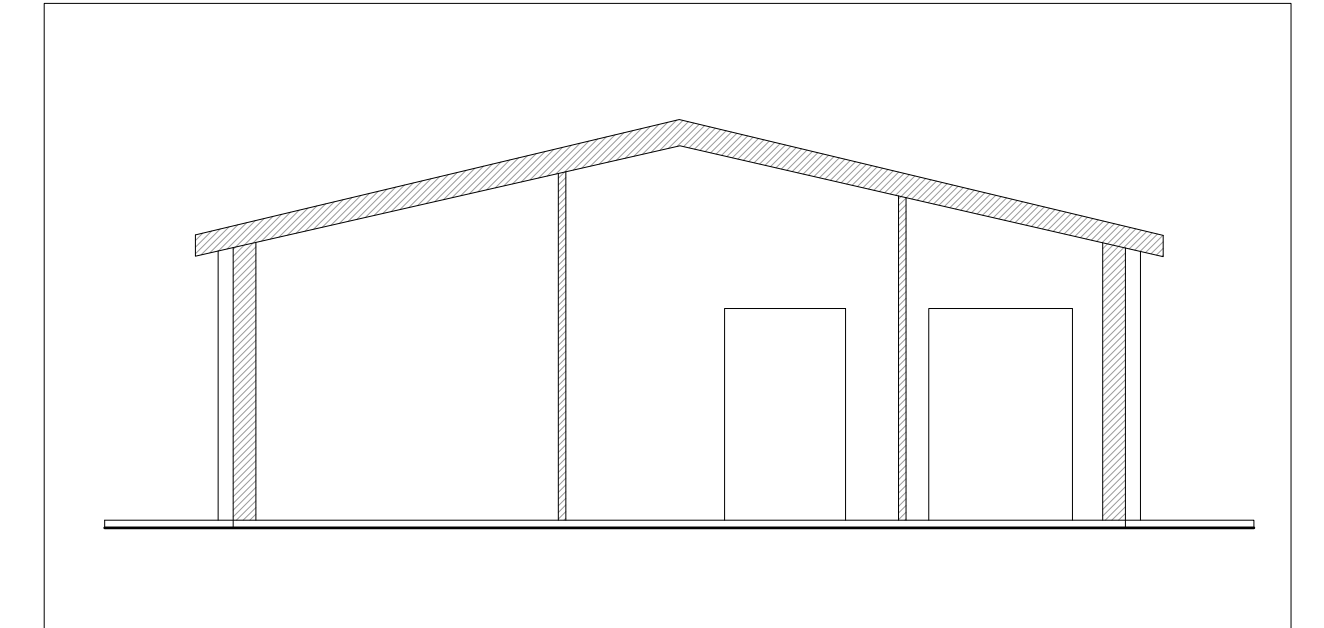
PIANTA COPERTURA - scala 1:100



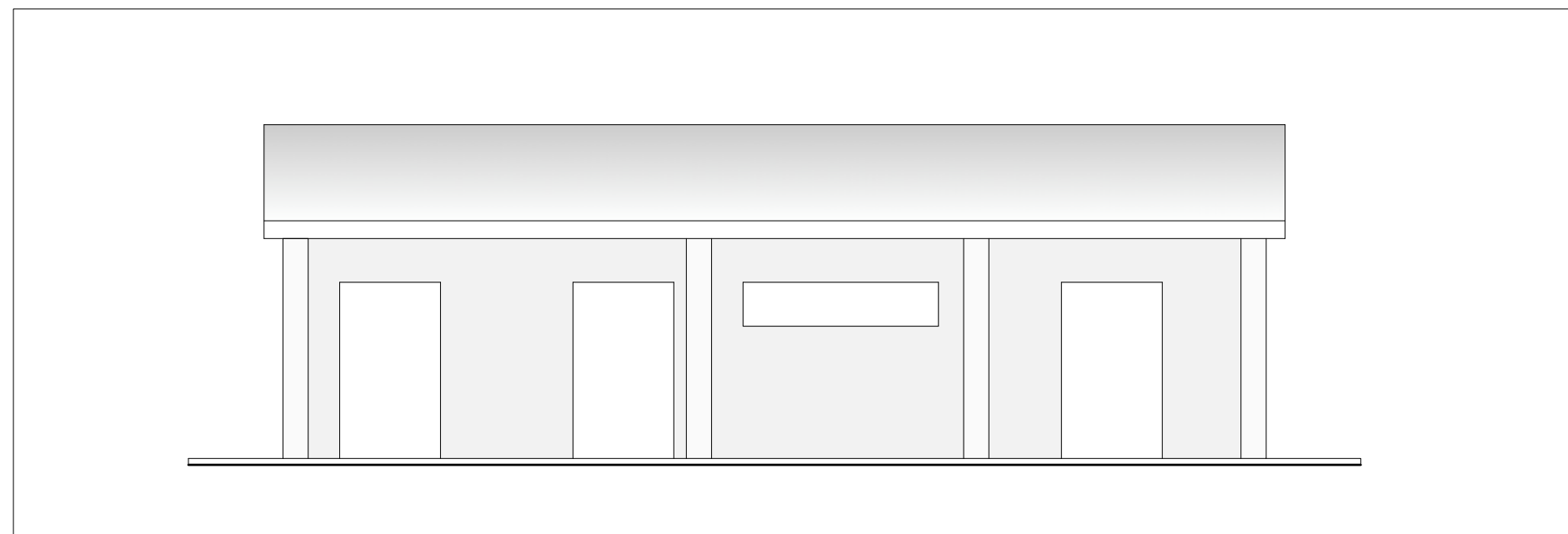
PIANTA - scala 1:100



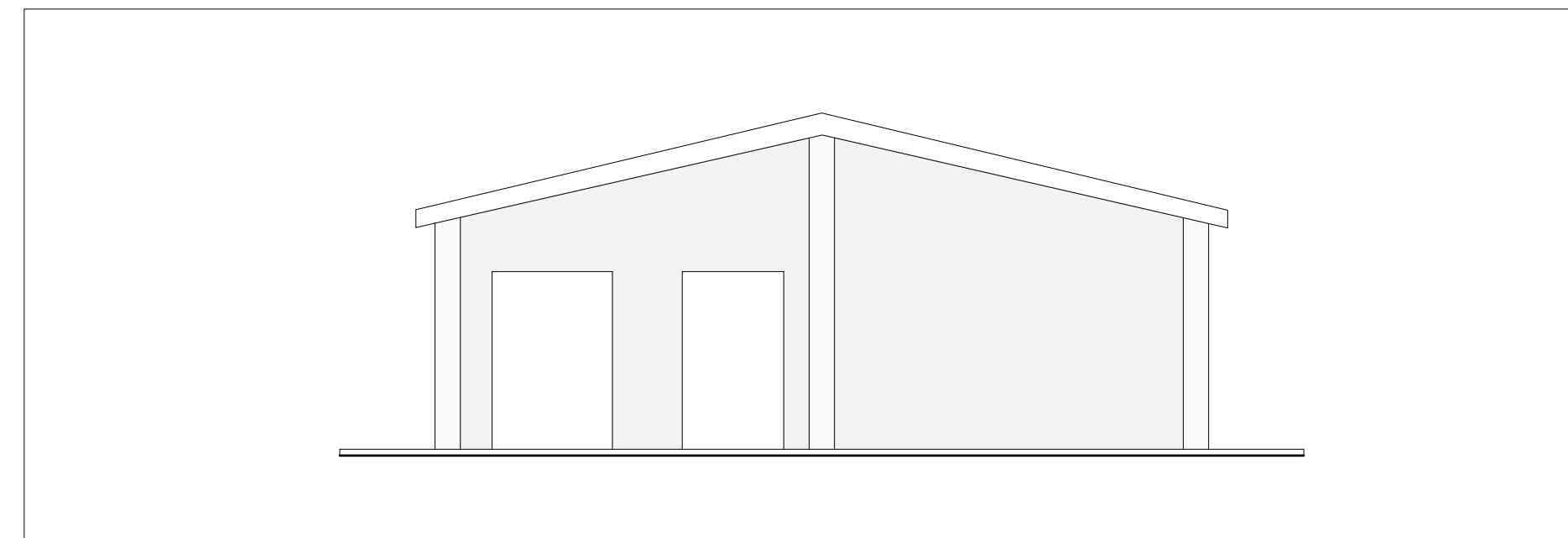
SEZIONE A_A - scala 1:100



PROSPETTO C - scala 1:100



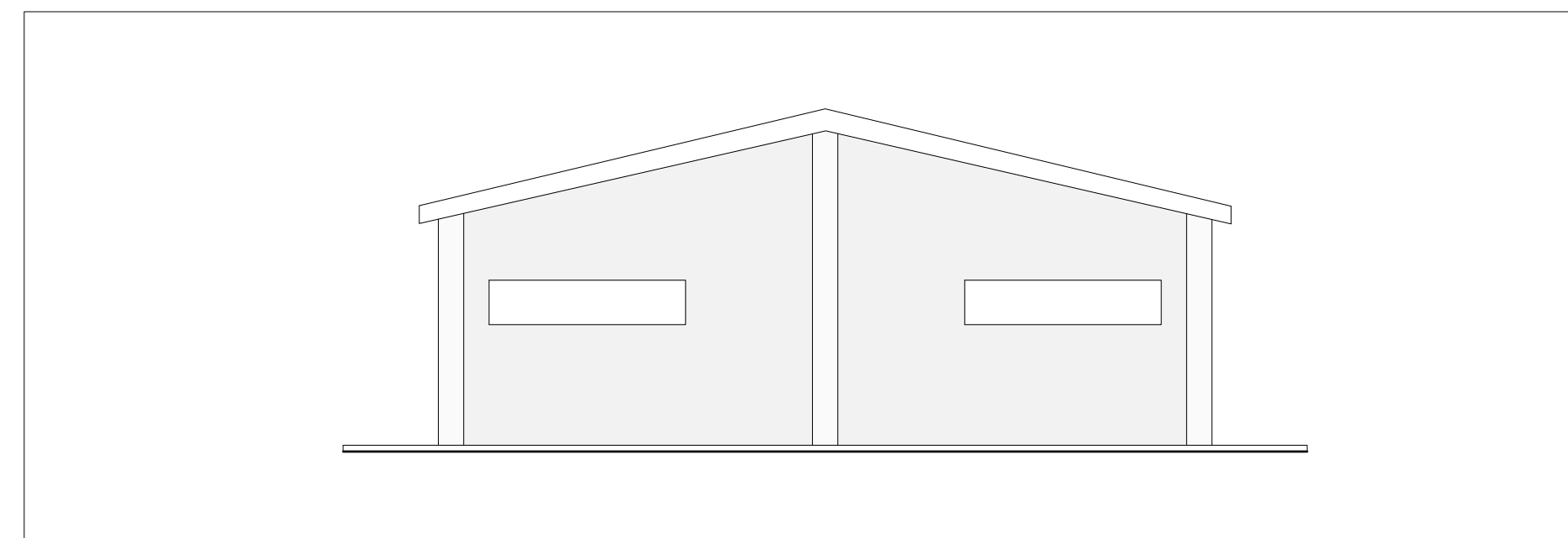
PROSPETTO A - scala 1:100



PROSPETTO D - scala 1:100



PROSPETTO B - scala 1:100



Regione Autonoma della Sardegna	Provincia di Sassari	Comune di Ittiri (SS)	Comune di Villanova Monteleone (SS)		
<p>Committente: RWE RWE RENEWABLES ITALIA S.R.L. via Andrea Doria, 41/G - 00192 Roma P.IVA/C.F. 06400370968</p>					
<p>Titolo del Progetto: PARCO EOLICO "ALAS" - Comuni di Ittiri e Villanova Monteleone (SS) -</p>					
Documento: PROGETTO OPERE DI RETE		N° Documento: PEALAS-T09			
ID PROGETTO: PEALAS	DISCIPLINA: P	TIPOLOGIA:	FORMATO: A0		
Elaborato: Edificio S.A.2 - Pianta, prospetti e sezione					
FOGLIO:	SCALA: 1:100	Nome file: PEALAS-T09_Edificio S.A.2 - Pianta, prospetti e sezione			
A cura di:		Progettista: Ing. Giuseppe Frongia			
		Gruppo di progettazione: Ing. Giuseppe Frongia (coordinatore e responsabile) Ing. Marianna Barbarino Ing. Enrica Batzella Ing. Antonio Dedoni Ing. Gianluca Melis Ing. Emanuela Spiga Dott. Andrea Cappai Dott. Matteo Tatti			
Rev:	Data Revisione	Descrizione Revisione	Redatto	Controllato	Approvato
00	15/05/2021	EMISSIONE BEN. TERNA	IAT	GF	RWE