

Enel Produzione S.p.A.  
**Centrale Termoelettrica "Archimede"**  
 di Priolo Gargallo

Progetto di upgrade impianto

Periodo meteorologico 2013-2015

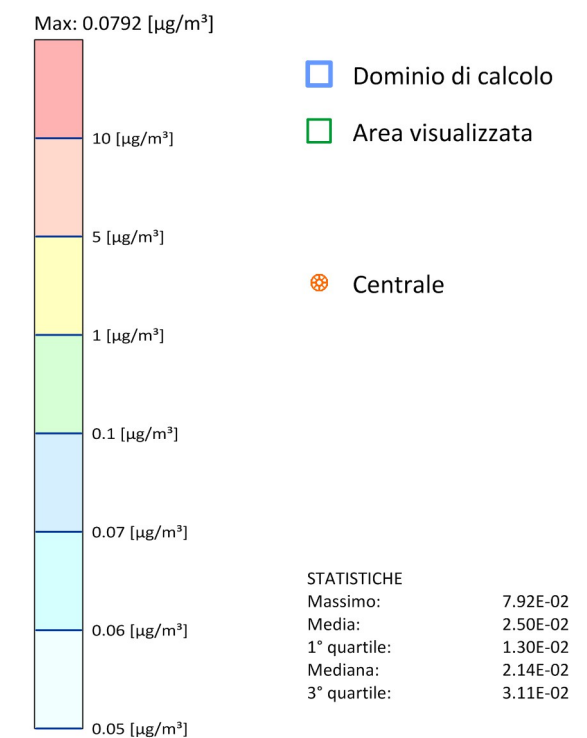


**Tavola AL-07.u**  
 Scenario "upgrade"  
 (area locale)

**Ricadute delle emissioni  
 convogliate ai camini**

NH<sub>3</sub> - Concentrazione media annua [ $\mu\text{g}/\text{m}^3$ ]

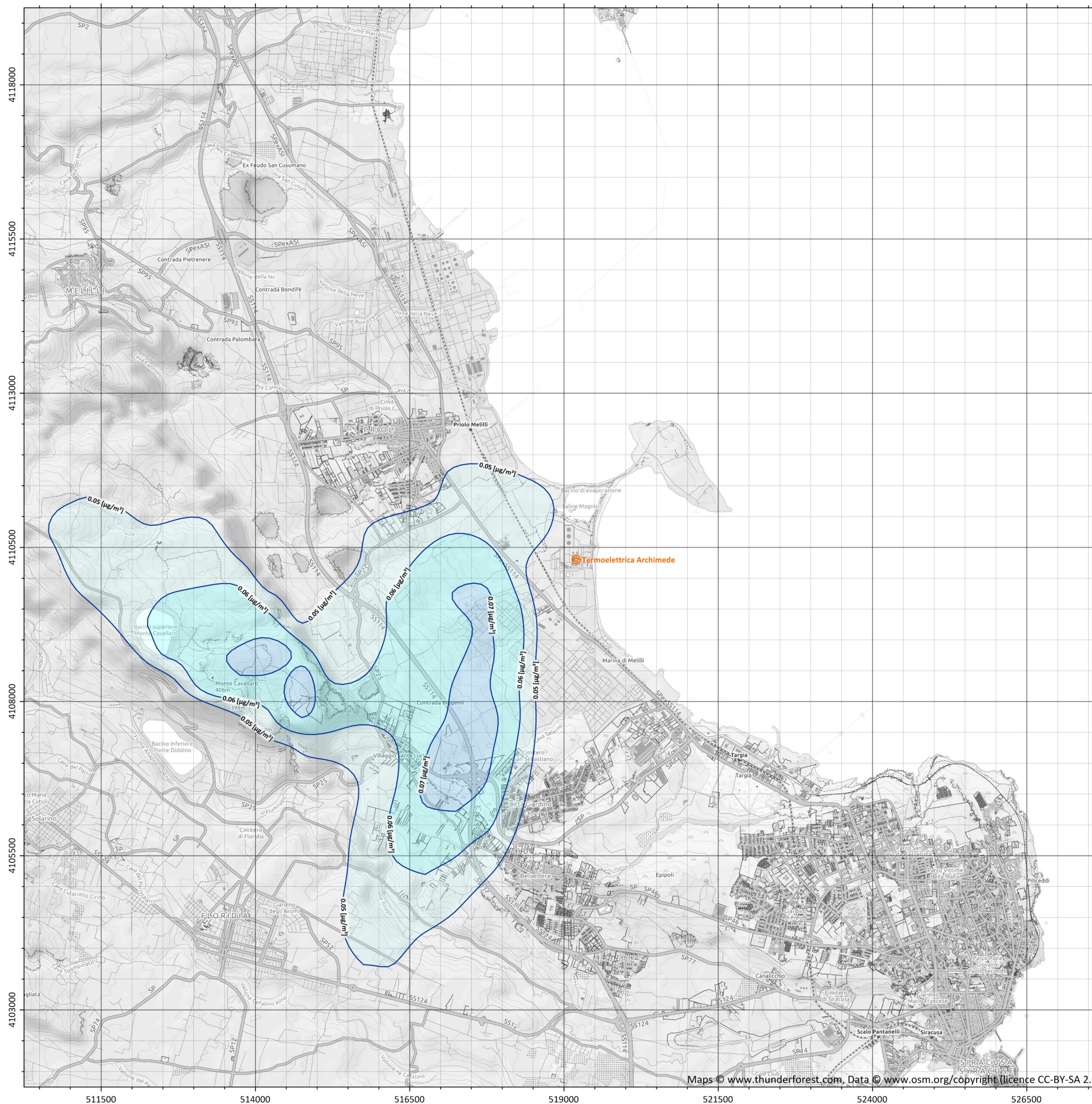
Limite di legge (D.Lgs. 155/2010): N/A



Sistema di Riferimento  
 ETRS89 / UTM zona 33N



Fonte: elaborazione CESI





Enel Produzione S.p.A.  
**Centrale Termoelettrica "Archimede"**  
 di Priolo Gargallo

Progetto di upgrade impianto

Periodo meteorologico 2013-2015

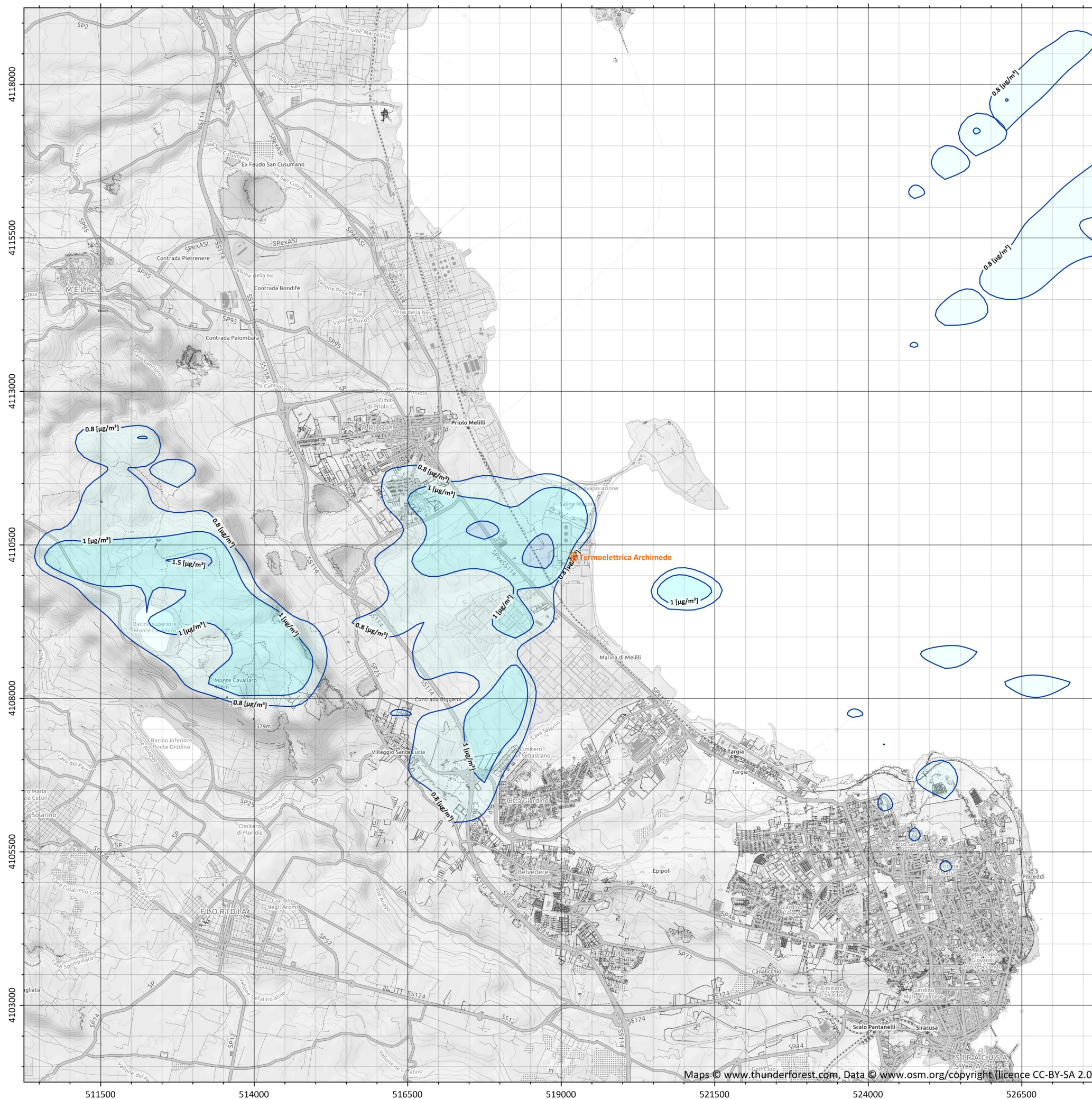


**Tavola AL-08.u**  
 Scenario "upgrade"  
 (area locale)

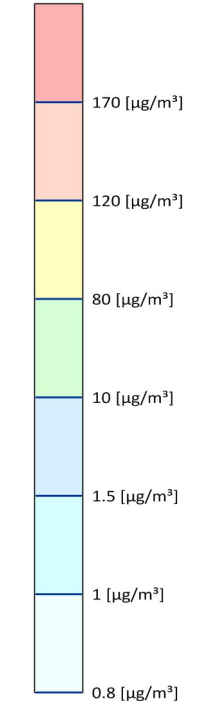
**Ricadute delle emissioni  
 convogliate ai camini**

NH<sub>3</sub> - Massimo della concentrazione  
 giornaliera [µg/m<sup>3</sup>]

Limite di legge (D.Lgs. 155/2010): N/A



Max: 1.73 [µg/m<sup>3</sup>]



- Dominio di calcolo
- Area visualizzata
- ★ Centrale

STATISTICHE

Massimo:	1.73E+00
Media:	4.57E-01
1° quartile:	2.86E-01
Mediana:	3.93E-01
3° quartile:	5.63E-01

Sistema di Riferimento  
 ETRS89 / UTM zona 33N

